

み い もの
見つけた生き物

み い もの え か け
見つけた生き物の絵を描いてください (難しければ写真を貼り付け)



い もの なまえ
生き物の名前

シロインハムグリ

み け
見つけた日

10 月 27 日 (日 曜日)

み け
見つけた場所

朝霞の森

おお いろ き か
大きさや色、気づいたことなど、なんでも書いてください

いんた いが あり

みどり あか あか

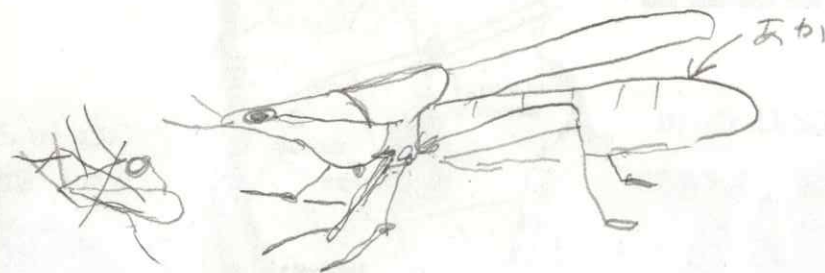
2匹が重なっていた 同じ大きさ

下の虫のうしろ側にはのっていた

じっとして いること

み い もの
見つけた生き物

み い もの え か け
見つけた生き物の絵を描いてください (難しければ写真を貼り付け)



い もの なまえ
生き物の名前

シロリョウハツニ

み け
見つけた日

7 月 27 日 (日 曜日)

み け
見つけた場所

あさかのもり くさむら

おお いろ き か
大きさや色、気づいたことなど、なんでも書いてください

みどりいろ せなかか あかいろ

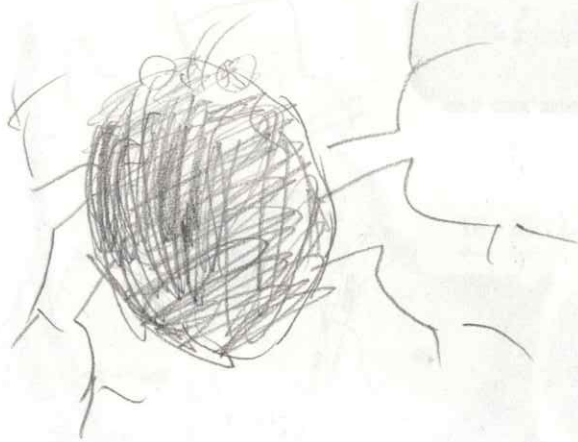
お尻は きみいろ

じかん3.0か あり い とふい のか とく

くさむら

み い もの
見つけた生き物

み い もの え が むすか しゅしん は つ
見つけた生き物の絵を描いてください (難しければ写真を貼り付け)



い もの なまえ
生き物の名前

マルカクムシ

み づけた ひ
見つけた日

7 月 27 日 (日 曜日)

み づけた ばしょ
見つけた場所

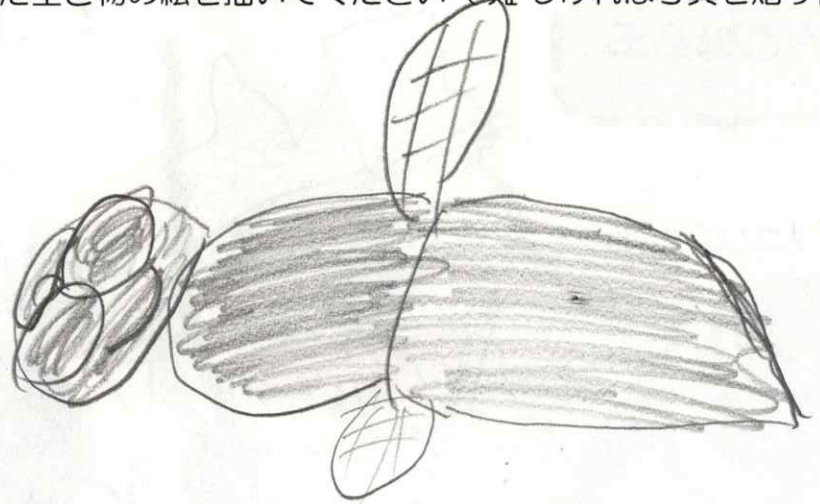
朝霞の森

おお 大き さ や いろ 色、き づいた こと など、なんでも 書い て くだ さい

- 1cmほど
- クズにたくさんあつまっていた
- も様 (大 小 あり)
- 茶色でいろいろ

み い もの
見つけた生き物

み い もの え が むすか しゅしん は つ
見つけた生き物の絵を描いてください (難しければ写真を貼り付け)



い もの なまえ
生き物の名前

クスパキトンボ

み づけた ひ
見つけた日

7 月 27 日 (日 曜日)

み づけた ばしょ
見つけた場所

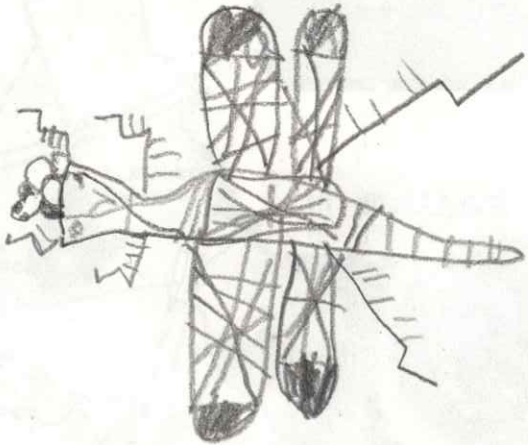
朝霞の森

おお 大き さ や いろ 色、き づいた こと など、なんでも 書い て くだ さい

- 1.5cmくらい
 - 目が赤い
 - つかまえた時体がやわらかかった
 - せんたりがオレンジ色だった
- すこい
い 速
て どん
た

み い もの
見つけた生き物

み い もの え か 見つけた生き物の絵を描いてください (難 し ければ 写真 を 貼り 付け) むすか しやしん は つ



い もの なまえ
生き物の名前

コルメトクゴ

み 見つけた日

7 月 27 日 (にち 曜日)

み 見つけた場所

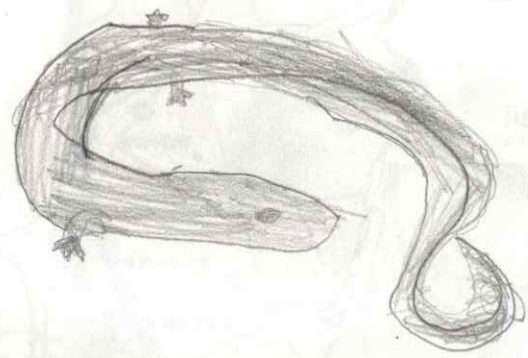
あさかのもり

おお 大き さ や いろ、き 気づいたことなど、なんでも書いてください か

5cmくらい
めかして目が大きい
あんまりいな

み い もの
見つけた生き物

み い もの え か 見つけた生き物の絵を描いてください (難 し ければ 写真 を 貼り 付け) むすか しやしん は つ



い もの なまえ
生き物の名前

ニホントカゲ

み 見つけた日

7 月 27 日 (にち 曜日)

み 見つけた場所

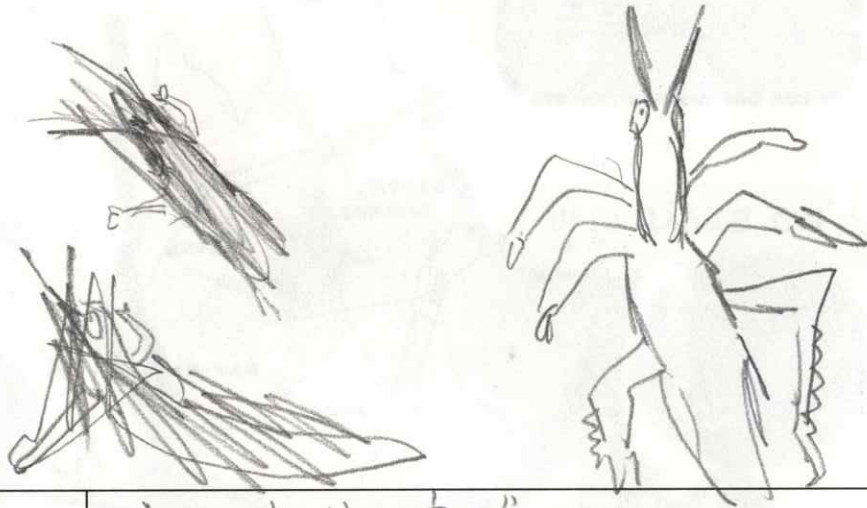
朝かの森

おお 大き さ や いろ、き 気づいたことなど、なんでも書いてください か

しほかといってもながい
色は黒と白

み い もの
見つけた生き物

み い もの え か
見つけた生き物の絵を描いてください (難 しければ写真を貼り付け)



い もの なまえ
生き物の名前

ショウリョウバッタ

み つけ た ひ
見つけた日

7 月 29 日 (日 曜日)

み つけ た ば し ょ
見つけた場所

草むら

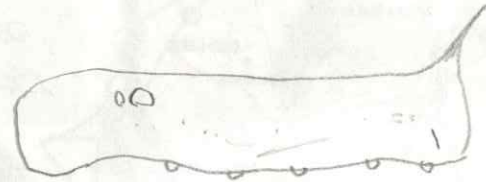
おお き さ や 色、い る き づ い た こ と な ど、な ん で も 書 い て く だ さ い

みどり色
足はキ"サキ"カ
メスほ_ちいりる

オスほみどりりいりる

み い もの
見つけた生き物

み い もの え か
見つけた生き物の絵を描いてください (難 しければ写真を貼り付け)



い もの なまえ
生き物の名前

スズメガのズカ虫

み つけ た ひ
見つけた日

7 月 26 日 (日 曜日)

み つけ た ば し ょ
見つけた場所

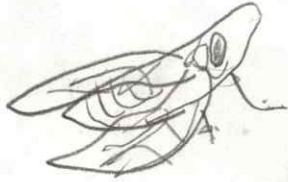
朝霞の森

おお き さ や 色、い る き づ い た こ と な ど、な ん で も 書 い て く だ さ い

- ・ 体はオレンジ
- ・ 全体は白と薄い緑
- ・ 足は 前のは赤と白
- ・ 4 後には黄緑と薄い
- ・ 5cmくらい
- ・ しっぽは赤と白

み い もの
見つけた生き物

み い もの え か むすか しやしん は つ
見つけた生き物の絵を描いてください (難しければ写真を貼り付け)



い もの なまえ
生き物の名前

みんじんせみ

み づ け た ひ
見つけた日

7 月 27 日 (にち 曜日)

み づ け た ばしょ
見つけた場所

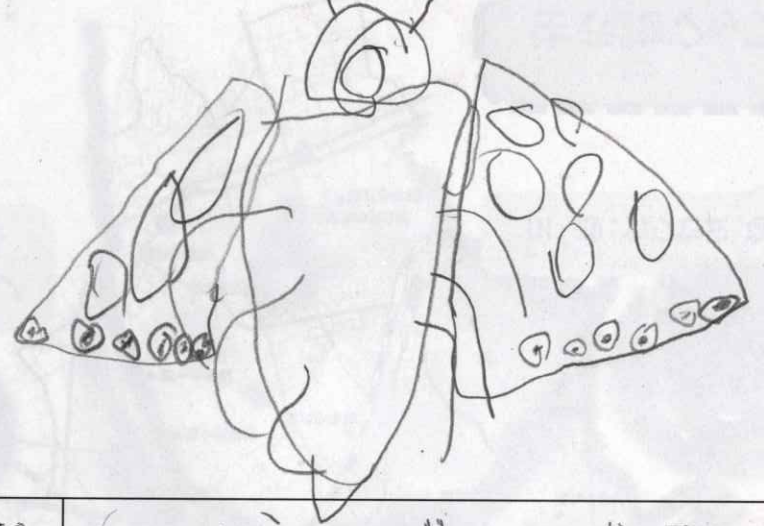
あさかのもり

おお 大き さ や いろ 色、き づ いた こと など、なんでも 書 いて ください

おやゆひぐらい
めがちいさい
はじめっかまえた

み い もの
見つけた生き物

み い もの え か むすか しやしん は つ
見つけた生き物の絵を描いてください (難しければ写真を貼り付け)



い もの なまえ
生き物の名前

アカボシゴマカサ

み づ け た ひ
見つけた日

7 月 27 日 (にち 曜日)

み づ け た ばしょ
見つけた場所

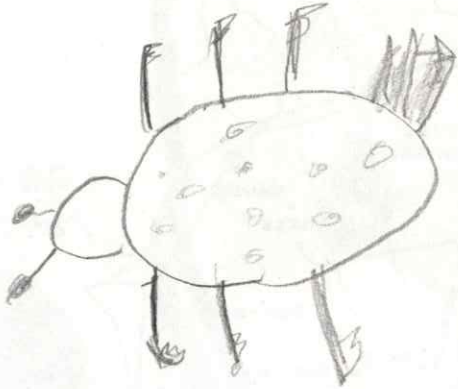
あさかのもり

おお 大き さ や いろ 色、き づ いた こと など、なんでも 書 いて ください

はねをみつけた
はるかにみつけた

み い もの
見つけた生き物

みつけた生き物の絵を描いてください (難しければ写真を貼り付け)



生き物の名前

カナブン

見つけた日

7月 27日 (日曜日)

見つけた場所

あさかの森

おお 大きさや色、気づいたことなど、なんでも書いてください

2cmくらい
みずり色で、しらみらしアオ。
シラカンの木の葉の裏側にいた。

み い もの
見つけた生き物

みつけた生き物の絵を描いてください (難しければ写真を貼り付け)



生き物の名前

ショウリョウバッタ

見つけた日

7月 27日 (日曜日)

見つけた場所

朝霞の森

おお 大きさや色、気づいたことなど、なんでも書いてください

~~5cm~~ くらい 5cmくらい
みずり色だけど、しっかくが赤こ
げちゃ色ぽかった。
たくさん飛んでいた。