

あさ 朝 霞 生 き 物 調 査 用 紙

あさかし 朝霞市にはどんな生き物がいるの？

この地球には、人間以外にも色々な動物や植物がいて、朝霞市にも多くの生き物が住んでいます。生き物にはそれぞれ、エサを食べたり、巣を作ったりしやすい場所があります。

どんな生き物が、どんな場所にいるか調べてみましょう！

しら 調べ方

バッタ、トンボ、見つけた生き物について、

- 見つけた日
- 見つけた場所
- 大きさや色、気づいたこと
- 見つけた生き物の絵

などを書いてみよう。

ちゅうい 注意してほしいこと

- 生き物を探すときは勝手に他人の庭や危ないところに入らないようにしましょう。
- 生き物探しにむちゅうになって、けがをしないように気をつけましょう。

バッタのなかま



トノサマバッタ

見つけた日	8月 4日
見つけた場所	朝霞の森

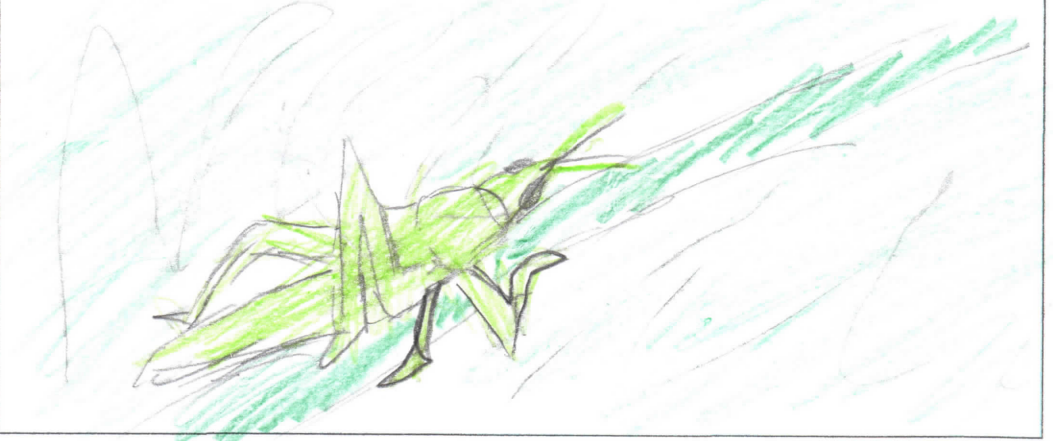
大きさや色、気づいたことをかいてみよう

(たとえば、みどりで、目が大きいなど)

色 緑、黄色。

大きさ 8cm

バッタの絵をかいてみよう (撮った写真を貼ってもいいよ)



あさ 朝 霞 生 き 物 調 査 用 紙

あさかし 朝霞市にはどんな生き物がいるの？

この地球には、人間以外にも色々な動物や植物がいて、朝霞市にも多くの生き物が住んでいます。生き物にはそれぞれ、エサを食べたり、巣を作ったりしやすい場所があります。

どんな生き物が、どんな場所にいるか調べてみましょう！

しら 調べ方

バッタ、トンボ、見つけた生き物について、

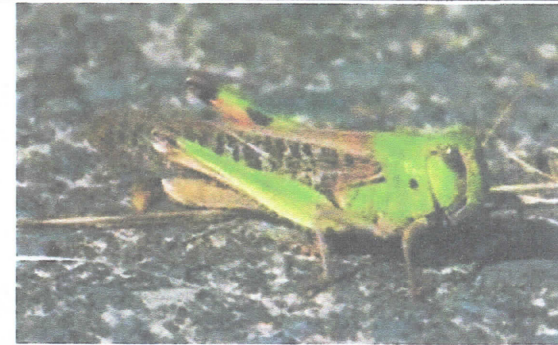
- 見つけた日
- 見つけた場所
- 大きさや色、気づいたこと
- 見つけた生き物の絵

などを書いてみよう。

ちゅうい 注意してほしいこと

- 生き物を探るときは勝手に他人の庭や危ないところに入らないようにしましょう。
- 生き物探しにむちゅうになって、けがをしないように気をつけましょう。

バッタのなかま



~~トナリバッタ~~ ショウリウ

見つけた日 7月 21日 バッタ

見つけた場所 朝霞の森

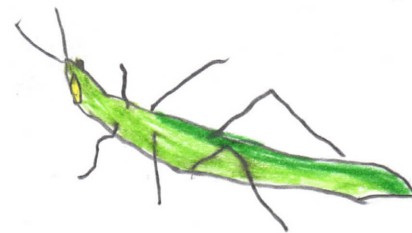
大きさや色、気づいたことをかいてみよう

(たとえば、みどりや、目が大きいなど)

大きさ... 5cm ~ 7cm

色... 黄緑

バッタの絵をかいてみよう (撮った写真を貼ってもいいよ)



あさか 霞 生 物 調 査 用 紙

あさかし 朝霞市にはどんな生き物がいるの？

この地球には、人間以外にも色々な動物や植物がいて、朝霞市にも多くの生き物が住んでいます。生き物にはそれぞれ、エサを食べたり、巣を作ったりしやすい場所があります。

どんな生き物が、どんな場所にいるか調べてみましょう！

しら 調べ方

バッタ、トンボ、見つけた生き物について、

- ・見つけた日
- ・見つけた場所
- ・大きさや色、気づいたこと
- ・見つけた生き物の絵

などを書いてみよう。

ちゅうい 注意してほしいこと

- ・生き物を探すときは勝手に他人の庭や危ないところに入らないようにしましょう。
- ・生き物探しにむちゅうになって、けがをしないように気をつけましょう。

バッタのなかま



トノサマバッタ

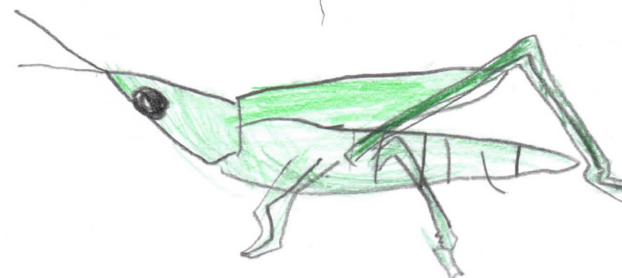
見つけた日	8月	30日
見つけた場所	たぐいのそとのうか。	

おお 大きさや色、気づいたことをかいてみよう

(たとえば、みどりで、目が大きいなど)

うすきみせにたいひひんひんとるい
チキチキいっていきかする。

バッタの絵をかいてみよう (撮った写真を貼ってもいいよ)



あさか 霞 い 生き 物の ちょう 査 よう し 紙

あさかし には どの な 生き 物 が いる の？

この地球には、人間以外にも色々な動物や植物がいて、朝霞市にも多くの生き物が住んでいます。生き物にはそれぞれ、エサを食べたり、巣を作ったりしやすい場所があります。

どんな生き物が、どんな場所にいるか調べてみましょう！

しら べ 方

バッタ、トンボ、見つけた生き物について、

- 見つけた日
 - 見つけた場所
 - 大きさや色、気づいたこと
 - 見つけた生き物の絵
- などを書いてみよう。

ちゅうい 注意してほしいこと

- 生き物を探るときは勝手に他人の庭や危ないところに入らないようにしましょう。
- 生き物探しにむちゅうになって、けがをしないように気をつけましょう。

バッタのなかま



トノサマバッタ

見つけた日 8月 25日

見つけた場所 あさかの森

大きさは、気づいたことをかいてみよう
 (たとえば、みどり、目が大きいなど)
 あしが、草みたい。
 かの部分かすこしくらくらしている。

バッタの絵をかいてみよう (撮った写真を貼ってもいいよ)



あさ 朝 霞 生 き 物 調 査 用 紙

あさかし 朝霞市にはどんな生き物がいるの？

この地球には、人間以外にも色々な動物や植物がいて、朝霞市にも多くの生き物が住んでいます。生き物にはそれぞれ、エサを食べたり、巣を作ったりしやすい場所があります。

どんな生き物が、どんな場所にいるか調べてみましょう！

しら 調べ方

バッタ、トンボ、見つけた生き物について、

- 見つけた日
 - 見つけた場所
 - 大きさや色、気づいたこと
 - 見つけた生き物の絵
- などを書いてみよう。

ちゅうい 注意してほしいこと

- 生き物を探るときは勝手に他人の庭や危ないところに入らないようにしましょう。
- 生き物探しにむちゅうになって、けがをしないように気をつけましょう。

バッタのなかま



トノサマバッタ

見つけた日 8 月 11 日

見つけた場所 城山公園

大きさは、気づいたことをかいてみよう

(たとえば、みどりで、目が大きいなど)

足が膝の近くからはえている。5cm6mmくらい

みどり色でおなかのところは茶色

おなかにしましまやうみたいなむらがある

バッタの絵をかいてみよう (撮った写真を貼ってほしい)



あさ 朝 霞 生 物 調 査 用 紙

あさかし 朝霞市にはどんな生き物がいるの？

この地球には、人間以外にも色々な動物や植物がいて、朝霞市にも多くの生き物が住んでいます。生き物にはそれぞれ、エサを食べたり、巣を作ったりしやすい場所があります。

どんな生き物が、どんな場所にいるか調べてみましょう！

しら 調べ方

バッタ、トンボ、見つけた生き物について、

- ・見つけた日
- ・見つけた場所
- ・大きさや色、気づいたこと
- ・見つけた生き物の絵

などを書いてみよう。

ちゅうい 注意してほしいこと

- ・生き物を探るときは勝手に他人の庭や危ないところに入らないようにしましょう。
- ・生き物探しにむちゅうになって、けがをしないように気をつけましょう。

バッタのなかま



トノサマバッタ

見つけた日	8月	7日
-------	----	----

見つけた場所	滝の根公園
--------	-------

大きさは、気づいたことをかいてみよう <トノサマバッタ>

(たとえば、みどり、目が大きいなど)

- ・足が長い。・羽が茶色と黒のまだら。
- ・足の先に糸田いとげがはえている。・大きなあご
- ・下くちびると上くちびるがある。

バッタの絵をかいてみよう (撮った写真を貼ってもいいよ)

<参考>



<全体>

あさ 朝 霞 生 物 調 査 用 紙

あさかし 朝霞市にはどんな生き物がいるの？

この地球には、人間以外にも色々な動物や植物がいて、朝霞市にも多くの生き物が住んでいます。生き物にはそれぞれ、エサを食べたり、巣を作ったりしやすい場所があります。

どんな生き物が、どんな場所にいるか調べてみましょう！

しら 調べ方

バッタ、トンボ、見つけた生き物について、

- 見つけた日
 - 見つけた場所
 - 大きさや色、気づいたこと
 - 見つけた生き物の絵
- などを書いてみよう。

ちゅうい 注意してほしいこと

- 生き物を探すときは勝手に他人の庭や危ないところに入らないようにしましょう。
- 生き物探しにむちゅうになって、けがをしないように気をつけましょう。

バッタのなかま



トノサマバッタ

見つけた日	8月くらい
見つけた場所	家の前

大きさは、気づいたことをかいてみよう
 (たとえば、みどり色、目が大きいなど)
 あざやかな緑、足が6本足がギザギザして、
 特にギザギザしてるのは、ふっふのやつより太い。
 しゃくが長い
 バッタの絵をかいてみよう (撮った写真を貼ってもいいよ)



あさ 朝 か 霞 い 生 き 物 の ちやう ちょう さ よう し 査 用 紙

あさかし 朝霞市にはどんな生き物がいるの？

この地球には、人間以外にも色々な動物や植物がいて、朝霞市にも多くの生き物が住んでいます。生き物にはそれぞれ、エサを食べたり、巣を作ったりしやすい場所があります。

どんな生き物が、どんな場所にいるか調べてみましょう！

しら 調べ方

バッタ、トンボ、見つけた生き物について、

- 見つけた日
- 見つけた場所
- 大きさや色、気づいたこと
- 見つけた生き物の絵

などを書いてみよう。

ちゆうい 注意してほしいこと

- 生き物を探るときは勝手に他人の庭や危ないところに入らないようにしましょう。
- 生き物探しにむちゆうになって、けがをしないように気をつけましょう。

バッタのなかま



トノサマバッタ

見つけた日

7 月 21 日 金

見つけた場所

鳥の上公園

大きさや色、気づいたことをかいてみよう

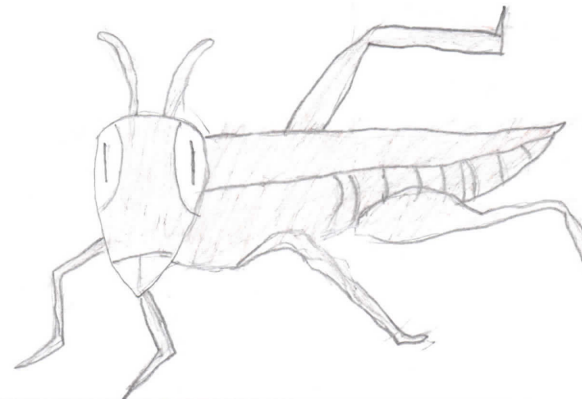
(たとえば、みどりや、目が大きいなど)

体長... 2cm 位

色... 白っぽい茶色

動き... ピョンピョンはねる。

バッタの絵をかいてみよう (撮った写真を貼ってもいいよ)



あさ 朝 霞 市 には どん どの な 生き 物 が いる の ？

あさかし 朝霞市にはどんな生き物がいるの？

この地球には、人間以外にも色々な動物や植物がいて、朝霞市にも多くの生き物が住んでいます。生き物にはそれぞれ、エサを食べたり、巣を作ったりしやすい場所があります。

どんな生き物が、どんな場所にいるか調べてみましょう！

しら 調べ方

バッタ、トンボ、見つけた生き物について、

- ・見つけた日
- ・見つけた場所
- ・大きさや色、気づいたこと
- ・見つけた生き物の絵

などを書いてみよう。

ちゅうい 注意してほしいこと

- ・生き物を探すときは勝手に他人の庭や危ないところに入らないようにしましょう。
- ・生き物探しにむちゅうになって、けがをしないように気をつけましょう。

バッタのなかま



トノサマバッタ

見つけた日	8月 4日
見つけた場所	家のちかくのくさ

大きさを、気づいたことをかいてみよう

(たとえば、みどり色、目が大きいなど)

大きさ 5.5 cm ぐらい
 葉っぱの形に、なってる。
 緑色

バッタの絵をかいてみよう (撮った写真を貼ってもいいよ)



あさ 朝霞 生き物 ちょう 調査 よう 紙

あさかし 朝霞市にはどんな生き物がいるの？

この地球には、人間以外にも色々な動物や植物がいて、朝霞市にも多くの生き物が住んでいます。生き物にはそれぞれ、エサを食べたり、巣を作ったりしやすい場所があります。

どんな生き物が、どんな場所にいるか調べてみましょう！

しら 調べ方

バッタ、トンボ、見つけた生き物について、

- ・見つけた日
- ・見つけた場所
- ・大きさや色、気づいたこと
- ・見つけた生き物の絵

などを書いてみよう。

ちゅうい 注意してほしいこと

- ・生き物を探すときは勝手に他人の庭や危ないところに入らないようにしましょう。
- ・生き物探しにむちゅうになって、けがをしないように気をつけましょう。

バッタのなかま



トノサマバッタ

見つけた日

8月 17日

見つけた場所

朝霞市の森

大きさや色、気づいたことをかいてみよう

(たとえば、みどりで、目が大きいなど)

体長...12cmくらい 足は6本で後ろ足にギガギサがついて
 しゃく角...2cm、色...うすちいろ

体...黄緑色おなかはあざき色

バッタの絵をかいてみよう

シヨウリョウノバッタ

