

トンボのなかま



ハグロトンボ

見つけた日

8月 15日 (水)

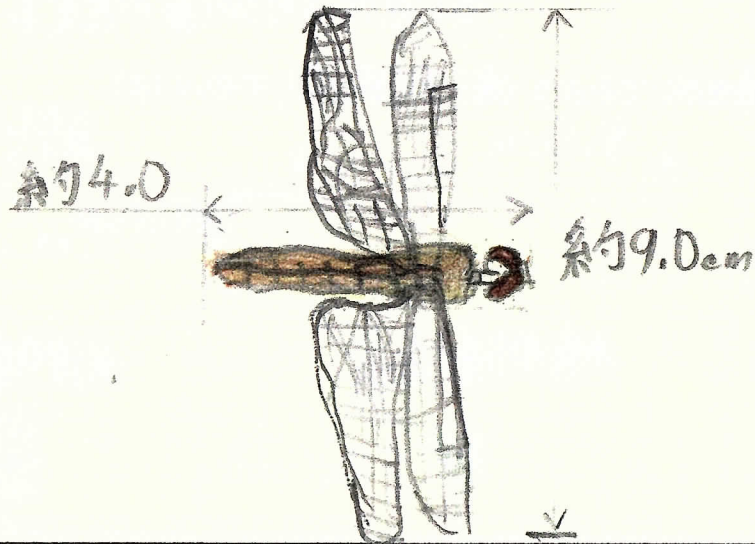
見つけた場所

あさかの森

大きさや色、気づいたことをかいてみよう

- ・体の大きさ ⇒ はば×長さ×高さ 9.0×4.0×1.0 (cm)
- ・体の色 ⇒ 黒と茶色とおうど色
- ・気づいたこと ⇒ 目の部分の色とまわりの色はちがう色だった。

トンボの絵をかいてみよう (撮った写真を貼ってもいいよ)



見つけた生き物



※カタツムリやカエル、鳥、魚、草花なども生き物です。色々な生き物を探してみましょう!

ヤマトタマムシ

見つけた日

8月 16日 (木)

見つけた場所

青葉台公園

どんな仲間かかいてみよう (生き物の名前など)

ドンブツリ

大きさや色、気づいたことをかいてみよう

- ・体の大きさ ⇒ はば×長さ×高さ 1.0×1.0×2.0 (cm)
- ・体の色 ⇒ 黄緑
- ・気づいたこと ⇒ 茶色にのっている部分がある。

見つけた生き物の絵をかいてみよう (撮った写真を貼ってもいいよ)





トンボのなかま



ハグロトンボ

見つけた日

7月 31日

見つけた場所

黒目川

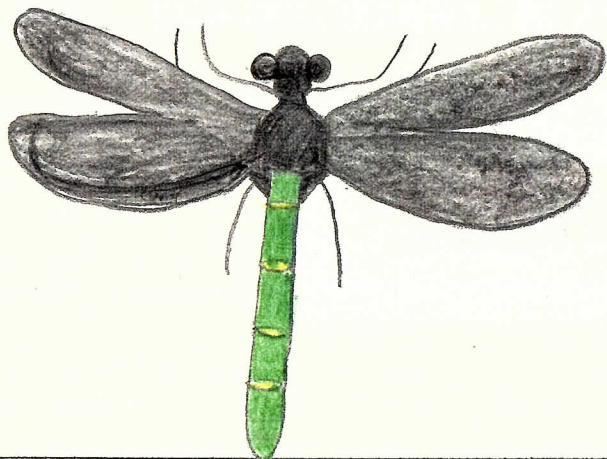
大きさや色、気づいたことをかいてみよう

長さ8cmくらい

色はね黒 はねにもようがうっていた。

腹部 エメラルドグリーン

トンボの絵をかいてみよう (撮った写真を貼ってもいいよ)



見つけた生き物



※カタツムリやカエル、鳥、鯨、草花なども生き物です。色々な生き物を探してみましよう!

ヤマトタマムシ

見つけた日

7月 29日

見つけた場所

朝霞第三中学校

どんな仲間かかいてみよう (生き物の名前など)

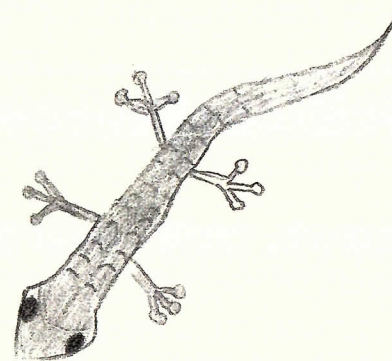
トカゲのなかまのニホンカナヘビ

大きさや色、気づいたことをかいてみよう

長さ10cmくらい うろこがついていた。

色はい色 さわるとかんだ。カナヘビは体の

見つけた生き物の絵をかいてみよう (撮った写真を貼ってもいいよ)



3分の2がしなだろ。



トンボのなかま



ハグロトンボ

見つけた日

8月 11日

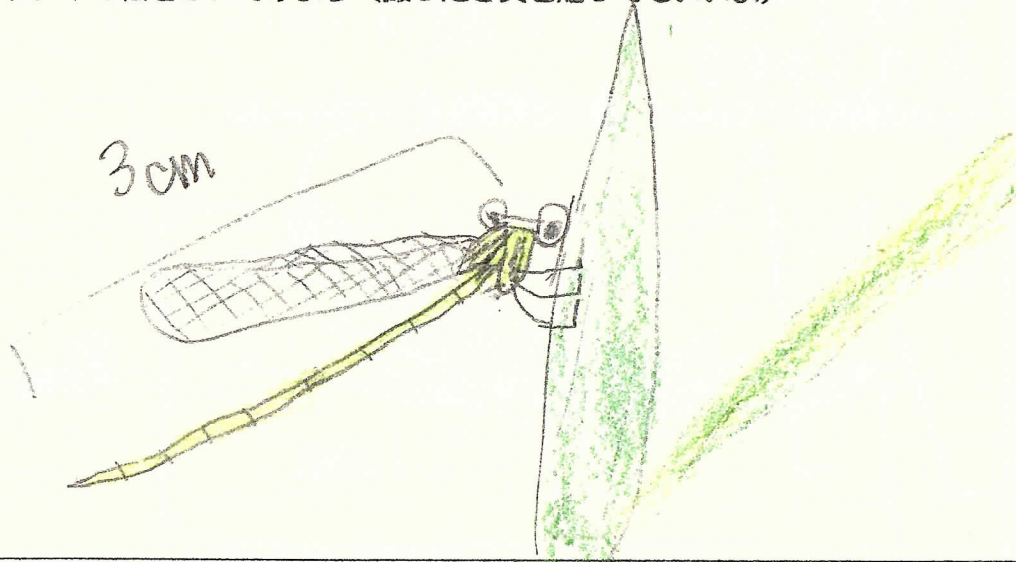
見つけた場所

黒目川の川辺

大きさや色、気づいたことをかいてみよう

大きさは、3cmくらい、はねが4まいあつた。  
色は黄緑だった。足が6本あつた。  
はねが、ほそかつた。

トンボの絵をかいてみよう (撮った写真を貼ってもいいよ)



見つけた生き物



※カタツムリやカエル、鳥、鯨、草花なども生き物です。色々な生き物を探してみましょう!

ヤマトタマムシ

見つけた日

8月 11日

見つけた場所

黒目川のさくらの木

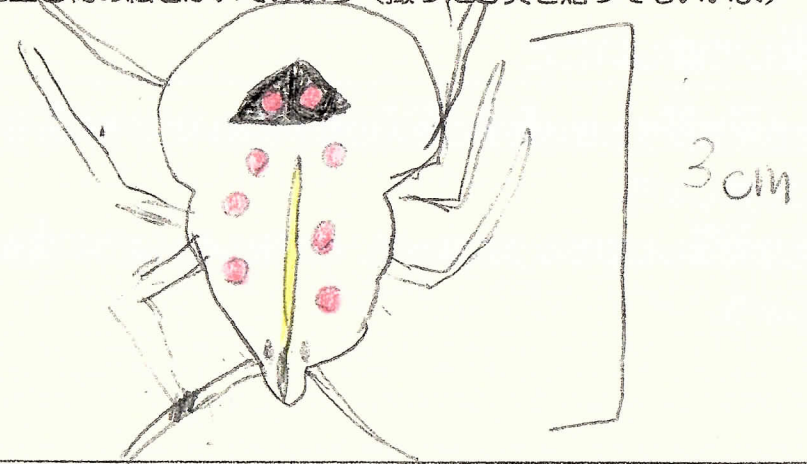
どんな仲間かかいてみよう (生き物の名前など)

キマダラカメムシの幼虫

大きさや色、気づいたことをかいてみよう

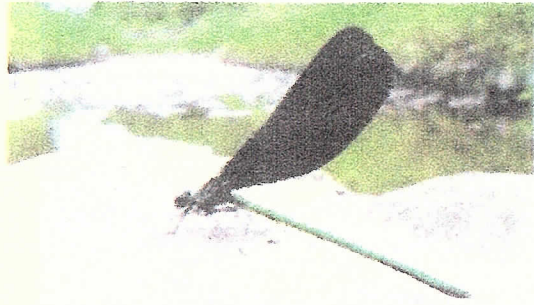
色は、白い。赤い点がついている  
赤い点が目尻にいた。3cmくらいだった。  
くもにもどつた。おは、やい、動け!

見つけた生き物の絵をかいてみよう (撮った写真を貼ってもいいよ)





トンボのなかま



ハグロトンボ

見つけた日

8月 15日

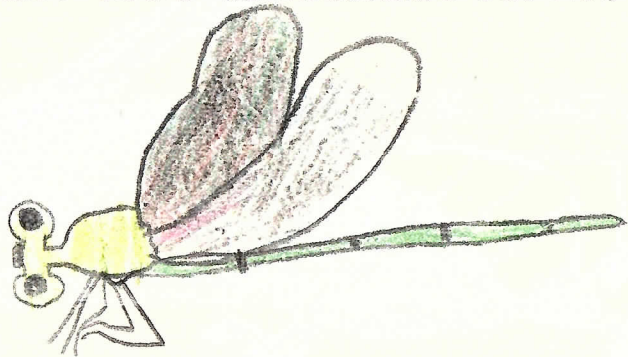
見つけた場所

三中

大きさや色、気づいたことをかいてみよう

はねはたしめとりにいる  
からたのいいるはエソラいグリーン

トンボの絵をかいてみよう (撮った写真を貼ってもいいよ)



見つけた生き物



※カタツムリやカエル、鳥、鯨、草花なども生き物です。色々な生き物を探してみましょう!

ヤマトタマムシ

見つけた日

X月 X日

見つけた場所

なし

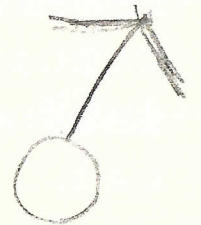
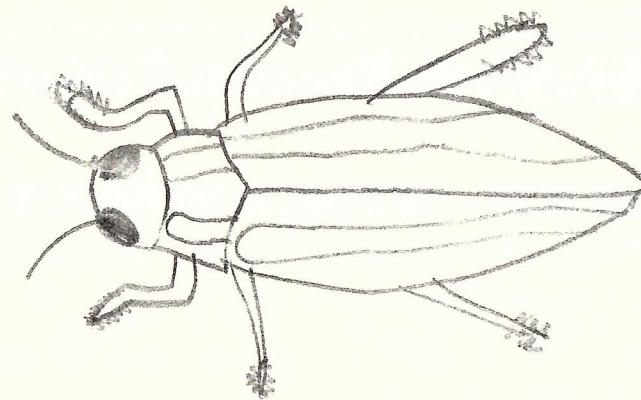
どんな仲間かかいてみよう (生き物の名前など)

カメムシ

大きさや色、気づいたことをかいてみよう

ちたよからたか... しいるみた... にキラキラ  
ヤマトタマムシは死んでしキラキラはそのまま。

見つけた生き物の絵をかいてみよう (撮った写真を貼ってもいいよ)





トンボのなかま



ハグロトンボ

見つけた日

8月 19日

見つけた場所

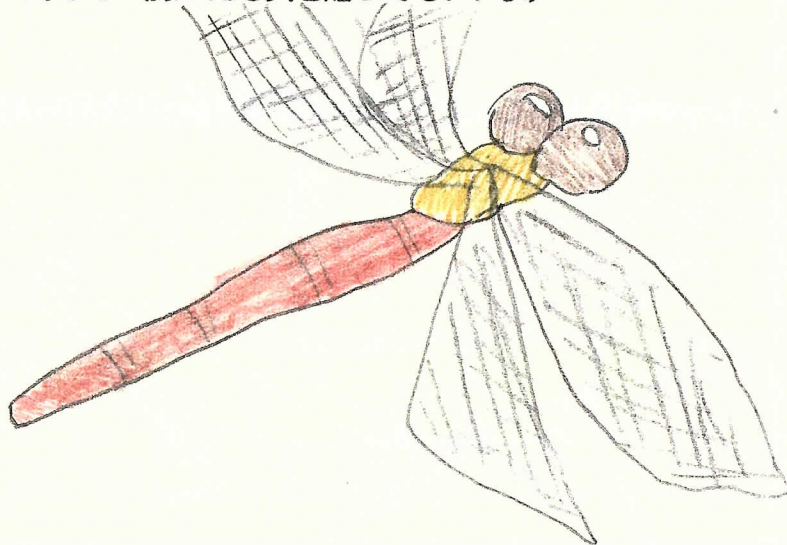
家の前

大きさや色、気づいたことをかいてみよう

8cmぐらい。赤と茶色の間。

暑い時はとんでいなかった。

トンボの絵をかいてみよう (撮った写真を貼ってもいいよ)



見つけた生き物



※カタツムリやカエル、鳥、魚、草花なども生き物です。色々な生き物を探してみましょう!

ヤマトタマムシ

見つけた日

8月 12日

見つけた場所

家の前

どんな仲間かかいてみよう (生き物の名前など)

アゲハチョウ (きあげは)

大きさや色、気づいたことをかいてみよう

10cm 黒と黄色 もようがついている。

見つけた生き物の絵をかいてみよう (撮った写真を貼ってもいいよ)





トンボのなかま



ハグロトンボ

見つけた日

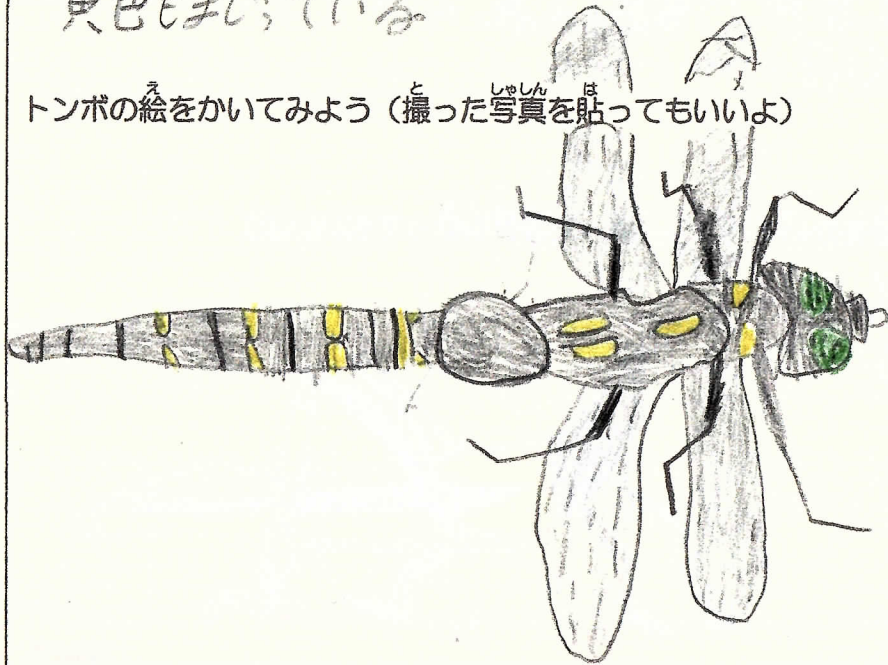
8 月 日

見つけた場所

あさかのもり

大きさは、気づいたことをかいてみよう  
 ・羽には、こまかい線がましまれている  
 ・目が緑色・とつたいが黒色で、し  
 黄色もまいている

トンボの絵をかいてみよう (撮った写真を貼ってもいいよ)



見つけた生き物



※カタツムリやカエル、鳥、魚、  
 草花なども生き物です。色々な  
 生き物を探してみましょう!

ヤマトタマムシ

見つけた日

8 月 日

見つけた場所

黒目川

どんな仲間かかいてみよう (生き物の名前など)

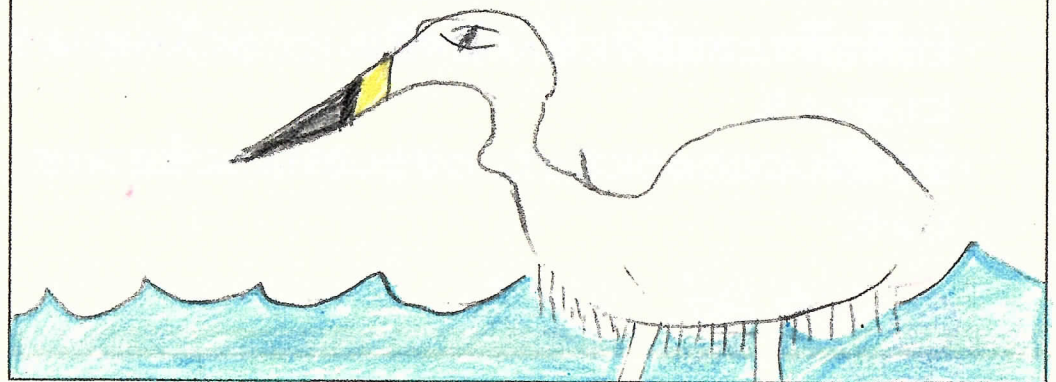
サキ (水鳥のなかま)

大きさは、気づいたことをかいてみよう

色は、白

とつせん水の中に首をつっこむ

見つけた生き物の絵をかいてみよう (撮った写真を貼ってもいいよ)





トンボのなかま



ハグロトンボ

見つけた日

7月 30日

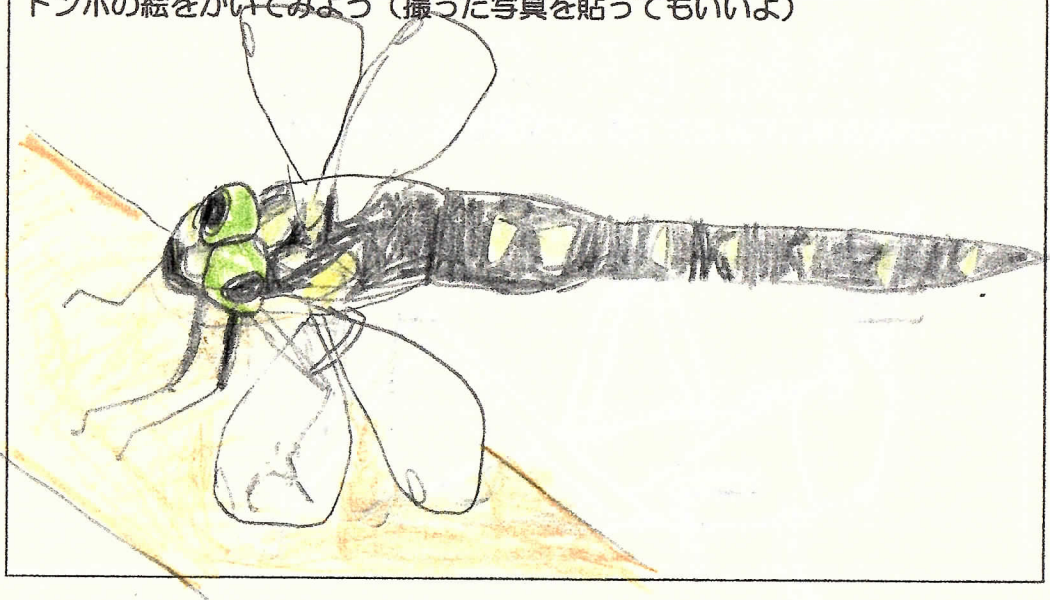
見つけた場所

黒目川

大きさは、気づいたことをかいてみよう

よく見ると目が大きいことに気がつきました  
色は黄緑と黒色と黄色

トンボの絵をかいてみよう (撮った写真を貼ってもいいよ)



見つけた生き物



※カタツムリやカエル、鳥、鯉、草花なども生き物です。色々な生き物を探してみましょう!

ヤマトタマムシ

見つけた日

8月 17日

見つけた場所

家のまじ

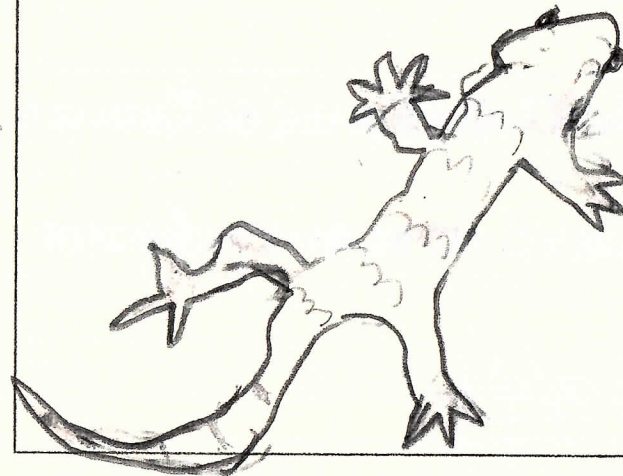
どんな仲間かかいてみよう (生き物の名前など)

カエル

大きさは、気づいたことをかいてみよう

二階のまじまで上ってきてびっくりしました。  
糸串の手紙があるのか気がつきました。

見つけた生き物の絵をかいてみよう (撮った写真を貼ってもいいよ)



ヤモリ



トンボのなかま



ハグロトンボ

見つけた日

7月 31日

見つけた場所

くろ目川

大きさや色、気づいたことをかいてみよう

あかい

トンボの絵をかいてみよう (撮った写真を貼ってもいいよ)



見つけた生き物



※カタツムリやカエル、鳥、鯊、草花なども生き物です。色々な生き物を探してみましょう!

ヤマトタマムシ

見つけた日

7月 31日

見つけた場所

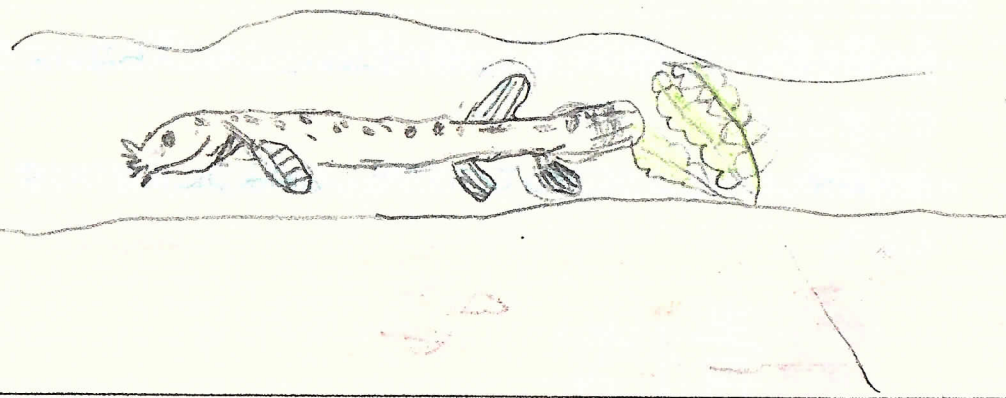
くろ目川

どんな仲間かかいてみよう (生き物の名前など)

大きさや色、気づいたことをかいてみよう

うなぎとにているおちついていいる  
ちやい

見つけた生き物の絵をかいてみよう (撮った写真を貼ってもいいよ)





トンボのなかま



ハグロトンボ

見つけた日

8月26日

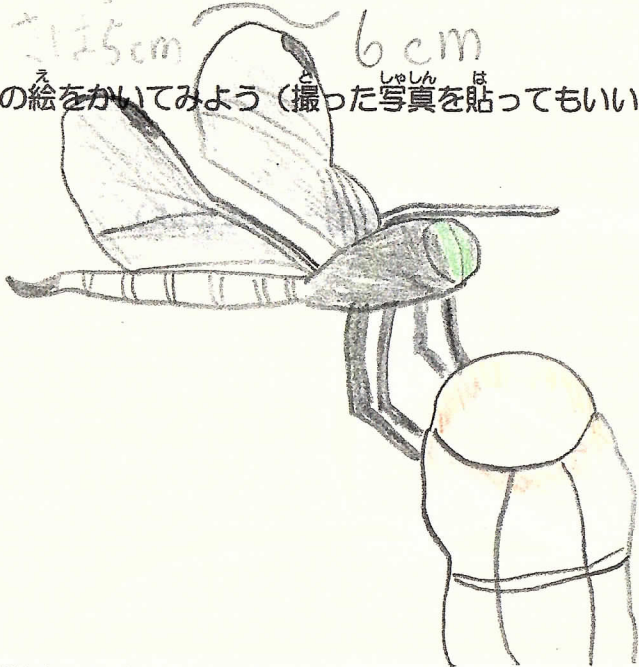
見つけた場所

あさかの森

おおよそ大きさや色、気づいたことをかいてみよう

うしろのほうのはらが白と黒  
のもようでした。  
大きさは5cm 6cm

トンボの絵をかいてみよう (撮った写真を貼ってもいいよ)



見つけた生き物



※カタツムリやカエル、鳥、魚、草花なども生き物です。色々な生き物を探してみましょう!

ヤマトタマムシ

見つけた日

8月26日

見つけた場所

あさかの森

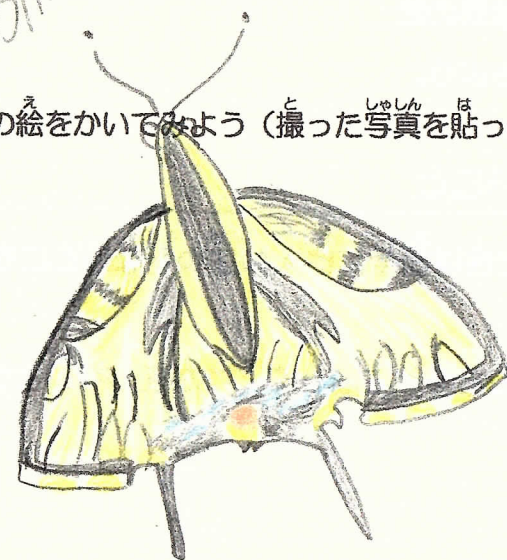
どんな仲間かかいてみよう (生き物の名前など)

アケハチョウ

おおよそ大きさや色、気づいたことをかいてみよう

うすいさいろやくらとかいろ  
んな色が。

見つけた生き物の絵をかいてみよう (撮った写真を貼ってもいいよ)





トンボのなかま



ハグロトンボ

見つけた日

8月

12日

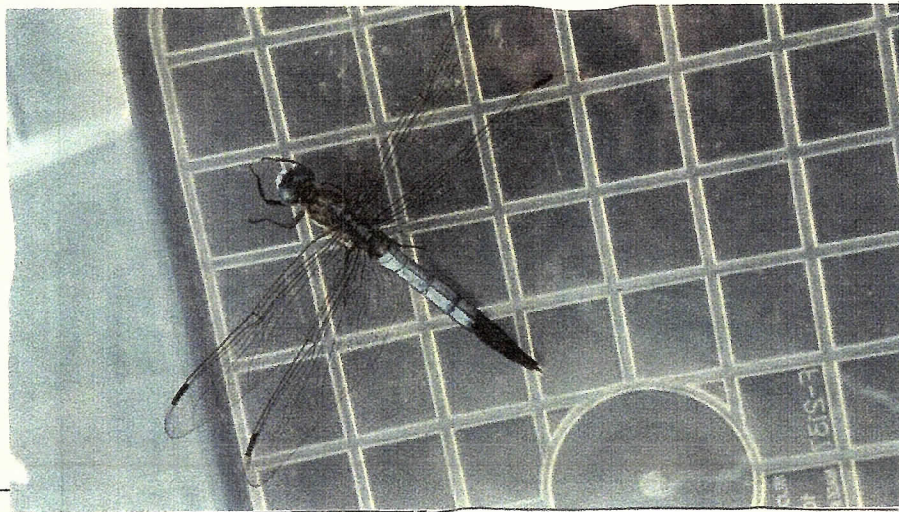
見つけた場所

朝かの森

大きさは、気づいたことをかいてみよう

はねのまぶたが主色と黒目も青い。  
おわは黄色い

トンボの絵をかいてみよう (撮った写真を貼ってもいいよ)



見つけた生き物



※カタツムリやカエル、鳥、魚、草花なども生き物です。色々な生き物を探してみましょう!

ヤマトタマムシ

見つけた日

8月

12日

見つけた場所

朝かの森

どんな仲間かかいてみよう (生き物の名前など)

コアオハナムケ科 コガネムシ科

大きさは、気づいたことをかいてみよう

緑色で、大きさは10mmぐらい。

見つけた生き物の絵をかいてみよう (撮った写真を貼ってもいいよ)

