

あさかし
朝霞市にはどんな生き物がいるの？

この地球には、人間以外にも色々な動物や植物がいて、朝霞市にも多くの生き物が住んでいます。生き物にはそれぞれ、エサを食べたり、巣を作ったりしやすい場所があります。

どんな生き物が、どんな場所にいるか調べてみましょう！

しら かん
調べ方

バッタ、トンボ、見つけた生き物について、

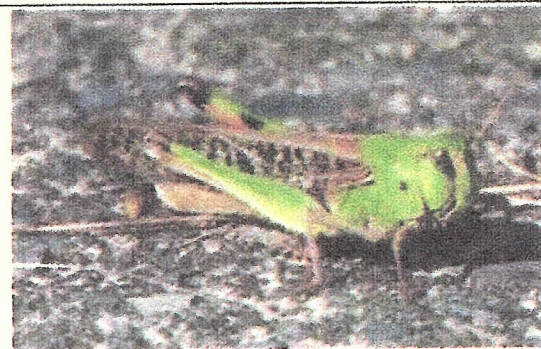
- ・見つけた日
- ・見つけた場所
- ・大きさや色、気づいたこと
- ・見つけた生き物の絵

などを書いてみよう。

ちゅうい
注意してほしいこと

- ・生き物を探るときは勝手に他人の庭や危ないところに入らないようにしましょう。
- ・生き物探しにむちゅうになって、けがをしないように気をつけましょう。

バッタのなかま



トノサマバッタ

見つけた日	8月15日 (水)
見つけた場所	あさかの木

大きさや色、気づいたことをかいてみよう
(たとえば、みどりて、目が大きいなど)

・体の大きさ ⇒ はば × 長さ × 高さ 1.0 × 5.0 × 1.0 (cm)
 ・体の色 ⇒ 黄緑
 ・気づいたこと ⇒ とはならない時、足をおりたたんでいる。体の色がまわりの草の色とにしていた。

バッタの絵をかいてみよう (撮った写真を貼ってもいいよ)

あさかし
朝霞市にはどんな生き物がいるの？

この地球には、人間以外にも色々な動物や植物がいて、朝霞市にも多くの生き物が住んでいます。生き物にはそれぞれ、エサを食べたり、巣を作ったりしやすい場所があります。

どんな生き物が、どんな場所にいるか調べてみましょう！

しら べ方
調べ方

バッタ、トンボ、見つけた生き物について、

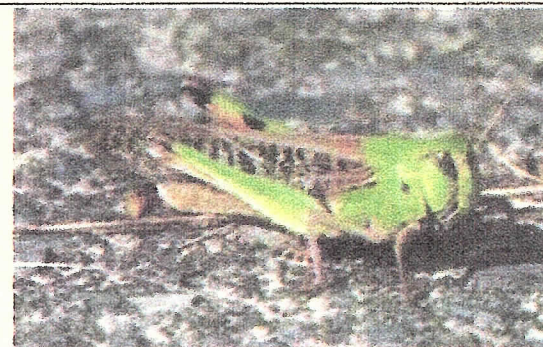
- ・見つけた日
- ・見つけた場所
- ・大きさや色、気づいたこと
- ・見つけた生き物の絵

などを書いてみよう。

ちゅうい
注意してほしいこと

- ・生き物を探るときは勝手に他人の庭や危ないところに入らないようにしましょう。
- ・生き物探しにむちゅうになって、けがをしないように気をつけましょう。

バッタのなかま



トノサマバッタ

見つけた日

8月 2日

見つけた場所

公園

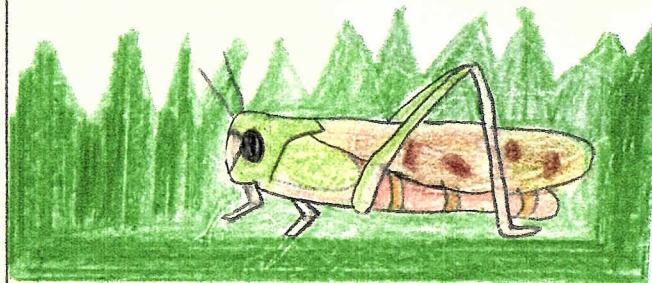
大きさや色、気づいたことをかいてみよう

(たとえば、みどりや、自か大ききいなど)

長さ 6cmくらい 足が長い。

色 黄緑色

バッタの絵をかいてみよう (撮った写真を貼ってもいいよ)



朝霞市にどんな生き物がいるの？

朝霞市にはどんな生き物がいるの？

この地球には、人間以外にも色々な動物や植物がいて、朝霞市にも多くの生き物が住んでいます。生き物にはそれぞれ、エサを食べたり、巣を作ったりしやすい場所があります。

どんな生き物が、どんな場所にいるか調べてみましょう！

調べ方

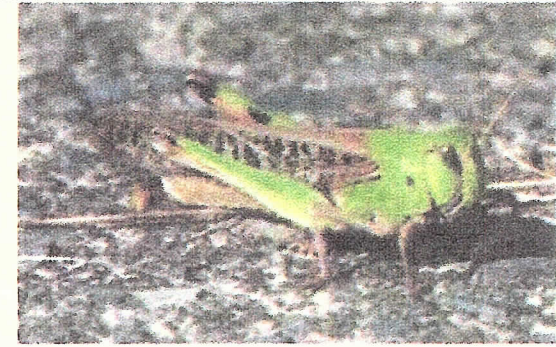
バッタ、トンボ、見つけた生き物について、

- ・見つけた日
 - ・見つけた場所
 - ・大きさや色、気づいたこと
 - ・見つけた生き物の絵
- などを書いてみよう。

注意してほしいこと

- ・生き物を探すときは勝手に他人の庭や危ないところに入らないようにしましょう。
- ・生き物探しにむちゅうになって、けがをしないように気をつけましょう。

バッタのなかま



トノサマバッタ

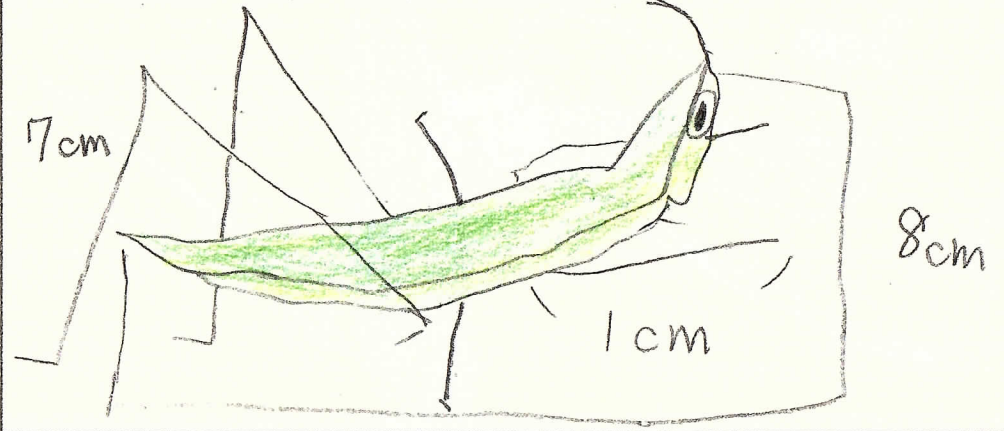
見つけた日	8月 11日
見つけた場所	黒目川のほとり

大きさや色、気づいたことをかいてみよう

(たとえば、みどりて、目が大きいなど)

色は緑色、うしろ足が長い。長さ8cmくらいある。
 オスは5cm、メスは8~9cmくらいあるので、メス
 うしろ足は7cmくらいで、前足は1cmくらい。
 足は6本ある。

バッタの絵をかいてみよう (撮った写真を貼ってもいいよ)



あさかし
朝霞市にはどんな生き物がいるの？

この地球には、人間以外にも色々な動物や植物がいて、朝霞市にも多くの生き物が住んでいます。生き物にはそれぞれ、エサを食べたり、巣を作ったりしやすい場所があります。

どんな生き物が、どんな場所にいるか調べてみましょう！

しら かん
調べ方

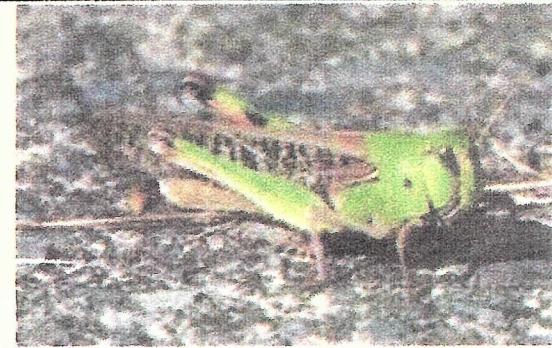
バッタ、トンボ、見つけた生き物について、

- 見つけた日
 - 見つけた場所
 - 大きさや色、気づいたこと
 - 見つけた生き物の絵
- などを書いてみよう。

ちゅうい
注意してほしいこと

- 生き物を探るときは勝手に他人の庭や危ないところに入らないようにしましょう。
- 生き物探しにむちゅうになって、けがをしないように気をつけましょう。

バッタのなかま



トノサマバッタ

見つけた日

×月

×日

見つけた場所

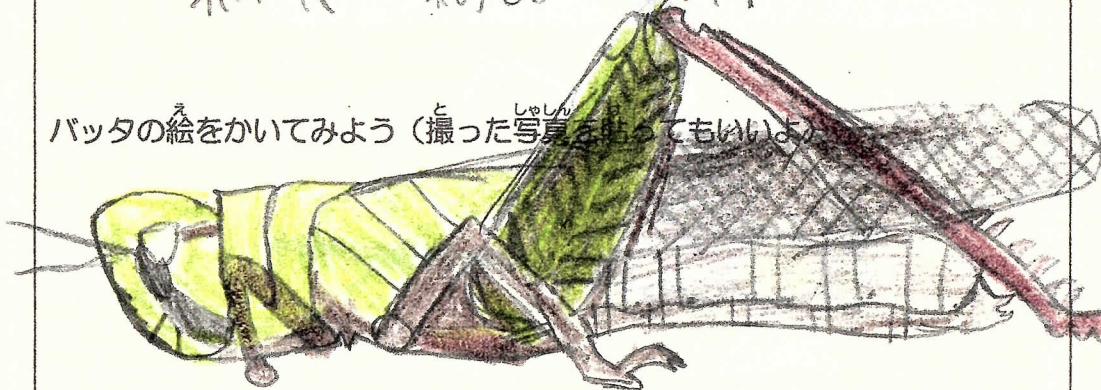
なし

大きさや色、気づいたことをかいてみよう

(たとえば、みどりや、目が大きいなど)

成虫のせいは、こいみどりはねは少しうみとがまの糸目長い葉のしおが大きい

バッタの絵をかいてみよう (撮った写真を貼ってもいいよ)



♀

あさかし いもの
朝霞市にはどんな生き物がいるの？

ちきゅう にんげんいがい いろいろ どうぶつ しょくぶつ あさかし
この地球には、人間以外にも色々な動物や植物がいて、朝霞市にも
おお いもの す 多くの生き物が住んでいます。生き物にはそれぞれ、エサをたべたり、
す つく 巣を作ったりしやすい場所があります。

どんな生き物が、どんな場所にいるか調べてみましょう！

しら かんた
調べ方

バッタ、トンボ、見つけた生き物について、

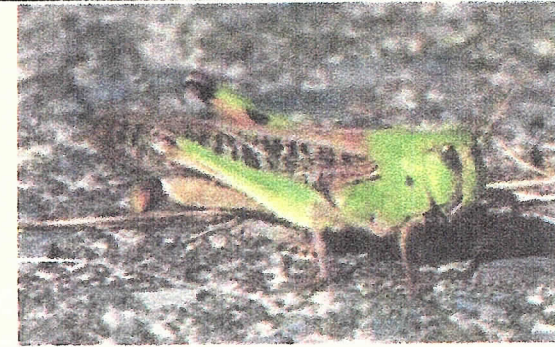
- 見つけた日
- 見つけた場所
- 大きさや色、気づいたこと
- 見つけた生き物の絵

などを書いてみよう。

ちゅうい
注意してほしいこと

- 生き物を探るときは勝手に他人の庭や危ないところに入らないように
にしましょう。
- 生き物探しにむちゅうになって、けがをしないように気をつけま
しょう。

バッタのなかま



トノサマバッタ

見つけた日

8 月 21 日

見つけた場所

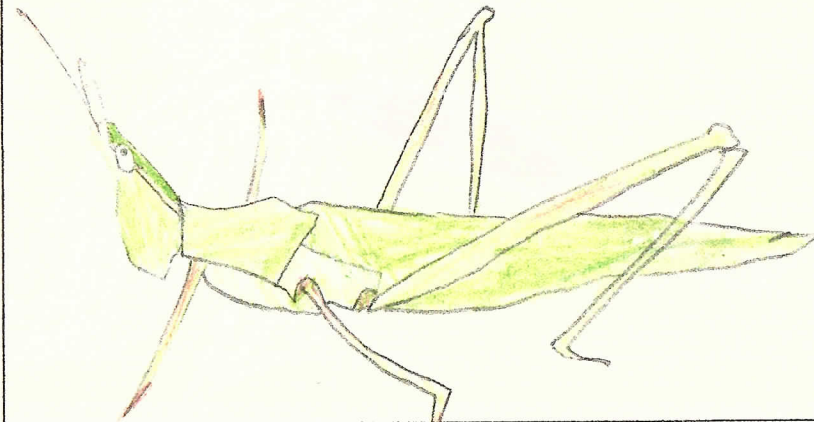
家の前

おおきさやいろ、気づいたことをかいてみよう

(たとえば、みどりて、目が大きいなど)

足が長い 7~8cm

バッタの絵をかいてみよう (撮った写真を貼ってもいいよ)



あさかし いもの
朝霞市にはどんな生き物がいるの？

この地球には、人間以外にも色々な動物や植物がいて、朝霞市にも多くの生き物が住んでいます。生き物にはそれぞれ、エサを食べたり、巣を作ったりしやすい場所があります。

どんな生き物が、どんな場所にいるか調べてみましょう！

しら かん
調べ方

バッタ、トンボ、見つけた生き物について、

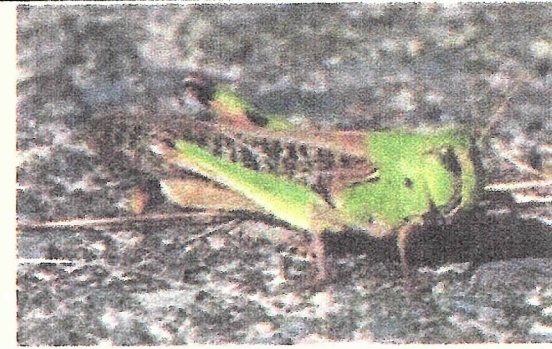
- ・見つけた日
- ・見つけた場所
- ・大きさや色、気づいたこと
- ・見つけた生き物の絵

などを書いてみよう。

ちゅうい
注意してほしいこと

- ・生き物を探るときは勝手に他人の庭や危ないところに入らないようにしましょう。
- ・生き物探しにむちゅうになって、けがをしないように気をつけましょう。

バッタのなかま



トノサマバッタ

見つけた日	8月 日
見つけた場所	あさかの森

大きさや色、気づいたことをかいてみよう

(たとえば、みどりて、目が大きいなど)
 ・色は茶色・後足は長くキグキザしている
 ・6cmくらい。

バッタの絵をかいてみよう (撮った写真を貼ってもいいよ)

ショウリョウバッタ(♀)



朝霞生き物調査用紙

あさかし いもの 朝霞市にはどんな生き物がいるの？

この地球には、人間以外にも色々な動物や植物がいて、朝霞市にも多くの生き物が住んでいます。生き物にはそれぞれ、エサを食べたり、巣を作ったりしやすい場所があります。

どんな生き物が、どんな場所にいるか調べてみましょう！

しら かな 調べ方

バッタ、トンボ、見つけた生き物について、

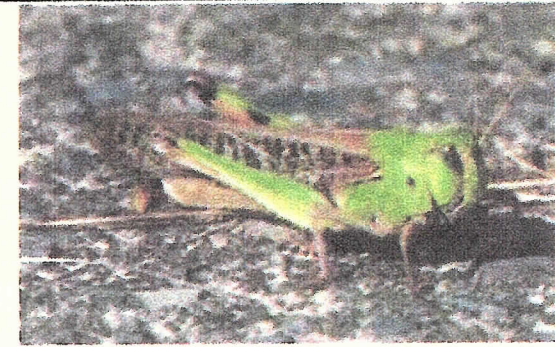
- ・見つけた日
- ・見つけた場所
- ・大きさや色、気づいたこと
- ・見つけた生き物の絵

などを書いてみよう。

ちゅうい 注意してほしいこと

- ・生き物を探るときは勝手に他人の庭や危ないところに入らないようにしましょう。
- ・生き物探しにむちゅうになって、けがをしないように気をつけましょう。

バッタのなかま



トノサマバッタ

見つけた日

7月

22日

見つけた場所

家の中に

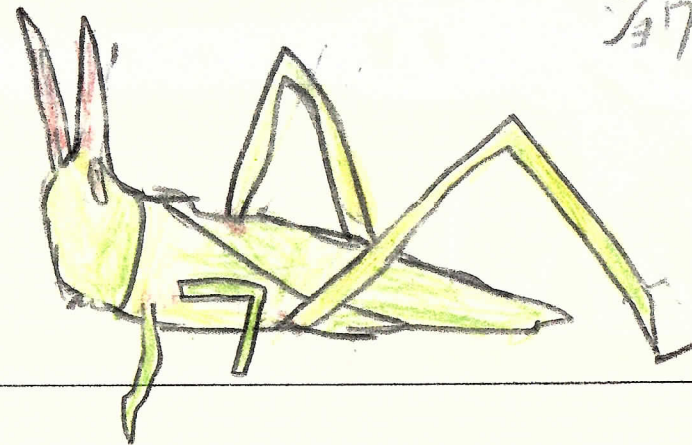
大きさや色、気づいたことをかいてみよう

(たとえば、みどりて、目が大きいなど)

目玉が小さく、後ろに長い足がまたのたてつきました。

色は黄緑色だった。

バッタの絵をかいてみよう (撮った写真を貼ってもいいよ)



シウリウバッタ

朝霞市生き物調査用紙

あさかし 朝霞市にはどんな生き物がいるの？

この地球には、人間以外にも色々な動物や植物がいて、朝霞市にも多くの生き物が住んでいます。生き物にはそれぞれ、エサを食べたり、巣を作ったりしやすい場所があります。

どんな生き物が、どんな場所にいるか調べてみましょう！

しら 調べ方

バッタ、トンボ、見つけた生き物について、

- ・見つけた日
- ・見つけた場所
- ・大きさや色、気づいたこと
- ・見つけた生き物の絵

などを書いてみよう。

ちゅうい 注意してほしいこと

- ・生き物を探るときは勝手に他人の庭や危ないところに入らないようにしましょう。
- ・生き物探しにむちゅうになって、けがをしないように気をつけましょう。

バッタのなかま



トノサマバッタ

見つけた日

7月 25日

見つけた場所

あさかのもり

大きさや色、気づいたことをかいてみよう

(たとえば、みどりて、目が大きいなど)

はねがくろとち、いろからたがみどり色

バッタの絵をかいてみよう (撮った写真を貼ってもいいよ)



あさかし
朝霞市にはどんな生き物がいるの？

この地球には、人間以外にも色々な動物や植物がいて、朝霞市にも多くの生き物が住んでいます。生き物にはそれぞれ、エサを食べたり、巣を作ったりしやすい場所があります。

どんな生き物が、どんな場所にいるか調べてみましょう！

しら かん
調べ方

バッタ、トンボ、見つけた生き物について、

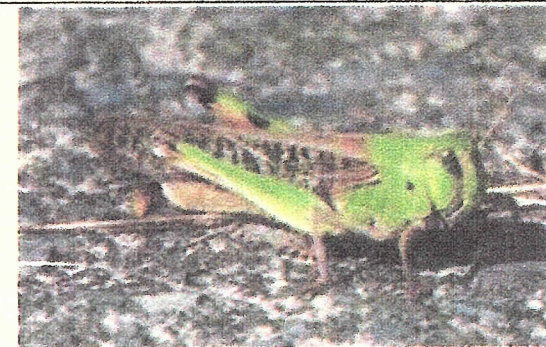
- ・見つけた日
- ・見つけた場所
- ・大きさや色、気づいたこと
- ・見つけた生き物の絵

などを書いてみよう。

ちゅうい
注意してほしいこと

- ・生き物を探すときは勝手に他人の庭や危ないところに入らないようにしましょう。
- ・生き物探しにむちゅうになって、けがをしないように気をつけましょう。

バッタのなかま



トノサマバッタ

見つけた日

8 月 26 日

見つけた場所

朝霞の森

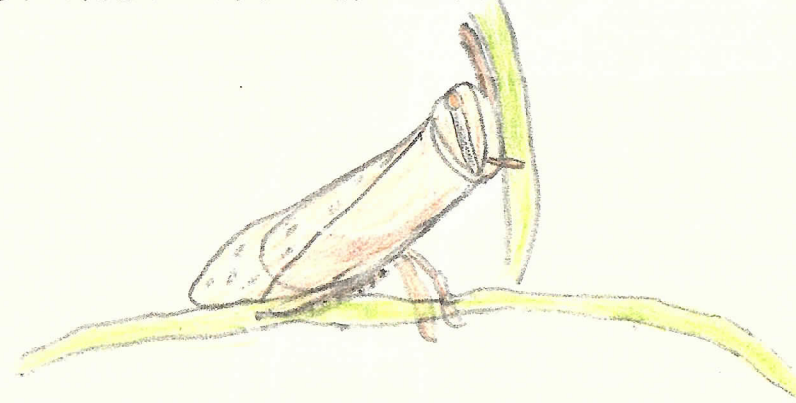
大きさや色、気づいたことをかいてみよう

(たとえば、みどりて、目が大きいなど)

せなかか"ちいさくころがま"で
いるもふだった。

5cm 6cm

バッタの絵をかいてみよう (撮った写真を貼ってもいいよ)



あさかし
朝霞市にはどんな生き物がいるの？

この地球には、人間以外にも色々な動物や植物がいて、朝霞市にも多くの生き物が住んでいます。生き物にはそれぞれ、エサを食べたり、巣を作ったりしやすい場所があります。

どんな生き物が、どんな場所にいるか調べてみましょう！

しら かん
調べ方

バッタ、トンボ、見つけた生き物について、

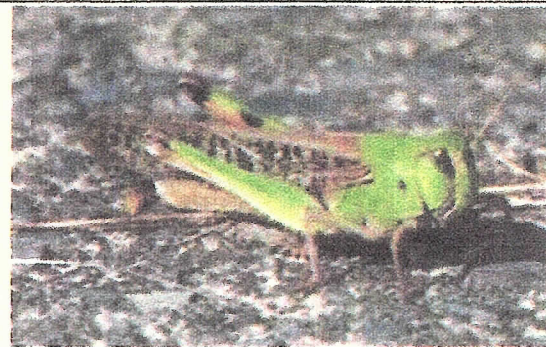
- ・見つけた日
- ・見つけた場所
- ・大きさや色、気づいたこと
- ・見つけた生き物の絵

などを書いてみよう。

ちゅうい
注意してほしいこと

- ・生き物を探るときは勝手に他人の庭や危ないところに入らないようにしましょう。
- ・生き物探しにむちゅうになって、けがをしないように気をつけましょう。

バッタのなかま



トノサマバッタ

見つけた日

8月

12日

見つけた場所

朝かの木

おおきさやいろ、気づいたことをかいてみよう

(たとえば、みどりて、目が大きいなど)

体長は、3.5センチ
体は茶色(こげ茶のくまよう)

バッタの絵をかいてみよう (撮った写真を貼ってもいいよ)

