

経営比較分析表

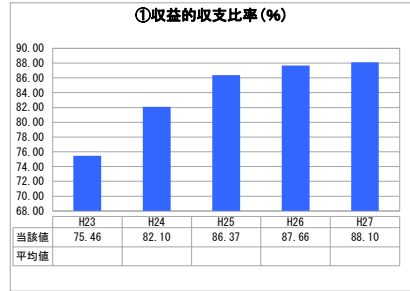
埼玉県 朝霞市

業務名	業種名	事業名	類似団地区分
法非適用	下水道事業	公共下水道	Aa
資金不足比率(%)	自己資本構成比率(%)	普及率(%)	有収率(%)
-	該当数値なし	97.45	80.09
1か月20㎡ ³ 当たり家賃料金(円)			
1,134			

人口(人)	面積(km ²)	人口密度(人/km ²)
135,928	18.34	7,411.56
処理区域内人口(人)	処理区域面積(km ²)	処理区域内人口密度(人/km ²)
132,844	10.76	12,346.10

分析凡例
■ 当該団体値 (当該値)
— 類似団体平均値 (平均値)
【】 平成27年度全国平均

1. 経営の健全性・効率性



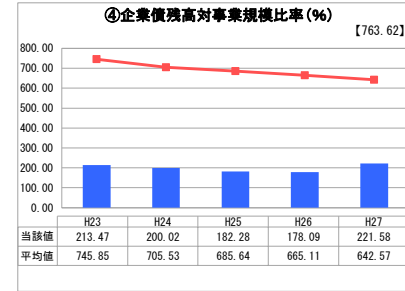
「単年度の収支」



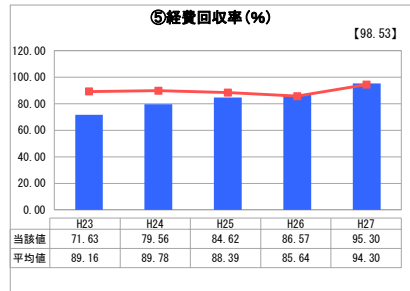
「累積欠損」



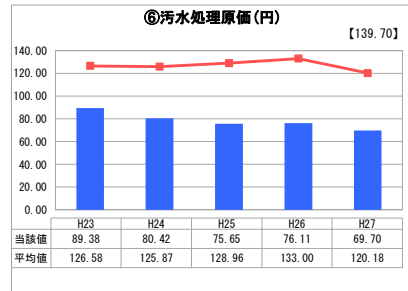
「支払能力」



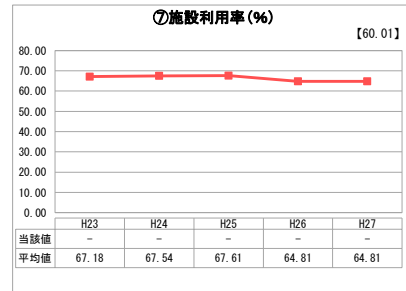
「債務残高」



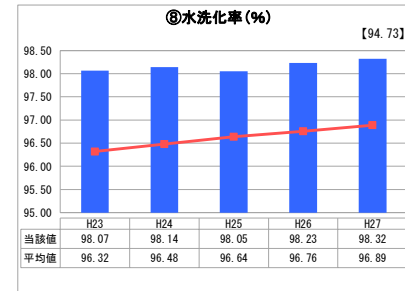
「料金水準の適切性」



「費用の効率性」



「施設の効率性」



「使用料対象の捕捉」

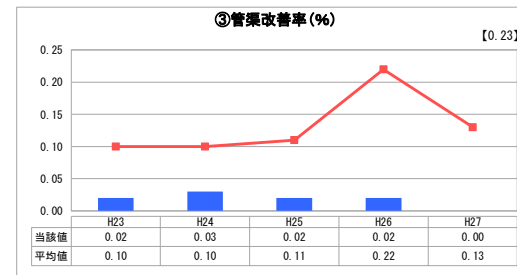
2. 老朽化の状況



「施設全体の減価償却の状況」



「管渠の経年化の状況」



「管渠の更新投資・老朽化対策の実施状況」

分析欄

1. 経営の健全性・効率性について

①収益的収支比率
本市の下水道事業会計は、料金収入のみで事業会計を賄うことができません。一般会計からの繰入れ及び下水道事業債で補っており、収益的収支比率は100%未満であり、経営の効率化が求められています。

近年の節水意識の高まりから、料金収入には伸び悩みが見られますが、企業債の償還額が減少しているため、収益的収支比率は改善傾向にあります。

④企業債残高対事業規模比率
事業費に占める企業債残高の比率については、償還により減少傾向にありましたが、平成27年度は、大規模な幹線整備を行ったことから上昇しています。

⑤経費回収率・⑥汚水処理原価
下水道事業債の償還が進み、汚水処理費用内の償還額が占める割合が低下しており、結果として経費回収率及び汚水処理原価については改善傾向にあります。

⑧水洗化率
同規模の他の自治体に比べて水洗化率は高い水準にありますが、未接続世帯の減少を図るため、今後も継続的に啓発活動を行います。

2. 老朽化の状況について

本市の下水道は供用開始から既に34年が経過し、下水道施設の老朽化が進んでいます。下水道施設の計画的な改修・更新を行っていくため、平成29年度から、ストックマネジメント基本計画の策定に着手する予定です。

全体総括

人口増加の鈍化による料金収入の伸び悩み、施設・設備の老朽化に伴う更新投資の増大など厳しさを増す経営環境等を踏まえ、経営基盤の強化財政マネジメントの向上等にさらに的確に取り組む為に、平成29年度から、公営企業法への移行作業を進めてまいります。なお、公営企業会計法の適用は、平成32年4月1日からの予定です。

※ 法適用企業と類似団地区分が同じため、収益的収支比率の類似団体平均等を表示していません。

※ 平成23年度から平成25年度における各指標の類似団体平均値は、当時の事業数を基に算出していますが、企業債残高対事業規模比率及び管渠改善率については、平成26年度の事業数を基に類似団体平均値を算出しています。