

道路位置図 (指定)

指定年月日 昭和40年5月10日 番号 第286号

1. 申請に係わる土地の地名地番

埼玉県朝霞市大字上内間木字川袋 518-1, 520

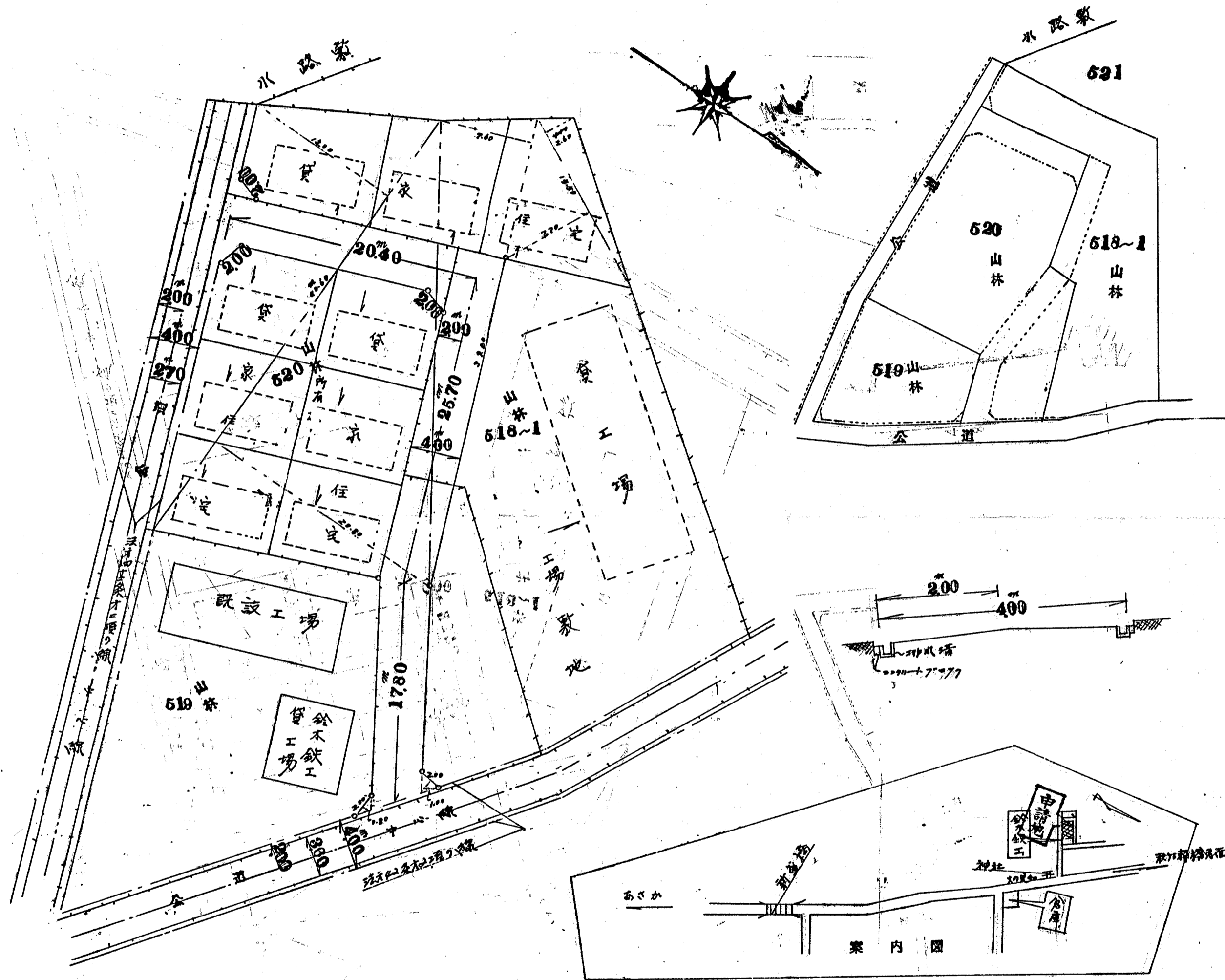
2. 申請に係わる道路の幅員、延長及び面積

幅員: 4.00メートル 延長: 63.90メートル 面積: 平方メートル

3. 利用宅地総面積

平方メートル

縮尺	付近見取図	
	地籍図	1/200
	構造図	1/60 1/10
	公図の写し	1/600



申請人	
代理人	
申請日	
申請内容	

申請書	
申請料	
手数料	
その他	

索引番号 12-221