



溝沼2丁目及び3丁目の浸水対策工事の 進捗状況等に関する説明会

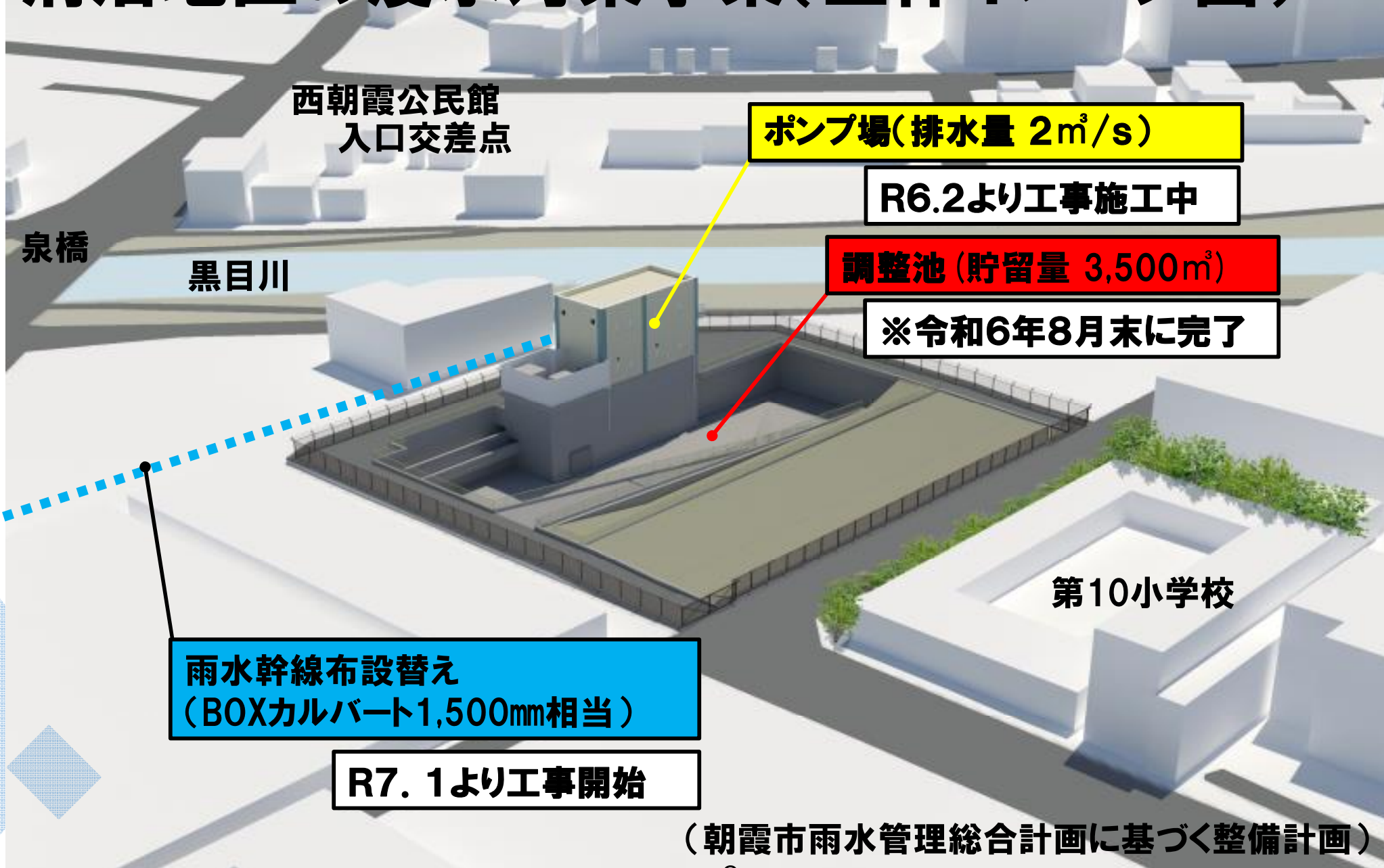
説明会の内容



◆大字溝沼地内ポンプ場建設工事の工事進捗状況

◆大字溝沼地内雨水幹線布設替工事について

溝沼地区の浸水対策事業(全体イメージ図)



(朝霞市雨水管理総合計画に基づく整備計画)

事業スケジュール

整備内容		令和3年度	令和4年度	令和5年度	令和6年度	令和7年度	
1	調整池築造	[Red bar spanning R3, R4, R5]				※工事完了	
2	ポンプ場建設				[Yellow bar spanning R6, R7]		
3	雨水幹線布設 替え				[Blue bar spanning R6, R7]		

※現場状況により変更となる場合があります。

工事概要(1)

- ・工事名 大字溝沼地内ポンプ場建設工事
- ・工事場所 朝霞市大字溝沼地内(第10小学校西側)

受注者

佐藤・林特定建設工事共同企業体 (佐藤工業(株)、(株)林土木)

現場代理人:新谷 悠介

連絡先:048-423-5515 (8:30~17:00 日曜・祝日を除く)



大字溝沼地内ポンプ場建設工事スケジュール

凡例 予定  実施 

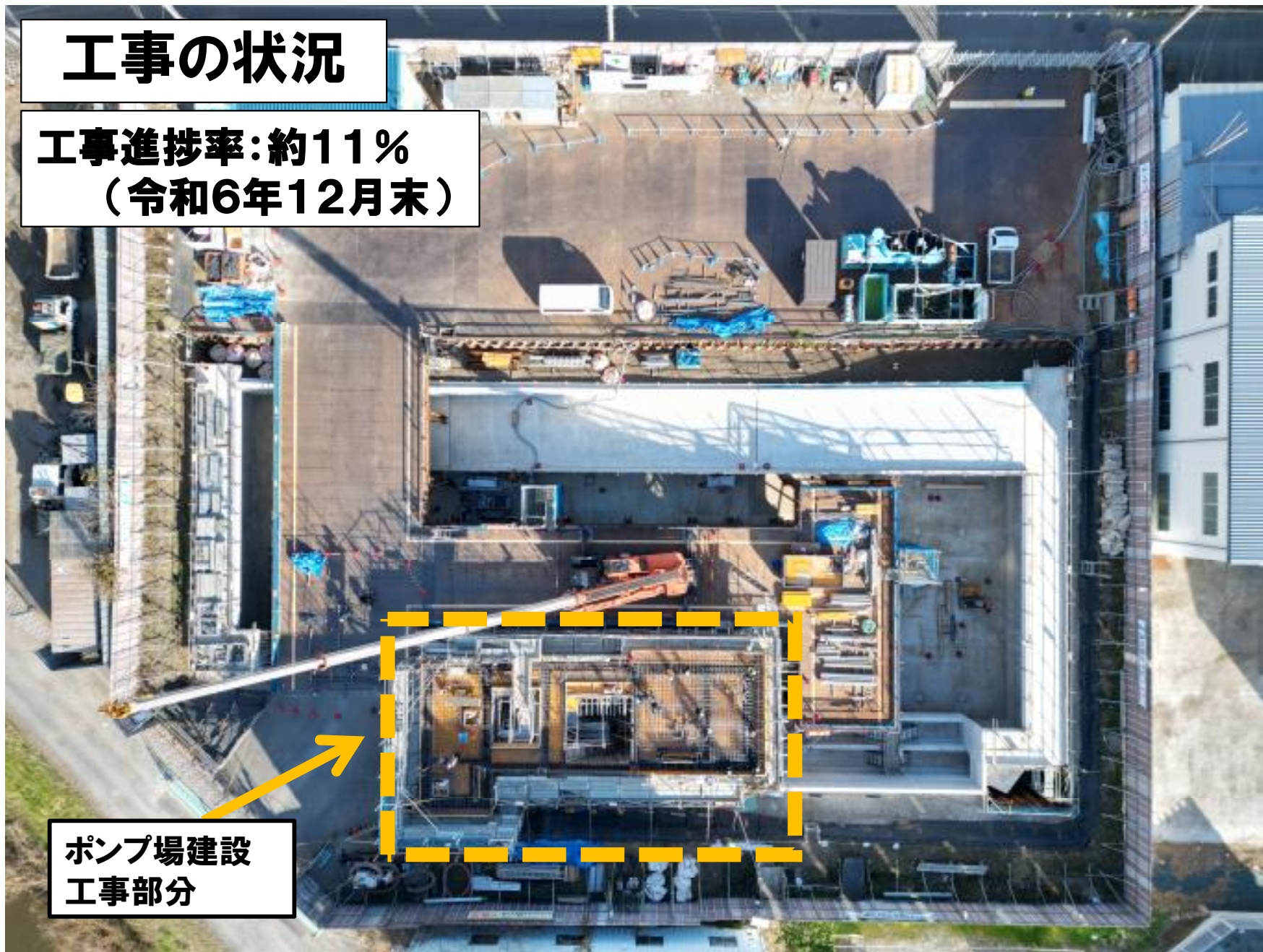
No.	工種	令和6年					令和7年												令和8年			使用する主な 運搬車両							
		8	9	10	11	12	1	2	3	4	5	6	7	8	9	10	11	12	1	2	3								
1	ポンプ場建設工事 建屋建設工事	■																					   						
		■																											
2	外溝工事								■																				
3	機械・電気設備工事								■																				

※現場状況により変更となる場合があります。

工事の状況

工事進捗率:約11%
(令和6年12月末)

ポンプ場建設
工事部分

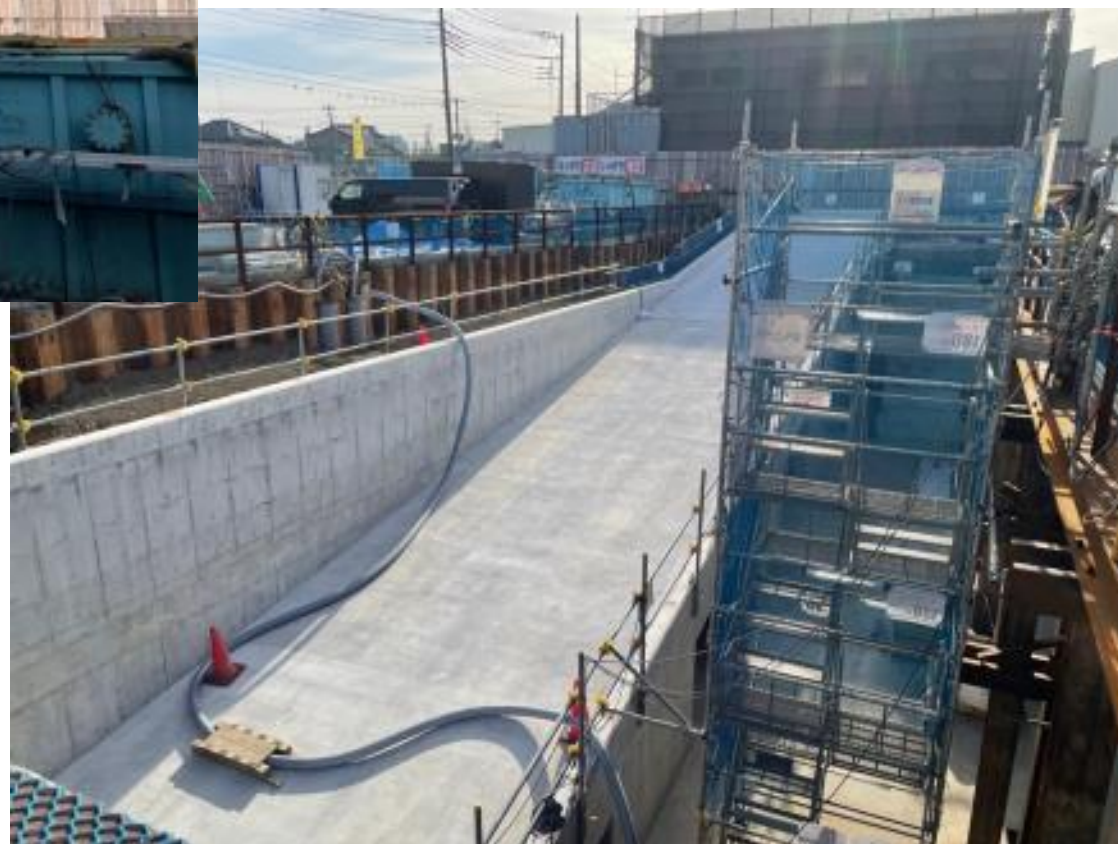


令和6年12月末撮影 現場全体写真



令和6年12月 材料搬入状況

令和6年12月 コンクリート打設後





令和6年12月 鉄筋組立作業

令和6年12月 型枠建込作業





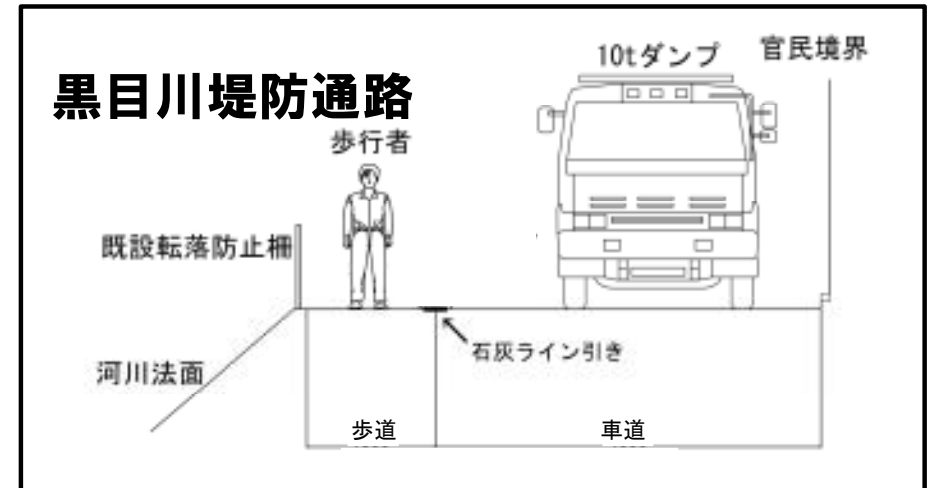
運搬経路図(工事場所周辺) R7.1より変更

10tダンプ(土砂運搬)、10tミキサー車(コンクリート運搬)



<安全対策>

- ・工事看板による交通誘導
- ・主要な箇所に交通誘導員を配置
- ・車両の入場は、午前8時30分以降
- ・歩行者の通行帯を設置



※日曜祝日や夜間については、堤防通路の規制を解除します。

運搬経路図(工事場所周辺)



15トラック、35tポールトレーラ(資材等運搬)

1日に3~4台程度の走行を予定
走行期間:R8年3月末まで(予定)
※交通誘導員2人体制

第3中学校

市道480号線

市道1号線
(二本松通り)

黒目川

第10小学校

破線部は誘導員
による徐行区間

工事場所



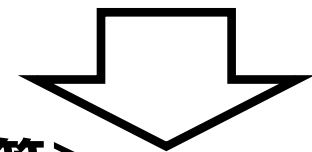
交通誘導員

泉橋

市道5号線

市道783号線

15トラック等は、市道5号線から黒目川の堤防通路に曲がって進入できないため、市道1号線から市道480号線、市道783号線を通る経路とします。



<安全対策>

- ・車両の入場は、午前8時30分以降
- ・市道480号線、市道783号線の通行時は車両の前後に**誘導員**を配置して、誘導しながら徐行

誘導による徐行区間のイメージ

誘導員

誘導員



徐行




工事概要(2)

- ・工事名 大字溝沼地内雨水幹線布設替工事
- ・工事場所 朝霞市大字溝沼地内（泉蔵寺西側交差点付近）



大字溝沼地内雨水幹線布設替工事スケジュール

※通行止め作業は夜間工事となる予定です。

No.	工 種	R7年												R8年			工事のポイント	
		1	2	3	4	5	6	7	8	9	10	11	12	1	2	3		
1	出水期																	<ul style="list-style-type: none"> ・作業時間 日中工事： 9：00～17：00 夜間工事： 21：00～翌5：00 ※日曜・祝日は原則作業は行わない。 ・通行規制中の迂回ルート対策は工事看板や交通誘導員を配置し、通行に支障がないよう対応を行う。 ・搬出入は学校登校時を避ける。 ・歩行者ルートは確保する。 ・作業する際は低騒音型重機を使用。 ・工事により市道5号線が通行止めさせないと施工できない場合は夜間工事となる。 ・1日搬入車両台数は最大で10台程度を想定。
	渇水期																	
2	雨水幹線布設替工事 撤去移設工事																	
3	新設工事																	
4	日中工事																	 <p>例：4tトラック</p>
	夜間工事																	

出水期のため天候により工事の変更あり

例：①

例：③

例：②

※現場状況により変更となる場合があります。

例① 交通規制：撤去移設工事
(片側通行可能の場合、日中工事)

日中工事時間
9:00~17:00

既存ガードパイプ等は撤去する

交通誘導員

工事エリア

カラーコーンで区画し歩行者
は誘導員により案内する

交通誘導員

※片側通行

※現場状況により変更となる場合があります。

例① 交通規制：撤去移設工事 (片側通行可能な場合、日中工事)



例② 交通規制：カルバート工事
(全面通行止めのため夜間工事)

夜間工事時間
21：00～翌5：00

※歩行者は通行可

交通誘導員

工事エリア

カラーコーンで区画

交通誘導員

※現場状況により変更となる場合があります。

例② 交通規制：カルバート工事 (全面通行止めのため夜間工事)



例③ 交通規制：特殊マンホール工事
(片側通行可能の場合、日中工事)

日中工事時間
9:00~17:00

カラーコーンで区画

通行止め

工事エリア

交通誘導員

ガードパイプ撤去

車が通行できるように
幅員を確保する

交通誘導員

※現場状況により変更となる場合があります。

例③ 交通規制：特殊マンホール工事 (片側通行可能の場合、日中工事)





ご清聴ありがとうございました。

工事期間も長く、住民の皆さまには、ご迷惑をおかけいたしますが、安全対策に努め工事を行ってまいりますので、ご協力のほどよろしくお願いいたします。

