

道路位置図 (指定)

指定年月日 昭和44年4月16日 番号 第220号

1. 申請に係わる土地の地名地番

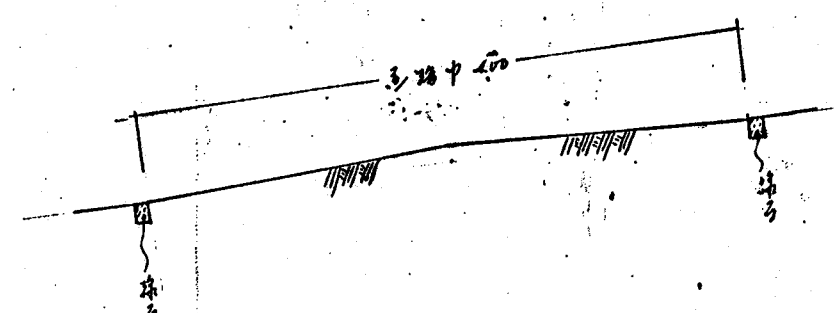
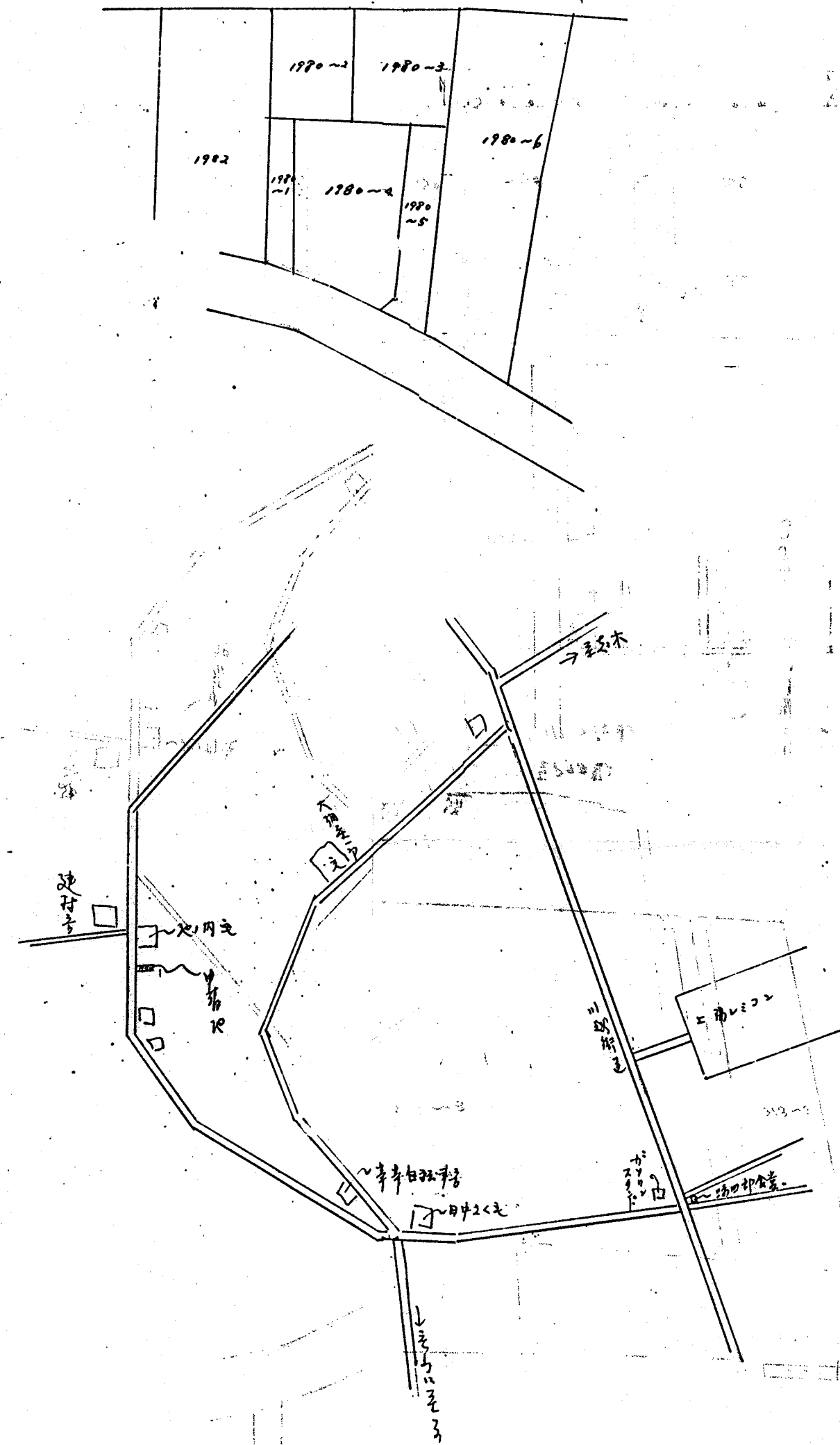
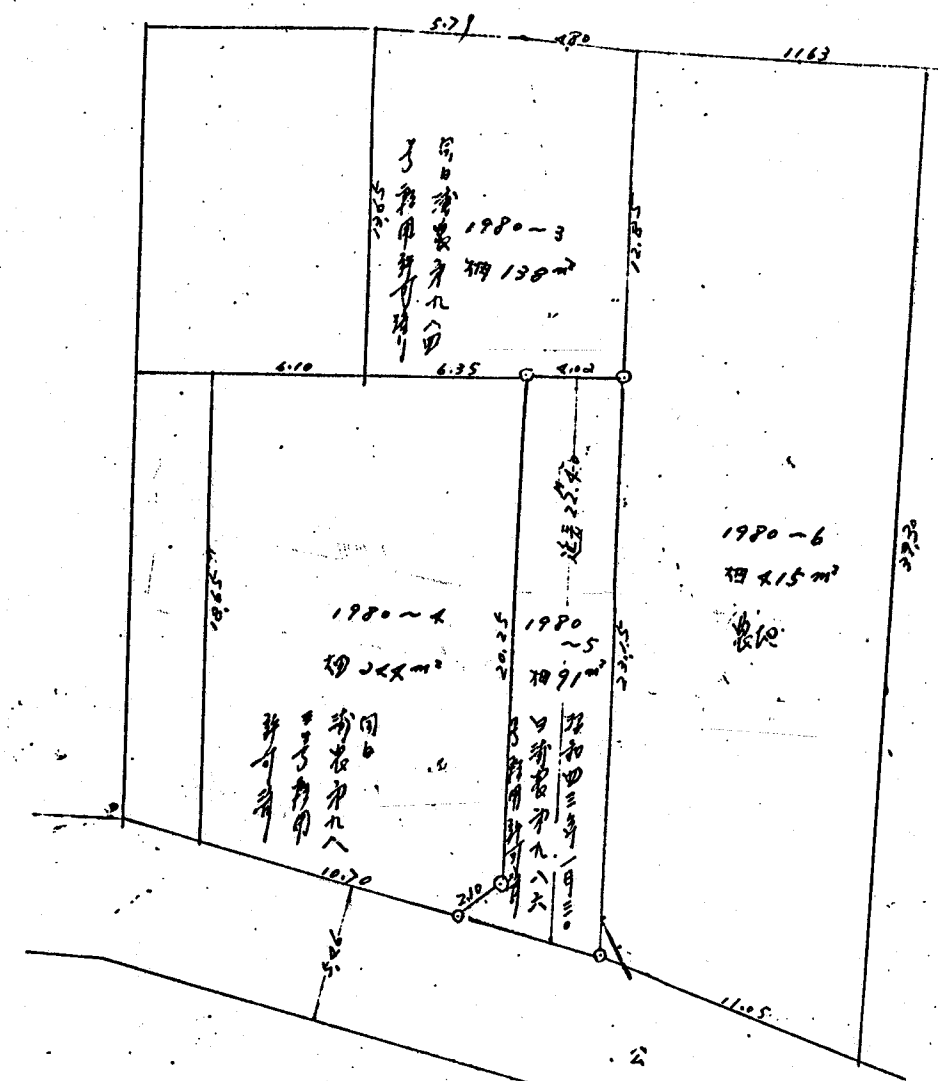
埼玉県朝霞市大字藤折字島上1980番~5

2. 申請に係わる道路の幅員、延長及び面積

幅員 4.0メートル 延長 22.40メートル 面積 平方メートル

3. 利用宅地総面積 平方メートル

縮 尺	付近見取図	
	地籍図	1/300
	構造図	1/
	公図の写し	1/600



朝霞市役所
建設課
1969年4月16日
1980番~5
1980番~5
1980番~5