

# 道路位置図 (指定)

指定年月日 昭和43年4月11日 番号 第206号

1. 申請に係わる土地の地名地番

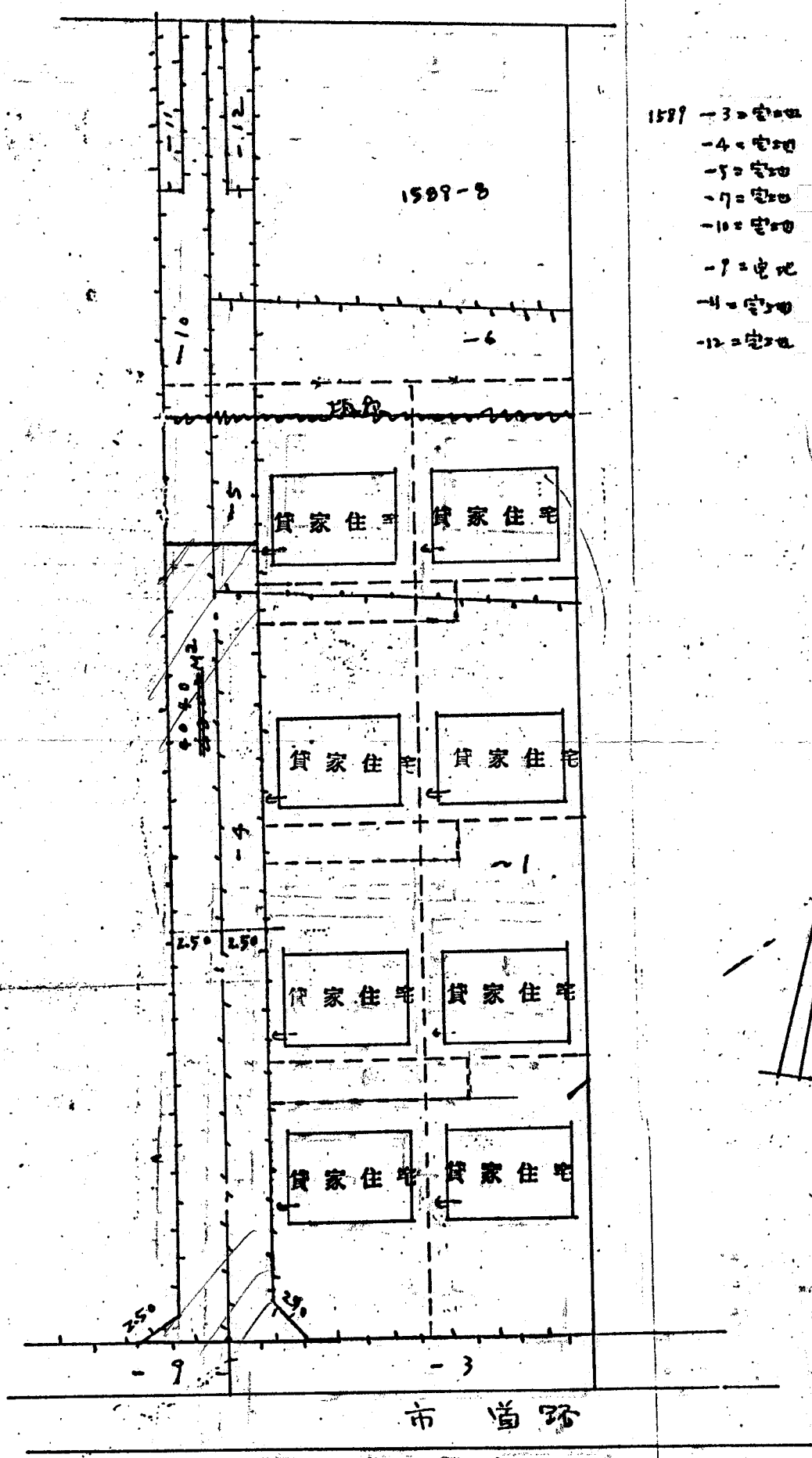
埼玉県朝霞市大字岡字越戸1589-4, ~5, ~10

2. 申請に係わる道路の幅員、延長及び面積

幅員: 5.00m 延長: 40.40m 面積: 平方m

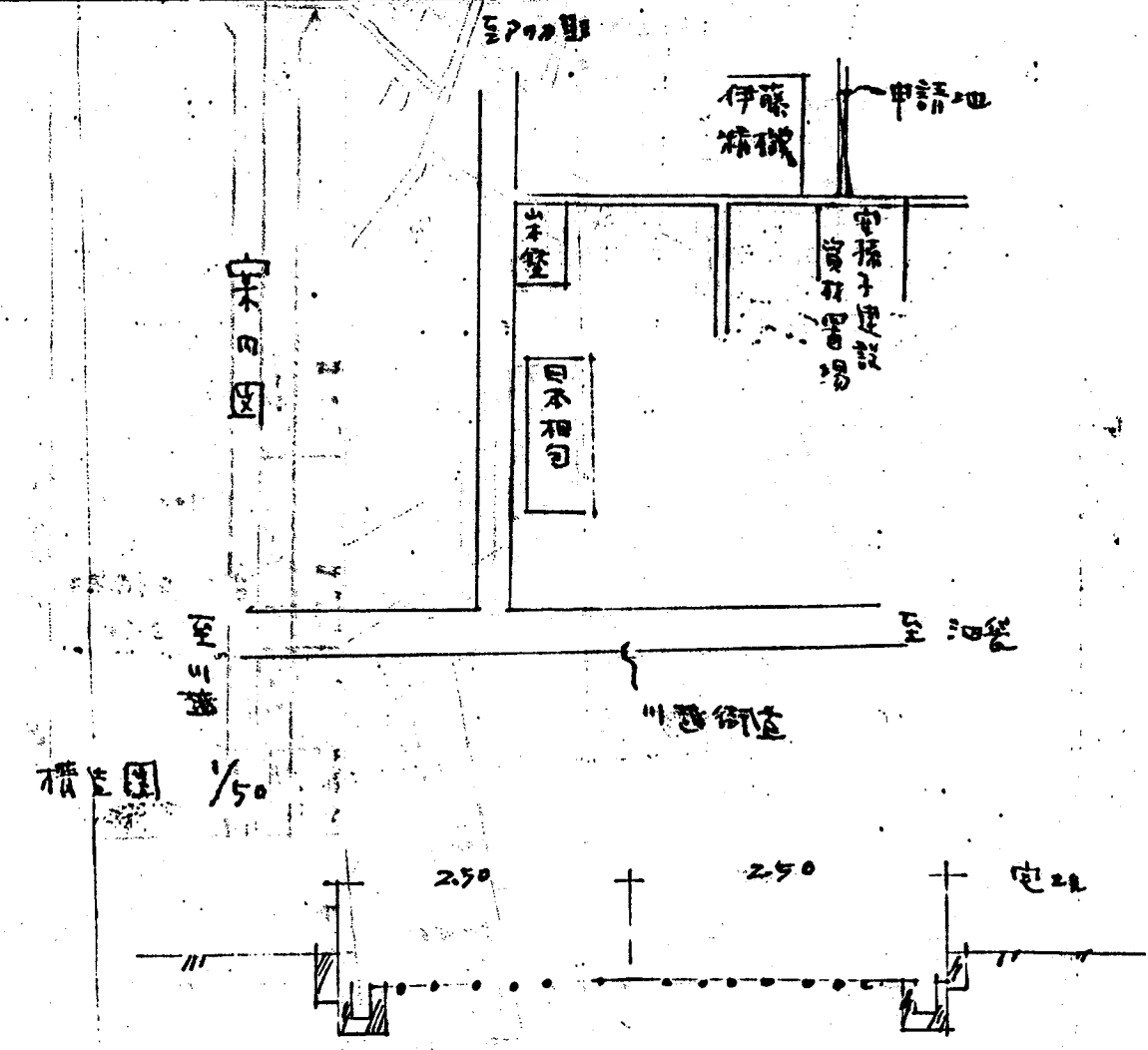
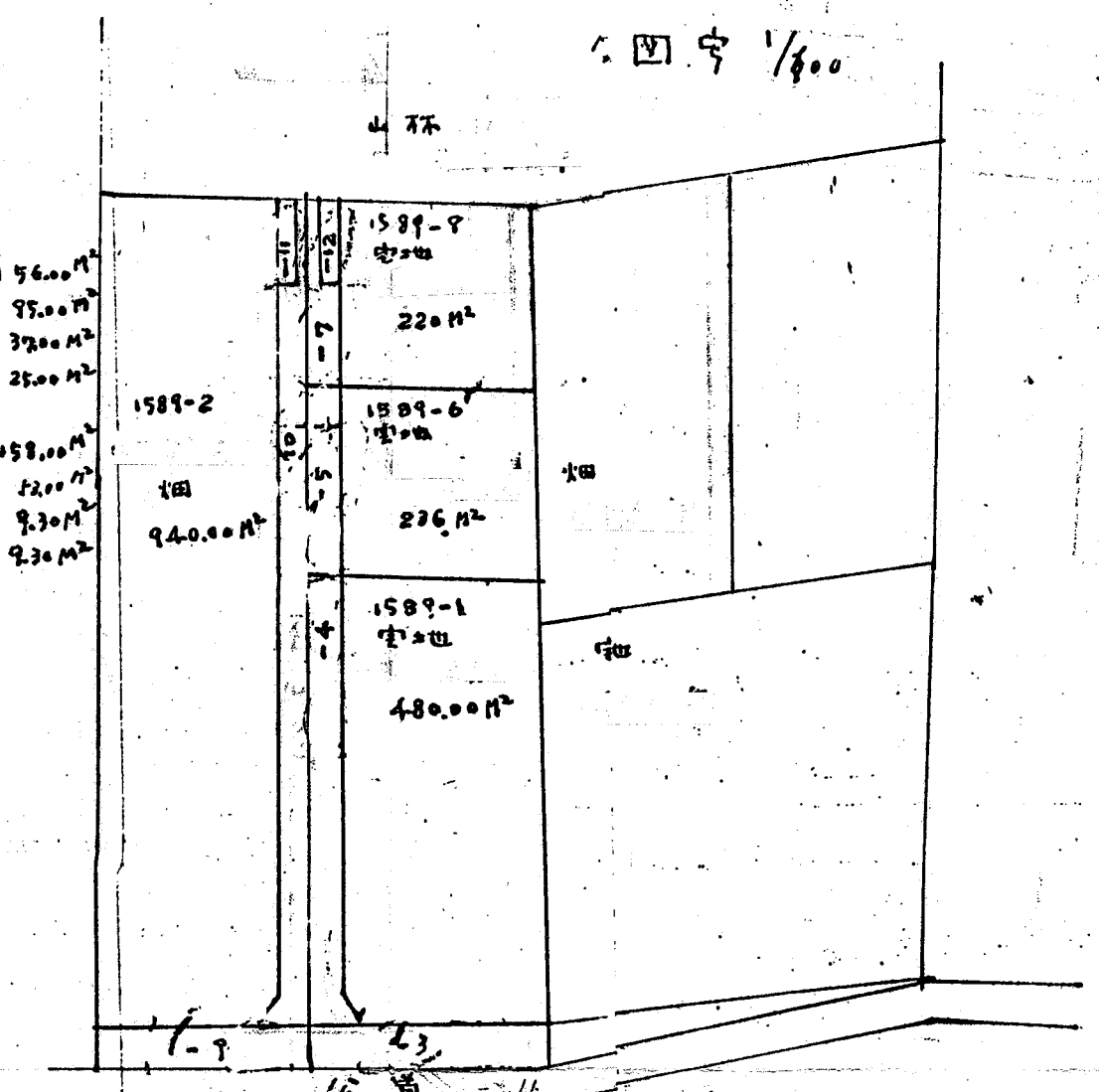
3. 利用宅地総面積 962.55 平方m

実測図 1/300



- 1589-3 宅地 56.00m<sup>2</sup>
- 4 宅地 95.00m<sup>2</sup>
- 5 宅地 37.00m<sup>2</sup>
- 7 宅地 25.00m<sup>2</sup>
- 10 宅地 158.00m<sup>2</sup>
- 7 宅地 22.00m<sup>2</sup>
- 4 宅地 9.30m<sup>2</sup>
- 12 宅地 9.30m<sup>2</sup>

公図 1/400



縮尺	付近見取図	
	地籍図	1/600
	構造図	1/50
	公図の写し	1/600