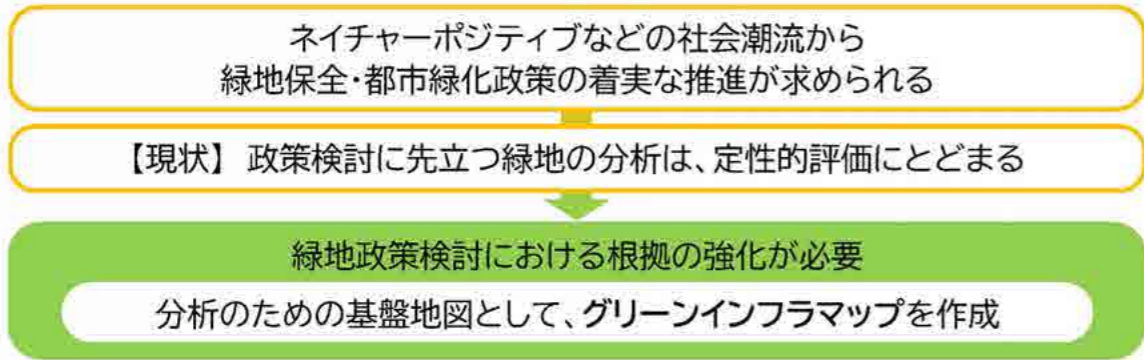


# 朝霞市グリーンインフラマップの作成経過報告

## 1. グリーンインフラマップの作成の目的



## 2. グリーンインフラマップの構成

朝霞市の緑の多面的機能の解析は、以下の構成を検討しており、分析軸については入手資料精度や議論の優先順位等を踏まえ検討いたします。解析結果は緑地の配置方針の根拠として活用します。

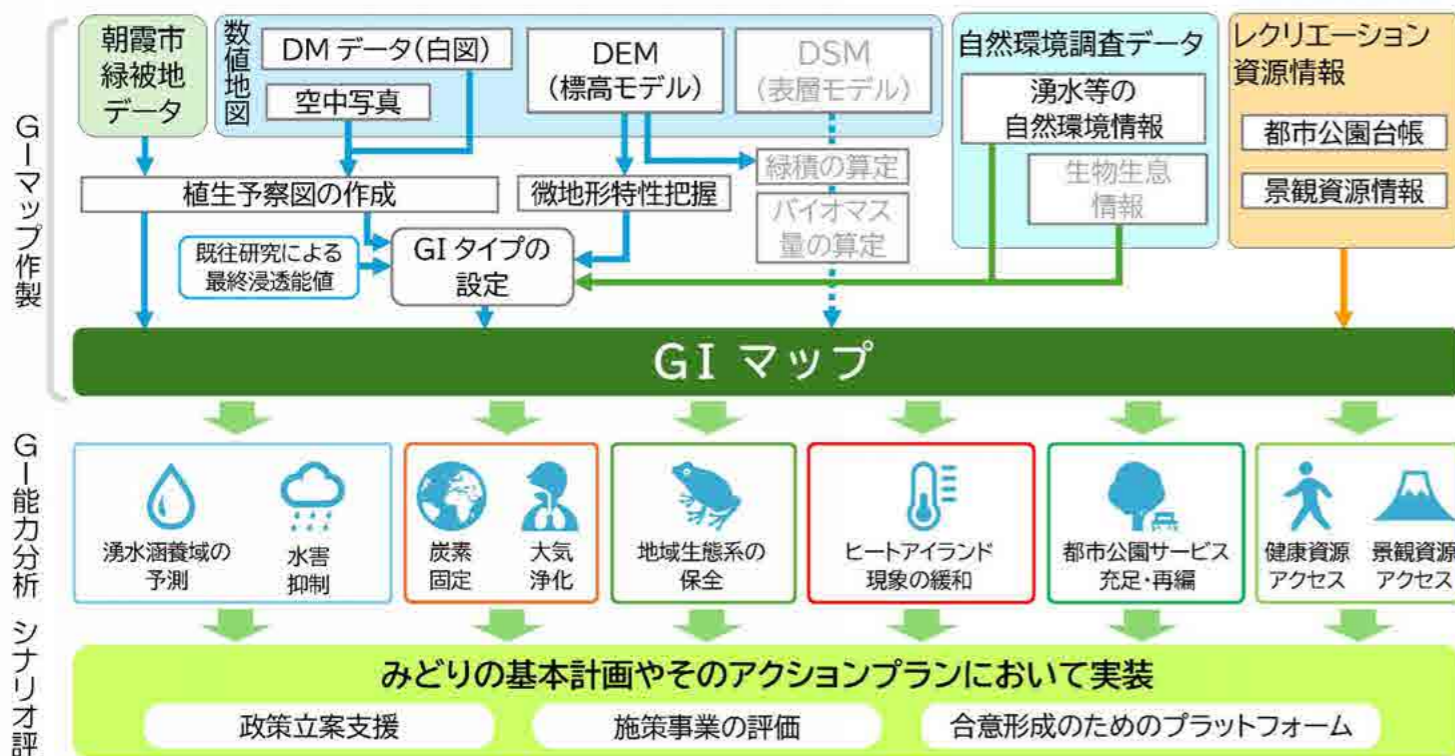


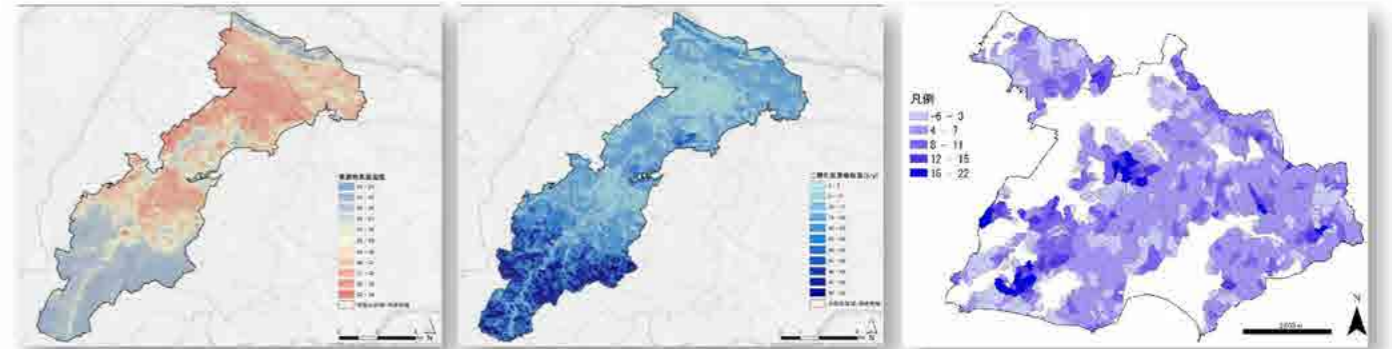
図 グリーンインフラマップの構成(案)

## 3. グリーンインフラマップによる分析のイメージ

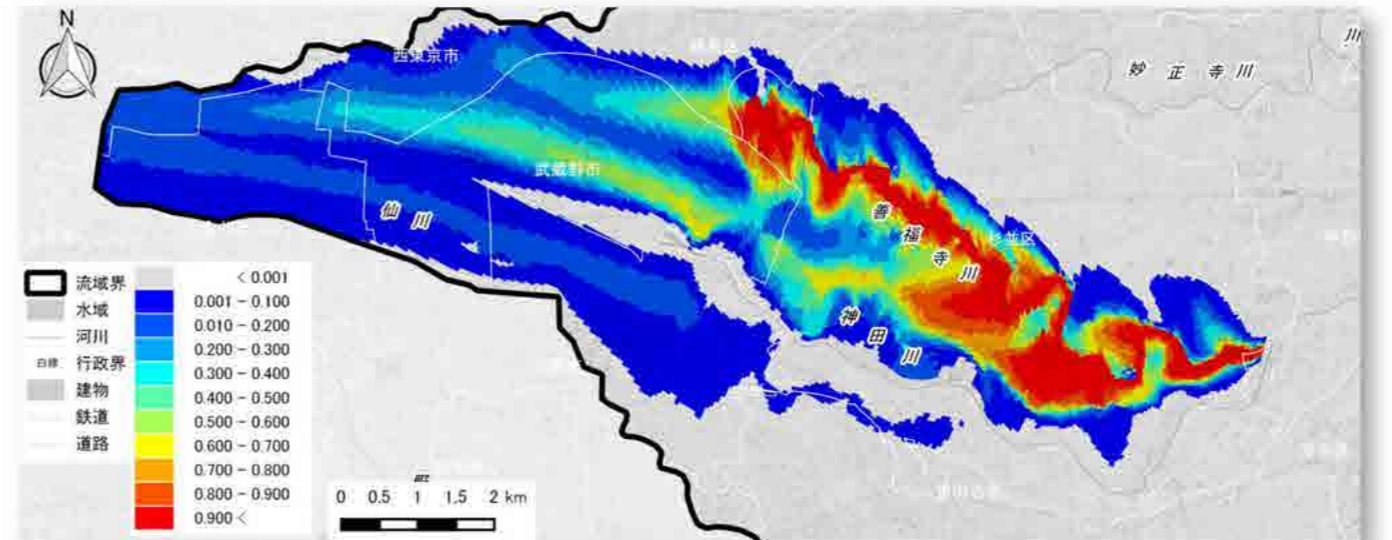
### 1) 分析対象のイメージ

- ・生物多様性保全・気候変動対策・都市気象の緩和等の評価から永続的に優先的に保存する必要がある樹林はどこか
- ・代官水緑地や広沢の池等の湧水、黒目川や越戸川の平常時流量を確保する地下水涵養域はどこか
- ・雨庭をまちづくりの視点からどのエリアに配置したらよいか
- ・子どもの遊び場の不足域はどこか
- ・老朽化や利用ニーズ乖離の視点から都市公園の再編はどこで必要か など

### 2) 既往事例の分析例



推測地表面温度図 引用：株式会社地球スケッチ資料  
 二酸化炭素吸収量図 引用：株式会社地球スケッチ資料  
 生物多様性に関わる市全域の多様度得点予測図  
 Hideya Yamashita(2003), "A study on the biodiversity evaluation of greenspaces based on small basin units", Proceedings of The 8th Inter-University Seminar on Asian Megacities, Beijing, China

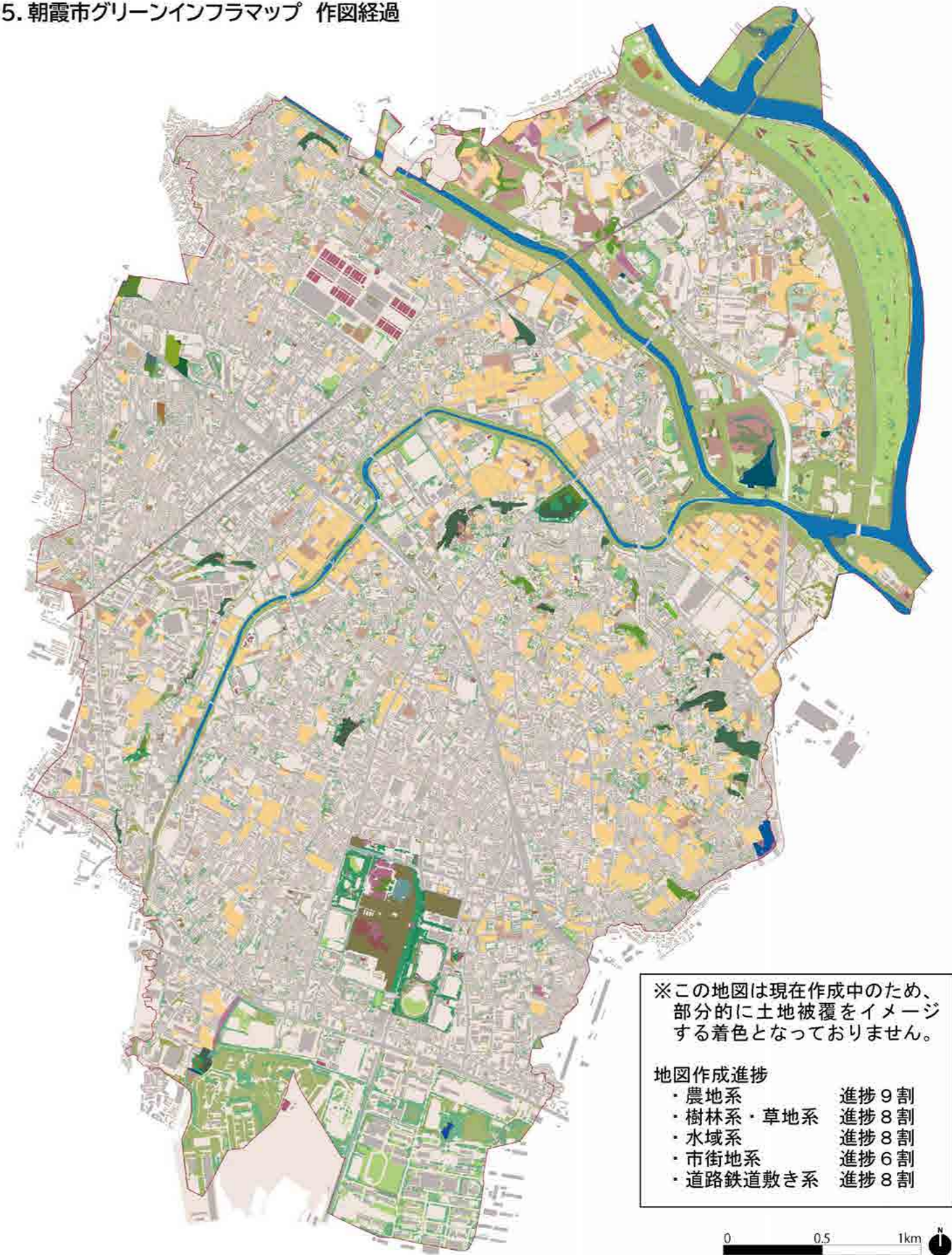


地下水流動モデリング(善福寺川に湧出する雨水浸透由来)  
 引用：小西・田原・山下・他(2018), 大都市河川流域を対象とした水循環モデリング, 公益財団法人日本地下水学会 2018年春季講演会

#### 4. 朝霞市グリーンインフラマップ 凡例構成(暫定)

101 湿田	431 湧水地
102 休耕湿田（ミソソバ群落ほか）	441 礫原
103 湿性立地の管理放棄型の草原（ヨシ群落ほか）	442 コンクリート護岸
104 中性立地の冠水性草原（オギ群落ほか）	443 空隙のある護岸
105 ハス池	
201 蔬菜畑	501 高中木植栽地
202 果樹園・樹木畑	502 灌木植栽地
203 休耕地（中～乾性立地の粗放管理型の草原）	503 芝生植栽
204 耕作放棄地（中～乾性立地の管理放棄型の草原）	504 花壇等
	505 裸地
301 上部山地の常緑針葉樹・常緑広葉樹混交林	506 強管理草地（メヒシバ群落ほか）
302 渓谷地の落葉樹自然林	511 アスファルト舗装
303 先駆的落葉広葉樹二次林	512 透水性舗装
304 河辺の落葉広葉樹自然林	513 土系砂系舗装
305 台地等の常緑広葉樹自然林	514 碎石舗装
306 急斜地等の常緑広葉樹自然林	515 樹脂舗装
307 中～乾性立地の常緑樹自然林	516 造成地
308 中～乾性立地の常緑針葉樹二次林	517 資材置き場
309 低山地の常緑樹二次林	518 墓地
310 段丘崖の常落広葉樹混交林	521 建築
311 中～乾性立地の落葉樹二次林	522 特殊緑化（草地）
312 中～乾性立地の伐採跡地二次林	523 特殊緑化（木本）
313 谷底地の針葉樹植林	524 特殊緑化（人工芝）
314 中～乾性立地の針葉樹植林	525 特殊緑化（ダスト舗装）
315 乾性立地のマツ類植林	526 防草シート
316 崩落地の落葉樹林	527 敷き鉄板
317 その他の常緑樹植林	528 コンクリート構造物
318 その他の落葉樹植林	531 間地
319 タケ類植林	540 道路構造物
321 中～乾性立地の管理放棄型の草原	541 ウッドデッキ
322 中～乾性立地の粗放管理型の草原	550 高木植栽地等を起源とする管理放棄型の樹林
323 湿性立地の冠水性草原	
324 中性立地の冠水性草原	601 車道（舗装）
325 池沼植生	602 車道（未舗装）
	603 車道（高架）
401 ため池	606 歩道（舗装）
402 生態復元池	607 歩道（未舗装）
403 自然的護岸の池	608 車道（透水性舗装）
404 庭園石組護岸の社寺池他	609 歩道（透水性舗装）
405 住宅地等の小規模な池	611 鉄道の軌道敷
406 遊水池・調整池他	612 鉄道の高架
407 工場敷地修景池・上水場・プール他	
411 河原を伴う河川	701 露頭地
412 人工護岸の中小河川	
413 自然的護岸の中小河川	
421 農地の小水路	
422 市街地の小水路	
423 源流部等の素掘水路	
424 公園等のせせらぎ（護岸不透水）	
425 公園等のせせらぎ（自然護岸）	

#### 5. 朝霞市グリーンインフラマップ 作図経過



※この地図は現在作成中のため、部分的に土地被覆をイメージする着色となっております。

地図作成進捗

- ・農地系 進捗 9割
- ・樹林系・草地系 進捗 8割
- ・水域系 進捗 8割
- ・市街地系 進捗 6割
- ・道路鉄道敷き系 進捗 8割