

# 道路位置図 (指定)

指定年月日 昭和44年 2月 17日 番号 第 80 号

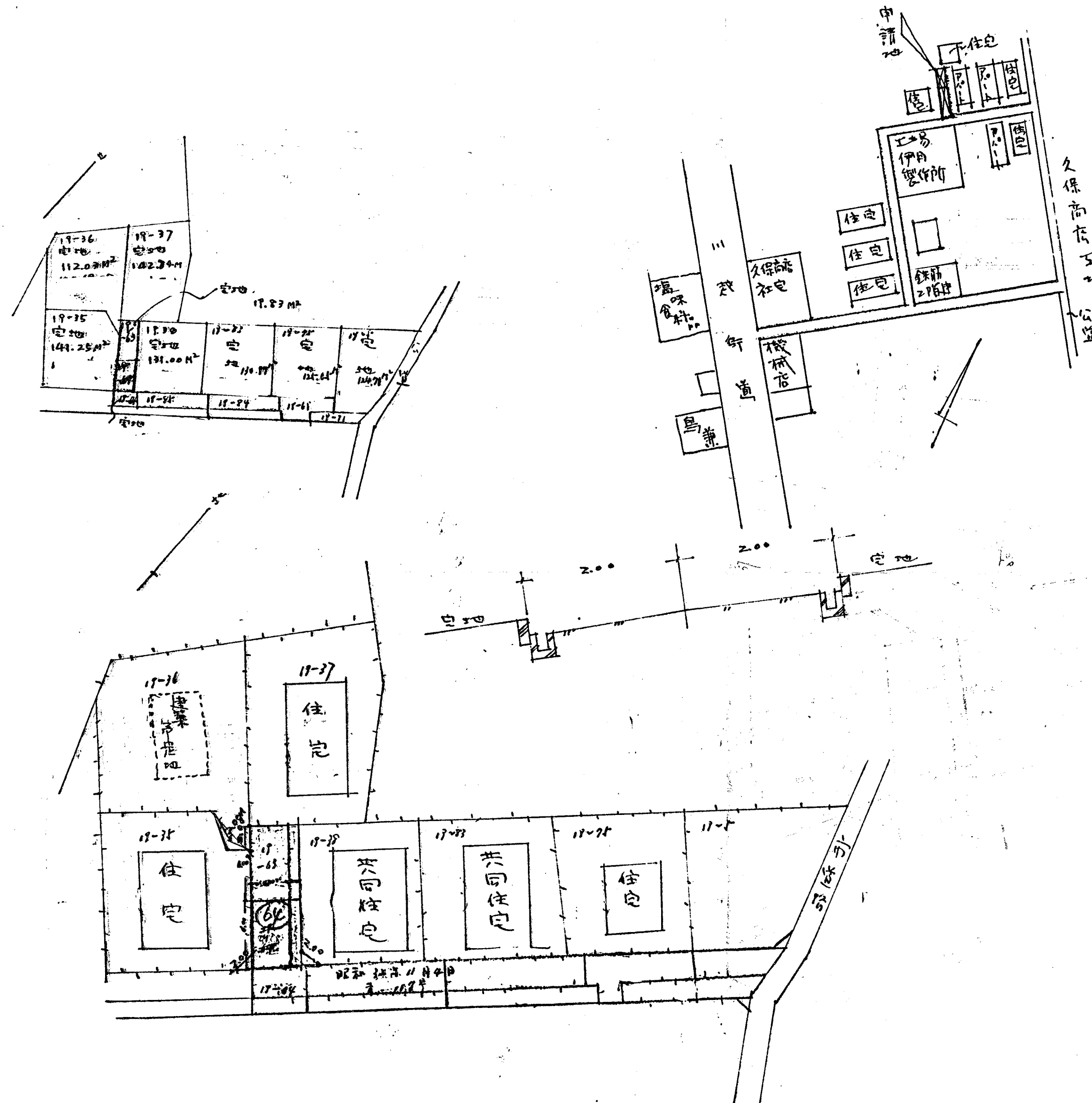
1. 申請に係わる土地の地名地番

埼玉県朝霞市大字藤折字上原 19-63, -64

2. 申請に係わる道路の幅員、延長及び面積

幅員 4.00メートル 延長 12.00メートル 面積 平方メートル

3. 利用宅地総面積 平方メートル



縮尺	付近見取図	
	地籍図	1/600
	構造図	1/50
	公園の写し	1/300