

道路位置図 (指定)

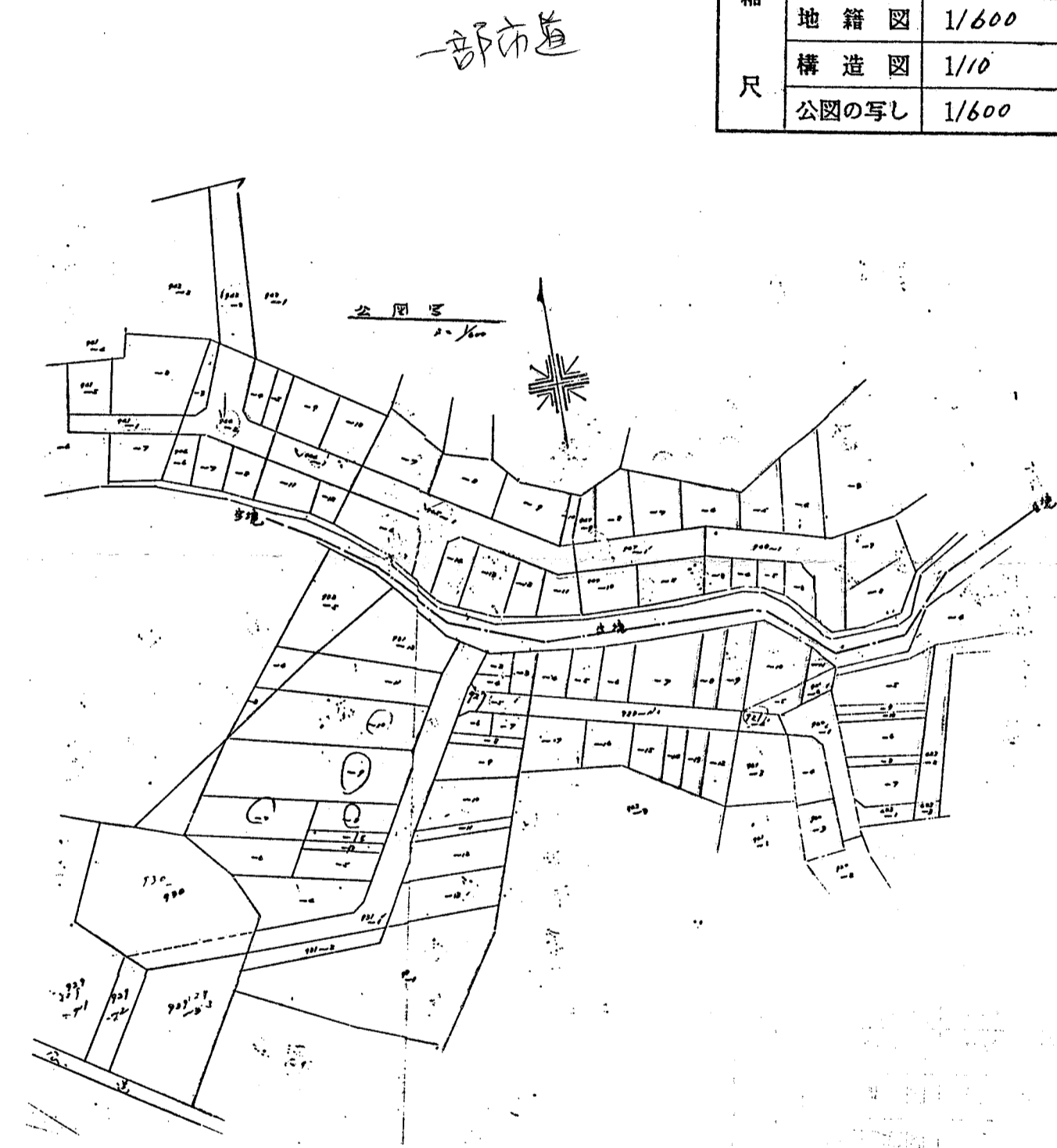
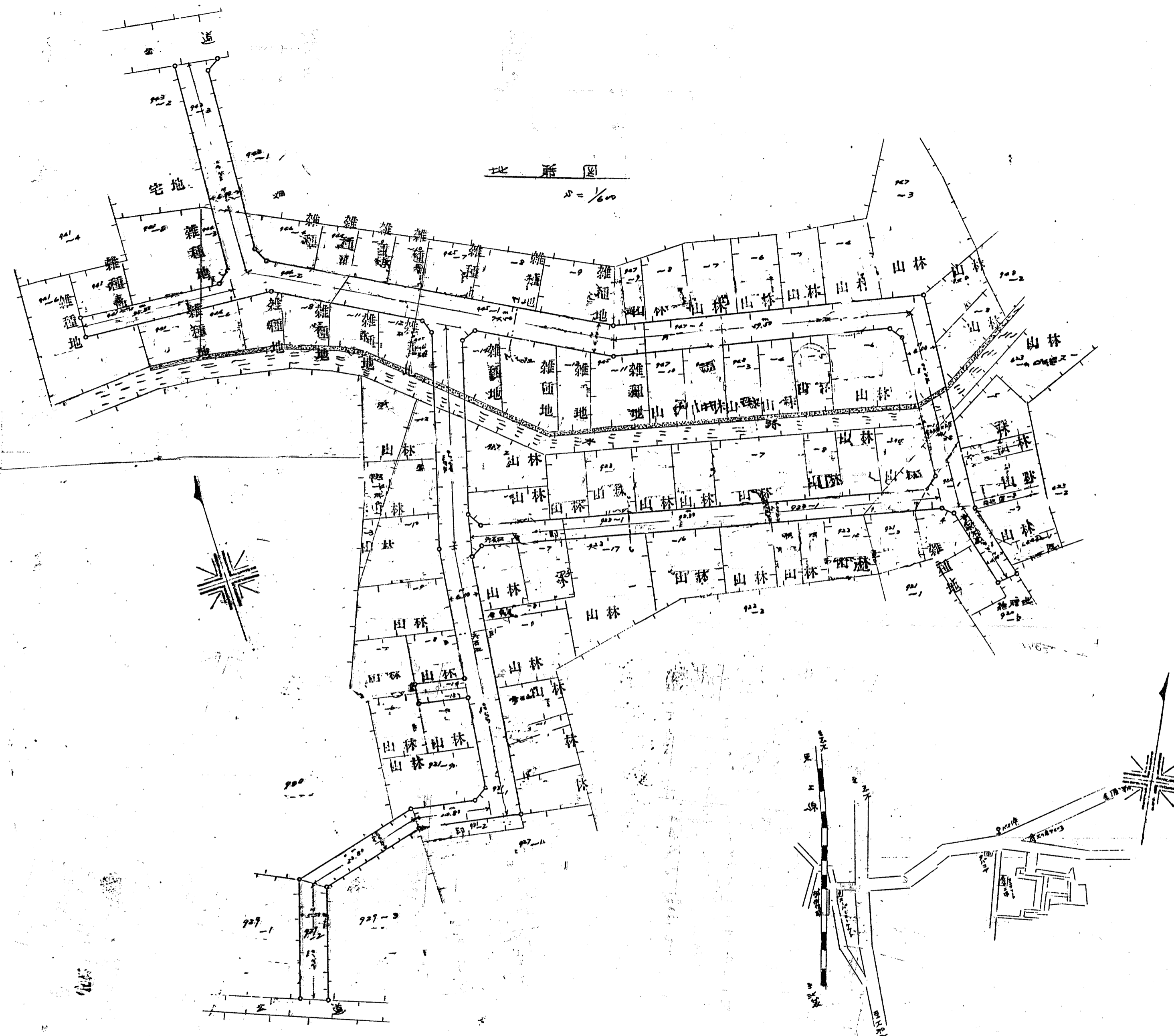
指定年月日 昭和48年2月7日 番号 第59号

1. 申請に係わる土地の地名地番
 埼玉県朝霞市大字根岸字高又田 943-3, 944-1, 944-1-2, 945-1, 949-1, 948-1
 埼玉県朝霞市大字根岸字新屋敷 920-1, 921-2, 2-4, 929-1, 1-11, 927-5, 921-1, 7-18, 2-14

2. 申請に係わる道路の幅員、延長及び面積
 幅員: 4.50メートル 延長: 508.00メートル 面積: 平方メートル

3. 利用宅地総面積 平方メートル

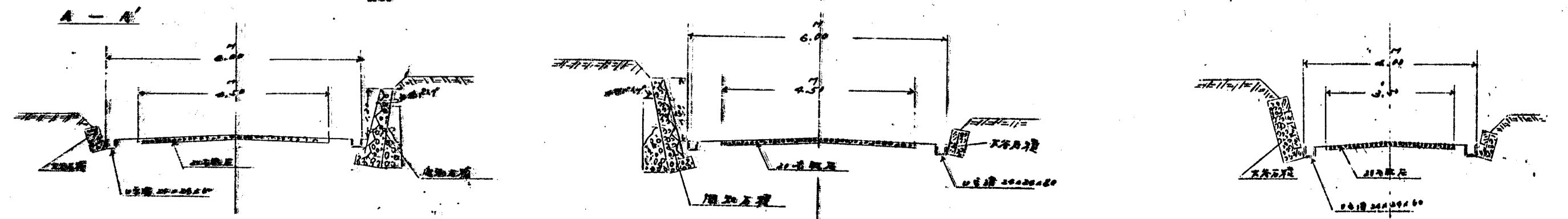
縮尺	付近見取図	
	地籍図	1/600
	構造図	1/10
	公図の写し	1/600



道路断面図 A-A' 1/600

B-B'

C-C'



索引番号 12-3