



## 募集

### 会計年度任用職員（給食調理員）

人数／若干名  
 任用期間／12月1日～令和7年3月31日  
 ※契約更新の可能性あり（条件あり）  
 勤務場所／溝沼学校給食センターまたは浜崎学校給食センター  
 勤務内容／食器洗浄  
 勤務日時／給食実施日の午後1時15分～4時30分  
 報酬／時給1,200円  
 申込方法／11月8日（金）の午後3時までに学校給食課に履歴書（市販のもの）を持参  
 ※郵送不可  
 選考／面接  
 申・問／学校給食課（溝沼学校給食センター）  
 ☎451-0370

### 博物館協議会委員

人数／1人  
 対象／市内在住の方  
 任用期間／令和7年2月20日～令和9年2月19日（予定）  
 報酬／市基準に基づく  
 申込方法／11月1日（金）～12月3日（火）【必着】に、博物館または市ホームページにある申込書に必要事項を記入し、郵送（〒351-0007 岡2-7-22）、メールまたは持参  
 ※定員を超えた場合は12月10日（火）の午前10時に博物館で公開抽せん  
 申・問／博物館 ☎469-2285  
 ✉bunkazai@city.asaka.lg.jp



### 第13回北朝霞どんぶり王選手権出店者

実施予定日／令和7年2月2日（日）  
 申込方法／12月6日（金）までに、右コードの申込フォームで  
 ※詳細は、市ホームページをご確認ください。  
 申・問／産業振興課 ☎463-1903



### 福祉サービス利用援助事業「あんしんサポートねっと」生活支援員

「福祉サービスを利用したいけど手続きの方法が分からない」「1人では不安と感じている」。こうした高齢者・障害のある方が安心して生活が送れるように、サービス利用や書類手続き等についてお手伝いをしてくださる生活支援員を、随時募集しています。月1回からでも活動可能です。  
 申込方法／電話、FAX、メールまたは窓口で  
 申・問／朝霞市社会福祉協議会 ☎486-2478  
 FAX486-2418  
 ✉sougousoudan@asaka-shakyo.or.jp

### シルバー人材センター会員

会員資格／原則、60歳以上の健康で働く意欲のある方  
 内容／公共施設管理・受付業務、清掃作業、屋内外軽作業、植木の手入れ、除草作業、家事援助サービス等  
 入会説明会  
 日時／11月14日（休）、12月17日（火）、令和7年1月15日（火）すべて午前10時～  
 会場／ゆめぱれす（市民会館）会議室  
 定員／24人（事前申込制）  
 仕事も随時募集しています  
 危険な仕事以外は、何でもご相談ください。  
 申・問／公益社団法人朝霞地区シルバー人材センター  
 ☎465-0339

朝霞市産業文化センターで

### 無料相談会開催！

無料相談会の日時は電話かHPでご確認ください⇒

☎048-486-4811

アレンジライフ行政書士事務所  
行政書士 正木隆雄  
朝霞市西原2丁目8番10-406号



相続遺言 / 建設・宅建・産廃業 / 法人設立  
 農地転用 / 外国人雇用 / Visa Application

毎月1回 無料相談会 開催中！

市役所徒歩1分 お気軽にお問合せ下さい

☎048-450-1390



ASK (エースケー) 行政書士法人  
 朝霞市本町2-7-21 www.gasaka.com  
 行政書士 松尾信一/浅川知之/松尾明子

# 相続と遺言書

※直通番号一覧は右のコードをご確認ください。

●市役所開庁時間/午前8時30分～午後5時15分 ●休日/土・日曜日、祝日、年末年始



### 税務署アルバイト

人数/60人程度

任用期間/令和7年1～3月のうち、1～3か月間

勤務内容/確定申告書作成パソコンの操作補助、端末機によるデータ入力業務、書類の整理業務、受付・窓口案内等

勤務日時/週5日間程度、午前8時45分～午後5時のうち、1日4～7時間勤務

※2・3月は、日曜日勤務の場合あり

時給/1,120円または1,140円

申込方法/12月9日(月)【必着】までに自筆による履歴書を郵送(〒351-8601 本町1-1-46)または持参

※申込多数の場合、受け付けを締め切る場合あり

選考方法/面接(面接予定者に面接日程を電話連絡)

申・問/朝霞税務署 ☎467-2211



### ご案内

#### 防災行政無線で試験放送を行います

全国一斉に行われる試験放送で、市内に設置されている防災行政無線のスピーカーから放送が流れます。市の防災ラジオからも同様に放送されますので、お間違えのないようご注意ください。

#### 緊急地震速報試験放送

日時/11月5日(火) 午前10時頃

#### Jアラート試験放送

日時/11月20日(水) 午前11時頃

問/危機管理室 ☎463-1788

#### 市への寄付ありがとうございました

▶埼玉土建一般労働組合朝志和支部 から  
1万7,000円

### 第5期朝霞市地域福祉計画・地域福祉活動計画策定に向けた地域懇談会

朝霞市の福祉について皆さんと一緒に考えてみませんか。福祉に対する思いを計画に反映していくため、ぜひご意見をお聞かせください。

対象/市内在住、在学または在勤の方

日時・会場/各会場2時間程度を予定

#### 【11月】

○26日(火)午後2時～・根岸台市民センター第1・2会議室

○27日(水)午後2時～・膝折市民センター第1・2会議室

○28日(木)午後2時～・宮戸市民センターホール

#### 【12月】

○5日(土)午後2時～・産業文化センター第2・3研修室兼集会室

○6日(日)午後6時30分～・中央公民館・コミュニティセンター第1・2集会室

○7日(月)午前10時～・はあとぴあ(総合福祉センター)

申込方法/電話、FAXまたはメールで

その他/手話通訳・保育あり

※詳しくは、朝霞市社会福祉協議会ホームページをご確認ください。

申・問/朝霞市社会福祉協議会

☎486-2485 FAX486-2418

✉chiiki@asaka-shakyo.or.jp



### 人権相談

毎月第1月曜日の午後1時～4時に、市役所1階の市民相談室で行っています。11月の人権相談は、第1月曜日が祝日のため、次のとおり変更となります。

日時/11月11日(月) 午後1時～4時

会場/市役所3階 301会議室

※予約不要、先着順。秘密は守ります。

問/人権庶務課 ☎463-1738

どこの塗技会社に頼むか悩んでいる方へ 後援：一般財団法人 塗装品質機構

## 住宅の塗り替え勉強会

これで安心!信頼できる塗装工事会社の選び方!

開催日時 11/2・9・23・30(土) 【午前の部】10～12時 【午後の部】14～16時

会場 当店2階 参加費無料 要予約

地元密着 創業67年  
株式会社ライフプラス プロタイムズ朝霞店  
朝霞市満沼1272-7(東洋大学前) 0120-167-555

ご予約はこちら

## くつらい不妊治療でお悩みの方

まずはお電話を!>

【定休日】 朝霞台駅・志木駅より  
木・日曜・祝祭日 徒歩8分

お問い合わせ・予約・ご相談専門ダイヤル  
☎048-473-7830

朝霞市 漢方 検索 昭和薬局  
http://www.saitanaka.jp

埼玉県朝霞市朝志ヶ丘1-2-6-106

予約制

生理痛・生理不順・更年期障害等でお悩みの方もぜひご相談下さい。

痛み合う場合がございますので電話予約をして頂きますとスムーズにご相談いただけます。

※市外局番のない電話番号は「048」をつけておかけください。

募集

案内



## 観閲式実施に伴う航空機の飛行等に関するお知らせ

自衛隊記念日観閲式を陸上自衛隊朝霞訓練場（朝霞市・新座市）で実施することに伴い、航空機の飛行等により大きな音等が生じることがあります。周辺の皆さんにはご迷惑をおかけしますが、ご理解・ご協力をお願いします。詳しくは、陸上自衛隊東部方面隊ホームページをご確認ください。



日時／11月9日(土) 午前10時40分～11時50分

場所／陸上自衛隊朝霞駐屯地観閲式実行本部  
☎460-1711

## あずま南地区に係る都市計画（地区計画）変更の原案の縦覧等および説明会のお知らせ

告示日／11月1日(金)

縦覧期間／11月2日(土)～15日(金) 午前8時30分～午後5時15分（土・日曜日、休日を除く）

縦覧場所／まちづくり推進課、市ホームページ

意見書を提出できる方／対象区域内の土地所有者および利害関係人

意見書の提出方法／11月22日(金)【必着】までに、まちづくり推進課へメール、FAX、郵送（住所は最終ページ下部に記載）または持参

※詳しくは、11月2日(土)から公開の市ホームページをご確認ください。



### 説明会

日時／11月9日(土) 午前10時～

会場／根岸台市民センター 第1会議室

※事前申込不要

場所／まちづくり推進課 ☎463-1629

☎463-9490 ✉mati\_zukuri@city.asaka.lg.jp

## ゆめばれす臨時休館のお知らせ

11月18日(月)は、保守点検のため臨時休館します。

場所／ゆめばれす（市民会館） ☎466-2525

## 国民健康保険・後期高齢者医療健康保険証の新規発行が終了します

現行の健康保険証の新規発行や再発行は令和6年12月1日で終了し、お手元にある有効な健康保険証は、記載の有効期限まで使用できます。

### 令和6年12月2日以降の対応

#### 【マイナ保険証を保有している方】

「資格情報のお知らせ」を交付します。マイナ保険証を利用できない医療機関等には、マイナ保険証と「資格情報のお知らせ」を併せて提示することで医療を受けることができます。マイナ保険証の解除を希望する場合は、保険年金課へ申請してください。

※後期高齢者の方は、令和7年7月31日まで「資格確認書」のみを交付します。

#### 【マイナ保険証を保有していない方】

「資格確認書」を交付します。マイナ保険証がなくても「資格確認書」を医療機関等に提示することで、医療を受けることができます。

※「資格情報のお知らせ」と「資格確認書」は、健康保険証の有効期限が切れる前に郵送します。詳しくは、市ホームページをご確認ください。



国民健康保険

申・問／保険年金課 国民健康保険係

☎463-0283

高齢者医療係

☎463-1928



高齢者医療

## 国民健康保険の一部負担金の減免および徴収猶予

国民健康保険の被保険者が、災害・事業の休止・失業等により生活が一時的に困難となった場合、必要に応じて入院療養に係る一部負担金の減額・免除または徴収猶予（支払い時期の延期）を受けられる制度があります。医療費の一部負担金の支払いが困難となったときは、医療機関等を受診される前にお問い合わせください。

申・問／保険年金課 ☎463-0283

# 相続登記

お済みですか？



信頼と実績の53年  
司法書士 栗山 昇  
司法書士 青木まゆみ

不動産名義変更 会社設立 役員変更 遺言書 成年後見

**栗山司法書士事務所**

朝霞市本町2-1-1野ロビル201

**048-465-2261** 完備

**朝霞市役所  
目の前！**

\*本年度より乳がん検診開始します\*

胃・大腸カメラ  
乳腺外科・肛門科

**たまきクリニック**

- \*朝霞駅から徒歩1分
- \*医師・スタッフ全員女性
- \*骨密度検査
- \*フラセクタ注射
- \*美白点滴

埼玉県朝霞市本町2-4-18/バースビル4FB  
TEL: 048-423-2204

性別問わず  
お気軽に  
ご相談ください



※直通番号一覧は右のコードをご確認ください。

●市役所開庁時間/午前8時30分～午後5時15分 ●休日/土・日曜日、祝日、年末年始



## 朝霞市教職員による犯罪被害者支援補助金制度

令和5年10月に当市教職員が逮捕された事件を受け、当該教諭からの強い指導等によって不登校になるなど、精神的な苦痛を受けたり学習の機会が奪われたりしている生徒に対して、学びの再開や精神的苦痛を癒すためのカウンセリングに係る費用を一部支援するものです。

卒業生も含め、被害を受けた生徒の皆さんを支援します。

詳しくは、市ホームページをご確認ください。

☎/教育指導課 ☎463-2884



## ひとり親家庭児童就学支度金支給制度

小学校入学準備に必要な経費の一部として支給します。

対象/次のいずれも満たす方

- ・お子さんが令和7年4月に小学校入学予定
- ・市内在住の母子家庭の母、父子家庭の父または母のいない児童を養育している方

受給要件/

- ・市町村民税が非課税世帯であること
- ・生活保護受給世帯ではないこと

申込方法/12月25日(水)までに必要書類を窓口へ持参

支給時期/令和7年3月上旬

支給額/8,000円

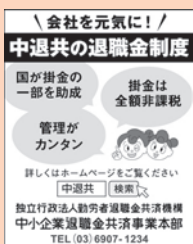
☎/こども未来課 ☎463-2834



## 中退共の退職金制度を知っていますか？

中小企業退職金共済法に基づき設けられた、中小企業のための、国の退職金制度です。詳しくは、中小企業退職金共済事業本部ホームページをご確認ください。

☎/中小企業退職金共済事業本部 ☎03-6907-1234



## 年金生活者支援給付金の請求はお済みですか？

令和7年1月6日までに請求書の提出がなかった場合は、請求した翌月分からの支払いとなり、令和6年10月分から令和7年1月分までの給付金は受け取ることができません。(すでに給付金を受給している方は、新たな手続きは原則不要です。)

☎/日本年金機構 給付金専用ダイヤル

☎0570-05-4092

050から始まる電話でおかけになる場合

☎03-5539-2216

## 11月は「労働保険未手続事業一掃強化期間」です

「労働保険」とは、「労働者災害補償保険（労災保険）」と「雇用保険」とを総称した言葉で、雇用形態にかかわらず労働者を1人でも雇っている事業は原則、成立手続を行う義務があります。

厚生労働省では、11月を「労働保険未手続事業一掃強化期間」とし、全国で集中的に活動を展開します。

☎/埼玉労働局労働保険徴収課 ☎048-600-6203

## 居住支援相談をご利用ください

住まい探しなどでお困りの方は、お気軽にご相談ください。

日時/毎月第1木曜日（1月・5月は第3木曜日）

午後1時～4時

会場/市役所1階 市民相談室

対象/市内在住の方

相談員/社会福祉士

申込方法/前日までに電話または窓口で(事前予約制)

☎・☎/開発建築課 ☎423-3854

## すわ緑風園ふれあいまつり 一般参加中止のお知らせ

広報あさか10月号24ページでお知らせした11月2日(土)に実施される上記のイベントは、感染症等拡大防止のため、一般参加を中止することとしました。

☎/障害者支援施設すわ緑風園 ☎461-3028

いし案内

借金問題

相続・遺言

離婚・後見

交通事故

民事・労働

刑事・行政

解決の糸口を見つけましょう。

埼玉弁護士会  
弁護士小山香



朝霞駅東口  
ロータリー正面  
徒歩1分

☎048-465-0125

小山法律事務所

〒351-0006 朝霞市仲町 2-2-38 アウステル 805

法テラス民事  
無料法律相談  
扶助利用でき  
ます (要件あり)



大切な人とお別れは

(株)花輪式典

がプロデュースする安心サポートご葬儀で。

直葬(火葬式)・家族親族葬・一般葬

合祀墓・散骨・樹木葬・納骨堂  
お手配、ご準備致します

24時間年中無休で受け付けております。

TEL 0120-452-870

〒351-0005 朝霞市根岸台 4-11-12 http://shiminsyo.jp



## 野外焼却は禁止されています

家庭ごみや事業系廃棄物などを野外で焼却すること（野焼き）は、法律や県の条例により原則禁止されています。焼却炉を利用する場合でも、一定の基準を満たした炉でなければ使用できず、工場・事業所が使用する場合は、埼玉県への届け出が必要です。

☎環境推進課 ☎463-1512

## 「埼玉県思いやり駐車場制度」をご存知ですか？

埼玉県思いやり駐車場制度とは、障害のある方や要介護状態の方、妊産婦の方など歩行が困難な方のための駐車区画について、利用者の範囲を定め、利用証を交付することで、区画の適正利用を推進する制度です。

対象／①障害者・難病患者等

②高齢者等

③妊産婦・けが人等

☎・☎／①障害福祉課 ☎463-1599

②長寿はつらつ課 ☎463-1921

③健康づくり課 ☎451-0155



## 11月12日～25日は「女性に対する暴力をなくす運動（パープルリボン運動）」期間です

ささいなことでどなったり、物に当たる。無視をしたり、不機嫌になる。あなたとパートナーの間にこのような兆候はありませんか？ 当たり前だと思っていたことがDVのサインかもしれません。暴力は親しい間柄であっても、どんな理由であっても決して許されるものではありません。多くの方にこの運動への関心を持っていただくため、それいゆづらざ（女性センター）では啓発イベントやパネル展示などを行います。詳しくは、市ホームページをご確認ください。

☎／それいゆづらざ（女性センター）

☎463-2697



## 令和6年秋季全国火災予防運動

防火標語『守りたい 未来があるから 火の用心』

11月9日～15日に秋季全国火災予防運動が実施されます。空気が乾燥し、火災の発生しやすい季節を迎えますので、火の取り扱いには十分注意しましょう。

『住宅防火 いのちを守る 10のポイント』

《4つの習慣》

- 寝たばこは、絶対にしない、させない
- ストーブの周りに燃えやすいものを置かない
- こんろを使うときは火のそばを離れない
- コンセントはほこりを清掃、不必要なプラグは抜く

《6つの対策》

- ストーブやこんろ等は安全装置の付いたものを
- 住宅用火災警報器を定期的に点検し、10年を目安に交換を
- 寝具、衣類およびカーテンは防災品に
- 消火器等を設置し、使用方法を確認
- お年寄りや身体の不自由な人の避難経路・方法を常に確保
- 地域ぐるみで防火対策を

☎／朝霞消防署消防課 ☎463-1190

## 全国一斉「女性の人権ホットライン」強化週間

さいたま地方法務局と埼玉県人権擁護委員連合会は、夫・パートナーからの暴力やストーカー行為など、女性をめぐるさまざまな人権問題に取り組むため、通常の受付時間を延長するなどし、1人でも多くの女性から専用相談電話による相談を受け付けます。秘密は守ります。

日時／11月13日(水)～19日(火) 午前8時30分～午後7時

※16日(土)、17日(日)は午前10時～午後5時

専用電話番号／☎0570-070-810

相談担当者／法務局職員、人権擁護委員

☎／さいたま地方法務局人権擁護課

☎048-851-1000

朝霞市向け

上手な粗大ごみの捨て方 お部屋の片付け方

朝霞市民専用 お掃除カレンダーをプレゼント

ノウハウ動画 公開中

大村商事株式会社

0120-538-113 朝霞市上内間木 713-8 大村商事 不用品

## 樹木の剪定、伐採、草刈り

お見積もりは無料です！

例：樹高3m剪定3,000円 芝刈り㎡200円

\*オープンガーデン（日本庭園、枯山水）約400㎡ 見学会開催中です。

## 武蔵野植木 株式会社

〒351-0023 朝霞市溝沼5-15-9  
TEL 048-424-3928 FAX 048-424-3982

※直通番号一覧は右のコードをご確認ください。

●市役所開庁時間/午前8時30分～午後5時15分 ●休日/土・日曜日、祝日、年末年始



## 浜崎ドッグラン利用登録の更新をお願いします

浜崎ドッグラン利用の有効期限は直近の狂犬病予防注射接種日から1年間です。継続して利用する場合は、環境推進課窓口で再度手続きを行ってください。

登録方法/次の書類等を窓口へ持参

- ①浜崎ドッグラン利用登録申請書兼誓約書（環境推進課窓口を設置。市ホームページでもダウンロードできます）



- ②使用していた利用登録証の原本
- ③申請者の本人確認ができるもの（健康保険証、運転免許証など）
- ④1年以内に接種した狂犬病予防注射済票（済票の交付をまだ受けていない場合は狂犬病予防注射証明書）

その他/初めて利用登録をする場合は、①③④と、登録する犬の鑑札をお持ちください。

申・閩/環境推進課 ☎463-1504

## DVの悩み、ひとりで抱えていませんか？

「これってDVかな」「自分だけでなく子どもたちも心配」など、1人で悩まず相談してください。DV相談+（プラス）はチャット相談のほか、電話とメールは24時間相談ができます。



市ホームページ



DV相談+

閩/それいゆぶらざ（女性センター） ☎463-0356  
DV相談+（プラス） ☎0120-279-889

し案内

## 「誰かを支える あなたも支える。」11月はケアラー月間です

閩/こども未来課 ☎463-0364

### ◎ヤングケアラーとは

「家族の介護その他の日常生活上の世話を過度に行っていると認められる子ども・若者」を指します。

### ◎相談窓口「埼玉県ヤングケアラーチャンネル」

対象/埼玉県内のヤングケアラーおよびその保護者

相談日時/月～金曜日 午前11時～午後8時（メッセージ送信は24時間365日可）

相談方法/右下のコードで



障がいや病気のある家族に代わり、買い物・料理・掃除・洗濯などの家事をしている。



家族に代わり、幼いきょうだいの世話をしている。



障がいや病気のあるきょうだいの世話や見守りをしている。



目の届かない家族の見守りや声かけなどの気づかいをしている。



日本語が第一言語でない家族や障がいのある家族のために通訳をしている。



家計を支えるために労働をして、障がいや病気のある家族を助けている。



アルコール・薬物・ギャンブル問題を抱える家族に対応している。



がん・認知症・精神疾患など慢性的な病気の家族の看病をしている。



障がいや病気のある家族の身の回りの世話をしている。



障がいや病気のある家族の入浴やトイレの介助をしている。



ケアラー支援  
埼玉県



相談窓口

### 市民葬指定葬儀社

## 葬儀は 信用と信頼の (株)アトラス

安心価格の「朝霞市民葬」を使用した「家族葬」をご提案しております。事前相談・見積り無料。お気軽にお電話下さい。

コールセンター 24時間対応 **0120-40-1059**

本社：朝霞市浜崎3-17-30 家族葬ホール・霊安室完備  
URL <http://www.atlas-sougi.co.jp> 葬儀 アトラス で検索

## 「やっぱり家がいい。」

～家族の心と体が休まる場所を～

住む人が幸せになれる。そんな家や空間をご提供していきたい。



耐震等級3 パッシブデザイン  
UA値0.34 高気密C値0.5  
高気密高断熱・高耐震・高耐久・自然素材



SHSHIKURA & KOUMUTEN

有限会社  
獅子倉工務店  
朝霞市溝沼7-4-53  
TEL048-461-6823





## ごみの分別で、防げる事故があります ~11月はごみ分別キャンペーン月間です~

問/資源リサイクル課 (クリーンセンター) ☎456-1593

充電式電池やスプレー缶などを、ごみとして出す時のルールをご存じですか？  
分別や出し方を間違えると、火災や爆発などの大きな事故につながります。正しく分別して出せば、クリーンセンターで安全に処理・リサイクルできます。ぜひご協力ください。

### それも、充電式電池が入ってます！

ハンディファンやワイヤレスイヤホン、シェーバーなど、身の回りに「充電して使うもの」が増えました。外側がプラスチックで気づきにくいですが、これらはすべて中に「充電式電池」が入っています。「充電して使うもの」を捨てる時は、すべて「有害ごみ」として出してください。



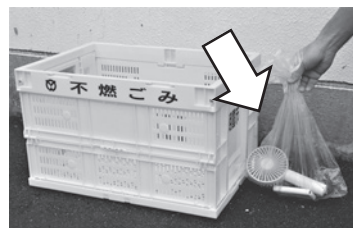
### 透明な袋に入れて、黄色かごの脇へ

有害ごみの出し方は次の3ステップで！ ①種類ごとに透明な袋に入れて、②燃やせないごみの日に、③黄色いかごの脇へ置いてください。

#### 【種類】

- 蛍光灯・電球
- 水銀体温計
- 充電して使うもの
- スプレー缶
- ライター
- 電池(充電式電池・乾電池等)

#### 【出し方】



### 電池・充電して使うものを出す時は、特にご注意ください！

充電式電池(単体)・ボタン電池(SR, PR, LR)

回収協力店の回収箱へ

お近くにないときは

充電して使うもの(機器)・乾電池・コイン電池(CR, BR)

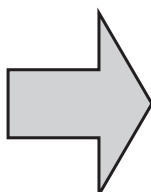
有害ごみ ①透明な袋に入れて

②燃やせないごみの日に ③黄色かごの脇へ

## わたしたちができること ~障害者差別解消法~

問/障害福祉課 ☎463-1599

### No.88 ~合理的配慮の具体例 (重度心身障害者) ~



#### 【障害のある方からの申し出】

申し出書類に自分で記入することができず、同行者もいないので、店員に代筆してほしい。

#### 【申し出への対応(合理的配慮の提供)例】

十分に本人の意向を確認した上で、店員が代筆による記入を行った。この際、記入内容について後で見解の相違が生じないように他の店員が立ち会った。

合理的配慮は、個別の場面に応じて異なります。

上記の例以外であっても、合理的配慮に該当するものがあることに留意しましょう。



出典：障害者の差別解消に向けた理解促進のためのポータルサイト

朝霞で生まれ続ける絵本印刷  
『ねないこだれだ』展

CHIENOWA BASE 2階アートギャラリー

展示期間 2024年11月2日~11月30日

一進堂書店 TEL.048-450-6760  
CHIENOWA BASE 〒351-0011朝霞市本町2-7-27



アートにふれて、心をゆたかに

丸沼芸術の森

<http://marunuma-artpark.co.jp/>

朝霞市上内間木493-1 TEL048-456-2533

「丸沼」バス停下車徒歩5分、朝霞市障害者ふれあいセンターとなり  
常設展示はございません。詳細はホームページをご覧くださいませ。

協力：株式会社丸沼倉庫

※直通番号一覧は右のコードをご確認ください。

●市役所開庁時間/午前8時30分～午後5時15分 ●休日/土・日曜日、祝日、年末年始



## 日本手話情報コーナー No.98

問/障害福祉課 ☎463-1599 FAX463-1025

### 「動く方向で意味が変わる手話④」

あさか しゃせうこうしき  
YouTube「朝霞社協 公式チャンネル」



あす  
明日



ひとさ ぬび の まえ たおしま  
人差し指を伸ばし、前に倒します。

きのう  
昨日



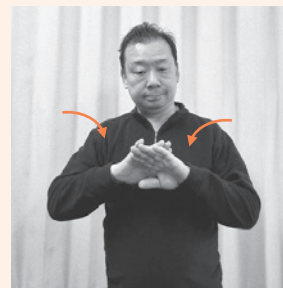
ひとさ ぬび の うしろ へ  
人差し指を伸ばし、後ろに向けて倒します。

あか  
明るい



こうさ りょうて かの まえ  
交差した両手のひらを、顔の前  
で左右同時に開きます。

くら  
暗い



りょうて かの まえ へ  
両手のひらを前に向け、顔の前  
で交差させます。

案内

## あさか市民活動ニュースレター

vol.95

問/市民活動支援ステーション・シニア活動センター ☎463-1417 ✉simin\_katudo@city.asaka.lg.jp

「食」を通じて、未来を担う子どもたちを応援しています！

今回は、「あさかみらいこども食堂」の、よしむらとちよ  
さんにインタビューした内容をご紹介します。

### Q. 団体の活動内容は？

A. 令和2年から今年の10月までは、浜崎に店舗を  
構えて、月2回のお弁当の提供、また、プチパントリー  
事業として食品や文房具などの配付を行ってきました。  
11月からは店舗を閉じて、食品や雑貨類の配付のみ  
を仲町の事務所で行います。引き続き、多くの子ども  
たちと親御さんに笑顔になっていただけるよう、顔の  
見える支援活動を続けていきたいと思います。

### Q. プチパントリーの利用方法は？

A. LINE 登録をいただいた方に、配付日時のお知  
らせをしています。受取り希望の方は、予約の上でお越  
しいただく形となります。現在約200家族の登録が  
あり、毎回50前後の申し込みをいただきますが、皆  
さんが心待ちにしてくれることが大変嬉しく、私たち  
の活動の励みになっています。

### Q. 今後の活動の予定は？

A. 新たに調理が可能な場所、お弁当の配付を再開  
する予定です。詳細につきましては、決まり次第ホ  
ムページでお知らせいたします。

毎日忙しい親御さんのために、私たちは「たまには  
料理をお休みして、ほっと一息つける時間を持って  
もらいたい」との思いを持っています。お父さんお母  
さんの心のゆとりは、子どもの笑顔にもつながるの  
ではないでしょうか。

### Q. 新たに取り組みたいことは？

A. 「食」を提供する支援にとどま  
らず、学習支援にも取り組みたいと  
考えています。子どもたちが安心して  
学習に取り組める場、仲間と交流  
しながら共に成長できる場、そんな  
学習支援を兼ねた居場所づくりが  
できればと思っています。

問/あさかみらいこども食堂 ☎485-8295 (吉村)



ホームページ



公式LINE

ハウスクリーニング・エアコンクリーニング専門店

### おうちクリーニングにここ



ハウスクリーニング士と家事代行アドバイザー  
の夫婦が、力を合わせて丁寧にお掃除します！  
エアコン/洗濯機/浴室/レンジフード/キッチン  
トイレ/洗面所/玄関/ベランダ/お引越前後など

今年の大掃除は私たちにお任せください！ ⇨



朝霞市三原3-4-37 090-7013-2707  
年中無休 8時～19時 お見積り無料

## 埼玉県都市ボートレース企業団からのお知らせ

競艇開催日/11月1日(金)～4日(月)  
11月15日(金)～18日(月)

会 場/戸田ボートレース場

※朝霞市は埼玉県都市ボートレース企業団に加盟して  
おり、企業団からの配分金をさまざまな事業に活用し  
ています。

問/埼玉県都市ボートレース企業団

☎048-823-8711

https://www.boatrace-toda.jp/





ご案内

催し・講座

## 朝霞市は男女平等社会の実現を目指しています 「女性も男性も輝く社会とは」

問/それいゆぶらざ（女性センター） ☎463-2697

「男女平等の社会を目指す」には、どうしたらよいのかと考えてみた。日本は、まだまだ男女平等とはいえない社会ではないだろうか。昔から、「男女平等」の議論はあったが、今と比べ、問題意識は高くなかったように感じる。その理由のひとつとして、日本人は世間体を気にする、他人を気にしすぎるところがあり、「男性は仕事へ、女性は家庭を守る」という意識が当たり前だったからかもしれない。

それでは、なぜ今「男女平等」と取りざたされるのだろう。それは「意識の変化」の表れではないだろうか。「他人を気にしなくてもいい」という風潮になり、「個」を尊重し、「個」を大切にしようとするなど、仕事とプライベートへの考え方で、意識が大きく変わってきたからではないだろうか。

我が家では、3人の子どもを育てるのに、必死であったので「男女平等」について話し合うまでもなく、二人で協力して、育児も仕事もすることが必然だった。それこそ、我が家は男女平等でなければ成り立たず、他人を気にする、世間体を気にするどころではなかった。朝早く、スーツ姿で自転車に子どもを乗せ、保育園に向かうことが私の日課だった。そのお陰で、保

園の保護者同士や園長先生とも親しくなれ、それは良い思い出となり、今は懐かしく感じる。

最近では、男性がお子さんをおんぶして保育園等に向かう姿を見かける。男性が子育てに関わりやすい環境になりつつあるのかもしれない。これからは、仕事かプライベートかに偏るのではなく、それぞれのライフスタイルを尊重し、両立することが大切になるのではないだろうか。男性も、育児や家事のことを進んで行い、働きたい女性は社会で個性と能力を発揮し、各々が支え合って活躍することが大事だと思う。「男女平等」を考えると、重要なのは、仕事とプライベートのバランスであると思う。どちらか一方に偏らない、ということではないだろうか。これによって、少子化問題や労働力の担い手不足、さらには就労における男女の処遇等の改善にも一役買うのではないだろうか。私は考える。互いを尊重し合い、男女格差のない平等な社会の実現に向けて、ワーク・ライフ・バランスについて考えてみるのはどうだろうか。

※このコラムは、「男女平等推進事業企画・運営協力員」と協働で、日々の生活の中で感じている「男女平等」について執筆しています。

## 11月1日～12月9日は「障害者等用駐車場マナーアップキャンペーン強調期間」です

問/埼玉県福祉政策課 ☎048-830-3391

### 「障害者等用駐車場」は必要な人のために空けておこう



車椅子使用者や、体の不自由な高齢者、障害のある方など、車の乗り降りや移動に配慮が必要な人のための、幅の広い駐車区画のことです。必要がない人は駐車しない。皆様のご理解・ご協力をお願いします。


 埼玉県  
ホームページ

### 催し・講座

 記載のないものは、対象/どなたでも  
費用/無料、申込方法/事前申込不要


### 「あさか冬のあかりテラス2024」イルミネーション点灯式イベント

問/みどり公園課 ☎463-0374

陸上自衛隊東部方面音楽隊の演奏やキッチンカー・クラフトショップの出店もあります。ぜひ、ご来場ください！

日時/11月30日(土) 午後5時～ 会場/シンボルロード ほそう広場

※点灯式に伴い、公園通り(市道8号線)を車両通行止めします。

詳しくは、市ホームページをご確認ください。



### 冬休みのこども応援！ フード・ドライブキャンペーン！

問/こども未来課 ☎463-2930

市内のこども食堂等の活動を支援するため、ご家庭で消費しきれない食品を会場へお持ちください！

日時/11月30日(土) ①4午前10時～正午 ②午前10時～午後8時 ③午前10時～午後10時

会場/①花の池テラス(市役所正面広場) ②フタバスポーツ朝霞本店(幸町3-4-15)

③マルエツ朝霞店(本町1-12-10) ④リサイクルプラザ駐車場

対象食品/「未開封で常温保存が可能」で「賞味期限が令和7年2月末以降」の食品



※直通番号一覧は右のコードをご確認ください。

●市役所開庁時間/午前8時30分～午後5時15分 ●休日/土・日曜日、祝日、年末年始



## 催し・講座

記載のないものは、対象/どなたでも  
費用/無料、申込方法/事前申込不要



### 朝霞市防災フェア

問/危機管理室 ☎463-1788

日時/11月10日(日) 午前9時～午後2時 ※雨天決行  
会場/くみまちモールあさか(根岸台3-20-1)  
内容/防災体験、車両展示、防災スタンプラリー等



### あさか朝市

問/産業振興課 ☎463-1903

日時/11月10日(日) 午前7時～9時  
※11月は第2日曜日に開催。ご注意ください。  
会場/花の池テラス(市役所正面広場)  
内容/インテリア雑貨、軽食、野菜など



### 朝霞の森 秋まつり

問/朝霞の森秋まつり実行委員会 おおの 大野  
☎090-5209-9467

日時/11月9日(土) 午後1時～5時 ※雨天中止  
会場/朝霞の森  
内容/コンサート、キャンプファイヤー、落ち葉プール、模擬店など(プレーパークも同時開催)



### 園庭開放

(いっしょにあそぼう保育園で)

問/保育課 ☎463-2939

未就園児も自由に遊べるよう園庭を開放しています。  
日時/11月6日(水)・20日(水)  
午前9時30分～11時30分 ※雨天中止  
会場/各公設保育園(北朝霞保育園分園は除く)



### さくらんぼのイベント

会場・申・問/子育て支援センター「さくらんぼ」 ☎450-7708

ピースのお部屋 日程/11月19日(火) 対象/生後2か月 定員/6組  
タッチのお部屋 日程/11月13日(水) 対象/生後5か月 定員/6組  
ハニーのお部屋 日程/11月14日(木) 対象/生後8か月 定員/6組

共通事項 時間/午前9時30分～10時30分 申込方法/11月5日(火)から電話で(先着順)



### 第19回はあとぴあふれあい祭り

問/朝霞市社会福祉協議会 ☎486-2475

日時/11月23日(土・祝) 午前9時30分～午後2時 会場/はあとぴあ(総合福祉センター)  
内容/イベント:ふれあいミニ動物園・缶バッジ制作・福祉体験・ゲームコーナー・児童館ブース・切り絵体験と展示・手づくり模型で遊ぶ・マジックショー 飲食:つきたて餅・キッチンカー・喫茶「お花畑」・売店「はっぴい」



### シニア世代のための就職面接会

申・問/ハローワーク朝霞 ☎463-2233(41#)

日時/11月19日(火) 午後1時30分～3時30分  
会場/志木市民会館仮設会議室(志木市本町5-26-1 マルイファミリー志木8階)  
対象/おおむね55歳以上の方  
定員/100人(先着順・事前予約制) 申込方法/電話で



### 社会保険労務士による労働・社会保険相談窓口

申・問/産業振興課 ☎463-1903

日時/毎月第3土曜日 午後1時～4時(1人1時間まで)  
会場/産業文化センター  
対象/市内在住・在勤者、市内事業者  
相談内容/職場トラブル・労働条件など  
申込方法/電話で



### 地元の社会保険労務士による無料相談会

申・問/埼玉県社会保険労務士会あさか支部 ほりかわ 堀川  
☎461-5105 ✉horikawa@matsusita-office.com

日時/11月15日(金) 午前10時30分～午後4時30分  
(最終受付:午後4時) ※予約不要(事前予約も可能)  
会場/産業文化センター2階 研修室兼集会室1  
内容/年金・社会保険・職場トラブル・成年後見など社会保険労務士が無料で相談に応じます。



### 無料税務相談会

申・問/関東信越税理士会朝霞支部事務局 ☎465-0025

日時/11月15日(金) 午前10時30分～午後4時30分  
(最終受付:午後4時)  
会場/産業文化センター2階 研修室兼集会室1  
対象/朝霞・志木・和光・新座市に在住の方  
申込方法/電話で(事前予約制)

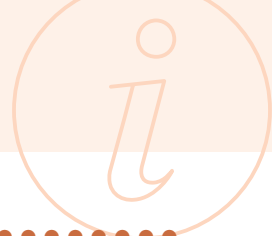


### 第8回分譲マンションの管理・修繕に関わる情報と意見の交換会

申・問/分譲マンション地域ネットワーク なほら 奈良 ☎090-6790-1518 ✉bunman.chiikinet@gmail.com

日時/11月16日(土) 午後1時30分～4時30分 会場/和光市中央公民館 第1会議室(和光市中央1-7-27)  
持ち物/マンションの長期修繕計画書(可能な方のみ)  
申込方法/氏名・電話番号・マンション名(または所属団体名)・参加予定人数を電話またはメールで

催し・講座



## 催し・講座

記載のないものは、対象/どなたでも  
費用/無料、申込方法/事前申込不要



### 登録手話通訳者試験

申・問/朝霞市社会福祉協議会 ☎486-2479 FAX486-2473

日時/12月4日(水) 午前9時～ 会場/はあとぴあ(総合福祉センター)  
受験資格/受験日現在、満20歳以上で次のいずれかの要件を満たしている方  
①市(または国・県・他市区町村)が実施する手話通訳者養成講習会を修了している  
②①と同程度の技術を有し、1年以上の通訳経験がある

試験内容/読み取り筆記・口述、聞き取り表現、筆記、面接

申込方法/11月1日(金)～15日(金)(受付時間:土・日曜日、祝日を除く午前9時～午後5時)に、窓口で

※受験案内・申込書・履歴書は、窓口で配布するほか、社会福祉協議会ホームページからダウンロードできます。



### 黒目川クリーンエイド&プラごみゼロ2024

主催・問/あさか環境市民会議 こばやし 小林 ☎090-2436-1243

海のごみは川から、川のごみは私たちの暮らしから。川のごみを拾って、何がどれだけ多いのかチェックします。

日時/11月10日(日) 午前10時～11時30分 ※雨天中止 会場/浜崎黒目橋(産業文化センター横)

共催/黒目川に親しむ会、生態系保護協会朝霞支部 その他/長袖・長ズボン着用、飲み物持参



### 黒目川エコ探検～南沢湧水群周辺

主催・申・問/あさか環境市民会議 まつなが 松永 ☎090-3451-0381 halgenki@gmail.com

黒目川上流、東久留米市内落合川流域の南沢湧水群周辺を約6km歩きます。どんな発見があるのでしょうか?

日時/12月1日(日) 午前9時～午後2時 ※雨天中止(小雨決行) 集合/午前9時に朝霞駅南口 リそな銀行前

費用/保険代100円、交通費(バス代) 持ち物/お弁当、飲み物、筆記用具、雨具、歩きやすい服装・靴で

申込方法/氏名・電話番号を電話またはメールで(メールの場合、件名を「黒目川エコ探検」で送信)



### クリーン&マナーアップキャンペーン!

主催・申・問/動物との共生社会を目指す会 Vest. しみず 清水 ☎090-5394-3717 vest.asaka@gmail.com

黒目川沿いの遊歩道とその周辺のゴミと放置フンを回収しながら、ワンちゃん連れの方にウンチ袋の配布とマナーアップの声かけをします。

日時/11月17日(日) 午前10時～正午 ※雨天中止 会場/黒目川堤防(リサイクルプラザ入り口集合) 定員/15人

持ち物/ポリ袋、軍手、トンブ(なければ貸出可)、犬連れの方はお散歩グッズ 申込方法/電話またはメールで



### 親子で楽しむ“絵てがみ教室”

主催・申・問/NPO法人朝霞ぐらんぱの会 かとう 加藤 ☎080-5171-1681 asaka.grandpa.npo@gmail.com

日時/12月8日(日) 午前10時～正午 会場/中央公民館・コミュニティセンター 定員/10組20人(先着順)

対象/市内在住の小学生とその保護者 講師/片柳芳枝さん かたやなぎよしえ

内容/手紙を書く楽しさと絵を描く楽しさ 費用/300円

持ち物/新聞紙(見開き1枚)、ぞうきん、ポケットティッシュ、筆記用具

申込方法/氏名(お子さんと保護者)・住所・電話番号をメールまたは右のコードで



### 市民活動支援ステーションでの講座情報

会場・申・問/市民活動支援ステーション・シニア活動センター ☎463-1417

simin\_katudo@city.asaka.lg.jp

#### ○はじめてのZoom相談会

ビデオ会議アプリ「Zoom」の利用方法とその活用術を学んで、団体活動に役立ててみませんか?

日時/11月24日(日) ①午前10時～ ②午前11時30分～ ③午後1時30分～ ④午後3時～

⑤午後4時30分～ ※個別相談形式、1枠1時間程度(事前予約・先着順)

対象/市民活動をしている方または関心のある方 ※初心者向け

持ち物/スマートフォンまたはパソコン、筆記用具 申込方法/電話で



Zoom 相談会

#### ○市民活動に役立つ! SNS 活用法～インスタグラム編～

市民活動の情報発信・収集のため、インスタグラムを活用しよう!

日時/12月14日(土) ①午前10時～ ②午前11時30分～ ③午後1時30分～ ④午後3時～

⑤午後4時30分～ ※個別相談形式、1枠1時間程度(事前予約・先着順)

対象/インスタグラムを活用し市民活動情報を発信・収集したいと考えている方(既に活用している方も可)

持ち物/スマートフォン、筆記用具 申込方法/電話で



SNS 活用法

※直通番号一覧は右のコードをご確認ください。

●市役所開庁時間/午前8時30分～午後5時15分 ●休日/土・日曜日、祝日、年末年始



## 催し・講座

記載のないものは、対象/どなたでも  
費用/無料、申込方法/事前申込不要



### フレッシュトレーニング教室 (1～3月)

問/長寿はつらつ課 ☎463-1952・1719

申/株式会社ルネサンス ☎090-8460-6560 ㊚485-2203 ㊠r-2460@s-renaissance.co.jp

#### 会場1: ゆめばれす (市民会館)

日程/1月22日～3月12日の毎週水曜日 (全8回) 定員/各40人  
時間/①午前9時15分～10時15分 ②午前10時45分～11時45分

#### 会場2: ㈱ランダルコーポレーション (西原1-7-1)

日程/1月23日～3月13日の毎週木曜日 (全8回) 定員/各16人  
時間/①午前9時15分～10時15分 ②午前10時45分～11時45分

#### 会場3: 宮戸市民センター

日程/1月24日～3月14日の毎週金曜日 (全8回) 定員/各15人  
時間/①午前9時15分～10時15分 ②午前10時45分～11時45分

#### 共通事項

対象/市内在住の65歳以上で軽い運動ができる方 ※医師に運動を禁止されている方は参加できません。

内容/運動機能低下防止のための健康体操 (筋力トレーニング、ストレッチ、脳トレ、リズム体操など)

申込方法/右上のコードまたは株式会社ルネサンスへ電話・FAX・メールで、氏名・生年月日・住所・電話番号・緊急連絡先・希望の会場と時間 (第2希望まで可) をお伝えください。

申込期間/11月6日(水)～12日(火) (電話の場合、土・日を除く午前10時～午後4時)

※申込多数の場合、抽せん (新規の方優先)。当選の方のみ、12月中旬に参加券を送付します。



申込フォーム

催し・講座



### 介護のことの座談会

申・問/地域包括支援センターひいらぎの里 ☎291-9111

日時/11月20日(水) 午後1時30分～3時30分

会場/根岸台市民センター ホール

内容/お茶を飲みながら、「介護のこと」、一緒に話しませんか? 介護保険制度の疑問や不安に思うことなどを聞かせてください。

定員/25人 (事前申込・先着順) 申込方法/電話で



### スマホ個別相談会 with きらぼし銀行

申・問/地域包括支援センターひいらぎの里 ☎291-9111

日時/11月25日(月) ①午前9時20分～ ②午前10時～  
③午前10時40分～ ④午前11時20分～

※各回40分程度

会場/きらぼし銀行朝霞支店 (根岸台5-1-1)

内容/スマホの操作など、個別相談を受け付けます。

定員/各回4人 (事前申込・先着順) 申込方法/電話で



### 誰でも介護者サロン

主催・申・問/あさか介護者サロン「ほっとの会」<sup>もりた</sup> 森田 ☎080-3176-4938 ㊠hothot201205@gmail.com

日時/12月1日(日) 午前10時～11時30分 会場/宮戸市民センター 第1会議室 定員/10人

対象/現在介護をしている方、以前介護をしていた方、今後の介護が気になる方 費用/100円 (お茶代)

申込方法/電話またはメールで



### 朝霞いきいきふれあいひろば

主催・問/朝霞いきいきネットワーク 佐々木 ☎080-6636-8886

朝霞いきいきネットワークで繋がる仲間が企画し、どなたでも参加できる世代間交流イベントを開催します!

日時/12月3日(火) 午前10時30分～午後4時 (午前10時30分～ミュージック脳トレ、11時30分～福祉作業所パン販売、午後2時～大人リトミック)、4日(水) 午前9時30分～午後3時 (午前10時30分～気功体験免疫力UP、午後2時～「小さな集い・音楽療法デモンストレーション」)

内容/団体の展示・旗布、各種体験イベント 会場/中央公民館・コミュニティセンター



### 介護サービス事業所 説明会・見学ツアー

申・問/地域包括センター内間木苑 ☎458-2022

内間木圏域にある介護施設の説明および施設見学を行います。説明会のみ参加も可能です。

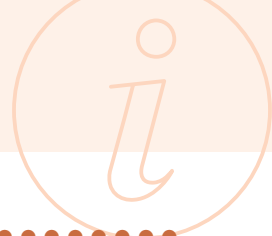
説明会 日時/11月20日(水) 午後2時～3時30分 会場/宮戸市民センター 定員/20人 (先着順)

見学ツアー 日時/12月7日(土) 午後2時～3時30分 集合・解散/北朝霞駅東口 ロッテリア前

定員/6人 (説明会参加者から抽せん) 持ち物/筆記用具

見学先/あさひデイサービス→スリーベル朝霞→グループホームときわ

共通事項 対象/市内在住の方 申込方法/11月1日(金)午前9時から電話で



## 催し・講座

記載のないものは、対象/どなたでも  
費用/無料、申込方法/事前申込不要



### 【都市間交流先情報】越生町宮樹木葬墓苑「<sup>ごだいそん</sup>五大尊花木墓苑」現地見学会

会場・間/越生町まちづくり整備課 ☎049-292-3121 (内線: 153・156)

五大尊花木墓苑は、墓石を設けず、できる限り自然なままで土に還る「自然葬」という新しい供養の形を実現した墓苑です。先着30組に越生の農産物をプレゼントします！

日時/11月17日(日) 午前10時～午後3時 ※荒天時中止 会場/越生町宮樹木葬墓苑 (越生町大字黒岩336番地)



### 第29回あさか寄席～橘家文蔵・柳家喬太郎 二人会～

会場・間/ゆめばれす (市民会館) ☎466-2525

太鼓・三味線の音とともに、落語の面白さを朝霞で堪能しませんか。異なる持ち味の二枚看板が魅せる、味わい深い芸の競演へ、ぜひお越しください。

日時/令和7年1月18日(土) 午後1時30分 (開場: 午後1時)

出演/橘家文蔵、柳家喬太郎 (大神楽曲芸: 柳貴家雪之介)

入場料/【全席指定】2,000円

発売日/11月16日(土) 午前10時から、ゆめばれす (市民会館) 窓口で (電話予約は同日午後1時30分～)



### JazzNight

会場・間/ゆめばれす (市民会館) ☎466-2525

毎年恒例 Jazz Night !! 迫力ある生演奏を、食事やビールなどを楽しみながら、ジャズの心地よい音色が奏でる極上空間を朝霞でお楽しみください。

日時/12月20日(金) 午後6時15分 (開場: 午後6時)

入場料/【全席指定】5,000円 (食事付き飲み放題)

定員/112人

発売日/11月9日(土) 午前10時から、ゆめばれす (市民会館) 窓口で (電話予約は同日午後1時30分～)



### 東洋大学公開講座

間/東洋大学朝霞事務課 ☎468-6311

2024年春に移転・改組し新しくなった東洋大学朝霞キャンパスで、「フードデータサイエンスって何？」をテーマに公開講座を行います。

日時/11月23日(土・祝) 午前11時～正午

会場/東洋大学朝霞キャンパス 2号館2101教室

講師/食環境科学部フードデータ

サイエンス学科 准教授 竹田麻里

申込方法/右のコードで



### 求人企業合同面接会

間/埼玉県雇用対策協議会 ☎048-647-4185

日時/11月22日(金) 午後1時～4時 (受付: 正午～午後3時30分)

会場/大宮ソニックシティビル 市民ホール (さいたま市大宮区桜木町1-7-5)

対象/令和7年3月大学・短大・専門学校等卒業予定者、3年以内の既卒者、令和8年3月大学・短大・専門学校等卒業予定のインターンシップ検討者



### わくわくどーむがらのご案内

会場・間/わくわくどーむ (健康増進センター)

☎472-6000

#### 《第5期12月開講 (12・1月) スポーツ教室のご案内》

対象/市内在住・在勤・在学の方 (医師から運動を禁止されている方は申し込みできません)

※各教室の日程や対象者などの詳細は、わくわくどーむホームページでご確認ください。

お子さんを対象に開催予定の主な教室 申し込みは Web からがおすすめです!!

◇プール ※幼児はおむつが完全に外れている3歳以上の未就学児が対象です。

・幼児水泳教室 (火～土曜日) ・こども水泳教室 (初級・中級・上級・特級)

◇スタジオ

・キッズ基礎ダンス ・リトルチアダンス ・キッズヨガ ・キッズバレエ ・キッズテーマパークダンス

・キッズチアダンス (初級～中級) ・キッズHIPHOP (初級～中級) ・キッズ空手 (初級～上級)

受付期間/11月1日(金)～14日(木) ※申込多数の場合は、抽せん

詳細・申込方法などは、右のコードでご確認ください。

16歳以上の方が対象の教室

◇プール

・レディース水泳教室 (初級・中級・上級) ・シニア水泳教室 (60歳以上) ・アクアビクス ・成人水泳教室

◇スタジオ 全20種目

1次募集受付 (前期継続者優先期間) /11月1日(金)～14日(木)

2次募集受付/11月15日(金)～ ※1次募集にて定員に満たない教室がある場合のみ

詳細・申込方法などは、ホームページでご確認ください。

《わくわくどーむ11月の休館日》 11月5日(火)

※3～11月は毎月第1月曜日、12～2月は毎週月曜日がお休みです。(祝日の場合は、翌営業日が休館日)



わくわくどーむ  
ホームページ



Web 予約