

1. 歴代市長

(令和6年4月1日現在)

順位	氏名	就任年月日	退任年月日
初代	渡辺源蔵	昭和42. 3. 15	昭和44. 3. 16
2代	渡辺源蔵	44. 3. 17	48. 3. 16
3代	渡辺源蔵	48. 3. 17	52. 3. 16
4代	渡辺源蔵	52. 3. 17	56. 3. 16
5代	渡辺源蔵	56. 3. 17	60. 3. 16
6代	渡辺源蔵	60. 3. 17	平成元. 3. 16
7代	岡野義一	平成元. 3. 17	5. 3. 16
8代	塩味達次郎	5. 3. 17	9. 3. 16
9代	塩味達次郎	9. 3. 17	13. 3. 16
10代	塩味達次郎	13. 3. 17	17. 3. 16
11代	富岡勝則	17. 3. 17	21. 3. 16
12代	富岡勝則	21. 3. 17	25. 3. 16
13代	富岡勝則	25. 3. 17	29. 3. 16
14代	富岡勝則	29. 3. 17	令和3. 3. 16
15代	富岡勝則	令和3. 3. 17	在任中

資料:職員課

注:昭和42年3月15日市制施行

2. 歴代助役

氏名				就任年月日	退任年月日
大岡三	西本浦	秀五郎	五郎	昭和 42. 3. 15	昭和 45. 1. 31
大岡三	西本浦	英夫	蔵	42. 3. 15	42. 6. 30
大岡三	西本浦	秀五郎	夫	42. 12. 2	46. 12. 1
大岡三	西本浦	英夫	五郎	45. 2. 1	49. 1. 31
大岡三	西本浦	英夫	夫	46. 12. 2	50. 12. 1
大岡三	西本浦	英夫	夫	50. 12. 2	52. 12. 31
渡邊	渡邊		實	52. 10. 1	56. 9. 30
渡邊	渡邊		實	56. 10. 1	60. 9. 30
渡邊	渡邊		實	60. 10. 1	平成 元. 3. 16
栗原	栗原	幸一	夫	平成 2. 1. 1	5. 12. 31
松下	松下	貞夫	夫	6. 1. 1	9. 12. 31
松下	松下	貞夫	夫	10. 1. 1	13. 12. 31
松下	松下	貞夫	夫	14. 1. 1	17. 3. 16
中村	中村		茂	17. 4. 1	副市長として継続

注:平成19年4月1日、地方自治法の一部改正により助役から副市長に変更

歴代副市長

(令和6年4月1日現在)

氏名				就任年月日	退任年月日
中村	中村		茂	平成 19. 4. 1	21. 3. 31
小澤	小澤		隆	21. 4. 1	25. 3. 31
田中	田中		寿	25. 4. 1	26. 10. 17
田中	田中	幸	裕	27. 1. 1	30. 12. 31
關野	關野	武	男	31. 1. 1	令和 3. 3. 31
神田	神田	直	人	令和 3. 4. 1	在任中

資料:職員課

3. 市の職員数(職種別)

(各年4月1日現在)

年	職員数			一般職員							教育職
	総数	男	女	一般行政職	税務職	薬剤医療職	看護保健職	福祉職	企業職	技能労務職	
令和2年	778	452	326	475	60	4	26	131	33	37	12
3	769	446	323	472	59	4	26	133	33	30	12
4	781	451	330	482	61	3	28	133	34	28	12
5	783	460	323	490	61	4	27	129	34	25	12
6	786	462	324	499	61	4	27	127	33	23	12

資料:職員課

注:一般職員の職種別は給与実態調査による

4. 年齢別職員数

(各年4月1日現在)

年	総数	平均年齢	20歳未満	20歳以上 25歳未満	25歳以上 30歳未満	30歳以上 40歳未満	40歳以上 50歳未満	50歳以上
令和 2 年	778	42	2	44	100	210	199	223
3	769	42	3	47	93	215	186	225
4	781	42	4	53	95	213	184	232
5	783	42	2	57	94	210	172	248
6	786	42	0	60	107	205	163	251

資料:職員課

5. 情報公開の受付・処理件数

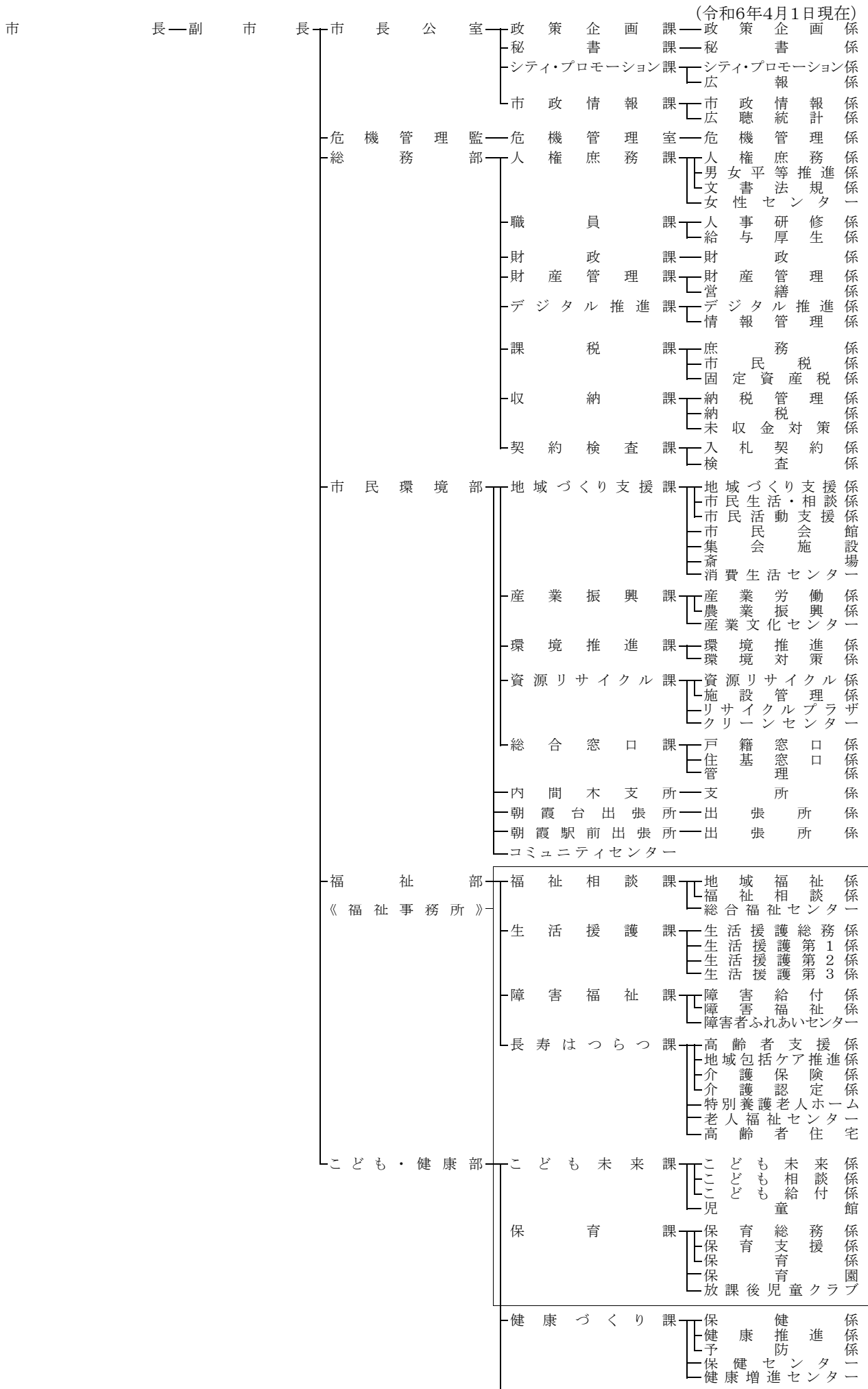
年度	請 求							申 出						
	受付件数		処 理 件 数				未処理	受付件数		処 理 件 数				未処理
			公開	部分公開	非公開 (うち不存在)	取下 げ等				公開	部分公開	非公開 (うち不存在)	取下 げ等	
平成 31 年度 (令和 元 年度)	41件	45文書	14	27	1(1)	3	-	-	-	-	-	-	-	-
令和 2 年度	134件	191文書	48	76	56(54)	11	-	1件	2文書	2	-	-	-	-
3	15件	34文書	6	15	11(11)	2	-	2件	4文書	1	-	2(2)	1	-
4	60件	255文書	43	173	38(37)	1	-	2件	17文書	6	7	4(4)	-	-
5	14件	97文書	6	46	45(44)	-	-	-	-	-	-	-	-	-

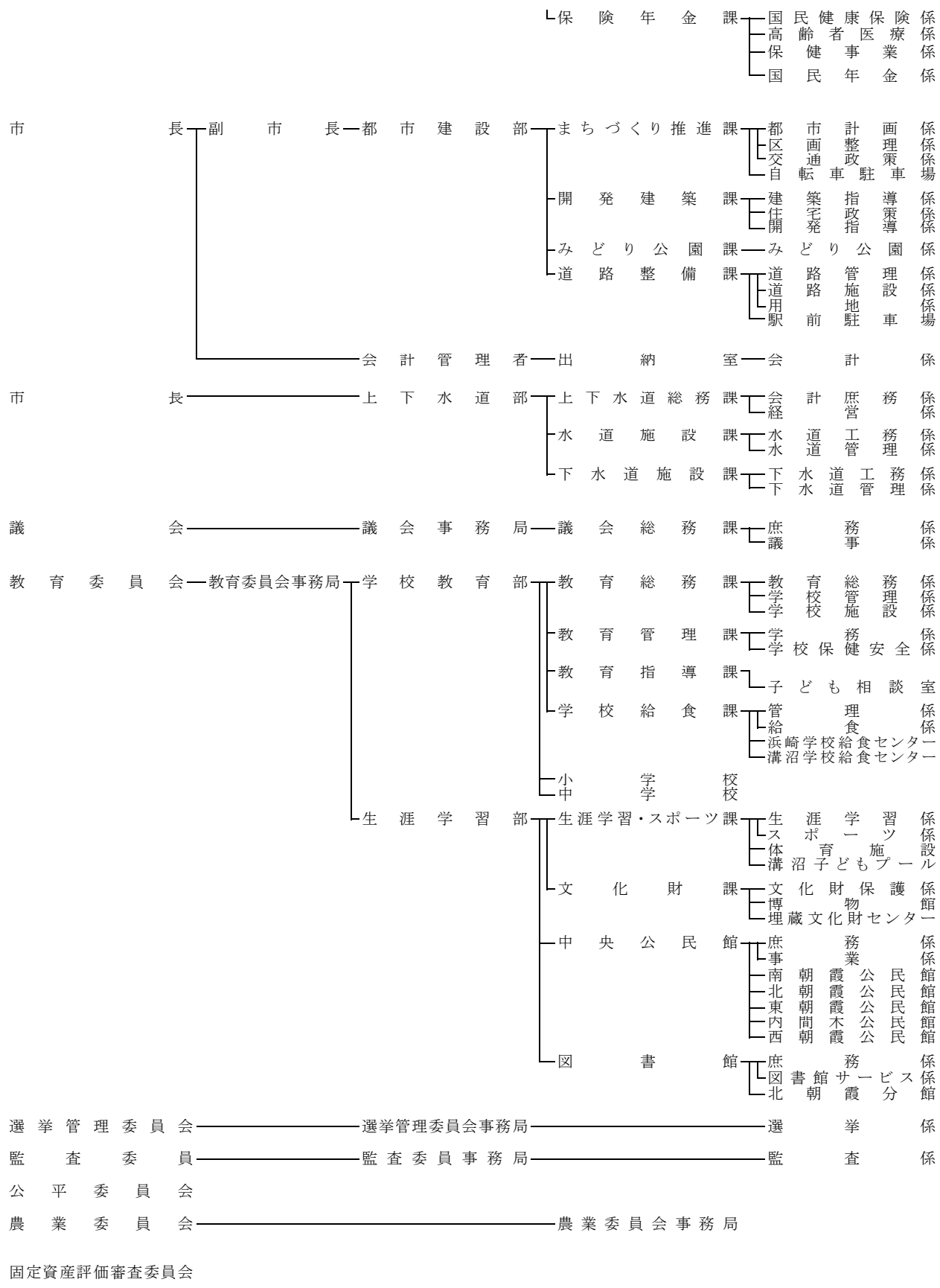
資料: 市政情報課

注1: 処理件数は、公開決定の文書数で集計している

注2: 申出とは、情報公開請求権を有しない者の公開の申出に実施機関が任意的公開を行った場合をいう

6. 行政組織図





資料:政策企画課

7. 歴代議長

(令和6年1月1日現在)

順位	氏名	就任年月日	退任年月日
初代	稲山十四助	昭和 42. 3. 15	昭和 42. 12. 17
2代	稲山十四助	42. 12. 20	46. 12. 17
3代	稲山十四助	46. 12. 18	50. 12. 17
4代	石原武寿郎	50. 12. 18	54. 12. 17
5代	石原武寿郎	54. 12. 18	56. 12. 22
6代	高橋隆二	56. 12. 22	58. 12. 17
7代	富岡武三郎	58. 12. 20	60. 12. 20
8代	小寺貞安	60. 12. 20	62. 12. 17
9代	比留間昭男	62. 12. 18	平成 元. 12. 6
10代	塩味昌弘	平成 元. 12. 6	3. 12. 17
11代	高橋健一	3. 12. 18	7. 12. 17
12代	辻勝	7. 12. 18	9. 12. 19
13代	陶山憲秀	9. 12. 19	11. 12. 17
14代	石原茂	11. 12. 18	13. 12. 21
15代	浅川万次郎	13. 12. 21	15. 12. 17
16代	篠原逸子	15. 12. 18	17. 12. 20
17代	野本一幸	17. 12. 20	19. 12. 17
18代	陶山憲秀	19. 12. 18	23. 11. 7
19代	浅川万次郎	23. 11. 24	23. 12. 17
20代	利根川仁志	23. 12. 18	27. 12. 17
21代	野本一幸	27. 12. 18	令和 元. 12. 17
22代	石原茂	令和 元. 12. 18	令和 3. 12. 20
23代	獅子倉千代子	令和 3. 12. 20	令和 5. 12. 17
24代	岡崎和広	令和 5. 12. 18	在任中

資料:議会事務局

注:昭和42年3月15日市制施行

8. 歴代副議長

(令和6年1月1日現在)

順位	氏名	就任年月日	退任年月日
初代	小池又八	昭和42. 3. 15	昭和42. 12. 17
2代	中村卯佐吉	42. 12. 20	46. 12. 17
3代	岡野義一	46. 12. 18	50. 4. 1
4代	小池又八	50. 6. 16	50. 12. 17
5代	小寺貞安	50. 12. 18	54. 12. 17
6代	比留間昭男	54. 12. 18	56. 12. 22
7代	岡村栄之助	56. 12. 22	58. 12. 17
8代	塩味昌弘	58. 12. 20	60. 12. 20
9代	稲生米蔵	60. 12. 20	62. 12. 17
10代	斎藤忠	62. 12. 18	平成元. 12. 6
11代	中尾陽之助	平成元. 12. 6	3. 12. 17
12代	有富森太郎	3. 12. 18	5. 12. 1
13代	峯岸恒男	5. 12. 1	7. 12. 17
14代	波澄哲夫	7. 12. 18	9. 12. 19
15代	三田一義	9. 12. 19	10. 3. 15
16代	有富森太郎	10. 3. 23	11. 12. 17
17代	篠原逸子	11. 12. 18	13. 12. 21
18代	森山憲男	13. 12. 21	15. 12. 17
19代	獅子倉千代子	15. 12. 18	17. 12. 20
20代	小池正訓	17. 12. 20	19. 12. 17
21代	小池正訓	19. 12. 19	21. 12. 21
22代	利根川仁志	21. 12. 21	23. 12. 17
23代	大橋正好	23. 12. 18	25. 12. 18
24代	佐野昌夫	25. 12. 18	27. 12. 17
25代	船本祐志	27. 12. 18	令和元. 12. 17
26代	岡崎和広	令和元. 12. 18	令和3. 12. 20
27代	福川鷹子	令和3. 12. 20	令和5. 12. 17
28代	福川鷹子	令和5. 12. 18	在任中

資料:議会事務局

注:昭和42年3月15日市制施行

9. 議会開催状況

年	区分	定例会・臨時会			常任委員会				特別委員会	議会運営委員会	その他
		総数	定例会	臨時会	総務	教育環境	建設	民生			
平成 31 年 (令和 元 年)	開催回数	4	4	0							
	開催日数	23	23	0	7	7	7	9	0	9	24
令和 2 年	開催回数	4	4	0							
	開催日数	24	24	0	6	7	6	7	0	9	22
3	開催回数	5	4	1							
	開催日数	25	24	1	7	10	6	8	0	13	32
4	開催回数	6	4	2							
	開催日数	26	24	2	6	7	7	8	0	11	25
5	開催回数	6	4	2							
	開催日数	25	23	2	7	8	7	9	0	15	27

資料:議会事務局

注:その他は、代表者会議、全員協議会、議会だより編集委員会をいう

10. 市議会議員党派別議員数

(令和6年4月1日現在)

議員定数	公明党	参政党	自由民主党	つばさの党	日本維新の会	日本共産党	立憲民主党	無所属
24	5	1	1	1	1	1	1	13

資料:議会事務局

資注:条例定数24人、50音順(無所属を除く)

13. 選挙別有権者数、投票者数、投票率

執行選挙	執行年月日	議席数	立候補者数	当日の有権者数			投票者数			投票率(%)		
				総数	男	女	総数	男	女	総数	男	女
埼玉県議会議員	19. 4. 8	2	5	96,844	49,998	46,846	35,655	18,175	17,480	36.82	36.35	37.31
参議院議員(選)	19. 7. 29	3	7	99,677	51,504	48,173	56,197	28,978	27,219	56.38	56.26	56.50
" (比)	19. 7. 29	48	11(政党)	99,677	51,504	48,173	56,189	28,975	27,214	56.37	56.26	56.49
埼玉県知事	19. 8. 26	1	3	98,151	50,676	47,475	27,250	14,175	13,075	27.76	27.97	27.54
朝霞市議会議員	19.12. 2	24	29	98,605	50,934	47,671	37,916	18,385	19,531	38.45	36.10	40.97
朝霞市長	21. 3. 1	1	2	99,509	51,192	48,317	25,753	12,933	12,820	25.88	25.26	26.53
衆議院議員(選)	21. 8. 30	1	4	101,512	52,250	49,262	66,599	34,243	32,356	65.61	65.54	65.68
" (比)	"	20	9(政党)	101,512	52,250	49,262	66,599	34,243	32,356	65.61	65.54	65.68
参議院議員(選)	22. 7. 11	3	10	102,216	52,529	49,687	57,816	29,728	28,088	56.56	56.59	56.53
" (比)	"	48	12(政党)	102,216	52,529	49,687	57,816	29,728	28,088	56.56	56.59	56.53
埼玉県議会議員	23. 4. 10	2	5	100,551	51,520	49,031	34,654	17,699	16,955	34.46	34.35	34.58
埼玉県知事	23. 7. 31	1	3	101,506	51,969	49,537	25,336	12,888	12,448	24.96	24.80	25.13
朝霞市議会議員	23.12. 4	24	29	102,224	52,363	49,861	35,399	17,221	18,178	34.63	32.89	36.46
衆議院議員(選)	24.12.16	1	5	104,229	53,253	50,976	60,315	31,050	29,265	57.87	58.31	57.41
" (比)	"	20	9(政党)	104,229	53,253	50,976	60,319	31,054	29,265	57.87	58.31	57.41
朝霞市長	25. 2. 24	1	2	102,634	52,391	50,243	23,289	11,877	11,412	22.69	22.67	22.71
参議院議員(選)	25. 7. 21	3	8	104,732	53,453	51,279	53,175	27,458	25,717	50.77	51.37	50.15
" (比)	"	48	12(政党)	104,732	53,453	51,279	53,173	27,457	25,716	50.77	51.37	50.15
衆議院議員(選)	26.12.14	1	3	106,243	53,871	52,372	55,981	28,778	27,203	52.69	53.42	51.94
" (比)	"	20	9(政党)	106,243	53,871	52,372	55,984	28,780	27,204	52.69	53.42	51.94
埼玉県議会議員	27. 4. 12	2	4	104,392	52,865	51,527	33,541	17,030	16,511	32.13	32.21	32.04
埼玉県知事	27. 8. 9	1	5	106,194	53,782	52,412	27,559	14,240	13,319	25.95	26.48	25.41
朝霞市議会議員	27.12. 6	24	28	106,143	53,709	52,434	36,186	17,740	18,446	34.09	33.03	35.18
参議院議員(選)	28. 7. 10	3	7	110,689	56,097	54,592	57,986	29,580	28,406	52.39	52.73	52.03
" (比)	"	48	12(政党)	110,689	56,097	54,592	57,982	29,577	28,405	52.38	52.72	52.03
朝霞市長	29. 2. 26	1	1	無投票	-	-	-	-	-	-	-	-
衆議院議員(選)	29.10.22	1	5	111,950	56,610	55,340	60,687	30,715	29,972	54.21	54.26	54.16
" (比)	"	19	8(政党)	111,950	56,610	55,340	60,685	30,712	29,973	54.21	54.25	54.16
埼玉県議会議員	31. 4. 7	2	3	111,648	56,216	55,432	35,748	17,897	17,851	32.02	31.84	32.20
参議院議員(選)	元. 7. 21	4	9	113,867	57,351	56,516	55,051	28,025	27,026	48.35	48.87	47.82
" (比)	"	50	13(政党)	113,867	57,351	56,516	55,050	28,026	27,024	48.35	48.87	47.82
埼玉県知事	元. 8. 25	1	5	112,997	56,748	56,249	35,668	18,278	17,390	31.57	32.21	30.92
参議院議員(埼玉)	元.10.27	1	2	114,798	57,751	57,047	26,836	13,892	12,944	23.38	24.05	22.69
朝霞市議会議員	元.12. 1	24	26	113,123	56,884	56,239	35,556	17,485	18,071	31.43	30.74	32.13
朝霞市長	3. 2. 28	1	2	114,719	57,594	57,125	35,836	17,611	18,225	31.24	30.58	31.90
衆議院議員(選)	3.10.31	1	5	117,161	58,817	58,344	64,532	32,458	32,074	55.08	55.18	54.97
" (比)	"	19	9(政党)	117,161	58,817	58,344	64,534	32,459	32,075	55.08	55.19	54.98
参議院議員(選)	4. 7. 10	4	15	117,434	58,940	58,494	63,116	31,650	31,466	53.75	53.70	53.79
" (比)	"	50	15(政党)	117,434	58,940	58,494	63,098	31,641	31,457	53.73	53.68	53.78
埼玉県議会議員	5. 4. 9	2	3	115,246	57,732	57,514	38,229	19,068	19,161	33.17	33.03	33.32
埼玉県知事	5. 8. 6	1	3	116,127	58,085	58,042	27,349	13,545	13,804	23.55	23.32	23.78
朝霞市議会議員	5.12. 3	24	32	116,771	58,540	58,231	40,403	19,733	20,670	34.60	33.71	35.50

資料:選挙管理委員会