



募集

市民コメント (旧パブリック・コメント)

共通事項

意見を提出できる方／市内在住・在勤・在学の方、市内に事務所・事業所を有する個人および法人、各計画等に利害関係を有する方

※様式自由。匿名および電話は受付不可

意見の公表／個別に回答は行わず、個人情報を除き市ホームページで公表する予定

朝霞市下水道事業経営戦略 (案)

閲覧場所／上下水道総務課、市政情報コーナー、各公民館、内間木支所、各出張所、図書館 (本館・北朝霞分館)、市ホームページ

提出方法／10月1日(火)～31日(木)【必着】に、住所・氏名(法人の場合は所在地、名称および代表者名)・意見と理由を記入し、上下水道総務課へ郵送(〒351-0024 泉水2-13-1)、FAX、メールまたは持参

※メールの場合、件名に「朝霞市下水道事業経営戦略(案)の意見」と記入し、添付ファイルは使用せず、メール本文に記載してください。



☎462-3366
FAX485-1891

✉suido_keiei@city.asaka.lg.jp

朝霞地区4市共用火葬場設置基本構想 (素案)

朝霞地区4市(朝霞市、志木市、和光市、新座市)では、共用火葬場の設置について検討した基本構想(素案)について、市民コメントを実施します。また、市民説明会も開催しますので、ぜひご参加ください。

市民コメント

閲覧場所／政策企画課、市政情報コーナー、各公民館、内間木支所、各出張所、図書館(本館・北朝霞分館)、市ホームページ

提出方法／10月22日(火)～11月21日(木)【必着】に、住所・氏名(法人の場合は所在地、名称および代表者名)・意見・理由を記入し、政策企画課へ郵送(住所は最終ページ下部に記載)、FAX、メールまたは持参



※メールの場合、件名に「朝霞地区4市共用火葬場設置基本構想(素案)の意見」と記入し、添付ファイルは使用せず、メール本文に記載してください。

市民説明会

日時・会場／10月24日(木) 午後7時～・宮戸市民センター、10月26日(土) 午前10時～・内間木公民館

申込方法／事前申込不要。直接会場へ。

※志木市、和光市および新座市でも同じ内容で説明会を行うので、こちらに参加することもできます。詳しくは市ホームページをご確認ください。



☎463-3089

FAX467-0770

✉seisaku_kikaku@city.asaka.lg.jp

会計年度任用職員 (事務補助員)

人数／2人(午前・午後 各1人)

任用期間／11月1日～令和7年3月31日

勤務内容／電話対応、窓口受付、簡単なパソコン操作、書類整理等

勤務日時／月～金曜日(祝日・年末年始を除く)

①午前9時～午後1時 ②午後1時～4時45分

※フルタイムも可(午前8時30分～午後5時15分)

勤務場所／クリーンセンター(大字浜崎390-45)

※車通勤可

報酬／時給1,080円

申込方法／10月10日(木)までに選考申込書(窓口・市ホームページで配付)と履歴書を窓口へ持参

選考方法／面接

☎456-1593

ハウスクリーニング・エアコンクリーニング専門店

おうちクリーニングにここにこ

ハウスクリーニング士と家事代行アドバイザーの夫婦が力を合わせて丁寧にお掃除します!

エアコン/洗濯機/浴室/レンジフード/キッチン
トイレ/洗面所/玄関/ベランダ/お引越し前後など

エアコンクリーニングキャンペーン実施中

朝霞市三原3-4-37 090-7013-2707
年中無休 8時～19時 お見積り無料

朝霞市産業文化センターで **無料相談会開催!**

無料相談会の日時は電話かHPでご確認ください

☎048-486-4811

アレンジライフ行政書士事務所
行政書士 正木隆雄
朝霞市西原2丁目8番10-406号

相続と遺言書

※直通番号一覧は右のコードをご確認ください。

●市役所開庁時間／午前8時30分～午後5時15分 ●休日／土・日曜日、祝日、年末年始



高齢者住宅入居者

民間アパートなどに住み、立ち退きを求められている方に住宅を提供します。

所在地／朝霞市根岸台1-5-26「つつじ荘」

戸数／1階・1戸

家賃（使用料）／月額3万円

入居資格／申込日時点で次のすべての要件を満たす方

- ・満65歳以上でひとり暮らし
- ・借家、アパートなどに居住し、建て替えなどのため、立ち退きを要求されている
- ・市内に引き続き3年以上住所があり、自立して日常生活を営むことができる

申込方法／10月1日(火)から窓口で配布する申請書と必要書類を、10月15日(火)までに持参

選考方法／書類審査

※入居者の決定・入居開始は11月を予定。内覧を希望される方は、お申し出ください。

申・問／長寿はつらつ課 ☎463-1921

手話講習会（フォローアップ）受講生

12月に実施する予定の登録手話通訳者試験に向けた試験対策が中心の講座です。

日時／10月30日、11月6日・13日・20日 午前10時～正午（すべて水曜日・全4回）

対象／①朝霞市手話通訳者養成講習会で修了証または受講証を受けた方

②①と同等の技術を有し、朝霞市登録手話通訳者試験を受験する意欲のある方

※本講習会受講者は12月4日(火)実施予定の登録手話通訳者試験を必ず受験していただきます。

会場／中央公民館・コミュニティセンター

定員／10人

※手話講習会（養成）の修了証を受けた方を優先・先着順

申込方法／10月1日(火)～11日(金)に、電話・FAX・窓口で、氏名（ふりがな）・郵便番号・住所・電話番号・手話経験をお伝えください。



※詳しくは、朝霞市社会福祉協議会ホームページをご確認ください。

申・問／朝霞市社会福祉協議会（手話通訳者等派遣事務所）☎486-2479 FAX486-2473

SAITAMA 出会いサポートセンター会員

「SAITAMA 出会いサポートセンター（恋たま）」は、独身男女に出会いの機会を提供する、埼玉県の公的な結婚支援センターです。現在、多くの方にご登録いただいております。会員の交際や結婚につながっています。新たな出会いを見つけてみませんか。



費用／朝霞市在住の方は割引適用で11,000円（税込・2年間有効）

※詳しくは、SAITAMA 出会いサポートセンターホームページをご確認ください。

問／こども未来課 ☎463-2930

農業委員

任期／令和7年4月1日～10年3月31日

対象／農業に関する識見を有し、農地等の利用の最適化の推進等を適切に行うことができる方

人数／20人

活動内容／総会などの会議（月1、2回程度）、農地等の利用の最適化の推進など

申込方法／10月1日(火)～28日(月)に、応募用紙に必要事項を記入し、窓口へ持参

※詳しくは、市ホームページをご確認ください。

申・問／農業委員会事務局

☎463-1906



相続遺言 / 建設・宅建・産廃業 / 法人設立
農地転用 / 外国人雇用 / Visa Application



毎月1回 無料相談会 開催中!

市役所徒歩1分 お気軽にお問合せ下さい

☎048-450-1390



ASK (E-ASK) 行政書士法人
朝霞市本町2-7-21 www.gasaka.com
行政書士 松尾信一/浅川知之/松尾明子

どこの塗装会社に頼むか悩んでいる方へ

後援：一般財団法人 塗装品質機構

住宅の塗り替え勉強会
これで安心!信頼できる塗装工事会社の選び方!



開催日時 10/5・12・19・26(土) 【午前の部】10～12時
【午後の部】14～16時

会場 当店2階 参加費無料 要予約

㈱ライブプラス プロタイムズ 朝霞店 朝霞市溝沼1272-7 (東洋大学前)

0120-167-555

ご予約はこちら





ご案内

令和7年2月16日(日)に市長選挙が行われます

令和7年3月16日に朝霞市長の任期が満了となることから実施するものです。大切な1票を無駄にすることなく投票しましょう。詳細は、今後、広報あさかや市ホームページでお知らせします。

立候補予定者説明会を開催します

市長選挙に立候補を予定している方は出席をお願いします(代理人可)。なお、説明会の出席者は、候補者1人につき3人までとさせていただきます。

日時/12月23日(月) 午後1時30分～

会場/市役所5階 大会議室(奥)

問/選挙管理委員会事務局 ☎463-2444

4～9月の住民基本台帳(一部の写し)の閲覧者を公表します

公表方法/右のコードから

市ホームページで

公表期間/10月9日(水)

～令和7年4月1日(水)

問/総合窓口課 ☎463-2605



朝霞都市計画案の縦覧

朝霞都市計画生産緑地地区の変更案について、都市計画法第17条に基づく縦覧を行います。

縦覧期間/10月18日(金)～31日(木)

※土・日曜日を除く

縦覧場所/みどり公園課

意見提出方法/10月31日(木)【必着】までに、縦覧場所にある意見書に必要事項を記入し、窓口へ郵送(住所は最終ページ下部に記載)または持参

意見を提出できる方/市内在住者または利害関係人

※提出された意見に対する個別の回答はしません。

問/みどり公園課 ☎463-0374

申請書作成支援システムを導入します

マイナンバーカードに記載の住所・氏名などが申請書に自動で印字されますので、手書きの負担が軽減されます。ぜひ、ご利用ください。

利用開始日/10月中旬頃

設置場所/市役所2階 課税課

利用できる証明書等/市・県民税の課税・所得証明書(非課税証明書)、原付自動車の登録・廃車申請、評価証明、公租証明、納税証明書など

対応している本人確認資料/マイナンバーカード、運転免許証、在留カード、運転経歴証明書、特別永住者証明書

※詳しくは、市ホームページをご確認ください。

問/課税課 ☎463-2852～3



産前産後期間の国民年金保険料が免除になります

対象/国民年金第1号被保険者(自営業者・学生・無職の方など)で、平成31年2月1日以降に出産された方の平成31年4月分以降の国民年金保険料

免除期間/出産月または出産予定月の前月から4か月間。多胎妊娠の場合は、出産月または出産予定月の3か月前からの6か月間

※免除となった期間は、保険料を納付したのものとして老齢基礎年金の受給金額に反映されます。

申込方法/出産予定日の6か月前から窓口で

申・問/保険年金課 ☎463-0284

学校施設を貸し出します

市では、市内小・中学校の学校施設を教育活動の支障とならない範囲で、地域の皆さんの使用日時、場所、用途などに応じ、貸し出しています。希望される方は、各学校へ申請してください。

問/教育管理課 ☎463-0793

くつらい不妊治療でお悩みの方
【定休日】 朝霞駅・志木駅より
 木・日曜・祝祭日 徒歩8分
まずはお電話を!
 妊娠を望まれてる方の
 体づくりと心のケアは
 漢方相談薬局へ
 お問い合わせ・予約・ご相談専用ダイヤル
☎048-473-7830
 朝霞市 漢方 検索 **昭和薬局**
 http://www.saitamakanpo.com/
 埼玉県朝霞市朝志ヶ丘1-2-6-106
予約制
 混み合う場合がございますので
 電話予約をして頂けると
 スムーズにご相談いただけます。

相続登記

お済みですか?
 不動産名義変更 会社設立 役員変更 遺言書 成年後見
栗山司法書士事務所
 信賴と実績の53年
 司法書士 栗山 昇
 司法書士 青木まゆみ
 朝霞市本町2-1-1野口ビル201
048-465-2261 P 完備
**朝霞市役所
 目の前!**

※直通番号一覧は右のコードをご確認ください。

●市役所開庁時間/午前8時30分～午後5時15分 ●休日/土・日曜日、祝日、年末年始



キャッシュレス納付のご案内

朝霞税務署では、キャッシュレス納付の利用拡大に取り組んでいます。特に「ダイレクト納付」は、電子証明書やインターネットバンキング契約が不要で、届出書を提出するだけで利用できます。ぜひご利用ください。



詳しくは、国税庁ホームページをご確認ください。

☎/朝霞税務署 ☎467-2211

耐震改修を行なった場合には、所得税や固定資産税の特例措置があります

ご自身がお住まいになっている昭和56年5月頃以前に建てられた住宅で耐震改修工事を行った場合、所得税の税額控除や固定資産税の減額措置、住宅ローン減税を受けられる可能性があります。また、現行の耐震基準に適合する中古住宅を取得した場合は、住宅ローン減税の適用を受けられる可能性があります。詳しくは埼玉県ホームページをご確認いただくか、お問い合わせください。



☎/固定資産税のこと…課税課 ☎463-2875

その他…埼玉県建築安全課 ☎048-830-5527

秋のきれいなまちづくり運動

実施日/10月27日(日)

実施方法/道路に散乱している空き缶やたばこの吸い殻などのごみ拾い

※ごみはお近くの集積場所にお出してください。

次のことにご注意ください

- 危険な場所で作業はせず、安全にできる範囲で行う
- 集積場所はできるだけ分散しないようにする
- 「資源とゴミの分け方・出し方」を参考に分別する
- ※ごみの回収は、この運動で集められたごみのみです。家庭からのごみは出さないでください。

☎/環境推進課 ☎463-1504

浄化槽の定期的な点検・検査を行いましょう

浄化槽の維持管理は、法律で義務付けられています。また、トイレの汚水(し尿)のみを処理する「単独処理浄化槽」を設置している場合は、お風呂や台所などの排水も処理できる「合併処理浄化槽」への設置換えに努めなければならないとされています。なお、業者との一括契約制度を利用すると、すべての維持管理を行うことができます。

- ①保守点検…年3～4回、機器の点検・調整や消毒薬の補充を行う作業
- ②清掃…年1回以上、浄化槽の内部にたまった固形物などを引き抜く作業
- ③法定検査…年1回、維持管理が適正に行われ、浄化槽が正常に機能しているか検査員が検査する作業

☎/環境推進課 ☎463-1512

ごみ集積所備品の紛失にご注意ください

大雨や強風の後に、分別容器やカラスよけネットがなくなったという相談が多く寄せられています。ごみ集積所の備品は、利用される皆さんで管理をお願いします。備品が飛ばされて事故にならないよう、屋内に収納したり、しっかり固定するなどの対策をお願いします。

☎/資源リサイクル課(クリーンセンター)

☎456-1593

粗大ごみ等の直接搬入の受け入れを一時休止します

粗大ごみ処理施設工事に伴い、クリーンセンターへの不燃ごみ、粗大ごみの直接搬入の受け入れを一時休止します。

※不燃ごみの収集や粗大ごみの戸別有料収集は実施
休止期間/11月1日(金)～23日(土・祝)

粗大ごみの戸別有料収集

申込方法/市ホームページまたは☎458-1322で予約

※電話予約受付は午前9時～午後4時(休日を除く)

☎/資源リサイクル課 ☎456-1593

ご案内

本年度より乳がん検診開始します

胃・大腸カメラ
乳腺外科・肛門科

たまきクリニック

性別問わずお気軽にご相談ください

SCAN ME

*朝霞駅から徒歩1分
*医師・スタッフ全員女性
*骨密度検査
*フラセクタ注射
*美白点滴

埼玉県朝霞市本町2-4-18/ハースビル4FB
TEL: 048-423-2204

借金問題 相続・遺言 離婚・後見
交通事故 民事・労働 刑事・行政

解決の糸口を見つけましょう。 埼玉弁護士会 弁護士小山香

朝霞駅東口 土日相談可
ロータリー正面 徒歩1分

☎048-465-0125

小山法律事務所
〒351-0006 朝霞市仲町2-2-38 アウステル805

法テラス民事 無料法律相談 扶助利用できます (要件あり)

※市外局番のない電話番号は「048」をつけておかけください。



いし案内

保養施設の利用券等を発行しています

心身のリフレッシュを目的に、ホテル・旅館（約210施設）と契約し、利用券等を発行しています。

宿泊利用券

対象／市内在住の方（発行回数制限なし）

宿泊助成券

対象／朝霞市国民健康保険または後期高齢者医療保険被保険者の方で、保険税（料）を滞納していない方

※年度内1回限り

- ・中学生以上：2,000円引き
- ・小学生以下：1,000円引き

※詳しくは、市ホームページをご確認ください。



問／保険年金課 ☎463-1178（国民健康保険）
☎463-1928（後期高齢者医療）

特定健康診査(無料)の受診は12月31日まで

がんや心筋梗塞等の生活習慣病対策を目的とした健診です。申し込みや実施日は直接医療機関へお問い合わせください。特定健康診査受診券を紛失された方や、新規加入後に受診を希望される方はお申し出ください。健診結果から特定保健指導の対象となった方は、生活習慣等についてアドバイスします。

対象／受診日時時点で朝霞市国民健康保険に加入中の40～74歳の方

問／保険年金課 ☎463-1178

2025(令和7)年版埼玉県民手帳を販売します

10月16日(木)から、埼玉県庁の他、県内の一部の書店、ホームセンター、コンビニエンスストアで、2025(令和7)年版埼玉県民手帳を販売します。

詳しくは、埼玉県ホームページをご確認ください。
※朝霞市役所では販売していません。

問／埼玉県統計課

☎048-830-2330



埼玉県最低賃金は時間額1,078円

令和6年10月1日から埼玉県最低賃金が改正され、50円引上げとなりました。この最低賃金は、県内の事業場で働くすべての労働者に適用されます。使用者も労働者も、賃金が最低賃金以上になっているか、必ず確認しましょう。産業によって、特定(産業別)最低賃金が定められているものもあります。詳しくは、お問い合わせください。

問／埼玉労働局賃金室 ☎048-600-6205

朝霞“未来・夢”子ども議会

日時／10月19日(土) 午前10時～午後2時20分

会場／朝霞市議会 議場

内容／市内小・中学校の児童・生徒の代表による子ども議会です。未来の朝霞市を夢のある素晴らしいまちにするための提言に対し、市長・教育長が答弁します。

傍聴／50席程度（先着順）

問／市政情報課 ☎463-3163

国民健康保険説明会

市では、埼玉県内保険税水準の統一に向けて、令和7年度から段階的に保険税の税率等の改正を予定しており、国民健康保険の現状と改正後の保険税について、説明会を開催します。

日時／①11月8日(金) 午後2時～3時30分

②11月19日(火) 午前10時～11時30分

会場／①産業文化センター、②中央公民館・コミュニティセンター

※①②両日とも同じ内容です。

定員／100人(10月1日(火)から事前申込)

申込方法／電話または右のコードから

その他／上記日時で参加が難しい場合は、「あさか学習おとどけ講座」等を利用できます。詳しくは、市ホームページをご確認ください。

問／保険年金課 ☎463-0283



大切な人とのお別れは

(株)花輪式典

がプロデュースする安心サポートご葬儀で。

直葬(火葬式)・家族親族葬・一般葬

合祀墓・散骨・樹木葬・納骨堂
お手配、ご準備致します

24時間年中無休で受け付けております。

TEL 0120-452-870

〒351-0005 朝霞市根岸台4-11-12 <http://shiminso.jp>

朝霞市向け

上手な粗大ごみの捨て方
お部屋の片付け方

朝霞市民専用
お掃除カレンダーを
プレゼント

ノウハウ動画
公開中

大村商事株式会社
OH/MURA

0120-538-113 朝霞市上内間木 713-8
大村商事 不用品

※直通番号一覧は右のコードをご確認ください。

●市役所開庁時間/午前8時30分～午後5時15分 ●休日/土・日曜日、祝日、年末年始



(仮称) 朝霞市福祉等複合施設建設に伴う住民説明会を開催します

日時/10月25日(金) 午後7時～、

26日(土) 午前9時30分～

会場/弁財市民センター 会議室

※住民説明会の後に意見を伺う時間を設けます。また、参加者多数の場合は先着順でご案内します。

問/福祉相談課 ☎463-1594

がんワンストップ相談

埼玉県では、働くがん患者さんの治療と仕事の両立を支援するため、複数の専門職による相談会を実施しています。働きながらがんを治療中でお悩みの方は、ぜひご利用ください。

詳しくは、埼玉県ホームページ「がんワンストップ相談(がん患者の方の就労支援)」をご確認ください。

問/埼玉県疾病対策課 ☎048-830-3651



10月21日～30日は「犬の正しい飼い方普及旬間」です

犬を飼う際は、次のことを必ず守ってください。

○犬の登録は生涯1回、犬への狂犬病予防注射は年1回受ける

○狂犬病予防注射を受けたら市役所に届け出をする

○鑑札と注射済票は犬に必ずつける

○放し飼いはせず、散歩のときは必ずリードをつける

○公園や河原で放して遊ばせない

○散歩中にしたふんは必ず持ち帰る

○異常に鳴き続けるなど、近隣に迷惑をかけないようにする

○飼育環境を整え、家族の一員として終生かわいがる

問/朝霞保健所 ☎461-0468

10月は3R推進月間

3Rは、ごみを減らす目標となるキーワードです。限りある資源を大切に使い、循環型社会を目指して、3Rを実践しましょう。



リデュース(ごみを減らそう)

10月は「食品ロス削減月間」、10月30日は「食品ロス削減の日」です。まだ食べられるのに捨てられてしまう食品の令和4年度推計値は年間472万トンで、前年度と同水準でした。食べ物を「買いすぎない」「作りすぎない」「食べ切る」といった皆さんの努力が削減につながっています！

リユース(くりかえし使おう)

リサイクルプラザにはリサイクルショップと不用品情報交換コーナーがあります。不用品の出品・掘り出し物の発見にぜひご利用ください！

(リサイクルプラザ/☎486-0222)

リサイクル(資源として再利用)

令和5年度のごみ総排出量は、事業ごみ7,241トン、家庭ごみ29,344トン、合計で36,585トンとなりました。そのうち、8,232トンが資源化されました。限りある資源を有効に活用するため、一層のごみ減量・リサイクルに取り組みましょう。

問/資源リサイクル課(クリーンセンター)

☎456-1593

10月1日から赤い羽根共同募金が始まります

皆さんから寄せられた貴重な募金は、子どもや高齢者、障害のある方などの支援事業をはじめ、「朝霞のまちを良くするしくみ」として地域福祉推進事業に活用されます。皆さんのご協力をお願いします。詳しくは、朝霞市社会福祉協議会ホームページをご確認ください。

問/埼玉県共同募金会朝霞市支会

(事務局:朝霞市社会福祉協議会)

☎486-2485



樹木の剪定、伐採、草刈り

お見積もりは無料です！

例:樹高3m剪定3,000円 芝刈り㎡200円

*オープンガーデン(日本庭園、枯山水)約400㎡見学会開催中です。

武蔵野植木 株式会社

〒351-0023 朝霞市溝沼5-15-9

TEL 048-424-3928 FAX 048-424-3982

市民葬指定葬儀社

葬儀は 信用と信頼の(株)アトラス

安心価格の「朝霞市民葬」を使用した「家族葬」をご提案しております。事前相談・見積り無料。お気軽にお電話下さい。

コールセンター 24時間対応 **0120-40-1059**

本社:朝霞市浜崎3-17-30 家族葬ホール・霊安室完備
URL <http://www.atlas-sougi.co.jp> 葬儀 アトラス で検索



10月1日～11月30日は「麻薬・覚醒剤・大麻乱用防止運動」

麻薬・覚醒剤・大麻などの薬物の乱用は、自分自身の人生だけでなく、家族や周りの人たちの人生も狂わせてしまいます。薬物の乱用は1回でも「ダメ。ゼツタイ。」正しい知識を身につけ、市民一丸となって薬物の乱用を根絶しましょう。薬物でお困りの方は、ご相談ください。

☎朝霞保健所 ☎461-0468

夕焼け放送の時間が変わります

10月1日～令和7年2月28日は、午後4時30分の放送になります。

☎教育指導課 ☎463-2884

ゆめぱれす臨時休館のお知らせ

10月21日(月)は、保守点検のため臨時休館します。

☎ゆめぱれす(市民会館) ☎466-2525

ご案内

消費生活センターだより

vol.96

☎消費生活センター(市役所別館4階) ☎463-1111 月～金曜日(祝日、年末年始を除く) 午前10時～正午、午後1時～4時

個人情報には渡さない！本物っぽい偽メールによるフィッシングに注意

■相談事例■

【事例1】「銀行口座を凍結したので再開手続きが必要」という通知がSMS(ショートメッセージサービス)で届いた。口座を持っている銀行だったので慌ててURLをクリックし、現れた画面に名前、住所、電話番号、口座番号、暗証番号などの個人情報を入力した。後日、銀行から「口座に消費者金融から100万円が振り込まれ、すぐ出金された」と連絡があった。

【事例2】 実在する生命保険会社から「ALPS 処理水放出による健康被害を補償します。診断により1,000万円の前払いをします。定員があるので申請はお早めに」というメッセージとともに、申請先URLが記載されたメールが届いた。最近、処理水についてよく耳にするが、本当だろうか。

◆解説◆

実在する企業、銀行、通販サイト、通信会社、宅配業者、公的機関などを装ってSMSやメールを送り、個人情報をだまし取る「フィッシング」の相談が寄せられています。

メールの件名を【重要】【至急】としたり、「料金未納」「不正使用」といった文言で消費者の不安をあお

る以外にも、話題性のあるキーワードを用いるなど次々とメールの内容を変えますが、基本的な手口は同じです。①消費者の関心を引いてメールを開かせ、②メッセージ内に仕込んだURLをクリックさせ、本物そっくりな偽サイトへ誘導し、③クレジットカード情報やID、パスワード、暗証番号などの個人情報を入力させ、④情報を不正使用して金銭をだまし取ります。なお、URLクリック後、不正アプリをインストールさせる手口もあり、注意が必要です。

【消費者へのアドバイス】

1. 慌てず冷静に対応することが大切です。普段から取り引きがあり、心当たりのある相手からのSMSやメールであっても、開く時には注意を払いましょう。
2. 金銭のやり取りをする、個人情報の入力を促すような内容には警戒してください。メールに記載されたURLにはアクセスせず、公式サイトを調べたり、実存の店舗等に問い合わせましょう。
3. 偽サイトにアクセスしてしまった場合、個人情報は絶対に入力しない(アプリはインストールしない)で、すぐサイトを閉じてください。
4. 日ごろから、正規のURLをブックマークする、正規アプリを利用するようにしましょう。

「やっぱり家がいい。」
～家族の心と体が休まる場所を～
住む人が幸せになれる。そんな家や空間をご提供していきたい。

耐震等級3 パッシブデザイン
UA値0.34 高気密C値0.5
高気密高断熱・高耐震・高耐久・自然素材

有限会社
獅子倉工務店
朝霞市溝沼7-4-53
TEL048-461-6823

きっとあなたの
お気に入りが見つかる
本屋さん

広報あさか

見ました！
言うだけア

割引券
プレゼント!

割引券
10%OFF

一進堂書店 TEL.048-450-6760
CHIENOWA BASE 〒351-0011 朝霞市本町2-7-27

※直通番号一覧は右のコードをご確認ください。

●市役所開庁時間／午前8時30分～午後5時15分 ●休日／土・日曜日、祝日、年末年始



10・11月は「いじめ防止月間」です

あなたはかけがえのない大切な人です。もし今、悩みがあるなら「つらい」「助けてほしい」と素直に伝えてください。助けてくれる人が、必ずいます。朝霞市では市内の中学校に「さわやか相談室」を設置し、皆さんや保護者の方の相談を受け付けています。(匿名での相談も受け付けます)

市内さわやか相談室

場所 (中学校区内の小学校)	電話番号
朝霞一中さわやか相談室 (一小、四小、六小)	048-461-7413
朝霞二中さわやか相談室 (二小、七小、九小)	048-469-3878
朝霞三中さわやか相談室 (五小、十小)	048-465-5252
朝霞四中さわやか相談室 (朝霞八小)	048-466-6313
朝霞五中さわやか相談室 (朝霞三小)	048-474-6377

こども・ほっとそうだん

学校や家族、友達にも相談できずに、ひとりで抱えている悩みなど、どんなことでも、秘密を守って、相談を受け付けます。

相談方法／電話、面談 (予約制)、ミニレター、相談フォームで

※ミニレターの専用紙は、児童館、公民館、図書館などに置いてあります。

専用電話番号／

☎048-423-4120

相談フォーム



いし案内

埼玉県

場 所	相 談 内 容 等	電 話 番 号
彩の国 よりそうみんなの 電話・メール教育相談 (県立総合教育センター)	いじめ、不登校、学校生活、性格などの相談を24時間 365日受け付けます。(☎: soudan@spec.ed.jp)	18歳以下専用 0120-86-3192 保護者専用 048-556-0874
子どもスマイルネット	相談時間／午前10時30分～午後6時(祝日、12月29日～1 月3日を除く) ※保護者の子育て相談も受け付けています。	048-822-7007

👋 日本手話情報コーナー No.97

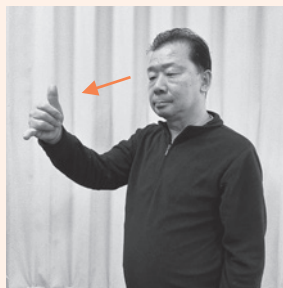
☎/障害福祉課 ☎463-1599 ☎463-1025

「動く方向で意味が変わる手話③」

あさかしゃきょうこうしき
YouTube「朝霞社協公式チャンネル」



電話をかける



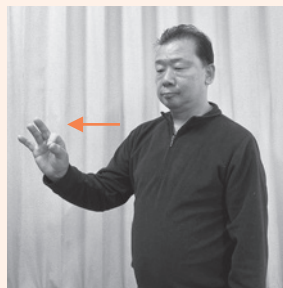
親指と小指をのばして受話器に
見立て、耳元から前に出します。

電話をうける



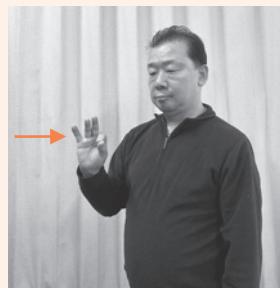
親指と小指をのばして受話器に
見立て、前から耳元に引き寄せ
ます。

メールを送信する



親指と人差し指で輪を作り(指
文字の「め」、前に出します。

メールを受信する



親指と人差し指で輪を作り(指
文字の「め」、前から手前に引
き寄せます。

アートにふれて、心をゆたかに

丸沼芸術の森

<http://marunuma-artpark.co.jp/>

朝霞市上内間木493-1 TEL048-456-2533

「丸沼」バス停下車徒歩5分、朝霞市障害者ふれあいセンターとなり
常設展示はございません。詳細はホームページをご覧くださいませ。

協力：株式会社丸沼倉庫

埼玉県都市ボートレース企業団からのお知らせ

競艇開催日／10月8日(火)～13日(日)

会 場／戸田ボートレース場

※朝霞市は埼玉県都市ボートレース企業団に加盟して
おり、企業団からの配分金をさまざまな事業に活用し
ています。

☎/埼玉県都市ボートレース企業団

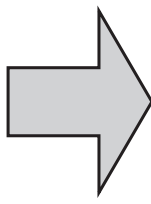
☎048-823-8711

<https://www.boatrace-toda.jp/>



わたしたちができること ～障害者差別解消法～ 問/障害福祉課 ☎463-1599

No.87 ～合理的配慮の具体例（知的障害）～



【障害のある方からの申し出】

フロアガイド（店舗案内図）の漢字が読めないので振り仮名を振ってほしい。

【申し出への対応（合理的配慮の提供）例】

フロアガイド（店舗案内図）に振り仮名を振って渡した。

合理的配慮は、個別の場面に応じて異なります。上記の例以外であっても、合理的配慮に該当するものがあることに留意しましょう。



出典：障害者の差別解消に向けた理解促進のためのポータルサイト



市内の視覚障害のある方に 広報あさか音声 CD（デージー形式）を無料で郵送しています



問/シティ・プロモーション課 ☎463-3059

朝霞リーディングサークルのご協力により作成した「広報あさか音声 CD」を市内の視覚障害のある方のご自宅に無料で郵送しています。ご希望の方はご連絡ください。（市ホームページでも聞くことができます）



声の広報あさか

催し・講座

記載のないものは、対象/どなたでも 費用/無料、申込方法/事前申込不要



あさか朝市

問/産業振興課 ☎463-1903

日時/10月6日(日) 午前7時～9時 ※雨天中止

会場/花の池テラス（市役所正面広場）

内容/インテリア雑貨、軽食、野菜など



園庭開放

問/保育課 ☎463-2939

未就園児も自由に遊べるよう園庭を開放しています。

日時/10月2日(火)・10日(木)

午前9時30分～11時30分 ※雨天中止

会場/各公設保育園（北朝霞保育園分園は除く）



朝霞産農産物直売

問/産業振興課 ☎463-1904

○浜崎農産物直売所(浜崎農業交流センター・浜崎18-2)

日時/水・土曜日 午前11時～午後5時、日曜日 午前11時～午後4時

○あさか新鮮野菜市(市役所1階ホール)

日時/10月31日(木) 午前10時30分～ ※なくなり次第終了



社会保険労務士による労働・社会保険相談窓口

申・問/産業振興課 ☎463-1903

日時/毎月第3土曜日 午後1時～4時(1人1時間まで)

会場/産業文化センター 対象/市内在住・在勤者、市内事業者

相談内容/職場トラブル・労働条件など

申込方法/電話で



さくらんぼのイベント

会場・申・問/子育て支援センター「さくらんぼ」 ☎450-7708

ピースのお部屋 日程/10月22日(火) 対象/生後2か月 定員/6組

タッチのお部屋 日程/10月16日(水) 対象/生後5か月 定員/6組

ハニーのお部屋 日程/10月17日(木) 対象/生後8か月 定員/6組

共通事項 時間/午前9時30分～10時30分 申込方法/10月8日(火)から電話で(先着順)



※直通番号一覧は右のコードをご確認ください。

●市役所開庁時間/午前8時30分～午後5時15分 ●休日/土・日曜日、祝日、年末年始



催し・講座

記載のないものは、対象/どなたでも
費用/無料、申込方法/事前申込不要



ファミリー・サポート・センター サポート会員養成講習会

申・問/ファミリー・サポート・センター ☎483-4501

有償ボランティアとして、子育ての手助けができる方(サポート会員)を募集しています。活動するためには、養成講習会(3日間)の受講が必要です。

日時・内容/①11月7日(休) 入会説明会・保育の心得 ②11月13日(休) 小児看護等

③11月19日(休) 普通救命講習Ⅲ ※いずれも午前9時～正午 会場/中央公民館・コミュニティセンター

定員/20人(要予約) 保育/先着9人(1歳以上の未就学児) 申込方法/10月1日(休)午前9時から電話または窓口で



創業セミナー「起業家の成功ストーリー」

問/産業振興課 ☎463-1903

ビジネスプランの考え方や集客等を解説します。

日時/10月23日(休) 午後6時～8時

会場/産業文化センター

(オンライン会場あり)

講師/武田経営研究所代表 ただひでかす 武田秀一さん

※詳しくは右のコードで。



市ホームページ



「朝霞の森」で青空会議

問/みどり公園課 ☎463-0374

広場利用者との意見交換等を行います。誰でも参加できます!

議題/～朝霞の森をもっといい森に!現地で皆さんの声をきかせて!～

日時/10月12日(出) 午前10時30分～午後0時30分

会場/朝霞の森 トレーラーハウス前

※雨天時は市役所5階大会議室



第22回北足立郡市町人権フェスティバル ～だれもが自分らしく輝ける世の中をめざして～

問/人権庶務課 ☎463-1738

多くの人々の交流を促進し、差別や偏見のない、人権が尊重されるまちづくりを目指して「北足立郡市町人権フェスティバル」を開催しますので、お気軽にご参加ください。(公共交通機関をご利用ください)

日時/10月25日(金) 正午～午後3時30分 会場/蕨市民会館(蕨市中央4-21-29)

内容/演奏、朗読劇、講演(フリーアナウンサー 町亞聖さん「ヤングケアラーに光を～十八歳からの十年介護～」)、各市町団体の物品展示・販売(朝霞市からは、あさか向陽園が参加します)



【都市間交流先情報】越生町営樹木葬墓苑「五大尊花木墓苑」現地見学会

問/越生町まちづくり整備課 ☎049-292-3121 (内線:153・156)

五大尊花木墓苑はできる限り自然なままで土に還る「自然葬」という新しい供養の形を実現した墓苑です。自然葬のお墓を検討している方は、見学会にぜひお越しください。先着30組に越生の農産物をプレゼントします。

日時/10月20日(日) 午前10時～午後3時 ※荒天中止

会場/越生町営樹木葬墓苑「五大尊花木墓苑」(越生町大字黒岩336番地)



2024「イロドリマルシェ」

主催・問/朝霞「食いち」 ☎090-5196-1360

朝霞・志木・和光・新座の飲食店が勢ぞろい!

日時/10月6日(日) 午前11時～午後4時

※荒天の場合、10月14日(月・祝)に順延

会場/シンボルロード



成年後見なんでも相談

申・問/埼玉県地域包括ケア課 ☎048-830-3251

日時・会場/10月19日(出) 午前10時～午後4時。埼玉司法書士会館(さいたま市浦和区高砂3-16-58)

対面相談/10月11日(金)までに上記へ電話で申し込み

電話相談/当日直接電話で(☎048-872-8055)



“住民参加型”在宅福祉サービスあいはあと事業 新規協力会員向け講習会

申・問/朝霞市社会福祉協議会 ☎486-2485 ㉟486-2418 ㊚chiiki@asaka-shakyo.or.jp

社会福祉協議会では、協力会員が高齢者や障害のある方等の日常生活での困りごと(窓拭き掃除、換気扇掃除など)をお手伝いする地域の支え合い活動を行っています。「できるときに」「できることを」「できる範囲で」行う有償ボランティア活動に参加してみませんか?協力会員は、講習会を受講してから活動となります。

日時/10月23日(休) 午前10時～11時 会場/ZOOMによるオンライン参加 定員/100人

申込方法/電話・FAX・メールで氏名(ふりがな)・電話番号・メールアドレスをお伝えください。



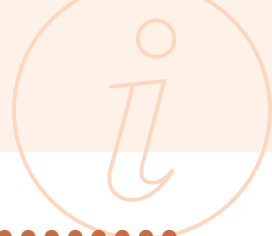
食育推進事業研修会

問/朝霞保健所 ☎461-0468

日時/10月21日(月) 午前10時～11時30分 会場/朝霞保健所 対象/栄養士資格をお持ちの方 定員/50人

内容/子どもの成長発達に合った食のすすめ方～成長発達に合った食のすすめ方をメカニズムの視点から考えよう～

申込方法/電話で(事前申込制)



催し・講座 記載のないものは、対象/どなたでも費用/無料、申込方法/事前申込不要



犬の飼い方しつけ教室

問/朝霞保健所管内狂犬病予防協会事務局 (志木市環境推進課内) ☎473-1492 ✉kankyo@city.shiki.lg.jp

日時/11月15日(金) ①午前10時 ②午前11時30分 ③午後1時30分 ※各回45分
対象/市内在住で犬の登録および令和6年度狂犬病予防注射済票の交付を受けている飼い主と飼い犬
会場/浜崎ドッグラン 定員/各回10頭 申込方法/11月8日(金)まで住所・氏名・電話番号・人数・飼い犬の名前・性別・犬種・年齢・令和6年度注射済票番号・愛犬との生活での困りごとをメールで



地域安全マップ作成講座

問/子ども未来課 ☎463-2930

日時/11月16日(出) 午後1時~4時
会場/弁財市民センター
内容/入りやすく、見えにくい場所をキーワードに、犯罪から身を守る知識を養う講座とフィールドワーク
講師/地域安全マップインストラクター
定員/15人 (申込多数の場合、抽せん)
持ち物/筆記用具、飲み物、雨具
服装/動きやすい服・靴
申込方法/10月31日(木)までに右のコードで



児童虐待防止セミナー

甲・問/子ども未来課 ☎463-0364

日時/11月15日(金) 午前10時~正午
会場/中央公民館・コミュニティセンター ホール
内容/子どものネットとゲーム依存を多角的に考える
講師/獨協医科大学埼玉医療センター・子どものこころ診療センター准教授 井上建さん
対象/市内在住の方 定員/100人(先着順)
保育/15人(先着順)
申込方法/10月31日(木)までに窓口・電話・右のコードで



ふれあいマルシェ2024

問/朝霞市障害者ふれあいセンター ☎456-1402

地域と障害福祉施設の交流、障害福祉への理解を深めるイベントです。
日時/10月26日(出) 午前10時~
会場/障害者ふれあいセンター(大字上内間木493-9)
内容/活動内容展示、演奏会、パンや障害福祉施設自主製作品販売など
※詳しくは、朝霞市社会福祉協議会ホームページをご確認ください。



フライングディスク朝霞カップ

甲・問/朝霞パラスポーツクラブ ✉gakkou.fd@gmail.com

日時/10月14日(月・祝) 午前8時30分~11時30分
会場/青葉台公園芝生広場 定員/30人
対象/市内在住・在学・在勤または朝霞に関わりのある障害のある方とその家族および支援者。パラスポーツに興味のある方
申込方法/10月10日(木)までに氏名・電話番号・居住市名・障害の有無と障害の種類をメールで



高次脳機能障害地域相談会

問/地域で共に生きるナノ 須貝 ☎080-5696-2459

日時/10月19日(出) 午後1時30分~3時30分
会場/産業文化センター 研修室兼集会室1
内容/高次脳機能障害のある方やその家族同士で、困りごとや悩みごとを自由に話し合います。
対象/高次脳機能障害のある方とその家族・支援者



障害のある方のための土曜相談

甲・問/朝霞市社会福祉協議会 ☎486-2400 FAX486-2418 ✉soudan@asaka-shakyo.or.jp

日時/10月19日(出) 午前9時~午後5時
会場/はあとぴあ障害者相談支援センター
内容/障害福祉サービスや日常生活、お仕事のことなど
申込方法/電話・FAX・メールで (事前予約制)



命を守る・災害への備え講座

甲・問/地域包括支援センター朝光苑 ☎450-0855 FAX450-0966 ✉chiikihoukatu@choukouen.com

大地震や豪雨災害、いざという時の備えや災害が起きた時にすべきことなど分かりやすく学べます。
日時/11月11日(月) 午前10時~正午 会場/膝折市民センター 1階ホール 定員/40人 (事前申込制・先着順)
講師/看護師・防災士 田原ひとみさん 申込方法/10月1日(火)午前9時から電話・FAX・メールで



AIを活用した身体機能評価&健康測定会&介護なんでも相談会

甲・問/地域包括支援センター朝光苑 ☎450-0855 FAX450-0966 ✉chiikihoukatu@choukouen.com

日時/10月31日(木) 午前10時~11時30分 会場/膝折市民センター 1階ホール
内容/AIを活用し撮影した歩行状態から身体機能を個別で評価。また、健康測定会(ベジチェック測定&血管年齢測定、フレイルチェック)と介護相談会も同時開催します。
対象/市内在住でおおむね60歳以上の方 定員/20人(事前申込制・先着順)
申込方法/10月1日(火)午前9時から電話・FAX・メールで

催し・講座

※直通番号一覧は右のコードをご確認ください。

●市役所開庁時間/午前8時30分～午後5時15分 ●休日/土・日曜日、祝日、年末年始



催し・講座

記載のないものは、対象/どなたでも
費用/無料、申込方法/事前申込不要



認知症サポーター養成講座

申・閩/地域包括支援センター内間木苑
☎458-2022

認知症を正しく理解し、認知症の人とその家族を温かく見守る地域の応援者になりませんか？

日時/11月9日(出) 午前10時～11時30分

会場/宮戸町内会館(宮戸市民センター 3階)

講師/地域包括支援センター内間木苑職員

対象/市内在住の方 定員/15人(先着順)

持ち物/筆記用具 申込方法/10月1日(火)から電話で



頭と体を元気に

～レッツゴー コグニサイズ～

申・閩/地域包括支援センター内間木苑
☎458-2022

日時/10月24日(木) 午後2時～3時30分

会場/宮戸市民センター ホール 定員/25人(先着順)

内容/認知症予防運動コグニサイズ

講師/彩訪問看護リハビリステーション朝霞

高原学さん

対象/おおむね60歳以上の市内在住の方

持ち物/運動しやすい服装、タオル、飲み物

申込方法/10月1日(火)午前9時から電話で



知っておきたい「成年後見制度」

申・閩/地域包括支援センターつつじの郷
☎472-1574

いざという時に困らないよう、遺言・相続・信託の仕組みも併せて勉強してみませんか？

日時/11月4日(月) 午後1時30分～3時30分

会場/弁財市民センター 定員/20人(先着順)

講師/一般社団法人信託協会職員 申込方法/電話で



介護・健康・生活全般等の無料出張相談会

申・閩/地域包括支援センターつつじの郷
☎472-1574

日常生活でご家族やご自身のことで心配な事、介護保険について分からない事はありますか？

日時/10月24日(木) 午前10時～正午

会場/サミット朝霞台店(東弁財1-1-10)

相談員/地域包括支援センターつつじの郷職員



学習会『支え合える地域づくりを学ぶ』～地域の力、再発見！～

申・閩/長寿はつらつ課 ☎483-4520

年齢を重ねても、支え合える地域となるために、これから私たちと地域がどうあったらよいかを“あるもの探し、いいところ伸ばし、ないもの作り”の視点で、地域の方々とお話する参加型イベントです。

日時/①10月28日(月) 午前10時～正午 ②10月31日(木) 午後1時30分～3時30分

※①・②は同じ内容

会場/産業文化センター 定員/各回50人(事前申込制)

申込方法/10月21日(月)までに電話または右のコードで



福祉用具体験会・脳トレ体操

閩/地域包括支援センターひいらぎの里
☎291-9111

日時/10月30日(水) 午後2時～4時

会場/カインズ朝霞店 3階(根岸台3-20-1)

内容/福祉用具の展示・体験、30分程度の脳トレ体操



保育・介護 work fes 埼玉2024

閩/埼玉労働局 ☎048-600-6208

保育・介護分野で就職を希望される方向けの就職イベントを開催します。

日時/10月17日(木) 午後1時～4時

会場/ソニックシティ(さいたま市大宮区桜木町1-7-5)



国税に関する「税務大学校 公開講座」

申・閩/税務大学校 ☎460-5000

オンライン配信で「労働市場の変容と賃上げ促進税制」など全6講座(1講座から受講可)を無料で受講できます。



配信期間/11月8日(金)午前8時30分～29日(金)午後5時

申込方法/税務大学校ホームページで



「知って得するくすりの話パート4」 薬剤師にくすりとお薬について 聞いてみよう

主催・閩/朝霞地区薬剤師会 ☎483-4125

日時/10月6日(日) 午前10時～午後4時30分

会場/志木市民会館(マルイファミリー志木8F)

対象/朝霞・志木・和光・新座市在住の方

内容/おくすり相談、血流測定、キッズファーマシー等



伝わる！チラシの作り方

会場・申・閩/市民活動支援ステーション・シニア活動センター ☎463-1417
✉ simin_katudo@city.asaka.lg.jp

レイアウトのコツなど、チラシ作成の基本を学んで、活用しませんか！

日時/11月2日(出) ①午前10時 ②午前11時 ③午後1時 ④午後2時 ⑤午後3時 ⑥午後4時 ※1枠45分程度

対象/市民活動団体または市民活動を始めたい方(初心者向け) 定員/1枠2人程度まで(事前申込制、先着順)

持ち物/筆記用具 申込方法/電話またはメールで

催し・講座



催し・講座 記載のないものは、対象/どなたでも 費用/無料、申込方法/事前申込不要



クリーン&マナーアップキャンペーン!

主催・甲・閏/動物との共生社会を目指す会 Vest.清水 ☎090-5394-3717 ✉vest.asaka@gmail.com

黒目川沿いの遊歩道とその周辺のゴミと放置フンを回収しながら、ワンちゃん連れの方にウンチ袋の配布とマナーアップの声かけをします。

日時/10月6日(日) 午前10時~ ※雨天中止 会場/黒目川堤防(リサイクルプラザ入り口集合) 定員/15人
持ち物/ポリ袋、軍手、トンブ(なければ貸出可)、犬連れの方はお散歩グッズ 申込方法/電話またはメールで



すわ緑風園 ふれあいまつり

閏/障害者支援施設すわ緑風園 ☎461-3028

日時/11月2日(土) 午前10時30分~午後2時
会場/障害者支援施設すわ緑風園(和光市南2-3-2)
内容/地域団体による演奏、歌やダンス、模擬店など
※来場時は、できるだけ公共交通機関をご利用ください。



Sora no mori

閏/総合体育館 ☎465-9811

クラフト品販売やワークショップ、飲食店出店などハロウィンパーティーをコンセプトにしたイベントです。
日時/10月20日(日) 午前10時30分~午後3時
会場/青葉台公園ゲートボール場 ※雨天等中止



葬儀個別基本相談

会場・閏/斎場 ☎460-0055

日時/10月26日(土) 午前9時~11時(当日先着順・1人30分まで)
内容/斎場職員が葬儀の疑問にお答えします。当日は、式場の見学もできます。



葬祭セミナー 葬儀とお墓

会場・閏/斎場 ☎460-0055

日時/11月11日(月) 午前10時~11時
講師/株式会社武蔵野御廟 伊藤成人さん
内容/葬儀の話とお墓の話について
定員/25人(先着順) 申込方法/電話で



おーけすとら・ぴとれ座 ニューイヤーコンサート2025

会場・閏/ゆめぱれす(市民会館) ☎466-2525

毎年恒例! 2025年の幕開けをフルオーケストラと祝う、ニューイヤーコンサート! 新年にふさわしいクラシック曲や日本の楽曲を取り入れたプログラム。若手演奏家による情熱あふれる演奏にご期待ください!

日時/令和7年1月11日(土) 午後1時30分(開場:午後1時)
演奏予定/「こうもり」序曲、ベートーヴェン交響曲第8番、「美しく青きドナウ」ほか
入場料/一般2,500(当日3,000)円、学生1,500(当日2,000)円、小学生以下500円(未就学児膝上無料)
発売日/10月12日(土)午前10時(電話予約は同日午後1時30分~) チケット取扱/ゆめぱれす(市民会館)



津軽三味線 あべや

会場・閏/ゆめぱれす(市民会館) ☎466-2525

「あべや」再び!! 津軽三味線全国チャンピオンである阿部金三郎・銀三郎を中心とした、津軽三味線民族音楽ユニット。実力と実績に巧みなトークを加えた、邦楽エンターテイメントをお届けします。

日時/令和7年2月8日(土) 午後1時30分(開場:午後1時) 入場料/2,000円
発売日/10月30日(水)午前10時から窓口で(電話予約は同日午後1時30分~、ゆめぱれす(市民会館)のみ)
チケット取扱/ゆめぱれす(市民会館)・産業文化センター・志木市民会館(マルイファミリー志木 8F)



危険物取扱者試験

甲・閏/(一財)消防試験研究センター埼玉県支部 ☎048-832-0747

日程/12月1日(日) 会場/埼玉大学(さいたま市桜区下大久保255) 種類/乙種4類
申込方法/10月11日(金)~21日(月)に持参・郵送【消印有効】(〒330-0062さいたま市浦和区仲町2-13-8 ほまれ会館2F)または消防試験研究センターホームページの電子申請で
※受験案内および願書は朝霞消防署消防課で配布します。



わくわくどーむがらのご案内

会場・閏/わくわくどーむ(健康増進センター)

☎472-6000

《スポーツ教室 第4期(10~11月)開講中!》

参加希望はお気軽にお問い合わせください。各種教室の募集概要はホームページに掲載しています。

《わくわくどーむ10月の休館日》 10月7日(月)

※3~11月は毎月第1月曜日、12~2月は毎週月曜日がお休みです。

(祝日の場合は、翌営業日が休館日)



わくわくどーむ
ホームページ

甲...申し込み 閏...問い合わせ