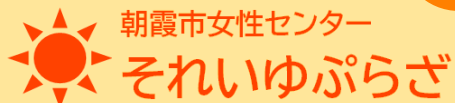


# 女性のための 女性専用相談です

場所



相談  
無料

日時

毎週木曜日  
午前10時～午後4時  
(年未年始を除く)



来所相談・  
電話相談で  
お受けします

相談員は  
女性です

個人の  
秘密は  
守ります



朝霞市女性センターそれいゆぱらざは、朝霞市の男女平等を推進するための拠点施設で、女性も男性も利用できます。関連図書の閲覧や講座などの情報が得られるほか、男女共同参画に関する活動・交流の場としてご利用いただけます。また、女性総合相談やDV相談などの相談事業も行っています。

- ◆ 開所日 / 火曜日～日曜日（年未年始を除く）
- ◆ 時間 / 午前9時～午後5時



住所 〒351-0016 朝霞市青葉台1-7-1  
(中央公民館・コミュニティセンター内)

電話 048-463-2697(直通)

E-mail soreiyu@city.asaka.lg.jp

# 朝霞市 女性総合相談

ひとりで悩まないで 相談してください

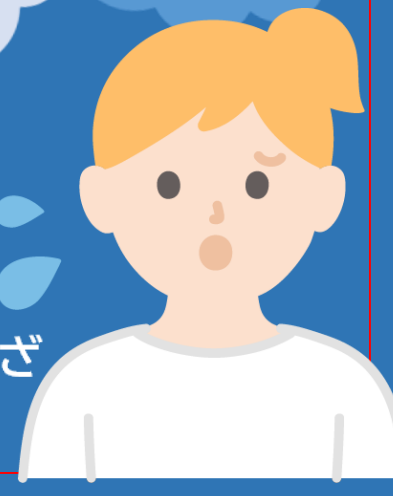
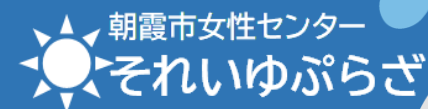
離婚したいけれど  
仕事もお金もない…

生きづらさを  
感じる

家に居場所がない

家族との関係が  
うまくいかない

なんだか  
不安…





あなたと  
いっしょに考えます

お気軽に  
ご利用ください

女性の悩みごとの解決について、  
経験豊かで詳しい専門家が  
相談をお受けします。

ご相談内容に応じて  
他の機関も  
ご紹介します

結婚・離婚・パートナー間  
の悩みごと



近隣・職場などの  
対人関係のもめごと



暴力や虐待、  
その他「困った」こと  
のお悩み



申込や予約は  
必要ありません



夫婦・親子・親族間  
のもめごと

