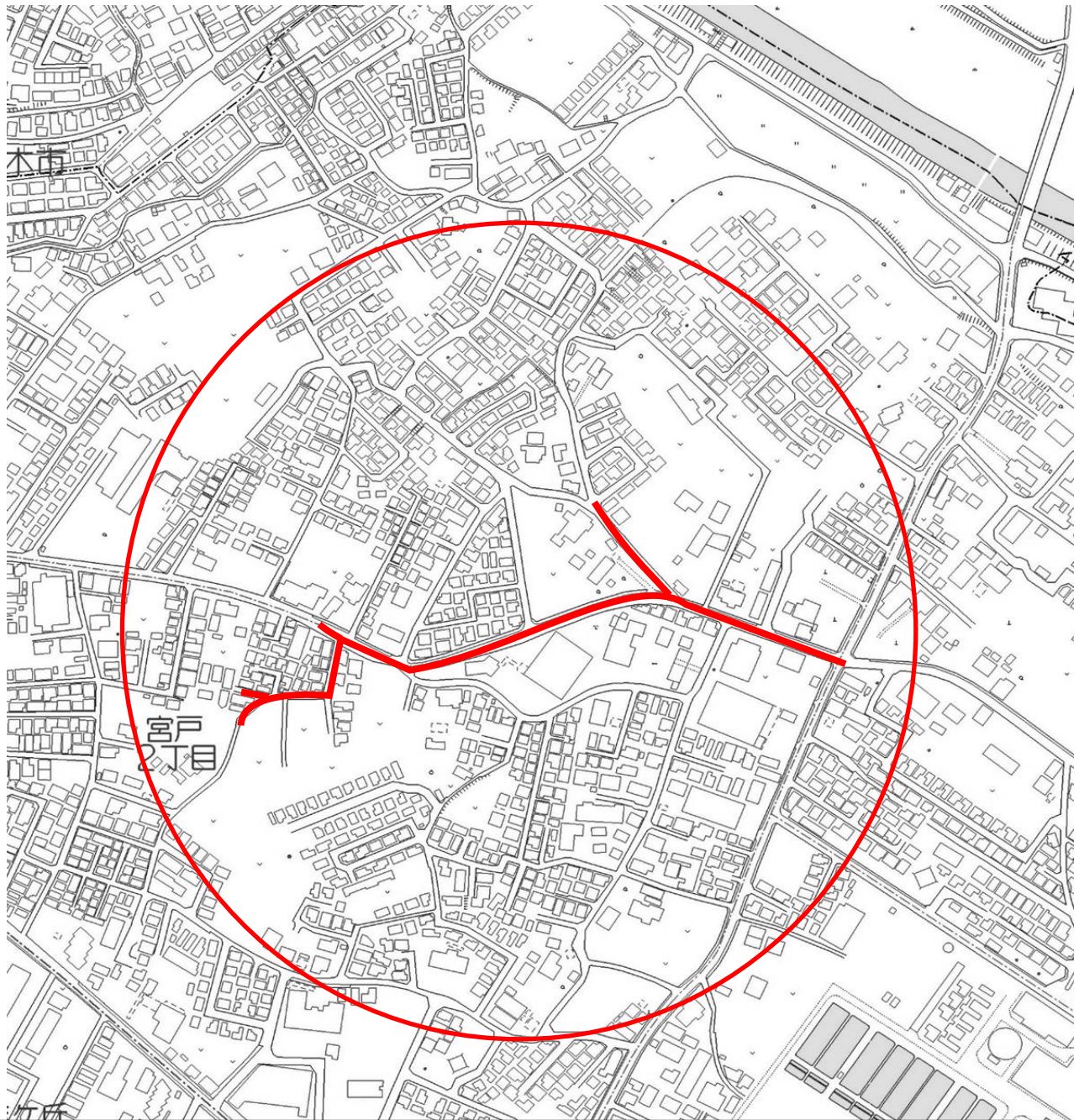


案 内 図

件 名	市道2002号線他配水管布設替工事
場 所	朝霞市宮戸2丁目他地内



実施理由

「朝霞市水道事業基本計画」に基づき、老朽管の布設替工事を実施する。

工 事 延 長：L=656.3m

口 径：150mm

既設管布設年度：昭和62年

管 種：ダクタイル鋳鉄管(A形)→ダクタイル鋳鉄管(GX形:粉体)

契 約 金 額：100,227,600 円

縮 尺：1 / 4 0 0 0