



募集

会計年度任用職員

詳しくは、各コードから市ホームページをご確認くださいか、お問い合わせください。

学校給食課

人数／1人

任用期間／6月3日(月)～7月31日(木)

※契約更新の可能性あり

勤務内容／データ入力、書類整理、電話対応等

勤務時間／午後1時30分～5時15分

勤務場所／溝沼学校給食センター

報酬／時給1,070円

申込方法／5月8日(木)までに、履歴書(市販のもの)を窓口へ持参(郵送不可)

選考方法／面接

申・問／学校給食課(溝沼学校給食センター)
☎451-0370

長寿はつらつ課

人数／4人

任用期間／①7月1日(月)～9月5日(木)

②7月1日(月)～31日(木)

勤務内容／申請書受け付け、データ入力、書類整理など

勤務日時／①月～金曜日の午前9時～午後1時または午後1時～5時、②月～金曜日の午前9時～午後0時30分または午後0時30分～午後4時

勤務場所／①朝霞台出張所および朝霞市役所
②朝霞駅前出張所

報酬／時給1,070円

申込方法／5月10日(金)【必着】までに必要書類を郵送(住所は最終ページ下部に記載)または持参

申・問／長寿はつらつ課 ☎463-1921



文化財課

人数／1人

任用期間／7月2日(火)～令和7年3月31日(月)

勤務内容／埋蔵文化財調査および資料整理

勤務日時／火～金曜日(年末年始、祝日、祝日の翌日を除く)の午前9時～午後4時(うち休憩1時間)
※1週間の勤務時間は24時間まで(1週あたりの平均勤務時間は20時間未満)、1か月の勤務日数は9日～13日

勤務場所／朝霞市埋蔵文化財センターおよび朝霞市内

報酬／時給1,070円

申込方法／5月17日(金)までに、採用選考申込書(窓口・ホームページで配布)と履歴書を窓口(朝霞市博物館内)に持参(郵送不可)

選考方法／書類選考および面接
※実技あり

申・問／文化財課 ☎463-2927



生産緑地地区の追加指定

生産緑地地区に指定されると、30年間は農地等として農業を続ける義務が生じますが、固定資産税の優遇措置が受けられます。申請には事前相談が必要です。詳しくはお問い合わせいただくか、市ホームページをご確認ください。

対象／商業地域・近隣商業地域を除く市街化区域内の原則として公道に面する農地等

※今年度から、一度生産緑地地区を解除した場合でも、営農が継続される場合は生産緑地地区の再指定が可能となりました。

事前相談期間／5月7日(火)～31日(金)

申請受付期間／6月3日(月)～28日(金)

申・問／みどり公園課 ☎463-0374



アートにふれて、心をゆたかに

丸沼芸術の森

<http://marunuma-artpark.co.jp/>

朝霞市上内間木493-1 TEL048-456-2533

「丸沼」バス停下車徒歩5分、朝霞市障害者ふれあいセンターとなり常設展示はございません。詳細はホームページをご覧くださいませ。

協力：株式会社丸沼倉庫

相続遺言 / 建設・宅建・産廃業 / 法人設立
農地転用 / 外国人雇用 / Visa Application



毎月1回 無料相談会 開催中!

市役所徒歩1分 お気軽にお問合せ下さい

☎048-450-1390



ASK (エ-イケー) 行政書士法人
朝霞市本町2-7-21 www.gasaka.com
行政書士 松尾信一/浅川知之/松尾明子



高齢者住宅入居者

民間アパートなどに住み、立ち退きを求められている方に住宅を提供します。

所在地／根岸台1-5-26「つつじ荘」

戸数／1階・1戸

家賃（使用料）／月額3万円

入居資格／5月1日(水)現在で、次のすべての要件を満たす方

- ・満65歳以上でひとり暮らし
- ・借家、アパートなどに居住し、建て替えなどのため、立ち退きを要求されている
- ・市内に引き続き3年以上住所があり、自立して日常生活を営むことができる

申込方法／5月1日(水)から窓口で配布する申請書と必要書類を、5月31日(金)までに持参

選考方法／書類審査

※入居者決定・開始は7月を予定。内覧を希望される方は、お申し出ください。

申・問／長寿はつらつ課 ☎463-1921

「あさか環境市民会議」に参加しませんか？

あさか環境市民会議は、身近な暮らしの環境に着目して生活環境の改善、自然環境の保全を目指して活動している市民団体です。

年会費等／

個人：1,000円 団体：3,000円

事業者：5,000円

※会費は市民会議の活動運営費、事業費等に充てられます。

申込方法／入会申込書に必要事項を記入し、年会費とともに窓口へ持参

※定期総会および講演会でも入会を受け付けています。入会申込書は、市ホームページまたは環境推進課の窓口にあります。

申・問／あさか環境市民会議事務局(環境推進課内) ☎463-1504

シルバー人材センター会員

資格／原則、60歳以上の健康で働く意欲のある方

内容／公共施設管理・受付業務、清掃作業、屋内外軽作業、植木の手入れ、除草作業、家事援助サービス等

入会説明会

日時／5月15日(水)、6月13日(水)、7月16日(水) すべて午前10時～

会場／ゆめぱれす(市民会館)304会議室

定員／24人(事前申込制)

仕事も随時募集しています

危険な仕事以外は、何でもご相談ください。

申・問／公益社団法人朝霞地区シルバー人材センター ☎465-0339



ご案内

個人住宅リフォーム資金補助制度

対象／次の要件をすべて満たす方

- ①市に住民登録をしている方
- ②建物の所有者
- ③申込日現在、市税の滞納がない方

補助金額／対象工事費(税込)の5%(上限5万円)

申請期間／工事着工予定日の1か月前(閉庁日の場合はその次の開庁日)～1週間前(閉庁日の場合はその前の開庁日)

対象物件／自己の居住に供する個人住宅

○マンションの場合…専有部分のみ

○店舗兼用住宅等の場合…住居部分の面積案分で算出

対象工事／外壁や屋根の塗装、内装の改修等、各種リフォーム工事

※申請額が予算額に達した時点で受け付け終了となります。また、条件など詳しくは市ホームページをご確認いただくか、お問い合わせください。

申・問／産業振興課 ☎463-1903



相続登記

お済みですか？



信頼と実績の53年
司法書士 栗山 昇
司法書士 青木まゆみ

不動産名義変更 会社設立 役員変更 遺言書 成年後見

栗山司法書士事務所
朝霞市本町2-1-1野ロビル201
048-465-2261 完備

朝霞市役所
目の前！

樹木の剪定、伐採、草刈り

お見積もりは無料です！

例：樹高3m剪定3,000円 芝刈り㎡200円

*オープンガーデン(日本庭園、枯山水)約400㎡見学会開催中です。

武蔵野植木 株式会社

〒351-0023 朝霞市溝沼5-15-9
TEL 048-424-3928 FAX 048-424-3982



店舗等リフォーム資金補助制度

対象/①市内の空き店舗等を利用し新しく出店する方
②すでに市内の店舗等で営業している事業者

補助金額/

- ①対象工事費(税込)の30%(上限30万円)
- ②対象工事費(税込)の10%(上限10万円)

対象物件/市内に所在する店舗等

対象工事/外壁や内装の改修など、各種店舗リフォーム工事

※申請額が予算額に達した時点で受け付け終了となります。また、条件など詳しくは市ホームページをご確認いただくか、お問い合わせください。

申・問/産業振興課 ☎463-1903



申込方法/6月30日(日)までに、電子申請・郵送(消印有効、住所は最終ページ下部に記載)・窓口(6月28日(金)まで)で

※詳しくは、市ホームページをご確認ください。
申・問/産業振興課 ☎463-1903



創エネ・省エネシステムの設置に補助金を交付しています

対象設備/①太陽光発電システム ②エネファーム
③定置式リチウムイオン蓄電池 ④

雨水貯留槽

⑤HEMS(ホームエネルギーマネジメントシステム)

⑥V2H(ビークル・トゥ・ホーム)

申請期限/令和7年2月28日(金)まで

※申請額が予算に達した時点で終了となります。詳しくは、市ホームページをご確認ください。

申・問/環境推進課 ☎463-1512



要約筆記者養成講座助成金を交付します

埼玉聴覚障害者情報センター主催の「要約筆記者を養成する講習会」の受講に対し、交通費を助成します。

助成金申請期間/6月3日(月)

~11月29日(金)

※先着順。講習会等、詳しくは右コードから各ホームページをご確認ください。

問/講習会について

埼玉聴覚障害者情報センター
☎814-3351

助成金について

朝霞市社会福祉協議会(手話通訳者等派遣事務所)
☎486-2479 FAX486-2473



講習会



助成金

市への寄贈ありがとうございました

あさか野農業協同組合から、横断旗120本と交通安全傘550本をご寄贈いただきました。いただいた横断旗・傘は各小学校へ配付し、児童の交通安全のために活用させていただきます。



ごみ出しひとくちメモ

電池、スプレー缶、ライターなどの有害ごみは、種類ごとに透明袋に入れて黄色いかごの横にだしてね♪
中身入りはあぶないからだせないよ!

問/資源リサイクル課
(クリーンセンター)

☎456-1593



原油高騰対策運送事業者支援金

対象/市内に登録されている事業用普通貨物自動車または軽貨物自動車を所有する事業者

給付額/事業用普通貨物自動車1台につき2万円、事業用軽貨物自動車1台につき7千円



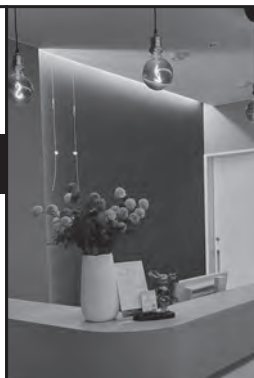
相続・遺言書・成年後見のことなら
彩 (いそどり) 相続相談所

毎週日曜日に無料相談会開催中(予約制)

お気軽にご相談ください。日時と場所はホームページか電話で確認して、ご予約をお願いします。

☎048-469-2850

運営事務局:行政書士藤田孝久事務所
朝霞市本町2-2-32セレネ朝霞202



本年度より乳がん検診開始します

胃・大腸カメラ
乳腺外科・肛門科

性別問わず
お気軽に
ご相談ください

たまきクリニック

- *朝霞駅から徒歩1分
- *医師・スタッフ全員女性
- *骨密度検査
- *フラセンタ注射
- *美白点滴



埼玉県朝霞市本町2-4-18/パレスビル4FB
TEL:048-423-2204

11案内



各種計画を策定しました

詳しくは、各コードから市ホームページをご確認ください。

共通事項

閲覧場所／市ホームページ、各担当課、市政情報コーナー、図書館(本館・北朝霞分館)、各公民館、内間木支所、各出張所(「第6次朝霞市一般廃棄物処理基本計画」はリサイクルプラザでも閲覧可)

第6次朝霞市障害者プラン、第7期朝霞市障害福祉計画・第3期朝霞市障害児福祉計画

障害の有無に関わらず、互いに支え合い、安心して充実した生活を共にすることができる社会を構築するとともに、多様化するニーズに対して、障害福祉サービス等を計画的に提供する計画です。



問／障害福祉課 ☎463-1599

第9期朝霞市高齢者福祉計画・介護保険事業計画

元気な高齢者を増やすまち、地域ぐるみで高齢者を支えるまちを目指し、「お互いに支えあい いつまでも笑顔で暮らせるまち 朝霞」を基本理念とし、誰もが住み慣れた地域で安心していつまでも尊厳を持って暮らし続けることができる地域社会の実現を目指す計画です。



問／長寿はつらつ課 ☎463-1951

第3期朝霞市国民健康保険保健事業実施計画(データヘルス計画)

国民健康保険における保健事業を効果的かつ効率的に実施するための計画です。



問／保険年金課 ☎463-1178

第6次朝霞市一般廃棄物処理基本計画

廃棄物処理の最も基本となる計画です。今回から食品ロス削減推進計画を新たに追加しています。



問／資源リサイクル課(クリーンセンター)

☎456-1593

【内閣府からのお知らせ】市内の一部が「注視区域」に指定されます

国では、「重要施設周辺及び国境離島等における土地等の利用状況の調査及び利用の規制等に関する法律」に基づき、防衛関係施設等の周囲おおむね1,000メートルの区域内および国境離島等の区域内の区域を「注視区域」・「特別注視区域」として指定することとしています。4月12日に市内の一部の区域を「注視区域」として指定し、5月15日に施行する予定です。施行日後は、指定された区域内の土地・建物で防衛関係施設等の機能を阻害する行為が行われていないか国が調査を行います。

詳しくは内閣府ホームページをご確認いただくか、内閣府コールセンターへお問い合わせください。



対象区域／朝霞駐屯地、朝霞高射教育訓練場、キャンプ朝霞を中心とした周囲おおむね1,000メートルの区域

問／内閣府重要土地等調査法コールセンター

☎0570-001-125(平日午前9時30分～午後5時30分)

5月1日～6月30日は「不正大麻・けし撲滅運動」期間です

大麻の使用は体に有害で、栽培や所持は犯罪です。また、「けし」には法律で栽培等が禁止されている種類があります。大麻や違法な「けし」を発見したら、朝霞保健所までご連絡ください。

問／朝霞保健所 ☎461-0468

最大5万円が戻ってくる!!

朝霞市のリフォーム補助金

当店で申請お手伝いします

株式会社 プロタイムズ 朝霞店 朝霞市溝沼1272-7(東洋大学前)

0120-167-555

HPIはこちら

朝霞市向け

上手な粗大ごみの捨て方 お部屋の片付け方

朝霞市民専用 お掃除カレンダーをプレゼント

ノウハウ動画 公開中

大村商事株式会社

OH/AURA

0120-538-113 朝霞市上内間木 713-8

大村商事 不用品



「困難な問題を抱える女性への支援に関する法律」が施行されました

法律の施行を踏まえ、市では、さまざまな悩みを抱える女性からの相談に対応します。一人で悩まず、まずはご相談ください。

女性総合相談

会場/それいゆぷらざ(女性センター)

※中央公民館・コミュニティセンター内

相談方法/年末年始を除く、毎週木曜日

の午前10時～午後4時に、来所または電話(☎463-2697)



WithYouさいたま電話相談(埼玉県)もご利用ください

性別を問わず相談を受け付けています。

○人間関係、家族・夫婦関係、生き方などの相談

☎600-3800

○DVに関する相談

☎600-3700

受付時間/月～水、金、土曜日:午前9時30分～午後8時30分

日曜日、祝日:午前9時30分～午後5時

※年末年始および臨時休館日を除く

人権相談日・場所を変更します

毎月第1月曜日の午後1時～4時に市役所1階市民相談室で行っている人権相談について、5月の第1月曜日が祝日のため、次の日時に変更します。

日時/5月13日(月) 午後1時～4時

会場/市役所5階 502会議室

※予約不要、先着順。秘密厳守です。

問/人権庶務課 ☎463-1738

居住支援相談をご利用ください

住まい探しなどでお困りの方は、お気軽にご相談ください。

対象/市内に在住の方

日時/毎月第1木曜日(1月・5月は第3木曜日)

午後1時～4時

会場/市役所1階 市民相談室

相談員/社会福祉士

申込方法/前日までに電話・窓口で(事前予約制)

申・問/開発建築課 ☎423-3854

令和6年度定額減税

賃金上昇が物価高に追いついていない国民の負担を緩和するため、デフレ脱却のための一時的な措置として令和6年度分の個人住民税において定額減税が実施されることとなりました。

対象/令和6年度の個人住民税に係る合計所得金額が1,805万円以下の納税義務者の方

減税額/令和6年度の個人住民税(所得割)の額から、納税義務者および配偶者を含めた扶養親族(国外居住者は除く)1人につき1万円

※減税のための申請等は必要ありません。また、個人住民税の納税方法(普通徴収・特別徴収等)により、実施方法が異なります。詳しくは、市ホームページをご確認ください。

問/課税課 ☎463-2852～3



「定額減税しきれないと見込まれる方」への給付(調整給付)

定額減税の「控除不足額」(減税可能額よりも減税前の税額が少ないため、減税しきれないと見込まれる額)が生じる方には、減税できなかった金額に応じて調整給付が支給されます。

給付額/住民税分の控除不足額と所得税分の控除不足額を合算し、1万円単位で切り上げて算出

※対象の方には、後日通知を送付する予定です。

「やっぱり家がいい。」

～家族の心と体が休まる場所を～

住む人が幸せになれる。そんな家や空間をご提供していきたい。



耐震等級3 パッシブデザイン
UA値0.34 高気密C値0.5
高気密高断熱・高耐震・高耐久・自然素材



有限会社
獅子倉工務店
朝霞市溝沼7-4-53
TEL048-461-6823



本だけじゃない本屋さん

HP内のご利用案内またはお電話から施設概要の確認と予約ができます。



5月アートギャラリー展のご紹介

CHIENOWA 展覧会

開催期間:5月10日(金)～19日(日)

今回初めての試みとなる公募展「CHIENOWA 展覧会」は、アーティストを目指す方に作品発表の場として活用いただき未来への可能性を後押ししたいという想いを込め企画しました。あなたも未来のアーティストを応援しませんか?

アートギャラリー
設備:スポットライト、ビクターレール、机・椅子、物販用棚

開催期間中一般開放 50点限定作品展示



一進堂書店
CHIENOWA BASE

〒351-0011 朝霞市本町2-7-27

朝霞駅南口より徒歩5分(市役所交差点から50m)

TEL.048-450-6760



令和6年度市・県民税の課税・非課税証明書の発行開始日

窓口・郵送での発行

- ①特別徴収（給与天引きのみ）の方…**5月13日**（月）
 - ②普通徴収（個人納付）の方、被扶養者の方、公的年金からの天引きがある方、普通徴収分と特別徴収分の両方ある方…**6月1日**（土）
- ※令和6年1月1日時点で朝霞市にお住まいの方が対象となります。

コンビニエンスストア等での発行

- 6月7日（金）
- ※発行切替作業に伴い、6月6日（木）は住民票・印鑑登録証明書等も含め、すべての証明書の発行が一時的にできなくなるため、窓口をご利用ください。
- 問/課税課 ☎463-2852~3

口座振替の取扱金融機関が16機関に増えます

7月31日（水）納期限の口座振替分から、市公金の口座振替を取り扱う金融機関が16機関に増えます。

口座振替取扱金融機関 / 埼玉りそな銀行、武蔵野銀行、みずほ銀行、三菱UFJ銀行、三井住友銀行、りそな銀行、きらぼし銀行、東和銀行、埼玉信用金庫、川口信用金庫、東京信用金庫、巣鴨信用金庫、飯能信用金庫（新）、中央労働金庫、あさか野農業協同組合、ゆうちょ銀行（郵便局）

なお、16機関のうち、三菱UFJ銀行と三井住友銀行の窓口での納付書を使用した納付につきましては、取り扱いを終了していますので、ご注意ください。（eL-QR付納付書はご利用いただけます）

問/収納課 ☎463-2040

虐待かな？

児童虐待（疑いを含む）を発見した場合はご連絡ください。

問/児童相談所虐待対応ダイヤル ☎189（いちはやく）※通話料無料

防災行政無線で緊急情報の試験放送を行います

全国一斉に行われる試験放送で、市内に設置されている防災行政無線のスピーカーから放送が流れます。また、市の防災ラジオからも同様に放送されますので、お間違えのないようご注意ください。

日時/5月22日（水） 午前11時ごろ

問/危機管理室 ☎463-1788

ゆめぱれす臨時休館のお知らせ

5月20日（月）は、保守点検のため臨時休館します。

問/ゆめぱれす（市民会館） ☎466-2525

困ったとき、相談できる人はいますか

「これってDVかな」「パートナーが不機嫌にならないように気を遣っている」など感じていることはありますか。一人で悩まず相談してください。DV相談+（プラス）はチャット相談のほか、電話とメールは24時間相談ができます。



問/それいゆぷらざ（女性センター）

☎463-0356

DV相談+（プラス） ☎0120-279-889

自動車税（種別割）の納付にスマホ決済アプリ等がご利用いただけます！

自動車税（種別割）は、コンビニエンスストアの窓口での納付のほか、納税通知書等に記載された地方税統一QRコード（eL-QR）によりスマートフォン決済アプリでの納付が可能です。また、地方税お支払サイトから、クレジットカードやインターネットバンキングなどの方法での納付も可能です。詳しくは、地方税お支払サイトをご確認ください。



問/自動車税コールセンター

☎0570-012-229

市民葬指定葬儀社

葬儀は 信用と信頼の (株)アトラス

安心価格の「朝霞市民葬」を使用した「家族葬」をご提案しております。事前相談・見積り無料。お気軽にお電話下さい。

コールセンター 24時間対応 **0120-40-1059**

本社：朝霞市浜崎3-17-30 家族葬ホール・霊安室完備
URL <http://www.atlas-sougi.co.jp> 葬儀 アトラス で検索

借金問題 相続・遺言 離婚・後見

交通事故 民事・労働 刑事・行政

解決の糸口を見つけましょう。

埼玉弁護士会
弁護士小山香

土日相談可

朝霞駅東口
ロータリー正面
徒歩1分

☎048-465-0125

小山法律事務所

〒351-0006 朝霞市仲町 2-2-38 アウステル 805

法テラス民事
無料法律相談
扶助利用でき
ます（要件あり）





国民年金の任意加入制度をご存知ですか

国民年金の老齢基礎年金を満額受け取るためには、保険料を20～60歳の40年間納める必要があります。この間に年金の未加入期間や納め忘れがある方などは、65歳になるまで、本人の申し出により国民年金に任意で加入して保険料を納めることができます。

また、日本国籍を持つ20～64歳の方が海外に在住する期間は国民年金の加入義務はありませんが、希望により任意で加入することができます。

持参するもの/基礎年金番号を明らかにできる書類、

金融機関の通帳および届出印、本人確認書類

※すでに老齢基礎年金を受給している方、厚生年金に加入している方などは任意加入できません。

問/保険年金課 ☎463-0284

5月12日は「民生委員・児童委員の日」です

民生委員は、各市区町村に置かれるボランティアで、住民の皆さんの最も身近な相談相手です。常に住民の立場で親身になって相談に応じ、地域福祉の増進に努めています。子どもたちを見守り、子育ての不安や妊娠中の心配ごとなどの相談・支援等を行う児童委員も兼ねています。

※各地域の委員の連絡先は、お問い合わせください。

問/福祉相談課 ☎463-1594

6月1日からアユ漁が解禁となります

黒目川、越戸川、新河岸川、荒川では6月1日からアユ漁が解禁となり、黒目川ではアユ産卵期の部分禁漁もあります。また、子どもも遊ぶ黒目川を安心安全な川とするため、一部漁法の自粛をお願いします。

禁漁期/アユ…1月1日～5月31日(全域)

全魚種…10月1日～15日(黒目川浜崎地区の岡橋～内間木地区の花の木橋)

自粛漁法・区間/コロガシ釣り類・黒目川の溝沼・黒目橋～浜崎・岡橋(通年)

問/埼玉南部漁業協同組合 ☎642-5706

小林 ☎090-2436-1243

令和6年火災予防普及啓発ポスター作品が決定!

消防局管内4市の中学生を対象に「火の用心」をテーマとしたポスター図画の募集をしたところ、281点の応募がありました。最優秀賞作品を基に火災予防普及啓発ポスターを作成し、多くの皆さんに火災予防を呼びかけます。

※受賞者の学年は、令和6年3月現在です。



最優秀賞
和光市立第二中学校
2年 柿沼優花さん



朝霞市防火安全協会長賞
朝霞市立朝霞第一中学校
1年 難波愛さん

問/埼玉県南西部消防局予防課 ☎460-0121

未来ある子どもたちのために

毎年5月5日の「こどもの日」から1週間を「児童福祉週間」と定めており、皆さんにも児童福祉について考えていただくきっかけとして、子どもの権利条約や市の計画をご案内します。詳しくは、市ホームページや日本ユニセフ協会ホームページをご確認ください。なお、令和6年度の児童福祉週間標語は「すきなこと どんどんふやして おおきなあれ」です。



市ホームページ



日本ユニセフ協会
ホームページ

問/こども未来課 ☎463-0364

くつらい不妊治療でお悩みの方
【定休日】 朝霞台駅・志木駅より
木・日曜・祝祭日 徒歩8分
まずはお電話を!>
妊娠を望まれてる方の
体づくりと心のケアは
漢方相談薬局へ
お問い合わせ・予約・ご相談専用ダイヤル
☎048-473-7830
朝霞市 漢方 昭和薬局
http://www.saihamakiyaku.com/ 埼玉県朝霞市朝志ヶ丘1-2-6-106
予約制
飲み合う場合がございますので
電話予約をして頂けると
スムーズにご相談いただけます。

大切な人とのお別れは
(株)花輪式典
がプロデュースする安心サポートご葬儀で。
直葬(火葬式)・家族親族葬・一般葬
合祀墓・散骨・樹木葬・納骨堂
お手配、ご準備致します
24時間年中無休で受け付けております。
TEL 0120-452-870
〒351-0005 朝霞市根岸台 4-11-12 http://shiminsyo.jp



ご案内

市の人事異動（4月1日付け）

課長職以上、（ ）内は旧職名です。

【部長級】危機管理監 千葉 徹 ▶市民環境部長 紺清 公介（会計管理者兼出納室長）▶こども・健康部長 堤田 俊雄（監査委員事務局長兼選挙管理委員会事務局長）▶こども・健康部付[埼玉県後期高齢者医療広域連合] 小貝 喜海雄（埼玉県）▶都市建設部長 松岡 里奈（国土交通省）▶審議監兼都市建設部次長兼まちづくり推進課長 村沢 敏美（同部次長兼開発建築課長）▶会計管理者兼出納室長 田中 毅（上下水道部次長兼下水道施設課長）▶学校教育部長 小島 孝之（朝霞第三小学校）▶生涯学習部長 奥山 雄三郎（市長公室次長兼市政情報課長）▶監査委員事務局長兼選挙管理委員会事務局長 神頭 勇（生涯学習部長）

【部次長級】市長公室次長兼政策企画課長 櫻井 正樹（同室同課長）▶市民環境部次長兼地域づくり支援課長 又賀 俊一（生涯学習部中央公民館長）▶福祉部次長兼長寿はつらつ課長 濱 浩一（同部次長兼障害福祉課長）▶都市建設部次長兼開発建築課長 塩味 基（市民環境部次長兼地域づくり支援課長）▶上下水道部次長兼水道施設課長 久保田 哲人（市長公室シティ・プロモーション課長）▶議会議務局次長兼議会総務課長 菊島 隆一（生涯学習部次長兼図書館長）▶学校教育部参事兼教育管理課長 小石川 知治（同部同課長）▶生涯学習部次長兼生涯学習・スポーツ課長 小笠原 ミツエ（福祉部福祉相談課長）▶生涯学習部参事兼中央公民館長 堀川 政昭（同部次長兼生涯学習・スポーツ課長）

【課長職】シティ・プロモーション課長 西田 恵（同課長補佐）▶市政情報課長 鈴木 恵一（健康づくり課長）▶財産管理課長 中谷 博司（同課主幹）▶産業振興課長 大瀧 一彦（資源リサイクル課長）▶環境推進課長 西島 和秀（上下水道総務課長）▶資源リサイクル課長 増田 高志（産業振興課主幹）▶朝霞台出張所長 星加 敏昭（産業振興課長）▶福祉相談課長 山木 健（人権庶務課

長補佐）▶障害福祉課長 赤澤 由美子（文化財課長）▶健康づくり課長 齊藤 大助（同課主幹）▶みどり公園課長 奥田 将隆（財産管理課長）▶上下水道総務課長 大塚 繁忠（みどり公園課長）▶下水道施設課長 長島 一政（水道施設課長）▶教育指導課長 横瀬 修克（朝霞第三中学校）▶文化財課長 藤原 真吾（同課主幹）▶図書館長 増田 潔（長寿はつらつ課長）

☎職員課 463-3191

光化学スモッグに気をつけて

5～9月は光化学スモッグが発生しやすい時期です。光化学スモッグは、目やのどの粘膜に刺激を与え、健康被害を引き起こすことがあります。

光化学スモッグ注意報が発令されたら

- ・屋外での激しい運動は避けましょう
- ・目やのどに刺激を感じたらすぐに屋内に入りましょう

注意報等の情報を入手するには

- ・防災行政無線、朝霞市役所環境推進課X（旧ツイッター）、市ホームページ など

☎環境推進課 463-1512

春のきれいなまちづくり運動

実施日／5月26日(日)

実施方法／道路に散乱している空き缶やたばこの吸い殻などのごみ拾い

※ごみはお近くの集積場所にお出してください。

次のことにご注意ください

- 危険な場所では作業せず、安全にできる範囲で行う
- 集積場所はできるだけ分散しないようにする
- 「資源とゴミの分け方・出し方」を参考に分別する
- ※ごみの回収は、この運動で集められたごみのみです。家庭からのごみは出さないでください。

☎環境推進課 463-1504

埼玉県都市ボートレース企業団からのお知らせ

競艇開催日／5月9日(木)～14日(火)

5月30日(木)～6月4日(火)

会場／戸田ボートレース場

※朝霞市は埼玉県都市ボートレース企業団に加盟しており、企業団からの配分金をさまざまな事業に活用しています。

☎埼玉県都市ボートレース企業団 823-8711

https://www.boatrace-toda.jp/

ハウスクリーニング・エアコンクリーニング専門店

おうちクリーニングにここ

ハウスクリーニング士と家事代行アドバイザーの夫婦が力を合わせて丁寧にお掃除します！

エアコン／洗濯機／浴室／レンジフード／キッチン／トイレ／洗面所／玄関／ベランダ／家事代行など

エアコンクリーニングキャンペーン実施中

朝霞市三原3-4-37 090-7013-2707
年中無休 8時～19時 お見積り無料



あさか市民活動ニュースレター

vol.92

☎市民活動支援ステーション・シニア活動センター ☎463-1417 ✉simin_katudo@city.asaka.lg.jp

今回から数回にわたって、1月27日に開催した「地域デビュー支援セミナー」での対談の内容をご紹介します。(肩書は当時のものです)



さわおかし の
澤岡詩野さん

(公財)ダイヤ高齢社会研究財団
主任研究員



ながさわえい
永沢映さん

(公財)いきいき埼玉 理事長

もう一つは、社会の役に立つということです。高齢社会になっても、まち自体が元気であり、一人ひとりが役割を持っている社会がとても大事です。その一つのあり方の理想が、皆さんが自分のことだけではなく、社会や地域のためにできることを探していくことにより、(2つが)うまく両立していくと、(皆さんにとって)良い地域や社会が出来上がっていくのではないかと思います。

【澤岡】(お話のとおり)自分のこと、社会の役に立つことは、大きな柱だと思います。でも、友達を作らないといけない、お互いに支え合わなくてはいけない、地域の活動にかちり関わらないといけないと真面目な方ほど考えがちなのですが、それだけではないと思います。例えば、家でやっているラジオ体操を公園でやってみて、犬の散歩で通りかかった方と挨拶を交わしてみる。これも、人との会話になります。多様な人との繋がり方や社会参加のあり方というのは、ご自身が無理のない範囲でまずはやってみるということがすごく大事だと思います。

☆「あさか市民活動ガイドブック2024」発行のお知らせ☆

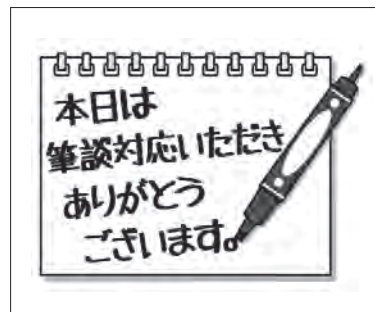
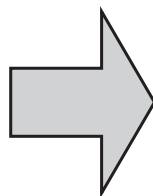
市民活動団体の活動内容やボランティア募集情報、市民活動支援ステーションの紹介を掲載した「あさか市民活動ガイドブック(2024年版)」を発行しました。市民活動支援ステーション、市役所、公共施設等で配布しています。ホームページからダウンロードすることもできますので、ぜひご活用ください。

11案内

わたしたちができること ~障害者差別解消法~

☎障害福祉課 ☎463-1599

No.82 ~合理的配慮の具体例(弱視 難聴)~



【障害のある方からの申し出】
難聴のため筆談によるコミュニケーションを希望したが、弱視でもあるため細いペンや小さな文字では見づらい。

【申し出への対応(合理的配慮の提供)例】
太いペンを使って大きな文字を書いて筆談を行った。

合理的配慮は、個別の場面に応じて異なります。
上記の例以外であっても、合理的配慮に該当するものがあることに留意しましょう。



出典：障害者の差別解消に向けた理解促進のためのポータルサイト



日本手話情報コーナー No.92

問/障害福祉課 ☎463-1599 FAX463-1025

「パーの手の形でできる手話表現」

あさかしゃきょうこうしき
YouTube「朝霞社 公式チャンネル」



こんばんは

分かる

わからない

ありがとう



りょうて あいて む
両手のひらを相手に向け、顔の前で交差させます。



かたほう て むね
片方の手で胸をなでおろします。



かたほう て かた なな うえ
片方の手を肩から斜め上に2回はらいます。



かたほう て こ
片方の手の甲に、もう片方の手の小指側をつき、垂直に上げます。



かたほう て こゆびがわ すいしやく あ
片方の手の甲に、もう片方の手の小指側をつき、垂直に上げます。

案内

催し・講座

催し・講座

記載のないものは、対象/どなたでも
費用/無料、申込方法/事前申込不要



あさか朝市 問/産業振興課 ☎463-1903

日時/5月5日(日) 午前7時~9時(雨天中止)
会場/花の池テラス(市役所正面広場)
内容/雑貨、和・洋菓子、野菜など



園庭開放 問/保育課 ☎463-2939

日時/5月9日(木)・24日(金)
午前9時30分~11時30分 ※雨天中止
会場/各公設保育園(北朝霞保育園分園は除く)



さくらんぼのイベント

会場・申・問/子育て支援センター「さくらんぼ」 ☎450-7708

ピースのお部屋	日程/5月21日(火)	対象/生後2か月	定員/6組
タッチのお部屋	日程/5月15日(水)	対象/生後5か月	定員/6組
ハニーのお部屋	日程/5月16日(木)	対象/生後8か月	定員/6組
共通事項	時間/午前9時30分~10時30分 申込方法/5月7日(火)から電話で(先着順)		



消費生活・市民活動・市民活動団体事業報告パネル展

問/消費生活パネル展:地域づくり支援課 ☎463-2648

市民活動・市民活動団体事業報告パネル展:市民活動支援ステーション・シニア活動センター ☎463-1417

消費生活・市民活動パネル展 日程・会場/①4月27日(土)~5月8日(水)・産業文化センター2階 図書館北朝霞分館前
②5月10日(金)~22日(水)・ゆめぱれす(市民会館) ホール入口 ③5月24日(金)~6月10日(月)・カインズ朝霞店3階
通路 ④6月12日(水)~26日(水)・市役所1階 市民ホール

市民活動団体事業報告パネル展 日程・会場/5月10日(金)~22日(水)・市役所1階 市民ホール

共通事項 各施設の休館日等を除く



じゃがいも掘り体験

申・問/産業振興課 ☎463-1904

日時/6月15日(土) 第1部:午前8時30分~ 第2部:午前10時~ ※雨天の場合、6月22日(土)に延期

会場/北原1丁目地内(北朝霞公園付近)

対象/市内在住で会場まで徒歩・自転車・バス等で参加できる方(子どもだけの参加は不可)

定員/各部50組(申込多数の場合、抽せん) 費用/1口500円(3株) ※1組3口まで

申込方法/5月10日(金)【必着】までに、市ホームページの申込フォームまたははがきに参加者全員の

氏名(フリガナ)・年齢・住所・電話番号・申込口数・1部または2部の希望を記入し、産業振興課「じゃがいも掘り体験」係へ(住所は最終ページ下部に記載。申し込みは1組1回のみ。申し込み後の変更はできません)



プリズムコンサート

会場・問/産業文化センター ☎487-6222

日時/6月16日(日) 第1回:午後0時20分~2時
第2回:午後3時20分~5時

演奏/朝霞市民吹奏楽団 指揮:天野貴仁

曲目/東京ディズニーリゾート・メドレー ほか

申込方法/5月11日(土)午前9時から、産業文化センターとゆめぱれす(市民会館)で整理券を配布

※どちらかの公演で1人2枚まで



親子でわくわくコンサート

会場・問/ゆめぱれす(市民会館) ☎466-2525

小さなお子さんと楽しめる約60分のコンサートです。

日時/7月21日(日) 午前11時~

演奏/朝霞市民吹奏楽団 指揮:天野貴仁

曲目/ぼよよん行進曲、スーパーマリオブラザーズほか

入場料/【全席指定】500円 ※0歳からチケットが必要

発売日/5月18日(土)午前10時から、ゆめぱれす(市民会館)窓口で(電話予約は同日午後1時30分~)



催し・講座

記載のないものは、対象/どなたでも
費用/無料、申込方法/事前申込不要



介護サービス事業所見学ツアー

申・閏/地域包括支援センター内間木苑 ☎458-2022

Aコース 日時/5月17日(金) 午後1時15分～3時

見学先/あさひデイサービス→介護予防安心のおせわ～く広場→グループホームつつじの里

Bコース 日時/5月22日(水) 午後1時15分～3時

見学先/特別養護老人ホーム内間木苑→スリーベル朝霞→グループホームときわ

共通事項

対象/市内在住・在勤の方 定員/各コース6人(先着順・両コース希望で応募多数の場合、コースを調整)

集合・解散場所/北朝霞駅東口 ロッテリア前 持ち物/筆記用具(当日、個人情報の取扱書に署名)

申込方法/5月1日(水)午前9時から電話で



フレッシュトレーニング教室

閏/長寿はつらつ課 ☎463-1952・1719

申/株式会社ルネサンス ☎090-8460-6560 FAX485-2203 ✉r-2460@s-renaissance.co.jp

【会場1】ゆめぱれす(市民会館)

日程/7月24日～9月25日の毎週水曜日(全8回) ※8月7日・14日を除く 定員/各40人

時間/①午前9時15分～10時15分 ②午前10時45分～11時45分

【会場2】株式会社ランダルコーポレーション(西原1-7-1)

日程/7月25日～9月19日の毎週木曜日(全8回) ※8月15日を除く 定員/各16人

時間/①午前9時15分～10時15分 ②午前10時45分～11時45分

【会場3】宮戸市民センター

日程/7月26日～9月20日の毎週金曜日(全8回) ※8月16日を除く 定員/各15人

時間/①午前9時15分～10時15分 ②午前10時45分～11時45分

共通事項

対象/市内在住の65歳以上で軽い運動ができる方 ※医師に運動を禁止されている方は参加できません。

内容/運動機能低下防止のための健康体操(筋力トレーニング、ストレッチ、脳トレ、リズム体操など)

申込方法/株式会社ルネサンスへ電話・FAX・メールで、氏名・生年月日・住所・電話番号・緊急連絡先・希望の会場と時間(第2希望まで可)をお伝えください。

申込期間/5月22日(水)～28日(火)(電話の場合、土・日曜日を除く午前10時～午後4時)

※申込多数の場合、抽せん(新規の方優先)。当選の方のみ、7月中旬に参加券を送付します。



男性介護者のためのサロン

主催・申・閏/介護者サロン「ほっとの会」^{もりた}森田 ☎080-3176-4938 ✉hothot201205@gmail.com

日時/6月1日(土) 午前10時～11時30分 会場/産業文化センター

定員/8人(介護をしている男性を優先) 費用/100円(お茶代) 申込方法/電話またはメールで



葬祭セミナー葬儀とお金

会場・申・閏/斎場 ☎460-0055

日時/5月12日(日) 午前10時～11時

定員/25人(先着順)

講師/司法書士村山澄江事務所 司法書士^{むらやますみえ}村山澄江さん

申込方法/電話で



大好きを伝える育児

会場・申・閏/子育て支援センター

おもちゃ図書館なかよしぱあく ☎474-7316

日時/6月8日(土) 午前10時30分～正午

講師/公認心理師・言語聴覚士^{うえのなおこ}上野直子さん

申込方法/5月13日(月)から電話で



ファミリー・サポート・センター サポート会員養成講習会

申・閏/ファミリー・サポート・センター
☎483-4501

日時/6月6日(木)、12日(水)、18日(火)の午前9時～正午

※すべての日程に参加する必要があります。

会場/中央公民館・コミュニティセンター

定員/20人(事前申込制)

保育/9人(先着順・1歳以上の未就学児)

申込方法/5月1日(水)午前9時から、電話または窓口で



あさか環境市民会議講演会

閏/あさか環境市民会議事務局
(環境推進課内) ☎463-1504

黒目川で川づくり活動に取り組んでいる若者グループが、会での活動経験をお話します。

日時/5月12日(日) 午前10時40分～

会場/リサイクルプラザ3階 リサイクル活動室

講師/黒目川に親しむ会 筋肉部



催し・講座 記載のないものは、対象/どなたでも 費用/無料、申込方法/事前申込不要

高齢者福祉と介護保険制度の市民説明会

申・問/長寿はつらつ課 ☎463-1952・1719 FAX463-1025

日時	会場	定員
5月28日(火) 午前9時30分～11時	根岸台市民センター ホール	40人
5月28日(火) 午後3時～4時30分	産業文化センター ホール	100人
5月29日(水) 午前9時30分～11時	ゆめぱれす(市民会館) 201会議室	90人
5月29日(水) 午後3時～4時30分	中央公民館・コミュニティセンター ホール	200人
5月30日(木) 午前9時30分～11時	宮戸市民センター ホール	30人
5月30日(木) 午後3時～4時30分	弁財市民センター ホール	30人

内容/介護保険の仕組み、高齢者向け各種サービス、市で取り組んでいる高齢者福祉事業など **持ち物/筆記用具**
申込方法/5月8日(水)から、電話またはFAXで(先着順。会場ごとに前日まで受け付け)。FAXの場合、氏名・住所・電話番号・差し支えなければ年齢を記載(様式自由) ※手話通訳や車いすなどが必要な場合は事前にご相談ください。

認知症サポーター養成講座

申・問/地域包括支援センター朝光苑
☎450-0855 FAX450-0966
✉chiikihoukatu@choukouen.com

朝光苑職員が認知症の基礎知識をわかりやすく説明します。
日時/5月25日(土) 午前10時～11時30分
※終了後、相談会を開催(午前11時35分～11時50分)
会場/中央公民館・コミュニティセンター
対象/市内在住の方 **定員/30人(先着順)**
申込方法/5月1日(水)午前8時30分から、電話・FAX・メールで

第1・2回甲種防火管理新規講習

申・問/朝霞消防署消防課 ☎463-1190

日程/第1回:5月21日(火)・22日(水)
第2回:6月4日(火)・5日(水)
会場/埼玉県南西部消防局2階 講堂
対象/市内在住または在勤の方(1事業所2人まで)
定員/各回20人(先着順) **費用/4,000円(教材費)**
申込方法/第1回は5月7日(火)～10日(金)、第2回は5月13日(月)～17日(金)に、窓口へ申込書を提出
※受講申込書は窓口で配布するほか、消防局ホームページに掲載しています。

社会保険労務士による労働・社会保険相談窓口

申・問/産業振興課 ☎463-1903

日時/毎月第3土曜日 午後1時～4時(1人1時間まで) 会場/産業文化センター
対象/市内在住・在勤者、市内事業者 **相談内容/職場トラブル・労働条件など** 申込方法/電話で

朝霞食いち煮込み最強決戦開幕! 主催・問/朝霞食いち 最強決戦実行部 ☎090-5196-1360

朝霞食いちが、今年で4回目になる最強決戦を開催! 今回のテーマは「煮込み」です。
日時/5月7日(火)～31日(金) 会場/市内外の飲食店22店舗



わくわくどーむがらのご案内

会場・問/わくわくどーむ(健康増進センター) ☎472-6000

＜第2期 6月開講(6～7月)スポーツ教室のご案内＞ 申込方法等は右のコードから
対象/市内在住、在勤または在学の方(医師から運動を禁止されている方は申し込みできません)。
お子さん対象に開催予定の主な教室 申し込みは Web からがおすすめです!!

- ◇プール ※幼児はおむつが完全に外れている満3歳以上の未就学児が対象です。
・幼児水泳教室(月～土曜日) ・こども水泳教室(初級・中級・上級・特級)
- ◇スタジオ/キッズ基礎ダンス・リトルチャアダンス・キッズバレエ・キッズテーマパークダンス・キッズヨガ
・キッズチャアダンス(初級～中級)・キッズHIPHOP(初級～中級)・キッズ空手(初級～上級)

受付期間/5月1日(火)～14日(火) ※申込多数の場合、抽せん

16歳以上の方が対象の教室

- ◇プール/レディース水泳教室(初級・中級・上級)・シニア水泳教室(60歳以上)
・アクアビクス・成人水泳教室
- ◇スタジオ/全20種目、1次募集受付(前期継続者優先期間)/5月1日(火)～14日(火)

2次募集受付/5月15日(火)～ ※1次募集で定員に満たない教室がある場合のみ

＜わくわくどーむ5月の休館日＞ 5月7日(火)

※3～11月は毎月第1月曜日、12～2月は毎週月曜日が休館です(祝日の場合は、翌営業日が休館日)。



わくわくどーむ
ホームページ



Web 予約

催し・講座