

今日のスケジュール

18:00-18:05 趣旨説明

18:05-18:20 **実証実験報告**

18:20-18:50 **意見交換**

18:50-18:55 その他

18:55-19:00 まとめ（市）

19:00-20:00 **交流会**

趣旨説明：ウォーカブルなまちづくり



歩きたくなる

居心地がいい

人間中心

ウォーカーブルを推進する目的

人のための居場所をつくる



もっと豊かで楽しい暮らし

現在取り組んでいること

みんなでまちのことを考える場と組織をつくること

オープンなワークショップで、みんなでまちの未来を話してみる
ゆくゆくはまちづくりに取り組む官民組織（=エリアプラットフォーム）をつくる

まちの未来の姿を描く「未来ビジョン」をつくること

このエリアが将来どうなったら楽しいか？ そのためにはどんなことが必要か？
みんなで共有するための「未来ビジョン」をつくる

北朝霞駅西口ロータリーを広場にすることを考えること

「人のための居場所づくり」の先導プロジェクトとして、
北朝霞駅西口ロータリーを広場へと改修することを考える
「つかいながらつくる」、つくり手（官）とつかい手（民）が一緒に考える

実証実験の目的と内容


にんじんロータリーを、居心地のよい広場につくりかえる



広場・建物を
整備・維持する人
(行政)

実証実験の目的と内容

にんじんロータリーを、居心地のよい広場につくりかえる



飲食店を
営業する人

場のコーディネート
をする人

イベントを
企画・運営する人

広場・建物を
整備・維持する人
(行政)

未来の広場の姿を官民で想像するための第一歩 = 実証実験

【実証実験の目的】

- ① 広場での滞在空間（居場所）の試行
- ② 広場での商売（キッチンカー、夜の使い方）の試行
- ③ 人々の広場に対する期待値を上げる
- ④ 将来の官民連携での広場運営を想像してみる

【日程】

10月19日（木）～21日（土）

【実証実験の内容】

- ①ロータリーを一部通行止めにして
広場的な空間を創出
- ②ストリートファニチャー等による
滞在できる場所づくり
- ③マーケット、キッチンカー、イベント等による
集客・にぎわいづくりの試行

【実証実験の内容】

通常のロータリーの状況



実証実験時





北朝霞駅西口ロータリーの広場化

北朝霞・朝霞台エリアには3か所の駅前空間がありますが、いずれもロータリーで、人が居心地よく滞在できる場所が少ないという課題があります。

そこで、ひと中心の公共空間づくりのモデル事業として、北朝霞駅西口ロータリーを広場へと改修することを検討しています。広場化に当たっては、道路形状の変更や民による空間利活用の検証のため、実証実験を重ねながら検討を進めていきます。



実証実験
を開催!

北朝霞・朝霞台デザインラボ Special

ロータリーの一部を通行止めとし、実験的に広場として使ってみて、将来の広場像について、みんなで体験しながら考えることを目的としています。

10/19 木

セガフレード・ザネッティ
(各種テイクアウト商品)

● 7:30 ~ 22:00 (営業時間)

ストリートファニチャー

● 14:30 ~ 21:00

ストリートファニチャーを設置します。
広場でのんびりしてください。



10/20 金

hobaru cookie (焼き菓子/コーヒー)
● 10:00 ~ 15:00

FELICE (石窯ピッツア)
● 11:00 ~ 21:00

AKUA (タコライス、ロコモコ丼)
● 11:00 ~ 21:00

十人十色 (たこ焼き、富士宮やきそば)
● 11:00 ~ 21:00

U.B.Pブルワリー (クラフトビール)
● 11:00 ~ 21:00

OIMO BIYORI (おいもスイーツ)
● 11:00 ~ 21:00

セガフレード・ザネッティ (各種テイクアウト商品)
● 7:30 ~ 22:00 (営業時間)

イベントワークショップ

リゾンライブラリーサロン (子ども向けイベント)
● 14:00 ~ 16:00

武蔵野線顔出しパネル撮影 (JR北朝霞駅)
● 13:00 ~ 16:00

マジックショー (マジシャンToshi)
● 14:00 ~ 16:00

音楽DJ (DJ NARABU)
● 17:00 ~ 20:00

10/21 土

hobaru cookie (焼き菓子/コーヒー)
● 9:00 ~ 14:00

生花販売 (ふゆの詩)
● 9:00 ~ 14:00

朝霞の野菜販売 (すだファーム)
● 9:00 ~ 14:00

chopiRich (バターチキンカレー)
● 11:00 ~ 14:00

AKUA (タコライス)
● 11:00 ~ 14:00

セガフレード・ザネッティ (各種テイクアウト商品)
● 8:00 ~ 22:00 (営業時間)

【協力】北朝霞商業振興会 / リゾン / 775ライブリー FM / 林土木 / まいぶれ 【問い合わせ先】朝霞市まちづくり推進課

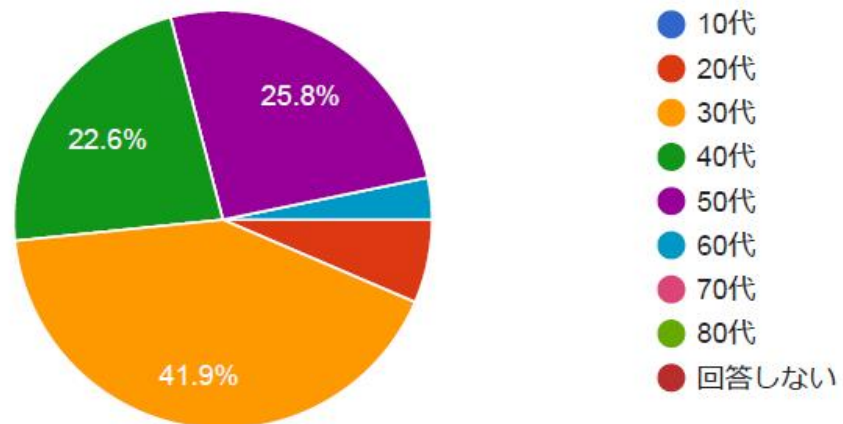




来場者アンケート

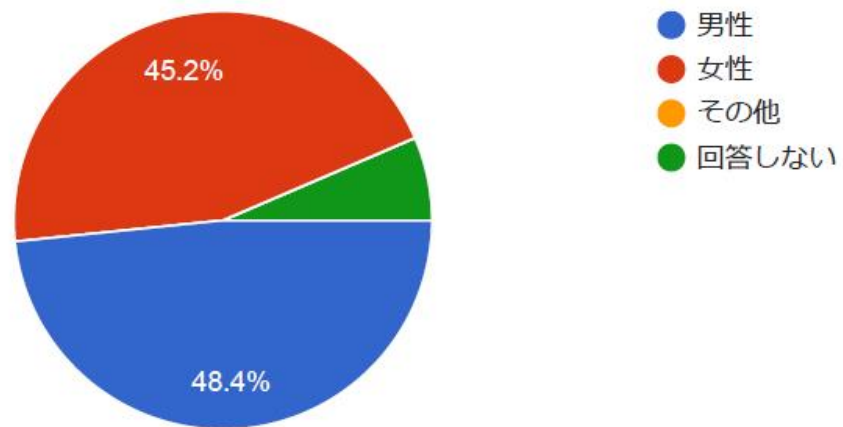
年代

31件の回答



性別

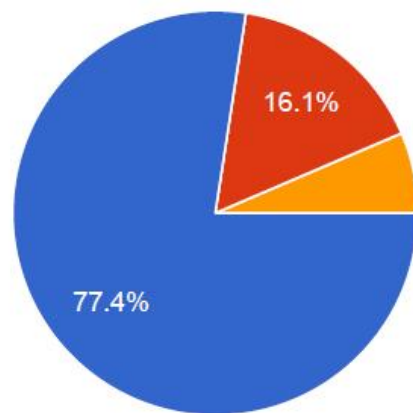
31件の回答



来場者アンケート

お住まい

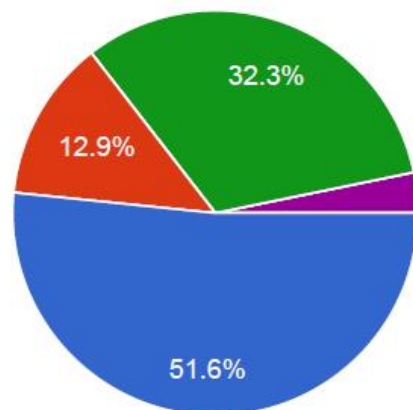
31 件の回答



- 朝霞市
- 市外（埼玉県内）
- 埼玉県外

交通手段

31 件の回答

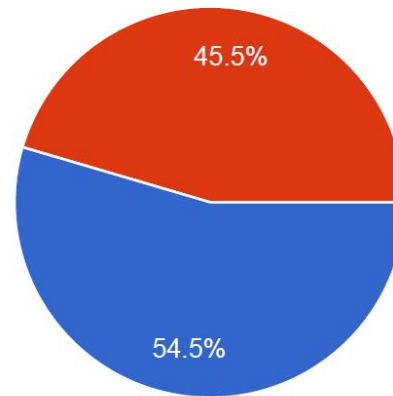


- 徒歩
- 自転車
- 自動車
- 電車
- バス

出店者アンケート（広場での商売の試行）

出店の満足度を教えてください

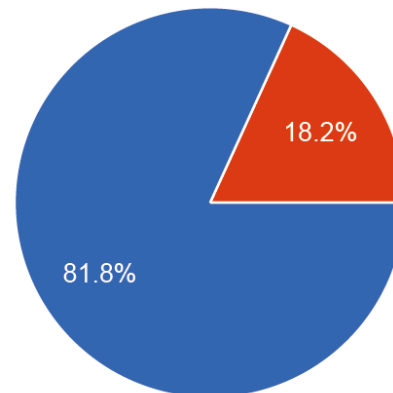
11件の回答



- とても満足
- やや満足
- どちらともいえない
- やや不満
- とても不満

今後の出店意向を教えてください

11件の回答



- 出店したい
- どちらともいえない
- 出店したくない

コメント調査



何か売店があれもいいかも。
夏はアヒラヒラ〜!!
公園みたいにして
お花畑とかも
遊ばせたい!!
お花畑とかも

住みやす〜
行きたい
寄りたい 街!

くつきなから
勉強したい!!



昼
子供と遊ぶ
夜
はお酒を呑め
と=3
と=3

A place where you can
sit down, read a book, have
a nice talk and just be around.

いい感じ
したい
書

もし広場になったら...
子どもをたくさん
遊ばせたい!!

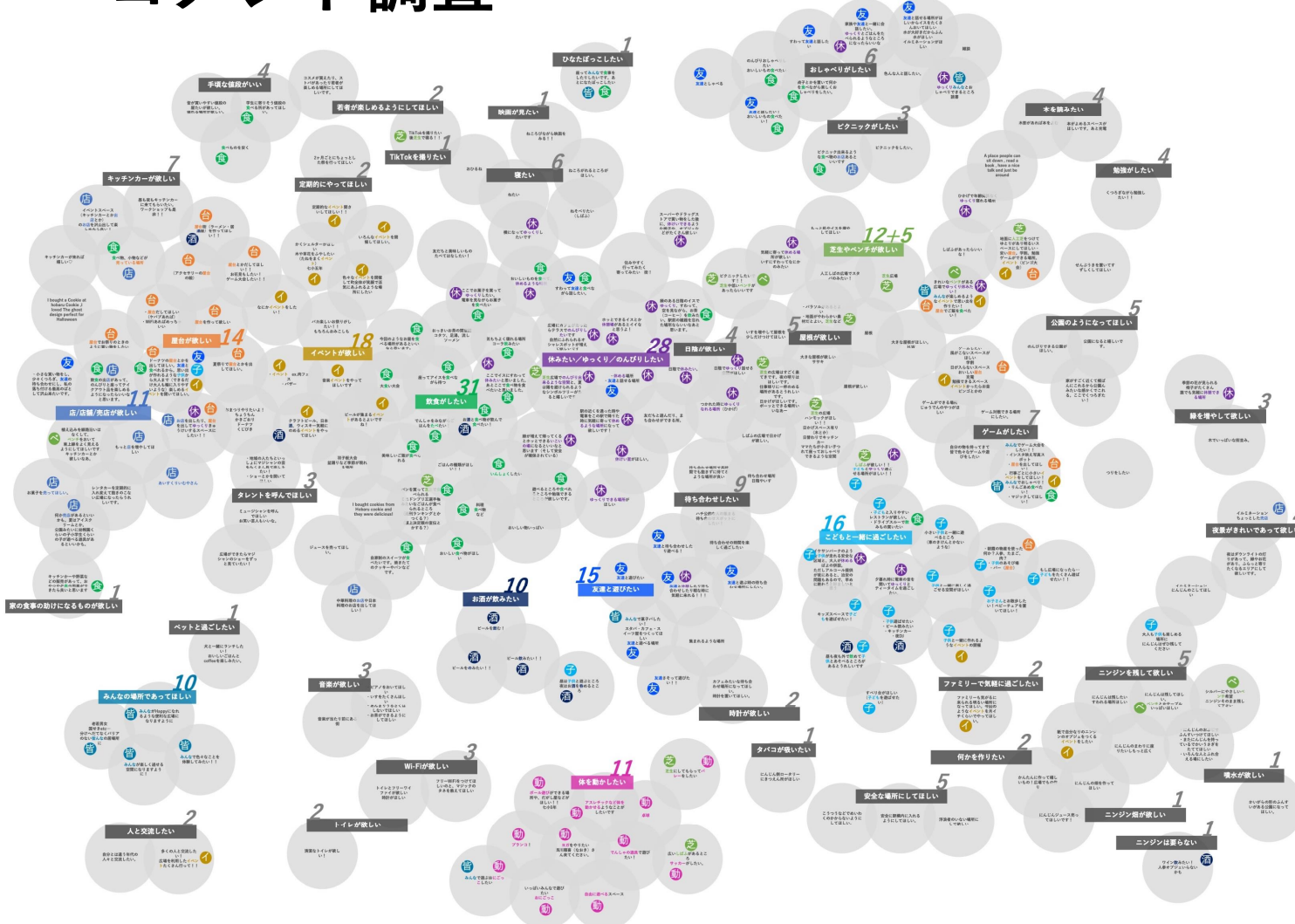
みみなどあそぶ
おにぎりがほしい

キッチンカーや
野菜などの販売が
あって おしゃや夕食の
用意ができたら良いと思います。

浮浪者の
いない場所に
してほしい

おいしい物
いっぱい♡

コメント調査

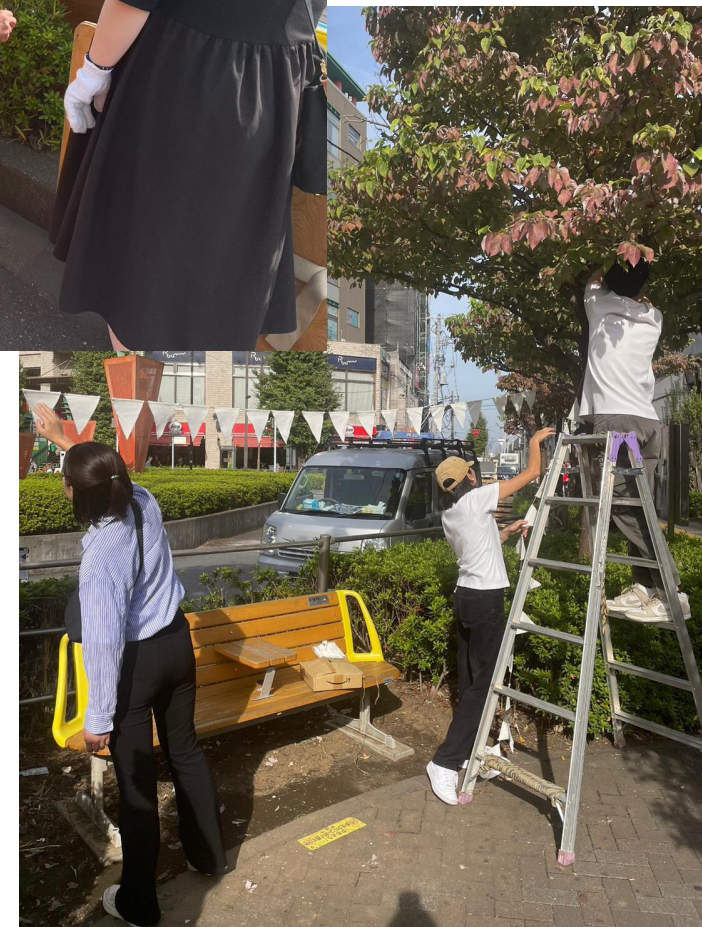


飲食がしたい	31
休みたい/ゆっくり/のんびりしたい	28
イベントが欲しい	18
芝生やベンチが欲しい	17
子どもと一緒に過ごしたい	16
友達と遊びたい	15
屋台が欲しい	14
店/店舗/売店が欲しい	11
体を動かしたい	11
お酒が飲みたい	10
みんなの場所であってほしい	10

211

※延べ数（同一票内に複数のコメントがあるため）

官民連携の広場づくり



官民連携の広場づくり



交通への影響

実証実験期間中、1時間ごとに駅周辺の交通状況を調査

深刻な渋滞は発生しなかったが数台の送迎車両は継続的にあった

→このエリアの送迎車両の需要への対応についても継続検討が必要

①-1 オリンピック脇
14:00



16:00



2023/10/19

15:00



17:00



10/19 (木)

①-2 TAC方向
14:00



16:00



2023/10/19

15:00



17:00



意見交換（グループワーク20分＋共有10分）

- ① 実証実験で感じた**未来の広場の理想**を教えてください
- ② **理想に近づくために必要なこと**を教えてください
- ③ あなた自身が**関わりたいこと**があれば教えてください