

朝 霞 市

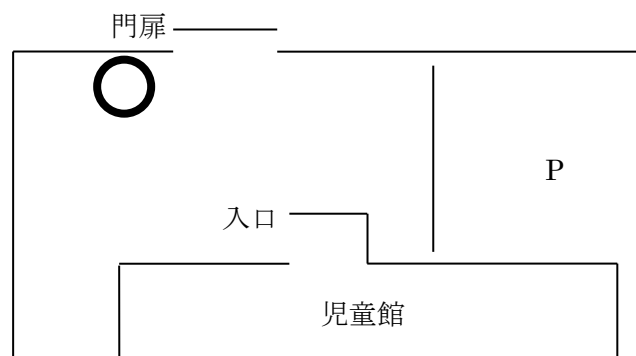
自動販売機設置事業者随時募集 「個別物件資料」

令和6年3月

朝霞市総務部財産管理課

物件番号	A09	施設名称	きたはら児童館	
住 所	北原 2-8-11		設置場所	門扉脇
施設所管課	こども未来課		貸付面積	1.17 m ²
年間延べ来客数	25,792 人 (R4 年度)		職員数	6 人
開館時間	9 時 30 分から 17 時 30 分		開館日	金曜日、祝日(5/5 を除く)、 5/6、年末年始を除く毎日
屋内外の別	屋外		最低制限価格	未設定
年間販売実績	R3 年度 870 本 (個) (R3.6 ～契約のため 10 か月分) R4 年度 1,115 本 (個)	販売物品	缶・PET 飲料	
設置寸法	幅 1,300mm、奥行 900mm、高さ 2,250mm (放熱余地、子メータ設置部、空き容器回収箱設置部分を含む。)			
価格条件	定価の 10 円以上値引き			
その他指定	なし			

平面図

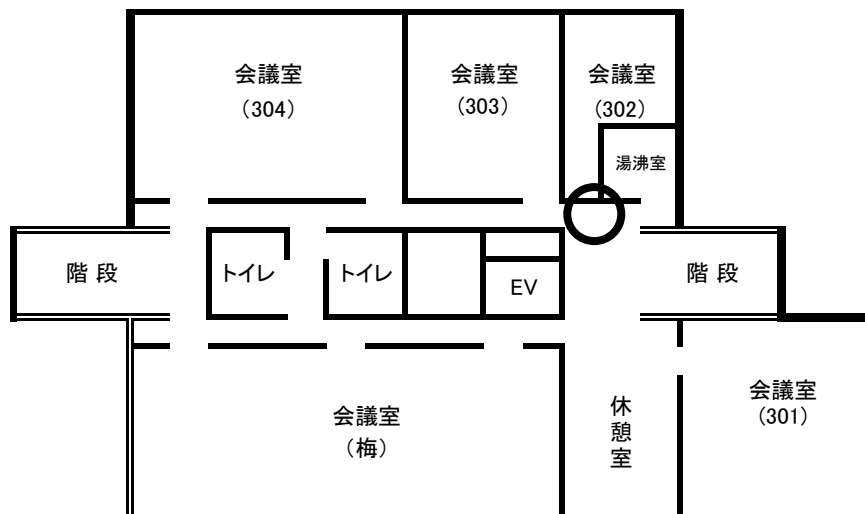


写真



物件番号	A12	施設名称	朝霞市民会館 B	
住 所	本町1-26-1		設置場所	会議棟3階階段脇
施設所管課	地域づくり支援課		貸付面積	0.96 m ²
年間延べ来客数	201,741 人		職員数	8 人 (R05.11 現在)
開館時間	9 時 00 分から 21 時 30 分		開館日	1/1~1/3、12/29~12/31 を除く毎日 ※臨時休館日有り
屋内外の別	屋内		最低制限価格	未設定
年間販売 実 績	R3 年度 1,896 本 (個) R4 年度 2,140 本 (個)		販売物品	ミルク挽きコーヒー (カップ ベンダー) または缶・ペッ トボトル飲料
設置寸法	幅 1,200mm、奥行 800mm、高さ 2,250mm (放熱余地、子メータ設置部、空き容器回収箱設置部分を含む。)			
価格条件	希望小売価格 (定価) 以下とする。			
その他指定				

平面図

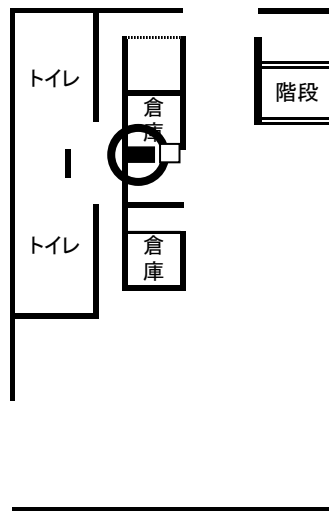


写真

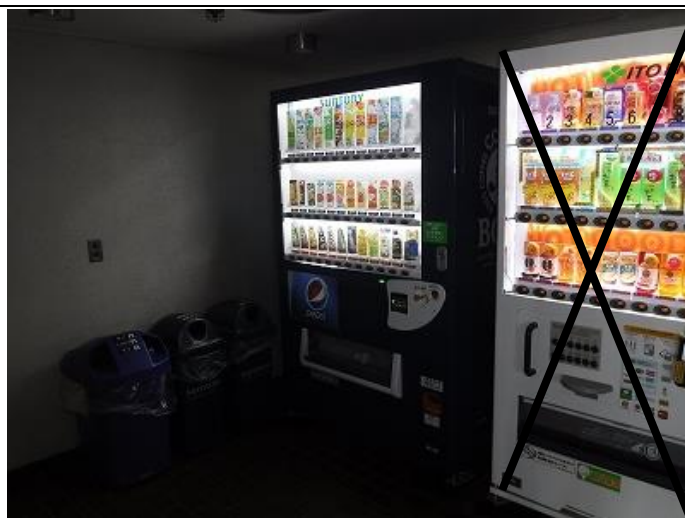


物件番号	A14	施設名称	朝霞市民会館 D	
住 所	本町1-26-1		設置場所	ホワイエ（ホール棟ロビー左）
施設所管課	地域づくり支援課		貸付面積	1.35 m ²
年間延べ来客数	201,741 人		職員数	8 人（R05.11 現在）
開館時間	9 時 00 分から 21 時 30 分		開館日	1/1~1/3、12/29~12/31 を除く毎日 ※臨時休館日有り
屋内外の別	屋内		最低制限価格	未設定
年間販売実績	R3 年度 1,490 本（個） R4 年度 2,498 本（個）		販売物品	缶・ペットボトル飲料
設置寸法	幅 1,500mm、奥行 900mm、高さ 2,100mm (放熱余地、子メータ設置部、空き容器回収箱設置部分を含む。)			
価格条件	希望小売価格（定価）以下とする。			
その他指定				

平面図

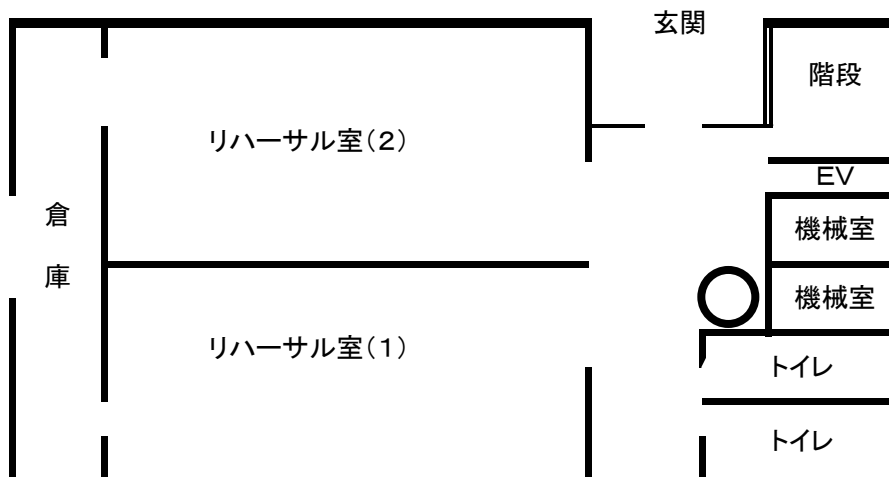


写真

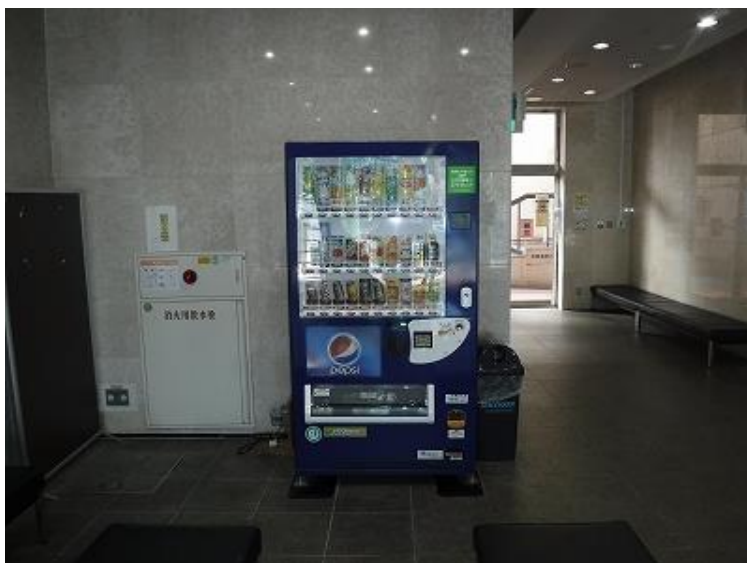


物件番号	A15	施設名称	朝霞市民会館 E	
住 所	本町1-26-1		設置場所	新館1階ロビー
施設所管課	地域づくり支援課		貸付面積	0.96 m ²
年間延べ来客数	201,741 人		職員数	8 人 (R05.11 現在)
開館時間	9 時 00 分から 21 時 30 分		開館日	1/1~1/3、12/29~12/31 を除く毎日 ※臨時休館日有り
屋内外の別	屋内		最低制限価格	未設定
年間販売 実 績	R3 年度 3,545 本 (個) R4 年度 3,538 本 (個)	販売物品	缶・ペットボトル飲料	
設置寸法	幅 1,200mm、奥行 800mm、高さ 2,400mm (放熱余地、子メータ設置部、空き容器回収箱設置部分を含む。)			
価格条件	希望小売価格 (定価) 以下とする。			
その他指定				

平面図

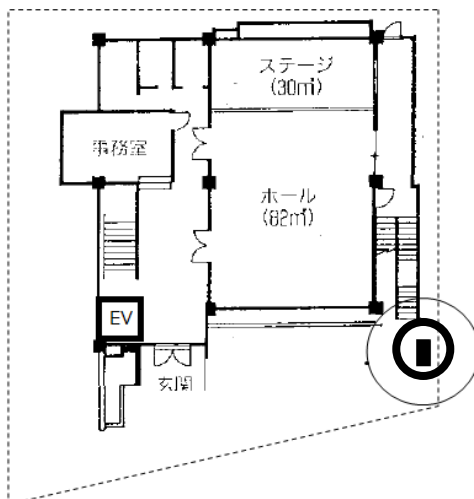


写真



物件番号	A17	施設名称	市民センターA	
住 所	西弁財 2-2-3		設置場所	屋外階段脇
施設所管課	地域づくり支援課		貸付面積	0.72 m ²
年間延べ来客数	18,539 人		職員数	10 人 (R05.11 現在)
開館時間	9 時 00 分から 21 時 30 分		開館日	毎週火曜日及び 1/1~1/3、 12/29~12/31 を除く毎日
屋内外の別	屋外		最低制限価格	未設定
年間販売 実績	R3 年度 14,353 本 (個) R4 年度 16,280 本 (個)		販売物品	缶・ペットボトル飲料
設置寸法	幅 1,200mm、奥行 600mm、高さ 2,300mm (放熱余地、子メータ設置部、空き容器回収箱設置部分を含む。)			
価格条件	希望小売価格 (定価) 以下とする。			
その他指定	災害対応型自動販売機とする			

平面図

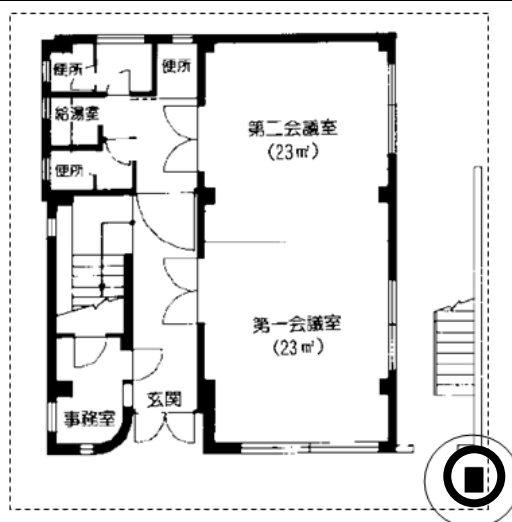


写真



物件番号	A17	施設名称	市民センターA	
住 所	朝志ヶ丘3-8-16		設置場所	駐輪場脇
施設所管課	地域づくり支援課		貸付面積	0.72 m ²
年間延べ来客数	10,737人		職員数	10人 (R05.11現在)
開館時間	9時00分から21時30分		開館日	毎週火曜日及び 1/1~1/3、 12/29~12/31を除く毎日
屋内外の別	屋外		最低制限価格	未設定
年間販売実績			販売物品	缶・ペットボトル飲料
設置寸法	幅 800mm、奥行 900mm、高さ 2,500mm (放熱余地、子メータ設置部、空き容器回収箱設置部分を含む。)			
価格条件	希望小売価格(定価)以下とする。			
その他指定	災害対応型自動販売機とする			

平面図

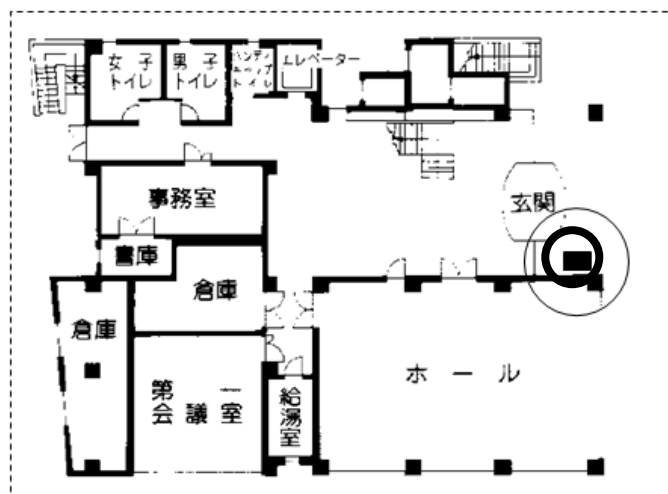


写真



物件番号	A17	施設名称	市民センターA	
住 所	宮戸1-2-60		設置場所	玄関脇
施設所管課	地域づくり支援課		貸付面積	1.08 m ²
年間延べ来客数	31,017人		職員数	10人 (R05.11現在)
開館時間	9時00分から21時30分		開館日	毎週月曜日及び1/1~1/3、12/29~12/31を除く毎日
屋内外の別	屋外		最低制限価格	未設定
年間販売実績			販売物品	缶・ペットボトル飲料
設置寸法	幅1,200mm、奥行900mm、高さ2,400mm (放熱余地、子メータ設置部、空き容器回収箱設置部分を含む。)			
価格条件	希望小売価格(定価)以下とする。			
その他指定	災害対応型自動販売機とする			

平面図

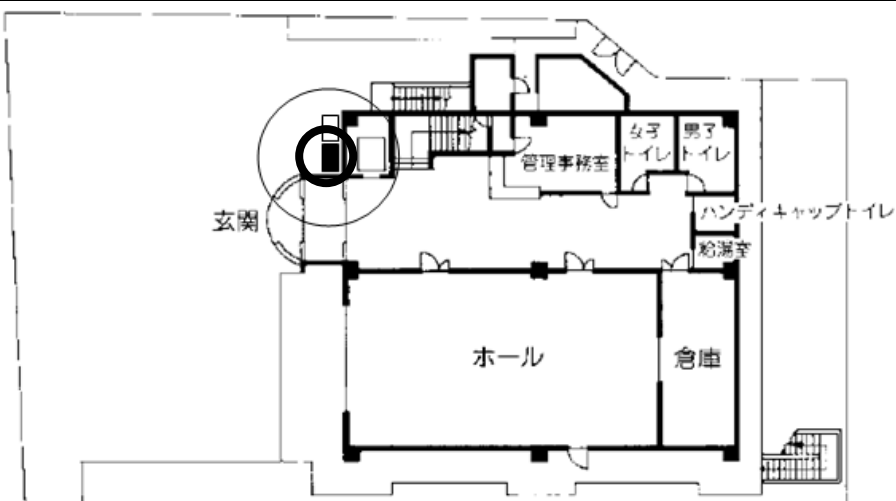


写真



物件番号	A17	施設名称	市民センターA
住 所	栄町4-4-26	設置場所	玄関脇
施設所管課	地域づくり支援課	貸付面積	1.08 m ²
年間延べ来客数	19,487人	職員数	10人 (R05.11現在)
開館時間	9時00分から21時30分	開館日	毎週月曜日及び1/1~1/3、12/29~12/31を除く毎日
屋内外の別	屋外	最低制限価格	未設定
年間販売実績		販売物品	缶・ペットボトル飲料
設置寸法	幅1,200mm、奥行900mm、高さ2,300mm (放熱余地、子メータ設置部、空き容器回収箱設置部分を含む。)		
価格条件	希望小売価格(定価)以下とする。		
その他指定	災害対応型自動販売機とする		

平面図

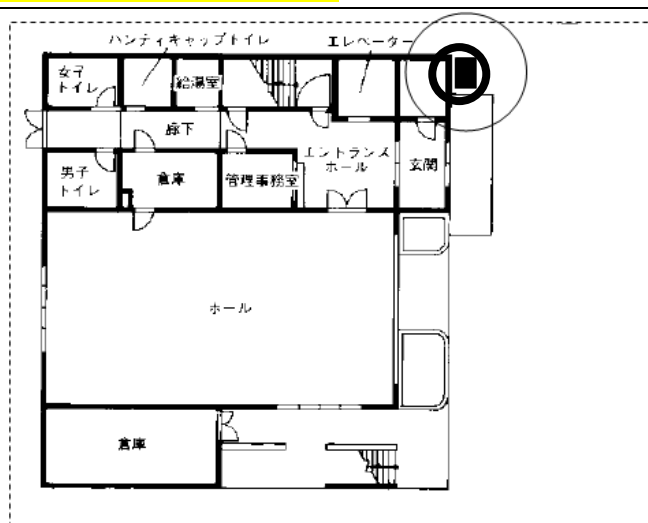


写真



物件番号	A17	施設名称	市民センターA
住 所	仲町1-2-16	設置場所	玄関脇
施設所管課	地域づくり支援課	貸付面積	1.08 m ²
年間延べ来客数	20,007人	職員数	10人 (R05.11現在)
開館時間	9時00分から21時30分	開館日	毎週火曜日及び 1/1~1/3、 12/29~12/31を除く毎日
屋内外の別	屋外	最低制限価格	未設定
年間販売 実績		販売物品	缶・ペットボトル飲料
設置寸法	幅1,200mm、奥行900mm、高さ2,000mm (放熱余地、子メータ設置部、空き容器回収箱設置部分を含む。)		
価格条件	希望小売価格(定価)以下とする。		
その他指定	災害対応型自動販売機とする		

平面図

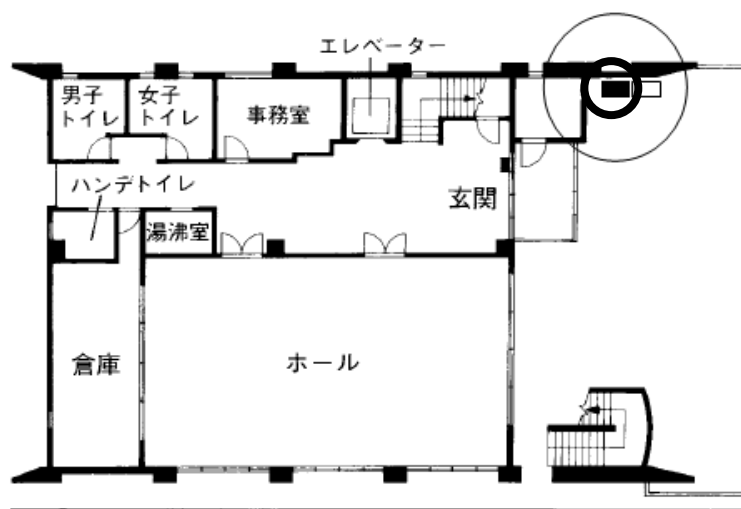


写真



物件番号	A17	施設名称	市民センターA
住 所	大字溝沼1057-3	設置場所	玄関脇
施設所管課	地域づくり支援課	貸付面積	1.26 m ²
年間延べ来客数	28,894 人	職員数	10 人 (R05.11 現在)
開館時間	9 時 00 分から 21 時 30 分	開館日	毎週月曜日及び 1/1/～1/3、 12/29～12/31 を除く毎日
屋内外の別	屋外	最低制限価格	未設定
年間販売 実績		販売物品	缶・ペットボトル飲料
設置寸法	幅 1,400mm、奥行 900mm、高さ 2,500mm (放熱余地、子メータ設置部、空き容器回収箱設置部分を含む。)		
価格条件	希望小売価格(定価)以下とする。		
その他指定	災害対応型自動販売機とする		

平面図

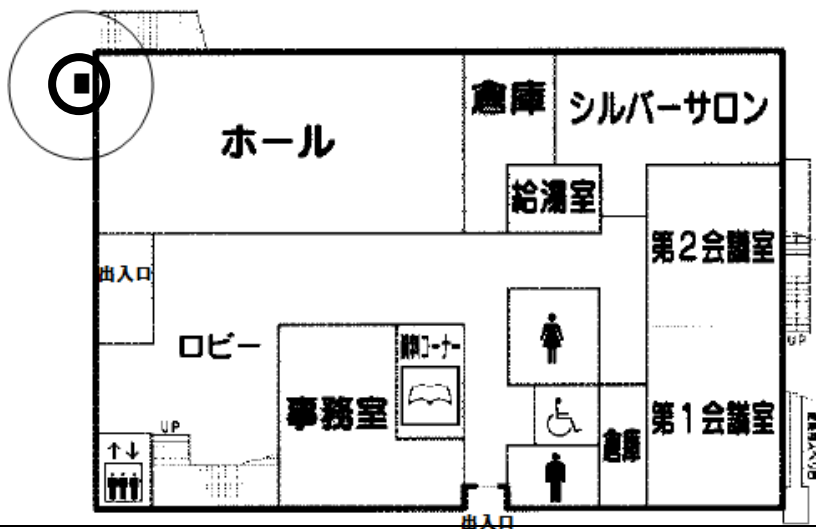


写真



物件番号	A17	施設名称	市民センターA
住 所	根岸台2-15-12	設置場所	玄関脇
施設所管課	地域づくり支援課	貸付面積	1.08 m ²
年間延べ来客数	27,244 人	職員数	18 人 (R05.11 現在)
開館時間	9 時 00 分から 21 時 30 分	開館日	毎週月曜日及び 1/1~1/3、 12/29~12/31 を除く毎日
屋内外の別	屋外	最低制限価格	未設定
年間販売 実績		販売物品	缶・ペットボトル飲料
設置寸法	幅 1,200mm、奥行 900mm、高さ 2,400mm (放熱余地、子メータ設置部、空き容器回収箱設置部分を含む。)		
価格条件	希望小売価格(定価)以下とする。		
その他指定	災害対応型自動販売機とする		

平面図

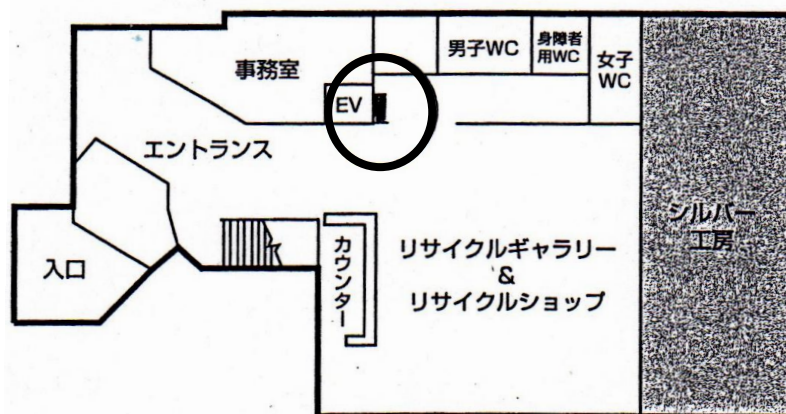


写真



物件番号	A27	施設名称	リサイクルプラザ
住 所	朝霞市大字浜崎 6 6 4 - 2	設置場所	1 階フロア
施設所管課	資源リサイクル課	貸付面積	1.40 m ²
年間延べ来客数	86,430 人 (令和 4 年度)	職員数	8 人 (会計年度任用職員含)
開館時間	午前 9 時から午後 5 時	開館日	木曜日、祝日を除く毎日
屋内外の別	屋内	最低制限価格	未設定
年間販売 実績	R3 年度 1,168 本 (個) R4 年度 1,006 本 (個)	販売物品	缶、ペットボトル飲料
設置寸法	幅 1,800mm、奥行 900mm、高さ 2,500mm (放熱余地、子メータ設置部、空き容器回収箱設置部分を含む。)		
価格条件	指定なし		
その他指定			

平面図

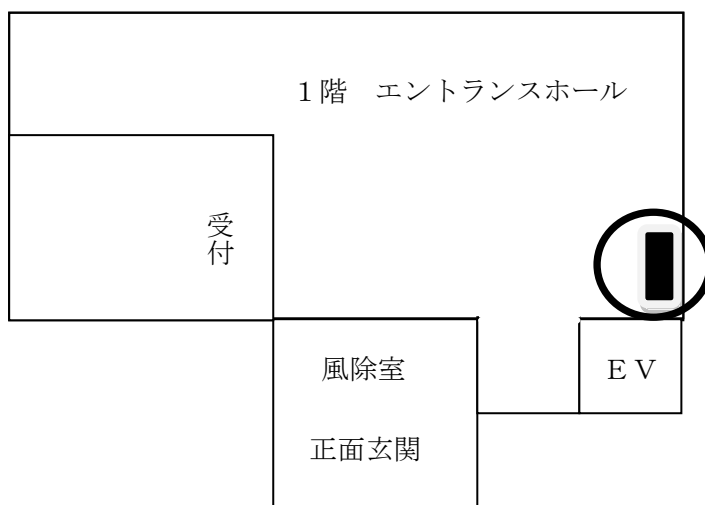


写真

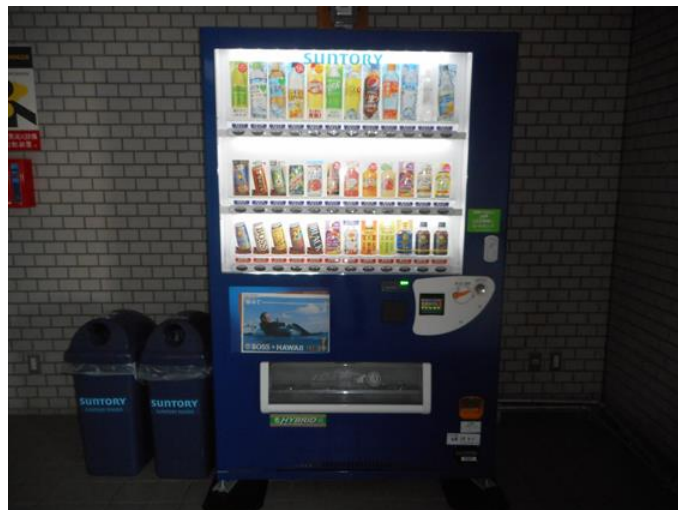


物件番号	A28	施設名称	水道庁舎	
住 所	朝霞市泉水 2-13-1		設置場所	1階エントランスホール
施設所管課	上下水道総務課		貸付面積	1.44 m ²
年間延べ来客数	不明		職員数	41 人
開館時間	午前 8 時 3 0 分		開館日	土日祝日を除く毎日
屋内外の別	屋内		最低制限価格	未設定
年間販売 実績	R3 年度 4,705 本 (個)	R4 年度 3,811 本 (個)	販売物品	缶・PET 飲料
設置寸法	幅 1,800mm、奥行 900mm、高さ 2,250mm (放熱余地、子メータ設置部、空き容器回収箱設置部分を含む。)			
価格条件	指定なし			
その他指定				

平面図



写真



物件番号	B30	物件名	中道公園	
住 所	本町1丁目38番地		設置面積	1.92 m ²
施設所管課	みどり公園課		設置場所	トイレ脇
屋内外の別	屋外		最低制限価格	未設定
年間販売 実績	R3年度 設置なし R4年度 設置なし		販売物品	缶・PET ボトル飲料
設置寸法	幅 1,600mm、奥行 1,200mm、高さ 2,500mm (放熱余地、子メータ設置部、空き容器回収箱設置部分を含む。)			
価格条件	指定なし			
その他指定	なし			

平面図

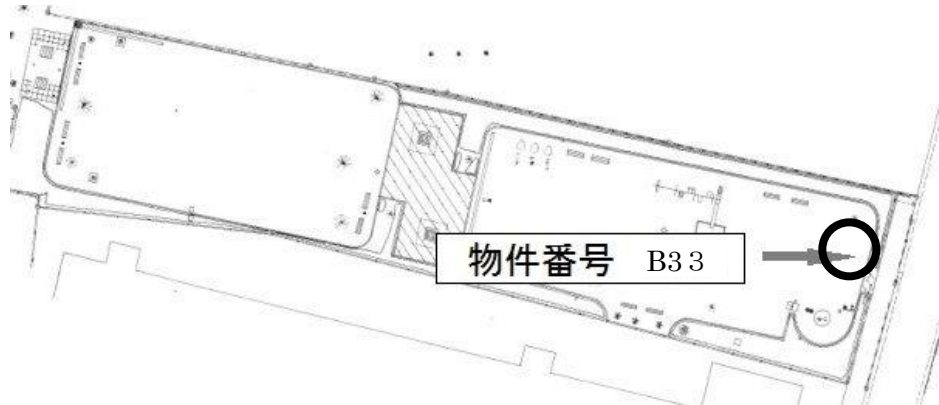


写真



物件番号	B33	物件名	北浦公園	
住 所	膝折町4丁目2番地		設置面積	1.92 m ²
施設所管課	みどり公園課		設置場所	入口右側
屋内外の別	屋外		最低制限価格	未設定
年間販売 実績	R3年度 設置なし R4年度 設置なし		販売物品	缶・PET ボトル飲料
設置寸法	幅 1,600mm、奥行 1,200mm、高さ 2,500mm (放熱余地、子メータ設置部、空き容器回収箱設置部分を含む。)			
価格条件	指定なし			
その他指定	なし			

平面図

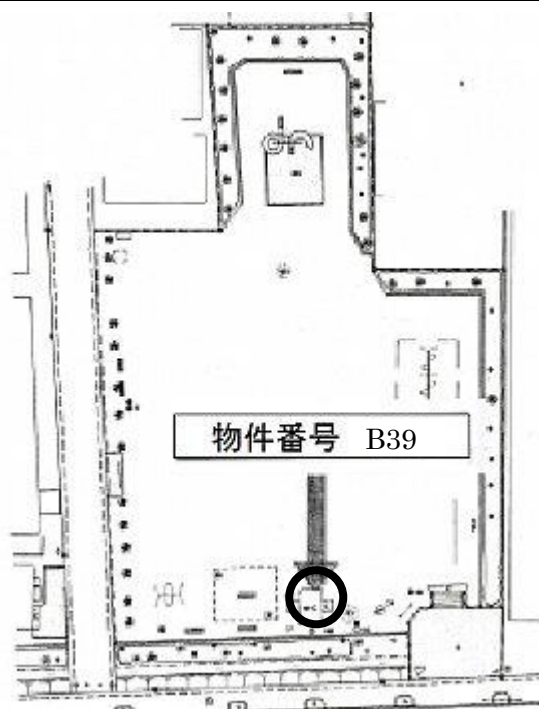


写真



物件番号	B39	物件名	上の原公園	
住 所	幸町3丁目9番地		設置面積	1.92 m ²
施設所管課	みどり公園課		設置場所	トイレ脇
屋内外の別	屋外		最低制限価格	未設定
年間販売 実績	R3年度 設置なし R4年度 設置なし		販売物品	缶・PET ボトル飲料
設置寸法	幅 1,600mm、奥行 1,200mm、高さ 2,500mm (放熱余地、子メータ設置部、空き容器回収箱設置部分を含む。)			
価格条件	指定なし			
その他指定	なし			

平面図



写真



物件番号	B42	物件名	堂の下公園	
住 所	大字岡地内		設置面積	1.92 m ²
施設所管課	みどり公園課		設置場所	パーゴラ脇
屋内外の別	屋外		最低制限価格	未設定
年間販売 実 績	R3 年度 1042 本 R4 年度 1671 本		販売物品	缶・PET ボトル飲料
設置寸法	幅 1,600mm、奥行 1,200mm、高さ 2,500mm (放熱余地、子メータ設置部、空き容器回収箱設置部分を含む。)			
価格条件	指定なし			
その他指定	なし			

平面図

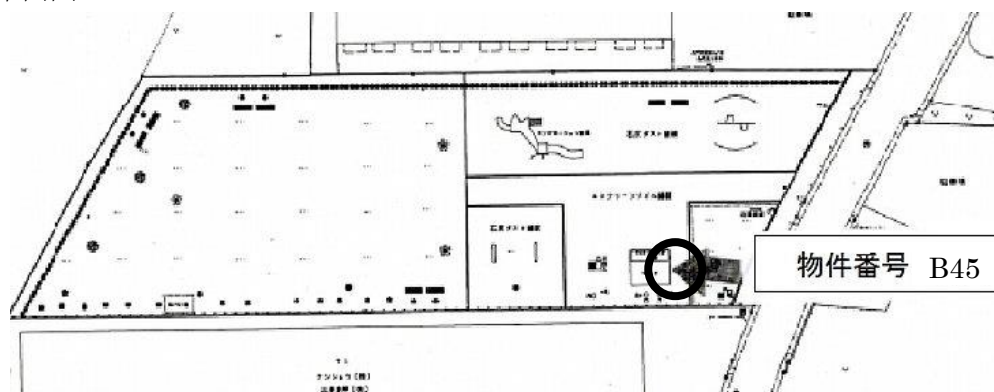


写真



物件番号	B45	物件名	いずみ公園	
住 所	泉水1丁目3番地	設置面積	1.92 m ²	
施設所管課	みどり公園課	設置場所	トイレ脇	
屋内外の別	屋外	最低制限価格	未設定	
年間販売 実績	R3年度 設置なし R4年度 設置なし	販売物品	缶・PET ボトル飲料	
設置寸法	幅 1,600mm、奥行 1,200mm、高さ 2,500mm (放熱余地、子メータ設置部、空き容器回収箱設置部分を含む。)			
価格条件	指定なし			
その他指定	なし			

平面図

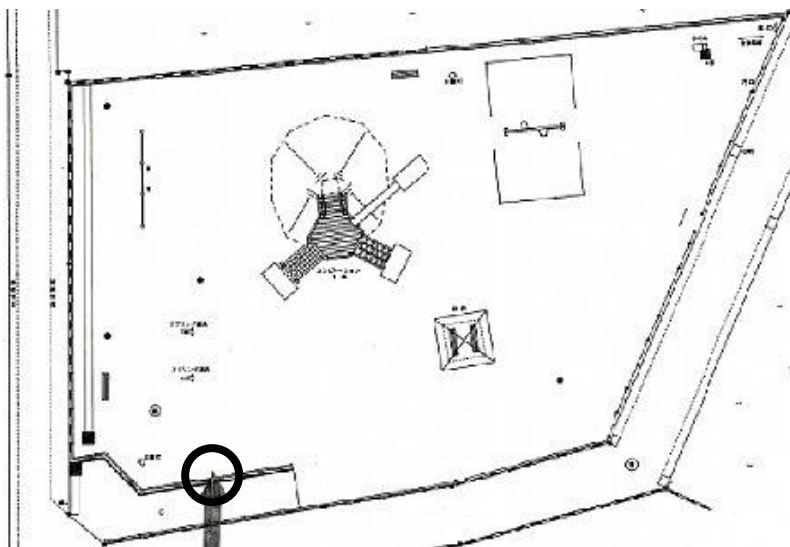


写真



物件番号	B46	物件名	浜崎峡公園	
住 所	浜崎4丁目11番地		設置面積	1.92 m ²
施設所管課	みどり公園課		設置場所	南側入口脇
屋内外の別	屋外		最低制限価格	未設定
年間販売 実績	R3年度 1987本 R4年度 1692本		販売物品	缶・PETボトル飲料
設置寸法	幅 1,600mm、奥行 1,200mm、高さ 2,500mm (放熱余地、子メータ設置部、空き容器回収箱設置部分を含む。)			
価格条件	指定なし			
その他指定	なし			

平面図

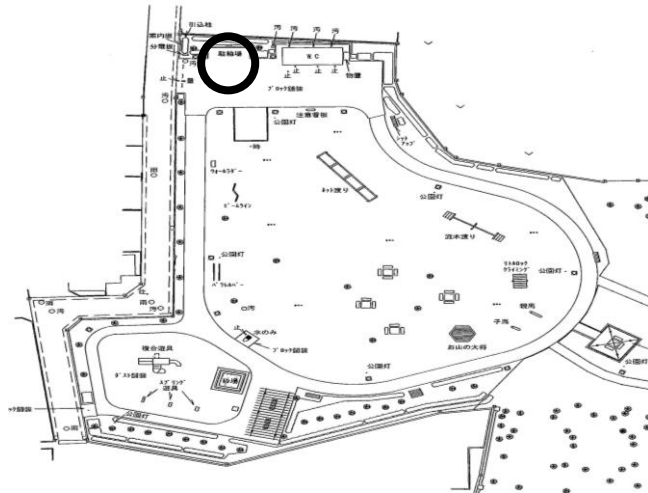


写真



物件番号	B48	物件名	根岸台自然公園	
住 所	根岸台8丁目8番		設置面積	1.92 m ²
施設所管課	みどり公園課		設置場所	根岸台自然公園
屋内外の別	屋外		最低制限価格	未設定
年間販売 実績	R3 年度 設置なし R4 年度 設置なし		販売物品	缶・PET ボトル飲料
設置寸法	幅 1,600mm、奥行 1,200mm、高さ 2,500mm (放熱余地、子メータ設置部、空き容器回収箱設置部分を含む。)			
価格条件	指定なし			
その他指定	設置者にて電源コンセント等設置			

平面図

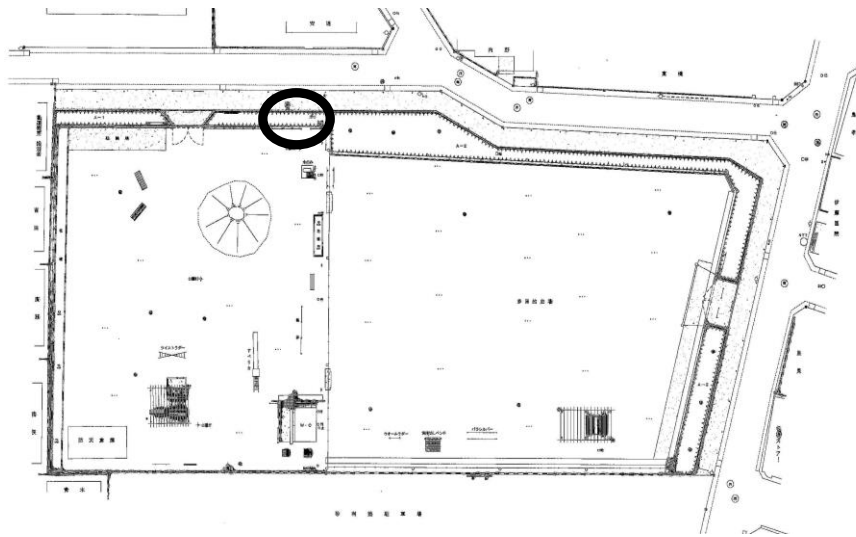


写真



物件番号	B49	物件名	三原公園	
住 所	三原1丁目24番		設置面積	1.92 m ²
施設所管課	みどり公園課		設置場所	三原公園
屋内外の別	屋外		最低制限価格	未設定
年間販売実績	R3 年度 設置なし	R4 年度 設置なし	販売物品	缶・PET ボトル飲料
設置寸法	幅 1,600mm、奥行 1,200mm、高さ 2,500mm (放熱余地、子メータ設置部、空き容器回収箱設置部分を含む。)			
価格条件	指定なし			
その他指定	設置者にて電源コンセント等設置、落札後市で柵撤去			

平面



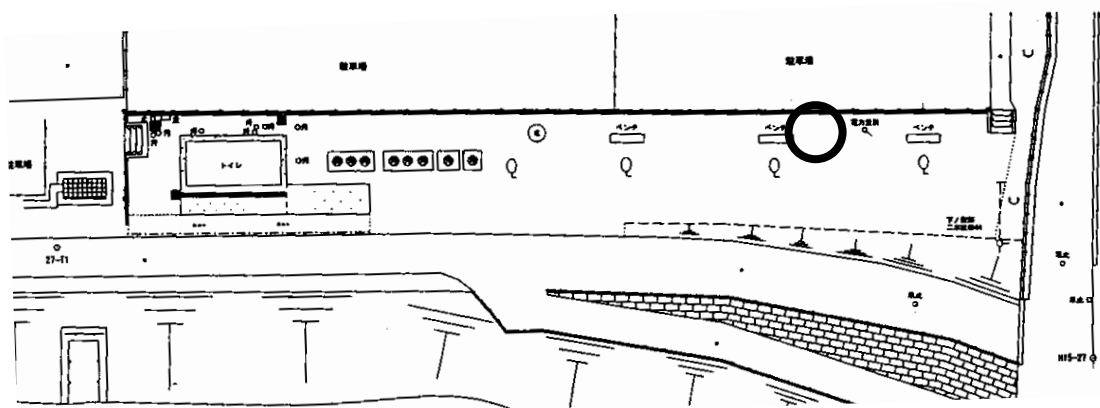
図

写真



物件番号	B50	物件名	新高橋ふれあい広場	
住 所	大字溝沼		設置面積	1.92 m ²
施設所管課	みどり公園課		設置場所	新高橋ふれあい広場
屋内外の別	屋外		最低制限価格	未設定
年間販売 実績	R3 年度 設置なし	販売物品	缶・PET ボトル飲料	
	R4 年度 設置なし			
設置寸法	幅 1,600mm、奥行 1,200mm、高さ 2,500mm (放熱余地、子メータ設置部、空き容器回収箱設置部分を含む。)			
価格条件	指定なし			
その他指定	設置者にて電源コンセント等設置			

平面図

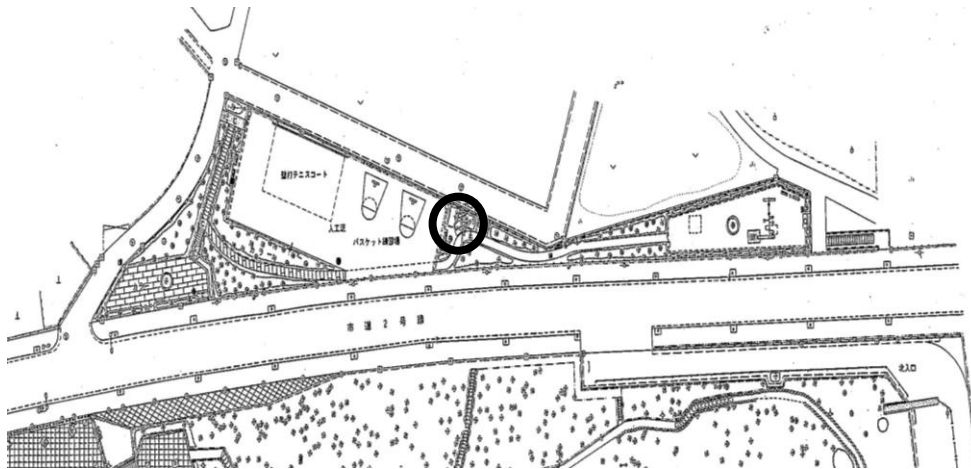


写真



物件番号	B51	物件名	城山公園 バスケットコート	
住 所	大字岡		設置面積	1.76 m ²
施設所管課	みどり公園課		設置場所	城山公園バスケットコート
屋内外の別	屋外		最低制限価格	未設定
年間販売 実績	R3 年度 設置なし		販売物品	缶・PET ボトル飲料
	R4 年度 設置なし			
設置寸法	幅 1,600mm、奥行 1,100mm、高さ 2,500mm (放熱余地、子メータ設置部、空き容器回収箱設置部分を含む。)			
価格条件	指定なし			
その他指定	設置者にて電源コンセント等設置、設置位置変更については協議可			

平面図

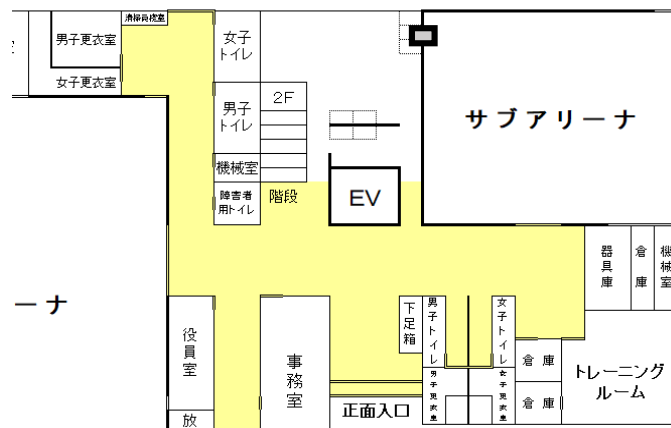


写真



物件番号	C05	施設名称	総合体育館 E	
住 所	青葉台 1-8-1	設置場所	1階ラウンジ前右側手前	
施設所管課	生涯学習・スポーツ課	貸付面積	1.26 m ²	
年間延べ来客数	260,627 人 (R4)	職員数	21 人 (R5.11 月現在)	
開館時間	9時から 21時 30分まで	開館日	349 日 休館日 (月に1日程度) 及び年末年始 (12月31日~1月3日) を除く	
屋内外の別	屋内	最低制限価格	未設定	
年間販売実績	R3 年度——本 (個) R4 年度——本 (個)	販売物品	缶、ペットボトル	
設置寸法	幅 1,400mm、奥行 900mm、高さ 2,250mm (放熱余地、子メータ設置部、空き容器回収箱設置部分を含む。)			
価格条件	指定なし			
その他指定	使用するコンセントは 200V 用とする			

平面図

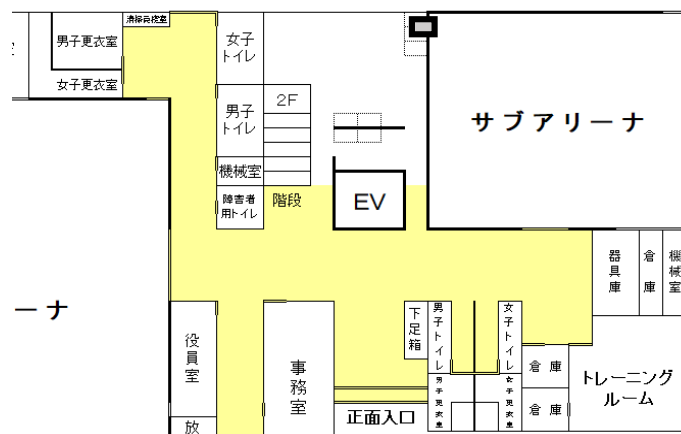


写真



物件番号	C06	施設名称	総合体育館 F
住 所	青葉台 1-8-1	設置場所	1階ラウンジ手前右側 2番目
施設所管課	生涯学習・スポーツ課	貸付面積	1.26 m ²
年間延べ来客数	260,627 人 (R4)	職員数	21 人 (R5.11 月現在)
開館時間	9時から 21時 30分まで	開館日	349 日 休館日 (月に1日程度) 及び年未 年始 (12月31日~1月3日) を 除く
屋内外の別	屋内	最低制限価格	未設定
年間販売 実績	R3 年度 291 本 R4 年度 1,333 本	販売物品	缶・ペットボトル
設置寸法	幅 1,400mm、奥行 900mm、高さ 2,250mm (放熱余地、子メータ設置部、空き容器回収箱設置部分を含む。)		
価格条件	指定なし		
その他指定	指定なし		

平面図

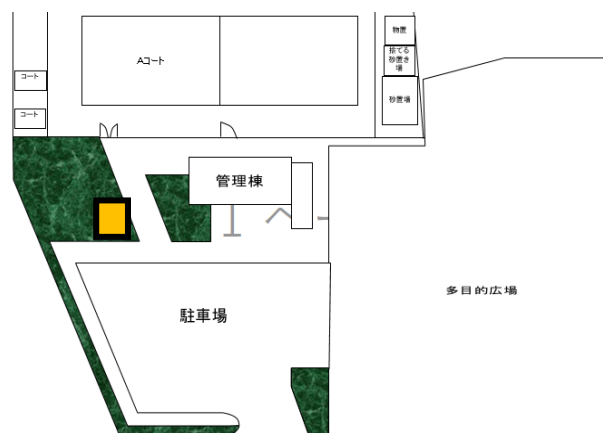


写真



物件番号	C08	施設名称	滝の根テニスコート	
住 所	溝沼 2-962		設置場所	管理棟左側
施設所管課	生涯学習・スポーツ課		貸付面積	1.53 m ²
年間延べ来客数	27,356 人 (R4)		職員数	5 人
開館時間	8 時 30 分から 16 時 30 分		開館日	349 日
屋内外の別	屋外		最低制限価格	未設定
年間販売 実績	R3 年度 1,841 本 R4 年度 1,800 本		販売物品	缶・ペットボトル
設置寸法	幅 1,700mm、奥行 900mm、高さ 2,250mm (放熱余地、子メータ設置部、空き容器回収箱設置部分を含む。)			
価格条件	指定なし			
その他指定	指定なし			

平面図

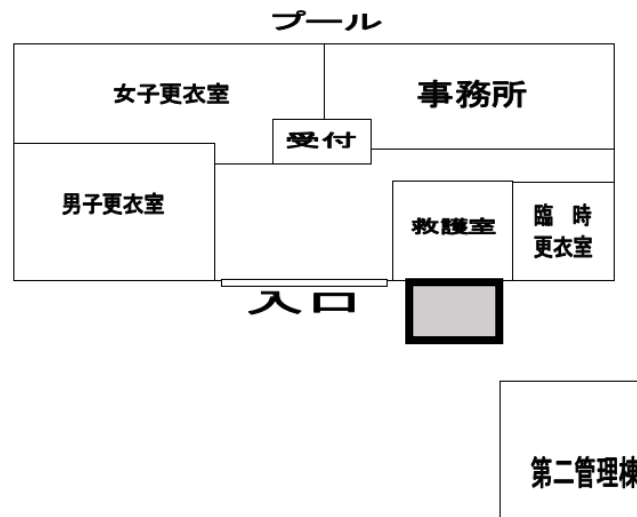


写真

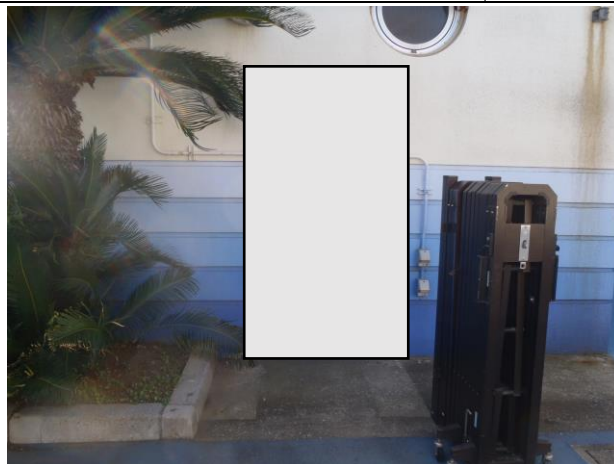


物件番号	C10	施設名称	溝沼子どもプール A	
住 所	大字溝沼 1 0 3 3 番地	設置場所	正面入り口右側 左	
施設所管課	生涯学習・スポーツ課	貸付面積	1.53 m ²	
年間延べ来客数	12,530 人 (R4)	職員数	14 人 (R5.11 月現在) 施設管理会社従業員	
開館時間	9 時 30 分から 17 時 00 分まで	開館日	7 月第 2 土曜日 から 9 月第 1 日曜日 計 58 日間	
屋内外の別	屋外	最低制限価格	未設定	
年間販売 実 績	R3 年度 381 本 R4 年度 902 本	販売物品	缶・ペットボトル	
設置寸法	幅 1,700mm、奥行 900mm、高さ 2,250mm (放熱余地、子メータ設置部、空き容器回収箱設置部分を含む。)			
価格条件	指定なし			
その他指定	指定なし			

平面図

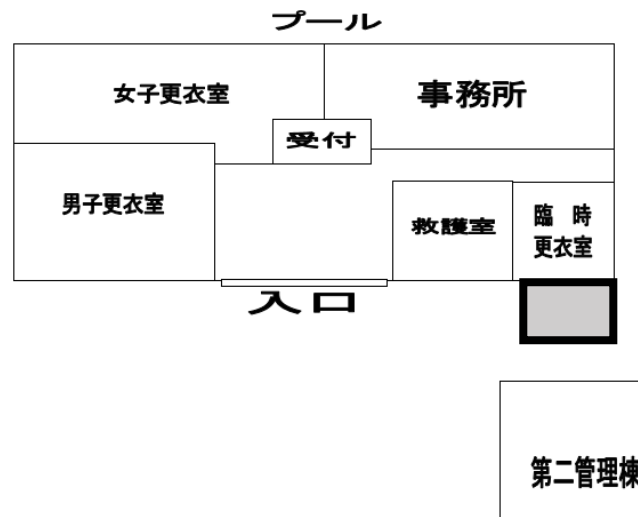


写真



物件番号	C11	施設名称	溝沼子どもプール B	
住 所	大字溝沼 1 0 3 3 番地		設置場所	正面入り口右側 右
施設所管課	生涯学習・スポーツ課		貸付面積	1.53 m ²
年間延べ来客数	12,530 人 (R4)		職員数	14 人 (R5.11 月現在) 施設管理会社従業員
開館時間	9 時 30 分から 17 時 00 分まで		開館日	7 月第 2 土曜日 から 9 月第 1 日曜日 計 58 日間
屋内外の別	屋外		最低制限価格	未設定
年間販売 実 績	R3 年度 674 本 R4 年度 437 本		販売物品	缶・ペットボトル
設置寸法	幅 1,700mm、奥行 900mm、高さ 2,250mm (放熱余地、子メータ設置部、空き容器回収箱設置部分を含む。)			
価格条件	指定なし			
その他指定	指定なし			

平面図

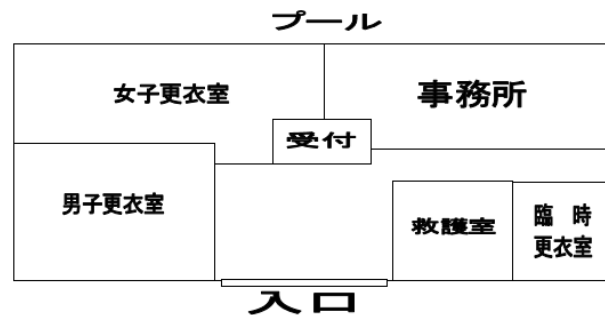


写真



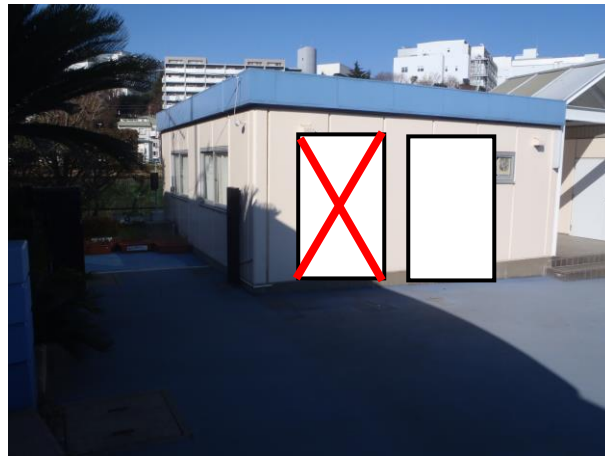
物件番号	C13	施設名称	溝沼子どもプール D	
住 所	大字溝沼 1 0 3 3 番地		設置場所	第 2 管理棟正面入口右
施設所管課	生涯学習・スポーツ課		貸付面積	1.53 m ²
年間延べ来客数	12,530 人 (R4)		職員数	14 人 (R5.11 月現在) 施設管理会社従業員
開館時間	9 時 30 分から 17 時 00 分まで		開館日	7 月第 2 土曜日 から 9 月第 1 日曜日 計 58 日間
屋内外の別	屋外		最低制限価格	未設定
年間販売 実 績	R3 年度 1,495 本 R4 年度 2,127 本		販売物品	アイスクリーム
設置寸法	幅 1,700mm、奥行 900mm、高さ 2,250mm (放熱余地、子メータ設置部、空き容器回収箱設置部分を含む。)			
価格条件	指定なし			
その他指定	指定なし			

平面図



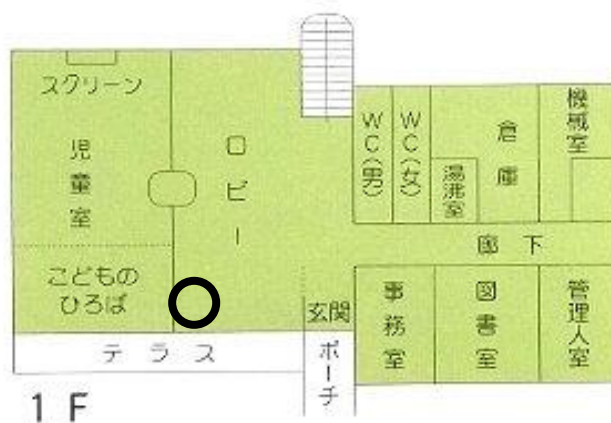
 第二管理棟

写真



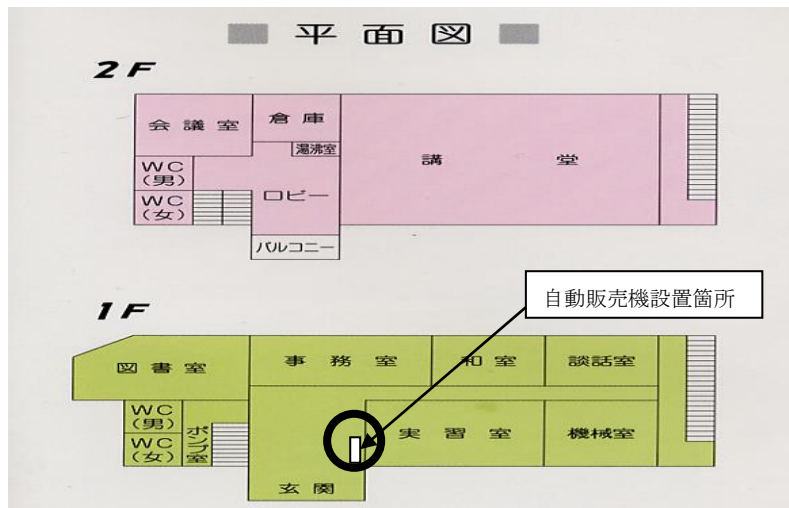
物件番号	C15	施設名称	東朝霞公民館	
住 所	根岸台6丁目8番45号	設置場所	1階ホールこどもの広場前	
施設所管課	中央公民館	貸付面積	1.87 m ²	
年間延べ来客数	41,189人(令和4年度)	職員数	7人(R5.11現在)	
開館時間	9時00分から21時30分	開館日	毎月第1・3・5日曜日、第2・4月曜日、祝日、年末年始を除く毎日	
屋内外の別	屋内	最低制限価格	未設定	
年間販売実績	R3年度 2,646本(個) R4年度 2,530本(個)	販売物品	缶・ペットボトル飲料	
設置寸法	幅1,700mm、奥行1,100mm、高さ2,250mm (放熱余地、子メータ設置部、空き容器回収箱設置部分を含む。)			
価格条件	定価の10円以上値引き			
その他指定	災害対応型自動販売機とする			

平面図



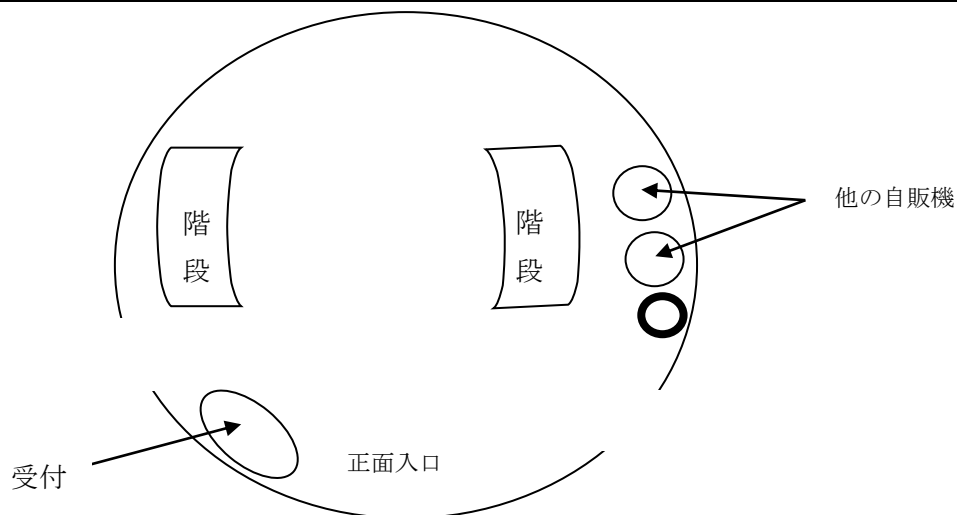
物件番号	C18	施設名称	北朝霞公民館
住 所	朝志ヶ丘1丁目4番1号	設置場所	1Fロビー
施設所管課	北朝霞公民館	貸付面積	0.72 m ²
年間延べ来客数	24,612人(令和4年度)	職員数	8人(R5.11現在)
開館時間	9時00分から21時30分	開館日	毎月第1・3・5日曜日、第2・4月曜日、祝日、年末年始を除く毎日
屋内外の別	屋内	最低制限価格	未設定
年間販売実績	R3年度 1,359本 R4年度 1,341本	販売物品	缶・ペットボトル飲料
設置寸法	幅800mm、奥行900mm、高さ2,250mm (放熱余地、子メータ設置部分を含む。)		
価格条件	定価の10円以上値引き		
その他指定	災害対応型自動販売機とする		

平面図



物件番号	C28	施設名称	健康増進センターF	
住 所	大字浜崎 27 番地		設置場所	1 階インナーガーデン通路右
施設所管課	健康づくり課		貸付面積	0.9 m ²
年間延べ来客数	209,702 人		職員数	126 人 (R5.10 現在)
開館時間	9 時 00 分から 22 時 00 分		開館日	第一月曜日 (12~2 月は毎週月曜日) を除く毎日 ※年 1 回施設の点検及び修繕のための長期休館が約 2 週間あり
屋内外の別	屋内		最低制限価格	未設定
年間販売実績	R3 年度 3,114 本 R4 年度 4,053 本 (3 台合計)		販売物品	紙パック飲料
設置寸法	幅 1,000mm、奥行 900mm、高さ 2,300mm (放熱余地、子メータ設置部、空き容器回収箱設置部分を含む。)			
価格条件	価格拘束なし (定価OK)			
その他指定	なし			

平面図



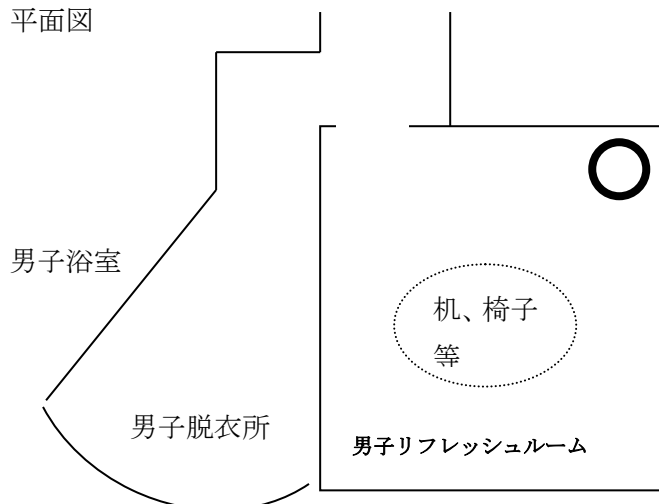
写真

3 台セット
の物件です。



物件番号	C28	施設名称	健康増進センターF	
住 所	大字浜崎 27 番地		設置場所	2 階男子浴室
施設所管課	健康づくり課		貸付面積	1,215 m ²
年間延べ来客数	209,702 人		職員数	126 人 (R5.10 現在)
開館時間	9 時 00 分から 22 時 00 分		開館日	第一月曜日 (12~2 月は毎週月曜日) を除く毎日 ※年 1 回施設の点検及び修繕のための長期休館が約 2 週間あり
屋内外の別	屋内		最低制限価格	未設定
年間販売実績			販売物品	紙パック飲料 「乳飲料」販売必要
設置寸法	幅 1,350mm、奥行 900mm、高さ 2,300mm (放熱余地、子メータ設置部、空き容器回収箱設置部分を含む。)			
価格条件	価格拘束なし (定価OK)			
その他指定	なし			

平面図



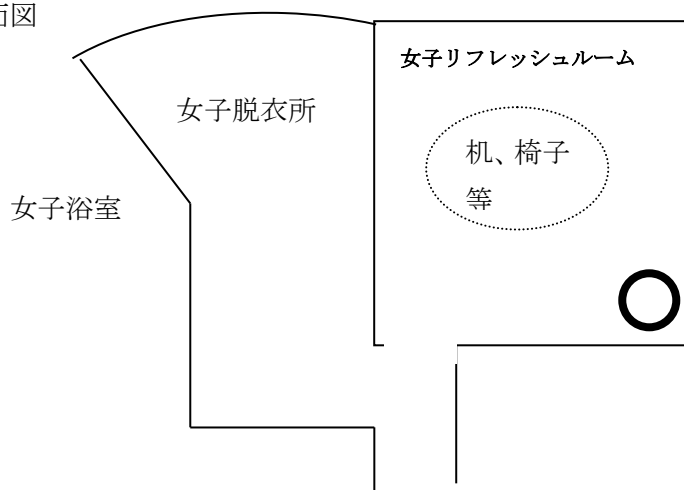
写真

3 台セット
の物件です。



物件番号	C28	施設名称	健康増進センターF
住 所	大字浜崎 27 番地	設置場所	2 階女子浴室
施設所管課	健康づくり課	貸付面積	1.26 m ²
年間延べ来客数	209,702 人	職員数	126 人 (R5.10 現在)
開館時間	9 時 00 分から 22 時 00 分	開館日	第一月曜日 (12~2 月は毎週月曜日) を除く毎日 ※年 1 回施設の点検及び修繕のための長期休館が約 2 週間あり
屋内外の別	屋内	最低制限価格	未設定
年間販売実績		販売物品	紙パック飲料 「乳飲料」販売必要
設置寸法	幅 1,400mm、奥行 900mm、高さ 2,300mm (放熱余地、子メータ設置部、空き容器回収箱設置部分を含む。)		
価格条件	価格拘束なし (定価OK)		
その他指定	なし		

平面図

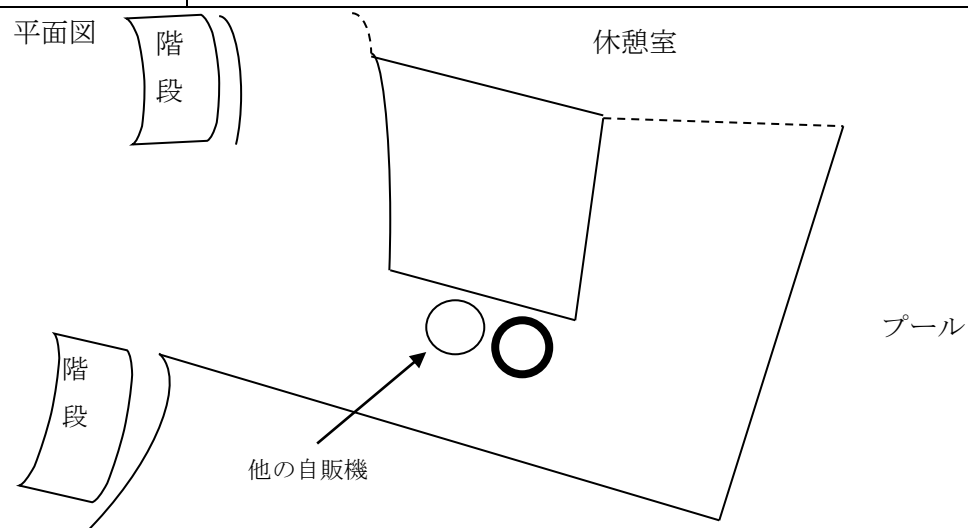


写真

3 台セット
の物件です。



物件番号	C32	施設名称	健康増進センターJ	
住 所	大字浜崎 27 番地		設置場所	2 階観覧席右
施設所管課	健康づくり課		貸付面積	1.53 m ²
年間延べ来客数	209,702 人		職員数	126 人 (R5.10 現在)
開館時間	9 時 00 分から 22 時 00 分		開館日	第一月曜日 (12~2 月は毎週月曜日) を除く毎日 ※年 1 回施設の点検及び修繕のための長期休館が約 2 週間あり
屋内外の別	屋内		最低制限価格	未設定
年間販売実績	R3 年度 3,183 本 R4 年度 2,917 本		販売物品	缶・PET ボトル飲料
設置寸法	幅 1,700mm、奥行 900mm、高さ 2,300mm (放熱余地、子メータ設置部、空き容器回収箱設置部分を含む。)			
価格条件	価格拘束なし (定価OK)			
その他指定				

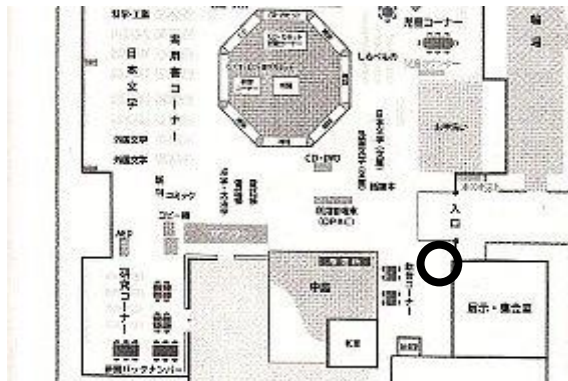


写真



物件番号	C36	物件名	図書館 B	
住 所	青葉台 1-7-26		設置場所	正面玄関脇 (右)
施設所管課	図書館		貸付面積	1.61 m ² 詳細は設置寸法のとおり
年間延べ来客数	163,375 人 (R4 年度来館貸出人数)		職員数	会計年度任用職員含む 42 人 (R5.11 現在)
開館時間	9 時 30 分から 19 時 00 分 (平日) 9 時 30 分から 18 時 00 分 (土日祝)	開館日	開館日 324 日 (R4 年度) 第 2 火曜日、第 4 金曜日、年末年始 (12 月 28 日～1 月 4 日)、特別整理 期間 (年 20 日以内) を除く	
屋内外の別	屋内		最低制限価格	未設定
年間販売 実績	H3 年度 : 1,005 本 R4 年度 : 3,300 本		販売物品	缶・PET ボトル飲料 (いず れもふたの閉まるもの)
設置寸法	本体の外形寸法 幅 1,000mm、奥行 680mm (テーブル等の突起部を除く)、高さ 1,850mm 以内 ※転倒防止用鉄板を含んだ面積は、幅 1,100mm、奥行 1,100mm 以内 ※子メータは本体の上部に設置し、高さは本体を含め 2,200mm 以内。 空き容器回収箱 幅 800mm、奥行 500 mm、高さ 1,000mm 以内 ※本体とは別置すること。			
価格条件	定価の 10 円以上値引き			
その他指定				

平面図



写真

