

令和5年度 第2回朝霞市スポーツ推進審議会 次第

日 時 令和6年2月7日(水)

午後2時00分から

場 所 総合体育館会議室

1 開 会

2 あいさつ 生涯学習部 生涯学習・スポーツ課長 堀川 政昭

3 議 題 (1) 令和5年度スポーツ事業報告について
(2) その他

4 閉 会

朝霞市スポーツ推進審議会委員名簿
(任期：令和5年7月1日から令和7年6月30日まで)

選出の根拠	職名	氏名	職業又は所属
1号委員	会長	石原 茂	朝霞市スポーツ協会
1号委員	副会長	渋谷 昇	朝霞市陸上競技協会
1号委員	委員	馬場 典成	朝霞市スポーツ推進委員
1号委員	委員	塩味 光夫	朝霞市卓球協会
1号委員	委員	奥山 直希	朝霞市ソフトテニス連盟
1号委員	委員	椎橋 成美	朝霞市スポーツ少年団
1号委員	委員	鈴木 静江	朝霞市レクリエーション協会
1号委員	委員	松尾 哲	朝霞市自治会連合会
1号委員	委員	鈴木 智子	東洋大学ライフデザイン学部准教授
1号委員	委員	齋藤 光司	元小学校長
1号委員	委員	高橋 義正	公募委員
2号委員	委員	田中 誠	朝霞市小学校体育連盟
2号委員	委員	稲泉 功	朝霞市中学校体育連盟
2号委員	委員	藤村 勇輝	朝霞警察署 生活安全課
2号委員	委員	久住 毅	埼玉県立朝霞高等学校

(敬称略)

※選出の根拠…… 1号委員：学識経験者 2号委員：関係行政機関の職員

令和5年度 生涯学習・スポーツ課 スポーツ係事業報告

資料

事業名		実施日時	場所	対象	参加人数	備考
第27回朝霞市民ウォークラリー大会		4月16日(日) 午前8時30分～午後1時	宮戸市民センター 周辺(約5kmのコース)	市民 (小学生以上)	R5:13組53人 R4:19組76人	主管：朝霞市スポーツ 推進委員連絡協議会
市民 スポーツ教室	ポッチャ教室	①8月9日(水)～10日(木) ②2月21日(水)～22日(木) 実施予定 午後6時30分～午後8時30分	総合体育館 (サブアリーナ)	市民 (小学生以上)	R5:①24人 R4:①26人 ②23人	講師：朝霞市スポーツ 推進委員連絡協議会
小学生 スポーツ教室	ミニテニス教室	7月25日(火)～27日(木) 午前9時～正午	総合体育館 (メインアリーナ)	小学4～6年生	R5:48人 R4:44人	講師：朝霞市スポーツ 推進委員連絡協議会
	なぎなた教室	8月1日(火)～3日(木) 午前9時～正午	総合体育館 (サブアリーナ)		R5:35人 R4:26人	講師：朝霞市なぎなた 連盟
リピック・パラス ピックガム事業	誰でもOK!記録を破れ	1月27日(土) 午前10時～正午	中央公園陸上競技場	どなたでも	R5:116人 R4:203人	—
溝沼子どもプール		7月8日(土)～9月3日(日) 午前9時30分～午後5時	溝沼子どもプール	未就学児・小学生 付添人(成人)	R5:39,932人 R4:12,530人	—
ビームライフル・ビームピストル スポーツ射撃体験会		①6月11日(日) ②8月26日(土)	総合体育館 (サブアリーナ)	どなたでも	R5:①160人 ②100人 R4:②120人	R4は8月のみ実施
第68回朝霞市民総合体育大会市民体育祭		10月8日(日) 午前8時～午後3時	中央公園陸上競技場	市民	R5:5,000人 R4:3,088人	主管：朝霞市民総合体 育大会実行委員会
市民体育賞表彰式		10月8日(日) 午前11時30分～	中央公園陸上競技場	市民	表彰者 R5:141人 R4:85人	主管：朝霞市民総合体 育大会実行委員会
第62回朝霞市ロードレース大会		11月23日(水・祝) 午前8時30分～午後1時	中央公園陸上競技場 及び朝霞の森周辺	どなたでも (小学生以上)	R5:566人 R4:雨天中止	—
学校体育施設開放		利用日程、時間については学校によって異なる	小学校 10校 中学校 5校	市民 (登録団体)	R5:134,336人 (12月末時点) R4:173,346人	—
陸上競技場個人無料開放		毎週火曜日：午後5時15分～午後9時 第2・4土曜日：午前9時～午後4時45分	中央公園陸上競技場	市民	R5:6,323人 (12月末時点) R4:9,745人	—
総合体育館個人開放		毎週火曜日：正午～午後6時 毎週水曜日：午後3時30分～午後9時30分	総合体育館 (メインアリーナ)	どなたでも	R5:5,384人 (12月末時点) R4:6,664人	—

武道館耐震等改修工事 概要

【敷地概要】

計画敷地 朝霞市本町1丁目12番3号（武道館）

敷地面積 1,911.20㎡

用途地域 近隣商業地域

建ぺい率 80%

容積率 200%

【建物概要】

既存建物

規 模 地上3階

構 造 鉄筋コンクリート造 一部 鉄骨鉄筋コンクリート造

延床面積 912.29㎡

エレベーター棟

規 模 地上3階

構 造 鉄骨造

延床面積 43.98㎡

【工事概要】

○耐震化

耐震壁2か所・スリット3か所設置

○長寿命化

屋上防水・断熱、外壁・内壁改修、柔道場・剣道場の床改修、窓・ドア等改修、配管・配線の更新、外構改修

○バリアフリー化

エレベーター・バリアフリースイレ・車いす昇降機・点字ブロック・手すり・ヒアリンググループ・授乳室・玄関自動ドア・障害者用駐車場の設置、玄関段差解消、受付窓口のローカウンター化

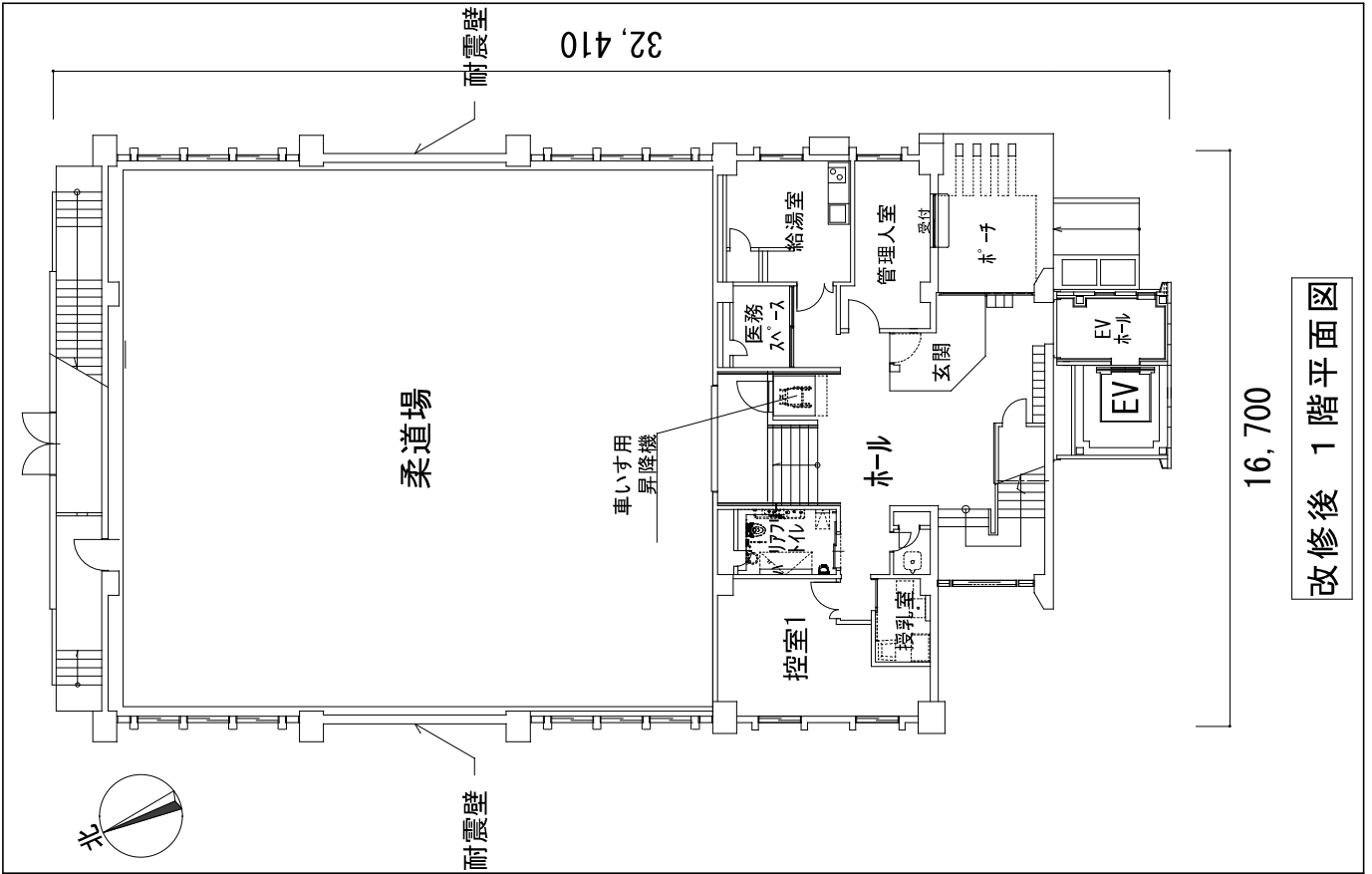
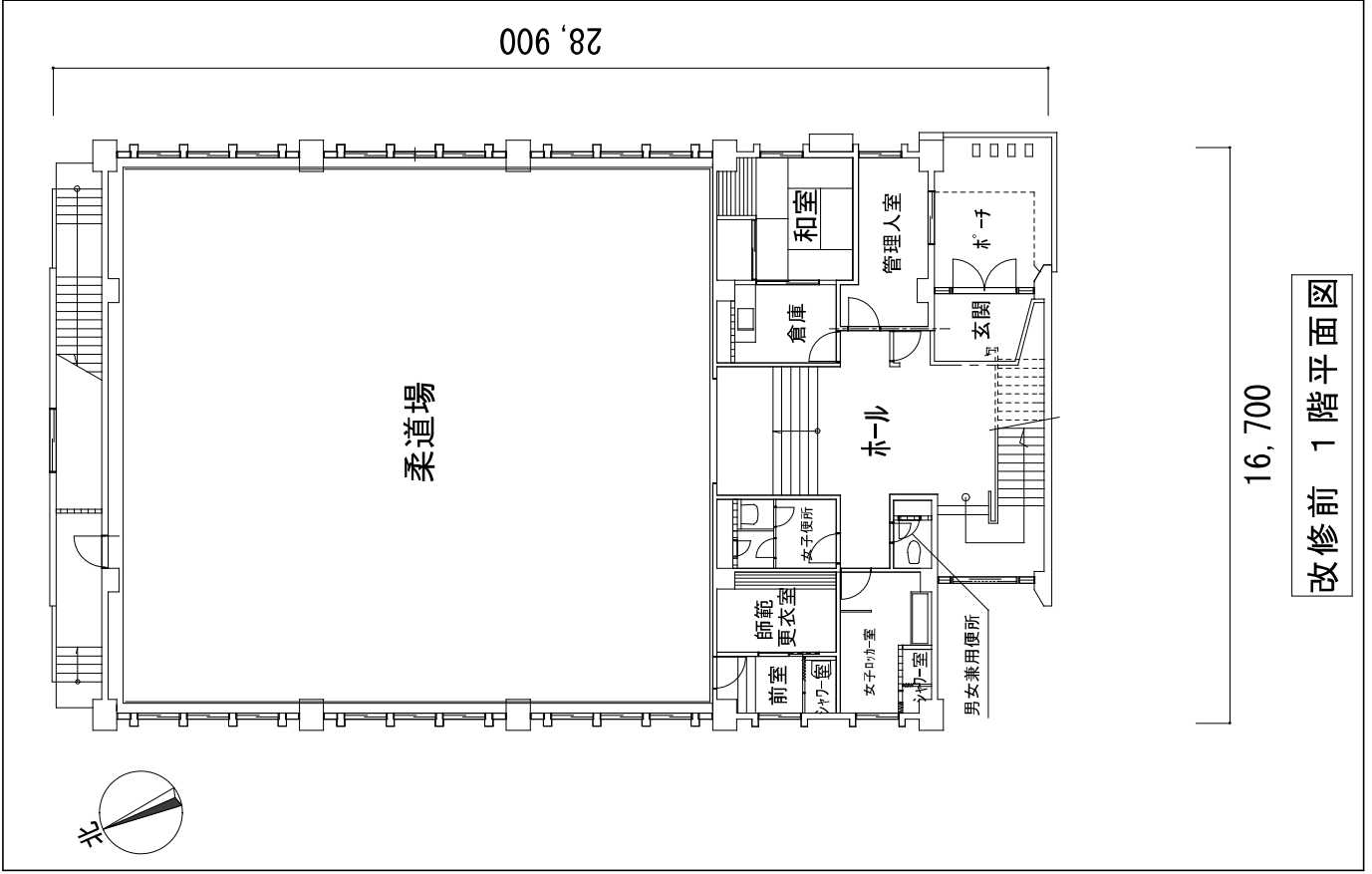
○照明のLED化、空調設備の設置、医務室の設置

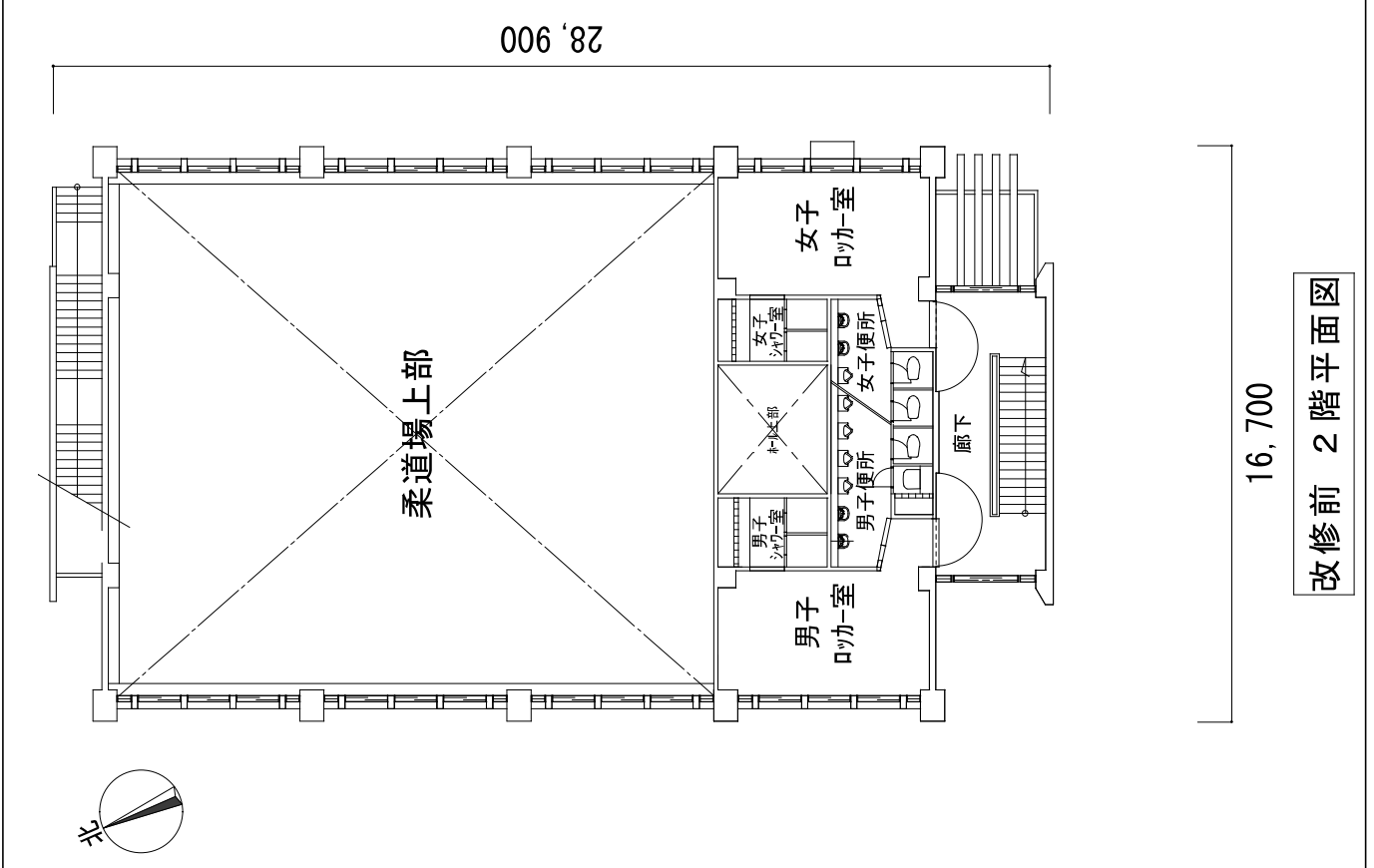
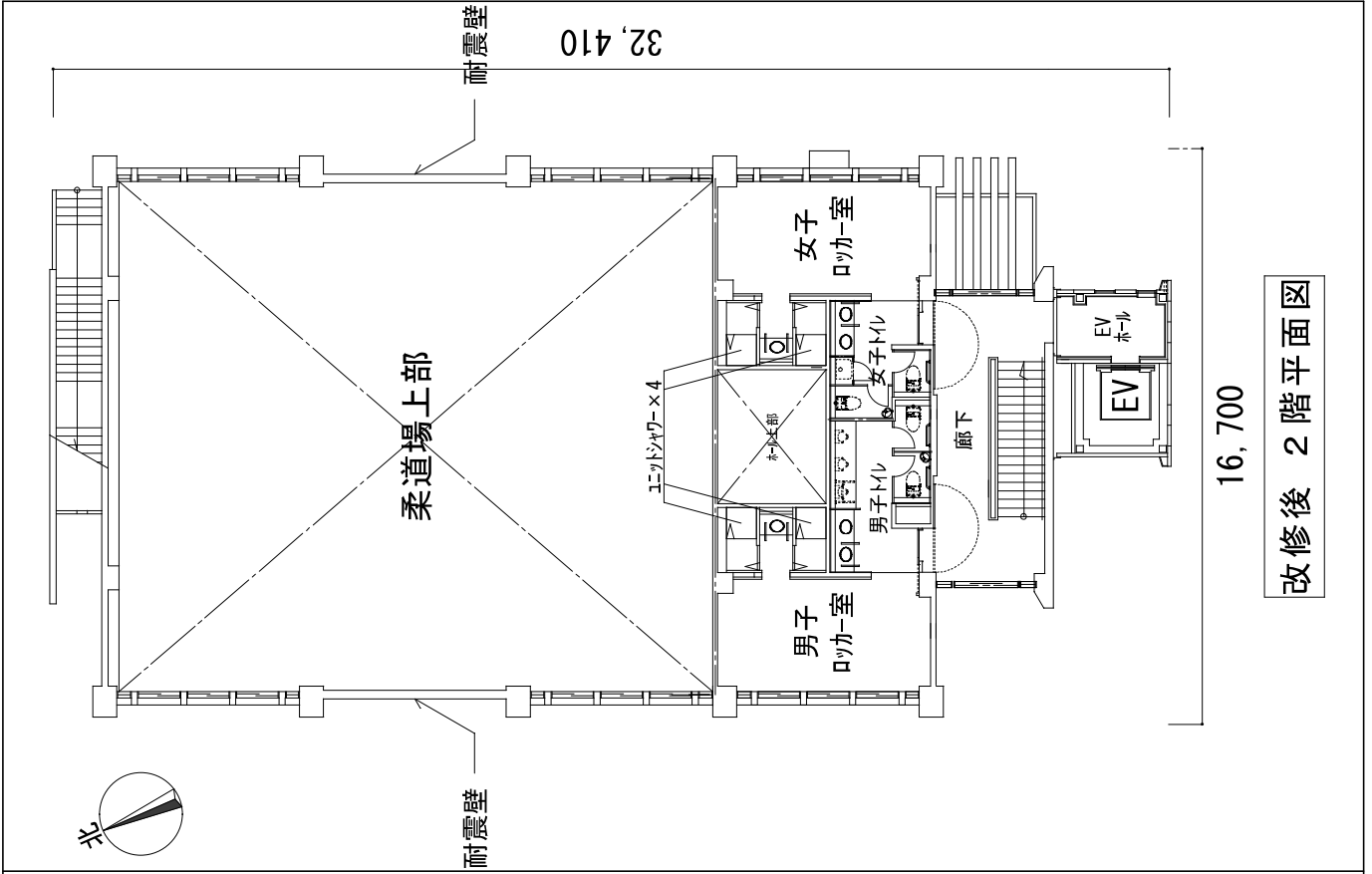
○シルバー人材センター事務所及び同倉庫の解体

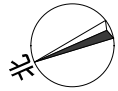
【工期】 令和6年1月24日～令和7年3月14日

【契約の相手方】 永田建設株式会社（埼玉県深谷市）

【契約金額（税込）】 467,500,000円

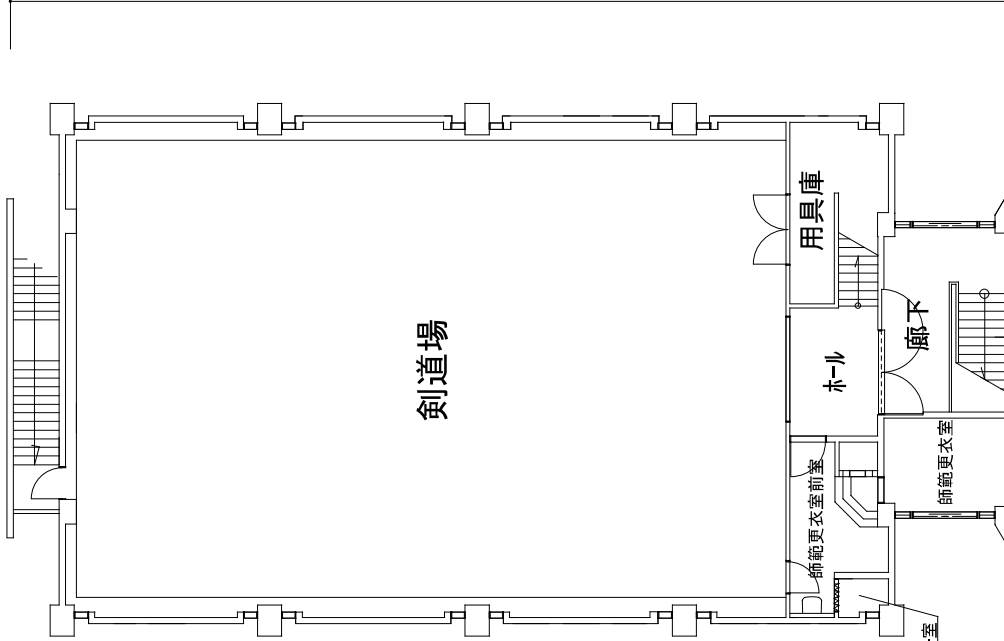






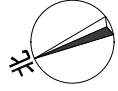
剣道場

28,900



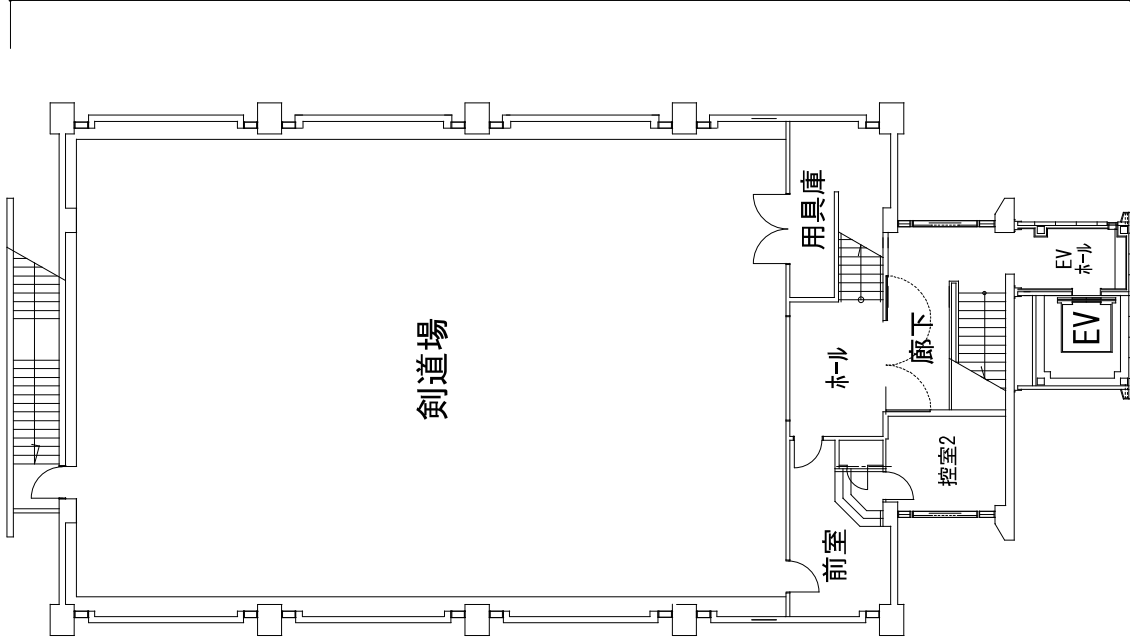
16,700

改修前 3階平面図



剣道場

32,410



16,700

改修後 3階平面図