

# 給湯室

着目点		1階（本館）	2階（本館）	3階（本館）	4階（本館）	5階（本館）	地下（本館）
清潔に保たれているか。		△	△	△	○	○	○
湯沸器の設置場所、給排気設備は適当か。 また、機能は正常に作動しているか。		○	○	○	○	○	なし
整理整頓されているか。		○	○	○	○	○	○
照度・温度・湿度はどうか。	照度（ルクス）	200	300	300	340	250	250
	温度（℃）	19.3	23.0	22.5	22.6	22.3	16.0
	湿度（％）	40.0	43.0	40.0	40.8	44.0	30.0
着目点		1階（別館）	2階（別館）	3階（別館）	4階（別館）	5階（別館）	
清潔に保たれているか。		/	○	○	○	○	
湯沸器の設置場所、給排気設備は適当か。 また、機能は正常に作動しているか。			○	○	○	○	
整理整頓されているか。			○	○	○	○	
照度・温度・湿度はどうか。	照度（ルクス）		200	150	250	235	
	温度（℃）		17.5	21.5	22.5	21.0	
	湿度（％）		37.0	43.0	37.1	47.0	

## 気づいたこと

- ・ 食器棚に使用していない食器がある
- ・ 蛇口、壁の汚れがある
- ・ 破損している箇所がある





3階本館



3階本館



3階本館



2階本館



2階本館



1階本館

# 男性用トイレ

着目点		1階（本館）	2階（本館）	3階（本館）	4階（本館）	5階（本館）	地下（本館）
清潔に保たれているか。		○	○	○	○	○	○
窓の開閉や換気装置は正常か。		○	○	○	○	○	○
臭気の充満はないか。		○	○	○	○	○	○
照度・温度・湿度はどうか。	照度（ルクス）	350	430	580	520	250	320
	温度（℃）	20.4	38.8	22.0	21.8	22.3	14.5
	湿度（％）	36.3	21.3	37.0	42.3	42.0	37.4
着目点		1階（別館）	2階（別館）	3階（別館）	4階（別館）	5階（別館）	
清潔に保たれているか。		○	○	○	○	○	
窓の開閉や換気装置は正常か。		○	○	○	○	○	
臭気の充満はないか。		○	○	○	○	○	
照度・温度・湿度はどうか。	照度（ルクス）	500	570	380	600	660	
	温度（℃）	16.7	18.4	20.7	21.8	20.3	
	湿度（％）	39.8	40.4	41.0	41.0	43.0	

## 気づいたこと

- ・洗面台の破損
- ・洗面台の下の汚れ



# 女性用トイレ

着目点		1階（本館）	2階（本館）	3階（本館）	4階（本館）	5階（本館）	地下（本館）
清潔に保たれているか。		○	△	○	○	○	○
窓の開閉や換気装置は正常か。		○	×	○	○	○	○
臭気の充満はないか。		△	△	△	○	○	○
照度・温度・湿度はどうか。	照度（ルクス）	500	600	700	330	414	350
	温度（℃）	18.0	22.0	22.5	20.4	20.5	15.0
	湿度（％）	44.0	35.5	41.0	46.4	48.1	33.0
着目点		1階（別館）	2階（別館）	3階（別館）	4階（別館）	5階（別館）	
清潔に保たれているか。		○	○	△	○	○	
窓の開閉や換気装置は正常か。		○	○	○	○	○	
臭気の充満はないか。		△	△	○	○	○	
照度・温度・湿度はどうか。	照度（ルクス）	550（個室100）	300	550（個室80）	600	590	
	温度（℃）	14.7	18.0	21.0	19.4	20.4	
	湿度（％）	42.0	40.0	44.0	47.4	49.0	

## 気づいたこと

- ・臭気が充満している階がある
- ・便器や洗面台の破損
- ・個室の中が暗い
- ・掃除用具が出ている



# 多目的トイレ

着目点		多目的（1階）	多目的（2階）	多目的（3階）	多目的（4階）	多目的（5階）
清潔に保たれているか。		○	○	○	○	○
窓の開閉や換気装置は正常か。		○	○	○	○	○
臭気の充満はないか。		○	△	○	○	○
照度・温度はどうか。		○	○	○	○	○
照度・温度・湿度はどうか。	照度（ルクス）	300	500（個室120）	350	361	390
	温度（℃）	14.5	18.0	22.0	19.5	20.3
	湿度（％）	33.5	40.0	43.5	49.9	51.0



## 気づいたこと

- ・臭気が充満している階がある
- ・ドアストッパーがあると良い

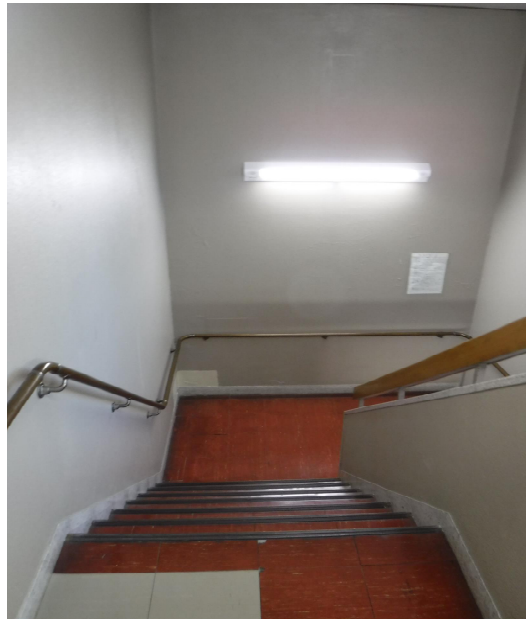


## 2階 議会事務局周辺

点検項目	着目点	評価	点検項目	着目点	評価
階段・通路 (議場階段 外階段含)	階段や通路は安全に歩行できるか。	○	給湯室	清潔に保たれているか。	○
	各出入口は十分な広さがあるか。	○		湯沸器の設置場所、給排気設備は適当か。 また、機能は正常に作動しているか。	○
	緊急時の避難経路は認識・確保されているか。	○		整理整頓されているか。	○
	照度・温度はどうか。	△	議会図書館	清潔に保たれているか。	○
トイレ (男・女)	清潔に保たれているか。	○		整理整頓されているか。	○
	窓の開閉や換気装置は正常か。	○		広さ・設備は十分か。	○
	臭気の充満はないか。	○		照度・温度はどうか。	○
	照度・温度はどうか。	○			
	清潔に保たれているか。	○			

## 気づいたこと

- ・ 傍聴人受付が寒い
- ・ 傍聴人用階段に点字ブロックがない
- ・ 非常口外螺旋階段は錆が見られる



# 会議室

着目点		西側車庫会議室	101会議室	301会議室	302会議室	303会議室	401会議室
清潔に保たれているか。		○	○	○	○	○	○
整理整頓されているか。		○	○	○	○	○	△
広さ・設備は十分か。		○	○	○	○	○	○
照度・温度・湿度はどうか。	照度 (ルクス)	533	348	600	760	550	717
	温度 (℃)	16.4	15.2	22.6	20.5	24.6	23.2
	湿度 (%)	22.7	47.9	51.5	47.3	46.5	53.4
着目点		501会議室	502会議室	503会議室	大会議室 (手前)	大会議室 (奥)	
清潔に保たれているか。		△	△	○	△	△	
整理整頓されているか。		○	○	△	○	○	
広さ・設備は十分か。		○	○	○	○	○	
照度・温度・湿度はどうか。	照度 (ルクス)	913	750	467	970	360~600	
	温度 (℃)	23.4	22.5	23.6	23.6	19.8	
	湿度 (%)	36.1	38.2	44.9	39.5	39.6	

## 気づいたこと

- ・ 室内は明るい
- ・ 小さなゴミやホコリがある
- ・ 絨毯の汚れ
- ・ 整理整頓



