

朝霞市生涯学習ガイドブック「コンパス」広告募集!

令和6年度生涯学習ガイドブック「コンパス」は、市内の公共施設等で配布するほか、市ホームページにも掲載されます。市民の皆さんへのPRに最適なツールですので、ぜひご活用ください!

掲載できる方／①事業所を有する個人または法人 ②市内を拠点に活動している団体・サークルなど

掲載種類・規格／A4判冊子の裏表紙および裏表紙内側 1区画 縦5.5cm×横10cm

募集広告の数／20区画(裏表紙10区画・裏表紙内側10区画) ※複数区画の掲載可

広告掲載料／裏表紙(2色刷) 1区画3,000円

裏表紙内側(1色刷) 1区画2,000円

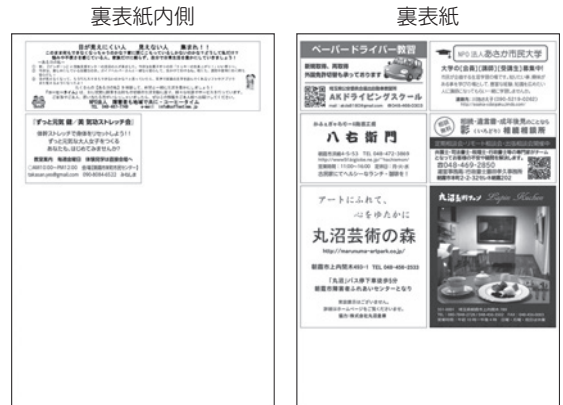
発行部数／2,000部(予定)

掲載期間／約10か月間

申込方法／2月29日(休)までに、「申込書」と広告の版下原稿案を生涯学習・スポーツ課にメールまたは窓口で

※申込書は、各公民館、図書館、博物館、産業文化センター、生涯学習・スポーツ課窓口で配布しています。受け付け後、内容を審査し、掲載可否を通知します。

※広告製作費用(デザイン料等)は、申込者の負担となります。掲載には諸条件がありますので、詳しくはお問い合わせください。



あさか学習おとどけ講座 企業メニューへの登録募集中!

市では、専門的知識や技能資格を活用した講義等を行っていただける個人または法人を募集しています。市民の皆さんの学習の場や市で開催する講座等の講師として「あさか学習おとどけ講座」の企業メニューに登録してみませんか?

対象／原則、市内で事業を行っている個人または法人

申込方法／2月29日(休)までに、「企業等メニュー登録申出書」を生涯学習・スポーツ課に提出してください。手続き要領や申出書は、窓口で配布しているほか、メールでデータの送信も可能です。なお、申請いただいた内容を審査した後に登録となります。

登録期間／約10か月(生涯学習ガイドブック「コンパス」の掲載期間)

※原則として、講師の方への報酬はありません。また、特定の事業または商品の宣伝・販売を行うなど、営利を目的とする行為は固くお断りします。



家庭教育学級学習報告会のお知らせ

学習報告会とは

幼稚園、小・中学校のPTA等の活動の一つとして、子育てについて学ぶ場が家庭教育学級です。それらの学級が集い、一年間学んできた成果や課題を振り返り、情報交換や次年度への参考とする機会が「学習報告会」です。今年度に家庭教育学級の開催ができなかった学級も、次年度の参考としてご参加ください。

日時／3月12日(火) 幼稚園、小・中学校の部：午前10時～(1時間程度)

会場／市役所別館5階 501会議室

※学習報告会は、どなたでも見学できます。最新の情報は、市ホームページをご確認ください。

※参加や保育を希望される方は、2月29日(休)までに生涯学習・スポーツ課へご連絡ください。





朝霞市・越生町交流事業 第5回 梅香るおごせ交流ハイキング

共催/越生町・朝霞市

日・集/2月23日(金・祝) 越生駅西口総合案内所(道灌おもてなしプラザ)

受付/午前8時30分~10時 ※受付後順次スタート。雨天決行(荒天中止)

Aコース【大高取山眺望コース・約6km】道灌おもてなしプラザ→世界無名戦士の墓(大観山)→西山高取→大高取山→うめその梅の駅→越生梅林

Bコース【ぽかぽか観梅コース・約3.7km】道灌おもてなしプラザ→越辺川遊歩道→田代三喜生地→越生梅林

共通事項 参/無料 申/当日受付(事前申込不要)

特典 オリジナル缶バッジ、越生梅林梅まつり無料入園券(当日のみ有効)、越生町の特産品(抽せん)

※詳しくは、生涯学習・スポーツ課または市の体育施設にあるチラシをご確認ください。

問/越生町総務課 ☎049-292-3121・朝霞市生涯学習・スポーツ課

大宮公園 緑を浴びて歴史を探る

難易度★☆☆ 約9km 主催/朝霞市歩こう会

日・集/3月24日(日) 午前7時30分 北朝霞駅東口広場(雨天決行) 行程/北朝霞駅→東大宮駅(降車)→見沼緑道→市民の森→万葉の並木道→大宮公園→大宮駅

対/小学生以上(小学生は保護者同伴)

参/300円(保険代等)

持/弁当・水筒・雨具等 締/3月8日(金)

申/はがきにコース名・参加者全員の住所・氏名・電話番号を記入し生涯学習・スポーツ課へ。参加決定の通知はしません。当日は直接集合場所へ

問/前川 ☎464-5394

文化・スポーツ振興公社からのご案内

【スポーツ教室】親子で始めるキャッチボール

ライオンズベースボールアカデミーコーチを講師に迎え、「投げる・打つ」を親子で楽しく体験しよう!

日/3月16日(土) 午前10時~正午 ※雨天中止

会/朝霞中央公園野球場

対/5歳~小学4年生とその保護者

※野球未経験のお子さん向けプログラムです。

定/50組(100人) 参/1組200円

締/2月22日(休)【必着】 ※申込多数の場合、抽せん

申/公社ホームページの申込フォームまたは往復はがきで。往復はがきの場合、往信用に①教室名 ②住所 ③氏名 ④お子さんの年齢(学年) ⑤電話番号 ⑥保護者の氏名(ふりがな)、返信用に①住所 ②氏名をご記入の上、総合体育館に郵送

他/詳しくは、公社ホームページをご確認ください。

問/総合体育館 ☎465-9811

市民総合体育大会 スキーの部

主催/朝霞市スキー連盟

日/3月2日(土)~3日(日) 会/石打丸山スキー場

種/ゲートをくぐるスキー体験(講習・レース)

対/小学生以上(初心者歓迎) 定/10人

参/3,000円(保険代含む) 締/2月16日(金)

申/申込書(各窓口で配布)を生涯学習・スポーツ課または総合体育館窓口へ

問/澤村 ☎090-3348-4798

少年柔道大会

主催/朝霞市スポーツ協会柔道部

日/3月24日(日) 午前9時~ 会/第三中学校蜂武館

対/小学1~6年生、中学生(男女別) 定/100人

参/500円(保険代含む) 締/2月24日(土)

申・問/橋本 ☎090-2454-9691 FAX461-5910

市内学校の体育施設を開放しています

市内在住・在勤の10人以上で構成するスポーツ・レクリエーション団体(高校・大学の部活動、サークルを除く)利用には、年度ごとの団体登録と利用ごとの利用申請が必要です。

問/生涯学習・スポーツ課



朝霞市市民体育振興奨励補助金のお知らせ

市では、予選または選考を経て、県大会以上の各種大会に出場した市民の方に、経費の一部を補助しています。

大会が年度末に開催される等の理由で年度内の申請が難しい場合は、事前に生涯学習・スポーツ課までご相談ください。

体育施設臨時休館日 (2~3月)

総合体育館 2月5日(月)、3月11日(月) 武道館 改修工事の為 ~令和7年3月31日(月)
 滝の根テニスコート 2月5日(月)~9日(金)・19日(月)、3月4日(月)・18日(月)
 内間木公園テニスコート 閉場中(再開時期未定)

日日時 会会場 集集合場所 種種目 対対象 定定員 参参加費 持持ち物 締締め切り 申申し込み 他その他 問問い合わせ

歴史講座 古文書から見る江戸時代の朝霞

回	日程	タイトル	内容	講師
1	2月24日(土)	朝霞の村の仕組み	「五人組帳」から江戸時代の村社会について解説	近世史研究家 宮原一郎さん
2	3月2日(土)	村の事件簿①	朝霞市域に残された古文書から、地域で起きた事件等の出来事を読み解く	立正大学専任講師 栗原健一さん
3	3月9日(土)	村の事件簿②		

時間／各回午前10時～11時30分 **会**／博物館 講座室 **対**／3回とも出席できる方 **定**／40人
申／2月14日(水)【必着】までに、往復はがきを朝霞市博物館宛に郵送。往信面に住所・氏名（ふりがな）・年齢・電話番号・「歴史講座受講希望」、返信面に住所・氏名を記入してください。
 ※申込多数の場合、市内在住の方を優先し抽せん。1枚のはがきで受講者1人のみ申し込み可

ギャラリー展示 朝霞と地震 - 関東大震災から100年を迎えて -

令和5(2023)年、大正12(1923)年9月1日に発生した関東大震災から100年を迎えました。当時を経験された方も少なくなり、記憶も薄れつつある今、館蔵資料により当時を振り返るとともに、朝霞市域の地震の歴史と、現在の朝霞市の対策などについて紹介します。

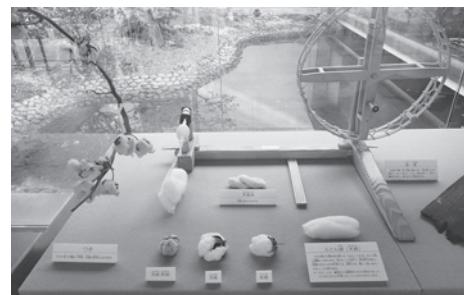


永代橋(左：復興後、右：震災時)『復興』昭和5年(東京都発行)

日／2月3日(土)～4月7日(日)
会／博物館 ギャラリー

博物館体験教室関連展示 ワタから糸へ

重要文化財旧高橋家住宅「綿育て隊」の皆さんが育てた植物のワタ、綿繰り機や糸車をはじめとする体験用資料など、ワタから糸になるまでを紹介합니다。小学1年生国語科「たぬきの糸車」とも併せてご覧ください。



日／開催中～4月7日(日)
会／博物館 エントランス

生涯学習

～旧高橋家住宅歳時記～ 桃の節句のひな人形

3月3日の「桃の節句」の前後の期間、旧高橋家住宅の主屋にひな人形を飾ります。江戸時代の趣きを残す古民家でのひな祭りをお楽しみください。

日／2月23日(金・祝)～3月6日(水)
会／旧高橋家住宅



2月のおやすみ

●博物館・埋蔵文化財センター
 5日(月)・13日(火)・19日(月)・26日(月)

●旧高橋家住宅
 5日(月)・13日(火)・19日(月)・26日(月)



♪図書館(本館)の催し物♪ 問/図書館(本館)

おはなしくらぶ(乳幼児向けの読み聞かせ)

日/2月2日(金) 午前11時30分～正午

会/視聴覚室 定/16組(先着順)

うさみみタイム(幼児・児童向けの読み聞かせ)

日/2月1日・8日・15日・22日

毎週木曜日 午後3時～

会/視聴覚室

「松の木読書会」

『塞王の盾』今村翔吾

日/2月9日(金) 午前10時～ 会/読書活動支援室

♪北朝霞分館の催し物♪ 問/図書館北朝霞分館

「北朝霞分館の絵本のおよみきかせ」 申込制

日/2月20日(火) 午後3時～

会/産業文化センター2階 研修室兼集会室1

定/30人(先着順)

※定員に満たない場合は、当日受付可

申/窓口・電話・メールで、住所・氏名(ふりがな)、
電話番号をお伝えください。

おとなの朗読会

【作品・朗読】

- ・『かわうそ』向田邦子(作)・前田敦子さん
- ・『雛の花』浅田次郎(作)・吉野由美子さん
- ・『神無月』宮部みゆき(作)・平岩晴子さん

日/3月2日(土)午後2時～(開場:午後1時30分)

会/図書館(本館) 視聴覚室

対/どなたでも

申/事前申し込み不要。当日直接ご来館ください。

2・3月の図書館のおやすみ

- 本館 2月13日(火)・29日(休)、3月12日(火)・22日(金)
- 分館 2月14日(水)・22日(休)、3月13日(火)・28日(休)
- 東朝霞公民館図書室 ～5月6日(ブックポストは利用可)

シネマライブラリー

作品/「ゴジラ」(97分・1954年作品)

監督:本多猪四郎 主演:宝田明

出演:河内桃子他

日/2月4日(日) 午後2時～(開場:午後1時30分)

会/図書館(本館) 視聴覚室 問/図書館(本館)

プレママ・パパ 読み聞かせ講座

～おなかの赤ちゃんとお絵本を楽しんでみましょう～

申込制

これから始まる子育てを楽しみに、絵本を開いてみませんか。パパもぜひ一緒に♪

日/2月18日(日) 午前11時～正午

会/図書館(本館) 視聴覚室

講/図書館職員

(図書館司書・絵本専門士)

対/市内在住・在勤の妊婦さんとそのご家族

定/8組(先着順)

申/2月1日(休)午前10時から、メールで「プレママ・
パパ講座参加希望」・住所・氏名(ふりがな)・
電話番号を記入し、図書館(本館)まで

※図書館(本館)のみ、電話またはカウンターでも受付
※初めてママ・パパになる方が対象のため、保育は
ありません。



「ライブラリーミーティング

～図書館利用者懇談会～」を開催します

図書館を利用している皆さんと図書館職員の懇談会です。「図書館のココが知りたい」「こんなことができないかな?」など、図書館を利用して感じることや疑問などをお話しませんか。

日/2月17日(土) 午前10時～11時30分

会/図書館(本館) 視聴覚室

対/図書館の利用者、図書館に関心のある方

申/不要 問/図書館(本館)

利用カードのパスワードを忘れた場合の対応

利用カードのパスワードを忘れて困ったことはありませんか。そんなときは、ご自身でパスワードを再設定する必要があります(図書館では把握していません)。

●窓口で再設定する

- ①本館または分館で「仮パスワード発行申込書」を記入し、職員に渡す。
- ②仮パスワードが発行されるので、発行されたパスワードの変更をします。
※手続きには、利用カードと本人確認のための身分証明書(運転免許証等)が必要です。

●ホームページで再設定する

- ①図書館ホームページの「利用者メニューログイン」画面の「パスワード登録」をクリックする。
- ②新規パスワード登録画面が表示されます。

【設定手順】(1) 利用者番号(利用カードの番号)、氏名、生年月日、電話番号を入力する。

(2) 「ログインする」ボタンをクリックする。

(3) 新規パスワードを入力後、「登録する」ボタンをクリックする。

※詳しくは、図書館ホームページの「よくある質問」をご確認ください。



新規パスワード設定



よくある質問

施設名	電話番号	住所	メールアドレス	施設名	電話番号	住所	メールアドレス
中央公民館・コミュニティセンター	465-7272	〒351-0016 青葉台1-7-1	tyuo-kom@city.asaka.lg.jp	南朝霞公民館	461-0163	〒351-0023 溝沼1-5-24	minami-kom@city.asaka.lg.jp
東朝霞公民館	463-9211	〒351-0005 根岸台6-8-45	higasi-kom@city.asaka.lg.jp	北朝霞公民館	473-0558	〒351-0035 朝志ヶ丘1-4-1	kita-kom@city.asaka.lg.jp
西朝霞公民館	462-1411	〒351-0014 膝折町4-19-1	nisi-kom@city.asaka.lg.jp	内間木公民館	456-1055	〒351-0032 田島2-18-47	utimagi-kom@city.asaka.lg.jp

※番号はお間違いないようにお願いします。

公民館のひろば

特に記載のないものは、どなたでも参加することができます。
お気軽に申し込みください。

各公民館の催し物の詳細は、右のコードから
ご確認ください。(市ホームページにリンク
します)



西朝霞公民館

問/☎462-1411

●育児講座「絵本の時間 ぼぼたいむ」

小さなお子さんと一緒に手遊びと絵本の読み聞かせ
や音楽を楽しみましょう。

日/2月14日(水) 午前10時30分～10時45分

対/乳幼児とその保護者 定/8組程度

申/当日直接会場へ

中央公民館

問/☎465-7272

●成人教養講座「筆ペンで自分の名前を書いてみませんか」

祝儀(不祝儀)袋や結婚式などの芳名帳に自分の名
前をサラッとかけるように練習します。

日/3月5日(火) 午後2時～4時

対/成人 定/20人

講/社会教育指導員 勝良ひとみさん(雅号:景行)

参/無料 締/2月20日(火)正午

申/はがき・窓口・右上のコードで

※筆ペンはこちらでご用意します。小筆を使用したい
方は、ご持参ください。

●プラネタリウム冬番組

地球発見!～大地の謎にいどめ!～

日/毎週日曜日【1日3回放映】

午前11時～・午後1時30分～・午後3時～

参/子ども(中学生以下)100円、大人200円

※市外の方は5割増しとなります。

受付/放映開始15分前から3階プラネタリウム前で

※先着順などを除き、定員のある講座で申込多数の場合は、市内
在住者を優先し、抽せんとなります。

東朝霞公民館

問/☎463-9211

●生活教養講座「投資の基礎と新しいNISA」

2024年からの新しいNISAを学びます。

日/3月9日(土) 午前10時～正午

会/中央公民館・コミュニティセンター1階

展示ギャラリー

対/どなたでも 定/20人

講/日本証券業協会 金融・証券インストラクター

岡田由美子さん

参/無料 締/2月21日(水)

申/電話または右上のコードで

南朝霞公民館

問/☎461-0163

●南っ子クラブ「小学生将棋大会」

日/3月3日(日) 午後1時30分～4時

対/小学生(対局のできるお子さん)

定/16人 講/朝霞市将棋愛好会の皆さん

参/無料 持/上履き 締/2月17日(土)正午

申/電話・窓口・右上のコードで

北朝霞公民館

問/☎473-0558

●教養講座「春を飾るスワッグ」

スワッグはドイツ語で“壁飾り”の意味です。ブー
ケのように束ねてアレンジメントを楽しみましょう。

日/2月29日(水) 午後1時～2時30分

対/どなたでも 定/8人

講/フラワーアレンジメント講師 唐沢由起子さん

参/2,000円(材料費) 持/花ばさみ(お持ちの方)

締/2月19日(月) 午後1時 申/電話・窓口で

朝霞市のプラネタリウム投映機のご紹介

中央公民館・コミュニティセンターに設置されている朝霞市のプラネタリウムは、
同館の開館と同じ1984(昭和59)年に設置されました。

投映機は株式会社五藤光学研究所製のGX-ATという光学式投映機で、ドームの
直径は10mあります。設置から40年が経過している機械ですが、皆さんにプラネ
タリウム番組を楽しんでいただくためメンテナンス等をしっかり行い、大切に使用
しています。

まだ来館されたことがない方も、何度も足をお運びいただいているリピーターの
方も、ぜひ季節ごとに変わるプラネタリウム番組をお楽しみに!



2月の各公民館の おやすみ

- 中央公民館 5日(月)・12日(月)・19日(月)・26日(月)
 - 東朝霞公民館 5日(月)・11日(日・祝)・12日(月)・19日(月)・23日(金・祝)・26日(月)
 - 西・北朝霞公民館 4日(日)・11日(日・祝)・12日(月)・13日(火)・18日(日)・23日(金・祝)・26日(月)
 - 南・内間木公民館 5日(月)・11日(日・祝)・12日(月)・19日(月)・23日(金・祝)・25日(日)
- ※東朝霞公民館は、5月6日(月)まで中央公民館に事務所を移転しています。

日 日時 会 会場 対 対象 定 定員 講 講師 参 参加費 持 持ち物 締 締め切り 申 申し込み 問 問い合わせ