

16 行政・議会・選挙

- 1 歴代市長
- 2 歴代助役・副市長
- 3 市の職員数(職種別)
- 4 年齢別職員数
- 5 情報公開の受付・処理件数
- 6 行政組織図
- 7 歴代議長
- 8 歴代副議長
- 9 議会開催状況
- 10 市議会議員党派別議員数
- 11 選挙人名簿登録者数の推移
- 12 在外選挙人名簿登録者数の推移
- 13 選挙別有権者数、投票者数、投票率
- 14 投票区別選挙人名簿登録者数

1. 歴代市長

(令和5年4月1日現在)

順位	氏名	就任年月日	退任年月日
初代	渡辺源蔵	昭和42. 3. 15	昭和44. 3. 16
2代	渡辺源蔵	44. 3. 17	48. 3. 16
3代	渡辺源蔵	48. 3. 17	52. 3. 16
4代	渡辺源蔵	52. 3. 17	56. 3. 16
5代	渡辺源蔵	56. 3. 17	60. 3. 16
6代	渡辺源蔵	60. 3. 17	平成元. 3. 16
7代	岡野義一	平成元. 3. 17	5. 3. 16
8代	塩味達次郎	5. 3. 17	9. 3. 16
9代	塩味達次郎	9. 3. 17	13. 3. 16
10代	塩味達次郎	13. 3. 17	17. 3. 16
11代	富岡勝則	17. 3. 17	21. 3. 16
12代	富岡勝則	21. 3. 17	25. 3. 16
13代	富岡勝則	25. 3. 17	29. 3. 16
14代	富岡勝則	29. 3. 17	令和3. 3. 16
15代	富岡勝則	令和3. 3. 17	在任中

資料:職員課

注:昭和42年3月15日市制施行

2. 歴代助役

氏名	就任年月日	退任年月日
大西秀五郎	昭和42. 3. 15	昭和45. 1. 31
岡本稲蔵	42. 3. 15	42. 6. 30
三浦英夫	42. 12. 2	46. 12. 1
大西秀五郎	45. 2. 1	49. 1. 31
三浦英夫	46. 12. 2	50. 12. 1
三浦英夫	50. 12. 2	52. 12. 31
渡辺實	52. 10. 1	56. 9. 30
渡辺實	56. 10. 1	60. 9. 30
渡辺實	60. 10. 1	平成元. 3. 16
栗原幸一	平成2. 1. 1	5. 12. 31
松下貞夫	6. 1. 1	9. 12. 31
松下貞夫	10. 1. 1	13. 12. 31
松下貞夫	14. 1. 1	17. 3. 16
中村茂	17. 4. 1	副市長として継続

注:平成19年4月1日、地方自治法の一部改正により助役から副市長に変更

歴代副市長

(令和5年4月1日現在)

氏名	就任年月日	退任年月日
中村茂	平成19. 4. 1	21. 3. 31
小澤隆	21. 4. 1	25. 3. 31
田中寿	25. 4. 1	26. 10. 17
田中幸裕	27. 1. 1	30. 12. 31
關野武男	31. 1. 1	令和3. 3. 31
神田直人	令和3. 4. 1	在任中

資料:職員課

3. 市の職員数(職種別)

(各年4月1日現在)

年	職員数			一般職員							教育職
	総数	男	女	一般行政職	税務職	薬剤医療職	看護保健職	福祉職	企業職	技能労務職	
平成31年 (令和元年)	783	453	330	483	61	4	28	136	22	37	12
令和2年	778	452	326	475	60	4	26	131	33	37	12
3	769	446	323	472	59	4	26	133	33	30	12
4	781	451	330	482	61	4	27	133	34	28	12
5	783	460	323	490	61	4	28	129	34	25	12

資料:職員課

注:一般職員の職種別は給与実態調査による

4. 年齢別職員数

(各年4月1日現在)

年	総数	平均年齢	20歳未満	20歳以上 25歳未満	25歳以上 30歳未満	30歳以上 40歳未満	40歳以上 50歳未満	50歳以上
平成31年 (令和元年)	783	41	2	58	95	206	207	215
令和2年	778	42	2	44	100	210	199	223
3	769	42	3	47	93	215	186	225
4	781	42	4	53	95	213	184	232
5	783	42	2	57	94	210	172	248

資料:職員課

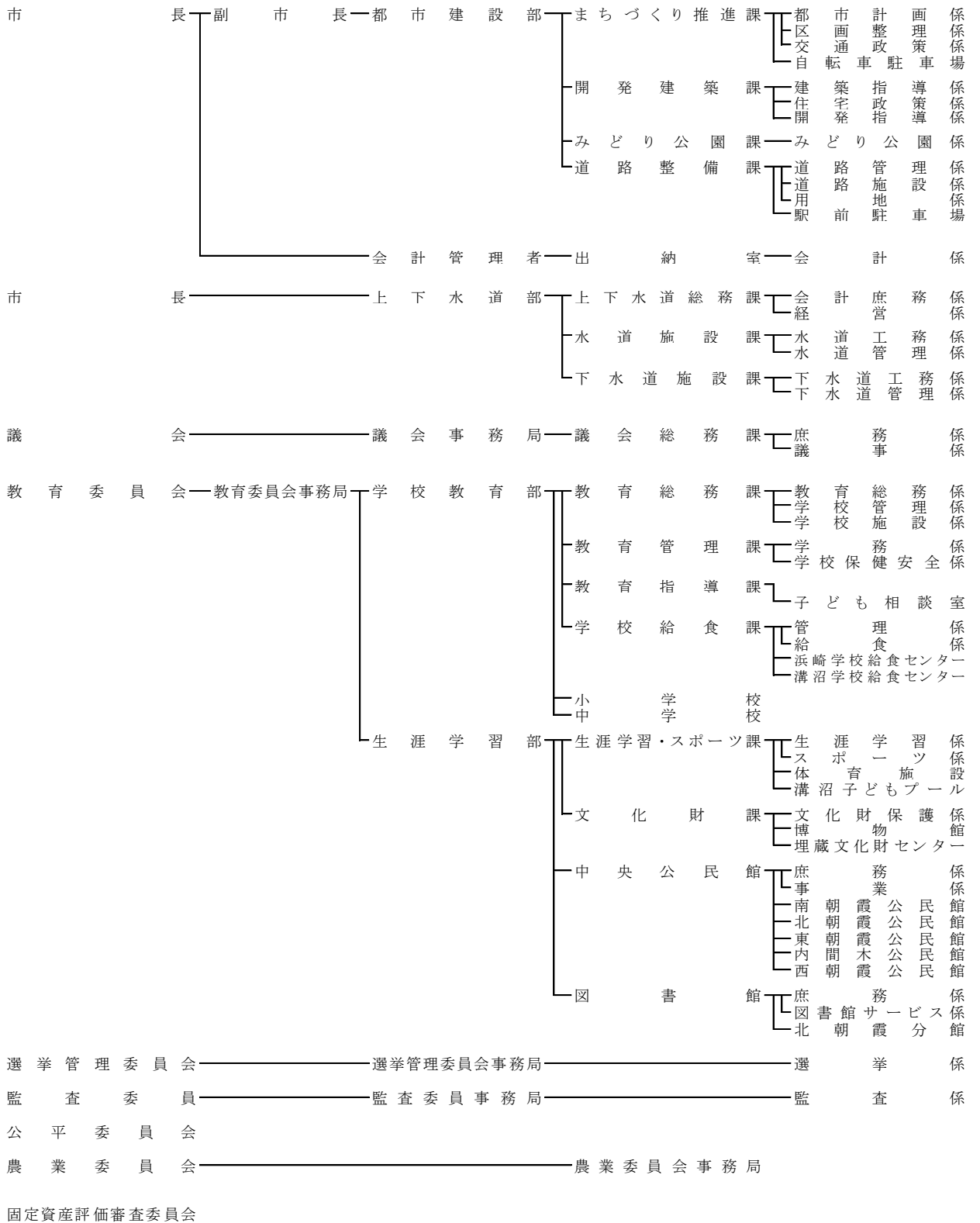
5. 情報公開の受付・処理件数

年度	請 求							申 出						
	受付件数		処 理 件 数				未処理	受付件数		処 理 件 数				未処理
			公開	部分公開	非公開 (うち不存在)	取下げ等				公開	部分公開	非公開 (うち不存在)	取下げ等	
平成30年度	62件	139文書	104	9	22(22)	4	-	-	-	-	-	-	-	-
31 (令和元年度)	41件	45文書	14	27	1(1)	3	-	-	-	-	-	-	-	-
令和2年度	134件	191文書	48	76	56(54)	11	-	1件	2文書	2	-	-	-	-
3	15件	34文書	6	15	11(11)	2	-	2件	4文書	1	-	2(2)	1	-
4	60件	255文書	43	173	38(37)	1	-	2件	17文書	6	7	4(4)	-	-

資料:市政情報課

注1:処理件数は、公開決定の文書数で集計している

注2:申出とは、情報公開請求権を有しない者の公開の申出に実施機関が任意的公開を行った場合をいう



資料:政策企画課

7. 歴代議長

(令和5年1月1日現在)

順位	氏名	就任年月日	退任年月日
初代	稲山十四助	昭和 42. 3. 15	昭和 42. 12. 17
2代	稲山十四助	42. 12. 20	46. 12. 17
3代	稲山十四助	46. 12. 18	50. 12. 17
4代	石原武寿郎	50. 12. 18	54. 12. 17
5代	石原武寿郎	54. 12. 18	56. 12. 22
6代	高橋隆二	56. 12. 22	58. 12. 17
7代	富岡武三郎	58. 12. 20	60. 12. 20
8代	小寺貞安	60. 12. 20	62. 12. 17
9代	比留間昭男	62. 12. 18	平成 元. 12. 6
10代	塩味昌弘	平成 元. 12. 6	3. 12. 17
11代	高橋健一	3. 12. 18	7. 12. 17
12代	辻勝	7. 12. 18	9. 12. 19
13代	陶山憲秀	9. 12. 19	11. 12. 17
14代	石原茂	11. 12. 18	13. 12. 21
15代	浅川万次郎	13. 12. 21	15. 12. 17
16代	篠原逸子	15. 12. 18	17. 12. 20
17代	野本一幸	17. 12. 20	19. 12. 17
18代	陶山憲秀	19. 12. 18	23. 11. 7
19代	浅川万次郎	23. 11. 24	23. 12. 17
20代	利根川仁志	23. 12. 18	27. 12. 17
21代	野本一幸	27. 12. 18	令和 元. 12. 17
22代	石原茂	令和 元. 12. 18	令和 3. 12. 20
23代	獅子倉千代子	令和 3. 12. 20	在任中

資料:議会事務局

注:昭和42年3月15日市制施行

8. 歴代副議長

(令和5年1月1日現在)

順位	氏名	就任年月日	退任年月日
初代	小池 又八	昭和 42. 3. 15	昭和 42. 12. 17
2代	中村 卯佐吉	42. 12. 20	46. 12. 17
3代	岡野 義一	46. 12. 18	50. 4. 1
4代	小池 又八	50. 6. 16	50. 12. 17
5代	小寺 貞安	50. 12. 18	54. 12. 17
6代	比留間 昭男	54. 12. 18	56. 12. 22
7代	岡村 栄之助	56. 12. 22	58. 12. 17
8代	塩味 昌弘	58. 12. 20	60. 12. 20
9代	稻生 米蔵	60. 12. 20	62. 12. 17
10代	斎藤 忠	62. 12. 18	平成 元. 12. 6
11代	中尾 陽之助	平成 元. 12. 6	3. 12. 17
12代	有富 森太郎	3. 12. 18	5. 12. 1
13代	有峯 岸恒男	5. 12. 1	7. 12. 17
14代	波澄 哲夫	7. 12. 18	9. 12. 19
15代	三田 一義	9. 12. 19	10. 3. 15
16代	有富 森太郎	10. 3. 23	11. 12. 17
17代	篠原 逸子	11. 12. 18	13. 12. 21
18代	森山 憲男	13. 12. 21	15. 12. 17
19代	獅子倉 千代子	15. 12. 18	17. 12. 20
20代	小池 正訓	17. 12. 20	19. 12. 17
21代	小池 正訓	19. 12. 19	21. 12. 21
22代	利根川 仁志	21. 12. 21	23. 12. 17
23代	大橋 正好	23. 12. 18	25. 12. 18
24代	佐野 昌夫	25. 12. 18	27. 12. 17
25代	船本 祐志	27. 12. 18	令和 元. 12. 17
26代	岡崎 和広	令和 元. 12. 18	令和 3. 12. 20
27代	福川 鷹子	令和 3. 12. 20	在任中

資料:議会事務局

注:昭和42年3月15日市制施行

9. 議会開催状況

年	区分	定例会・臨時会			常任委員会				特別委員会	議会運営委員会	その他
		総数	定例会	臨時会	総務	教育環境	建設	民生			
平成 30 年	開催回数	4	4	0							
	開催日数	24	24	0	6	7	8	8	0	8	21
31 (令和 元 年)	開催回数	4	4	0							
	開催日数	23	23	0	7	7	7	9	0	9	24
令和 2 年	開催回数	4	4	0							
	開催日数	24	24	0	6	7	6	7	0	9	22
3	開催回数	5	4	1							
	開催日数	25	24	1	7	10	6	8	0	13	32
4	開催回数	6	4	2							
	開催日数	26	24	2	6	7	7	8	0	11	25

資料:議会事務局

注:その他は、代表者会議、全員協議会、議会だより編集委員会をいう

10. 市議会議員党派別議員数

(令和5年4月1日現在)

議員定数	公明党	日本共産党	日本維新の会	立憲民主党	NHK党	つばさの党	無所属
23	5	3	1	1	1	1	11

資料:議会事務局

注:条例定数24人

11. 選挙人名簿登録者数の推移

(各年9月1日現在)

年	総数	男	女
平成 31 年 (令和 元 年)	114,697	57,673	57,024
令和 2 年	116,166	58,341	57,825
3	117,381	58,908	58,473
4	118,068	59,259	58,809
5	118,472	59,321	59,151

資料:選挙管理委員会事務局

12. 在外選挙人名簿登録者数の推移

(各年9月1日現在)

年	総数	男	女
平成 31 年 (令和 元 年)	119	67	52
令和 2 年	115	63	52
3	120	64	56
4	111	59	52
5	101	50	51

資料:選挙管理委員会事務局

13. 選挙別有権者数、投票者数、投票率

執行選挙	執行年月日	議席数	立候補者数	当日の有権者数			投票者数			投票率(%)		
				総数	男	女	総数	男	女	総数	男	女
埼玉県議会議員	19. 4. 8	2	5	96,844	49,998	46,846	35,655	18,175	17,480	36.82	36.35	37.31
参議院議員(選)	19. 7. 29	3	7	99,677	51,504	48,173	56,197	28,978	27,219	56.38	56.26	56.50
〃(比)	19. 7. 29	48	11(政党)	99,677	51,504	48,173	56,189	28,975	27,214	56.37	56.26	56.49
埼玉県知事	19. 8. 26	1	3	98,151	50,676	47,475	27,250	14,175	13,075	27.76	27.97	27.54
朝霞市議会議員	19.12. 2	24	29	98,605	50,934	47,671	37,916	18,385	19,531	38.45	36.10	40.97
朝霞市長	21. 3. 1	1	2	99,509	51,192	48,317	25,753	12,933	12,820	25.88	25.26	26.53
衆議院議員(選)	21. 8. 30	1	4	101,512	52,250	49,262	66,599	34,243	32,356	65.61	65.54	65.68
〃(比)	〃	20	9(政党)	101,512	52,250	49,262	66,599	34,243	32,356	65.61	65.54	65.68
参議院議員(選)	22. 7. 11	3	10	102,216	52,529	49,687	57,816	29,728	28,088	56.56	56.59	56.53
〃(比)	〃	48	12(政党)	102,216	52,529	49,687	57,816	29,728	28,088	56.56	56.59	56.53
埼玉県議会議員	23. 4. 10	2	5	100,551	51,520	49,031	34,654	17,699	16,955	34.46	34.35	34.58
埼玉県知事	23. 7. 31	1	3	101,506	51,969	49,537	25,336	12,888	12,448	24.96	24.80	25.13
朝霞市議会議員	23.12. 4	24	29	102,224	52,363	49,861	35,399	17,221	18,178	34.63	32.89	36.46
衆議院議員(選)	24.12.16	1	5	104,229	53,253	50,976	60,315	31,050	29,265	57.87	58.31	57.41
〃(比)	〃	20	9(政党)	104,229	53,253	50,976	60,319	31,054	29,265	57.87	58.31	57.41
朝霞市長	25. 2. 24	1	2	102,634	52,391	50,243	23,289	11,877	11,412	22.69	22.67	22.71
参議院議員(選)	25. 7. 21	3	8	104,732	53,453	51,279	53,175	27,458	25,717	50.77	51.37	50.15
〃(比)	〃	48	12(政党)	104,732	53,453	51,279	53,173	27,457	25,716	50.77	51.37	50.15
衆議院議員(選)	26.12.14	1	3	106,243	53,871	52,372	55,981	28,778	27,203	52.69	53.42	51.94
〃(比)	〃	20	9(政党)	106,243	53,871	52,372	55,984	28,780	27,204	52.69	53.42	51.94
埼玉県議会議員	27. 4. 12	2	4	104,392	52,865	51,527	33,541	17,030	16,511	32.13	32.21	32.04
埼玉県知事	27. 8. 9	1	5	106,194	53,782	52,412	27,559	14,240	13,319	25.95	26.48	25.41
朝霞市議会議員	27.12. 6	24	28	106,143	53,709	52,434	36,186	17,740	18,446	34.09	33.03	35.18
参議院議員(選)	28. 7. 10	3	7	110,689	56,097	54,592	57,986	29,580	28,406	52.39	52.73	52.03
〃(比)	〃	48	12(政党)	110,689	56,097	54,592	57,982	29,577	28,405	52.38	52.72	52.03
朝霞市長	29. 2. 26	1	1	無投票	-	-	-	-	-	-	-	-
衆議院議員(選)	29.10.22	1	5	111,950	56,610	55,340	60,687	30,715	29,972	54.21	54.26	54.16
〃(比)	〃	19	8(政党)	111,950	56,610	55,340	60,685	30,712	29,973	54.21	54.25	54.16
埼玉県議会議員	31. 4. 7	2	3	111,648	56,216	55,432	35,748	17,897	17,851	32.02	31.84	32.20
参議院議員(選)	元. 7. 21	4	9	113,867	57,351	56,516	55,051	28,025	27,026	48.35	48.87	47.82
〃(比)	〃	50	13(政党)	113,867	57,351	56,516	55,050	28,026	27,024	48.35	48.87	47.82
埼玉県知事	元. 8. 25	1	5	112,997	56,748	56,249	35,668	18,278	17,390	31.57	32.21	30.92
参議院議員(埼玉補)	元.10.27	1	2	114,798	57,751	57,047	26,836	13,892	12,944	23.38	24.05	22.69
朝霞市議会議員	元.12. 1	24	26	113,123	56,884	56,239	35,556	17,485	18,071	31.43	30.74	32.13
朝霞市長	3. 2. 28	1	2	114,719	57,594	57,125	35,836	17,611	18,225	31.24	30.58	31.90
衆議院議員(選)	3.10.31	1	5	117,161	58,817	58,344	64,532	32,458	32,074	55.08	55.18	54.97
〃(比)	〃	19	9(政党)	117,161	58,817	58,344	64,534	32,459	32,075	55.08	55.19	54.98
参議院議員(選)	4. 7. 10	4	15	117,434	58,940	58,494	63,116	31,650	31,466	53.75	53.70	53.79
〃(比)	〃	50	15(政党)	117,434	58,940	58,494	63,098	31,641	31,457	53.73	53.68	53.78

資料:選挙管理委員会事務局

14. 投票区別選挙人名簿登録者数

(令和5年9月1日現在)

投票区(投票所)	選挙人名簿登録者数		
	総数	男	女
総数	118,472	59,321	59,151
第1投票区(朝霞第一小学校)	3,767	1,890	1,877
第2投票区(根岸台市民センター)	8,172	4,119	4,053
第3投票区(内間木公民館)	4,650	2,383	2,267
第4投票区(朝霞第四小学校)	2,772	1,371	1,401
第5投票区(朝霞第五小学校)	7,009	3,474	3,535
第6投票区(朝霞第六小学校)	8,322	4,197	4,125
第7投票区(朝霞第一中学校)	1,963	1,065	898
第8投票区(東朝霞公民館)	6,232	3,045	3,187
第9投票区(朝霞第四中学校)	4,387	2,209	2,178
第10投票区(宮戸市民センター)	5,226	2,661	2,565
第11投票区(志木聖母教会)	6,088	2,998	3,090
第12投票区(朝霞浜崎団地集会所)	5,827	2,844	2,983
第13投票区(朝霞市東朝霞保育園)	5,147	2,569	2,578
第14投票区(朝霞市栄町保育園)	5,309	2,681	2,628
第15投票区(朝霞市保健センター)	8,396	4,096	4,300
第16投票区(朝霞市根岸台保育園)	3,910	1,975	1,935
第17投票区(弁財市民センター)	5,991	2,949	3,042
第18投票区(朝霞第七小学校)	7,158	3,558	3,600
第19投票区(朝霞膝折団地集会所)	2,217	1,146	1,071
第20投票区(溝沼市民センター)	5,449	2,799	2,650
第21投票区(西朝霞公民館)	4,170	2,095	2,075
第22投票区(膝折市民センター)	2,918	1,480	1,438
第23投票区(朝霞たちばな幼稚園)	3,392	1,717	1,675

資料:選挙管理委員会事務局