

## 祝 令和6年 成人の日記念式典

1月8日(月・祝)成人の日に令和6年成人の日記念式典を開催します!

今年は、朝霞市内で1,296人(令和5年11月1日現在)が成人の日記念式典の式典対象者となります。朝霞市では、式典対象者の中から代表として選ばれた方に、記念誌の編集や事前準備など運営の一部を担っていただいています。

市内在住(令和5年11月1日現在)の該当者(平成15年4月2日~翌年4月1日生まれの方)には、案内状を送付しています。お手元にない方は、ご連絡ください。

相川楓花さん・大林稜久澄さん(朝霞第一中卒)



皆さん、おめでとうございます。今回、このような晴れ舞台に編集委員として参加できたこと、大変嬉しく思います。式典を無事開催することができるのも、記念誌を作成することができたのも、多くの方の協力のおかげです。改めて、今回協力して下さった皆さんにお礼を申し上げます。人生を長い目で見れば、私たちが旧友と共に過ごした時間はほんの一瞬だったかもしれません。しかし、その一瞬がこれから生きる糧となっていただければ幸いです。

國米杏菜さん・松田直也さん(朝霞第二中卒)



この度は、人生の節目となる成人の日記念式典に記念誌編集委員という形で携わることができ、大変光栄に思います。記念誌作成の過程で、お世話になった先生方や学校を訪問し、温かいご支援をいただきました。皆さんに楽しんでいただけるような温かみのある記念誌を作れるよう、尽力いたします。当日、皆さんにお会いできることを心より楽しみにしています。

赤澤拓磨さん・榎真凜さん(朝霞第三中卒)



今回、記念誌編集委員として式典関係の仕事に皆さんの代表として携わることができ、大変光栄に思います。記念誌の編集に際し、小・中学校訪問やかつての先生方からお祝いのメッセージをいただきました。こちらは記念誌を楽しみにしててください!式典が20歳を迎えた皆さんにとってより良いものになるよう、当日努めさせていただきます! よろしくお祈りします!

須本伊織さん・高橋知也さん(朝霞第四中卒)



この度は、記念誌編集委員を担当させていただくことになり、光栄に存じます。実際に2人で朝霞第四中学校の懐かしい風景を撮りに行って来ました。その写真は記念誌に掲載していますので、写真を見ながら当時のことを思い出してほしいなと思います。また、皆さんにとって素敵な式典になるよう、精一杯頑張ります!お楽しみに!!

小林光さん・杉谷知志さん(朝霞第五中卒)



人生の大きな節目である、成人の日記念式典に記念誌編集委員として携わることができて大変光栄です。皆さんの思い出に残る式典になるよう、記念誌、式典当日ともに努めてまいります。成人の日に皆さんとお会いできることをとても楽しみにしています。

## 生涯学習体験教室参加者募集!!

教室番号	教室名・講師・対象	日時	会場	費用	定員
44	コーラス体験 <b>連続2回講座</b> 講師/コーラスぐるーぷ ゆりかご	1月24日(水)・31日(水) 午後7時~8時30分	中央公民館・コミュニティセンター	250円 (教材費)	20人
45	書の楽しみ、魅力、こころー書の教室 講師/若松永暁さん 対象/成人	1月27日(土) 午後1時~4時	中央公民館・コミュニティセンター	各 700円 (教材費)	各 20人
46	45 漢字中心 46 ひらがな中心	2月3日(土) 午後1時~4時			

対象/市内在住・在勤・在学の方 ※申込多数の場合、抽せん

申込方法/1月10日(水)【必着】までに、電話・FAX・右のコードで

※詳しくは、市ホームページまたは市内公共施設に設置するポスター・チラシをご確認ください。



### 令和5年度朝霞市企業人権教育研修会「生理から知る人権問題」 講師/門田菜々さん

日時/2月13日(水) 午後2時~3時30分 会場/中央公民館・コミュニティセンター 集会室

申込方法/1月5日(金)~31日(水)に、電話・FAX・市ホームページの申込フォームで。FAXの場合、「企業人権教育研修会希望」・住所・氏名・電話番号を記入し、送信してください。

定員/60人(事前申込制・先着順) 主催/朝霞市、朝霞市教育委員会、朝霞市人権教育推進協議会





## ボッチャ教室

主催/朝霞市教育委員会

日/2月21日(水)・22日(木) 全2回  
 午後6時30分～8時30分  
 会/総合体育館 サブアリーナ  
 対/小学生以上 (小・中学生は保護者同伴)  
 ※全日参加できる方  
 定/12組24人 (2人1組)  
 ※申込多数の場合、抽せん。3人での申し込みも可能ですが、2人ずつの競技のため、ゲーム中1人は見学となります。  
 参/200円 (保険代等)  
 締/1月31日(水)【必着】  
 申/教室名・ペアの氏名(ふりがな)・住所・電話番号・年齢を記入し、はがき・電話・市ホームページの申込フォーム・窓口で  
 問/生涯学習・スポーツ課



## 第68回市民総合体育大会 ミニテニス大会

主催/朝霞市ミニテニス連盟

日/3月10日(日) 午前9時30分～受付  
 会/総合体育館 サブアリーナ  
 対/市内在住・在勤・在学の18歳以上  
 種/女子・混合ペアの競技  
 (1人参加マッチング有り) ※ラケット貸し出し可  
 参/1人300円 (保険料を含む) 当日納入  
 持/体育館シューズ、飲み物、昼食、動きやすい服装  
 締/2月10日(土)【必着】  
 申/氏名・年齢・電話番号をショートメールまたはFAXで問い合わせ先へ  
 問/近藤 ☎080-1377-6554 FAX462-9333



## 文化・スポーツ振興公社からのご案内

### <総合体育館トレーニング室

健康サポートシステム導入のお知らせ>

#### [システム概要]

- ①トレーニングメニューの作成機能
- ②体重・血圧の記録管理機能

**[対象者]** トレーニング室利用証をお持ちの方

**[利用料]** 無料 (別途施設使用料あり)

**[受付・利用開始日]** 1月29日(月)

#### [その他]

詳しくは、公社ホームページをご確認いただくか、総合体育館にお問い合わせください。

### <オリンピックに学ぼう！小学生スポーツ教室

開催中止について(お詫び)>

広報あさか12月号の25ページに掲載した「オリンピックに学ぼう！小学生スポーツ教室」は中止となります。皆さまにご迷惑をおかけすることとなり、深くお詫び申し上げます。

問/総合体育館

## 人気の伊豆ヶ岳851mへ

難易度★★★ 約9km 標高差約541m

主催/朝霞市歩こう会

日・集/2月25日(日) 午前7時30分 北朝霞駅東口広場(雨天決行)  
 行程/北朝霞駅→新秋津駅→秋津駅→飯能駅→正丸駅→正丸峠→関東ふれあいの道→小高山720m→伊豆ヶ岳851m  
 対/小学生以上 (小学生は保護者同伴)  
 参/300円 (保険代等) 締/2月9日(金)  
 持/弁当・水筒・ストック・雨具等  
 申/はがきに、コース名・参加者全員の住所・氏名・電話番号を記入し、生涯学習・スポーツ課へ。参加決定の通知はしません。当日は直接集合場所へ  
 問/前川 ☎464-5394

## バドミントン 第37回 朝霞オープン個人戦

主催/朝霞市バドミントン連盟

日/2月24日(土) 午前9時～  
 会/総合体育館 対/高校生以上の方 定/100ペア  
 種/バドミントン ダブルス  
 参/1ペア4,000円 (保険料を含む)  
 締/1月31日(水)  
 申/連盟ホームページで  
 問/朝霞市バドミントン連盟  
 ✉asakabado@yahoo.co.jp



## 文部科学大臣表彰を受賞されました！

朝霞市スポーツ協会会長の石原茂さんが「生涯スポーツ功労者表彰」、朝霞市スポーツ推進委員の塩光夫さんが「スポーツ推進委員功労者表彰」を受賞し、富岡市長に受賞を報告しました。



### 体育施設臨時休館日 (1・2月)

総合体育館 1月15日(月)、2月5日(月)  
 武道館 1月4日(木)～令和7年3月31日(月) (改修工事のため)  
 滝の根テニスコート 1月4日(木)・15日(月)、2月5日(月)～9日(金)・19日(月)

日 日時 会 会場 集 集合場所 対 対象 定 定員 種 種目 参 参加費 持 持ち物 締 締め切り 申 申し込み 問 問い合わせ

## 小学校3年生博物館利用授業展示 「昔の道具」

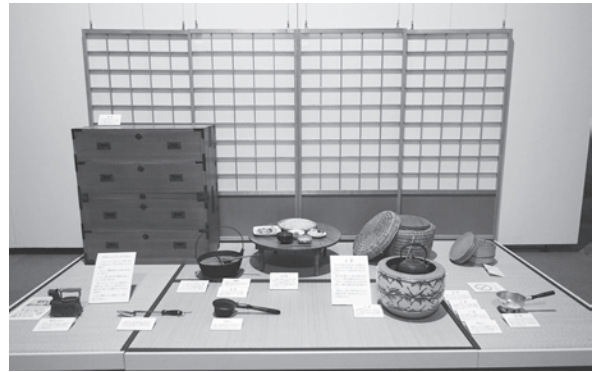
私たちが普段使用している道具は、くらしを便利にするために時代とともにその姿を変化させていきました。

本展では、昭和30～40年代頃のくらしの風景や道具を紹介しています。現代の道具やくらしとの違いを感じながらご覧ください。

※授業で利用中は、入場を制限させていただきます。

日／令和5年12月23日(土)～4月7日(日)

会／博物館 展示室



## 文化財防火デー関連事業 旧高橋家住宅消防訓練

毎年1月26日は「文化財防火デー」です。昭和24年1月26日に、奈良県の法隆寺金堂で火災が発生したことがきっかけとなり制定され、毎年この日を中心に、全国の文化財建造物や博物館などで防災訓練が行われています。

旧高橋家住宅では、文化財課職員と登録ボランティアの皆さんを中心に、放水銃による初期消火訓練など、消防訓練を行います。朝霞市に残る貴重な文化財を守るための訓練ですので、ぜひご参加・ご見学ください。

日／1月27日(土) 午前10時～ 会／旧高橋家住宅

申／事前申込不要。当日直接会場へ



生涯学習

## お正月の食文化

「お正月のお祝い」というと、今は1月1日の元日を中心としたお祝いのことをいうのが一般的ですが、昔は1月1日を中心とした「大正月」とともに、1月15日に「小正月」の行事をしていました。

「大正月」にはお雑煮を作り、家族で食べるだけでなく神棚にも供えて、神・人ともにお正月をお祝いしました。朝霞市域のお雑煮は、大根と里芋が必ず入り、時期の野菜の人参やごぼうなどが入った、醤油仕立てのけんちん汁風のお雑煮でした。昔は1月20日の「恵比須講」の頃までお雑煮を食べる習慣がありましたが、時代とともにその期間が短くなっていき、お正月の三が日にお雑煮を食べる、ということが一般的になっていったようです。

「小正月」には「マユダマ」作りの行事などが行われました。「マユダマ」は、米の粉（上新粉）で作っただんごを木の枝に刺して作り、神棚や家の中などに飾りました。朝霞市域では丸いだんごだけではなく、五穀豊穡を願って里芋やさつまいも、人参などの野菜の形に作って飾り付けました。「マユダマ」に使っただんごは、甘辛く煮たり、小豆粥の中に入れてたりして食べたということです。



### 1月のおやすみ

#### ●博物館・埋蔵文化財センター

1日(月・祝)～4日(木)・9日(火)・15日(月)・22日(月)・26日(金)・29日(月)

#### ●旧高橋家住宅

1日(月・祝)～4日(木)・9日(火)・15日(月)・22日(月)・29日(月)

※4日(木)・26日(金)は、文化財課の業務は博物館内事務室で行っています。

日 日時 会 会場 申 申し込み



## ♪図書館(本館)の催し物♪ ㊓/図書館(本館)

### おはなしくらぶ(乳幼児向けの読み聞かせ)

㊓/2月2日(金) 午前11時30分～正午

㊓/視聴覚室 ㊓/16組(先着順)

### うさみみタイム(幼児・児童向けの読み聞かせ)

㊓/1月11日・18日・25日

毎週木曜日 午後3時～

㊓/視聴覚室 ㊓/各回16組(先着順)

### 「松の木読書会」

『類』朝井まかて

㊓/1月12日(金) 午前10時～

㊓/読書活動支援室

## ♪北朝霞分館の催し物♪ ㊓/図書館北朝霞分館

### 「北朝霞分館の絵本のよみきかせ」 ㊓申込制

㊓/1月16日(火) 午後3時～

㊓/産業文化センター2階 研修室兼集会室1

㊓/30人(先着順)

※定員に満たない場合は、当日受付可

㊓/窓口・電話・メールで、住所・氏名(ふりがな)・電話番号をお伝えください。

## 「図書館まつりに参加してみませんか？」 第38回図書館まつり参加説明会

図書館まつりは、図書館や図書に親しんでもらうきっかけづくりの催しを、市民の皆さんと企画・開催するイベントです。今年は6月29日(土)・30日(日)の開催に向けて準備を進めます。参加希望の方は、ぜひ説明会にお越しください。

㊓/2月15日(木)・24日(土) 午前10時～

※説明会の内容は2回とも同じです。

㊓/視聴覚室 ㊓/当日直接会場へ

㊓/図書館本館

## 1・2月の図書館のおやすみ

●本館 1月1日(月・祝)～4日(木)・9日(火)・26日(金)、  
2月13日(火)・29日(木)

●分館 1月1日(月・祝)～4日(木)・10日(火)・25日(木)、  
2月14日(火)・22日(木)

### ●東朝霞公民館図書室

令和5年12月～5月6日(月)まで  
(ブックポストは利用可)

## 埼玉県推奨図書をご存じですか？

埼玉県では毎年、青少年の皆さんに読んでいただきたい本を県民の方から募集し、埼玉県推奨図書として発表しています。今年は乳幼児、小学校低・中・高学年、中学生、高校生・青年に向けてそれぞれ5冊ずつ、計30冊が選ばれました。

図書館では、推奨図書を展示していますので、ぜひご覧ください。

## 電子図書サービスを利用していませんか？

インターネットを通じて、お持ちのパソコンやタブレット、スマートフォンなどから、電子書籍を読むことができます。

「電子雑誌読み放題」や「児童書読み放題パック」もご利用ください。

【電子雑誌読み放題】100誌以上の雑誌が、どこでも読めます。雑誌記事の検索機能もあります。最新号は館内(図書館(本館)、北朝霞分館、公民館図書室)のみの利用となります。

※すべての最新号が提供されているとは限りません。

【児童書読み放題パック】主に児童・生徒を対象とした、物語や自由研究の調べものができる本を用意しました。みんなで同じ本を同時に読むことができます。読み上げ機能がある本もあります。

## 話題本コーナーをご存じですか？

図書館の入口近くに、話題本コーナーがあるのはご存じですか？話題本コーナーでは、折々のテーマに沿った本を展示しています。

1月の展示は「今年こそ仕事の効率化」。季節に関連することや世の中で話題になっていることなど、毎回異なるテーマで本の展示をしています。

展示されている本は、貸し出しもしています。また、展示リストを配布しているほか、図書館ホームページでお知らせしています。このほかにも、図書館ではさまざまな展示を行っていますので、新たな本と出会いに、ぜひお立ち寄りください。

㊓日時 ㊓会場 ㊓定員 ㊓申し込み ㊓問い合わせ

施設名	電話番号	住所	メールアドレス	施設名	電話番号	住所	メールアドレス
中央公民館・コミュニティセンター	465-7272	〒351-0016 青葉台1-7-1	tyuo-kom@city.asaka.lg.jp	南朝霞公民館	461-0163	〒351-0023 溝沼1-5-24	minami-kom@city.asaka.lg.jp
東朝霞公民館	463-9211	〒351-0005 根岸台6-8-45	higasi-kom@city.asaka.lg.jp	北朝霞公民館	473-0558	〒351-0035 朝志ヶ丘1-4-1	kita-kom@city.asaka.lg.jp
西朝霞公民館	462-1411	〒351-0014 膝折町4-19-1	nisi-kom@city.asaka.lg.jp	内間木公民館	456-1055	〒351-0032 田島2-18-47	utimagi-kom@city.asaka.lg.jp

※番号はお間違いのないようにお願いします。

# 公民館のひろば

特に記載のないものは、どなたでも参加することができます。  
お気軽に申し込みください。

各公民館の催し物の詳細は、右のコードから  
ご確認ください。(市ホームページにリンク  
します)



## 中央公民館

問/☎465-7272

### ●さわやか健康教室「無理なく楽しく筋力アップ」

日/2月7日(水) 午前10時～11時30分

対/どなたでも 定/30人

講/ロイテ朝霞整骨院鍼灸院柔道整復師  
内田大輝さん

参/無料 持/汗拭きタオル、飲み物

締/1月18日(木)正午【必着】

申/はがき・窓口・右のコードで



### ●人権教育講座「白井崇陽トーク&ライブ～朝霞市公民館人権教育講座～」

陸上競技でパラリンピックを目指していた経験を持つヴァイオリニストのトークと演奏をお楽しみに♪

日/2月18日(日) 午後2時～3時30分

対/どなたでも(手話通訳あり) 定/100人

講/ヴァイオリニスト 白井崇陽さん

参/無料

申/2月1日(木)までに、右のコード・  
はがき・窓口で



## 西朝霞公民館

問/☎462-1411

### ●育児講座「親子で節分豆まき」

日/1月27日(土) 午前10時30分～11時15分

対/未就学児と保護者 定/10組

講/西朝霞公民館職員

参/子ども1人につき50円

締/1月15日(月)正午

申/電話・窓口・右のコードで



### ●成人教養講座「男のパン作り☆ベーグルを作ろう」

もちもちソフトベーグルに挑戦しましょう。

日/2月3日(土) 午後1時30分～4時

対/成人男性 定/8人

講/公民館サークル ブレッドクラブの皆さん

参/500円(材料費)

持/エプロン、マスク、三角巾、

ふきん2枚、手拭きタオル、飲み物

締/1月23日(火)

申/電話・窓口・右のコードで



※先着順などを除き、定員のある講座で申込多数の場合は、市内在住者を優先し、抽せんとなります。

## 東朝霞公民館

問/☎463-9211

### ●生活教養講座「終活のススメ～今、そして今後をより良く生きるために」

終活って何をしたらいいの?もしもの時に備える基礎知識を学びます。

日/2月24日(土) 午前10時～正午

会/中央公民館・コミュニティセンター1階 第1・2集会室

対/どなたでも 定/20人

講/埼玉県金融広報アドバイザー 倉並珠貴さん

参/無料 持/筆記用具

締/1月31日(水)

申/電話または右のコードで



## 南朝霞公民館

問/☎461-0163

### ●新春映画会「新・男はつらいよ」

年の初めは南朝霞公民館の「寅さん」で初笑い!みんなで大笑いしましょう!

日/1月18日(水) 午後1時30分～3時15分

対/どなたでも 定/30人 参/無料 持/上履き

作品/新・男はつらいよ 第4作

(92分・1970年作品)

渥美清・栗原小巻 他

申/当日直接会場へ

### ●生活教養講座「知っているようで知らなかった!毎日のお洗濯のキホン」

日/2月8日(水) 午前10時～11時30分

対/どなたでも 定/15人

講/花王グループカスタマー  
マーケティング(株)

参/無料 締/1月26日(金)正午

申/電話・窓口・右のコードで



## 内間木公民館

問/☎456-1055

### ●子どもランド「おにのお面とトコトコおにをつくろう!」

日/2月3日(土) 午前10時～11時30分

対/年少以上の未就学児とその保護者

定/7組 参/無料

締/1月17日(水)

申/右のコードで



## 1月の各公民館の おやすみ

- 中央・東朝霞公民館 1日(月・祝)～3日(水)・8日(月・祝)・15日(月)・22日(月)・29日(月)
  - 西・北朝霞公民館 1日(月・祝)～3日(水)・7日(日)・8日(月・祝)・9日(火)・21日(日)・22日(月)
  - 南・内間木公民館 1日(月・祝)～3日(水)・8日(月・祝)・14日(日)・15日(月)・28日(日)・29日(月)
- ※東朝霞公民館は、5月6日(月)まで中央公民館に事務所を移転しています。

日 日時 会 会場 対 対象 定 定員 講 講師 参 参加費 持 持ち物 締 締め切り 申 申し込み 問 問い合わせ