



募集

パブリック・コメント (意見募集)

詳しくは、各コードから市ホームページをご確認ください。

共通事項

意見を提出できる方／市内在住・在勤・在学の方、市内に事務所・事業所を有する個人および法人、各計画に利害関係を有する方

提出方法／住所、氏名(法人の場合は所在地、名称、代表者名)、意見とその理由を記入し、各期間内に郵送【必着】、FAX、メールまたは持参

※様式自由。匿名・電話は不可。メールの場合、件名を、(1)は「第6次朝霞市一般廃棄物処理基本計画(案)への意見」、(2)は「第6次朝霞市障害者プラン等(素案)への意見」、(3)は「朝霞市空家等対策計画(素案)への意見」と記入し、添付ファイルは使用せず、メール本文に記載

意見の公表／個別に回答は行わず、個人情報を除き、市ホームページで公表する予定

(1) 第6次朝霞市一般廃棄物処理基本計画(案)

期間／11月21日(火)～12月21日(木)

資料閲覧場所／市政情報コーナー、内間木支所、各出張所、各公民館、市ホームページ、資源リサイクル課(クリーンセンター、リサイクルプラザ)



<市民説明会>

日時／①12月6日(火) 午前10時～11時30分
②12月6日(火) 午後7時～8時30分
③12月9日(土) 午前10時～11時30分

会場／①・②リサイクルプラザ3階 活動室
③市役所5階 501・502会議室

問・提出先／資源リサイクル課(クリーンセンター)

〒351-0033 大字浜崎390-45

☎456-1593 FAX456-3655

✉sigen_risaikuru@city.asaka.lg.jp

(2) 第6次朝霞市障害者プラン・第7期朝霞市障害福祉計画・第3期朝霞市障害児計画(素案)

期間／11月1日(水)～30日(木)

資料閲覧場所／市政情報コーナー、内間木支所、各出張所、図書館(本館・北朝霞分館)、各公民館、市ホームページ、障害福祉課



問・問／障害福祉課 ☎463-1599 FAX463-1025

✉syogai_fukusi@city.asaka.lg.jp

※提出先住所は最終ページ下部に記載

(3) 朝霞市空家等対策計画(素案)

期間／11月14日(火)～12月13日(水)

資料閲覧場所／市政情報コーナー、内間木支所、各出張所、各公民館、市ホームページ、開発建築課



問・問／開発建築課 ☎423-3854 FAX463-9490

✉kaihatu_kentiku@city.asaka.lg.jp

※提出先住所は最終ページ下部に記載

シルバー人材センター会員

資格／原則、60歳以上の健康で働く意欲のある方

内容／公共施設管理・受付業務、清掃作業、屋内外軽作業、植木の手入れ、除草作業、家事援助サービス等

入会説明会

日時／11月15日(水)、12月14日(木)

令和6年1月15日(月) いずれも午前9時～

会場／朝霞地区シルバー人材センター(武道館敷地内)

定員／24人(事前申込制)

仕事も随時募集しています

危険な仕事以外は、何でもご相談ください。

問・問／公益社団法人朝霞地区シルバー人材センター

☎465-0339

胃・大腸カメラ

乳腺外科・婦人科・肛門科

*医師・スタッフ
全員女性
*骨密度検査
*フラセンタ注射

*日帰り肛門手術可能
*土日・当日の検査も可能
ぜひご相談ください



たまきクリニック

埼玉県朝霞市本町2-4-18/ハモスビル4FB

お問い合わせはこちらまで
TEL: 048-423-2204
ホームページ: tamaki-clinic.net

ハウスクリーニング専門店

おうちクリーニングにここ



ハウスクリーニング士と家事代行アドバイザーの夫婦が力を合わせて丁寧にお掃除します!

エアコン/洗濯機/浴室/レンジフード/キッチン
トイレ/洗面所/玄関/ベランダ/定期コースなど

お得なキャンペーンを随時行っております



朝霞市三原3-4-37 090-7013-2707
土日祝日営業 8時～19時 お見積り無料



朝霞市立図書館協議会委員

人数／1人
 任期／令和6年1月16日～令和8年1月15日
 会議／年2回程度
 報酬／会議出席につき日額8,000円、費用弁償1日あたり2,400円
 申込方法／11月20日(月)【当日消印有効】までに、申込書(図書館本館、北朝霞分館で配布。または、図書館ホームページからダウンロード)に必要事項を記入し、郵送(住所は35ページ上部に記載)、FAX、メールまたは持参
 選考／書類選考(申込多数の場合、公開抽せん)
 ※詳しくは、図書館ホームページをご確認ください。
 申・問／図書館本館 ☎466-8686
 FAX466-8441
 ☐tosyo@city.asaka.lg.jp



税務署アルバイト

人数／65人程度
 勤務期間／令和6年1～3月のうち、1～3か月間
 勤務内容／確定申告書作成パソコンの操作補助、端末機によるデータ入力業務、書類の整理業務、受付・窓口案内 など
 勤務日時／週5日間程度、午前9時～午後5時のうち1日4～7時間勤務
 ※2・3月は、日曜日勤務の場合あり
 時給／1,040円または1,060円
 申込方法／11月27日(月)【必着】までに、履歴書を郵送(〒351-8601 本町1-1-46)または持参
 ※申込多数の場合、受け付けを締め切る場合あり
 選考方法／面接
 ※面接予定者に面接日程を電話連絡します。
 申・問／朝霞税務署 ☎467-2211

第12回北朝霞どんぶり王選手権出店者

実施予定日／令和6年2月4日(日)
 申込方法／12月8日(金)までに、市ホームページの申込フォームで
 ※詳しくは、市ホームページをご確認ください。
 申・問／産業振興課 ☎463-1903



ご案内

野外焼却は禁止されています

家庭ごみや事業系廃棄物などを野外で焼却すること(野焼き)は、法律や県の条例により原則禁止されています。焼却炉を利用する場合でも、一定の基準を満たした炉でなければ使用できず、工場・事業所が使用する場合は、埼玉県への届け出が必要です。
 問／環境推進課 ☎463-1512

年金生活者支援給付金の請求はお早めに！

新たに給付金を受け取ることができる方へ、日本年金機構から請求手続きのご案内が郵送されています。令和6年1月4日までの請求手続き完了で、令和5年10月分からさかのぼって受け取ることができます。
 問／給付金専用ダイヤル
 ☎0570-05-4092
 050から始まる電話でおかけになる場合は
 ☎03-5539-2216

モラハラはDVです！

配偶者等から身体的・精神的暴力等を受けていると感じたら、一度ご相談ください。
 市ホームページもご確認ください。
 問／それいゆぷらざ(女性センター)
 ☎463-0356



相続遺言 / 建設・宅建・産廃業 / 法人設立
 農地転用 / 外国人雇用 / Visa Application



毎月1回 無料相談会 開催中！

市役所徒歩1分 お気軽にお問合せ下さい

☎048-450-1390



ASK (I-エスケー) 行政書士法人

朝霞市本町2-7-21 www.gasaka.com

行政書士 松尾信一/浅川知之/松尾明子

相続登記

お済みですか？



信賴と実績の52年
 司法書士 栗山 昇
 司法書士 青木まゆみ

不動産名義変更 会社設立 役員変更 遺言書 成年後見

栗山司法行政事務所

朝霞市本町2-1-1野口ビル201

048-465-2261 P4台完備

朝霞市役所
目の前！



居住支援相談をご利用ください

住まい探しなどでお困りの方は、お気軽にご相談ください。

日時/毎月第1木曜日(1・5月は第3木曜日)
午後1時～4時

会場/市役所1階 市民相談室

対象/市内在住の方

相談員/社会福祉士

申込方法/前日までに電話または窓口で(事前予約制)

申・問/開発建築課 ☎423-3854

分譲マンション管理相談

マンションの管理や管理組合の運営など、マンション管理士による無料相談を行っています。

日時/毎月第1水曜日(1・5月は第2水曜日)
午後1時30分～4時20分(5月のみ午前9時～11時50分)

会場/市役所1階 市民相談室

相談員/マンション管理士

申込方法/相談日前月の第3月曜日から電話で(定員3組・1組50分)

※当日参加は、お問い合わせください。

申・問/開発建築課 ☎423-3854

「あさかバレンタインばる」開催!

朝霞市内の登録店舗で利用できるプレミアム付チケット「あさかバレンタインばる」を予約販売します。5,000円分のチケットを、4,000円でお買い求めいただけるお得なチケットです。

申込期間/10月23日(月)～11月17日(金)

※申込多数の場合、抽せん

利用期間/令和6年1月9日(火)
～2月14日(水)

※詳しくは、朝霞市商工会ホームページをご確認ください。

申・問/朝霞市商工会 ☎470-5959



荒川緑肥を無償で配布します

河川の堤防の刈草から作った堆肥を配布します。

※販売目的の方には配布不可

申込方法/12月8日(金)【当日消印有効】までに、往復はがきで

※配布量:最大1t。申込多数の場合、数量調整

配布期間/令和6年1月22日(月)～2月3日(出)

※1月28日(日)を除く

※詳しくは、荒川上流河川事務所ホームページまたは荒川上流河川事務所・各出張所等で配布の応募要領をご確認ください。

申・問/荒川上流河川事務所荒川緑肥事務局

☎049-246-1031



市への寄付ありがとうございました

▶埼玉土建一般労働組合朝志和支部から 1万円

長寿を祝う会を開催しました

9月18日(月・祝)の敬老の日に、ゆめぱれす(市民会館)にて、長寿を祝う会を開催しました。77・80・88・90・99・100歳の多くの方にご出席いただき、代表の方へ祝い金の目録が贈られ、長山洋子^{ながやまようこ}さんの歌謡ショーなどもあり、楽しいひと時となりました。

式典の様子はYouTubeで配信しています。ぜひ、ご覧ください。

問/長寿はつらつ課 ☎463-1921



リサイクルショップ 休業のお知らせ

11月29日(水)は、コンピュータ・システム切り替えのため、リサイクルプラザ内のリサイクルショップを休業します。

問/リサイクルプラザ ☎486-0222

「やっぱり家がいい。」

～家族の心と体が休まる場所を～

住む人が幸せになれる。そんな家や空間をご提供していきたい。



耐震等級3 パッシブデザイン
UA値0.34 高気密C値0.5
高気密高断熱・高耐震・高耐久・自然素材



有限会社
獅子倉工務店

朝霞市溝沼7-4-53
TEL048-461-6823



樹木の剪定、伐採、草刈り

お見積もりは無料です!

例:樹高3m剪定3,000円 芝刈り㎡200円

*オープンガーデン(日本庭園、枯山水)約400㎡
見学会開催中です。

武蔵野植木 株式会社

〒351-0023 朝霞市溝沼5-15-9

TEL 048-424-3928 FAX 048-424-3982



10月1日～11月30日は麻薬・覚醒剤・大麻乱用防止運動

麻薬・覚醒剤・大麻などの薬物の乱用は、自分自身はもちろん、家族や周りの人たちの人生も狂わせてしまいます。薬物の乱用は1回でも「ダメ。ゼッタイ。」正しい知識を身につけ、薬物の乱用を根絶しましょう。薬物でお困りの方は、ご相談ください。

問/朝霞保健所 ☎461-0468

11月12日～25日は「女性に対する暴力をなくす運動」期間です

ささいなことで怒鳴ったり、物に当たる。無視をしたり、不機嫌になる。あなたとパートナーの間にこのような兆候はありませんか？ 当たり前だと思っていたことがDVのサインかもしれません。暴力は親しい間柄でも、どんな理由であっても決して許されるものではありません。それいゆらぎ（女性センター）ではこの期間に合わせ、パープルリボン運動の啓発イベントやパネル展示などを行います。

詳しくは、市ホームページをご確認ください。

問/それいゆらぎ（女性センター）☎463-2697



11月1日～12月9日は「障害者用駐車場マナーアップキャンペーン強調期間」

障害者用駐車場は、車いす使用者や、体の不自由な高齢者、障害者など、車の乗り降りや移動に配慮が必要な人のための、幅の広い駐車区画のことです。

必要がない人は駐車しない。皆さんのご理解・ご協力をお願いします。

問/埼玉県福祉政策課 ☎830-3223



コンビニ交付サービスを一時停止します

日時/11月22日(水) 午前6時30分～10時

問/総合窓口課 ☎463-2605

全国一斉「女性の人権ホットライン」強化週間

夫・パートナーからの暴力やストーカー行為など、女性をめぐるさまざまな人権問題に取り組むため、通常の受付時間を延長するなどし、一人でも多くの女性から専用相談電話による相談を受け付けます。秘密は厳守します。

日時/11月15日(水)～21日(火)

午前8時30分～午後7時

※11月18日(土)・19日(日)は午前10時～午後5時

専用相談電話/☎0570-070-810

相談担当者/法務局職員、人権擁護委員

問/さいたま地方法務局人権擁護課 ☎859-3507

令和5年秋季全国火災予防運動

「火を消して 不安を消して つなぐ未来」

11月9日(木)～15日(水)に、秋季全国火災予防運動が実施されます。これから、空気が乾燥し、火災の発生しやすい季節を迎えます。火の取り扱いには、十分注意しましょう。

住宅防火 いのちを守る 10のポイント

《4つの習慣》

- 寝たばこは、絶対にしない、させない
- ストーブの周りに燃えやすいものを置かない
- こんろを使うときは火のそばを離れない
- コンセントはほこりを清掃し不必要なプラグは抜く

《6つの対策》

- ストーブやこんろ等は安全装置の付いたものを
- 住宅用火災警報器を定期的に点検し、10年を目安に交換を
- 寝具、衣類およびカーテンは防災品に
- 消火器等を設置し、使用方法を確認
- お年寄りや身体の不自由な人の避難経路・方法を常に確保
- 地域ぐるみで防火対策を

問/埼玉県南西部消防局予防課 ☎460-0121

くつらい不妊治療でお悩みの方
【定休日】 朝霞台駅・志木駅より 徒歩8分
木・日曜・祝祭日
まずはお電話を！
お問合わせ・予約・ご相談専用ダイヤル
☎048-473-7830
朝霞市 漢方 検索 昭和薬局
http://www.saitamakanpo.com/ 埼玉朝霞市朝志ヶ丘1-2-6-106
予約制
生理痛・生理不順・更年期障害等でお悩みの方もぜひご相談下さい。

相談無料 相続・遺言書・成年後見のことなら
彩 (いそどり) 相続相談所
毎週日曜日に無料相談会開催中(予約制)
お気軽にご相談ください。日時と場所はホームページか電話で確認して、ご予約をお願いします。
☎048-469-2850
運営事務局:行政書士藤田孝久事務所
朝霞市本町2-2-32セレネ朝霞202



11月は埼玉県の「いじめ撲滅強調月間」です

いじめは重大な人権侵害であり、決して許されることではありません。いじめを受けていたり、いじめに気が付いたりしたら一人で悩まず相談してください。

相談窓口

- さいたまチャイルドライン（午後4時～9時）
☎0120-99-7777
- 埼玉県こころの電話（土・日曜日、祝日、年末年始を除く 午前9時～午後5時） ☎723-1447
- 埼玉県警察少年サポートセンター（土・日曜日、祝日、年末年始を除く 午前8時30分～午後5時15分）
ヤングテレホンコーナー ☎861-1152
- 埼玉いのちの電話（365日24時間対応）
☎645-4343

※インターネット相談は右のコードから



- 埼玉県 SNS 相談（日曜/午後9時～翌6時、月曜/午後9時～翌1時）
LINEで相談/LINEID「@kokosai」
- こどもの人権110番（土・日曜日、祝日、年末年始を除く 午前8時30分～午後5時15分）
☎0120-007-110

通報窓口

- いじめ通報窓口
※情報提供を受けることが目的であり、相談に対する返信は行いません。



ゆめぱれす臨時休館のお知らせ

11月20日(月)は、保守点検のため臨時休館します。
 問/ゆめぱれす（市民会館） ☎466-2525

わたしたちができること ～障害者差別解消法～

No.76 『11月1日から思いやり駐車場制度の利用証を交付します』

利用証は3種類あります（駐車時にルームミラーに掲示します）



対象者	障害者・難病患者等	高齢者等	妊産婦・けが人等
交付窓口	障害福祉課 ☎463-1599	長寿はつらつ課 ☎463-1921	健康づくり課 ☎451-0155

申請方法（交付対象の要件に該当した方が申請できます）

- ①県の電子申請で申請ができます（県福祉政策課）→電子申請（右のコード）
- ②市の交付窓口で申請ができます
制度の詳細は、県ホームページをご確認ください。
- ③郵送でも申請できます

〈送付先〉〒330-9301 さいたま市浦和区高砂3-15-1 県福祉対策課政策企画担当宛

問/埼玉県福祉政策課 ☎830-3223 FAX830-4801



相続・遺言・交通事故・離婚・土地建物トラブル

●法律相談の予約は、電話または窓口にて受け付けております。
 相続・遺言・交通事故被害・離婚の初回相談料(1時間)は無料です。
 受付時間：月～金曜日 午前9時～午後6時(土曜日は事前予約があれば可)

TEL 048-472-7300 【埼玉弁護士会所属】

〒351-0022
 朝霞市東弁財 2-12-21
<https://www.shiomi-law-office.com>
塩味法律事務所
 朝霞台駅南口徒歩1分



代表弁護士 塩味 達次郎
 弁護士 塩味 滋子
 弁護士 上野 奈央子
 弁護士 正野 寛樹
 弁護士 遠藤 浩紀

ご葬儀・ご法要



東上プライベートホール 朝霞

朝霞市幸町 3-10-15 ☎048-463-2610



日本手話情報コーナー No.86

☎/障害福祉課 ☎463-1599 FAX463-1025

YouTube「朝霞市協公式チャンネル」



ほんとう
本当



5指をそろえて立て、顎に2回あてます。

うそ



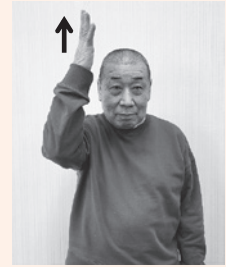
人差し指で、頬をつつくように表します。

おぼえる
覚える



開いた手を握りながら下ろし、頭につけます。

わすれる
忘れる



頭の横から、握った手を上げながら開きます。

案内

朝霞市は男女平等社会の実現を目指しています 「選べないなんてつまらない」

☎/それいゆぶらざ（女性センター） ☎463-2697

私には小学2年生の息子と幼稚園に通う6歳の娘がいます。娘の就学準備のため家族でランドセルを見に行った時の話です。

店内には色とりどりのランドセルが並び、細かな刺繍があしらわれたものや、光るデザインのものなど、たくさん並んでいました。娘はすかさず赤ピンク色の花模様があしらわれた光るランドセルを選び、離しませんでした。母としては6年間飽きずにもてるのだろうか…もっと無難なものの方が…という内心複雑な気持ちを隠しきれませんでした。「ママの時代はこんなに選べなかったよ、赤か黒ばかりで、男子は黒、女子は赤みたいな時代だったなあー。」なんて話を息子の前でもらしていると、「えーなんで男が黒しかダメなの？つまらないねー。俺赤好きだよ！女の子だって黒好きな子いるじゃん！」と返されてしまいました。私はその返答にごもっとも！と思ってしまいました。今の時代、息子にとっては誰が何色のランドセルかなんて関係なく、好きな色を持つことのほうが大事であるんだなと感じました。今振り返れば、当時も決して色が選べなかったわけではなく、みんなと同じであることに安心感を覚え、そこから外れることはとても勇

気のいることでした。ランドセルの色さえ皆と同じほうが良いと感じていたあの時代と、今は確実に変わってきています。たくさんの選択肢とその選択を当たり前のように受け止めてもらえる環境が、この子たちが大人になっていく頃にはきっとあるのだろうと希望がもてました。そのためには、小さいうちからみんな色々でいいんだよ。ということをお伝え続けることが大切なんだなと実感した1日でした。娘のランドセルは最初を選んだものを購入しました。

「みんなイロイロいいよねクイズ」を開催

今年の8月に行われたサマーフェスティバルで、女性センター登録団体「子育て応援サークル ル・スリール」さんにご協力いただき、子どもたちに絵本や工作、クイズを通して「多様な性」「自分らしく表現すること、認め合うこと」を遊びを通して伝えていただきました。



※このコラムは、「男女平等推進事業企画・運営協力員」と協働で、日々の生活の中で感じている「男女平等」について、執筆しています。

注意

高額を請求するトイレ修理の詐欺

緊急性に付け込まれる恐れがあります。慌てず数社の見積りを取りましょう!!

キャンセルできませんよ...
便器を取り替えますよ



怪しいな!? と思ったら遠慮なくご相談下さい

創業60年以上・朝霞市水道局指定店
地域密着・安心価格で大切な地元の皆さんを守ります!

㈱ライフプラス フロタィムズ 朝霞店 朝霞市溝沼1272-7(東洋大学前)

0120-167-555

HPはこちら



市民葬指定葬儀社

葬儀は 信用と信頼の (株)アトラス

安心価格の「朝霞市民葬」を使用した「家族葬」をご提案しております。事前相談・見積り無料。お気軽にお電話下さい。

コールセンター 24時間対応 0120-40-1059

本社：朝霞市浜崎3-17-30 家族葬ホール・霊安室完備
URL <http://www.atlas-sougi.co.jp> 葬儀 アトラス で検索



私ができるSDGsは、ごみ分別！ ～11月はごみ分別キャンペーン月間です～
 問/資源リサイクル課 (クリーンセンター) ☎456-1593

小さな紙でもリサイクルできます ～ごみ箱の横に、ひと工夫～

燃やすごみには、紙が約40%も含まれています。この中には、リサイクルできる紙が多く含まれています。小さな紙でも、紙袋に入れてひもで縛ると、資源の「雑がみ」として出せます。



小さな紙を、燃やすごみに出していますか？



ごみ箱の横に紙袋を用意して、紙を分けましょう。



ひもで縛ったら、資源の「雑がみ」として出せます。ぜひお試しを！

※雨天の場合は、次の収集日に出してください。

内側が銀色の紙パックも、資源として出せます！

今まで内側が銀色の紙パックは燃やすごみとして回収していましたが、牛乳パックなどと同じ資源の「紙パック」として出せるようになりました。軽くすすいで開いてから乾かして、ひもで束ねて出してください。

ご案内

催し・講座

●●●●●●●●●● **催し・講座** 記載のないものは、対象/どなたでも費用/無料、申込方法/事前申込不要 ●●●●●●●●●●

あさか朝市
 問/産業振興課 ☎463-1903

日時/11月5日(日) 午前7時～9時 ※雨天中止
 会場/花の池テラス (市役所庁舎前広場)
 内容/インテリア雑貨、軽食、野菜など
 ※Instagramで#あさか朝市と検索！

園庭開放
 問/保育課 ☎463-2939

日時/11月8日(水)・22日(水) 午前9時30分～11時30分
 ※雨天中止。11月22日、本町・泉水保育園で出張家庭児童相談室を実施します。
 会場/各公設保育園 (北朝霞保育園分園は除く)

プレーパークキャラバン
 問/みどり公園課 ☎463-0374

日時・会場/①11月6日(月) 午後2時～5時 根岸台自然公園
 ②11月10日(金) 午前10時～午後1時、午後2時～5時 北割公園
 ※詳しくは、右のコードをご確認ください。

朝霞の森秋まつり
 問/朝霞の森秋まつり実行委員会 ☎090-5209-9467

日時/11月11日(土) 午後1時～5時30分 ※雨天中止
 会場/朝霞の森
 内容/コンサート、キャンプファイヤー、落ち葉プール、模擬店など

生活教養講座「陶芸体験」
 主催・問・内間木公民館 ☎456-1055

日時/①12月11日(月) (マグカップづくり) ②令和6年1月22日(月) (作品受取など) 両日とも午前10時～正午
 会場/丸沼陶芸倶楽部 (上内間木493-1) 対象/成人 定員/12人 費用/3,000円
 講師/丸沼陶芸倶楽部 榎本洋二さん、榎本美鈴さん、松本充央さん 持ち物/タオル、エプロン
 保育/4人 (1歳以上の未就学児) 申込方法/11月22日(水)正午までに、電話・窓口・右のコードで

乳がん検診を受けるなら
 ※個別がん検診実施医療機関 検診の検査は全て女性技師が担当します

あさか台 乳腺クリニック

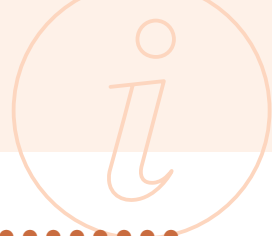
お問い合わせ Tel. 048-487-7057 HP▶
 朝霞市東弁財 1-5-18 カロータ 3階 (朝霞台駅徒歩1分)

朝霞市向け **上手な粗大ごみの捨て方 お部屋の片付け方**

朝霞市民専用 お掃除カレンダーをプレゼント

ノウハウ動画 公開中

大村商事株式会社
 OH/AURA 0120-538-113 朝霞市上内間木 713-8 大村商事 不用品



催し・講座

記載のないものは、対象/どなたでも
費用/無料、申込方法/事前申込不要



こころもからだもパワーチャージ

問/それいゆぶらざ (女性センター)

☎463-2697

日時/11月11日(土) 午前10時~正午

会場/産業文化センター1階 ギャラリー

講師/第1部:NPO 法人美えな塾 かたやま 片山やよいさん

第2部:ボディバランスエクササイズ

サークル ほしなひろえ 星名弘恵さん

定員/20人 (先着順・当日直接会場へ)

持ち物/フェイスタオル、動きやすい服装、飲み物



黒目川エコ探検

申・問/あさか環境市民会議 まつなが 松永

☎090-3451-0381 ✉halgenki@gmail.com

日時/11月12日(日) 午前9時30分~午後2時

※雨天中止 (小雨決行)

集合場所/朝霞台駅南口 リそな銀行前

費用/100円 (保険代)、交通費 (バス代)

持ち物/お弁当、飲み物、筆記用具、雨具

申込方法/件名を「黒目川エコ探検」とし、氏名、日中連絡のとれる電話番号を、電話またはメールで



ファミリー・サポート・センター全体交流会

問/ファミリー・サポート・センター ☎483-4501

事業開始20周年記念の交流会です。どんぐり拾い、焼き芋 (無料) を企画しています。

日時/11月12日(日) 午前10時~正午 ※雨天中止 会場/朝霞の森

※詳しくは、市ホームページをご確認ください。



Jazz Night

会場・問/ゆめばれず (市民会館)

☎466-2525

食事やお酒とともにジャズの生演奏が楽しめます。

日時/12月22日(金) 午後6時15分~(開場:午後6時)

出演/たなべのぶお 田辺信男 (T-Sax) ほか

入場料/【全席指定】4,000円 (食事付き飲み放題)

定員/96人

発売日/11月11日(土)午前10時から、ゆめばれず (市民会館) 窓口で (電話予約は同日午後1時30分~)



さくらんぼのイベント

会場・申・問/子育て支援センター

「さくらんぼ」 ☎450-7707 (仲町保育園)

ピースのお部屋 日程/11月21日(火)

対象/生後2か月 定員/6組

タッチのお部屋 日程/11月14日(火)

対象/生後5か月 定員/6組

ハニーのお部屋 日程/11月15日(水)

対象/生後8か月 定員/6組

共通事項 時間/午前9時30分~10時30分

申込方法/11月7日(火)から電話で (先着順)



ぐらんぱとあそぼう!

主催・申・問/NPO 法人朝霞ぐらんぱの会 ☎090-1850-1653 ✉asaka.grandpa.npo@gmail.com

日時/11月23日 (木・祝) 午前11時30分~午後3時 会場/中央公民館・コミュニティセンター

内容/親子で楽しめるものづくりとあそび (かざぐるま、バルーンアート、皿回し、スライムほか)

申込方法/お子さんと保護者の氏名・住所・電話番号を、メールまたは右のコードで



親子で楽しむ絵てがみ教室

主催・申・問/NPO 法人朝霞ぐらんぱの会 ☎466-2942 ✉mituhiko550206@jcom.home.ne.jp

日時/11月26日(日) 午前10時~正午 会場/中央公民館・コミュニティセンター 講師/かたやなぎよしえ 片柳芳枝さん

対象/市内在住の小学生とその保護者 定員/10組20人 (先着順) 費用/1人300円

持ち物/筆記用具、新聞紙 (見開き1枚)、ぞうきん1枚、ポケットティッシュ1個 申込方法/電話またはメールで

アートにふれて、心をゆたかに

丸沼芸術の森

<http://marunuma-artpark.co.jp/>

朝霞市上内間木493-1 TEL048-456-2533

「丸沼」バス停下車徒歩5分、朝霞市障害者ふれあいセンターとなり常設展示はございません。詳細はホームページをご覧くださいませ。

協力:株式会社丸沼倉庫

埼玉県都市ボートレース企業団からのお知らせ

競艇開催日/11月16日(木)~21日(火)

会場/戸田ボートレース場

※朝霞市は埼玉県都市ボートレース企業団に加盟しており、企業団からの配分金をさまざまな事業に活用しています。

問/埼玉県都市ボートレース企業団 ☎823-8711

<https://www.boatrace-toda.jp/>



催し・講座

記載のないものは、対象/どなたでも
費用/無料、申込方法/事前申込不要



黒目川クリーンエイド & プラごみゼロ2023

主催・申・閩/あさか環境市民会議 こぼやし 小林
✉ mioriver@y8.dion.ne.jp

日時/11月5日(日) 午前10時～11時30分 ※雨天中止
会場/浜崎黒目橋(産業文化センター横)



はあとびあふれあい祭り

閩/朝霞市社会福祉協議会 ☎486-2475

日時/11月23日(木・祝) 午前9時30分～午後2時
会場/はあとびあ(総合福祉センター)
内容/サイエンスショー・プラネタリウム・射的・輪投げ・切り絵・キッチンカー・消防車展示など



古布 de 「なべ敷き」づくり!

会場・申・閩/リサイクルプラザ ☎486-0222

日時/11月18日(土) 午後2時～
対象/中学生以上の方
定員/10人(先着順) 持ち物/裁縫道具
申込方法/11月1日(火)午前9時から、電話または窓口
で(木曜日と11月3日(金・祝)は休所日)



園庭で遊ぼう・子育て相談会

閩/みつばすみれ学園 ☎471-3115

日時/11月15日(水)、12月13日(水)
午前10時30分～11時30分
会場/児童発達支援センターみつばすみれ学園 園庭
(志木市下宗岡1-23-1)



はつらつ健康教室(腰痛予防)

申・閩/長寿はつらつ課 ☎483-4520

日時/11月17日(金) 午後2時～3時30分
会場/ゆめばれす(市民会館) 定員/30人(先着順)
対象/軽い運動が可能な50歳以上の方
持ち物/タオル、飲み物
申込方法/11月1日(火)午前9時から、
右のコードまたは電話で
主催/TMG あさか医療センター



クリーン&マナーアップキャンペーン!

申・閩/動物との共生社会を目指す会 Vest.
☎090-5394-3717 ✉ vest.asaka@gmail.com

日時/11月19日(日) 午前10時～正午 ※雨天中止
会場/黒目川堤防 ※エコネットあさか入口集合
定員/約15人
持ち物/ポリ袋、軍手、トンブ(貸出可能)
申込方法/電話またはメールで



里山の竹を活かそう!

申・閩/あさか環境市民会議 あけやま 明山
☎080-5501-9735
✉ akeyama@jcom.home.ne.jp

日時/12月3日(日) 午前10時～正午
集合場所/岡町内会館
費用/100円(保険代) 定員/20人(先着順)
申込方法/件名を「竹細工」とし、氏名・日中連絡の
れる電話番号を、電話またはメールで



地域福祉講演会

閩/福祉相談課 ☎463-1594

日時/11月20日(月) 午後2時～4時
会場/産業文化センター3階 多目的ホール
内容/講演「これからの地域福祉のありようを考える」
講師/立教大学福祉学科 准教授 かわむらぐと 川村岳人さん
定員/176人(先着順)
保育/11月10日(金)までに、窓口または電話でお申し
込みください。(1歳以上未就学児の幼児。先着6人)



消費生活・市民活動パネル展

閩/消費生活パネル展：地域づくり支援課 ☎463-2648

市民活動パネル展：市民活動支援ステーション・シニア活動センター ☎463-1417

日程・会場/①11月29日(水)～12月20日(水) カインズ朝霞店3階特設コーナー(根岸台3-20-1)
②12月22日(金)～令和6年1月8日(月・祝) わくわくどーむ
③令和6年1月11日(水)～24日(水) 図書館本館



これで解決! NPO 相談会

申・閩/市民活動支援ステーション・シニア活動センター
☎463-1417 ☎463-3199 ✉ simin_katudo@city.asaka.lg.jp

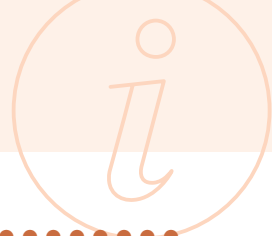
日時/11月15日(水) 午前10時～午後4時 会場/ゆめばれす(市民会館) 会議室(梅)
内容/①NPO 法人税務・会計相談会 ②NPO 法人設立・団体運営相談会
定員/①7団体 ②5団体(事前申込制・先着順) 申込方法/電話・FAX・メールで



市民活動の助成金活用

会場・申・閩/市民活動支援ステーション・シニア活動センター
☎463-1417 ✉ simin_katudo@city.asaka.lg.jp

日時/11月26日(日) ①午前10時～ ②午前11時～ ③午後1時～ ④午後2時～ ⑤午後3時～
⑥午後4時～ ※1枠45分程度 対象/市民活動団体または市民活動を始めたい方 ※初心者向け
定員/6団体(人)(事前申込制・先着順) 申込方法/電話またはメールで



催し・講座 記載のないものは、対象/どなたでも 費用/無料、申込方法/事前申込不要



フレッシュトレーニング教室 (1~3月)

申・問/長寿はつらつ課 ☎463-1952・1719 FAX463-1025

会場1: ゆめぱれす (市民会館)

日程/令和6年1月10日~2月28日の毎週水曜日 (全8回) 定員/40人

会場2: ㈱ランダルコーポレーション (西原1-7-1)

日程/令和6年1月11日~2月29日の毎週木曜日 (全8回) 定員/10人

会場3: 総合体育館

日程/令和6年1月12日~3月8日の毎週金曜日 (全8回) ※2月23日を除く 定員/30人

共通事項 時間/①午前9時15分~10時15分 ②午前10時45分~11時45分

対象/市内在住の65歳以上で軽い運動ができる方 ※医師に運動を禁止されている方は参加できません。

内容/運動機能低下防止のための健康体操 (筋力トレーニング、ストレッチ、脳トレ、リズム体操など)

申込方法/電話・FAX・はがきで、氏名・生年月日・住所・電話番号・緊急連絡先・希望の会場と時間 (第2希望まで可) をお伝えください。

電話・FAXで申し込みの場合: 11月8日(水)~11月14日(火) (土・日曜日は除く) 午前9時~午後4時

はがきで申し込みの場合: 11月14日(火)【必着】までに長寿はつらつ課へ (住所は最終ページ下部に記載)

※申込多数の場合、抽せん (新規の方優先)。当選の方のみ、12月下旬に参加券を送付します。



任意後見制度の基礎知識

申・問/朝霞市社会福祉協議会 ☎486-2400 ✉soudan@asaka-shakyo.or.jp

日時/11月16日(木) 午後1時~2時30分 会場/産業文化センター 多目的ホール

講師/埼玉司法書士会会長 柴由之さん 対象/障がいのあるお子さんをもつ家族

定員/100人 申込方法/11月8日(水)までに、電話またはメールで、氏名・電話番号をお伝えください。



葬儀の実際と 家族の悲しみの受け入れ方

申・問/地域包括支援センターつつじの郷
☎472-1574

日時/11月17日(金) 午後1時30分~3時30分

会場/弁財市民センター1階 ホール

講師/小金井祭典株式会社

代表取締役 是枝嗣人さん

定員/30人 (先着順) 申込方法/電話で



うちのごはんにと工夫!

申・問/地域包括支援センターつつじの郷
☎472-1574

日時/11月16日(木) 午後1時30分~3時30分

会場/株式会社リゾン本社1階コミュニティギャラリー
(西弁財2-4-40)

講師/介護老人保健施設つつじの郷

栄養士 宮本麻衣さん

定員/20人 (先着順) 申込方法/電話で



認知症サポーター養成講座

申・問/地域包括支援センター内間木苑
☎458-2022 FAX458-2023

日時/11月23日 (木・祝) 午前10時~11時30分

会場/UR朝霞浜崎団地 一階集会所 (朝志ヶ丘1-2)

対象/市内在住の方 定員/15人 (先着順)

申込方法/11月1日(水)午前8時30分から電話・FAXで



シニア世代のための就職面接会

申・問/ハローワーク朝霞 ☎463-2233 (41#)

日時/11月28日(火) 午後1時30分~3時30分

会場/志木市民会館仮設会議室
(マルイファミリー志木8階)

対象/おおむね55歳以上の方

定員/100人 (要予約・先着順) 申込方法/電話で



認知症声かけ見守り訓練

申・問/地域包括支援センター内間木苑 ☎458-2022 FAX458-2023

日時/12月7日(木) 午後2時~3時30分 会場/UR朝霞浜崎団地 一階集会所 (朝志ヶ丘1-2)

対象/市内在住で認知症サポーター養成講座を受講済みの方 定員/10人 (先着順) 持ち物/筆記用具

申込方法/11月1日(水)午前8時30分から電話またはFAXで



AIを活用した身体機能チェックをしてみませんか!

申・問/地域包括支援センター朝光苑 ☎450-0855 FAX450-0966 ✉chiikihoukatu@choukouen.com

日時/11月28日(火) 午前10時~11時30分 会場/中央公民館・コミュニティセンター

対象/市内在住でおおむね60歳以上の方 定員/20人 (事前申込制・先着順)

申込方法/11月6日(月)から電話・FAX・メールで その他/介護相談など同時開催

催し・講座



催し・講座

記載のないものは、対象/どなたでも
費用/無料、申込方法/事前申込不要



お葬式の勉強会

会場・申・閩/斎場 ☎460-0055

日時/11月17日(金) 午前9時30分～11時
講師/NPO 法人葬儀を考える
NPO 東京代表理事 たかはしすむ 高橋 進さん
定員/25人(先着順) 申込方法/電話で



朝霞いきいきふれあいひろば

主催・閩/朝霞いきいきネットワーク ささき 佐々木
☎080-6636-8886

日時/11月21日(火) 午前10時30分～午後4時
11月22日(水) 午前10時～午後3時
会場/中央公民館・コミュニティセンター
内容/団体の展示・頒布、各種福祉体験



はあとぴあ障害者相談支援センター土曜開所日

申・閩/朝霞市社会福祉協議会 ☎486-2400 ㊚486-2418 ㊚soudan@asaka-shakyo.or.jp

日時/11月18日(土) 午前9時～午後5時 会場/はあとぴあ(総合福祉センター)
申込方法/電話・FAX・メールで(事前予約制)



事業者・労働者等相談窓口

申・閩/産業振興課 ☎463-1903

①労働・社会保険の相談(職場トラブル・労働条件など)
日程/第2・4金曜日、第3土曜日
対象/市内在住・在勤の方、市内事業者
②経営についての相談(物価高騰・インボイスなど)
日程/毎週火曜日 対象/市内事業者
共通事項 時間/午後1時～4時(1人1時間まで)
会場/産業文化センター 申込方法/電話で



第7回分譲マンションの管理・修繕に関わる情報と意見の交換会

申・閩/分譲マンション地域ネットワーク なら 奈良
☎090-6790-1518
㊚bunman.chiikinet@gmail.com

日時/11月18日(土) 午後1時30分～4時30分
会場/和光市中央公民館2階 第1会議室
(和光市中央1-7-27)
申込方法/氏名・電話番号・マンション名(または所属
団体名)・参加予定人数を電話またはメールで
持ち物/マンションの長期修繕計画書(可能な方のみ)



地元の社会保険労務士による 無料相談会

申・閩/埼玉県社会保険労務士会あさか支部
☎461-5105

日時/11月14日(火) 午前10時30分～午後4時30分
(最終受付:午後4時)
会場/志木市民会館仮設会議室2
(マルイファミリー志木8階)
内容/年金や社会保険、職場トラブル、成年後見など



無料税務相談会

申・閩/関東信越税理士会朝霞支部事務局
☎465-0025

日時/11月14日(火) 午前10時30分～午後4時30分
(最終受付:午後4時)
会場/志木市民会館仮設会議室2
(マルイファミリー志木8階)
対象/朝霞・志木・和光・新座市在住の方
申込方法/電話で(事前予約制)



わくわくどーむからのご案内

会場・閩/わくわくどーむ(健康増進センター)

☎472-6000

《第5期 12月開講(12～1月)スポーツ教室のご案内》

対象/市内在住・在勤・在学の方(医師から運動を禁止されている方は申し込みできません)

※各教室の日程や対象者などの詳細は、わくわくどーむホームページでご確認ください。

お子さん対象に開催予定の主な教室 申し込みは Web からがおすすめです!!

◇プール ※幼児はおむつが完全に外れている満3歳以上の未就学児が対象です。

・幼児水泳教室(火～土曜日) ・こども水泳教室(初級・中級・上級・特級)

◇スタジオ

・キッズ基礎ダンス ・リトルチアダンス ・キンダースポーツクラブ ・キッズバレエ ・キッズテーマパーク
ダンス ・キッズチアダンス(初級～中級) ・キッズHIPHOP(初級～中級) ・キッズ空手(初級～上級)

受付期間/11月1日(水)～14日(火) ※申込多数の場合、抽せん

詳細・申込方法等は右のコードをご確認ください。

16歳以上の方が対象の教室

◇スタジオ全20種

◇レディース水泳教室(初級・中級・上級)

・シニア水泳教室(60歳以上) ・アクアビクス ・成人水泳教室(金曜日)

1次募集受付(前期継続者優先期間)/11月1日(水)～14日(火)

2次募集受付/11月15日(水)～ ※1次募集で定員に満たない教室がある場合のみ

《わくわくどーむ11月の休館日》 11月6日(月)



わくわくどーむホームページ



Web 予約