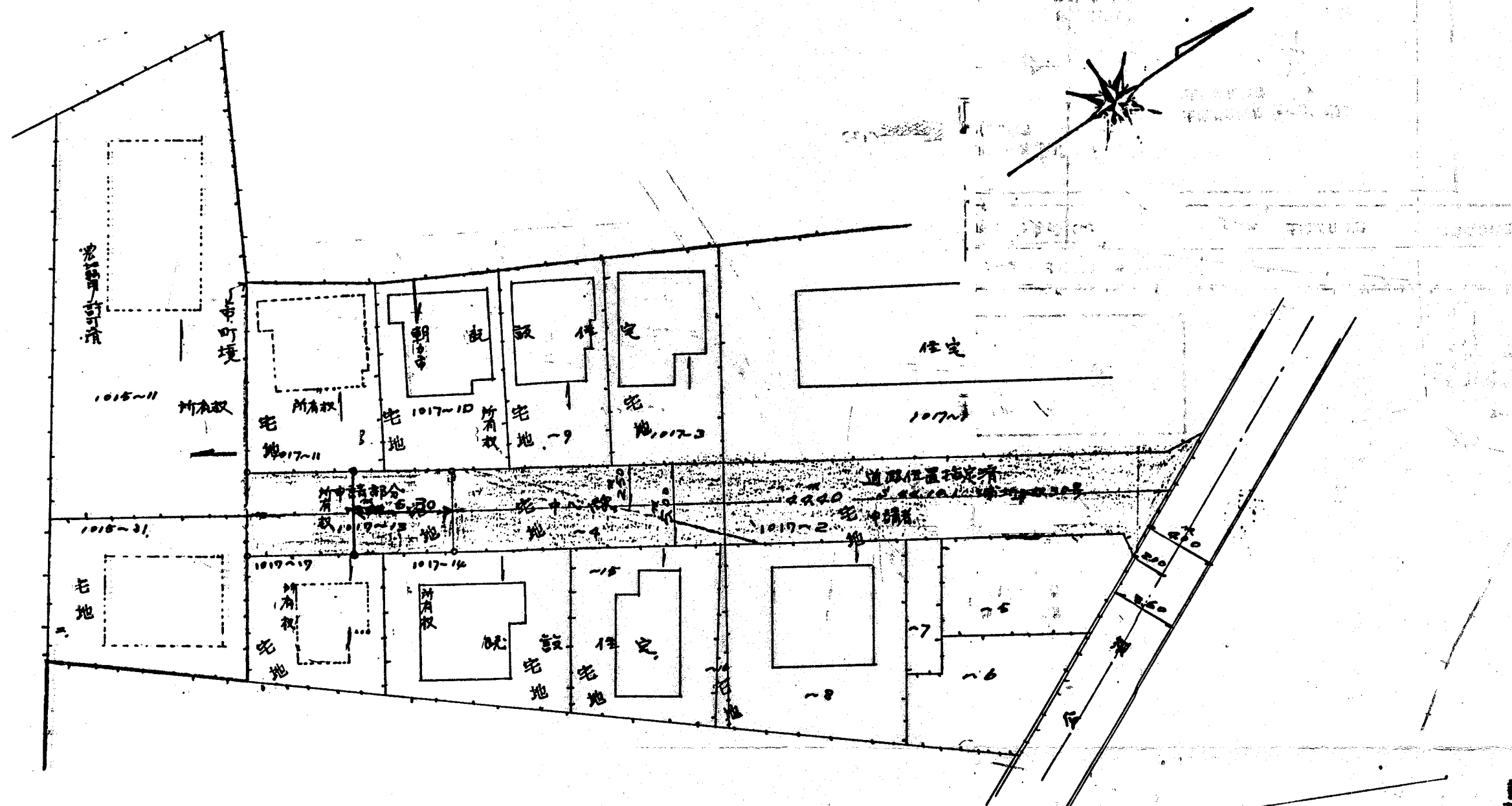


# 道路位置図 (指定)

指定年月日	昭和45年11月4日	番号	第710号
1. 申請に係わる土地の地名地番			
埼玉県朝霞市大字宮戸字立出1017~19			
2. 申請に係わる道路の幅員、延長及び面積			
幅員	5.00メートル	延長	6.30メートル
面積	平方メートル		
3. 利用宅地総面積		873.27 平方メートル	



縮尺	付近見取図	
	地籍図	1/300
	構造図	1/60, 1/10
	公図の写し	1/600

