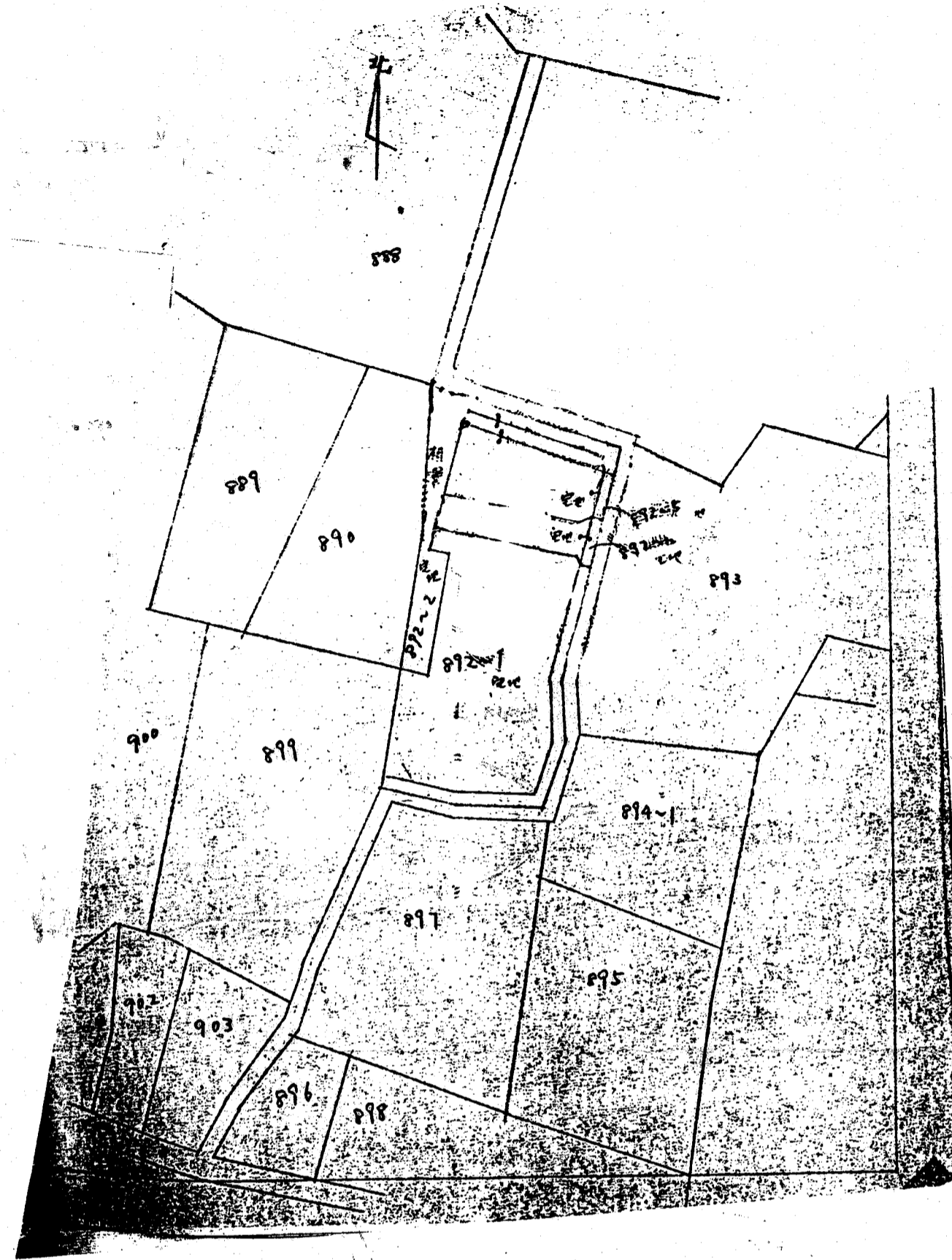
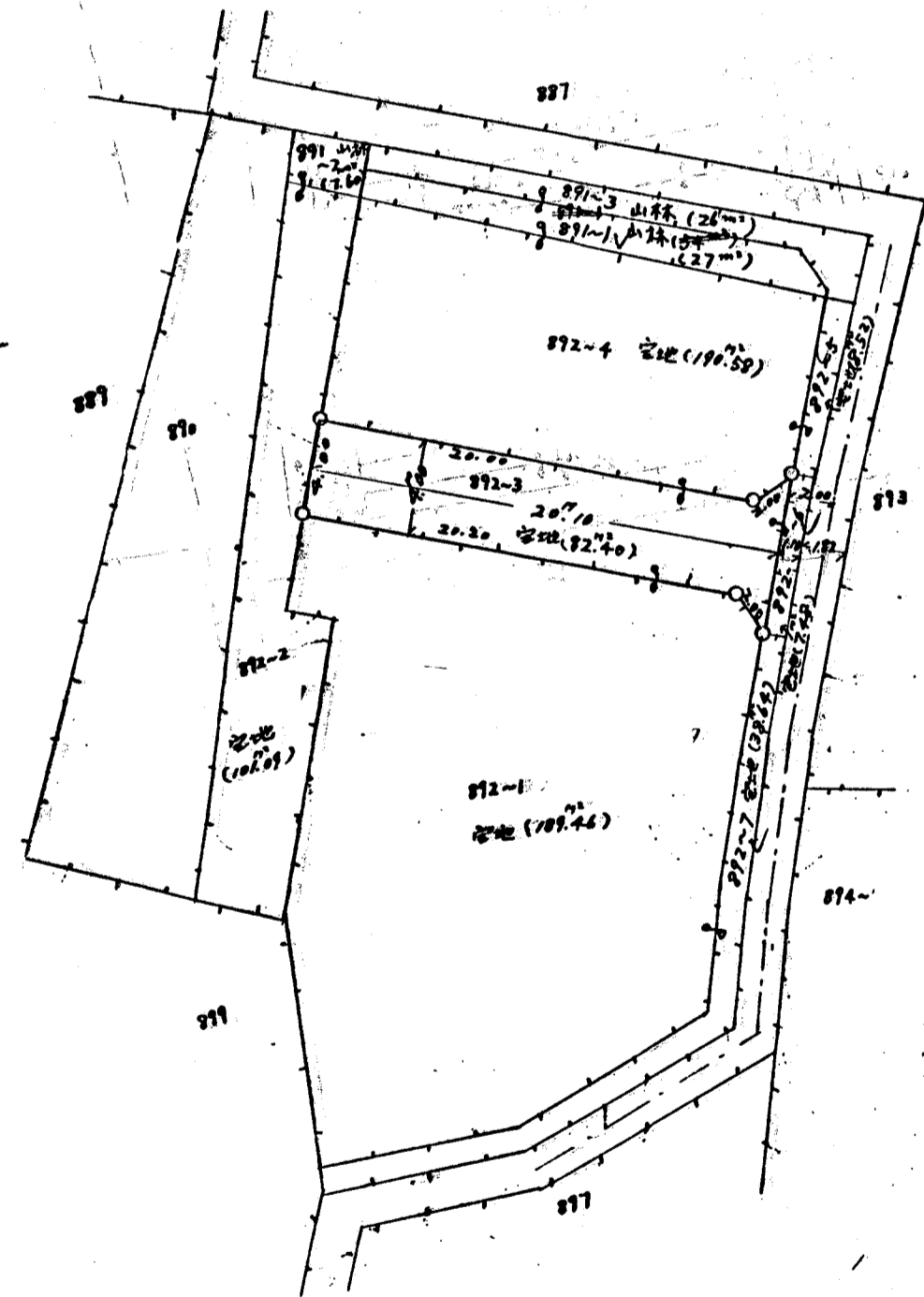


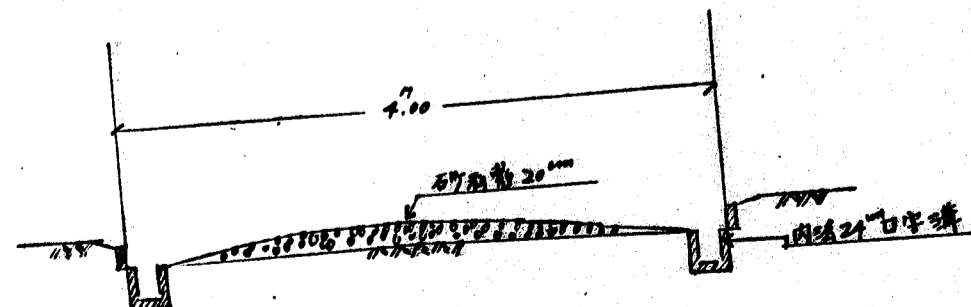
道路位置図 (指定)

指定年月日	昭和45年10月24日	番号	第690号
1. 申請に係わる土地の地名地番			
埼玉県朝霞市大字根岸字新屋敷892番地3			
2. 申請に係わる道路の幅員、延長及び面積			
幅員	4.00メートル	延長	20.10メートル
面積	平方メートル		
3. 利用宅地総面積			
678.77平方メートル			

縮尺	付近見取図	
	地籍図	1/600
	構造図	1/200
	公図の写し	1/



道路断面図 5=1/50



案内図

