



募集

会計年度任用職員（給食調理員）

人数／若干名

任用期間／11月1日～令和6年3月31日

※契約更新の可能性あり

勤務内容／食器洗浄

勤務日時／給食実施日の午後1時15分～4時30分

勤務場所／浜崎学校給食センター

報酬／時給1,150円

申込方法／10月6日(金)までに履歴書（市販のもの）を窓口へ持参 ※郵送不可

選考方法／面接

申・問／学校給食課（溝沼学校給食センター）
☎451-0370

朝霞都市計画案の縦覧

生産緑地の変更に伴う、朝霞都市計画生産緑地地区の変更案について、都市計画法第17条に基づく縦覧を行います。

縦覧期間／10月17日(火)～31日(水)

縦覧場所／みどり公園課

意見を提出できる方／市内在住の方または利害関係人

意見提出方法／10月31日(火)【必着】までに、縦覧場所にある意見書に必要事項を記入し、郵送（住所は最終ページ下部に記載）または持参

※提出された意見に対する個別の回答はしません。

申・問／みどり公園課 ☎463-0374

朝霞市マンション管理適正化推進計画（素案）に関するパブリック・コメント（意見募集）

期間／10月10日(火)～11月8日(水)

意見を提出できる方／市内在住・在勤・在学の方、市内に事務所・事業所を有する個人および法人、計画に利害関係を有する方

閲覧場所／市政情報コーナー、各公民館、内間木支所、各出張所、市ホームページ、開発建築課

意見提出方法／住所、氏名（法人の場合は所在地、名称および代表者名）、意見および理由を記入し、郵送（必着・住所は最終ページ下部に記載）、FAX、メールまたは持参

※様式自由。匿名および電話は受付不可

※メールの場合、件名に「朝霞市マンション管理適正化推進計画（素案）の意見」と記入し、添付ファイルは使用せずメール本文に記載してください。

意見の公表／提出された意見に対して、個別に回答は行いません。また、個人情報を除き、市ホームページ等で公表する予定です。



申・問／開発建築課 ☎423-3854 FAX463-9490
✉kaihatu_kentiku@city.asaka.lg.jp

令和6・7年度学校給食用物資納入業者

申請書配布／10月2日(月)～

申込方法／11月1日(水)～15日(水)

（土・日曜日、祝日を除く）に、提出書類等を窓口へ持参

※詳しくは、市ホームページをご確認ください。

申・問／学校給食課（溝沼学校給食センター）
☎451-0370



埼玉県地球温暖化防止活動推進員

内容／地域における地球温暖化対策に関する活動を行うボランティア

募集期間／10月1日(日)～11月30日(木)

委嘱期間／令和6年4月から2年間

※詳しくは、県ホームページをご確認ください。

問／埼玉県温暖化対策課 ☎830-3033



アートにふれて、心をゆたかに

丸沼芸術の森

<http://marunuma-artpark.co.jp/>

朝霞市上内間木493-1 TEL048-456-2533

「丸沼」バス停下車徒歩5分、朝霞市障害者ふれあいセンターとなり常設展示はございません。詳細はホームページをご覧くださいませ。

協力：株式会社丸沼倉庫

胃・大腸カメラ

乳腺外科・婦人科・肛門科



*日帰り肛門手術可能
*土日・当日の検査も可能
ぜひご相談ください

*医師・スタッフ
全員女性
*骨密度検査
*プラセンタ注射

たまきクリニック

埼玉県朝霞市本町2-4-18ハモビル4FB

お問い合わせはこちらまで
TEL: 048-423-2204
ホームページ: tamaki-clinic.net



朝霞市都市計画審議会臨時委員

内容／都市計画マスタープランの策定に関する意見等

資格／市内在住で18歳以上の方

人数／5人（市内を新河岸川、黒目川、東武東上線で分けた5地域から1人ずつ）

任期／委嘱の日～令和8年3月頃（予定）

会議開催回数／年2～4回（予定）

報酬／会議出席につき日額8,000円

費用弁償／1日当たり2,400円

申込方法／10月2日(月)～16日(月)に、申込書に必要事項を記入し、メール・郵送（必着・住所は最終ページ下部に記載）・FAXまたは持参

※申込書は、市ホームページ、まちづくり推進課、内間木支所、各出張所で配布

選考方法／応募が募集人数を超えた場合、抽せん

※市の他の審議会の委員をされていない方を優先する場合があります。

申・問／まちづくり推進課 ☎463-2518

FAX463-9490 ✉mati_zukuri@city.asaka.lg.jp

家庭児童相談員

人数／1人

資格等／相談員として必要な知識・資格・経験を有する方

内容／子育てに関する相談業務

任用期間／12月1日～令和6年3月31日

勤務日時／シフト制（週3～5日）

①午前9時30分～午後4時

②午前10時30分～午後5時

勤務場所／市役所2階こども未来課

報酬／日給8,290円

申込方法／10月27日(金)【必着】までに、必要書類を郵送(住所は最終ページ下部に記載)または持参

※詳しくは、市ホームページをご確認ください。

申・問／こども未来課 ☎463-0364



朝霞市特別養護老人ホーム 朝光苑職員

詳しくは、各ホームページをご確認ください。



①介護職員（正規職員）



②介護職員（パート職員）

①介護職員（正規職員 新卒・既卒）

人数／若干名

条件／新卒：令和6年4月1日採用

既卒：随時募集（59歳まで）

②介護職員（パート職員）

人数／若干名

条件／年齢不問（未経験・無資格・短時間の方も可）・随時募集

選考方法／面接

報酬／①法人給与規程による

②時給1,330円～（手当含む）

申・問／特別養護老人ホーム 朝光苑 ☎465-3255



ご案内

「あずま南地区」の住居表示を実施します

「あずま南地区」（大字根岸・大字台の各一部）の住居表示実施に向け準備を進めています。

※詳しくは、市ホームページをご確認ください。

問／総合窓口課

☎463-2609



ゆめぱれす臨時休館のお知らせ

10月16日(月)は、保守点検のため臨時休館します。

問／ゆめぱれす（市民会館） ☎466-2525

ハウスクリーニング専門店

おうちクリーニングにここにこ



ハウスクリーニング士と家事代行アドバイザーの夫婦が力を合わせて丁寧にお掃除します！
エアコン／洗濯機／浴室／レンジフード／キッチン
トイレ／洗面所／玄関／ベランダ／定期コースなど

お得なキャンペーンを随時行っております⇒



ここにこ

朝霞市三原3-4-37 090-7013-2707
土日祝日営業 8時～19時 お見積り無料

相続遺言 / 建設・宅建・産廃業 / 法人設立
農地転用 / 外国人雇用 / Visa Application



毎月1回 無料相談会 開催中！

市役所徒歩1分 お気軽にお問合せ下さい

☎048-450-1390



ASK (エ-イスク) 行政書士法人

朝霞市本町 2-7-21 www.gasaka.com

行政書士 松尾信一/浅川知之/松尾明子



4～9月の住民基本台帳（一部の写し）の閲覧者を公表します

公表方法／市ホームページで

公表期間／10月10日

～令和6年4月5日

問／総合窓口課 ☎463-2605



マイナンバーカード業務を停止します

地方公共団体情報システム機構の更改作業のため、マイナンバーカードに関する窓口業務を停止します。

停止日時／10月7日(出)～8日(日) (終日)、

11月2日(木)午後6時～5日(日) (終日)

※詳しくは、市ホームページをご確認ください。

問／総合窓口課 ☎463-2605



11月1日から埼玉県思いやり駐車場制度（パーキング・パーミット制度）が開始します

パーキング・パーミット制度は、歩行が困難な方のための駐車区画について、利用者の範囲を定め、利用証を交付し、区画の適正利用を推進する制度です。

対象／①障害者・難病患者等

②高齢者等

③妊産婦・けが人等

※詳しくは、県ホームページをご確認ください。

申・問／①障害福祉課 ☎463-1599

②長寿はつらつ課 ☎463-1921

③健康づくり課 ☎451-0155



虐待かな？

児童虐待（疑いを含む）を発見した場合はご連絡ください。

問／児童相談所虐待対応ダイヤル

☎189（いちはやく） ※通話料無料

保養施設の利用券等を発行しています

心身のリフレッシュを目的に、ホテル・旅館（約240施設）と契約し、利用券等を発行しています。

※事前に利用申し込みが必要です。

宿泊利用券

市内在住の方は契約料金で宿泊でき、年何回でも発行できます。

宿泊助成券

朝霞市国民健康保険または後期高齢者医療保険被保険者の方で保険税（料）を滞納していない方は、契約料金から一定額を差し引いた金額で宿泊できます（年度内一回限り）。

※詳しくは、市ホームページをご確認ください。

申・問／保険年金課 ☎463-1178



産前産後期間の国民年金保険料が免除になります

対象／国民年金第1号被保険者（自営業者・学生・無職の方など）で、平成31年2月1日以降に出産された方の平成31年4月分以降の国民年金保険料

免除期間／出産月または出産予定月の前月から4か月間。多胎妊娠の場合は、出産月または出産予定月の3か月前からの6か月間

※免除となった期間は、保険料を納付したのものとして老齢基礎年金の受給金額に反映されます。

申込方法／出産予定日の6か月前から窓口で

申・問／保険年金課 ☎463-0284

注意！あなたの土地が狙われています

「一時的に資材置場として貸してほしい」「重機を数日間だけ置かせてほしい」などと、言葉巧みに話を持ちかけて短期間に大量の土砂等を堆積される事例が、埼玉県内で発生しています。トラブルに巻き込まれないよう、安易に土地を貸さないなど、悪質な事業者には十分注意しましょう。

問／環境推進課 ☎463-1512

相続登記

お済みですか？



信頼と実績の52年
司法書士 栗山 昇
司法書士 青木まゆみ

不動産名義変更 会社設立 役員変更 遺言書 成年後見

栗山司法行政事務所

朝霞市本町2-1-1野口ビル201

048-465-2261 P4台完備

朝霞市役所
目の前！

「やっぱり家がいい。」

～家族の心と体が休まる場所を～

住む人が幸せになれる。そんな家や空間をご提供していきたい。



耐震等級3 パッシブデザイン
UA値0.34 高気密C値0.5
高気密高断熱・高耐震・高耐久・自然素材



SHISHIKURA & KOUMUTEN

有限会社
獅子倉工務店

朝霞市溝沼7-4-53
TEL048-461-6823





ご案内

個人住民税は給与からの特別徴収が“義務”付けられています！

従業員の退職等があった場合は、必ず「給与所得者異動届出書」を提出してください。なお、従業員の退職等により特別徴収できなくなった場合の未徴収税額は、一括徴収・納入してください。

特別徴収税額の納入、給与支払報告書・給与所得者異動届出書の提出は、簡単・便利な eLTAX をご利用ください。



☎ 手続に関すること 課税課 ☎463-2852
☎ 納付に関すること 収納課 ☎463-2023

特定健康診査（無料）の受診は12月31日まで

糖尿病、心筋梗塞、脳卒中等の生活習慣病対策を目的とした健診です。申し込みや実施日は直接医療機関へお問い合わせください。なお、特定健康診査受診券を紛失された方や、新規加入後に受診を希望される方はお申し出ください。

健診結果から特定保健指導の対象となった方は、食事や運動など、生活習慣についてアドバイスします。

対象／受診日時時点で朝霞市国民健康保険加入中の40～74歳の方

☎ 保険年金課 ☎463-1178

粗大ごみ等の直接搬入の受け入れを一時休止します

粗大ごみ処理施設工事に伴い、クリーンセンターへの不燃ごみ、粗大ごみの直接搬入の受け入れを一時休止します。

※不燃ごみの収集や粗大ごみの戸別有料収集は実施

休止期間／11月1日(水)～22日(水)

粗大ごみの戸別有料収集

申込方法／市ホームページまたは ☎458-1322 で予約

※電話予約受付は午前9時～午後4時（休日を除く）

☎ 資源リサイクル課(クリーンセンター)

☎456-1593

浄化槽の定期的な点検・検査を行いましょう

浄化槽の維持管理は、法律で義務付けられています。また、トイレの汚水（し尿）のみを処理する「単独処理浄化槽」を設置している場合は、お風呂や台所などの排水も処理できる「合併処理浄化槽」への設置換えに努めなければならないとされています。なお、業者との一括契約制度を利用すると、すべての維持管理を行うことができます。

①保守点検

年3～4回、機器の点検・調整や消毒薬の補充を行う作業

②清掃

年1回以上、浄化槽の内部にたまった固形物などを引き抜く作業

③法定検査

年1回、維持管理が適正に行われ、浄化槽が正常に機能しているかを検査員が検査する作業

☎ 環境推進課 ☎463-1512

ノロウイルスに気をつけましょう

ノロウイルスによる食中毒は、特に冬場（11月～3月）に増える傾向があります。ノロウイルスは口から体内に入ることによって感染し、1～2日の潜伏期間の後、下痢、おう吐、腹痛等の症状が現れます。予防のため、次の点に注意しましょう。

○調理や食事の前やトイレの後には、石けんを使って流水で手洗いを十分に行いましょう。二度洗いが効果的です。

○食器類、調理器具等は十分に洗浄し、消毒しましょう。塩素系漂白剤が有効です。

○食品は中心部まで十分に加熱しましょう(85℃～90℃で90秒以上)。

○便やおう吐物からの感染を防ぐため、汚染された場所はマスクや手袋をして消毒しましょう。

☎ 朝霞保健所 ☎461-0468

樹木の剪定、伐採、草刈り

お見積もりは無料です！

例：樹高3m剪定3,000円 芝刈り㎡200円

*オープンガーデン（日本庭園、枯山水）約400㎡見学会開催中です。

武蔵野植木 株式会社

〒351-0023 朝霞市溝沼5-15-9

TEL 048-424-3928 FAX 048-424-3982



相続・遺言書・成年後見のことなら

彩 (いろどり) 相続相談所

毎週日曜日に無料相談会開催中(予約制)

お気軽にご相談ください。日時と場所はホームページか電話で確認して、ご予約をお願いします。

☎048-469-2850

運営事務局：行政書士藤田孝久事務所
朝霞市本町2-2-32セレネ朝霞202





「がんワンストップ相談」

埼玉県では、働くがん患者さんの治療と仕事の両立を支援するため、複数の専門職による相談会を実施しています。働きながら、がんを治療中でお悩みの方は、ぜひご利用ください。

詳しくは、県ホームページをご確認ください。

☎/埼玉県疾病対策課 ☎830-3651



埼玉県最低賃金は時間額 1,028円

令和5年10月1日から埼玉県最低賃金が改正され、県内の事業場で働くすべての労働者に適用されます。使用者も労働者も、賃金が最低賃金以上になっているか、必ず確認しましょう。産業によって、特定（産業別）最低賃金が定められているものもあります。

詳しくは、お問い合わせください。

☎/埼玉労働局賃金室 ☎600-6205

10月1日から「赤い羽根共同募金」が始まります

皆さんから寄せられた貴重な募金は、子どもや高齢者、障害のある方などの支援事業をはじめ、「朝霞のまちを良くするしくみ」として地域福祉推進事業に活用されています。皆さんのご協力をお願いします。詳しくは、朝霞市社会福祉協議会ホームページをご確認ください。

☎/埼玉県共同募金会朝霞市支会（事務局：朝霞市社会福祉協議会） ☎486-2485



2024(令和6)年版埼玉県民手帳を販売します

10月13日(金)から、埼玉県庁のほか、一部の書店やコンビニエンスストアで2024(令和6)年版埼玉県民手帳を販売します。詳しくは、県ホームページをご確認ください。

※朝霞市役所では販売していません。

☎/埼玉県統計課 ☎830-2330



10月は3R推進月間

3Rはごみを減らす、目標となるキーワードです。限りある資源を大切に使い、循環型社会を目指して、3Rを実践しましょう。

リデュース（ごみを減らそう）

10月は「食品ロス削減月間」、10月30日は「食品ロス削減の日」です。食べ物を「買いすぎない」「作りすぎない」「食べ切る」といった皆さんの努力が食品ロス削減につながります！

リユース（くりかえし使おう）

リサイクルプラザにはリサイクル家具の展示販売、リサイクルショップ、不用品情報交換コーナーがあります。不用品の出品・掘り出し物の発見にぜひご利用ください！

リサイクル（資源として再利用）

令和4年度のごみ総排出量は、事業ごみが7,372トン、家庭ごみが30,453トン、合計で37,825トンとなり、そのうち、8,220トンがリサイクルされましたが、正しく分別しごみを出すことで、さらなるリサイクルが可能です！限りある資源を有効に活用するため、一層のごみ減量・リサイクルに取り組みましょう。

☎/資源リサイクル課（クリーンセンター）

☎456-1593

リサイクルプラザ ☎486-0222

秋のきれいなまちづくり運動

実施日/10月29日(日)

実施方法/道路に散乱している空き缶やたばこの吸い殻などのごみ拾い

※ごみはお近くの集積場所にお出してください。

次のことにご注意ください

- 危険な場所で作業はせず、安全にできる範囲で行う。
- 集積場所ではできるだけ分散しないようにする。
- 「資源とごみの分け方・出し方」を参考に分別する。
- ※ごみの回収は、この運動で集められたごみのみです。家庭からのごみは出さないでください。

☎/環境推進課 ☎463-1504

ご案内

くつらい不妊治療でお悩みの方
まずはお電話を！
 【定休日】 朝霞台駅・志木駅より 徒歩8分
 木・日曜・祝祭日
 妊娠を望まれてる方の体づくりと心のケアは漢方相談薬局へ
 お問い合わせ・予約・ご相談専門ダイヤル
☎048-473-7830
 朝霞市 漢方 検索 **昭和薬局**
<http://www.saitamakanpo.com/>
 埼玉県朝霞市朝志ヶ丘1-2-6-106
予約制
 混み合う場合がございますので電話予約をして頂けるとスムーズにご相談いただけます。

相続・遺言・交通事故・離婚・土地建物トラブル
 その他、民事・家事・刑事・少年事件などのご相談にも応じます。
 ●法律相談の予約は、電話または窓口にて受け付けております。
 相続・遺言・交通事故被害・離婚の初回相談料(1時間)は無料です。
 受付時間：月～金曜日 午前9時～午後6時(土曜日は事前予約があれば可)
TEL 048-472-7300 【埼玉弁護士会所属】
 〒351-0022 朝霞市東弁財 2-12-21
<https://www.shiomi-law-office.com>
塩味法律事務所
 朝霞台駅南口徒歩1分

代表弁護士 塩味 達次郎
 弁護士 塩味 滋子
 弁護士 上野 奈央子
 弁護士 正野 寛樹
 弁護士 遠藤 浩紀



10月16日～22日は「行政相談週間」です

行政相談委員が、行政機関の業務や手続き、サービスに対する苦情、意見や要望を公正で中立な立場でお伺いし、解決に向けて関係行政機関等に伝えています。

日時／毎月第2・4月曜日（祝日・振替休日を除く）

午後1時～4時

会場／市役所1階 市民相談室

問／地域づくり支援課 ☎463-2648

10・11月は「いじめ防止月間」です

あなたはかけがえのない大切な人です。もし今、悩みがあるなら「つらい」「助けてほしい」と素直に伝えてください。あなたの気持ちを誰かに話してみてください。あなたの周りの多くの大人は、あなたの支えになりたいと願っています。朝霞市では、市内の中学校内に「さわやか相談室」を設置し、皆さんや保護者の方の相談を受け付けています。匿名の相談も可能です。

「さわやか相談室」の場所・連絡先

○朝霞一中（学区が第一・四・六小学校の方も）

☎461-7413

○朝霞二中（学区が第二・七・九小学校の方も）

☎469-3878

○朝霞三中（学区が第五・十小学校の方も）

☎465-5252

○朝霞四中（学区が第八小学校の方も）

☎466-6313

○朝霞五中（学区が第三小学校の方も）

☎474-6377

埼玉県の相談先

○よい子の電話教育相談（県立総合教育センター）

✉soudan@spec.ed.jp

18歳以下の方：☎0120-86-3192

保護者の方：☎556-0874

○子どもスマイルネット

☎822-7007

※受け付けは、午前10時30分～午後6時（祝日・年末年始を除く）

朝霞駅前出張所パスポートコーナーからのお知らせ

詳しくは、県パスポートセンターホームページをご確認ください。



パスポート電子申請



キャッシュレス決済

10月1日から、パスポートの電子申請を開始します 対象の手続き／

- ・有効中のパスポートをお持ちで、記載内容（氏名、本籍地等）に変更がなく、残りの有効期限が1年未満となった場合
 - ・査証欄の余白が見開き3ページ以下になった場合
- 対象者／朝霞市に住民票があり、有効なマイナンバーカードをお持ちの方

10月2日から、パスポート発給手数料の一部についてキャッシュレス決済が可能になります

パスポート発給手数料のうち、埼玉県収入証紙により支払う県の手数料（2,000円）について、キャッシュレス（クレジットカード、電子マネー、コード決済）での支払いが可能になります。なお、国の手数料の支払いについては、引き続き現金で収入印紙を購入する必要がありますので、ご注意ください。

※令和6年1月からは、埼玉県収入証紙が廃止され、キャッシュレス決済が原則となります。

問／朝霞駅前出張所パスポートコーナー

☎452-6033

夕焼けチャイムの放送時間が変わります

10月1日(日)～令和6年2月29日(木)は、午後4時30分の放送になります。

問／教育指導課 ☎463-2884

ご葬儀・ご法要

の事なら

東上プライベートホール 朝霞

朝霞市幸町 3-10-15

☎048-463-2610

東上セレモ

注意

高額を請求するトイレ修理の詐欺

緊急性に付け込まれる恐れがあります。
慌てず数社の見積りを取りましょう!!

怪しいな!? と思ったら遠慮なくご相談下さい

創業60年以上・朝霞市水道局指定店
地域密着・安心価格で大切な地元の皆さんを守ります!

㈱ライフプラス フロタイズ 朝霞店 朝霞市溝沼1272-7 (東洋大学前)

0120-167-555

HPIはこちら



10月21日～30日は、「犬の正しい飼い方普及旬間」です

犬を飼う際は、次のことを必ず守りましょう。

- 犬の登録は生涯1回(転入者は変更の届け出が必要)、犬への狂犬病予防注射は年1回受ける。
- 今年度は狂犬病予防注射を12月31日までに受ける。

- 狂犬病予防注射を受けたら市役所に届け出する。
 - 鑑札と注射済票は必ず犬につける。
 - 放し飼いはやめ、散歩のときは必ずリードをつける。
 - 近隣に迷惑をかけない。(むだ吠え、散歩中のふんを持ち帰らない等)
 - 飼育環境を整え、家族の一員として終生飼養する。
- 問/朝霞保健所 ☎461-0468

消費生活センターだより

vol.90

問/消費生活センター(市役所別館4階) ☎463-1111 月～金曜日(祝日、年末年始を除く) 午前10時～正午、午後1時～4時

通信販売の定期購入～トラブルに備えスクリーンショットをしましょう～

■相談事例■

ネット通販のサイトに「シャンプーが初回500円、定期コースだが回数縛りなし、いつでもやめられる」とあったので注文した。初回分に同梱された納品書を見て、次回は3週間後に3本まとめて届けられ、合計2万円の請求になると知った。高額すぎるので解約することにした。解約は次回分発送の10日前までに電話で販売業者に申し出ることと指定されているが、何度電話しても全然つながらない。

◆解説◆

インターネット等の通信販売で、定期購入の契約とは把握していたが、「いつでも解約できる」とあったので、安価な初回だけの購入でも良いのだろうと思い注文したところ、2回目からは思いがけず高額になると分かり、解約したいが解約対応期間が短い、業者と連絡が取れないなどの相談が後を絶ちません。

令和4年6月に施行された改正特定商取引法により、販売業者は「注文の最終確認画面に、消費者が一目見て契約内容が分かるよう分量や価格、解約方法などの契約事項を表示すること」が義務付けられました。しかし、現在も内容が不十分な販売サイトが見受けられます。

他方で、消費者の意識の改善も求められます。通信販売にクーリング・オフはなく、解約は事業者が定めた特約に従うこととなります。規約や注文内容の確認が重要なのですが、「見ていなかった」というケースが多く見られます。

また、販売業者に解約等を交渉する際に、販売サイト等の記載事項を検証する場合がありますが、ウェブサイトを書き換えたり、同じURLでも閲覧する人の年齢や性別等に合わせて表示内容を変えたりできます。消費者は、自分が注文した時のサイト画面を再現できるようにするなど、トラブルに備えることが大切です。

◆消費者へのアドバイス◆

1. 注文を確定する前に、必ず規約や最終確認画面で契約事項を確認しましょう。
2. お得感を強調した広告や最終確認画面は、必ずスクリーンショットや印刷をして保存しましょう。
3. 販売業者と電話がつかない場合は、いつ、何回かけたか等の履歴・メモ等を残しておきましょう。
4. 商品を一方的に送り返しても解約にはならず、支払いの督促は止まりません。解約には必ず販売業者の合意が必要です。

市民葬指定葬儀社

葬儀は 信用と信頼の (株)アトラス

安心価格の「朝霞市民葬」を使用した「家族葬」をご提案しております。
事前相談・見積り無料。お気軽にお電話下さい。

コールセンター 24時間対応 **0120-40-1059**

本社：朝霞市浜崎3-17-30 家族葬ホール・霊安室完備
URL <http://www.atlas-sougi.co.jp> 葬儀 アトラス で検索

乳がん検診を受けるなら

※個別がん検診実施医療機関 検診の検査は全て女性技師が担当します



あさか台 乳腺クリニック

お問い合わせ Tel. 048-487-7057

朝霞市東弁財 1-5-18 カロータ 3階 (朝霞台駅徒歩1分)

HP▶





わたしたちができること ~障害者差別解消法~

問/障害福祉課 ☎463-1599

No.75 『ヘルプマーク』

ヘルプマークとは

外見では健康に見えても、義足や人工関節を使用している、内部障害（※）がある、妊娠初期であるなど、援助や配慮を必要としている人に配布しています。

- ※心臓機能・肝機能・呼吸器などの体内部の障害
- 疲れやすかったり、つり革につかまり続けるなどの同じ姿勢を保つことが困難な人もいます。
- 災害時などに自分で安全に移動することが困難な人もいます。



このマークを見かけたら？

- 電車やバスの中で席を譲りましょう。
- 駅や商業施設などで困っていたら、声をかけるなど、思いやりのある行動をしましょう。
- 災害時は、安全に避難するための支援をしましょう。

- ・障害福祉課窓口で配付しています（郵送は原則行っていません）。
- ・数に限りがありますので、一人一つのお渡しとさせていただきます。

日本手話情報コーナー No.85

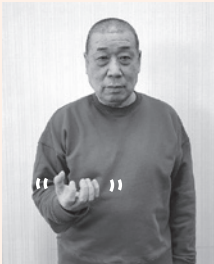
問/障害福祉課 ☎463-1599 FAX463-1025

「痛い、だるい、くるしい」体調の手話

YouTube「朝霞社協公式チャンネル」



痛い（基本形）



5指を曲げて上に向け、震わせます。

頭痛、頭が痛い



「痛みのある場所を指す（触れる）+痛い」
痛みのある場所によって、表す位置が異なります。
・頭の近くで《痛い》を表す→「頭痛」
・お腹の前で《痛い》を表す→「腹痛」 など

腹痛、おなかが痛い



だるい、疲れた



両手のひらを内側に向け、疲れた表情で手を下げます。

くるしい



5指を曲げ、曲げた指先を胸にあてて、苦しい表情で円を描きます。

朝霞市向け

上手な粗大ごみの捨て方 お部屋の片付け方

朝霞市民専用 お掃除カレンダーをプレゼント

ノウハウ動画 公開中

大村商事株式会社

0120-538-113 朝霞市上内間木 713-8 大村商事 不用品

埼玉県都市ボートレース企業団からのお知らせ

競艇開催日/10月5日(木)~9日(月・祝)
10月20日(金)~23日(月)

会場/戸田ボートレース場

※朝霞市は埼玉県都市ボートレース企業団に加盟しており、企業団からの配分金をさまざまな事業に活用しています。

問/埼玉県都市ボートレース企業団 ☎823-8711
<https://www.boatrace-toda.jp/>



催し・講座

記載のないものは、対象/どなたでも
費用/無料、申込方法/事前申込不要



あさか朝市

問/産業振興課 ☎463-1903

日時/10月1日(日) 午前7時～10時(1時間延長開催)
※雨天中止
会場/花の池テラス(市役所正面噴水広場)
内容/インテリア雑貨、軽食、野菜など
※Instagramで#あさか朝市と検索!



園庭開放

問/保育課 ☎463-2939

日時/10月20日(金)・27日(金) 午前9時30分～11時30分
※雨天中止。10月27日、東朝霞・さくら保育園で出張家庭児童相談室を実施します。
会場/各公設保育園(北朝霞保育園分園は除く)



プレーパークキャラバン

問/みどり公園課 ☎463-0374

プレーパークが朝霞の森を飛び出して近くの公園にやってきました。※雨天中止
日時・会場/①10月2日(日) 午後2時～5時 泉水公園
②9日(月・祝) 午前10時～午後3時 北朝霞公園
③13日(金) 午前10時～午後1時、午後2時～5時 宮戸ハケタ公園
④16日(月) 午後2時～5時 宮台公園
⑤23日(月) 午後2時～5時 泉水公園
⑥30日(月) 午後2時～5時 弁財公園
※詳しくは、あさかプレーパークの会ホームページをご確認ください。



さくらんぼのイベント

会場・問/子育て支援センター
「さくらんぼ」 ☎450-7707 (仲町保育園)

同じ月齢の子どもがいる方が集まるイベントです。
ピースのお部屋 日程/10月24日(火)
対象/生後2か月 定員/6組
タッチのお部屋 日程/10月18日(水)
対象/生後5か月 定員/6組
ハニーのお部屋 日程/10月19日(木)
対象/生後8か月 定員/6組
共通事項 時間/午前9時30分～10時30分
申込方法/10月3日(火)から電話で(先着順)



イロドリマルシェ

問/朝霞「食いち」須藤 ☎465-7648

朝霞・和光・新座・志木の4市の飲食店(約40店)が集まるプロの料理人による食イベント!
日時/10月9日(月・祝) 午前11時～午後4時 ※雨天の場合、10月15日(日)に順延
会場/シンボルロード 内容/クラフト市、ワークショップ、DJブース、ヒーローショー、風船プレゼントなど



Sora no mori

問/総合体育館 ☎465-9811

40ブースが出店するハロウィンパーティー!
日時/10月22日(日) 午前11時～午後3時
※雨天等中止
会場/青葉台公園ゲートボール場
内容/クラフト品の販売やワークショップ、飲食店など



朝霞産農産物直売 あさか新鮮野菜市

問/産業振興課 ☎463-1904

旬の野菜を朝霞市内の生産者が直売します。
日時/10月26日(木) 午前10時30分～午後1時
会場/市役所1階 市民ホール



ふれあいマルシェ 2023

問/朝霞市障害者ふれあいセンター ☎456-1402

地域と障害福祉施設の交流、障害福祉への理解を深めるイベントです。
日時/10月28日(土) 午前10時～ 会場/障害者ふれあいセンター(大字上内間木493-9)
内容/活動内容展示、演奏会、パンや障害福祉施設自主作品の販売など
※詳しくは、朝霞市社会福祉協議会ホームページをご確認ください。



わくわくフェスタ in 朝霞

主催・問/わくわくフェスタ実行委員会山本 ☎090-5208-2643

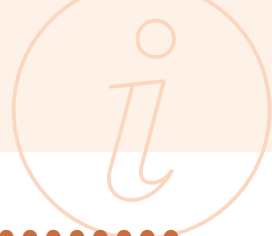
日時/10月28日(土) 午前10時～午後4時
※雨天・河川敷ぬかるみ時中止
会場/黒目川・新河岸川合流地(わくわく田島緑地)
内容/自然を生かした遊び、演奏、飲食など



ふれあいまつり

問/障害者支援施設すわ緑風園 ☎461-3028

日時/11月3日(金・祝) 午前10時30分～午後2時
会場/障害者支援施設すわ緑風園(和光市南2-3-2)
内容/地域団体による演奏、歌やダンス、お笑い大道芸、模擬店など



催し・講座

記載のないものは、対象/どなたでも
費用/無料、申込方法/事前申込不要



おーけすとら・ぴとれ座ニューイヤーコンサート2024

会場・**囧**/ゆめばれす (市民会館) ☎466-2525

日時/令和6年1月13日(土) 午後1時30分～(開場:午後1時)

出演/おーけすとら・ぴとれ座、鈴木遥佳、ぴとれ座合唱団

演奏予定曲/「美しく青きドナウ」、「私のお父さん」、「ふるさとの四季」(混声合唱付き)ほか

入場料/【全席指定】一般2,500円(当日3,000円)、学生1,500円(当日2,000円)、小学生以下500円

※未就学児は座席500円、膝上無料

発売日/10月21日(土)午前10時からゆめばれす(市民会館)窓口で(電話予約は同日午後1時30分～)



第28回あさか寄席～新進4人会～

会場・**囧**/ゆめばれす (市民会館) ☎466-2525

太鼓・三味線の音が聴こえると、伝統芸能を気軽に楽しめるエンターテインメントの始まり。落語の面白さを朝霞で堪能できます。今、最も注目を集める若手四人会! ファン垂ゼんの競演会へ、ぜひお越しください。

日時/令和6年1月28日(日) 午後1時30分～(開場:午後1時)

出演/柳亭小痴楽、春風亭昇也、桂二葉、立川吉笑

入場料/【全席指定】2,000円

発売日/10月28日(土)午前10時からゆめばれす(市民会館)窓口で(電話予約は同日午後1時30分～)



「朝霞の森」で青空会議

囧/みどり公園課 ☎463-0374

広場利用者との意見交換等を行います。

日時/10月7日(土) 午前10時30分～午後0時30分

会場/朝霞の森 トレーラーハウス前

※雨天時は中央公民館・コミュニティセンター



朝霞“未来・夢”子ども議会

囧/市政情報課 ☎463-3163

市内小・中学校の児童・生徒の代表による子ども議会です。市長・教育長が答弁します。

日時/10月21日(土) 午前10時～午後2時30分

会場/市議会議場 傍聴/50席程度



第21回北足立郡市町 人権フェスティバル

囧/人権庶務課 ☎463-1738

日時/10月20日(金) 正午～午後3時30分

会場/鴻巣市文化センター クレアこうのす
(鴻巣市中央29-1)

内容/和太鼓会演奏、朗読劇、講演、各市町団体の物品
展示・販売、人権啓発DVD上映・パネル展示など



里親入門講座

甲・**囧**/こども未来課 ☎463-0364

日時/10月21日(土) 午後1時30分～3時30分

会場/中央公民館・コミュニティセンター

内容/里親制度について、里親体験談等

定員/30人(先着順) 申込方法/電話で

託児/10人(先着順)

※託児希望は、10月13日(金)までにお申し込みください。



やさしい成年後見教室

囧/成年後見センター・リーガルサポート埼玉支部 ☎845-8551 ☎845-8550

日時/10月22日(日) 午後0時30分～4時30分 会場/大宮ソニックシティ(さいたま市大宮区桜木町1-7-5)

内容/成年後見制度の概要、後見申し立ての方法、後見人の心構え、後見人の仕事

講師/(公社)成年後見センター・リーガルサポート埼玉支部会員の司法書士

対象/親族の後見人になっている方、後見の申し立てを検討している方、成年後見制度に関心のある方

定員/80人(先着順)

申込方法/10月4日(水)～18日(水)(電話受付:午前10時～正午、午後1時～4時)に、電話またはFAXで、氏名・住所・電話番号・FAX番号・手話通訳の可否をお伝えください。



“住民参加型”在宅福祉サービスあいはあと事業 新規協力会員向け講習会

甲・**囧**/朝霞市社会福祉協議会 ☎486-2485 ☎486-2418 ✉chiiki@asaka-shakyo.or.jp

困った時はお互いさま!協力会員(ボランティア)が高齢者や障害のある方等の日常生活の中での困りごと(窓拭き掃除、換気扇掃除など)をお手伝いする地域の支え合い活動を行っています。20～80代の方が協力会員として登録しています!話だけでも聞いてみたい方大歓迎です。

日時/①10月25日(水) ②11月6日(月) それぞれ午前10時～11時

会場/①Zoomによるオンライン参加 ②はあとぴあ(総合福祉センター) 定員/①100人 ②30人

申込方法/メール・電話・FAXで、氏名(ふりがな)・年齢・電話番号・参加日程をお伝えください。

※詳しくは、右のコードをご確認ください。





催し・講座

記載のないものは、対象/どなたでも
費用/無料、申込方法/事前申込不要



運動による認知症予防～コグニサイズを体験しよう！～

申・閏/地域包括支援センター朝光苑 ☎450-0855 ㊚450-0966 ✉chiikihoukatu@choukouen.com

介護・認知症予防に効果のある体操と脳トレ、運動と認知課題を組み合わせたエクササイズを体験しよう！
日時/10月24日(火) 午前10時～11時30分 会場/中央公民館・コミュニティセンター 展示ギャラリー
講師/彩訪問看護リハビリステーション朝霞 理学療法士 ^{たかはら}高原学さん
対象/市内在住でおおむね60歳以上の方 定員/40人(先着順) 持ち物/筆記用具、飲み物、タオル
申込方法/10月2日(月)から電話・FAX・メールで



すぐに使える！Instagramの基本と活用法

主催・会場・申・閏/市民活動支援ステーション・シニア活動センター
☎463-1417 ✉simin_katudo@city.asaka.lg.jp

人気のインスタグラムで、市民活動の情報を効果的に発信・収集しよう！！
日時/10月28日(土) ①午前10時～ ②午前11時30分～ ③午後1時30分～ ④午後3時～
⑤午後4時30分～ ※1枠1時間程度
対象/Instagramを活用して市民活動の情報を発信・収集したいと考えている方
定員/1枠2人まで(事前予約制・先着順) 持ち物/スマートフォン、筆記用具
申込方法/電話またはメールで



起業家育成支援セミナー

申・閏/産業振興課 ☎463-1903

日時/11月2日(木) 午後6時～8時
内容/ゼロから始める起業チャレンジセミナー(事業承継)
会場/産業文化センター
講師/株式会社ウィルパートナーズ
^{へんみ}辺見香織さん
定員/30人程度
申込方法/右のコードから



学ぼう！警察官による 特殊詐欺被害防止講座

申・閏/地域包括支援センターあさか中央
☎423-2761 ㊚423-2762

日時/11月9日(木) 午後2時～3時30分
会場/産業文化センター 研修室兼集会室
講師/埼玉県警察防犯指導班「ひまわり」
対象/市内在住・在勤の方 定員/20人(先着順)
申込方法/10月2日(月)から電話またはFAXで



児童虐待防止セミナー

申・閏/こども未来課 ☎463-0364

日時/11月7日(火) 午前10時～正午 会場/中央公民館・コミュニティセンター
演題/誰も悪くない！しからずにすむ子育てのヒント
講師/NPO法人えじそんくらぶ ^{たかやま}臨床心理士 高山恵子さん 対象/市内在住の方
定員/100人(先着順) 保育/15人(先着順。1歳以上の未就学児。電話または窓口で要申込)
申込方法/10月2日(月)～27日(金)に、電話・窓口・市ホームページの申込フォームで



ファミリー・サポート・センターサポート会員養成講習会

申・閏/ファミリー・サポート・センター ☎483-4501

有償ボランティアとして、子育ての手助けができる方(サポート会員)を募集しています。活動するためには、養成講習会(3日間)の受講が必要です。
日時・内容/①11月9日(木) 入会説明会・保育の心得 ②11月15日(木) 小児看護等
③11月21日(木) 普通救命講習Ⅲ ※いずれも午前9時～正午
会場/中央公民館・コミュニティセンター 定員/20人(要予約)
保育/9人(先着順。1歳以上の未就学児) 申込方法/10月2日(月)午前9時から電話または窓口で

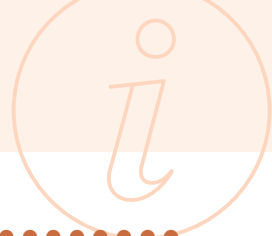


国税に関する「税務大学校 公開講座」

申・閏/税務大学校 ☎460-5000

オンライン配信で、24時間いつでも受講できます。
配信期間/11月10日(金) 午前8時30分～30日(木) 午後5時
内容/「相続税・贈与税のあらまし」「インボイス制度・電子帳簿保存法が拓く新しい納税環境」
「身近な酒税の豆知識 part2」など全6講座(1講座のみの受講も可能)
申込方法/税務大学校ホームページで ※詳しくは、右のコードをご確認ください。





催し・講座 記載のないものは、対象/どなたでも 費用/無料、申込方法/事前申込不要

地域安全マップ作成指導員養成講座

申・問/子ども未来課 ☎463-2930 FAX467-0770

日時/11月18日(出) 午後1時~4時(雨天決行) 会場/膝折市民センター 第1会議室
内容/講義、フィールドワーク(朝霞第四小学校区)
定員/15人(申込多数の場合、抽せん) ※申込期間終了後、受講通知をお送りします。
講師/NPO法人地域安全マップ協会の皆さん 持ち物/筆記用具、飲み物、雨具
服装/動きやすい服装・歩きやすい靴(屋外での講習があります)
申込方法/11月1日(水)までに、市ホームページの申込フォーム・電話・FAX・窓口で。FAXの場合、「地域安全マップ
申し込み」と明記の上、氏名(ふりがな)・住所・電話番号・これまでの同講座受講回数を記入してください。



ひとり親のためのパソコン教室

申・問/(公財)埼玉県ひとり親福祉連合会 ☎822-1951 info@saiboren.or.jp

日時/11月9日(木)・10日(金) 午前10時~午後3時(全2日) 会場/坂戸市文化施設オルモ(坂戸市芦山町1-2)
内容/次のいずれか ①ワードコース:ワードの基本操作 ②エクセルコース:エクセルの基本操作
費用/800円(教材費) 対象/ひとり親家庭の親または寡婦 定員/20人(申込多数の場合、抽せん)
申込方法/10月25日(水)【必着】までに、メールまたは往復はがき(1人1枚)で、「パソコン教室(第3回)」・住所・
氏名・年齢・電話番号を明記し、次の宛先へ
〒330-0074 さいたま市浦和区北浦和5-6-5 埼玉県浦和合同庁舎内 (公財)埼玉県ひとり親福祉連合会

甲種・乙種防火管理新規講習

申・問/(一財)日本防火・防災協会 ☎03-6263-9903

日時/12月6日(水)・7日(木) 午前9時20分~午後4時55分 会場/新座市民会館(新座市野火止1-1-2)
定員/70人
申込期間/1次募集:10月11日(水)~18日(水) 2次募集:11月5日(日)~6日(月)
※1次募集で満席になった場合、2次募集は実施しません。申込方法・詳細は、右のコードを
ご確認ください。



事業者・労働者等相談窓口

申・問/産業振興課 ☎463-1903

①労働・社会保険についての相談(職場トラブル・労働条件など)
日程/第2・4金曜日、第3土曜日 対象/市内在住・在勤の方、市内事業者
②経営についての相談(物価高騰・インボイスなど)
日程/毎週火曜日 対象/市内事業者
共通事項 時間/午後1時~4時(1人1時間まで) 会場/産業文化センター 申込方法/電話で

葬儀個別基本相談

会場・問/斎場 ☎460-0055

葬儀の疑問に斎場職員が個別にお答えします。当日は
式場の見学もできます。
日時/10月20日(金) 午前9時~11時(1人30分まで)
対象/市内在住の方
申込方法/当日直接会場へ(先着順)

成年後見なんでも相談

申・問/埼玉県地域包括ケア課 ☎830-3251

日時/10月21日(出) 午前10時~午後4時
会場/埼玉弁護士会館(さいたま市浦和区高砂4-7-20)
相談方法/①電話(☎865-7511)当日のみ有効
②対面(事前予約制)
申込方法/電話で

わくわくどーむがらのご案内

会場・問/わくわくどーむ(健康増進センター) ☎472-6000

《わくわくどーむ10月の休館日》 10月2日(月)
※3~11月は毎月第1月曜日、12~2月は毎週月曜日がお休みです(祝日の場合は、翌営業日が休館日となります。)
スポーツ教室 第4期(10~11月)開講中!
参加希望はお気軽にお問い合わせください。各種教室の募集概要はわくわくどーむホームページに掲載
しています。



催し・講座