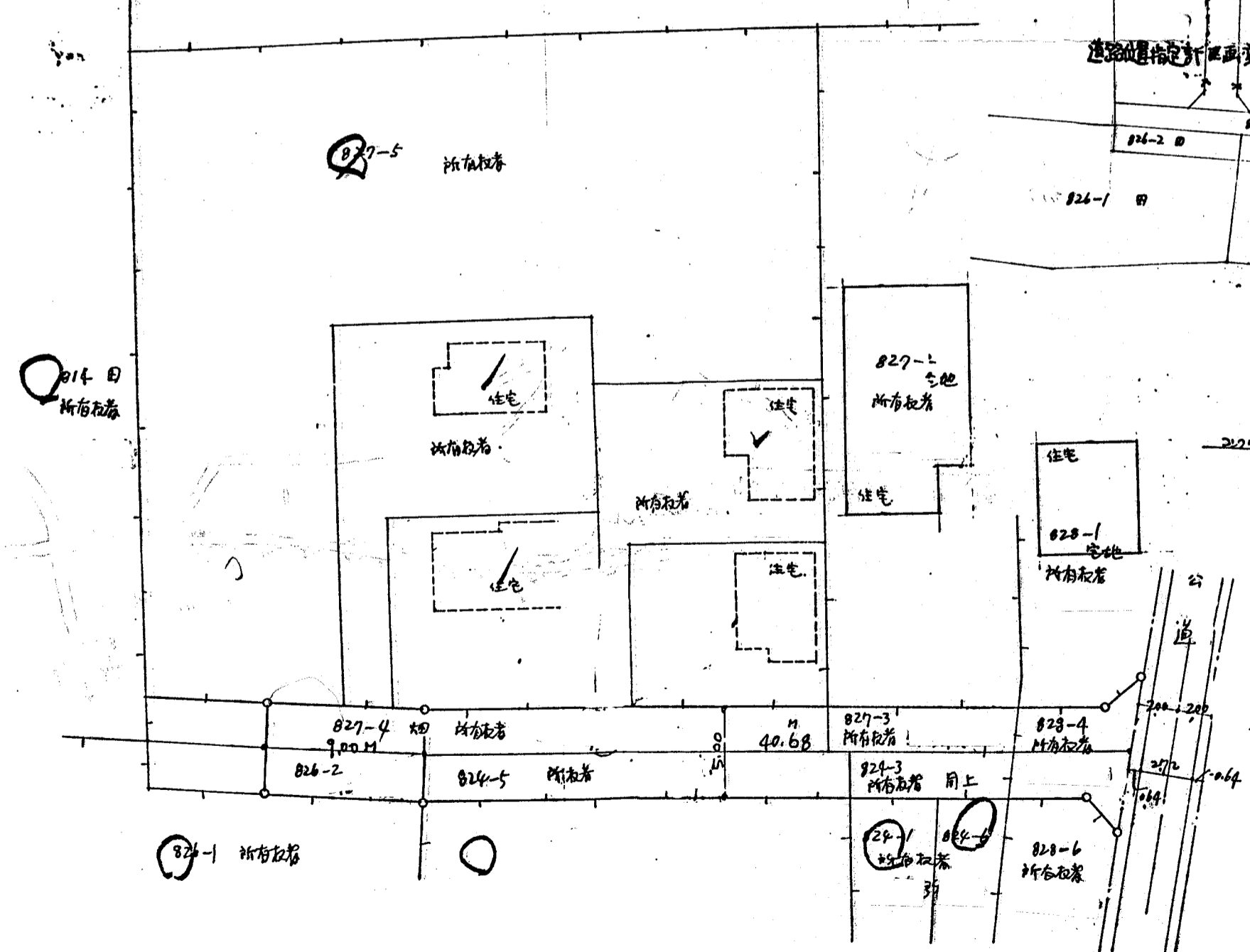
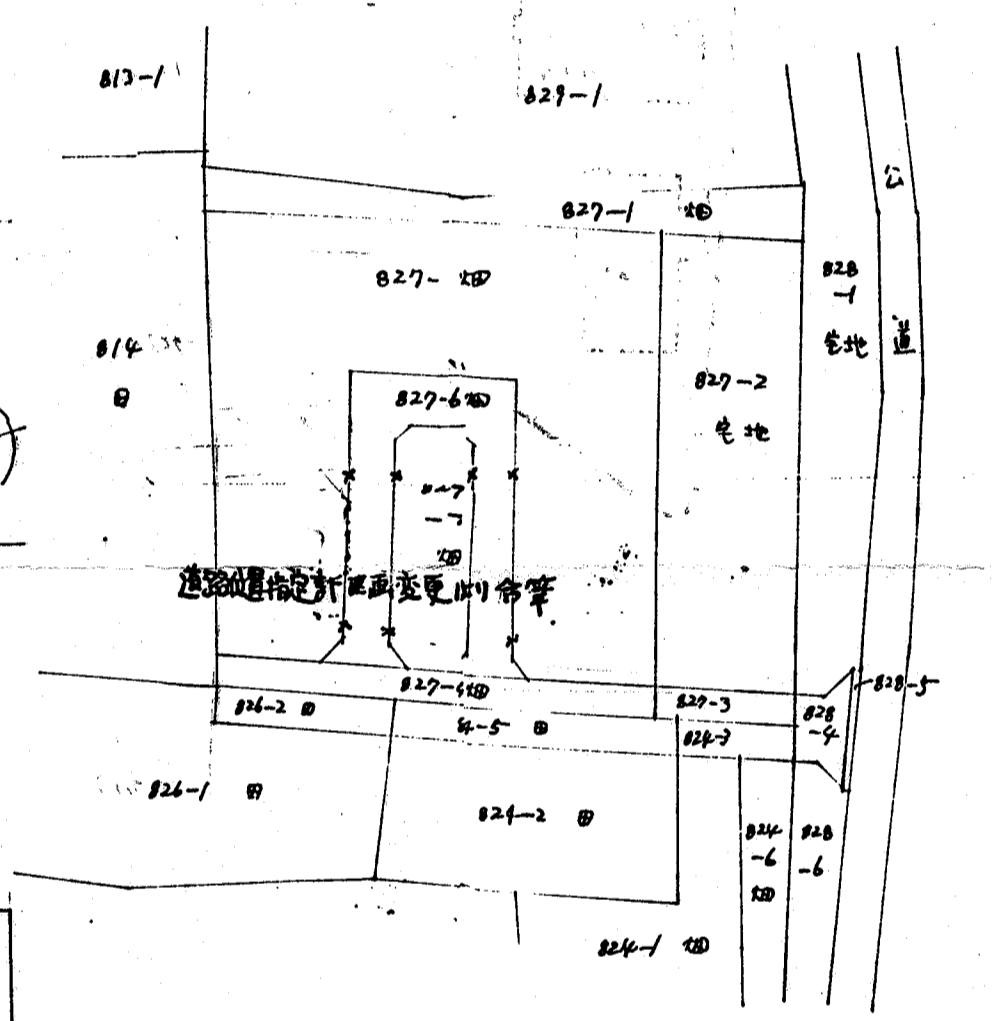
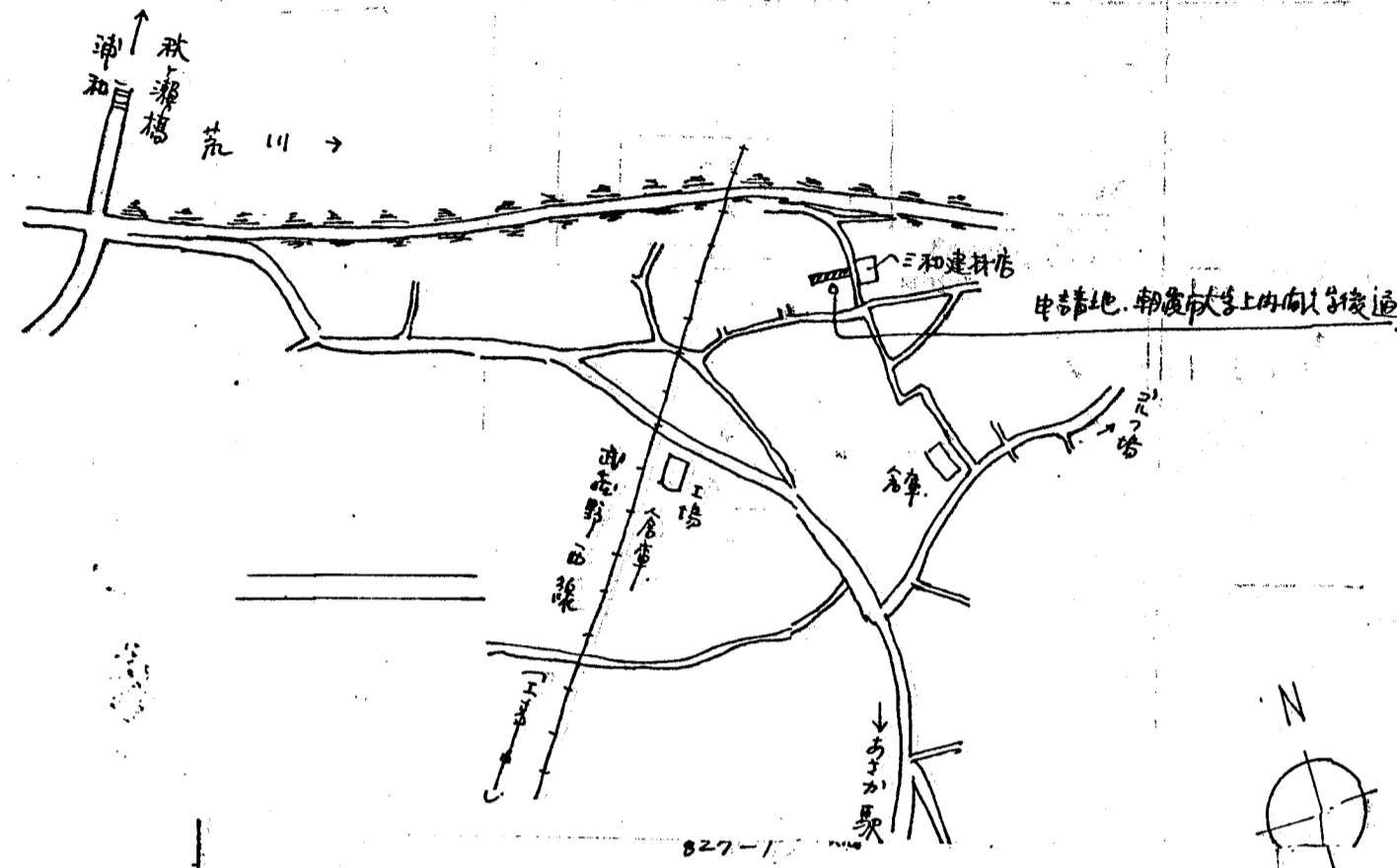


道路位置図 (指定)

指定年月日	昭和45年8月24日	番号	第589号
1. 申請に係わる土地の地名地番			
埼玉 県朝霞市大字上内間木字後通 824-3, 826-2, 827-3, 4, 6 828-4			
2. 申請に係わる道路の幅員、延長及び面積			
幅員	5.00m	延長	49.68m
面積	平方m		
3. 利用宅地総面積			
893.00 平方m			



縮尺	付近見取図	
	地籍図	1/600
	構造図	1/100
	公園の写し	1/300

申請人	
代理人	
申請内容	
備考	
申請日	
受理日	
決定日	
索引番号	20-14