

## 生涯学習体験教室参加者を募集します!!

教室番号	教室名・対象・講師	日時	会場	費用	定員
10	手あそび歌あそび 対/未就学児と保護者 講/酒井真理子さん	9月19日(火) 午前10時30分~11時30分	中央公民館・ コミュニティセンター	無料	10組 (20人)
11	歌のひろば 対/成人 講/トリオエス(S) 酒井隆紀さん	9月19日(火) 午後2時~3時	中央公民館・ コミュニティセンター	無料	20人
12	いちから始める英会話 <b>2回連続講座</b> 対/成人 講/MAYUMIさん	9月25日(月)・10月2日(月) 《各回》午後1時30分~3時	ゆめぱれす (市民会館)	無料	20人
13	切り絵教室 講/かすみ切り絵同好会 加藤三郎さん	9月25日(月) 午後1時30分~4時30分	膝折市民 センター	無料	10人
14	100歳は夢でないー老後の生き方を考える 講/岡野誠一さん	9月26日(火) 午前10時~11時30分	中央公民館・ コミュニティセンター	無料	15人
15	人生を楽しむための睡眠 講/茂木睦子さん	9月28日(木) 午後2時~3時30分	東朝霞公民館	無料	20人
16	笑い健康法・オキシトシン療法 講/恩田邦彦さん	10月5日(木) 午前10時~11時30分	仲町市民 センター	無料	20人
17	ヨガ教室	10月7日(土) 午前10時	弁財市民 センター	無料	8人
18	講/五十嵐玲子さん	10月14日(土) ~11時			
19	オーラソーマ®体験講座 講/大野有希さん	10月13日(金) 午後1時30分~3時30分	中央公民館・ コミュニティセンター	200円 (教材費)	20人
20	着付け教室 <b>2回連続講座</b> 対/10歳以上の女性 講/藤田良子さん	10月14日(土)・21日(土) 《各回》午前10時~正午	東朝霞公民館	無料	10人
21	モーツァルト「レクイエム」を歌ってみよう <b>2回連続講座</b> 講/吉見佳晃さん	10月14日(土)・21日(土) 《各回》午後1時~3時	中央公民館・ コミュニティセンター	350円 (教材費)	30人

対/市内在住・在勤・在学の方 ※申込多数の場合、抽せん。申込期間終了後、受講に関する通知を郵送します。  
申/9月11日(月)【必着】までに、電話・FAX・右のコードで  
※詳しくは、市ホームページまたは市内公共施設に設置するポスター・チラシをご確認ください。



### 令和5年度家庭教育学級合同講演会

戦わないコミュニケーション

~イライラとうまくつき合う~

日/10月19日(木) 午前10時~

会/ゆめぱれす (市民会館) 参/無料

対/どなたでも 講/山崎洋実さん 申/当日直接会場へ

※保育は9月20日(火)から、右上のコードで受け付け



### 市民企画講座

主催/朝霞基地跡地の自然を守る会

30by30って知っていますか~2030年までに  
陸と海の30%以上を保全する目標のこと~

日/9月23日(土・祝) 午後1時30分~4時

会/中央公民館・コミュニティセンター

問/大野 ☎090-5209-9467

## 第62回朝霞市文化祭 将棋大会・囲碁大会・第5回音楽祭 **参加者募集**

【将棋大会】日/10月29日(日) 午前9時30分~ (集合:午前9時) 対/市内在住の方

【囲碁大会】日/11月12日(日) 午前9時~ 対/県内在住で棋力2級~9段の方 定/32人 (先着順)

会/中央公民館・コミュニティセンター

申/はがきに、大会名・住所・氏名・年齢・電話番号・棋力(段・級)を記入のうえ、次の宛先へ

将棋:〒351-0014 朝霞市膝折町4-3-27 朝霞市将棋愛好会 三上勉宛 (10月12日(木)【必着】)

囲碁:〒351-0007 朝霞市岡3-27-30-402 朝霞市囲碁連盟 菊池孝久宛 (10月31日(火)【必着】)

【第5回音楽祭】日/11月12日(日) 午後2時~ 会/ゆめぱれす (市民会館) ホール

申/10月27日(金)までに、電話・FAX・メールで。詳しくはお問い合わせください。

問/吉見 ☎・FAX218-2199 ✉eteru@f2.dion.ne.jp

日日時 会会場 対対象 定定員 参参加費 講講師 申申し込み 問問い合わせ

## 第68回 朝霞市民体育祭 当日参加 OK



10月8日(日) 午前8時開会

会場／中央公園陸上競技場 (雨天中止)  
競技に参加すると“お菓子”と“スピードくじ”がもらえます!

当選者には、スポーツ用品や朝霞市キャラクターぽぼたんのグッズなどをプレゼント!!



**自由参加種目**／100m競走・50m競走・みんなでかけっこ・パンつかみ取り競走・障害物競走・親子動物競走・スポーツO×クイズ

**エキシビジョン**／実業団等による男子3000m走・女子1500m走

**地区対抗種目**／大玉リレー・玉入れ・チームジャンピング・綱引き・年代別リレー

当日参加者チームで  
地区対抗(オープン)種目でよう!

玉入れ・チームジャンピング・綱引きに参加する人を募集します。詳しくは、市ホームページをご確認ください。



## 第62回 朝霞市ロードレース大会

11月23日(木・祝) 午前8時30分開会

会場／中央公園陸上競技場

主催／朝霞市教育委員会・朝霞市スポーツ協会

※当日は、中央公園および青葉台公園周辺の道路が交通規制されます。ご迷惑をおかけしますが、ご理解とご協力をお願いします。

**申**／市ホームページの電子申請または生涯学習・スポーツ課、総合体育館、各公民館にある申込書(9月上旬配置予定)に記入し、生涯学習・スポーツ課へ持参または郵送

**参**／1人500円(種目：ふれあいは1組1,000円) ※当日納入

**締**／10月6日(金)【当日消印有効】



### みのやま 麓山582m、錦秋の美の山公園と和銅遺跡

難易度★★☆ 約6km 主催／朝霞市歩こう会

**日・集**／10月22日(日) 午前7時30分・北朝霞駅東口広場(雨天決行) **行程**／朝霞台駅→寄居駅(乗換)→親鼻駅(降車)→萬福寺→美の山公園→和同開珎の碑 **対**／小学生以上(小学生は保護者同伴) **参**／300円(保険代等) **締**／10月6日(金) **持**／弁当・水筒・ストック・雨具等 **申**／はがきにコース名・参加者全員の住所・氏名・電話番号を記入し、生涯学習・スポーツ課へ **問**／前川 ☎464-5394

### 第33回 24時間リレーマラソン

主催／朝霞ジョギングクラブ

**日**／9月9日(土)～10日(日) 午前10時～翌午前10時 **会**／中央公園陸上競技場外周ジョギングコース **種**／タスキリレー方式の周回マラソン 個人(大人・子ども)、チーム **参**／無料 **締**／当日参加可(チーム参加のみ事前予約) **申**／個人：直接会場受付で チーム：問い合わせ先で予約 **問**／早川 ☎090-2468-8754

### 文化・スポーツ振興公社からのご案内

#### 第22回朝霞市オープンラージボール卓球大会

**日**／12月24日(日) 午前9時15分～ **会**／総合体育館 **種**／①混合ダブルス ②男子ダブルス ③女子ダブルス **対**／審判ができる方 **定**／①112組 ②・③各56組(先着順) **参**／1種目2,000円 **申**／9月2日(土)から、専用申込書に必要事項をご記入のうえ、総合体育館へ郵送

#### 第8回ノルディック・ウォーク健康増進フェスタ

**日**／11月12日(日) 午前10時～ **会**／中央公園陸上競技場 **種**／全5コース(12・8・5・2km、入門) **対**／どなたでも **定**／500人(先着順) **参**／大人1,500円、中学生以下1,000円(当日申し込みは500円増) **申**／9月4日(月)午前10時から、公社ホームページの申込フォームで



公社ホームページ

### 市民総合体育大会 卓球大会

主管／朝霞市卓球協会

**日**／10月29日(日) 午前8時30分～ **会**／総合体育館 **種**／小学生(男女一緒)、中学生、一般、40歳以上、50歳以上、60歳以上(各男女別) ※1人1種目 **対**／市内在住・在勤・在学の方 **参**／小学生無料・中学生200円・高校生以上500円 **締**／10月18日(水) **申**／申込書に必要事項を記入し、総合体育館に持参または郵送 **問**／茂木 ☎461-8397

### 体育施設臨時休館日(9～10月)

総合体育館 9月11日(月)・10月2日(月)  
武道館 9月4日(月)・10月2日(月)  
滝の根テニスコート 9月4日(月)・19日(火)・  
10月2日(月)・16日(月)

**日**日時 **会**会場 **集**集会所 **種**種目 **対**対象 **定**定員 **参**参加費 **締**締め切り **持**持ち物 **申**申し込み **問**問い合わせ



# 博物館へ行こう！

朝霞市博物館	〒351-0007 岡2-7-22	☎469-2285
文化財課文化財保護係	同上（博物館内）	☎463-2927
旧高橋家住宅	〒351-0005 根岸台2-15-10 （根岸台市民センター隣）	☎463-2927
埋蔵文化財センター	〒351-0033 大字浜崎231-2	☎486-2244

共通☎468-0079

## 第37回企画展「樹木と人の暮らし」関連体験教室

### ① 「行燈をつくろう！」

木材の枠に絵を描いた和紙を貼って、オリジナルの行燈をつくろう！

日／10月28日(土) 午後1時30分～3時

締／10月11日(水)【必着】

### ② 「凧をつくろう！」

和紙に好きな絵を描いて、自分だけのオリジナル凧をつくろう！

日／11月19日(日) 午後1時30分～3時

締／10月31日(火)【必着】

#### 共通事項

会／博物館 講座室 対／小学1～6年生（1・2年生は保護者同伴） 定／各12人（申込多数の場合、抽せん）  
申／往復はがきに、希望する教室名・参加者全員の氏名（ふりがな）・学年・住所・電話番号を明記し、朝霞市博物館宛てにお送りください。

※1枚のはがきで1教室、参加者1人のみ申込可。ただし、きょうだいで1教室に申し込む場合は、1枚のはがきに1組まで申込可。

### 朝霞市指定無形文化財「溝沼獅子舞」奉納舞のお知らせ

日／10月1日(日) 午後2時～（雨天の場合、社務所2階で行います。）

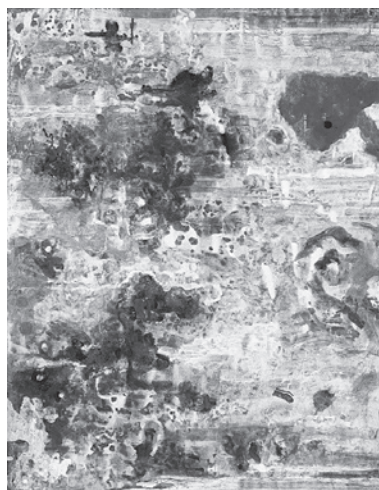
※日程の変更がある場合は、市ホームページでお知らせします。

会／溝沼氷川神社（溝沼6-23-1）

※駐車場はありません。車でのご来場はご遠慮ください。



### テーマ展示 「朝霞市県展作品展」



「今日の空」  
FM NACK5賞

第71回埼玉県美術展覧会(県展)に出品された市内作家の入選作品等をご紹介します。

日／9月9日(土)～24日(日)

午前9時～午後5時

会／博物館 展示室

### 旧高橋家住宅イベントのお知らせ

#### 郷土の伝統芸能鑑賞教室「根岸野謡」

旧高橋家住宅の茅葺屋根などの補修工事完了を記念し、市指定無形文化財「根岸野謡」を披露していただきます。郷土の伝統芸能に触れる貴重な機会です。ぜひご鑑賞ください。

日／9月30日(土) 午前10時(雨天実施) 会／旧高橋家住宅

申／事前予約不要。当日直接会場へ

公演／根岸野謡保存会のみなさん

※終了後、修理内容をご案内するガイドツアーを実施します。

#### 旧高橋家住宅活用事業「さつまいも掘りをしよう！」

旧高橋家住宅の畑で育った、さつまいもを掘ってみませんか。(雨天時は中止)

日／10月14日(土) 午前10時～11時30分

会／旧高橋家住宅 対／どなたでも

定／11組（1組4人まで・申込多数の場合、抽せん）

※抽せん結果は、締め切り後1週間以内に発送します。

締／9月22日(金)【必着】

申／はがきに参加者全員の住所・氏名(ふりがな)・年齢(学年)・電話番号・「さつまいも掘り希望」を記入し、朝霞市博物館宛てに郵送

※小学生以下は保護者と一緒にお申し込みください。

### 9月のおやすみ

●博物館・文化財保護係・旧高橋家住宅  
4日(月)・11日(月)・19日(火)・25日(月)

●埋蔵文化財センター  
4日(月)・11日(月)・19日(火)・22日(金)・25日(月)

日日時 会会場 対対象 定定員 締締め切り 申申し込み





## ♪図書館(本館)の催し物♪ ㊓/図書館(本館)

### おはなしくらぶ(乳幼児向けの読み聞かせ)

㊓/10月6日(金) 午前11時30分～正午  
 ㊓/視聴覚室 ㊓/16組(先着順)

### うさみみタイム(幼児・児童向けの読み聞かせ)

㊓/9月7日・14日・21日・28日  
 毎週木曜日午後3時～  
 ㊓/視聴覚室  
 ㊓/各回16組(先着順)



### 「松の木読書会」

『生命ある限り』曾野綾子  
 ㊓/9月8日(金) 午前10時～ ㊓/読書活動支援室

## ♪北朝霞分館の催し物♪ ㊓/図書館北朝霞分館

### 「北朝霞分館の絵本のよみきかせ」 ㊓/申込制

㊓/9月19日(火) 午後3時30分～  
 ㊓/産業文化センター2階 研修室兼集会室1  
 ㊓/30人(申込多数の場合、抽せん)  
 ㊓/9月12日(火)午後5時  
 ㊓/窓口・電話・メールで、住所・氏名(ふりがな)・電話番号をお伝えください。

## 9・10月の図書館のおやすみ

- 本館 9月12日(火)・22日(金)・  
10月10日(火)・16日(月)～25日(水)(蔵書点検)
- 分館 9月13日(水)・28日(木)・  
10月11日(水)・24日(火)・26日(木)

## シネマライブラリー

作品/「インディ・ジョーンズ 魔宮の伝説」(118分・1984年作品)

監督:スティーブン・スピルバーグ 主演:ハリソン・フォード

㊓/10月15日(日) 午後2時～(受付:午後1時30分～) ㊓/図書館本館 視聴覚室  
 ㊓/30人(先着順) ㊓/図書館本館

## 児童向け映画会 ㊓/入場無料

### 「キッズシネマ」(北朝霞分館)

作品/「すいかのたね」  
 「日本昔ばなし 金太郎 ほか」  
 「100万回生きたねこ」  
 ㊓/10月9日(月・祝)  
 午前10時～11時40分(休憩あり)  
 ㊓/産業文化センター3階 多目的ホール  
 ㊓/168人(先着順) ㊓/当日直接会場へ  
 ㊓/北朝霞分館

## 図書館の雑誌スポンサーを募集します

「雑誌スポンサー制度」とは、企業・団体などの地域貢献への参加の促進と、雑誌購入経費の財源確保を目的として、雑誌を一定期間寄贈していただき、その間、雑誌最新号のカバーにスポンサー広告を掲載する制度です。

掲載規格/最新号の雑誌カバーの表面にスポンサーが作成した片面印刷の広告(縦10cm、横13cm以内のもの)

対象/企業・商店・団体など ※個人を除く

寄贈雑誌/図書館が作成した「雑誌リスト」の中から選択

募集期間/随時

費用/雑誌の購入代金を負担

㊓/図書館本館

## 返却期限を守りましょう

貸出期間を30日以上過ぎても返却されない方への、新たな貸し出し、予約、貸出期間の延長はできません。返却期限を守り、図書館資料の有効活用にご協力をお願いします。

## 「蔵書点検」って何しているの？

図書館では、年に1回蔵書点検を行っています。

本館では10日間、北朝霞分館では7日間、休館します。「そんなに長く休んで何しているの？」と思う方もいるかと思いますが。

「あるはずの資料がない…」このような困ったことが起こらないように行うのが蔵書点検です。

図書館には、約55万点の蔵書があります。すべての資料が、日本十進分類法に基づいて正しい書棚にあるかなど、資料の正しい所在や状況を確認することが蔵書点検の目的です。

具体的には、①書棚の整理、②機器による資料の読み込み作業、③読み込みデータと書棚にある資料との照合作業、④開館のための書棚の整理を行います。

このような作業を行うことで、資料を素早く便利にご利用いただき、また、提供することができます。

休館中は、ご不便をおかけしますが、ご協力をお願いします。

施設名	電話番号	住所	メールアドレス	施設名	電話番号	住所	メールアドレス
中央公民館・コミュニティセンター	465-7272	〒351-0016 青葉台1-7-1	tyuo-kom@city.asaka.lg.jp	南朝霞公民館	461-0163	〒351-0023 溝沼1-5-24	minami-kom@city.asaka.lg.jp
東朝霞公民館	463-9211	〒351-0005 根岸台6-8-45	higasi-kom@city.asaka.lg.jp	北朝霞公民館	473-0558	〒351-0035 朝志ヶ丘1-4-1	kita-kom@city.asaka.lg.jp
西朝霞公民館	462-1411	〒351-0014 膝折町4-19-1	nisi-kom@city.asaka.lg.jp	内間木公民館	456-1055	〒351-0032 田島2-18-47	utimagi-kom@city.asaka.lg.jp

※番号はお間違いないようにお願いします。

## 公民館のひろば

特に記載のないものは、どなたでも参加することができます。  
お気軽に申し込みください。

各公民館の催し物の詳細は、右のコードから  
ご確認ください。(市のホームページにリン  
クします)



### 東朝霞公民館

☎463-9211

#### ●子どもふれあい広場「デフリンピック・メダリストの子どもバドミントン教室」

2025年デフリンピックの東京開催が決定したこの機会に、ぜひ参加してみませんか？初心者も大歓迎！

☎/10月22日(日) 午前10時～正午

対/小学4～6年生 定/10人

講/2022年ブラジル大会・銀メダリスト

沼倉昌明さん、沼倉千紘さん

持/体育館履き、ラケット(貸出有)

※動きやすい服装でお越しください。

締/10月3日(火)

申/電話・窓口・市ホームページの申込  
フォームで



※手話通訳がつきます。

#### ●「人形劇 まほうの鏡」

魔法使いに連れ去られたお姫様を仲良しの猫が勇気をもって助けに行く物語。ご家族でお楽しみください。

☎/10月7日(土) 午前11時～11時40分

対/乳幼児とその家族 定/10組(1組4人まで)

講/人形劇サークルたんぼぼの皆さん

締/9月20日(火)正午 申/窓口または電話で

#### ●育児パパ・ママ応援講座「家族で楽しむ絵本講座」

お子さんと一緒に読み聞かせを体験して、絵本の世界を楽しみましょう。

☎/9月24日(日) 午前10時30分～11時30分

対/乳幼児とその家族 定/8組

講/絵本専門士 山本美恵子さん

締/9月16日(土)正午 申/窓口または電話で

## 公民館の仮予約申し込みのお知らせ

受付日/利用月を含めた3か月前の1～20日

申込方法/利用する公民館に仮予約申込書をメール・FAX・窓口で

※仮予約ができるのは、令和5年度公民館使用団体活動調査票を提出した市内団体に限ります。詳しくは、市ホームページまたは各公民館へお問い合わせください。

### 中央公民館

☎465-7272

#### ●さわやか健康教室

「サボリ筋トレーニングで全身ケア」

肩や腰、首筋のコリや痛みの原因となっている「サボリ筋」を動かして体のケアをしてみませんか。

☎/10月11日(水) 午前10時～11時30分

対/どなたでも 定/12人

講/関節トレーニング認定インストラクター

小澤美智子さん

持/タオル、飲み物

※動きやすい服装でお越しください。

締/9月26日(火)正午

申/はがき・窓口・市ホームページの申込  
フォームで



#### ●プラネタリウムが秋番組になります

「そんな月夜のものがたり」

☎/9月3日～11月26日 毎週日曜日

①午前11時～ ②午後1時30分～ ③午後3時～

※1日3回投映。受付：各回投映15分前～

定/各回60人

参/子ども100円、大人(中学生以上)200円

※市外5割増し。おつりのないよう、お願いします。

### 西朝霞公民館

☎462-1411

#### ●育児講座「絵本の時間ぽぼたいむ」

小さなお子さんといっしょに手あそびと絵本の読み聞かせや音楽を楽しみましょう。

☎/9月13日(水) 午前10時30分～10時45分

対/乳幼児とその保護者

定/8組程度(先着順)

申/当日直接会場へ

※先着順などを除き、定員のある講座で申込多数の場合は、市内在住者を優先し、抽せんとなります。

## 中央公民館からのお知らせ

11月1日(水)～12月15日(金)(予定)、改修工事のためエレベーターの使用ができなくなります。

ご不便をおかけしますが、ご協力をよろしくお願い致します。

### 9月の各公民館の おやすみ

●中央公民館

4日(月)・11日(月)・18日(月・祝)・25日(月)

●東・西・北朝霞公民館

3日(日)・11日(月)・17日(日)・18日(月・祝)・23日(土・祝)・25日(月)

●南・内間木公民館

4日(月)・10日(日)・18日(月・祝)・19日(火)・23日(土・祝)・24日(日)

☎日時 対対象 定定員 参参加費 講講師 持持ち物 締締め切り 申申し込み 問問い合わせ