



募集

市職員（令和6年4月採用）

詳しくは、市ホームページに掲載の受験案内をご確認ください。



職種・人数／

- ①事務職…10人程度
- ②技術職（土木・建築）…若干名
- ③保育士…1人程度
- ④管理栄養士…2人程度
- ⑤事務職（障害者対象）…2人程度
- ⑥事務職（スポーツ採用）…若干名
- ⑦技術職（民間企業等経験者で土木・建築）…若干名

資格／令和6年3月までに卒業、免許・資格を取得する次の方（見込みの方を含む）

①事務職・②技術職（土木・建築）

上級…平成7年4月2日以降に生まれた方で、大学（技術職は各職種の専門課程）を卒業した方
 中級…平成9年4月2日以降に生まれた方で、短大（技術職は各職種の専門課程）を卒業した方
 初級…平成11年4月2日以降に生まれた方で、高校（技術職は各職種の専門課程）を卒業した方

③保育士

昭和63年4月2日以降に生まれた方で、保育士の資格を有する方

④管理栄養士

昭和63年4月2日以降に生まれた方で、管理栄養士の資格を有する方

⑤事務職（障害者対象）

障害者手帳の交付を受け、活字印刷文の出題に対応できる平成5年4月2日以降に生まれた次の方
 上級…大学を卒業した方
 中級…短大を卒業した方
 初級…高校を卒業した方

⑥事務職（スポーツ採用）

高校在籍時以降にスポーツの分野で全国レベルの大会へ出場し、現在もそのスポーツに関わる平成5年4月2日以降に生まれた次の方
 上級…大学を卒業した方
 中級…短大を卒業した方
 初級…高校を卒業した方

⑦技術職（民間企業等経験者で土木・建築）

昭和63年4月2日以降に生まれた方で、大学・短大・高校で土木または建築の専門課程を卒業し、民間企業等における土木または建築に関する職務経験が3年以上ある方（令和5年7月末日現在）

受験案内・申込書／市ホームページまたは窓口で配布
第一次試験日／9月17日(日)

申込方法／8月10日(休)までに原則郵送【消印有効】

※住所は最終ページ下部に記載。84円切手を貼付した宛名記載の返信用封筒を同封すること。

申・問／職員課 ☎463-3191

特別職報酬等審議会委員

資格／市内在住の18歳以上の方

※すでに市のほかの審議会等で委員をされている方は除きます。

人数／1人 ※申込多数の場合、公開抽せん

任用期間／9～10月頃

会議開催回数／3回程度（1回約2時間）

報酬／会議1回につき日額報酬8,000円、他に会議出席費用弁償2,400円

申込方法／8月18日(金)までに、応募用紙に必要事項を記入し、郵送（必着・住所は最終ページ下部に記載）・FAX・メールまたは持参

※応募用紙は窓口で配布しているほか、市ホームページでダウンロードできます。



申・問／職員課 ☎463-3196

FAX467-0770 ✉syokuin@city.asaka.lg.jp



相続・遺言書・成年後見のことなら
彩（いろどり）相続相談所

毎週日曜日に無料相談会開催中(予約制)

お気軽にご相談ください。日時と場所はホームページか電話で確認して、ご予約をお願いします。

☎048-469-2850

運営事務局：行政書士藤田孝久事務所
 朝霞市本町2-2-32セレネ朝霞202



相続遺言 / 建設・宅建・産廃業 / 法人設立
 農地転用 / 外国人雇用 / Visa Application



毎月1回 無料相談会 開催中!

市役所徒歩1分 お気軽にお問合せ下さい

☎048-450-1390



ASK (I-ASK) 行政書士法人
 朝霞市本町2-7-21 www.gasaka.com
 行政書士 松尾信一/浅川知之/松尾明子



会計年度任用職員

交通指導員

資格/児童等の交通安全に関心があり、健康で元気に働ける方

人数/若干名

任用期間/10月～令和6年3月

勤務内容/市内小学校通学路での児童等の登下校時における交通指導

勤務日時/月～金曜日(冬休み等学校休業日を除く)
午前7時30分～8時30分、午後2時～5時

※状況により勤務日・時間の変動あり

報酬/時給1,170円

申込方法/8月10日(木)までに履歴書(市販のもの)を窓口を持参

※履歴書は返却しません。

選考方法/面接(日程は後日連絡)

申・問/教育管理課 ☎463-0794

給食調理員

人数/若干名

任用期間/9月1日～令和6年3月31日

※条件により契約更新の可能性あり

勤務内容/食器洗浄

勤務日時/給食実施日の午後1時15分～4時30分

勤務場所/浜崎学校給食センター

報酬/時給1,140円

申込方法/8月7日(月)までに履歴書(市販のもの)を窓口を持参(郵送不可)

選考/面接

申・問/学校給食課(溝沼学校給食センター)
☎451-0370

令和5年度ふれあい標語

対象/市内在住の方(1人1点)

テーマ/「あいさつ」・「家族」・「友達」の中から
いずれか一つ

申込方法/8月28日(月)までに、市ホームページの申込フォームまたは標語・住所・氏名(ふりがな)・年齢・電話番号・テーマを記入し、郵送(住所は最終ページ下部に記載)またはFAXで

発表/朝霞市青少年健全育成市民会議「ひまわり」等に掲載

※入賞者には賞品を贈呈。入賞作品は青少年健全育成啓発物等に印刷されます。

申・問/朝霞市青少年育成市民会議事務局(こども未来課内) ☎463-2930 FAX467-0770

(仮称)朝霞市福祉等複合施設の建設に伴う基本構想(素案)に係る住民説明会およびパブリック・コメント(意見募集)

住民説明会

日時/①8月30日(水) 午後6時30分～

②8月31日(木) 午前10時30分～

会場/①産業文化センター 研修室兼集会室

②産業文化センター 多目的ホール

パブリック・コメント

提出できる方/市内在住、在勤または在学の方、市内に事務所・事業所を有する個人および法人、利害関係を有する方

資料閲覧場所/市政情報コーナー、図書館(本館)、北朝霞分館、各公民館、内間木支所、各出張所、福祉相談課、市ホームページ

意見提出方法/9月1日(金)～10月2日(月)に、住所・氏名・意見を記入し、郵送(必着・住所は最終ページ下部に記載)、FAX、メールまたは持参

※様式自由。匿名および電話受付不可。また、提出された意見に対して、個別に回答は行いません。

意見の公表/個人情報を除き、市ホームページ等で公表

申・問/福祉相談課 ☎463-1594

FAX463-1025 ✉fukusi@city.asaka.lg.jp

相続登記

お済みですか?



不動産名義変更 会社設立 役員変更 遺言書 成年後見

栗山司法行政事務所

朝霞市本町2-1-1野ロビル201

朝霞市役所
目の前!

048-465-2261 P4台完備

借金問題

相続・遺言

離婚・後見

交通事故

民事・労働

刑事・行政

まずはご相談ください。

埼玉弁護士会所属

解決の糸口を見つけましょう。弁護士小山香

☎048-465-0125

朝霞駅東口
徒歩1分

小山法律事務所

〒351-0006 朝霞市仲町2-2-38 アウステル 805 土日相談可
法テラスの無料相談・民事法律扶助利用可(一定の要件あります)



生活支援コーディネーター（育児休業等代替職員）

資格／主に高齢者を対象とした「生活支援」「地域福祉」に関する業務経験（3年以上）がある方
※社会福祉士・保健師・看護師・介護支援専門員のいずれかの有資格者であればなお可。

人数／1人

任用期間／10月10日～令和6年3月31日

勤務内容／

- ・地域包括支援センターや関係機関との調整
- ・地域資源の発掘・開発
- ・多様な主体とのネットワーク構築
- ・地域のニーズと取り組みのマッチング
- ・会議や講演会等の運営および事務補助 など

勤務日時／月～金曜日 午前8時30分～午後5時15分のうち6時間（別途1時間休憩あり）

報酬／時給1,740円

申込方法／8月31日(木)までに必要書類を郵送（必着・住所は最終ページ下部に記載）または持参

※詳しくは、市ホームページをご確認ください。

☎・☎／長寿はつらつ課 ☎483-4520



障害者支援施設支援員（令和6年4月1日採用）

勤務内容／施設利用者の生活・作業等の支援、入浴、排せつ等の介助

試験案内配布／すわ緑風園および朝霞・志木・和光・新座の各消防署で配布（組合ホームページからダウンロード可）

申込期間／9月1日(金)～12日(火)に郵送（当日消印有効）または9月1日(金)～14日(木)にすわ緑風園へ持参

試験日／第1次試験：10月15日(日)

※詳しくは、朝霞地区一部事務組合ホームページをご確認ください。

☎・☎／障害者支援施設すわ緑風園

☎461-3028



10月からの広報あさか・市ホームページの有料広告

掲載できる方／原則として、市内に事業所を有する個人または法人
※掲載条件等、詳しくは市ホームページをご確認ください。

☎・☎／シティ・プロモーション課 ☎463-3059



ご案内

新型コロナウイルスワクチン令和5年秋開始接種

接種開始日／9月以降（予定）

満65歳以上の方

接種会場・日時を割り当てて、接種券を発送します。前回他市医療機関等で接種された方や予約変更したい方は、コールセンターや予約サイトをご利用ください。

満5歳以上64歳以下の方

1・2回目接種が完了している方で前回接種日より3か月以上経過している方は、前回接種日により順次接種券を送付予定です。

※令和5年春開始接種は8月31日で終了予定です。

☎／新型コロナウイルスワクチン接種コールセンター

☎050-2018-7955

新型コロナウイルスワクチン接種推進室

☎451-5588

埼玉県知事選挙期日前投票に関するお知らせ

朝霞市役所期日前投票所の入口が変わります

彩夏祭の開催のため、8月5日(出)は正面玄関から入場できませんので、別館入口からご入場ください。

市役所駐車場は利用できません

彩夏祭の開催のため、8月4日(金)午後5時15分～8月5日(出)は、市役所駐車場は利用できませんので、ご注意ください。

☎／選挙管理委員会事務局 ☎463-2444

アートにふれて、心をゆたかに

丸沼芸術の森

<http://marunuma-artpark.co.jp/>

朝霞市上内間木493-1 TEL048-456-2533

「丸沼」バス停下車徒歩5分、朝霞市障害者ふれあいセンターとなり常設展示はございません。詳細はホームページをご覧くださいませ。

協力：株式会社丸沼倉庫

くつらい不妊治療でお悩みの方

まずはお電話を！

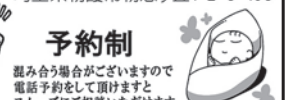
お問い合わせ・予約・ご相談専門ダイヤル
☎048-473-7830

朝霞市 漢方 検査 昭和薬局
<http://www.saitanakampo.com>

埼玉県朝霞市朝志ヶ丘1-2-6-106

予約制
混み合う場合がございますので電話予約をして頂きますとスムーズにご相談いただけます。

生理痛・生理不順・更年期障害等で
お悩みの方もぜひご相談下さい。





スマホ用電子証明書の失効・一時利用停止手続きのご案内

マイナンバーカードのスマホ用電子証明書を搭載しているスマートフォンを売却や修理に出すときまたは紛失・盗難があった場合には、利用者ご自身で電子証明書を失効または一時停止する必要があります。詳しくは、市ホームページをご確認ください。
問/デジタル推進課 ☎463-1274



虐待かな？

児童虐待(疑いを含む)を発見した場合は、ご連絡ください。
問/児童相談所虐待対応ダイヤル
☎189(いちはやく) ※通話料無料

全国一斉「子どもの人権110番」強化週間

子どもをめぐるさまざまな人権問題(いじめ、虐待、いやがらせ等)へ取り組むため、次の日時点で、一人でも多くの子どもたちが専用相談電話による相談をできるように受付時間を延長するほか、土・日曜日にも電話相談窓口を開設します。

日時/8月23日(水)～29日(火) 午前8時30分～午後7時

※8月26日(土)・27日(日)は、午前10時～午後5時

電話相談窓口/☎0120-007-110

※全国共通・無料。IP電話からは接続できません。

相談担当者/法務局職員、埼玉県人権擁護委員連合会
子ども人権委員会委員

※秘密は必ずお守りします。

問/さいたま地方法務局・埼玉県人権擁護委員連合会
☎851-1000

浜崎農業交流センター(農産物直売所)臨時休業のお知らせ

8月13日(日)は臨時休業します。

問/産業振興課 ☎463-1904

川での水遊びに気をつけて!

川はプールのように消毒されていません。川での水遊びの際は、次の点に十分注意しましょう!

- ・水遊びをする際にはできるだけ目や口に水が入らないようにしましょう!
- ・遊んだ後はしっかり手洗い等をしましょう!

問/環境推進課 ☎463-1512

「年金相談」をご利用ください

相談日/第2・4木曜日 午後1時～5時(予約制)

※年末年始、祝日は除く

会場/市役所1階 市民相談室

相談員/社会保険労務士

予約専用ダイヤル/☎463-1264

問/保険年金課 ☎463-0284

花火を安全に楽しむために

火薬類を使用するおもちゃ花火は、ルールを守らないと大変危険です。次の点に注意しましょう。

- ・遊び終わった花火は、水につけて完全に火を消してから捨てる。
- ・花火を人や家に向けない。また、燃えやすい物の近くで遊ばない。
- ・一度にたくさんの花火に火をつけない。
- ・途中で火が消えても花火の筒先を絶対にのぞかない。
- ・手指をアルコールで消毒した直後に、花火で遊ばない。

問/埼玉県南西部消防局予防課 ☎460-0121

ゆめぱれす臨時休館のお知らせ

8月21日(月)は、保守点検のため臨時休館します。

問/ゆめぱれす(市民会館) ☎466-2525

令和5年第3回朝霞市議会定例会

開会は、9月1日(金)午前9時からの予定です。

請願の提出は、8月25日(金)午後5時までをお願いします。

問/議会総務課 ☎463-0549

「やっぱり家がいい。」

～家族の心と体が休まる場所を～

住む人が幸せになれる。そんな家や空間をご提供していきたい。



耐震等級3 パッシブデザイン
UA値0.34 高気密C値0.5
高気密高断熱・高耐震・高耐久・自然素材



有限会社
獅子倉工務店
朝霞市溝沼7-4-53
TEL048-461-6823



最大5万円が戻ってくる!!

朝霞市のリフォーム補助金



当店で申請お手伝いします

㈱ライフプラス プロタイムズ 朝霞店 朝霞市溝沼1272-7(東洋大学前)

0120-167-555

HPはこちら





夏本番！熱中症に注意しましょう！！

のどの渇きを感じていなくてもこまめに水分補給し、暑さを感じなくても扇風機やエアコンを使って温度調整するよう心がけましょう。

特に、高齢者は暑さや水分補給に対する感覚機能や調節機能が低下しているので注意が必要です。また、子どもも体温の調節能力がまだ十分に発達していないので、気を配る必要があります。



問／健康づくり課 ☎465-8611

県収入証紙の支払いがキャッシュレスになります

運転免許の更新やパスポート申請で使用する埼玉県収入証紙が、次の期間で販売・利用終了となります。今後、証紙分の手数料はキャッシュレス決裁(令和5年10月2日開始予定)でお支払いください。詳しくは、県ホームページをご確認ください。

販売終了／令和5年12月末

利用終了／令和6年3月末

問／埼玉県出納総務課 ☎830-5714



ご案内

消費生活センターだより

vol.89

問／消費生活センター(市役所別館4階) ☎463-1111 月～金曜日(祝日を除く) 午前10時～正午、午後1時～4時

知らない間に子どもが高額な課金をしていた

【事例1】

小学生の子どもに家族との連絡用でスマートフォンを渡していたが、知らない間にゲームをダウンロードし、登録していたクレジットカードの情報を利用して60万円分もアイテム購入に課金していた。カードの明細を見て初めて気付いた。

【事例2】

中学生の子どもが親に無断で数か月間オンラインゲームの課金をしていて、総額10万円の請求になった。時々、クレジットカードとキャリア決済の利用履歴をチェックし、いつもより少し高額だとは思っていたが、他の請求と紛れてよく見ていなかった。

【事例3】

就学前の子どもにタブレットを貸して無料ゲームで遊ばせていたはずが、複数の有料アプリのインストールやサブスクリプションサービスの動画を見ていたようで、クレジットカードに5万円の請求が上がっていた。ネットでの買い物ワンクリックのできる設定にしていた。子どもは課金について何も理解していない。

◆解説◆

インターネット上で子どもが保護者に無断で課金(決済)をして、高額な請求を受けるトラブルの相談

が依然寄せられています。パスワードを教えていないのに子どもが推測して割り出したり、保護者のクレジットカードや決済機能の管理が十分でなかったりするケースがみられます。

◆消費者へのアドバイス◆

夏休み中は、子どもがスマートフォン等を利用する機会が増えると思いますので、次のことに注意しましょう！

1. 子ども用に渡しているスマートフォンやタブレット、ゲーム機等だけでなく、子どもに貸すことがある大人用のスマートフォンや通信契約をしていない端末など、インターネットにつながる機器を子どもにさせる際は、利用について子どもと初めによく話し合ってルールを決めておきましょう。
2. フィルタリングやペアレンタルコントロールで管理しましょう。
※ペアレンタルコントロールとは、子どもによる端末や機器の利用を、保護者が制限を設け管理することができる機能です。
3. 未成年者が保護者の同意なく課金(契約)をした場合は、未成年者契約の取り消しが可能な場合があります。

相続・遺言・家族信託・交通事故・離婚

その他、民事事件・家事事件・刑事事件・少年事件などのご相談にも応じます。

●法律相談の予約は、電話または窓口にて受け付けております。
相続・遺言・離婚・交通事故被害の初回相談料(1時間)は無料です。
受付時間：月～金曜日 午前9時～午後7時(土曜日は事前予約があれば可)

TEL 048-472-7300 【埼玉弁護士会所属】

〒351-0022
朝霞市東弁財 2-12-21
https://www.shiomi-law-office.com

塩味法律事務所
Shiomi Law Office



代表弁護士 塩味 達次郎
弁護士 塩味 滋子
弁護士 上野 奈央子
弁護士 正野 寛樹
弁護士 遠藤 浩紀

樹木の剪定、伐採、草刈り

お見積もりは無料です！

例：樹高3m剪定3,000円 芝刈り㎡200円
*オープンガーデン(日本庭園、枯山水)約400㎡
見学会開催中です。

武蔵野植木 株式会社

〒351-0023 朝霞市溝沼5-15-9
TEL 048-424-3928 FAX 048-424-3982



日本手話情報コーナー No.83

問/障害福祉課 ☎463-1599 FAX463-1025

「質問をしてみよう①」

あさかしゃきょうこうしき
 YouTube「朝霞社 協 公式チャンネル」



しつもん
「質問をしてみよう①」
 なまえ なん
名前は何ですか？
 なまえ
名前

なに
何？

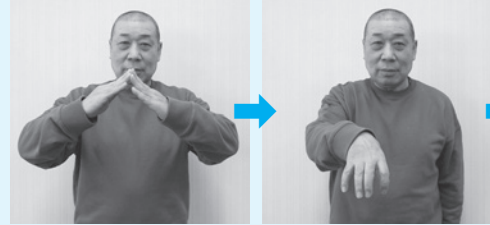


いっぽう て まえ む
 一方の手のひらを前に向け、
 いっぽう て おやゆび あ
 もう一方の手の親指を当て
 ひょうじょう
 ます。

じゅうしょ
住所はどちらですか？
 いえ
家

ばしょ
場所

なに
何（どこ）？



りょうて ゆびさき あ
 両手の指先を合わせて、
 いえ や わ かたち つく
 家の屋根の形を作ります。

すこ ま ゆび した む
 少し曲げた指を下に向け、
 かろ おお
 軽く置きます。



いっぽう て まえ む
 一方の手のひらを前に向け、
 いっぽう て おやゆび あ
 もう一方の手の親指を当て
 ひょうじょう
 ます。

わたしたちができること ~障害者差別解消法~

問/障害福祉課 ☎463-1599

No.73 『音響信号機』

しんごう あお
 信号が青になったことを、視覚に障害がある人に知らせるため設置されています。

もともとは「とおりやんせ」といった曲が流れていましたが、最近では「カッコー」「ピヨピヨ」と、鳥の鳴き声が流れる信号機が増えました。
 また、渡る方向が分かるように、方向によって鳥の鳴き声を使い分けています。



しかく しょうがい ひと こうさてん おうだん さい
 視覚に障害がある人が交差点を横断する際は、音響信号機の合図だけでなく、周りの人が気づき、信号が変わったことを告げたり、希望があれば一緒に渡るなど、こちらから声をかけてみることも大切です。

あなたの個人情報を守るために「本人通知」の登録を！

問/総合窓口課 ☎463-2605

本人通知とは、代理人や第三者に戸籍事項を記載した住民票や戸籍謄本などを交付したとき、事前に登録した本人または法定代理人にお知らせするものです。万が一、虚偽や成りすましによる不正取得があれば早期に発見するきっかけになります。

【登録方法】

申込先／総合窓口課、内間木支所、朝霞台出張所、朝霞駅前出張所

対象／本市に住民票がある方(消除された住民票を含む)または本籍(除かれた戸籍を含む)がある方

※申し込みできるのは原則本人です。未成年者または成年被後見人の場合は、法定代理人による申し込みもできます。

必要書類／・登録申込書(申込窓口で配布または市ホームページからダウンロード可)

・本人確認書類(マイナンバーカード、運転免許証、パスポートなど)

※詳しくは、市ホームページをご確認ください。



乳がん検診を受けるなら

※個別がん検診実施医療機関 検診の検査は全て女性技師が担当します



あさか台
 乳腺クリニック

お問い合わせ Tel. 048-487-7057

朝霞市東弁財 1-5-18 カロータ 3階 (朝霞台駅徒歩1分)



長年の痛み、シビレ、重い症状…
 諦めていませんか？
 それは【骨格の歪み】が原因かもしれません。



カイロプラクティック
 ルート鍼治療
 6000円～

【歪み矯正】に強い当院にご相談ください

☎090-8261-9326

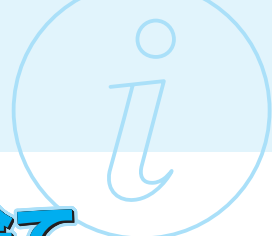
アディオ

完全予約制
 女性セラピスト在籍
 子連れOK！
 駐車場2台完備

鍼灸カイロプラクティック
 朝霞市根岸台2-12-18 2F

営業日/毎週火曜・水曜
 第2・4月曜





みんなの迷惑です！路上喫煙・ポイ捨て



問/環境推進課 ☎463-1504 健康づくり課 ☎465-8611
「たばこの煙に困っている」「自宅近くにポイ捨てされてしまう」と言ったご相談が多く寄せられています。

朝霞駅および北朝霞・朝霞台駅周辺は「路上喫煙禁止地区」に指定されており、市内の道路等でも路上喫煙をしないことが努力義務となっています。健康増進法でも、多数の者が集まる施設での喫煙規制が設けられ、望まない受動喫煙を生じさせることがないように周囲に配慮する義務も定められています。

路上喫煙をしない、ごみは各自で持ち帰るようご理解、ご協力をお願いします。

このマークが禁止区域の目印です



ご案内

じゃいか JICA 海外協力隊の方から表敬訪問を受けました！



問/地域づくり支援課 ☎463-2645

7月5日(木)、JICA（独立行政法人国際協力機構）の海外協力隊として、8月～令和7年3月にマダガスカル共和国で現地の体育事業のサポートや、スポーツ等を通じた文化交流活動などを行う、原賀祥乃さんの表敬訪問を受けました。今回は、原賀さんに参加のきっかけや抱負などをお聞きしました！

Q 協力隊に参加したきっかけはありますか？

A 幼い頃から異国でのボランティア活動に思いがあり、現在の教職経験を活かして協力隊に参加したいと感じたからです。

Q 参加にあたっての抱負はありますか？

A 現在に至るまで、有難いことにたくさんの先生から多様なスポーツを学ばせていただきました。その学びを今度は、私が任地の方々に還元できるよう努めます。

また、学校や地域の方と共に、マダガスカル共和国の児童生徒になじむスタイルのスポーツや、保健体育の学習の在り方を模索していきたいと考えています。

Q 派遣に向けて取り組んでいることはありますか？

A 第一に語学です。任地ではマダガスカル語を使いますが、活動報告等はフランス語を用います。現在は心強い同期隊員とともに、日々の生活にフランス語を取り入れるようにしています。

次に、自身のこれまでの運動経験や指導経験を整理し、任地で共有する準備をしています。マダガスカル共和国での日々は未だ想像できませんが、朝霞市民として「鳴子」を荷物に入れていくつもりです。

～原賀さんは、帰国後には、国際的な視点を持ち、より柔軟な考え方を持って教育に携われる人になりたいとのこと。夢に向かって頑張ってください！

○マダガスカル共和国の基本情報○

首都：アンタナナリボ

主な言語：マダガスカル語、フランス語

人口：約2,843万人

日本との時差：マイナス6時間



国旗



マダガスカル共和国



市民葬指定葬儀社

葬儀は 信用と信頼の (株)アトラス

安心価格の「朝霞市民葬」を使用した「家族葬」をご提案しております。事前相談・見積り無料。お気軽にお電話下さい。

コールセンター 24時間対応 **0120-40-1059**

本社：朝霞市浜崎3-17-30 家族葬ホール・霊安室完備
URL <http://www.atlas-sougi.co.jp> 葬儀 アトラス で検索

気になる“鼻のお悩み”解決しませんか？

鼻の手術

最先端の医療機器導入 短期入院手術可能

アレルギー性鼻炎 / 鼻中隔湾曲症 / 慢性副鼻腔炎 等

朝霞台駅前 みなみ耳鼻咽喉科

048-474-8733

朝霞市東弁財1-5-18カロータ2F

朝霞台駅 徒歩1分
北朝霞駅 徒歩3分

詳細はこちら





8月は「人権尊重社会をめざす県民運動強調月間」です

問/人権庶務課 ☎463-1738

「人権尊重社会をめざす県民運動」は、さまざまな人権課題への理解を深め、「すべての県民がお互いの人権を尊重しながら共に生きる社会」を実現するため、県民総ぐるみで取り組む運動です。

子どもの人権問題

子どもは一人の人間として最大限に尊重され、守られなければなりません。
・保護者による虐待 ・ネット上のわいせつ情報氾濫
・いじめ、体罰 など

女性の人権問題

女性の社会参加や活躍の機会が奪われることは、あってはなりません。
・「男は仕事、女は家庭」といった固定的役割分業意識
・DV（ドメスティック・バイオレンス）
・セクシュアル・ハラスメント ・ストーカー行為 など

高齢者の人権問題

・社会参加の機会を奪われる ・介護に伴う虐待
・悪徳商法や金融商品等の契約トラブル など

インターネットによる人権侵害

・SNS等を利用し、他人のひぼう中傷や無責任なうわさ、プライバシーを流すこと
※小・中学生の利用の増加に伴い、青少年が加害者や被害者になる事案も発生しています。

障害のある人の人権問題

・補助犬等に対する理解不足や字幕放送の不足
・道路の段差やエレベーター等の不備 など
※平成28年4月に「障害者差別解消法」が施行されました。

多様な性

朝霞市パートナーシップ・ファミリーシップ制度が令和5年4月1日に開始されました。
個人の性のあり方について考えるときには、「身体の性別」「性自認」「性的指向」などいくつかの側面からとらえることができます。性に対する考え方の違いをお互いが尊重し、認め合うことで偏見や差別がなくなります。誰もが自分らしく生きていくためには、性の人権問題について正しく理解することが求められます。

同和問題（部落差別）

日本社会の歴史的過程で形づくられた身分差別により、就職などの日常生活の上でさまざまな差別を受けたりするなど、現在もなお、部落差別が存在することから、平成28年12月に「部落差別解消推進法」が施行されました。埼玉県でも、「埼玉県部落差別の解消の推進に関する条例」が令和4年7月8日に施行されました。

さまざまな人権問題

・犯罪被害者、加害者、その家族へのプライバシーの侵害や中傷 ・災害時における人権への配慮
・外国籍の方、HIV感染者、ハンセン病患者などへの差別 ・新型コロナウイルスなどの感染症に関する偏見や差別
・特定の民族や国籍の人々を排斥する差別的言動 など
※平成28年6月に「ヘイトスピーチ解消法」が施行されました。

◆人権教育・啓発DVDの貸出◆

教育委員会では、人権・同和問題の理解のためにDVDソフトの貸し出しを行っています。

問/生涯学習・スポーツ課

☎463-2920

～人権啓発イベント

「ヒューマンフェスタオンライン2023」～

詳しくは、右コードから
埼玉県ホームページをご確認ください。

期間/8月1日(火)～9月30日(土)

問/埼玉県人権・男女共同参画課 ☎830-2255



ハウスクリーニング専門店

おうちクリーニングにここ



ハウスクリーニング士と家事代行アドバイザーの夫婦が一緒に、丁寧に心を込めてお掃除いたします！

エアコン/キッチン/レンジフード/浴室/洗面所
トイレ/ベランダ/玄関/定期コース/家事代行など

お得なキャンペーンを随時行っております⇒



朝霞市三原3-4-37 090-7013-2707
土日祝日営業 8時～19時 お見積り無料

埼玉県都市ボートレース企業団からのお知らせ

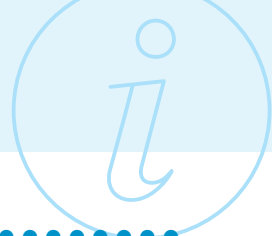
競艇開催日/8月11日(金・祝)～16日(水)

会場/戸田ボートレース場

※朝霞市は埼玉県都市ボートレース企業団に加盟しており、企業団からの配分金をさまざまな事業に活用しています。

問/埼玉県都市ボートレース企業団 ☎823-8711

https://www.boatrace-toda.jp/



催し・講座

記載のないものは、対象/どなたでも
費用/無料、申込方法/事前申込不要



あさか朝市

問/産業振興課 ☎463-1903

日時/8月13日(日) 午前7時~9時 ※雨天中止
会場/花の池テラス(市役所正面噴水広場)
内容/インテリア雑貨、軽食、野菜など
※Instagramで#あさか朝市と検索!



園庭開放

問/保育課 ☎463-2939

日時/8月18日(金)・22日(火)午前9時30分~11時30分
※雨天中止。8月22日、仲町・溝沼保育園で出張家庭
児童相談室を実施します。
会場/各公設保育園(北朝霞保育園分園は除く)



親子で作ろう! エコガラス de 写真立て

問・問/リサイクルプラザ ☎486-0222

ガラスびんを再利用できるような砕いたかけら(カレット)を利用して、写真立てを作ります。
日時/8月19日(土) ①午後1時~ ②午後2時30分~
会場/リサイクルプラザ3階 活動室
講師/ハンドメイド作家 尾崎真由美さん
対象/5歳~小学4年生のお子さんとその保護者
定員/各回10組(入替制・先着順)
申込方法/8月1日(火)午前9時から、電話または窓口で
※毎週木曜日と8月11日(金)は休所日です。



さくらんぼのイベント

会場・問・問/子育て支援センター
「さくらんぼ」 ☎450-7707 (仲町保育園)

同じ月齢の子どもがいる方が集まるイベントです。
ピースのお部屋 日程/8月23日(火)
対象/生後2か月 定員/6組
タッチのお部屋 日程/8月16日(火)
対象/生後5か月 定員/6組
ハニーのお部屋 日程/8月17日(水)
対象/生後8か月 定員/6組
共通事項 時間/午前9時30分~10時30分
申込方法/8月1日(火)から電話で(先着順)



黒目川・川まつり2023

主催・問/黒目川・川まつり実行委員会 小林 ☎090-2436-1243

日時/8月26日(土) 午前10時~午後2時
※小雨決行、増水時中止
会場/黒目川新高橋周辺(溝沼郵便局近く)
内容/川そうじ、魚とり、タイヤポート、水質調査等



令和5年度朝霞市 ふれあいスポーツ大会

問/障害福祉課 ☎463-1598 ☎463-1025

障害のある人とない人の交流を目指し、親睦を深める
スポーツ大会です。
日時/9月23日(土・祝) 午前9時30分~正午
会場/総合体育館 対象/市内在住または在勤の方
申込方法/8月18日(金)までに、電話・FAX・窓口で
※競技補助等のボランティアも募集します。



レオ・ライナとたのしくあそぼう in はまさき児童館

問・問/はまさき児童館 ☎486-2477

「レオ・ライナ」、「bluelegends」と一緒にダンス
体験や簡単な野球体験を楽しみましょう。
日時/8月29日(火) 午前10時~11時
会場/はあとぴあ(総合福祉センター)
対象/3歳以上の未就学児とその保護者
※2歳以下のきょうだいは、保護者と見学できます。
定員/50組(先着順)
申込方法/8月1日(火)(市外在住の方は8月2日(水))から
電話または窓口で(受付時間:午前10時~午後5時)



消防体験学習

問/朝霞消防署 ☎463-0119

日時/10月21日(土) 午前9時~午後0時30分
会場/朝霞消防署(溝沼1-2-27)
内容/はしご車搭乗・消火・救助体験など
対象/市内在住または在学の小学4年生
定員/60人(申込多数の場合、抽せん)
持ち物/飲み物、着替え、軍手(滑り止めがあるもの)
申込方法/8月7日(月)~21日(月)に消防局ホームページ
の専用フォームで



健康太極拳教室(楊名時)

問・問/朝霞市社会福祉協議会 ☎486-2525

太極拳の深く長い呼吸は自己免疫力を高めてくれます。体力に自信のない方にもおすすめです。
日時/9月5日~令和6年2月20日の火曜日(全24回) 午後1時30分~午後3時(年末年始を除く)
会場/はあとぴあ(総合福祉センター)2階アリーナ 対象/市内在住のおおむね65歳以上の方
定員/新規15人、受講経験者15人(内アシスタント5人) ※申込多数の場合、抽せん
服装/動きやすい服装 持ち物/体育館履き、タオル、飲み物
申込方法/7月31日(月)午前9時~8月10日(水)正午に、電話または窓口で

催し・講座



催し・講座

記載のないものは、対象/どなたでも
費用/無料、申込方法/事前申込不要



ファミリー・サポート・センター入会説明会

申・閩/ファミリー・サポート・センター ☎483-4501

日時/9月9日(出) 午前10時～11時 会場/中央公民館・コミュニティセンター 定員/20人(要予約)
保育/先着9人(1歳以上の未就学児) 申込方法/8月1日(火)午前9時から電話または窓口で
その他/サポート会員として活動するためには、養成講習会の受講が必要です。補償保険に加入しています。



夜を楽しもう! 青年の会

閩/NPO 法人なかよしねっと ☎474-7316

年に3回、障害のある人が夜を楽しむ事業です。
日時/9月9日(出) 午後6時～9時 内容/ボウリング、カラオケ、音楽活動など
対象/18歳以上の障害のある方 費用/実費、保険代 申込方法/右のコードで



クリーン&マナーアップ キャンペーン!

主催・申・閩/動物との共生社会を目指す会Vest.
☎090-5394-3717 ✉vest.asaka@gmail.com

黒目川沿いの遊歩道とその周辺のごみと放置フンを回収しながら、ワンちゃん連れの方にウンチ袋の配布およびマナーアップの声かけをします。
日時/8月27日(日) 午前9時～11時(雨天中止)
会場/黒目川堤防(エコネットあさか入口集合)
定員/約15人
持ち物/ポリ袋、軍手、トンブ(無ければ貸出可能)、犬連れの方はお散歩グッズ
申込方法/電話またはメールで



事業者・労働者等相談窓口

申・閩/産業振興課 ☎463-1903

物価高騰・インボイス制度など、さまざまな相談ができます。
①労働・社会保険についての相談
日程/第2・4金曜日、第3土曜日
対象/市内在住・在勤者、市内事業者
②経営についての相談
日程/毎週火曜日 対象/市内事業者
共通事項 時間/午後1時～4時(1人1時間まで)
会場/産業文化センター3階 会議室
申込方法/電話で



はあとぴあ障害者相談支援センター土曜開所日

申・閩/朝霞市社会福祉協議会 ☎486-2400 FAX486-2418 ✉soudan@asaka-shakyo.or.jp

日時/8月19日(出) 午前9時～午後5時 場所/はあとぴあ障害者相談支援センター(総合福祉センター内)
内容/福祉サービスの内容や利用に関する相談など
対象/市内在住で、心身の発達に心配のあるお子さんや、身体・知的・精神・発達障害などのある方とその家族
申込方法/電話・FAX・メール・窓口で(事前予約制)



医療的ケア児ファミリー交流会

申・閩/医療的ケア児の支援を考える会
✉mailtomcare@gmail.com

日時/8月27日(日) 午後1時30分～3時30分
会場/児童発達支援センター 元気キッズチルズ(浜崎79-1)
参加費/100円
対象/医療的ケア児の家族とその支援者
※きょうだいの保育あり
申込方法/右のコードで



羽田空港見学会

閩/国土交通省東京航空局東京空港事務所
☎03-5757-3021

日程/9～11月(全13回)
対象/市内在住の小学生以上の方
定員/各30人(申込多数の場合、抽せん)
申込方法/8月14日(月)【必着】までに郵送で
※開催日や申込方法など、詳しくは国土交通省ホームページをご確認ください。



第10回シンボルロード 管理運営を考える会議

閩/みどり公園課 ☎463-0374

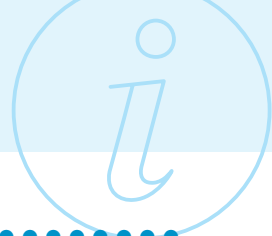
地域振興や賑わい創出の場となっているシンボルロードの管理・運営を一緒に考えてみませんか。
日時/8月19日(出) 午後1時～3時
会場/中央公民館・コミュニティセンター 集会室



無料出張相談会

閩/地域包括支援センターつつじの郷
☎472-1574

日常生活でご家族やご自身のことで心配な事、介護保険について分からない事はありますか?
日時/8月19日(出) 午前10時～正午
場所/みはら通り整骨院前(三原5-10-20)
※車での来場はご遠慮ください。



催し・講座

記載のないものは、対象/どなたでも
費用/無料、申込方法/事前申込不要



フレイル予防のための「いきいき教室」

申・問/長寿はつらつ課 ☎463-1952・1719 FAX463-1025

加齢に伴う筋肉・筋力といった身体的な機能の衰えや、気力・活力などの精神的な状態の低下（フレイル状態）になることを予防する教室です。

日程/9月25日～12月18日の毎週月曜日（全12回） ※10月9日を除く 定員/各25人

時間/①午後1時30分～2時40分 ②午後3時～4時10分 会場/わくわくどーむ（健康増進センター）

対象/市内在住の65歳以上の方 ※医師に運動を禁止されている方は参加できません。

内容/筋力トレーニング、ストレッチ、脳トレ、リズム体操、食事・栄養の講話など

申込方法/電話・FAX・はがきで、氏名・生年月日・住所・電話番号・緊急連絡先・希望の時間をお伝えください。

電話・FAXで申し込みの場合：8月23日(水)～29日(火)（土・日曜日は除く） 午前9時～午後4時

はがきで申し込みの場合：8月29日(火)【必着】までに長寿はつらつ課へ（住所は最終ページ下部に記載）

※申込多数の場合、抽せん（新規の方優先）。当選の方のみ参加券を送付します。



フレッシュトレーニング教室(10～12月)

申・問/長寿はつらつ課 ☎463-1952・1719 FAX463-1025

会場1：ゆめぱれす（市民会館）

日程/10月11日～12月13日の毎週水曜日（全8回） ※10月25日・11月22日を除く 定員/各40人

会場2：株ランダルコーポレーション（西原1-7-1）

日程/10月12日～12月7日の毎週木曜日（全8回） ※11月23日を除く 定員/各10人

会場3：膝折市民センター

日程/10月13日～12月8日の毎週金曜日（全8回） ※11月3日を除く 定員/各15人

共通事項

対象/市内在住の65歳以上で軽い運動ができる方 ※医師に運動を禁止されている方は参加できません。

内容/運動機能低下防止のための健康体操（筋力トレーニング、ストレッチ、脳トレ、リズム体操など）

時間/①午前9時15分～10時15分 ②午前10時45分～11時45分

申込方法/電話・FAX・はがきで、氏名・生年月日・住所・電話番号・緊急連絡先・希望の会場と時間(第2希望まで可)をお伝えください。

電話・FAXで申し込みの場合：8月16日(水)～22日(火)（土・日曜日は除く） 午前9時～午後4時

はがきで申し込みの場合：8月22日(火)【必着】までに長寿はつらつ課へ（住所は最終ページ下部に記載）

※申込多数の場合、抽せん（新規の方優先）。当選の方のみ参加券を送付します。



公園整備のワークショップ

問/みどり公園課 ☎463-0374

「わたしたちの公園」として身近に感じ利用していただけるよう、地域の皆さんと公園の将来像を考えるワークショップを開催します。

まぼりひがし・まぼりみなみ公園

日時/①8月20日(日) 午後1時～3時30分

②9月2日(土) 午前9時30分～正午

会場/市役所5階大会議室

(仮称) 宮戸二丁目公園

日時/9月2日(土) 午後3時～5時30分

会場/宮戸市民センター3階



認知症講演会

申・問/長寿はつらつ課 ☎463-1921

日時/9月3日(日) ①午後1時～2時25分

②午後2時40分～3時40分

会場/ゆめぱれす（市民会館）

内容/①認知症について理解を深めよう

②認知症になって感じたこと

講師/①里村医院 里村 元さん

②埼玉県オレンジ大使 菊地大輔さん

対象/市内在住の方・介護事業所職員

定員/各部60人（事前申込制・先着順）

申込方法/8月1日(火)午前9時から、電話または窓口で



簿記3級受験講座

申・問/朝霞市商工会 ☎470-5959

日時/9月19日(火)～11月10日(金)、毎週火・金曜日の15日間（11月3日（金・祝）は除く）

午後6時30分～8時30分

会場/産業文化センター 研修室 対象/市内在住または在勤の勤労者・求職者（学生可）

定員/25人（申込多数の場合、抽せん） 費用/4,000円（テキスト代込） ※検定受験料別

申込方法/8月21日(月)【当日消印有効】までに、はがきに住所・氏名・年齢・職業（勤務先）・電話番号・「簿記受験講座」と記入（〒351-0033 浜崎669-1）

催し・講座



催し・講座

記載のないものは、対象/どなたでも
費用/無料、申込方法/事前申込不要



大学の開放授業講座

問/埼玉県高齢者福祉課 ☎830-3263

県内外の大学がさまざまな分野の講座を開放し、一般の学生と一緒に学んでいただく機会を提供します。
期間/おおむね9月～令和6年3月 会場/県内大学、都内1大学 科目/経済政策、社会福祉、語学など
対象/県内在住の55歳以上の方 費用/各科目10,000円程度
申込方法/8月1日(火)から、埼玉県ホームページの募集案内を確認の上、各大学へ直接申し込み



司法書士法律相談会

問/埼玉司法書士会 ☎863-7861

日時/8月17日～10月26日の木曜日
午後1時30分～4時30分
会場/ウェスタ川越(川越市新宿町1-17-17)
相談方法/面談(1組1時間。事前申込制)
内容/相続、遺言、登記、債務整理、成年後見など
申込方法/総合相談センターへ電話で(☎838-7472)



全国一斉子どものための 養育費相談会

問/埼玉青年司法書士協議会 千田 ☎458-3629

養育費に関する電話相談会です。養育費でお悩みの方、ぜひご相談ください。
日時/9月2日(土) 午前10時～午後9時
相談方法/電話で(☎0120-567-301(フリーダイヤル))
※秘密厳守。相談無料。予約不要



埼玉未来大学

問/公益財団法人いきいき埼玉 ☎728-2299

シニアの「学び直し」と「再チャレンジ」を応援します。
ライフデザイン科【オンラインコース】
日程/11月～令和6年3月(11月11日(土)、12月19日(火)、令和6年3月9日(土)は登校) 視聴期間/配信日から4週間
内容/埼玉の偉人、楽しく続ける脳トレ体操、心をつなぐコミュニケーションなど(全12講座)
定員/100人(先着順) 授業料/15,000円 申込期限/10月18日(火)
専門講座【子どもの居場所づくり講座】
日程/10月～令和6年3月の火曜日(全4回) ※入門・ステップアップコース、会場によって変わります。
会場/①埼玉県県民活動総合センター ②熊谷市立勤労会館 定員/各30人(先着順) 授業料/6,000円
申込期限/コースによって異なります。詳しくは、埼玉未来大学ホームページをご確認ください。
共通事項 受講資格/満50歳以上の方(令和5年4月1日時点) 申込方法/右のコードで



ひとり親のためのパソコン教室

申・問/埼玉県ひとり親福祉連合会 ☎822-1951 ✉info@saiboren.or.jp

日時/9月9日(土)・10日(日)(全2日) 午前10時～午後3時 会場/埼玉会館(さいたま市浦和区高砂3-1-4)
内容/仕事に役立つエクセル集計講座(初級・中級編)&就業支援セミナー 費用/800円(教材費)
対象/ひとり親家庭の親または寡婦で文字入力がスムーズにできる方 定員/20人(申込多数の場合、抽せん)
申込方法/8月23日(火)【必着】までに、メールまたは往復はがき(1人1枚)で「パソコン教室(第2回)」・住所・氏名・年齢・電話番号を記入し、(〒330-0074 さいたま市浦和区北浦和5-6-5)
※保育を希望する場合は、「保育希望」と記入し、「子の年齢(○歳○か月)」を明記する。



わくわくどーむからのご案内

会場・問/わくわくどーむ(健康増進センター) ☎472-6000

≪第3期 9月開講スポーツ教室のご案内≫

対象/市内在住・在勤・在学の方(医師から運動を禁止されている方は申し込みできません)
※各教室の日程や対象者などの詳細は、わくわくどーむホームページをご確認ください。

お子さん対象に開催予定の主な教室 申し込みは Web からがおすすめです!!

◇プール ※幼児はおむつが完全に外れている3歳以上の未就学児が対象です。
・幼児水泳教室(火曜～土曜) ・こども水泳教室(初級・中級・上級・特級)

受付期間/8月1日(火)～14日(月) ※申込多数の場合、抽せん

詳細・申込方法などは、右のコードをご確認ください。

16歳以上の方が対象の水泳教室・アクアビクス

・レディース水泳教室(初級・中級・上級) ・シニア水泳教室(60歳以上) ・アクアビクス

追加募集受付期間/8月15日(火)～ ※定員に満たない教室がある場合のみ

≪わくわくどーむ8月の休館日≫ 8月は休まず営業します。

※3～11月は毎月第1月曜日、12～2月は毎週月曜日がお休みです。(祝日の場合は、翌営業日が休館日となります)



わくわくどーむホームページ



Web 予約