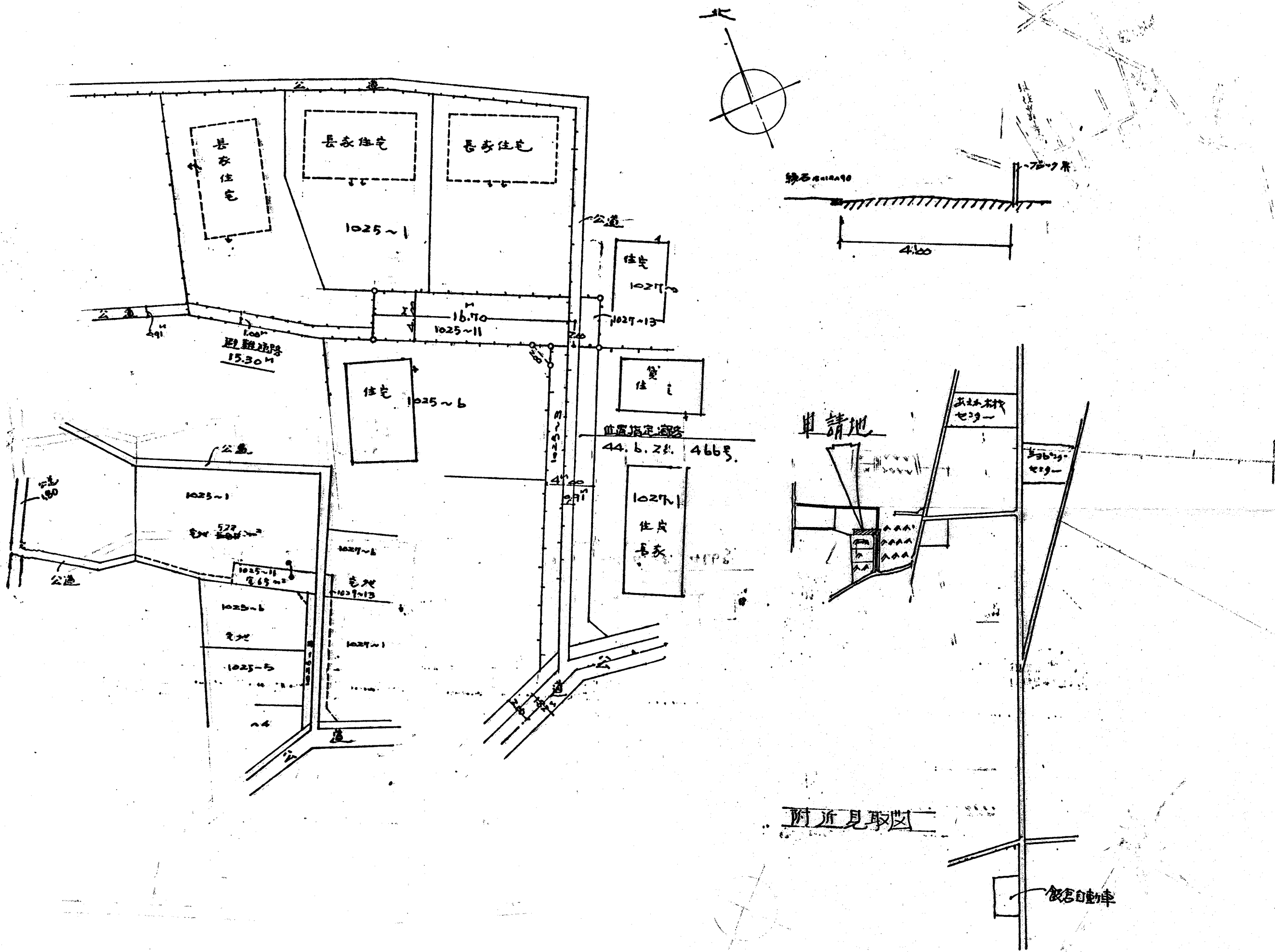


道路位置図 (指定)

指定年月日	昭和45年7月20日	番号	第419号
1. 申請に係る土地の地名地番			
埼玉県朝霞市大字岡字榎戸 1025~11, 1025~6 (一部) 1027~6 (一部)			
2. 申請に係る道路の幅員、延長及び面積			
幅員	4.00m	延長	18.70m
面積	平方m		
3. 利用宅地総面積		587.00 平方m	



縮尺	付近見取図	
	地籍図	1/300
	構造図	1/100
	公図の写し	1/600

附近見取図

申請人	朝霞市
申請種別	指定
申請内容	道路位置図
申請日	昭和45年7月20日

索引番号 19-21