



近くのバス停はどこ？



バス、いまだどこ？



バス、いつ来る？

べんり
だぽ

バスロケーションシステム バス予報

© むさしのフロントあさか

アプリ
ご利用は
無料



バスの
現在地が
わかる



1

ちかくのバス停で
いつバスが来るかを確認できます！

2

バス停からさがすで
利用したいバス停をすぐに検索できる！

3

路線からさがすで
路線からバスを探すことができます！

4

お気に入りに登録で
ご利用のバス停や路線をすぐに確認！

5

検索りれきで
利用したバスの履歴が確認できる！

1 超簡単 / 「ちかくのバス停」から最短3タップでバスの現在地がわかります！



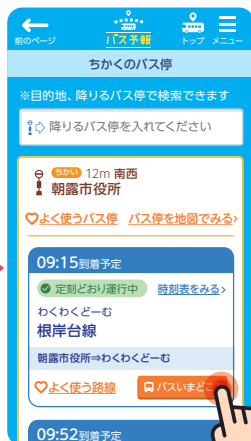
1

ご利用の
バス停をタップ



2

「バスいまだどこ？」を
タップ



3

バスの現在地が
わかる！！



4

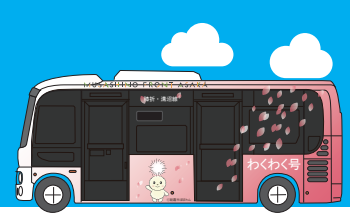
地図上で現在地が
わかる！！



ほかにも便利な機能がたくさんあります！



バス予報 操作説明



2 バス停を すぐに検索

バス停からさがす 🔍



- 1 乗るバス停または降りるバス停で検索
- 2 ふりがな、1文字でも検索が可能です！

3 路線からすぐに バス停を確認！

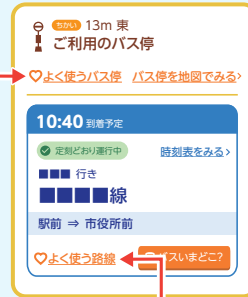
路線からさがす 📄



- 1 ご利用するバス路線をタップ
- 2 表示された経路から目的の経路を選択

4 よく使うバス停を いち早く確認

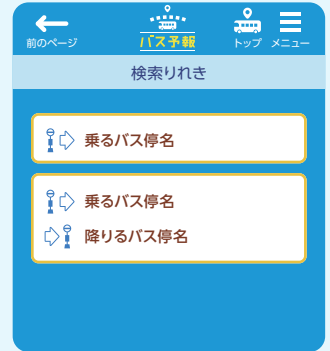
お気に入り ★



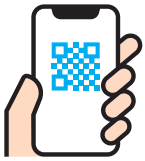
- バス停登録 路線登録
- 1 お気に入りに登録で
すぐに使いたいバス停を確認できます。

5 利用したバス停が カンタンにわかる

検索りれき 📄



- 1 検索したバス停を
すぐ確認できます
- 2 バス停の区間も
履歴ですぐに確認！



スマホのホーム画面に「バス予報」を追加する方法 (iPhone/Android)

まずは、QRコードをスキャンして「バス予報」を開いてください。



iPhone の場合

Safari で「バス予報」トップページを開く



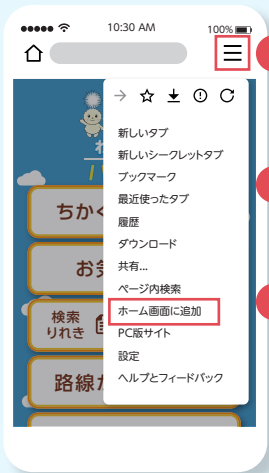
- 1 画面下部にある ボタンをタップ。
- 2 メニューが表示されるので「ホーム画面に追加」をタップ。
- 3 タイトル入力画面が表示されるので、「追加」をタップ

ホーム画面に追加されているかご確認ください。



Andoroid の場合

Chrome で「バス予報」トップページを開く



- 1 画面右上部にある ボタンをタップ。
- 2 メニューが表示されるので「ホーム画面に追加」をタップ。
- 3 タイトル入力画面が表示されるので、「追加」をタップ

ホーム画面に追加されているかご確認ください。



「朝霞市わくわく号」

バス予報 WEB アプリはこちらから

※メンテナンス等により一時的に利用できないことがあります。

■「バス予報」に関するお問い合わせ
アーティサン株式会社
✉ Busyohosales@artisan.jp.net

■バスの運行に関するお問い合わせ
朝霞市まちづくり推進課交通政策係
TEL. 048-463-1514

アプリ
ご利用は
無料

