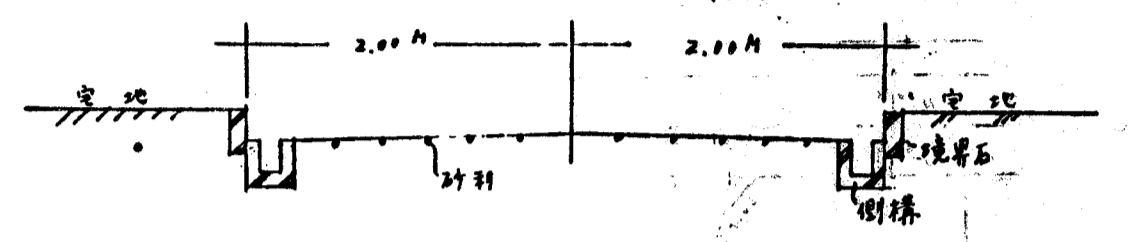


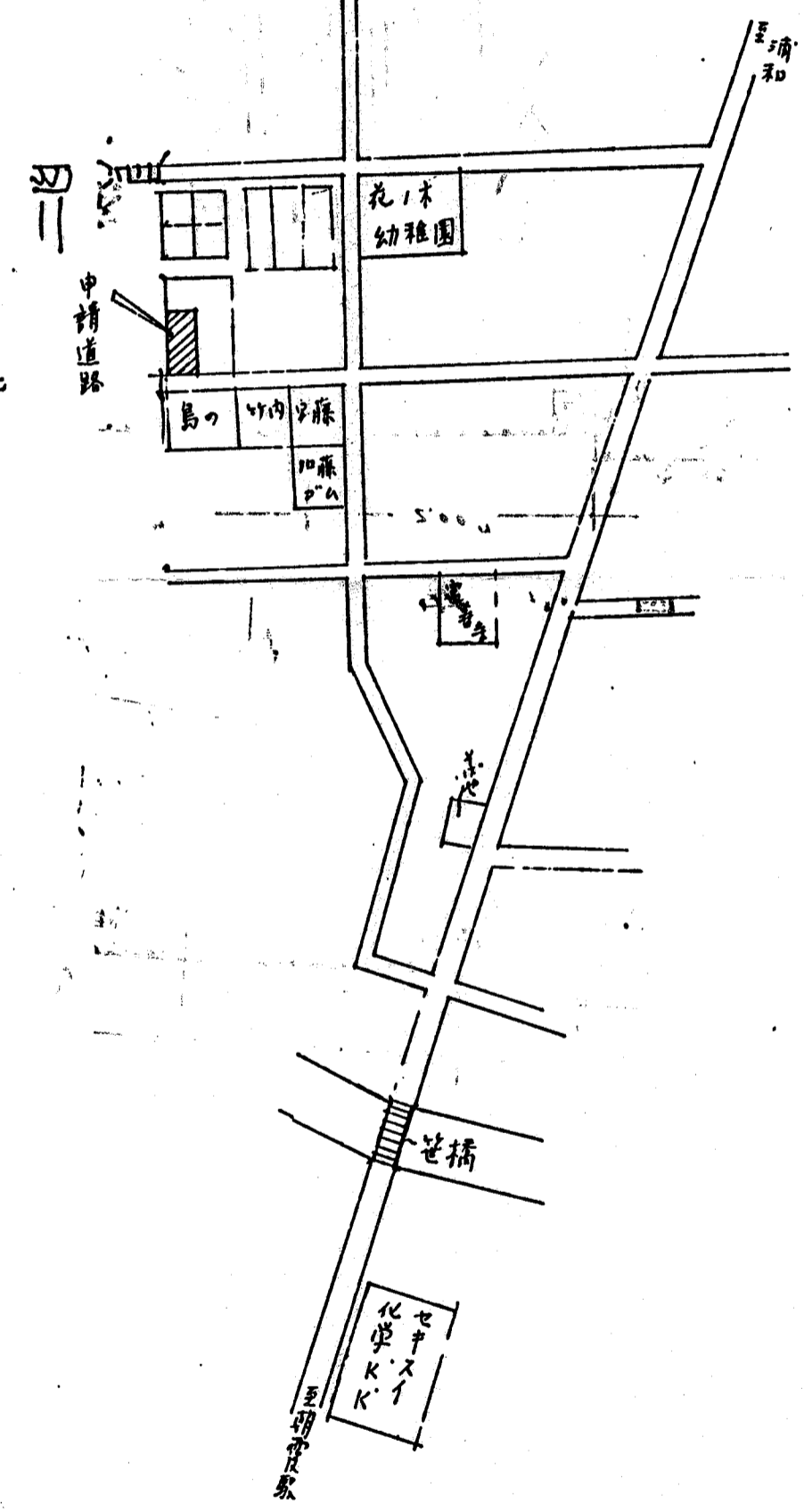
# 道路位置図 (指定)

指定年月日	昭和45年4月27日	番号	第215号
1. 申請に係わる土地の地名地番			
埼玉県朝霞市大字田島花ノ木324~3			
2. 申請に係わる道路の幅員、延長及び面積			
幅員	4.00m	延長	26.00m
面積	平方m		
3. 利用宅地総面積		464.00平方m	

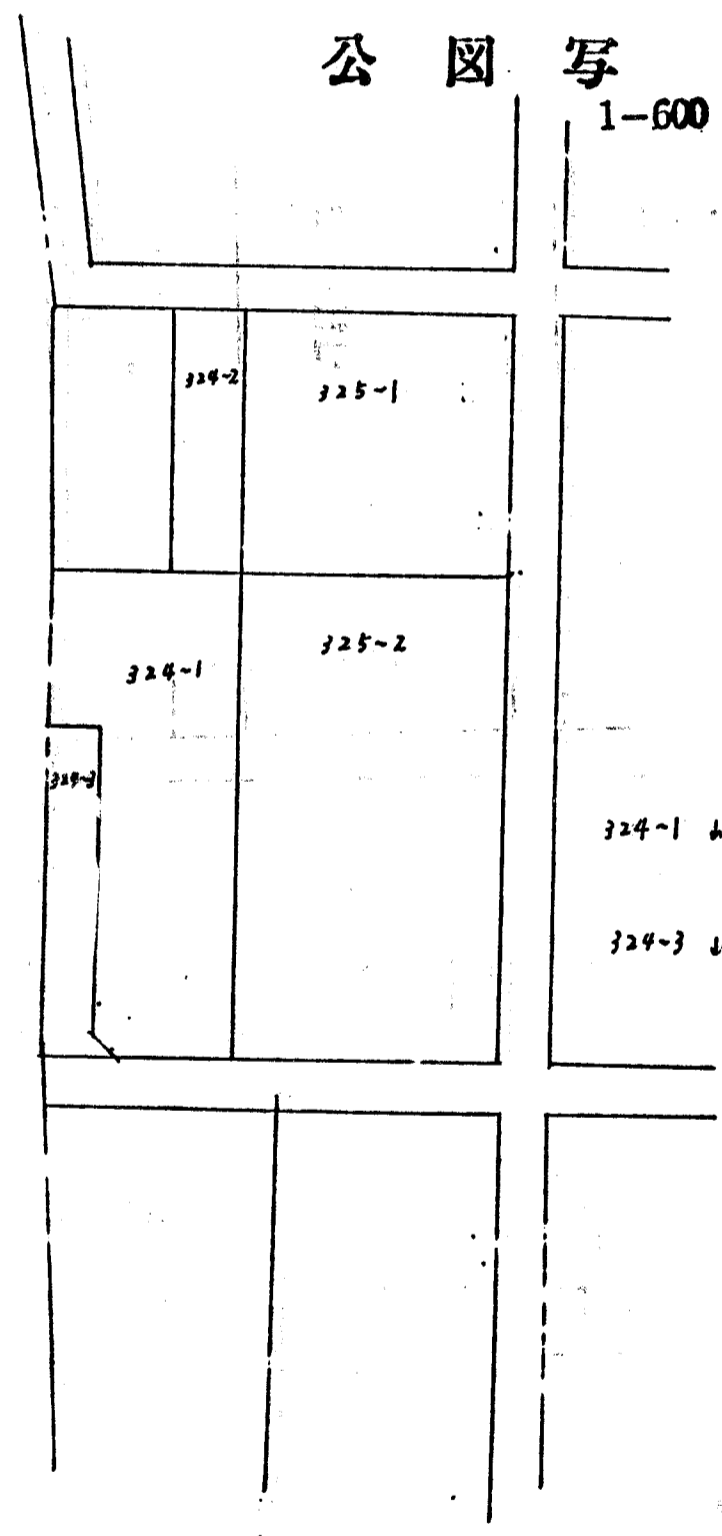
構造図 1-50



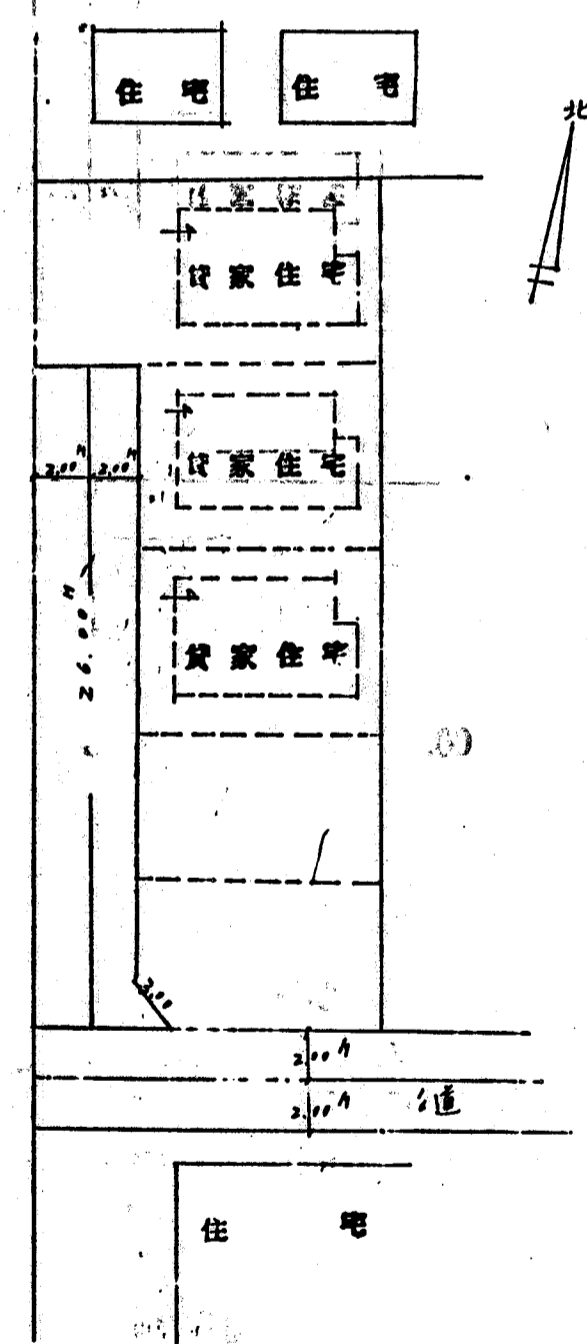
案内図



公図写 1-600



配置図 1-300



黒  
10  
M

324-1 山林 357.00M<sup>2</sup>  
324-3 山林 105.00M<sup>2</sup>

縮尺	付近見取図	
	地籍図	1/600
	構造図	1/50
	公図の写し	1/600