

道路位置図 (指定)

指定年月日 昭和45年4月2日 番号 第159号

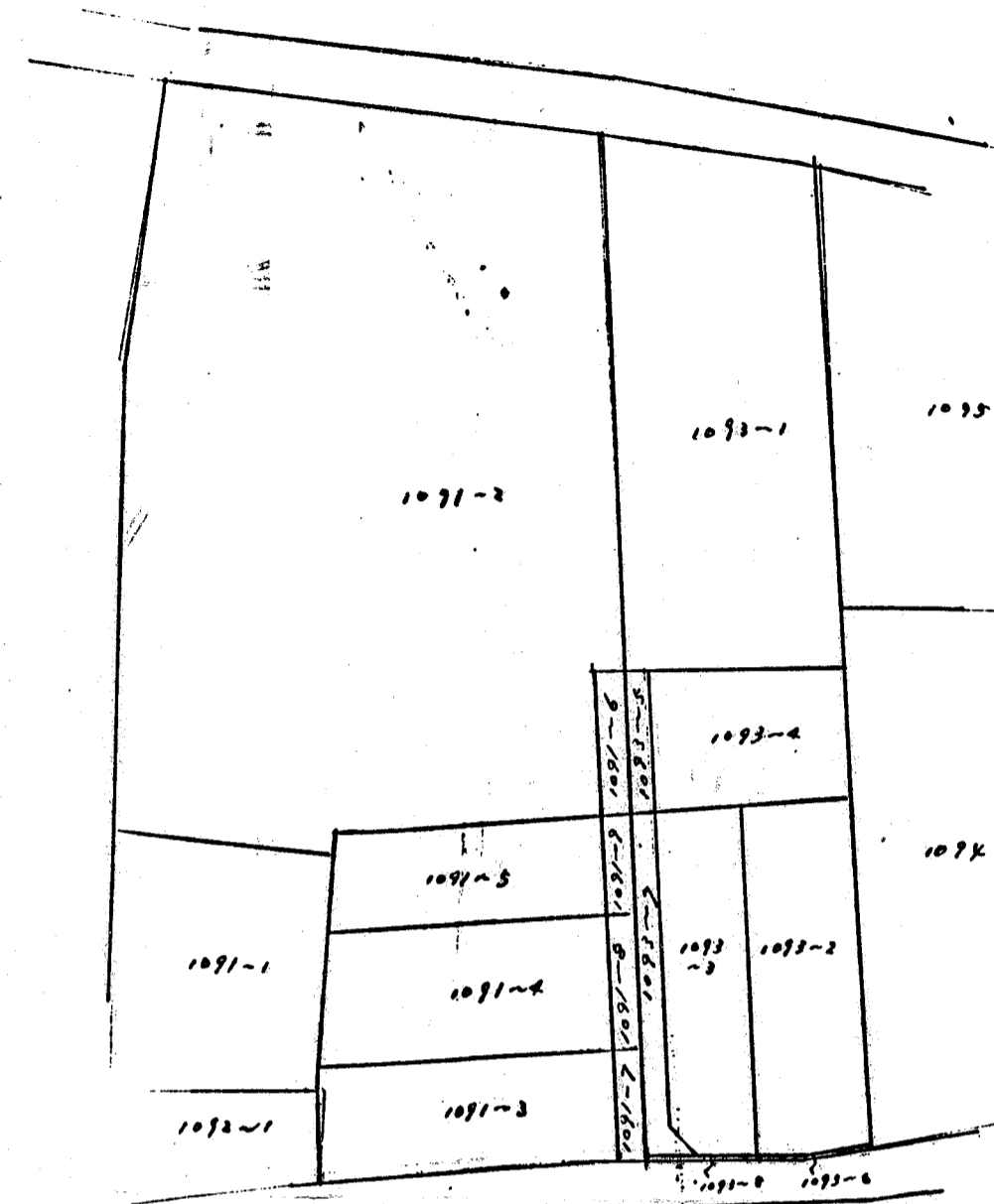
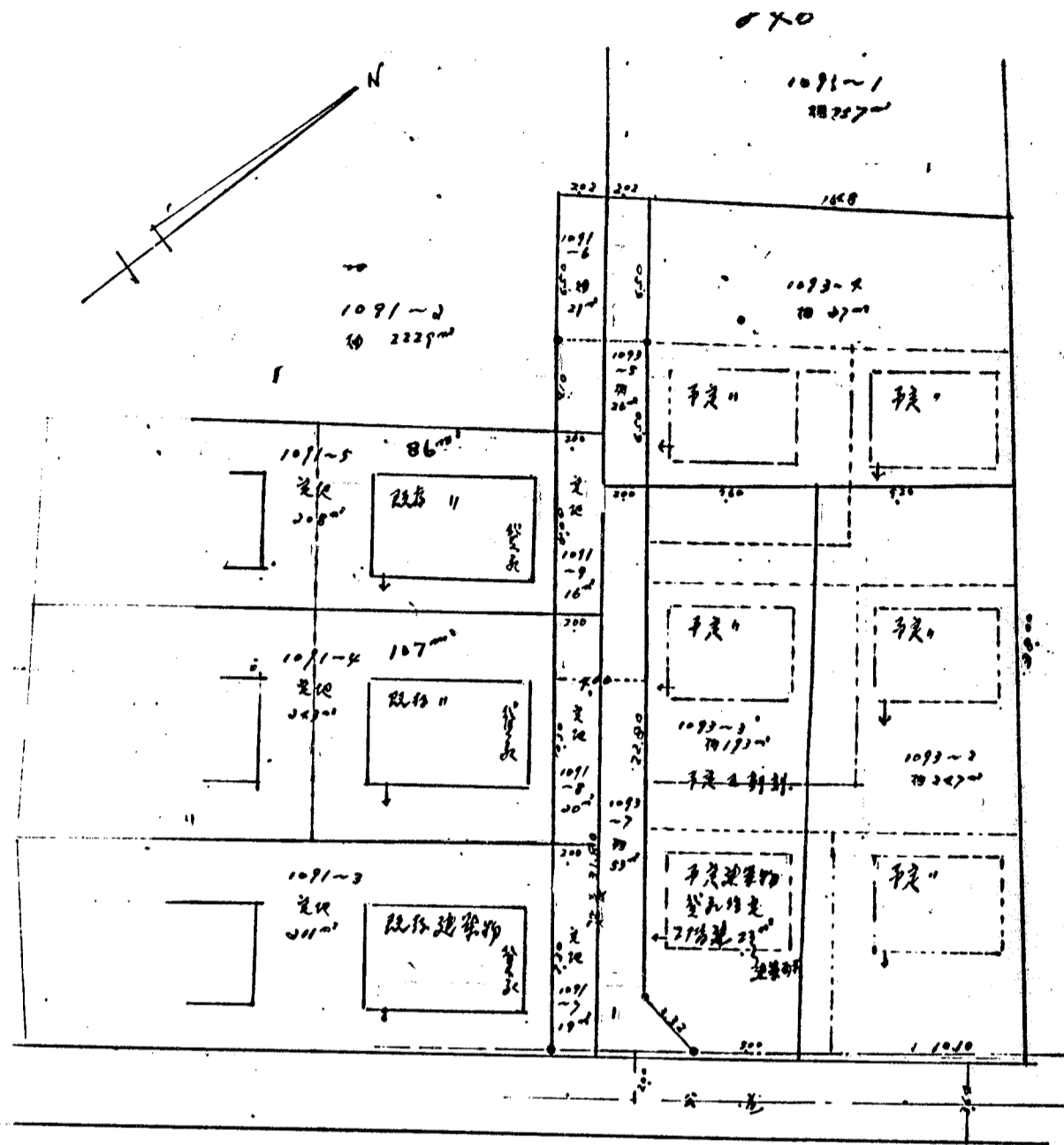
1. 申請に係わる土地の地名地番

埼玉県朝霞市大字溝沼字後根 1091-5, ~7, 1091-6, ~7, ~8, ~9

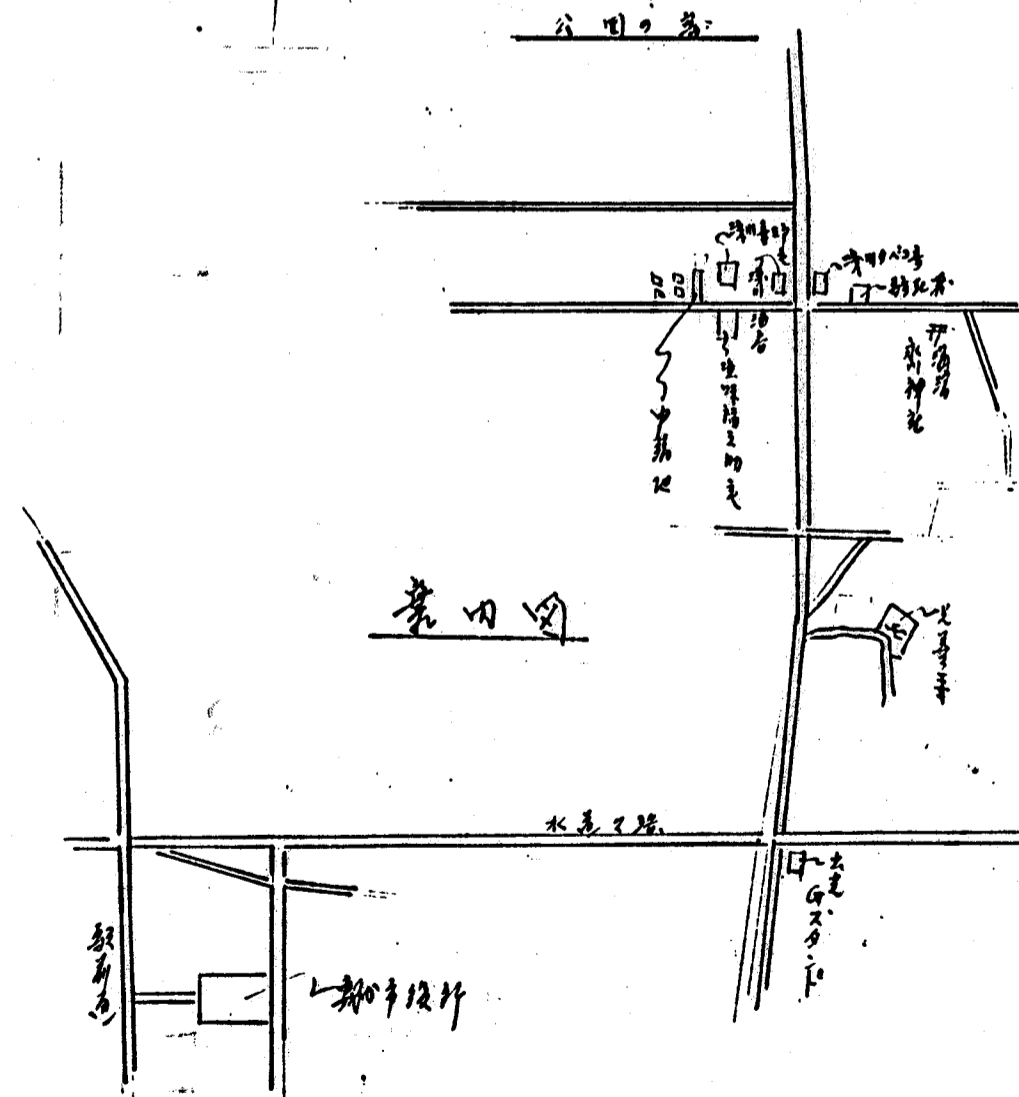
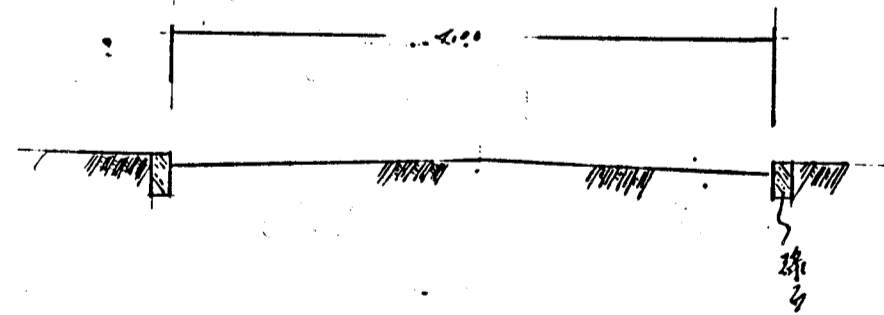
2. 申請に係わる道路の幅員、延長及び面積

幅員 4.00m 延長 31.80m 面積 平方m

3. 利用宅地総面積 840.00 平方m



縮 尺	付近見取図	
	地籍図	1/500
	構造図	1/50
	公図の写し	1/



朝霞市役所
建設課
1970年4月2日