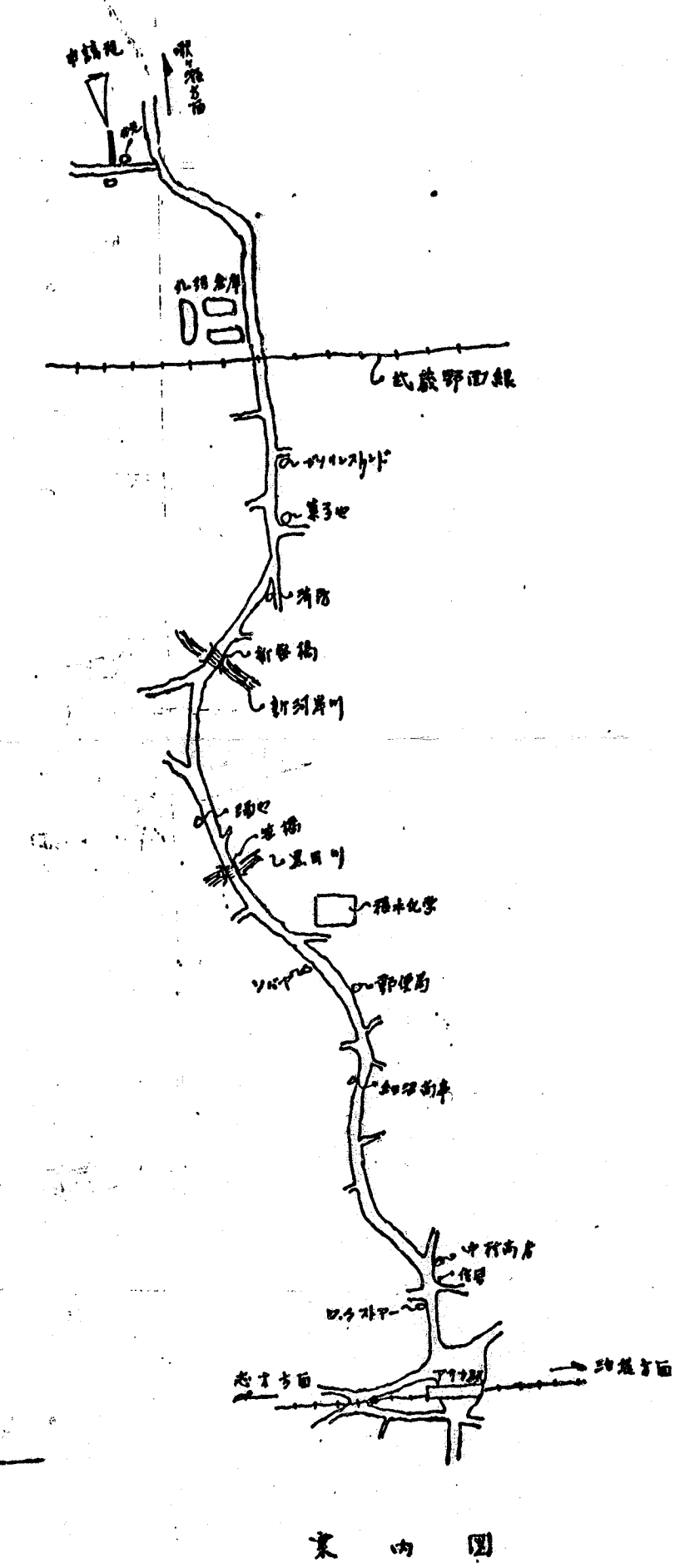
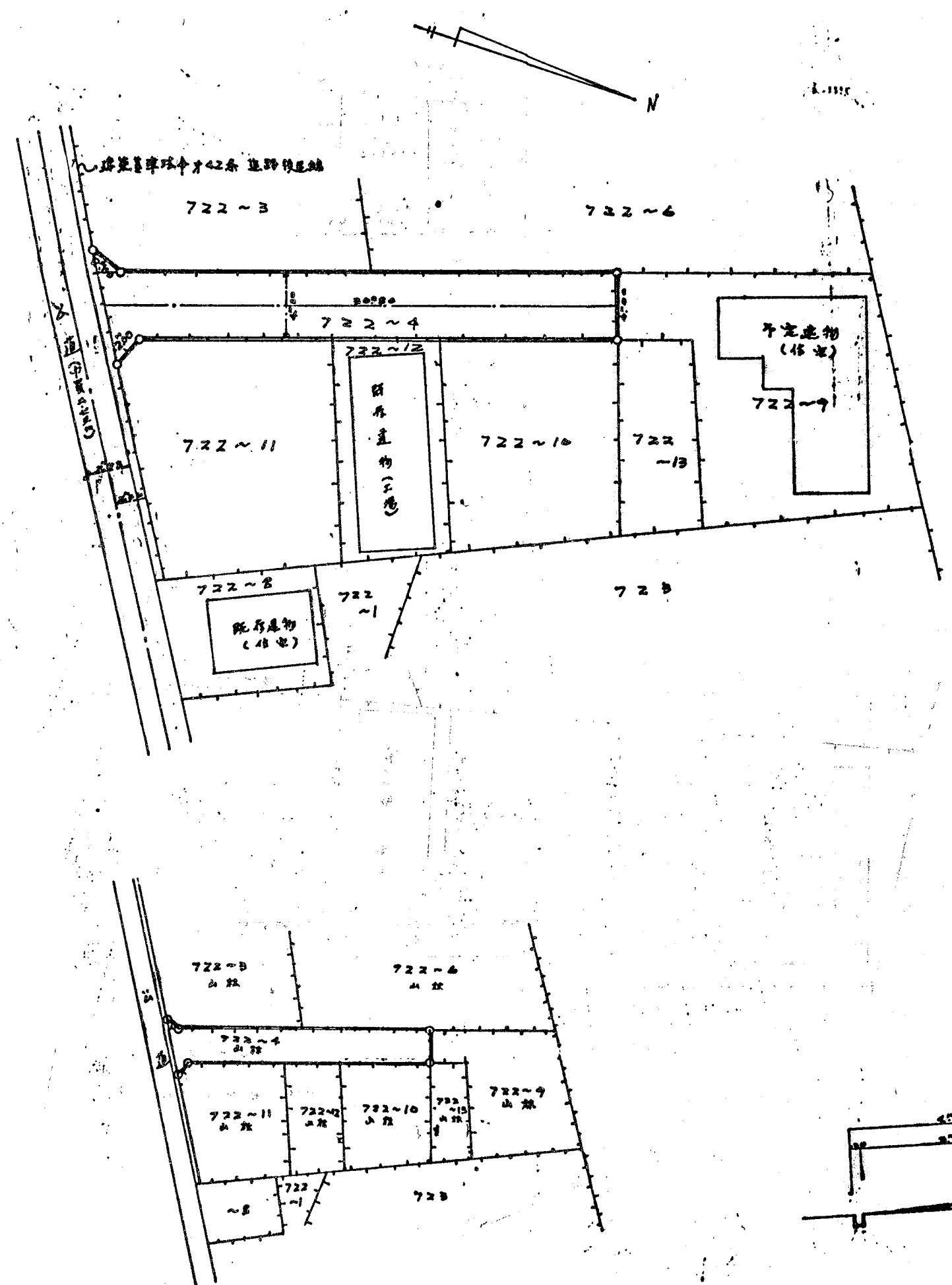


道路位置図 (指定)

指定年月日	昭和45年 / 月 3 / 日	番号	第 39 号
1. 申請に係わる土地の地名地番			
埼玉県朝霞市大字上内間木字西通 722 番地 4			
2. 申請に係わる道路の幅員、延長及び面積			
幅員	4.00 m	延長	30.80 m
面積	平方 m		
3. 利用宅地総面積			
平方 m			



縮尺	付近見取図	
	地籍図	1/300
	構造図	1/100
	公図の写し	1/600