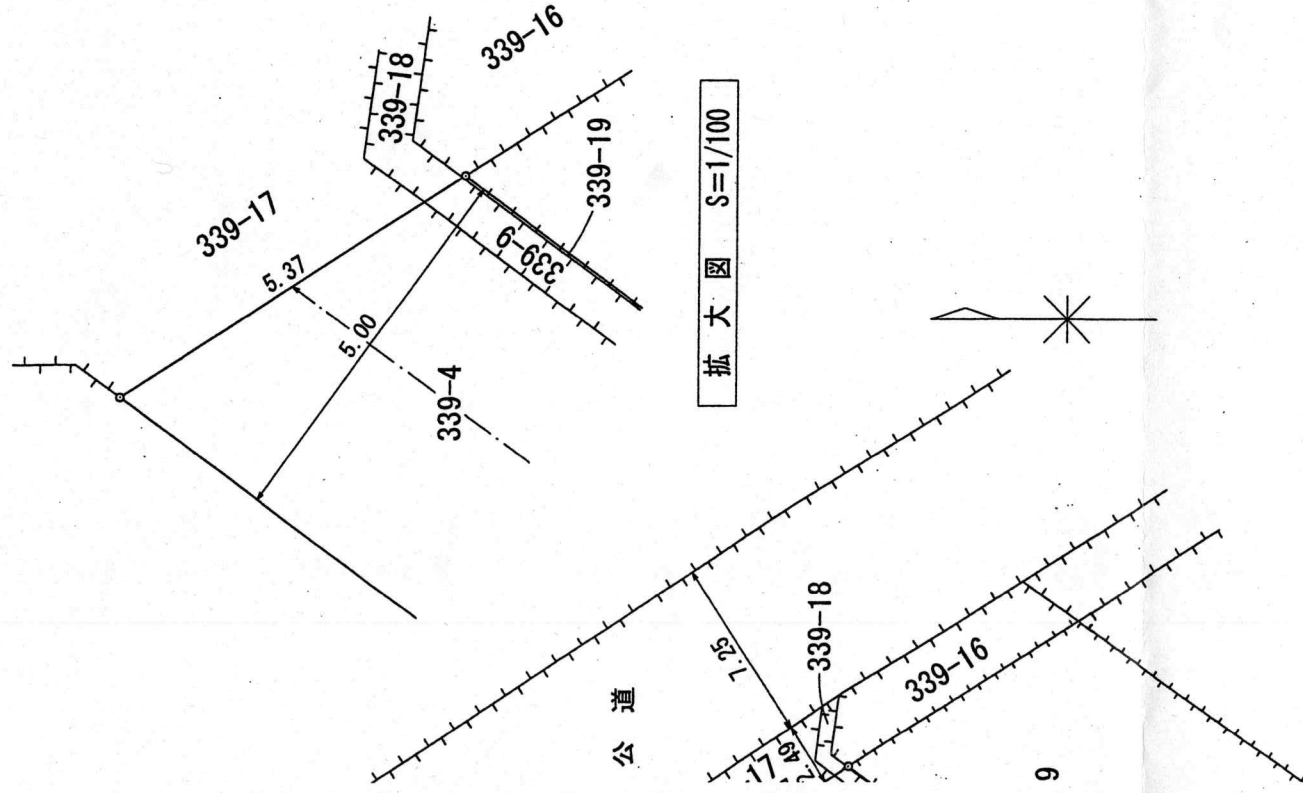


縮	付近見取図	1/5000
	地籍図	1/300
	構造図	1/50
尺	公図の写し	1/600

※ 道路の位置の指定・変更・取消台帳

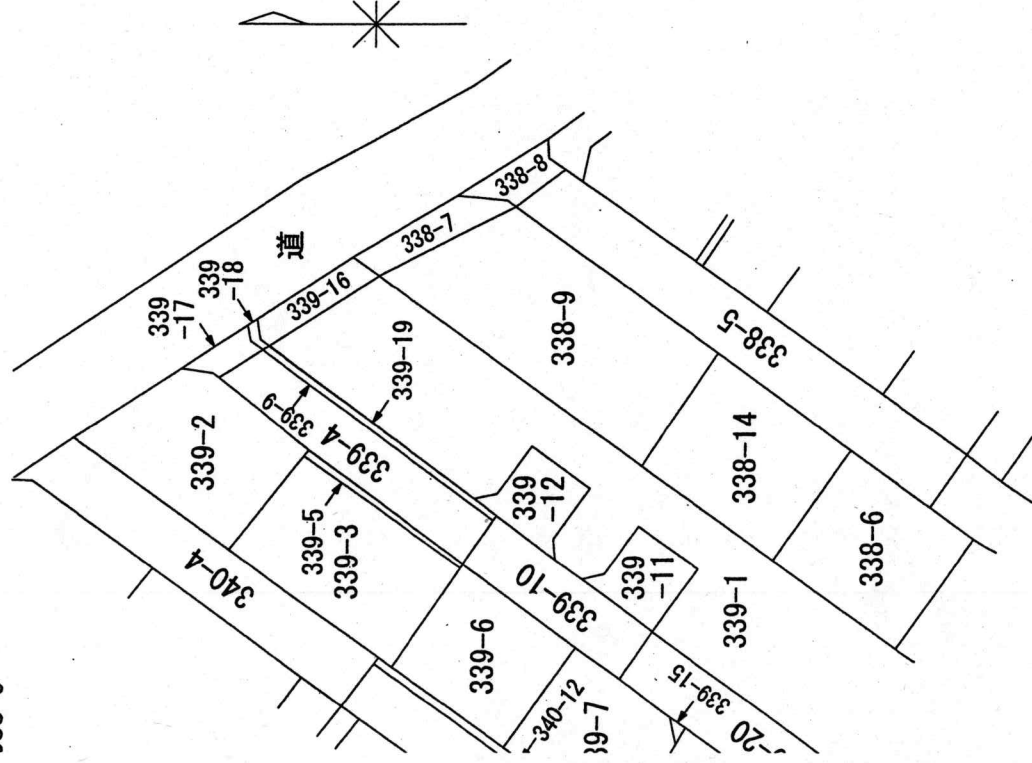
公示年月日	5年3月1日	指定年月日	5年3月1日
公示番号	第42号	番号	第2号

縮尺台帳



拡大図 S=1/100

338-9



公図 S=1/600

(凡例)

方	位置の標識	位置	郡
道路	位置の標識	位置	都市計画線
主要出入口	(構造を記入のこと)	位置	既存道路
井戸	(井)	位置	申請する道路の位置 (自動車回転広場を含む)
生垣	生垣	位置	指定された道路の位置 及び建築線 (指定年月日及び番号を記入のこと)
予定建築物	予定建築物	位置	取り消される道路の位置
既存建築物	既存建築物	位置	予定する道路の位置
敷地	敷地	位置	擁壁
市町村界	市町村界	位置	高圧線
		位置	水路及び土揚敷

(注意)

- 1 承諾者の「権利別」欄には、申請に係る土地（隣接土地を含む。）の所有者、借地権者、建築物若しくは工作物の所有者、他の権利者又は管理者（申請に係る道路を建築基準法施行令第114条の4第1項及び第2項に規定する基準に適合するように管理する者をいう。）の別をそれぞれ記入すること。
- 2 図面の中に、地番、権利別及び氏名をそれぞれ記入すること。
- 3 申請の道路の幅員及び延長の単位はm（小数点以下2位まで）とし、面積の単位は㎡（少数点以下2位まで）とする。
- 4 付近見取図、地籍図、道路構造図、自動車回転広場の構造図、公図の写し及び土地に高低差がある場合は、その断面図を記入すること。
- 5 道路及び自動車回転広場の構造図には、側溝等及び路面の構造を記入すること。
- 6 付近見取図と地籍図の方位は、一致させること。
- 7 隣接境界又は測量の基点から申請道路までの距離を記入すること。
- 8 ※欄には、記入しないこと。
- 9 記入欄が不足する場合は、適宜欄を設けて記載するか、別紙に必要な事項を記載して添付すること。

道路位置図 (指定・変更・取消し)

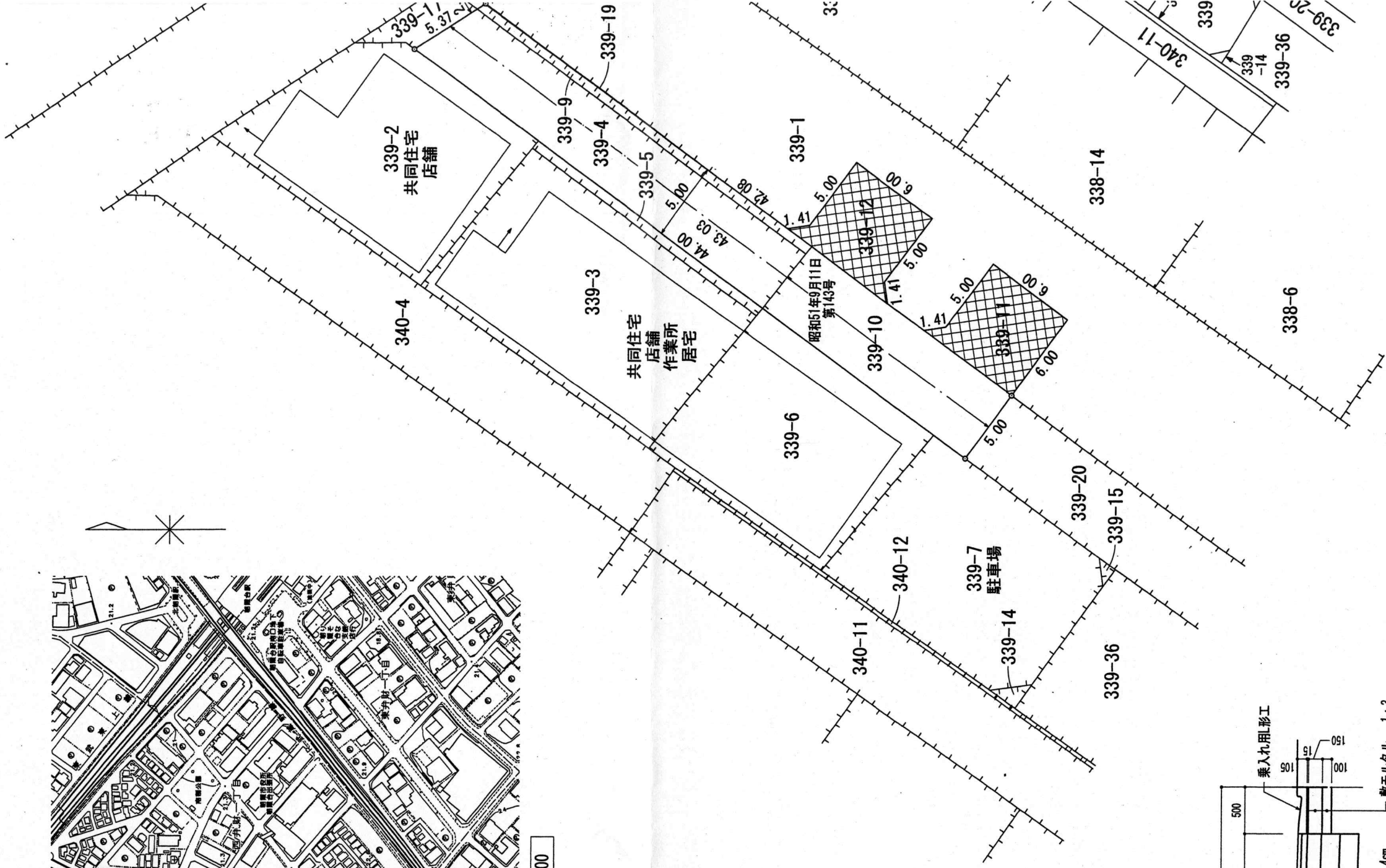
- 1 申請に係る土地の地名地番
朝霞市三原二丁目339番4, 339番9, 339番10, 339番19
(取消し部分: 朝霞市三原二丁目339番11, 339番12)
- 2 申請に係る道路の幅員、延長及び面積
幅員 5.00メートル・延長 43.03メートル・面積 215.43平方メートル
(転回広場2ヶ所の取消し)
- 3 利用宅地総面積
平方メートル

平成30年3月1日
第2

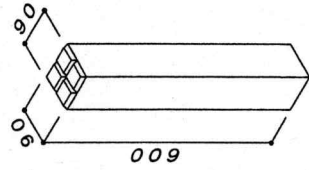
原本照合済



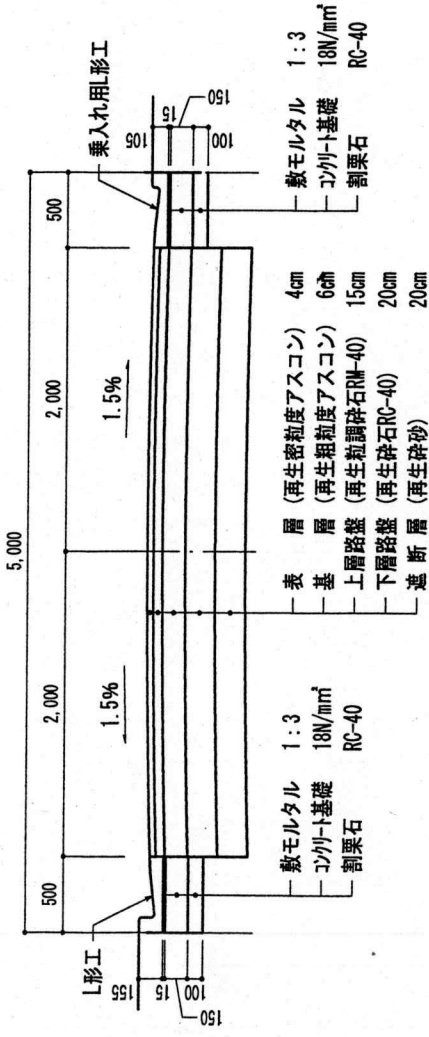
付近見取図 S=1/5000



地籍図 S=1/300



コンクリート境界標 S=1/20



道路構造図 S=1/50