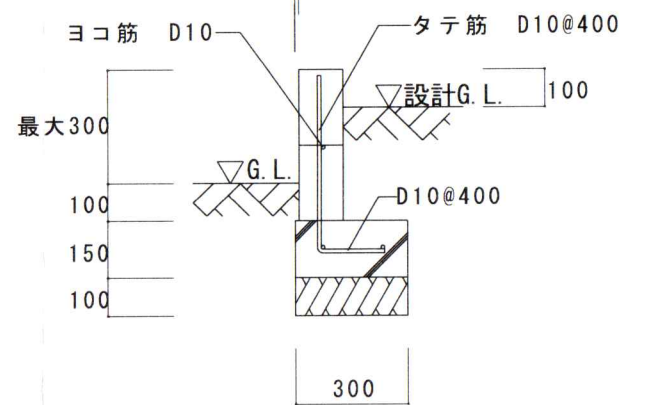
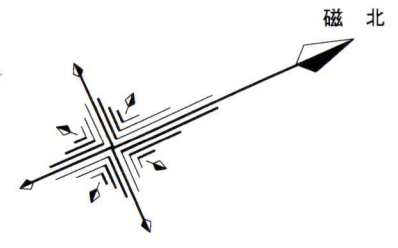


朝霞市幸町三丁目1145番21、1172番1、2、3
敷地面積1372.16㎡
①近隣商業地域（北東道路より25m以内）
②準住居地域（25m超）
建蔽率/容積率：①80 ②60 / 200
防火地域：なし
高度地区：25m高度地区
その他：日影規制、景観法
※申請上の建物用途：事務所・住宅展示場
※雨水処理：1haあたり500m ³ ⇒ 約70m ³
※緑化：10% ⇒ 137.3㎡
※消防水利施設：既存水利が近い為無し

- 【造成・外構工事見積り依頼内容】
- ①切土・盛土：敷地全体を解体後レベルから-200と想定
 - ②国道側歩道縁石切り下げ（6m）※申請費用含む
 - ③国道側歩道高木伐採・伐根及び廃棄（1本）
 - ④国道側歩道U字溝を暗渠へ（6m）
 - ⑤貯留槽（7500*20000*500）及び浸透マス7ヶ所
 - ⑥県道側オレンジポール2ヶ所
 - ⑦外周部CB3段+メッシュフェンスH800（計173m）
 - ⑧アスファルト敷（600㎡）※一般車両のみの想定
 - ⑨白線（図面駐車場スペース及び駐輪場）
 - ⑩車止め（22台分）※取り外し可能なもの



工事名： (仮称) 体感すまいパーク朝霞	新築工事	図面名： 土地利用計画図 造成計画平面図	縮尺： 1/200	POLUS-TEC ポラスグループ ポラテック株式会社 特販部一級建築士事務所 一級建築士事務所埼玉県知事登録(2)第10729号 一級建築士大臣登録 小網 敏裕	担当者： 小網	CAD 検印	作成日： 2022年 11月 10日
----------------------	------	-------------------------	-----------	--	---------	--------	--------------------