

道路位置図 (指定)

指定年月日 昭和46年12月24日 番号 第355号

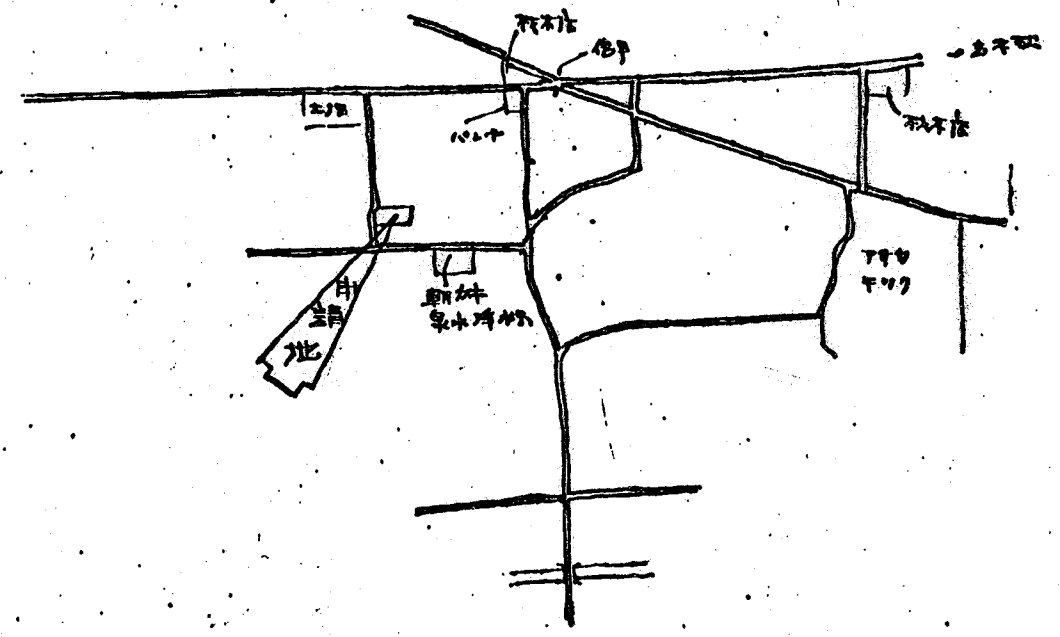
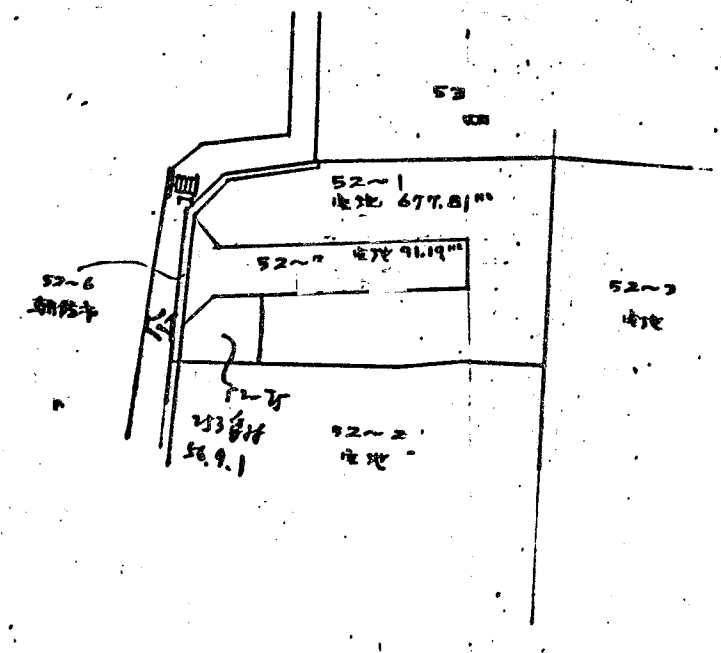
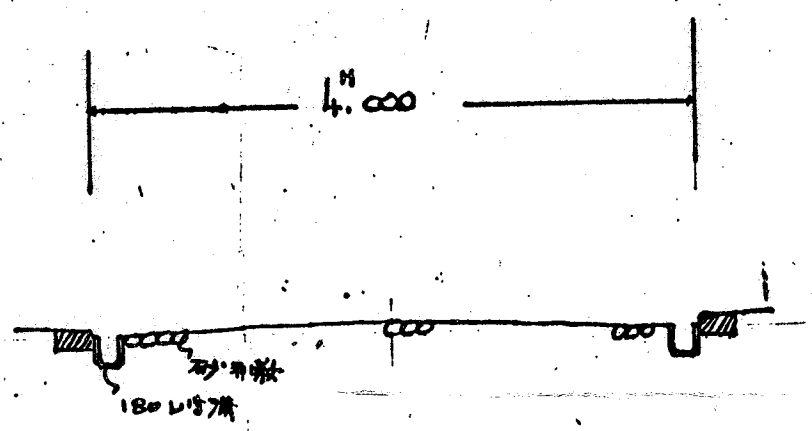
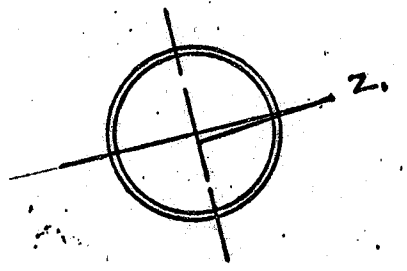
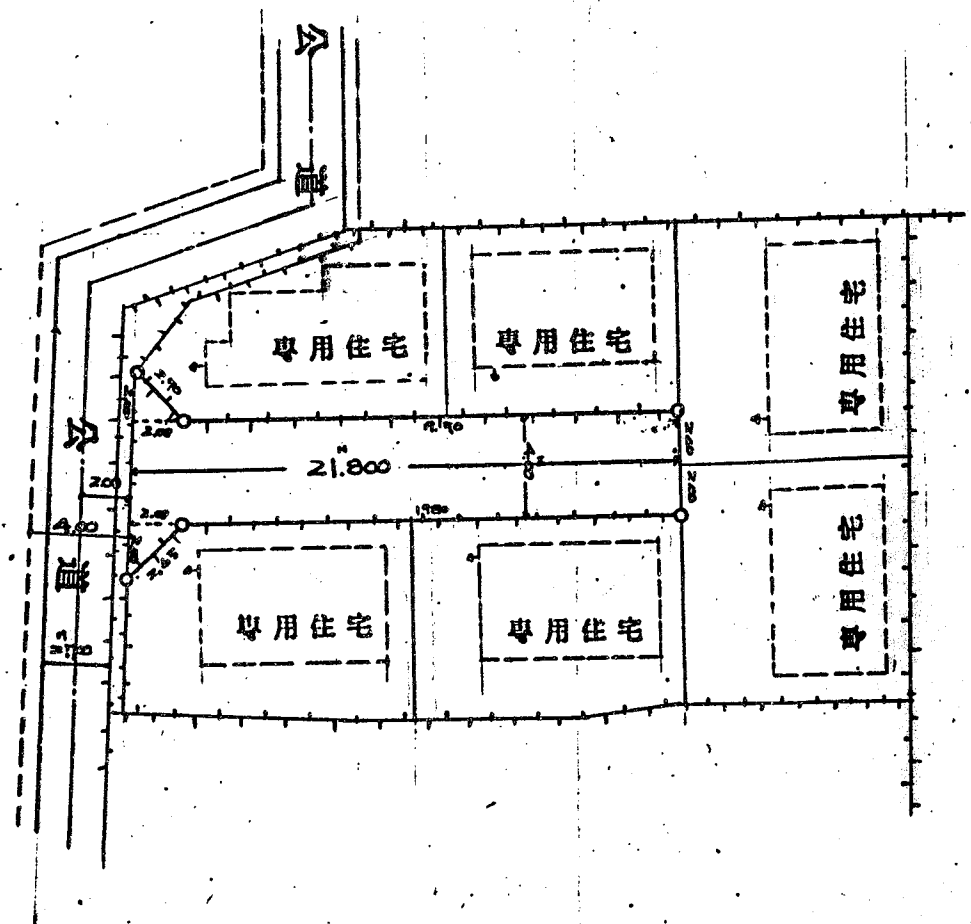
1. 申請に係わる土地の地名地番

埼玉県朝霞市大字溝沼字泉水52~7番地

2. 申請に係わる道路の幅員、延長及び面積

幅員: 4.00メートル 延長: 21.80メートル 面積: 91.19 平方メートル

3. 利用宅地総面積 677.81 平方メートル



縮尺	付近見取図	
	地籍図	1/300
	構造図	1/50
	公図の写し	1/600