

## 朝霞市生涯学習ガイドブック「コンパス」2023広告募集!

令和5年度生涯学習ガイドブック「コンパス」2023（令和5年6月発行予定）は、市内の公共施設等で配布するほか、市ホームページにも掲載されます。市民の皆さんへのPRに最適なツールですので、ぜひご活用ください。

**掲載できる方**／①事業所を有する個人または法人 ②市内を拠点に活動している団体・サークルなど

**掲載種類・規格**／A4判冊子の裏表紙および裏表紙内側・1区画 縦5.5cm×横10cm

**募集広告の数**／20区画（裏表紙10区画・裏表紙内側10区画）

※複数区画の掲載可

**広告掲載料**／裏表紙（2色刷） 1区画3,000円

裏表紙内側（1色刷）1区画2,000円

**発行部数**／2,500部（予定）

**掲載期間**／約10か月間

**申込方法**／申込書に必要事項を記入し、広告の版下原稿案を添えて、メールまたは生涯学習・スポーツ課窓口へ

※申込書は、市内の各公民館、図書館、博物館、産業文化センターおよび生涯学習・スポーツ課窓口で配布しています。

**申込期限**／2月17日（金）

※受け付け後、内容を審査し、掲載可否を通知します。また広告製作費用（デザイン料等）は、申込者の負担となります。

※掲載には条件があります。詳しくは、お問い合わせください。



## あさか学習おとどけ講座 企業メニューへの登録募集!

市では、専門的知識、技能資格を生かした講義等を行っていただける個人または法人を募集しています。市民の皆さんの学習の場や市で開催する講座等の講師として「あさか学習おとどけ講座」の企業メニューに登録してみませんか。

**対象**／原則、市内で事業を行っている個人または法人

**申込方法**／「企業等メニュー登録申出書」に必要事項を記入し、生涯学習・スポーツ課まで提出してください。手続要領や申出書は、窓口でお渡ししているほか、メールでの送信も可能です。なお、申請いただいた内容を審査した後に登録となり、生涯学習ガイドブック「コンパス」2023に掲載します。

**申込期限**／2月17日（金）

**登録期間**／約10か月間（生涯学習ガイドブック「コンパス」2023の掲載期間）

※講師の方への報酬はありません。また、特定の事業または商品の宣伝・販売を行うなど営利を目的とする行為は、固くお断りします。



## 家庭教育学級学習報告会のお知らせ

**学習報告会とは・・・**

幼稚園、小・中学校の家庭教育学級が、それぞれのテーマと学習プログラムに沿って一年間学んできた成果や課題を振り返り、報告会を通して情報交換したり、次年度への引き継ぎの参考とする機会にもなっています。どなたでも参加・見学できますので、ご希望の方は生涯学習・スポーツ課にお問い合わせください。

**日時**／3月10日（金） 午前10時～（1時間程度）

**会場**／ゆめぱれす（市民会館） 301会議室

※新型コロナウイルス感染症の影響により、中止になる場合があります。最新の情報は、市ホームページ等をご確認ください。

**問**／生涯学習・スポーツ課

朝霞市・越生町交流事業 第4回 梅香るおごせ交流ハイキング

共催/越生町・朝霞市

日・集/2月25日(土) 越生駅西口総合案内所 受付:午前8時30分~10時 雨天決行(荒天中止)  
スタート/越生駅西口総合案内所 受け付け後、順次スタート ゴール/越生梅林 ~午後2時30分  
ゆったりコース 約4km 越生駅西口総合案内所→越辺川遊歩道→弘法山→田代三喜生地→越生梅林  
健脚コース 約9km 越生駅西口総合案内所→越辺川遊歩道→弘法山→田代三喜生地→上谷大クス→最勝寺→越生梅林  
参/無料 申/当日現地で 特典/越生町特産品(抽せん)、オリジナル缶バッジ、越生梅林梅まつり無料入園券(当日のみ有効)、ニューサンピア埼玉おごせ入浴割引  
※詳しくは、生涯学習・スポーツ課または市の体育施設にあるチラシをご確認ください。  
問/越生町総務課 ☎049-292-3121・朝霞市生涯学習・スポーツ課



野球審判員募集

朝霞市野球連盟

市内で行われる野球連盟主催の軟式野球の試合で、小学生から還暦の方までがプレーする、軟式野球の審判員を募集中! 野球経験、性別を問いません。

問/比留間 ☎090-4949-1350  
金子 ☎090-1458-7885

なぎなた教室

主催/朝霞市なぎなた連盟

日/3月4・11・18・25日(すべて土曜日)  
午前9時~11時

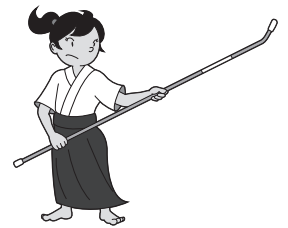
会/武道館 対/小学生以上

持/飲み物・タオル

※運動のできる服装で

申/当日直接会場へ

問/櫻井 ☎465-6473



文化・スポーツ振興公社からのご案内

親子で始めるキャッチボール

埼玉西武ライオンズのOBを講師に迎え、「投げる・打つ」を、親子で楽しく体験しよう!

日/3月18日(土) 午前10時~正午 ※雨天中止

会/朝霞中央公園野球場 対/5歳~小学4年生とその保護者 定/50組(100人) 参/1組200円

締/2月24日(金)【必着】 ※申込多数の場合、抽せん

申/公社ホームページの申込フォームまたは往復はがき



往復はがき: 次の内容を記入し、総合体育館宛に郵送

往信面 教室名・住所・保護者の氏名(ふりがな)・子どもの氏名(ふりがな)・子どもの年齢・学年・メールアドレス・電話番号を記入 返信面 住所・氏名

他/駐車台数に限りがあります。なるべく公共交通機関のご利用をお願いします。詳しくは、公社ホームページをご確認ください。

体育・公園施設の還付・振替手続きはお早めに!

対象/令和4年度体育・公園施設の使用許可を受け、雨天等で使用中止になった許可書をお持ちの方

手続き/各体育施設の窓口で

還付請求/雨天等で使用できなかった使用許可書、使用許可団体の代表者の印鑑

請求期限/4月30日(日)

振り替え/雨天等で使用できなかった使用許可書

請求期限/3月31日(金)

※振り替えは、同団体、同施設で3月31日(金)使用分まで充当できます。

問/総合体育館 ☎465-9811

ふたつのピークから奥武蔵の山々や関東平野を一望に 難易度★☆☆ 約7km 標高差約230m

主催/朝霞市歩こう会

日・集/3月26日(日) 午前7時40分 北朝霞駅東口広場(雨天決行) 行程/朝霞台駅→東武竹沢駅(降車)→官ノ倉山→石尊山→東武竹沢駅 対/小学生以上(小学生は保護者同伴) 参/300円(保険代等)

締/3月10日(金) 持/弁当・水筒・ストック・雨具等

申/はがきにコース名・参加者全員の住所・氏名・電話番号を記入し、生涯学習・スポーツ課へ。参加決定の通知はしません。当日は直接集合場所へ。

問/前川 ☎464-5394

体育施設臨時休館日(2~3月)

総合体育館 2月13日(月)、3月13日(月)

武道館 2月6日(月)、3月6日(月)

滝の根テニスコート 2月6日(月)~10日(金)、20日(月)、3月6日(月)・20日(月)

市内学校の体育施設を開放しています

利用できる団体 市内に在住または在勤の10人以上で構成するスポーツ・レクリエーション団体(高校・大学の部活動、サークルを除く)

利用には年度ごとの団体登録と、利用ごとの利用申請が必要です。詳しくは、市ホームページをご確認ください。

問/生涯学習・スポーツ課



日日時 会会場 集集集場所 対対象 定定員 参参加費 締締め切り 持持ち物 申申し込み 他その他 問問い合わせ



## ♪ 図書館(本館)の催し物 ♪

問/図書館(本館)

### おはなしくらぶ(乳幼児向けの読み聞かせ)

日/3月3日(金) 午前11時30分~正午 会/視聴覚室 定/8組(1組3人まで) 申/2月1日(水) 午前10時からメールで(先着順)。件名に「おはなしくらぶ申込」、住所・氏名(ふりがな)・電話番号を記載

### うさみみタイム(幼児・児童向けの読み聞かせ)

日/2月2日・9日・16日・23日 毎週木曜日午後3時~ 会/視聴覚室 定/各回9組 申/希望日の1週間前の木曜日午前10時から前日に、窓口・電話・メール・FAXで、住所・氏名(ふりがな)・電話番号を記載 ※空きがあれば当日参加も可

### 松の木読書会

『神去なあなあ日常』三浦しをん  
 日/2月10日(金) 午前10時~ 会/読書活動支援室

### 春のおはなしパピペポ

自主サークル「朝霞おはなしの会」による児童向け素話、絵本の読み聞かせ、手遊びなど。

日/3月4日(土) 午前11時~11時30分 会/視聴覚室 定/8組(1組3人まで) 申/2月1日(水) 午前10時からメールで(先着順)。件名に「おはなしパピペポ申込」、住所・氏名(ふりがな)・電話番号を記載

## ♪ 北朝霞分館の催し物 ♪

問/図書館北朝霞分館

### 北朝霞分館の絵本のおよみきかせ

日/2月21日(火) 午後3時~ 会/産業文化センター 2階 研修室兼集会室1 定/20人(申込多数の場合、抽せん) 締/2月14日(火) 午後5時まで 申/窓口・電話・メールで、住所・氏名(ふりがな)・電話番号をお伝えください。

## 2・3月の図書館のおやすみ

- 本館 2月14日(火)・24日(金)  
3月14日(火)・24日(金)
- 分館 2月8日(水)・22日(水)  
3月8日(水)・23日(水)
- 公民館図書室臨時休業日  
内間木公民館(空調工事のため)  
令和4年11月1日(火)~令和5年2月12日(日)

## プレママ・パパ 読み聞かせ講座 ~おなかの赤ちゃんとお絵本を楽しんでみましょう~

これから始まる子育てを楽しみに、絵本を開いてみませんか。パパもぜひ一緒に♪

日時/3月11日(土) 午前10時30分~11時30分 会場/図書館(本館) 視聴覚室

講師/図書館職員(司書・絵本専門士) 定員/8人

対象/市内在住・在勤の妊婦さんとそのご家族

申込方法/2月1日(水)午前10時から、メールまたはFAXで(先着順)。「プレママ・パパ講座参加希望」・住所・氏名(ふりがな)・電話番号を記入し、図書館(本館)宛てに送付。図書館(本館)のみ、電話またはカウンターでも申し込み可能です。

※初めてママ・パパになる方を対象としているため、保育はありません。

## 「大活字本」をご存じですか？

「大活字本」は、通常の文字の大きさの本が読みにくい方も、読書を楽しんでいただけるように、内容はそのまま、文字の大きさや行間などを調節し、フォント(文字の種類)を工夫して、読みやすくなるように作り直した本です。

図書館では専用コーナーを設け、名作の他、時代小説、ミステリー、エッセイなど現代文学を中心に約2,700冊を所蔵しています。

視力の弱い方や高齢などで文字が読みづらくなった方、一般の方もご利用いただけます。

### 【文字の大きさ】

- ・通常の本 9~10ポイント「あ」
- ・大活字本 14~22ポイント「あ」~「あ」



お願い 図書館をご利用の際は、駐車台数に限りがありますので、なるべく公共交通機関のご利用をお願いします。

☆所蔵雑誌のスポンサーを募集しています！詳しくは、図書館までお問い合わせください。

日日時 会会場 定定員 締締め切り 申申し込み 問問い合わせ

施設名	電話番号	住所	メールアドレス	施設名	電話番号	住所	メールアドレス
中央公民館・コミュニティセンター	465-7272	〒351-0016 青葉台1-7-1	tyuo-kom@city.asaka.lg.jp	南朝霞公民館	461-0163	〒351-0023 溝沼1-5-24	minami-kom@city.asaka.lg.jp
東朝霞公民館	463-9211	〒351-0005 根岸台6-8-45	higasi-kom@city.asaka.lg.jp	北朝霞公民館	473-0558	〒351-0035 朝志ケ丘1-4-1	kita-kom@city.asaka.lg.jp
西朝霞公民館	462-1411	〒351-0014 膝折町4-19-1	nisi-kom@city.asaka.lg.jp	内間木公民館	456-1055	〒351-0032 田島2-18-47	utimagi-kom@city.asaka.lg.jp

※番号はお間違いのないようにお願いします。

# 公民館のひろば

特に記載のないものは、どなたでも参加することができます。  
お気軽に申し込みください。

各公民館の催し物の詳細は、右のコードから  
ご確認ください。(市のホームページにリン  
クします)



## 中央公民館

問/☎465-7272

### ●成人教養講座「アーティフィシャルフラワーで心とからだをリフレッシュしませんか」

アーティフィシャルフラワーの製作を通じて、一度しかない人生、自分の可能性を信じて一歩前に踏み出すきっかけにしませんか？



日/2月24日(金) 午前10時～正午 定/20人

講/フラワーデザイナー 新井美和子さん

持/筆記用具 参/2,200円(材料費)

申/市ホームページ、はがき、窓口で

締/2月14日(火)まで

他/はがきで申し込みの場合、氏名(ふりがな)・住所・年代・電話番号を記入

### ●さわやか健康教室

#### 「やってみよう！認知症予防体操」

認知症についての正しい知識と、予防対策としての体操を紹介します。

日/3月2日(木) 午後2時～3時30分

定/20人

講/健康管理士 高木薫さん

持/動きやすい服装、汗拭きタオル、飲み物

申/市ホームページ、はがき、窓口で

締/2月17日(金)まで

他/はがきで申し込みの場合、氏名(ふりがな)・住所・年代・電話番号を記入



## 内間木公民館

問/☎456-1055

### ●内間木公民館利用再開のお知らせ

空調設備改修工事に伴い休館していましたが、2月13日(月)から、利用を再開します。

皆さんのご来館を、心よりお待ちしております。

## 東朝霞公民館

問/☎463-9211

### ●映画会「駅 STATION」

昭和の名優・高倉健主演の映画を上映します。懐かしい健さん映画をお楽しみください。

日/2月25日(土) 午前9時30分～正午

定/60人(先着順) 申/当日直接会場へ

### ●育児パパ・ママ応援講座「パパも読み聞かせに挑戦！家族で楽しむ絵本講座」

お子さんと一緒に絵本の世界を楽しみましょう。

日/2月26日(日) 午前10時30分～11時30分

対/乳幼児とご家族 定/8組

講/絵本専門士 山本美恵子さん

申/電話または窓口で

締/2月18日(土)正午まで



## 西朝霞公民館

問/☎462-1411

### ●育児講座「絵本の時間(ぼぼたいむ)」

絵本の読み聞かせや手遊びをします。

日/2月28日(火) 午前10時30分～10時50分

対/乳幼児とその保護者 定/8組(先着順)

申/当日直接会場へ

### ●春の映画鑑賞会

どんな年代の方もなつかしく、今もしびれる作品をお届けします。

日/3月4日(土)

第1部：午後1時～2時40分

「宇宙戦艦ヤマト新たなる旅立ち」(1977年)

第2部：午後2時45分～4時30分

「矢沢永吉ヒストリー2」(1987年)

定/各50人 申/当日直接会場へ

※定員を超えた場合、ご覧になれない場合もありますので、ご了承ください。

※先着順などを除き、定員のある講座で申込多数の場合は、市内在住者を優先し、抽せんとなります。

## 2月の各公民館のおやすみ

中央公民館

6日(月)・13日(月)・20日(月)・27日(月)

東・西・北朝霞公民館

5日(日)・11日(土・祝)・13日(月)・19日(日)・23日(木・祝)・27日(月)

南朝霞・内間木公民館

6日(月)・11日(土・祝)・12日(日)・20日(月)・23日(木・祝)・26日(日)

※内間木公民館は空調工事のため7日(火)～10日(金)は電話のみ受け付けします。

日日時 対対象 定定員 参参加費 締締め切り 持持ち物 申申し込み 他その他 講講師 問問い合わせ



# 博物館へ行こう！

朝霞市博物館	〒351-0007 岡2-7-22	☎469-2285
文化財課文化財保護係	同上（博物館内）	☎463-2927
旧高橋家住宅	〒351-0005 根岸台2-15-10 （根岸台市民センター隣）	☎463-2927
埋蔵文化財センター	〒351-0033 大字浜崎231-2	☎486-2244

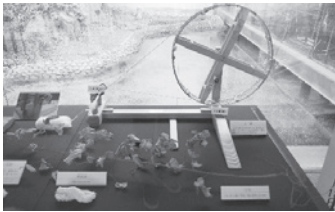
共通FAX468-0079

## 歴史講座 江戸時代の朝霞の村々

回	日程	タイトル	内容	講師
1	2月26日(日)	江戸時代の朝霞	概要について、館有資料を中心に解説	朝霞市博物館 館長（学芸員）
2	3月5日(日)	村の事件簿①	江戸時代の朝霞の村々で起こった事件について、古文書から解説	立正大学特任講師 栗原健一さん
3	3月12日(日)	村の事件簿②		

時間／午前10時～11時30分 会場／博物館 講座室 対象／3回とも出席できる方 定員／32人  
 申込方法／2月14日(火)【必着】までに往復はがきを朝霞市博物館宛に郵送 往信面：住所・氏名（ふりがな）・年齢・電話番号・「歴史講座受講希望」を記入 返信面：住所・氏名を記入  
 ※申込多数の場合、市内在住の方を優先し抽せん。1枚のはがきで受講者1人のみ申し込み可。

### 博物館体験教室展示 「ワタから糸へ」



展示期間／2月4日(土)～4月9日(日)

重要文化財旧高橋家住宅「綿育て隊」の皆さんが育ててくれた植物のワタや、綿繰り機や糸車をはじめとする体験用資料などにより、ワタから糸になるまでをご紹介します。小学校1年生国語科「たぬきの糸車」とも併せてご覧ください。

### 2月のおやすみ

- 博物館・埋蔵文化財センター 6日(月)・13日(月)・20日(月)・24日(金)・27日(月)
- 旧高橋家住宅 6日(月)・13日(月)・20日(月)・24日(金)・27日(月)

## みんなすこやか

各種健(検)診等の年間日程は「朝霞市保健センターガイド」に掲載しています。

申・問／健康づくり課 ☎465-8611 FAX466-7522



### 乳幼児と保護者の方へ

※費用・無料

内容	日時	会場	対象	その他
離乳食ステップアップ教室	3月9日(木) 午前10時～11時45分	保健センター	令和4年4～8月生まれの第1子のお子さんとその保護者	申／2月2日(木)から電話で(先着20組)
マタニティ教室	4月8日(土) 午前10時～正午または午後1時30分～3時30分		令和5年7～9月出産予定の初妊婦・パパになる方	内容／もく浴・妊婦体験、DVD上映 申／2月2日(木)から電話で(先着24組)
乳幼児健康診査	※詳しい日程は、市ホームページまたは保健センターガイドをご確認ください。			



### 成人の方へ

内容	日時	会場	対象	その他
こころの健康相談	2月16日(木) 午後1時15分～2時15分	保健センター	精神面の健康に心配のある方や、認知症や精神障害のある方とその家族	申／相談日の3日前までに電話で
献血	2月20日(月) 午前10時～11時45分、午後1時～4時		16～69歳の方 ※65～69歳の方は、60～64歳の間に献血をされた方に限られます。	採血者／埼玉県赤十字血液センター

## 市民伝言板

市内の公共施設で定期的に活動している団体の行事案内・会員募集を掲載しています。掲載を希望される方は市ホームページをご確認ください。



問／シティ・プロモーション課 ☎463-3059

市民伝言板に掲載したお知らせは、新型コロナウイルスの影響で、中止や延期となる場合があります。詳しくは、各問い合わせ先にご確認ください。

### 行事案内

そんなこんなで10周年  
コーラスぐる～ぶゆりかごと仲間のコンサート

日時／3月12日(日) 午後1時～4時  
会場／ゆめばれす(市民会館)大ホール  
費用／500円 申込方法／電話で 主催／コーラスぐる～ぶゆりかごと 問／小田野 ☎090-1399-9348

### 双子ちゃん親子イベント

日時／3月6日(月) 午前10時30分～正午  
会場／保健センター 対象／多胎児(生後2か月～未就園児)のお子さんと保護者  
申込方法／メールで その他／手遊びや製作をしながら情報交換やお友達作りに遊びにきませんか？定員10組。申し込みは2月末まで。主催／にこにこサークルOB 申・問／橋谷 the.archer1201@docomo.ne.jp