



実施中の主な新型コロナウイルス感染症
支援策は右のコードをご確認ください。



募集

会計年度任用職員

詳しくは、各コードから市ホームページをご確認いただくか、お問い合わせください。郵送先住所の記載がないものは、最終ページ下部をご参照ください。

配偶者暴力相談支援センター相談員

人数／1人

任用期間／4月1日～令和6年3月31日

勤務内容／配偶者等からの暴力に関する相談業務

勤務日時／火・水・金・土曜日の

うち週1日程度、月4日程度(祝日勤務あり)の午前9時～午後5時(内1時間休憩)

※シフトにより変動あり

報酬／日額10,140円(令和4年度実績)

申込方法／2月7日(火)【必着】までに必要書類(窓口配布または市ホームページでダウンロード)を郵送(〒351-0016 青葉台1-7-1)または持参

選考方法／面接

申・問／それいゆぷらざ(女性センター)

☎463-2697



給食調理員

人数／若干名(①は午後のみ)

任用期間／4月1日～令和6年3月31日

勤務内容／午前：給食調理 午後：食器洗浄

勤務日時／給食実施日の午前8時30分～午後0時30分(午前8時15分出勤の場合あり)、午後1時15分～4時30分

※シフト制ではありません。



勤務場所／①溝沼学校給食センター

②浜崎学校給食センター

報酬／1,110円(令和4年度実績)

申込方法／2月16日(休)までに履歴書を持参

申・問／学校給食課(溝沼学校給食センター)

☎451-0370

事務補助員(資源リサイクル課)

人数／2人(午前・午後 各1人)

任用期間／4月1日～令和6年3月31日

勤務内容／窓口受付、電話対応、簡単なパソコン操作、書類整理等

勤務日時／月～金曜日 ①午前9時～午後1時

②午後1時～4時45分

勤務場所／クリーンセンター(大字浜崎390-45)

報酬／時給990円(令和4年度実績)

申込方法／2月10日(金)までに選考申込書(2月1日(水)からクリーンセンターで配布または市ホームページでダウンロード)と履歴書を窓口持参

選考方法／面接

申・問／資源リサイクル課 ☎456-1593



図書館

資格／司書資格を有する方

人数／1人

任用期間／4月1日～令和6年3月31日

勤務日時／シフト制(月10日程度)

①午前9時～午後5時

②午前11時～午後7時(土・日曜日、祝日は午前10時～午後6時)

勤務場所／図書館北朝霞分館

報酬／時給1,160円(令和4年度実績)

申込方法／2月12日(日)【必着】までに、必要書類を郵送(〒351-0033 大字浜崎669-1)または持参

申・問／北朝霞分館 ☎470-6011



アートにふれて、心をゆたかに

丸沼芸術の森

<http://marunuma-artpark.co.jp/>

朝霞市上内間木493-1 TEL048-456-2533

「丸沼」バス停下車徒歩5分、朝霞市障害者ふれあいセンターとなり常設展示はございません。詳細はホームページをご覧くださいませ。

協力：株式会社丸沼倉庫

相続遺言／建設・宅建・産廃業／法人設立
農地転用／外国人雇用／Visa Application等

毎月1回 無料相談会 開催中!

市役所徒歩1分 お気軽にお問合せ下さい

☎048-450-1390



ASK(エースケー)行政書士法人

朝霞市本町2-7-21 www.gasaka.com

行政書士 松尾信一／浅川知之／松尾明子



特別支援学級補助員

人数／4人程度
任用期間／4月1日～令和6年3月31日
勤務内容／特別支援学級児童生徒の支援、特別支援学級担任の補助など
勤務日時／週5日（月～金曜日の授業日）午前8時30分～午後4時30分のうち3時間または5時間
 ※配置校の状況により異なります。
勤務場所／市内小・中学校
報酬／時給1,050円（令和4年度実績）
申込方法／2月10日（金）までに申込書（窓口配付または市ホームページでダウンロード）と履歴書を郵送または持参
選考方法／書類選考および面接
申・問／教育指導課 ☎463-2884



さわやか相談員・サポート相談員

職種・人数／①さわやか相談員 1人
 ②サポート相談員 数名
資格／①はカウンセリングの資格を有する方
任用期間／4月1日～令和6年3月31日
勤務内容／学校・家庭・地域社会と連携し、児童生徒・保護者の相談等に対応
勤務日等／どちらも週5日（月～金曜日）
 ※①年間210日以内 ②年間203日以内
勤務時間／①1日6時間 ②1日4時間
勤務場所／市内中学校
報酬／①時給1,410円
 ②時給990円
 ※令和4年度実績
申込方法／2月3日（金）～17日（金）に選考申込書等（窓口配付または市ホームページでダウンロード）を郵送または持参
選考方法／書類選考および面接
申・問／教育指導課 ☎463-2884



保育園

職種／①保育士（フルタイム）、②保育士、③保育補助員、④事務補助員（②～④はパートタイム）
資格／①・②のみ保育士資格
任用期間／4月1日～令和6年3月31日
勤務内容／①・②保育園での保育全般、③保育士の補助、④保育園での事務全般
勤務日時／
 ①月～土曜日のうち週5日 午前6時45分～午後7時15分のうち7.75時間
 ④月～金曜日のうち週3～4日 4時間
 ※②・③はお問い合わせください。
勤務場所／市内公立保育園
報酬／①月給264,992円、②時給1,160円、③時給1,050円、④時給990円
 ※令和4年度実績
申込方法／履歴書（写真貼付・市販可）と保育士証の写し（①・②のみ）を郵送または持参
選考方法／書類選考および勤務する園での面接
申・問／保育課 ☎463-2939



第17回黒目川花まつり「フォトコンテスト」作品

第17回黒目川花まつりフォトコンテストの作品をInstagramで募集します。市民に愛される憩いの場所、黒目川流域を撮影した写真で、ご応募ください。
テーマ／「～自然と人と、このまちが好き～」
申込方法／4月10日（月）までに、Instagramで「#黒目川花まつりフォトコンテスト」を付けて写真を投稿
 ※紙媒体の写真は受け付けできません。詳しくは、朝霞市商工会ホームページをご確認ください。
問／黒目川花まつり実行委員会（朝霞市商工会） ☎470-5959



～感謝の気持ちを伝える～
東上プライベートホール朝霞

●事前相談承ります
 ●家族葬・市民葬に対応致します

人の心を大切に
東上セレモ 朝霞市幸町3-10-15（川越街道沿）
 【電話】048-463-2610 24時間対応

当店2階 トイレショールーム オープン!!

節水タイプ、簡単お手入れ機能、タンクレス、タンク付きなど全8台のラインナップ

混雑を避けるため事前のご予約をおすすめします

外壁・屋根塗装ショールームも大好評!!

㈱ライブプラス プロタイムズ 朝霞店 朝霞市溝沼1272-7（東洋大学前）
0120-167-555 HPIはこちら



パブリック・コメント (意見募集)

朝霞市地域防災計画 (案)

期間/2月1日(水)～3月2日(木)【必着】

意見を提出できる方/市内在住・在勤・在学の方、市内に事務所・事業所を有する個人および法人、計画に利害関係を有する方

閲覧場所/市政情報コーナー、各公民館、内間木支所、各出張所、市ホームページおよび危機管理室

意見提出方法/住所、氏名(法人の場合は所在地、名称および代表者名)、意見およびその理由を記入し、郵送(住所は最終ページ下部に記載)、FAX、メールまたは持参

※様式自由。匿名および電話は受付不可

※メールの場合、件名に「朝霞市地域防災計画(案)の意見」と記入し、添付ファイルは使用せずメール本文に記載してください。

意見の公表/提出された意見に対して、個別に回答は行いません。また、個人情報を除き、市ホームページ等で公表する予定です。

問/危機管理室 ☎463-1788 FAX463-1195

✉kiki_kanri@city.asaka.lg.jp

あさかくろめ川ファーム 体験農園利用者

農園主の指導の下、作付けから収穫まで初めての方でも気軽に農業体験が楽しめます。

利用期間/3月～令和6年1月

利用料/55,000円(定期講習会・指導料含む)

※種、苗、肥料、道具等は農園が用意します。

申込方法/説明会に参加

説明会

日時・会場/2月12日(日)、26日(日)

午前10時～・あさかくろめ川ファーム

※詳しくは、農園ホームページをご確認ください。

問・問/あさかくろめ川ファーム(高橋)

☎080-1127-5576



市民農園利用者

場所/本町農園(54区画・1区画15㎡)

※トイレ・農具はありません。

利用期間/4月1日～令和10年2月末

利用料/月額500円(年度ごと1年分一括前納)

対象/市に住民登録があり、定期的に利用区画の手入れ(草刈りなど)ができる方

※他の農園を利用している方とその世帯員は申込不可

申込方法/2月16日(木)【必着】までに市ホームページの「市民農園利用のてびき」をご覧ください、申請書(窓口配付または市ホームページでダウンロード)を郵送(住所は最終ページ下部に記載)または持参

※申込多数の場合、抽せん

結果/3月末までに、申込者全員に郵送で通知

問/産業振興課 ☎463-1904



4月からの広報あさか・市ホームページの有料広告

掲載できる方/原則として、市内に事業所を有する個人または法人

申込方法/2月16日(木)までに、申込書(窓口配布または市ホームページでダウンロード)を記入し、広告の版下原稿または内容が分かるものを添えて窓口へ持参

※募集枠を超えた場合、抽せん

掲載の決定/申し込み受け付け後、内容を審査のうえ掲載の可否を通知

※広告の製作費用は、申込者の負担となります。また、掲載にあたっては条件があります。

詳しくは、市ホームページをご確認ください。

問・問/シティ・プロモーション課 ☎463-3059



大切な人とのお別れは

(株)花輪式典

がプロデュースする安心サポートご葬儀で。

直葬(火葬式)・家族親族葬・一般葬

合祀墓・散骨・樹木葬・納骨堂
お手配、ご準備致します

24時間年中無休で受け付けております。

TEL 0120-452-870

〒351-0005 朝霞市根岸台4-11-12 http://shiminso.jp



相続・遺言書・成年後見のことなら
彩(いろどり)相続相談所

定期相談会・リモート相談会・出張相談会開催中

弁護士・司法書士・税理士・行政書士等の専門家がチーム
となってお客様の不安や疑問を解決します。

☎048-469-2850

運営事務局:行政書士藤田孝久事務所
朝霞市本町2-2-32セレネ朝霞202





ご案内

防災行政無線で緊急情報の試験放送を行います

全国瞬時警報システム（Jアラート）を使用した緊急情報の試験放送が全国一斉に行われ、市内に設置されている防災行政無線のスピーカーから放送が流れます。防災ラジオからも、同様の放送が何度も流れます。

日時／2月15日(水) 午前11時頃

問／危機管理室 ☎463-1788

建築物の制限に関する条例を改正しました

建築物の制限に関する条例に、朝霞都市計画地区計画で令和4年9月に告示された、あずま南地区に関する制限の一部を加えました。

※詳しくは、市ホームページをご確認ください。

問／開発建築課 ☎463-2585



環境影響評価事後調査書の縦覧

新座都市計画事業大和田二・三丁目地区土地区画整理事業に係る、環境影響評価の事後調査書の縦覧を行います。

期間／2月7日(火)～3月7日(火) ※平日のみ

資料閲覧場所／朝霞市まちづくり推進課、埼玉県環境政策課、埼玉県西部環境管理事務所 ほか

※事後調査書は新座市ホームページと大和田二・三丁目地区土地区画整理事務所でもご覧になれます。

問／新座市大和田二・三丁目地区土地区画整理事務所 ☎424-4852

埼玉県環境政策課 ☎830-3041



朝霞駅に急行列車が停車するようになります！

東武鉄道では、3月18日(出)にダイヤ改正を実施します。

改正の主な内容／

- ①急行の朝霞駅停車および準急の上板橋駅停車
- ②快速急行の停車駅を志木駅から朝霞台駅に変更し、川越駅から小川町駅間を各駅に停車
- ③東海道新幹線新横浜駅へのダイレクトアクセス実現。その他、「TJライナーを朝・夕夜間各1本増発、土・休日の朝に3本を新設」、「川越特急を増発し、川越方面へのお出かけ、通勤・通学の更なる速達性・利便性を向上」などが予定されています。

※詳しくは、右のコードをご確認ください。

問／まちづくり推進課

☎463-1514



マイナンバーカードの休日交付を行います

日時／2月12日(日)、25日(出)

午前8時30分～午後3時

場所／総合窓口課

内容／マイナンバーカードの交付、電子証明書の更新、マイナポイントの案内

※住民票、印鑑登録、戸籍に関する届出、証明書の交付等はできません。

問／マイナンバーに関すること

総合窓口課 ☎463-2605

マイナポイントに関すること

政策企画課 ☎463-3089



虐待かな？

児童虐待（疑いを含む）を発見した場合はご連絡ください。

問／児童相談所虐待対応ダイヤル

☎189（いちはやく）※通話料無料

相続登記

お済みですか？



信頼と実績の52年
司法書士 栗山 昇
司法書士 青木まゆみ

不動産名義変更 会社設立 役員変更 遺言書 成年後見

栗山司法行政事務所

朝霞市本町2-1-1野口ビル201

048-465-2261 P4台完備

朝霞市役所
目の前！

乳がん検診を受けるなら

※個別がん検診実施医療機関 検診の検査は全て女性技師が担当します



あさか台
乳腺クリニック

お問い合わせ Tel. 048-487-7057

朝霞市東弁財 1-5-18 カロータ 3階 (朝霞台駅徒歩1分)

HP▶





ごみ分別アプリをご利用ください

市民活動団体と市の協働で制作したスマートフォンのごみ分別アプリができました。

右のコードを読み込んで、お住まいの地区を選択すると、種類ごとにゴミを出す日が表示されます。出し方の注意点、ごみ分別辞典・詳しい情報へのリンクなどもあります。利用は無料です。ぜひご利用ください。



☎/資源リサイクル課 ☎456-1593

マイナポータルから転出届・転入予約ができるようになります

マイナンバーカードを所有している人は、2月6日(月)からマイナポータルを通じたオンラインで転出・転入予約が可能になり、手続きの時間を短縮できるようになります。詳しくはデジタル庁ホームページをご覧ください。



※マイナポータルを通じて転出届を提出した後は、転入先市区町村の窓口で転入届の手続きが可能です。

☎/総合窓口課 ☎463-2605

「朝霞でぎゅっと!<一ぽん券」の使用期限にご注意ください

使用期限/2月28日(火)

※期限後のご利用はできませんのでご注意ください。

☎/運営事務局コールセンター ☎050-3645-7351

冊子「朝霞の環境」を作成しました

市では『水と緑を育む 環境にやさしいまち 朝霞』の実現に向け、環境施策の取組状況をまとめた令和3年度年次報告書「朝霞の環境」を作成しました。

図書館(本館・北朝霞分館)、各公民館、市役所4階市政情報コーナーまたは市ホームページで、ぜひご覧ください。



☎/環境推進課 ☎463-1504

放置自転車等仲町保管場所閉鎖のお知らせ

仲町保管場所は2月12日(日)に閉鎖します。なお、令和4年12月以降に朝霞駅周辺で撤去された自転車等は、放置自転車等浜崎保管場所での保管となりますので、ご注意ください。

☎/まちづくり推進課 ☎463-1514

水道管の凍結防止対策をお願いします

屋外に露出している水道管は、凍結して水が出なくなることや、破裂して漏水する可能性があります。保温材の巻きつけや、少量の水を出し続けることで凍結を防止することができます。

※出す水の量に応じて水道料金がかかりますのでご注意ください。

水道管の凍結により破裂した場合は、朝霞市指定給水装置工事事業者で修理してください。修理費用は、水道利用者の負担になります。

※長期間水道を使用しない場合は、水道メーターのボックス内にあるバルブを閉めてください。

☎/水道施設課 ☎463-1204

ゆめぱれす(市民会館)宴会利用の受け付けが始まります

ゆめぱれす(市民会館)には、大小3つの宴会室があります。この度、ケータリングによる宴会事業者が決まりましたので、宴会利用の受け付けを開始します。

用途やご予算に合わせた宴会利用のご相談も承ります。ぜひ、新しい宴会プランで宴会室をご利用ください。

また、会議室利用時等のお弁当も提供可能となっています。

受付開始/2月1日(火) 午前9時～

利用開始/3月1日(火)利用分～

事業者/グラン・グルメ株式会社

☎/ゆめぱれす(市民会館) ☎466-2525

「やっぱり家がいい。」

～家族の心と体が休まる場所を～

住む人が幸せになれる。そんな家や空間をご提供していきたい。



耐震等級3 パッシブデザイン
UA値0.34 高気密C値0.5
高気密高断熱・高耐震・高耐久・自然素材

有限会社
獅子倉工務店
朝霞市溝沼7-4-53
TEL048-461-6823



借金問題 相続・遺言 離婚・後見

交通事故 民事・労働 刑事・行政

まずはご相談ください。

埼玉弁護士会所属

解決の糸口を見つけましょう。弁護士小山香



☎048-465-0125

朝霞駅東口
徒歩1分

小山法律事務所

〒351-0006 朝霞市仲町2-2-38 アウステル805 土日相談可
法テラスの無料相談・民事法律扶助利用可(一定の要件あります)



令和4年度バス・鉄道共通カード チャージ料給付の申請はお済みですか？

対象／①今年度70歳になられる方
②今年度71歳以上になられる方
③今年度市内に転入してきた70歳以上の方

給付額／①・③3,000円を口座へ振り込み
②2,000円を口座へ振り込み

申込方法／申請書に必要事項を記入し、給付額以上チャージしたことが分かる領収書を添付して、長寿はつらつ課、内間木支所または各出張所に提出
※送付済の申請書に同封の返信用封筒で提出も可

申請期限／3月31日(金)

※1人につき年度内1回限り。申請書が届いていない方は、お問い合わせください。

☎・問／長寿はつらつ課 ☎463-1921

「マイナポイント」の申請方法等をご確認ください

対象／マイナンバーカードの交付申請を令和5年2月末までに行った方（以前からお持ちの方を含む）

申請方法／カード受取後、スマートフォン、パソコン（要カードリーダー）等を使用し、オンラインで申請
※新たなマイナポイントの申請期限は、1月19日時点で国から示されていません（現在は2月末）。内容がわかり次第、市ホームページ等でお知らせします。

ポイント受取先／マイナポイントのキャンペーンに参加しているキャッシュレス決済サービス

※対象となるサービスは限定され、サービスにより事前登録が必要な場合や、受付終了が早まる場合があります。詳しくは、各サービスのホームページ等をご確認ください。

その他／市役所3階35番（政策企画課）に、申請支援窓口を設置しています。混雑が予想されますので、時間に余裕をもってお越しください。

※事前に必要な書類など、詳しくは市ホームページをご確認ください。

☎／政策企画課 ☎463-3089



令和5年度交通災害共済の受付を、2月22日(水)から開始します

加入できる方／①：朝霞市に住民登録のある方
②：①の方の被扶養者で、修学のため埼玉県内の交通災害共済加入市町村以外に住んでいる方

対象／

○日本国内の道路上で起きた自動車・バイク・自転車などの交通に伴う接触、衝突、転落等の事故や、歩行中、車両等にはねられたり、ひかれたりした事故
○踏切道における電車等との接触、衝突事故

会費／年500円（1人）

期間／4月1日(土)～令和6年3月31日(日)

※4月1日以降に加入の場合は、申込日の翌日から令和6年3月31日まで

申込方法／まちづくり推進課、内間木支所、各出張所、ゆうちょ銀行（郵便局）の窓口で

見舞金

対象／医師等による治療実日数3日以上となるもの

請求方法／交通事故にあった日の翌日から起算して2年以内に、まちづくり推進課で手続き

※詳しくは、市ホームページをご確認ください。

☎／まちづくり推進課 ☎463-1514



国民年金保険料は安心・便利な口座振替で！

口座振替による納付なら、手間がかからず納め忘れを防ぐこともでき便利です。また、まとめて前納すると、現金やクレジットカードで納めるより割引額が多くお得です。（現金・クレジットカード払いにも前納制度があります）

申込方法／基礎年金番号がわかるもの（年金手帳、基礎年金番号通知書、送付された納付書など）、預金通帳、通帳届出印を用意し、金融機関、年金事務所または市役所の窓口で

☎／保険年金課 ☎463-0284

川越年金事務所 ☎049-242-2657

樹木の剪定、伐採、草刈り

お見積もりは無料です！

例：樹高3m剪定3,000円 芝刈り㎡200円

*オープンガーデン（日本庭園、枯山水）約400㎡見学会開催中です。

グリーンスペース株式会社

〒351-0023 朝霞市溝沼5-15-9
TEL 048-424-3928 FAX 048-424-3982
URL : <http://www.greenspaceltd.info>
*詳しくはホームページをご覧ください。

市民葬指定葬儀社

葬儀は 信用と信頼の (株)アトラス

安心価格の「朝霞市民葬」を使用した「家族葬」をご提案しております。事前相談・見積り無料。お気軽にお電話下さい。

コールセンター 24時間対応 **0120-40-1059**

本社：朝霞市浜崎3-17-30 家族葬ホール・霊安室完備
URL <http://www.atlas-sougi.co.jp> 葬儀 アトラス で検索



令和5年 春季全国火災予防運動

3月1日(水)～7日(火)に、春季全国火災予防運動が実施されます。空気が乾燥し、火災の発生しやすい季節を迎えます。火の取り扱いには十分注意しましょう。

『住宅防火 いのちを守る 10のポイント』

《4つの習慣》

- 寝たばこは絶対にしない、させない
- ストーブの周りに燃えやすいものを置かない
- こんろを使うときは火のそばを離れない
- コンセントはほこりを清掃し、不必要なプラグは抜く

《6つの対策》

- ストーブやこんろ等は安全装置の付いたものを

- 住宅用火災警報器を定期的に点検し、10年を目安に交換を
 - 寝具、衣類およびカーテンは防災品に
 - 消火器等を設置し、使用方法を確認
 - お年寄りや身体の不自由な人の避難経路・方法を常に確保
 - 地域ぐるみで防火対策を
- ☎/埼玉県南西部消防局予防課 ☎460-0121

ゆめぱれす臨時休館のお知らせ

2月20日(月)は、保守点検のため臨時休館します。
☎/ゆめぱれす(市民会館) ☎466-2525

ご案内

消費生活センターだより

vol.86

☎/消費生活センター(市役所別館4階) ☎463-1111 月～金曜日(祝日を除く) 午前10時～正午、午後1時～4時

■相談事例■

【事例1】近所の家で工事をしているという業者が、挨拶だと言って訪れた。その際、無料で床下を点検してくれるというので見てもらうと、カビの除去を勧められた。消毒作業代の6万円を支払い、作業が終了すると、「基礎の一部が割れていたのですのですぐに修理したほうがよい」と270万円の修理工事を勧められた。高額なので断ったが「180万円まで値引きする」と長時間にわたり勧誘され、断り切れず契約してしまった。

【事例2】見知らぬ業者が突然訪れ「お宅の屋根が壊れているのが見えた。点検させてほしい」と言った。私は高齢者で、自分では屋根を確認できないため了承した。業者は屋根に上り写真を撮って降りてくると、私に写真を見せながら「コーキングがはがれていて、壊れている箇所もある」と言った。当家を建てた建築業者は既に廃業していて、どの事業者にも修理を依頼したらよいか分からず不安になった。業者に勧められるまま300万円で修理工事の契約を結ぼうとしたところ、その場に居合わせた息子に止められた。

◆解説◆

住宅の屋根や床下は見えにくい状況が把握しづら

く、また、専門知識が必要なため、建築後年数が経って業者から指摘されると不安な気持ちになりがちです。修理の必要性や金額の根拠が明確でないまま高額な工事契約を結んでしまい、トラブルが発生しています。訪問販売による契約では、法定書面を受け取ってから8日以内であればクーリング・オフを通知することにより負担なく契約を解除できます。また、特に高齢者が狙われやすいので、家族や周囲の人の見守りや気づきでトラブルを未然に防ぐことも大切です。

◆消費者へのアドバイス◆

- 1 業者から契約を迫られても即断せず、家族や周囲の人などに相談しましょう。
- 2 高額な契約をするときは、同業他社からも見積もりを取り、比較検討しましょう。わからないことがある場合は、遠慮せず質問しましょう。
- 3 工事の見積書や契約書は必ず作成してもらい、受け取りましょう。
- 4 クーリング・オフ以外にも、勧誘方法や契約内容に問題があれば、契約を取り消しできる場合があります。

相続・遺言・家族信託・交通事故・離婚・債務整理(自己破産・個人再生・任意整理)

その他、民事事件・家事事件・刑事事件・少年事件などのご相談にも応じます。

●法律相談の予約は、電話または窓口にて受け付けております。
相続・遺言・離婚・交通事故被害・債務整理の初回相談料(1時間)は無料です。
受付時間:月～金曜日 午前9時～午後7時

TEL 048-472-7300 【埼玉弁護士会所属】

〒351-0022
朝霞市東弁財 2-12-21
https://www.shiomi-law-office.com

塩味法律事務所
Shiomi Law Office



代表弁護士	塩味	達次郎
弁護士	塩味	滋子
弁護士	上野	奈央子
弁護士	正野	寛樹
弁護士	遠藤	浩紀

植木カット・お庭づくり・ガーデニング

◎新都市 2010

※見積無料

(1～3m未満)	3,000円	(4～5m未満)	8,000円
(3～4m未満)	6,000円		

※伐採(抜根)・除草・植栽等も致します

植木1本の高さと値段

いくよ にわし
0120-194-284

法人様・大規模植栽管理・休日対応・福祉施設
不動産管理組合様・植栽管理・コストカット・空き家管理

個人様・1本・1坪からお任せください

詳しくは! (株)庭屋中村 検索

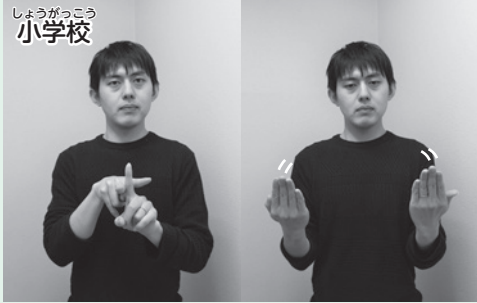


日本手話情報コーナー No.77

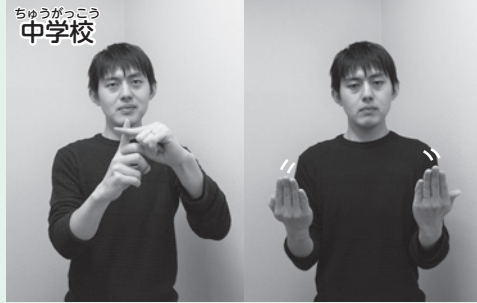
☎/障害福祉課 ☎463-1599 FAX463-1025

「学校に関する手話」

YouTube「朝霞社協 公式チャンネル」



人差し指をもう片方の人差し指と中指ではさみ「小」という字を作ります。両手のひらを上に向け、前に2回動かします。



人差し指と親指にもう片方の人差し指を乗せ「中」という字を作ります。両手のひらを上に向け、前に2回動かします。



人差し指と中指を額のうえで横に引きます。

ご案内

わたしたちができること ~障害者差別解消法~

☎/障害福祉課 ☎463-1599

No.67『ヘルプマーク』を知っていますか？

ヘルプマークとは

外見からは分からなくても、援助が必要な方のためのマークです。



このマークを見かけたら？

- 電車やバスの中で席を譲りましょう。
- 駅や商業施設などで困っていたら、声をかけるなど、思いやりのある行動をしましょう。
- 災害時は、安全に避難するための支援をしましょう。



・ 障害福祉課窓口にて配付しています
(郵送は原則行っていません)。
・ 数に限りがありますので、一人一つのお渡しとさせていただきます。

くつらい不妊治療でお悩みの方
【定休日】 朝霞台駅・志木駅より 徒歩8分
木・日曜・祝祭日
妊娠を望まれてる方の体づくりと心のケアは漢方相談薬局へ
お問い合わせ・予約・ご相談専門ダイヤル
☎048-473-7830
朝霞市 漢方 検索 昭和薬局
http://www.saitamakanpo.com/ 埼玉朝霞市朝志ヶ丘1-2-6-106
予約制
混み合う場合がございますので電話予約をして頂けるとスムーズにご相談いただけます。

埼玉県都市ボートレース企業団からのお知らせ
競艇開催日/2月8日(水)~12日(日)
会場/戸田ボートレース場
※朝霞市は埼玉県都市ボートレース企業団に加盟しており、企業団からの配分金をさまざまな事業に活用しています。
☎/埼玉県都市ボートレース企業団 ☎823-8711
https://www.boatraces-toda.jp/



催し・講座

記載のないものは、対象/どなたでも
費用/無料、申込方法/事前申込不要

広報あさかに掲載したお知らせは、新型コロナウイルスの影響で、催しの中止や内容を変更する場合があります。詳しくは各問い合わせ先にご確認ください。
なお、催しの中止情報等は市ホームページからもご覧いただけます。



朝霞産農産物直売 あさか新鮮野菜市

問/産業振興課 ☎463-1904

日時/2月2日(木) 午前10時30分～午後1時
会場/市役所1階 市民ホール



あさか朝市

問/産業振興課 ☎463-1903

日時/2月5日(日) 午前7時～9時 ※雨天中止
会場/花の池テラス(市役所正面噴水広場)
※Instagramで#あさか朝市と検索!



園庭開放

問/保育課 ☎463-2939

日時/2月2日(木)・15日(水) 午前9時30分～正午
会場/各公設保育園(北朝霞保育園分園は除く)



第23回 朝霞市吹奏楽・器楽 フェスティバル

問/教育指導課 ☎463-2884

中学生から社会人まで、市内で音楽活動をしている団体が、日頃の練習の成果を発表します。
日時/2月12日(日) 午前10時～午後4時30分
会場/ゆめばれす(市民会館)
出演団体/朝霞第一・第二・第三・第四・第五中学校、朝霞高校・朝霞西高校、東洋大学吹奏楽研究部、埼玉県南西部消防音楽隊、朝霞市民吹奏楽団、彩夏交響吹奏楽団、ジャグラーズ・ウィンド・オーケストラ



ピースのお部屋

会場・問/子育て支援センター「さくらんぼ」
☎450-7707(仲町保育園)

2か月のお子さんがある方向士が集まる場所です。
日時/2月21日(火) 午前9時30分～10時30分
定員/6組(令和4年12月生まれ対象)
予約開始日/2月7日(火)



第13回あさか市民活動まつり

問/あさか市民活動まつり実行委員会 佐野の
☎080-5011-1511 ☐f5sano@yk9.so-net.ne.jp

日時/2月11日(土・祝) 午前10時～午後3時
会場/中央公民館・コミュニティセンター
内容/市民活動団体による展示・上演・物品販売、体験コーナー、うたごえ広場、クイズラリーなど



ウェルカムボード作り

問・問/朝霞市社会福祉協議会 ☎486-2525

日時/3月3日(金) 午後1時30分～3時30分
会場/はあとぴあ(朝霞市総合福祉センター)
対象/市内在住でおおむね65歳以上の方
定員/12人(申込多数の場合、抽せん)
持ち物/木工用ボンド、工作用はさみ、飲み物
申込方法/2月10日(金)午後5時までに電話で



親子で楽しむ絵てがみ教室

問・問/NPO法人朝霞ぐらんぱの会 片山の
☎466-2942

☐mituhiko550206@jcom.home.ne.jp

日時/2月26日(日) 午後1時30分～3時30分
会場/中央公民館・コミュニティセンター
講師/かたやまよしえ 片柳 芳枝さん
対象/市内在住の小学生とその保護者
定員/10組20人(先着順) 費用/1人300円
持ち物/筆記用具、新聞紙(見開き1枚)、ぞうきん1枚、ポケットティッシュ1個
申込方法/電話またはメールで



パソコン要約筆記体験会

問/朝霞市社会福祉協議会
☎486-2479 ☐486-2473

日時/3月4日(土) 午前10時～正午
会場/はあとぴあ(朝霞市総合福祉センター)
対象/市内在住・在勤で要約筆記に興味のある方
定員/10人(先着順)
持ち物/ノートパソコン、筆記用具
申込方法/2月1日(火)～17日(金)に電話・FAX・窓口で、氏名(ふりがな)・住所・電話またはFAX番号をお伝えください。
※詳しくは、右のコードをご確認ください。

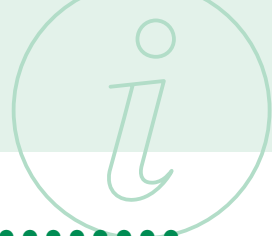


写真で市民活動の魅力を伝えよう!

会場・問/市民活動支援ステーション・シニア活動センター ☎463-1417 ☐simin_katudo@city.asaka.lg.jp

日時/3月5日(日) ①午前10時～、②午前11時～、③午後1時～、④午後2時～、⑤午後3時～、⑥午後4時～、⑦午後5時～ ※1枠45分程度
対象/市民活動を行っている方または市民活動を始めようと考えている方(初心者向け)
定員/7団体(人)(事前予約、先着順)
持ち物/スマートフォン、筆記用具 申込方法/電話またはメールで





催し・講座

記載のないものは、対象/どなたでも
費用/無料、申込方法/事前申込不要



黒目川堤防清掃

問/朝霞市コミュニティ協議会事務局
☎463-2645

日時/3月12日(日) 午前9時~11時30分
※雨天時は3月19日(日)に延期
会場/黒目川堤防(新座大橋~わくわく田島緑地)
受付場所/溝沼市民センター、黒目橋、花の木橋
持ち物/軍手・ビニール袋などの清掃用具



防火キャンペーン

問/埼玉県南西部消防局予防課 ☎460-0121

日時/3月6日(月) 午前10時~正午(雨天中止)
会場/北朝霞駅東口 駅前広場
内容/啓発品の配布、地震体験、車両展示など



朝霞・和光地域合同就職相談会

申・問/ハローワーク朝霞
☎463-2233 (41#)

地元企業との就職相談会を開催します。
日時/2月17日(金) 午後1時30分~4時(受付:午後1時~)
会場/和光市民文化センター サンアゼリア小ホール(和光市広沢1-5)
定員/60人(事前予約制)



あさかの高齢者福祉を考えるワークショップ

申・問/長寿はつらつ課
☎463-1921・483-4520 ㊚463-1025
✉tyoju_haturatu@city.asaka.lg.jp

日時・会場/①2月12日(日) 午前10時~11時30分
根岸台市民センター
②2月12日(日) 午後2時~3時30分
栄町市民センター
③2月15日(水) 午後7時~8時30分
弁財市民センター
④2月16日(木) 午後7時~8時30分
産業文化センター
⑤2月19日(日) 午前10時~11時30分
宮戸市民センター
⑥2月19日(日) 午後2時~3時30分
溝沼市民センター

対象/市内在住の方 定員/各回20人(先着順)
内容/第9期朝霞市高齢者福祉計画・介護保険事業計画策定に向けて、ご意見をお聞かせください。
申込方法/2月1日(水)~6日(月)に、氏名・生年月日・住所・電話番号・希望の会場を、電話・FAX・メールで



新型コロナウイルス感染症に関する事業者等相談窓口

申・問/産業振興課 ☎463-1903

①労働・社会保険についての相談
日程/第2・4金曜日、第3土曜日
対象/市内在住・在勤者、市内事業者
②経営についての相談
日程/毎週火曜日 対象/市内事業者
①②共通 時間/午後1時~4時(1人1時間まで)
会場/市役所5階503会議室(第3土曜日は産業文化センター) 申込方法/電話で



うまいく！お片づけ講座

申・問/リサイクルプラザ ☎486-0222

日時/2月18日(土) 午後1時30分~
会場/リサイクルプラザ3階 リサイクル活動室
講師/収育指導士・リサイクルプラザ企画運営協議会
会員 平塚知嘉子さん
対象/市内在住・在勤・在学の方
定員/30人(先着順)
申込方法/2月1日(水)午前9時から電話または窓口で
※毎週木曜日と2月11日(土・祝)は休所日のため申し込みできません。



ファミリー・サポート・センター入会説明会

申・問/ファミリー・サポート・センター
☎483-4501

日時/2月25日(土) 午前10時~11時
会場/中央公民館・コミュニティセンター
定員/20人(要予約)
保育/先着9人(1歳以上の未就学児)
その他/サポート会員として活動するためには別途養成講習会の受講が必要です。
申込方法/2月1日(水)午前9時から電話または窓口で



あいはあと事業 新規協力会員向け講習会

申・問/朝霞市社会福祉協議会 ☎486-2485 ㊚486-2418 ✉chiiki@asaka-shakyo.or.jp

協力会員(ボランティア)が高齢者や障害のある方等の日常生活の中での困りごと(室内の清掃、草むしりなど)をお手伝いする地域の支え合い活動を行っています。協力会員は、講習会を受講してから活動となります。
日時/3月2日(木) 午前10時~10時45分 視聴方法/Zoomによるオンライン参加
※オンライン参加が難しい方は個別説明を別日程で調整します。
定員/オンライン100人
申込方法/氏名(ふりがな)・年齢・住所・電話番号・メールアドレスを、メール・電話・FAXで
※詳しくは、右のコードをご確認ください。



催し・講座



催し・講座

記載のないものは、対象/どなたでも
費用/無料、申込方法/事前申込不要



朝霞市起業家育成支援セミナー

申・問/産業振興課 ☎463-1903

日時/2月13日(月) 午後1時～3時
 会場/産業文化センター 定員/約25人
 講師/GEs BAGEL WORKS 中村 梢さん
 内容/小さな自宅パン教室が地域で唯一の
 ベーグル専門店になるまで
 申込方法/市ホームページの申込フォームで



犬の整体講座

申・問/動物との共生社会を目指す会 Vest.清水^{しみず}
 ☎090-5394-3717 ✉vest.asaka@gmail.com

日時/2月19日(日) 午後1時30分～3時30分
 会場/中央公民館・コミュニティセンター
 ※オンラインでの受講も可
 講師/倉田美幸さん 定員/約20人(会場)
 申込方法/メールで、氏名・連絡先・メールアドレス・
 現地またはZoomで参加を記入



後悔しない最期を迎えるための終活講座

申・問/地域包括支援センターひいらぎの里 ☎291-9111 FAX291-9090

日時/2月10日(金) 午後2時～3時30分 ※講座終了後、希望者に介護個別相談会を行います。
 会場/仲町市民センター 1Fホール 対象/市内在住でおおむね65歳以上の方
 定員/20人(要予約) 申込方法/電話またはFAXで



障害のある方が一人暮らしをするために

申・問/朝霞市社会福祉協議会 ☎486-2400 FAX486-2418 ✉soudan@asaka-shakyo.or.jp

日時/2月27日(月) 午前11時～正午 会場/はあとぴあ(総合福祉センター)2階会議室
 内容/不動産会社の選び方、物件の見方など 講師/株式会社リゾン社員
 対象/市内在住で将来一人暮らしを考えている障害のある方、その家族、支援者
 定員/30人 申込方法/氏名・電話番号を、電話・FAX・メール・窓口で



認知症サポーター養成講座

申・問/各地域包括支援センター

日時	会場	定員	申し込み・問い合わせ
2月23日(木・祝) 午前10時～正午	仲町市民センター 1階ホール	30人	地域包括支援センターひいらぎの里 ☎291-9111 FAX291-9090
3月1日(水) 午後2時～3時30分	産業文化センター 2階研修室	20人	地域包括支援センターあさか中央 ☎423-2761 FAX423-2762

共通事項 対象/市内在住・在勤の方 持ち物/筆記用具
 申込方法/2月1日(水)午前9時から各地域包括支援センターに電話またはFAXで(予約制・先着順)



高齢者への見守り・声掛け訓練

問/地域包括支援センター内間木苑
 ☎458-2022 FAX458-2023

日時/2月24日(金) 午後2時～4時
 会場/宮戸市民センター 1階ホール
 対象/市内在住で認知症サポーター養成講座を受講した方
 定員/15人(先着順) 持ち物/筆記用具
 申込方法/2月1日(水)から電話またはFAXで



成年後見制度講座

申・問/地域包括支援センター朝光苑
 ☎450-0855 FAX450-0966

申し立ての具体的手順等をわかりやすく学べます。
 日時/3月3日(金) 午後2時～4時
 会場/中央公民館・コミュニティセンター ギャラリー
 講師/司法書士加賀屋パートナーズ^{はらくにはる} 原邦治さん
 定員/30人(先着順) 持ち物/筆記用具
 申込方法/2月1日(水)から電話またはFAXで



わくわくどーむからのご案内

会場・問/わくわくどーむ(健康増進センター)
 ☎472-6000

≪わくわくどーむ休館日≫

1月30日(月)～2月13日(月)は、館内の臨時点検および修繕工実施のため全館臨時休館です。
 (工事の状況により、休館日を延長する場合があります。)2月20日(月)、27日(月)は定期休館日です。
 12～2月は毎週月曜日、3～11月(8月は除く)は、毎月第1月曜日がお休みです。

スポーツ教室 第6期(2～3月)開講中!

参加希望はお気軽にお問い合わせください。各種教室の募集概要はわくわくどーむホームページにも掲載しています。



わくわくどーむ
ホームページ