

道路位置図 (指定)

指定年月日 昭和46年10月20日 番号 第263号

1. 申請に係わる土地の地名地番

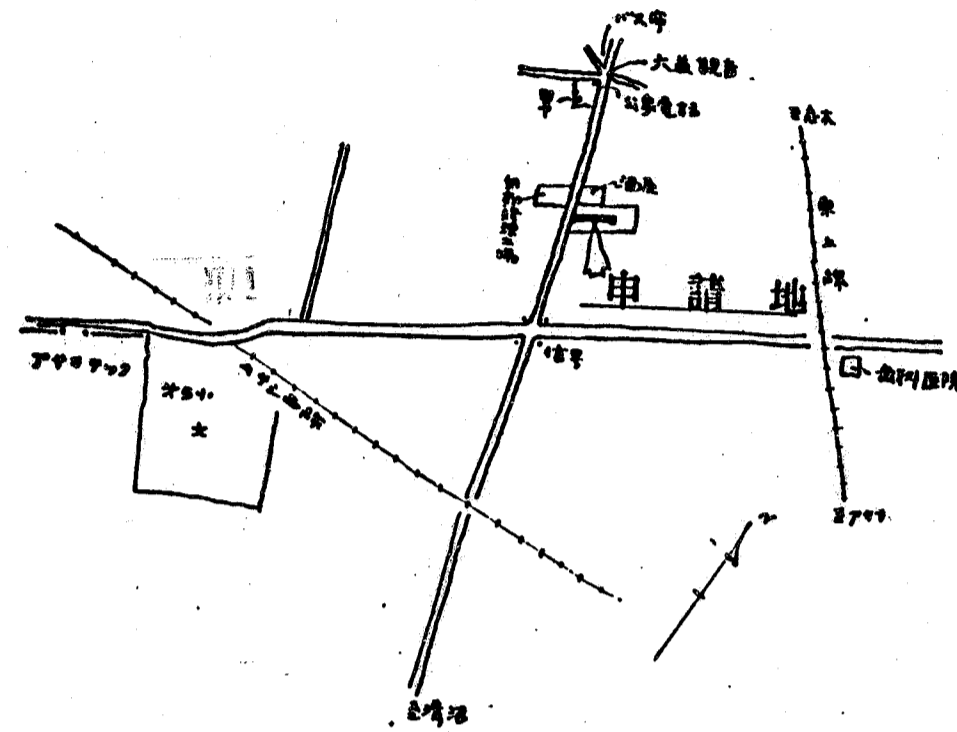
埼玉県朝霞市大字溝沼字館道下347~80

2. 申請に係わる道路の幅員、延長及び面積

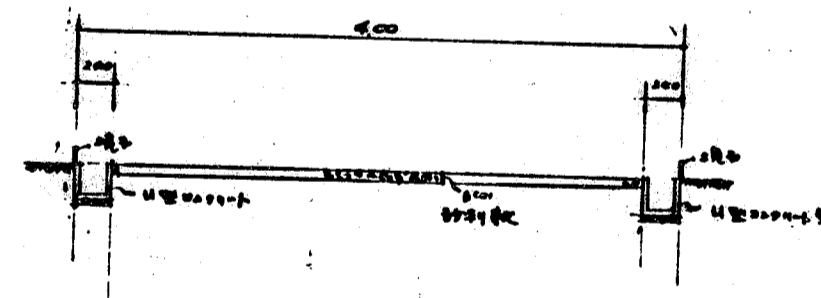
幅員 4.00メートル 延長 35.00メートル 面積 144.00 平方メートル

3. 利用宅地総面積 806.00 平方メートル

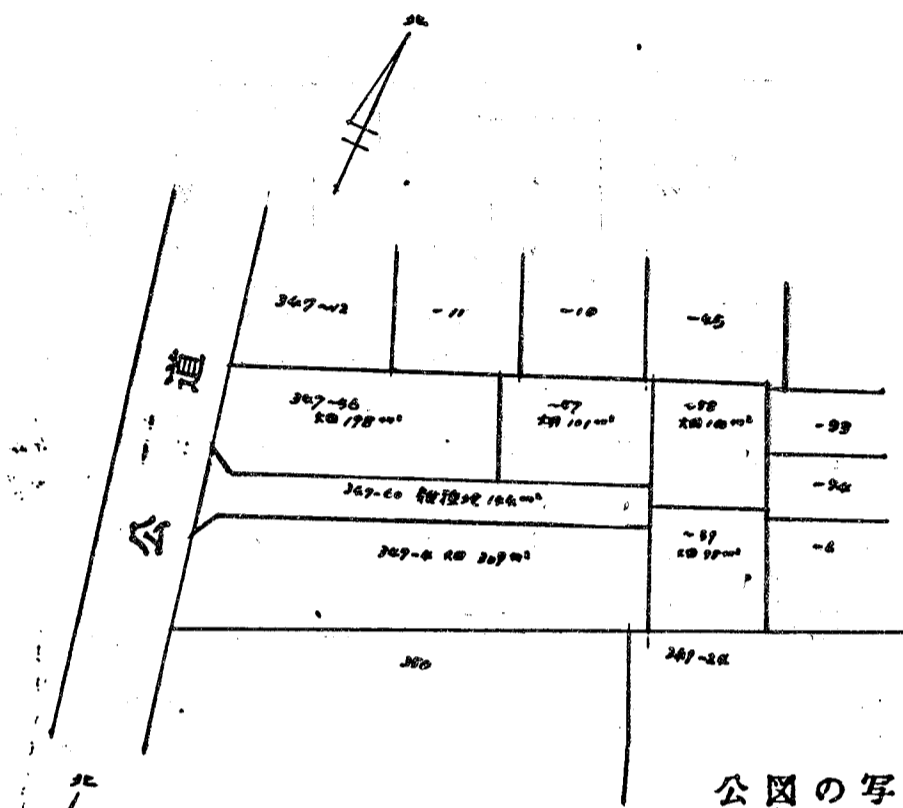
縮 尺	付近見取図	
	地籍図	1/300
	構造図	1/50
	公図の写し	1/600



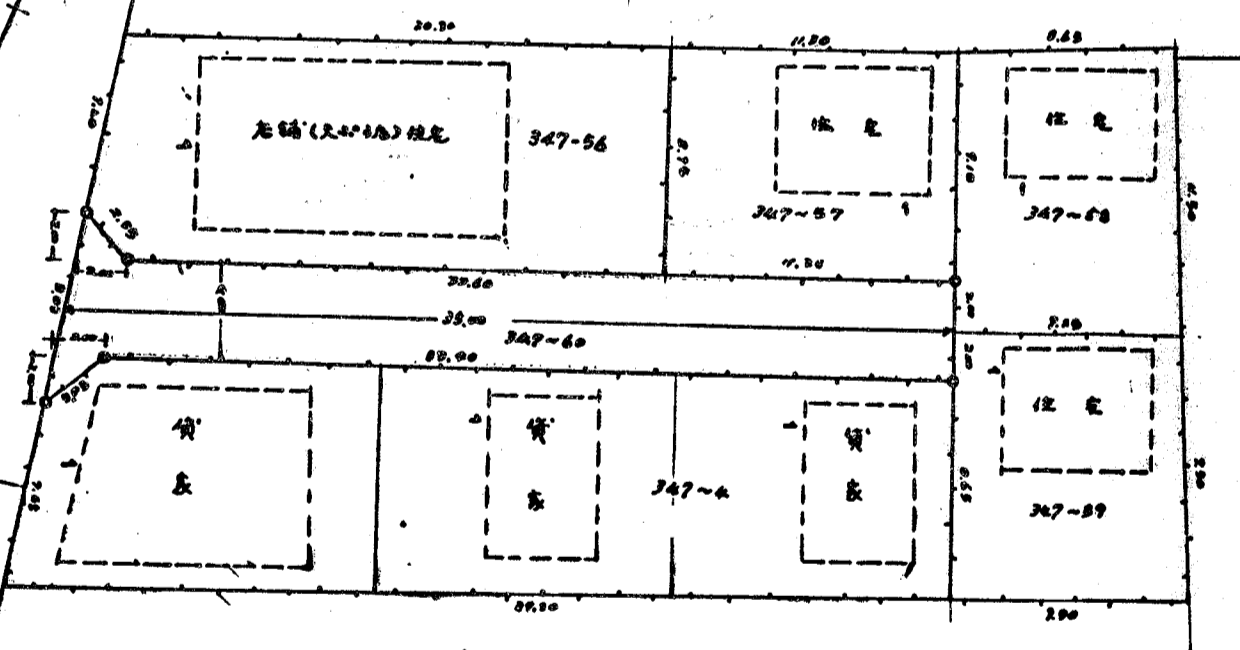
附近見取図



道路構造図



公図の写



地籍図