

道路位置図 (指定)

指定年月日 昭和46年10月1日 番号 第224号

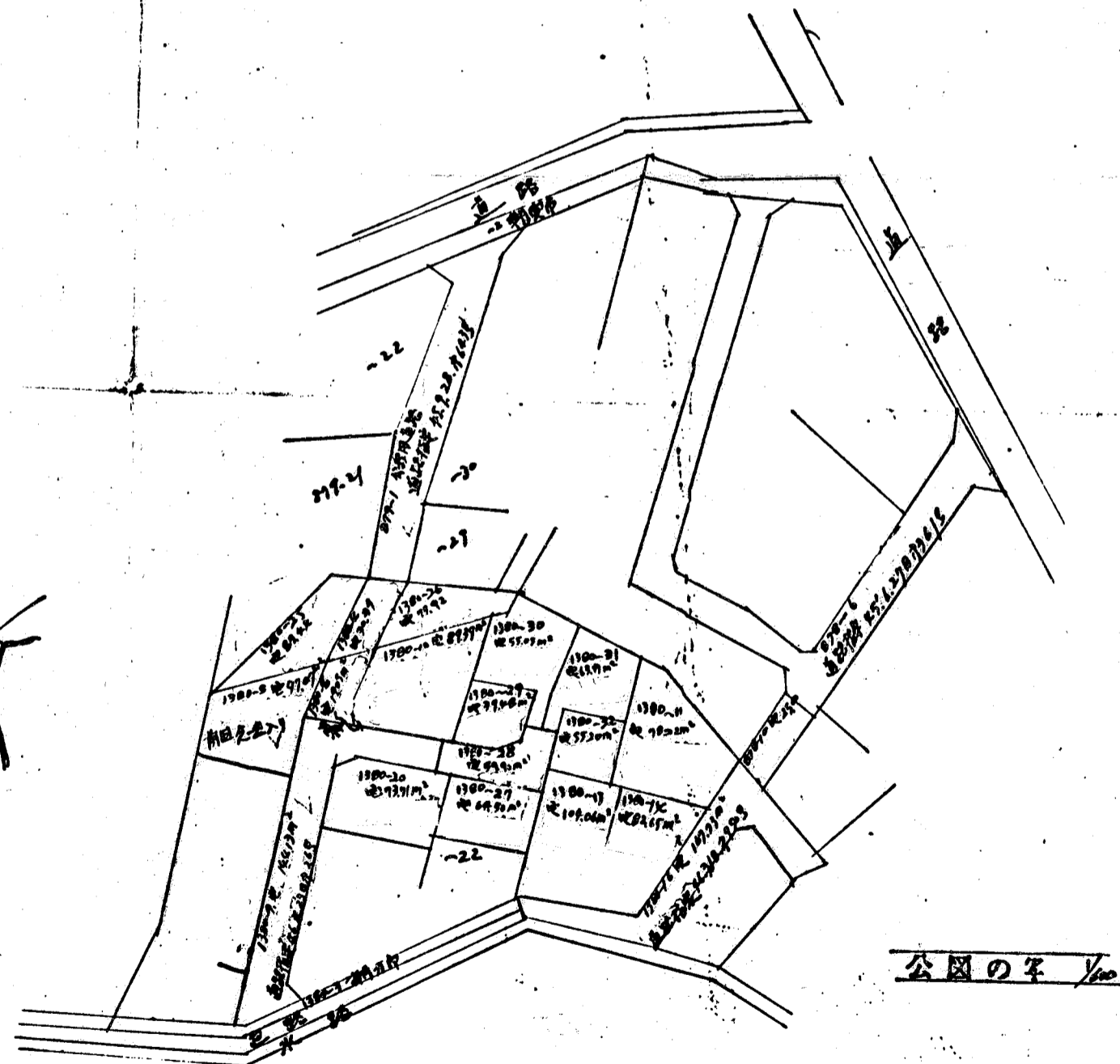
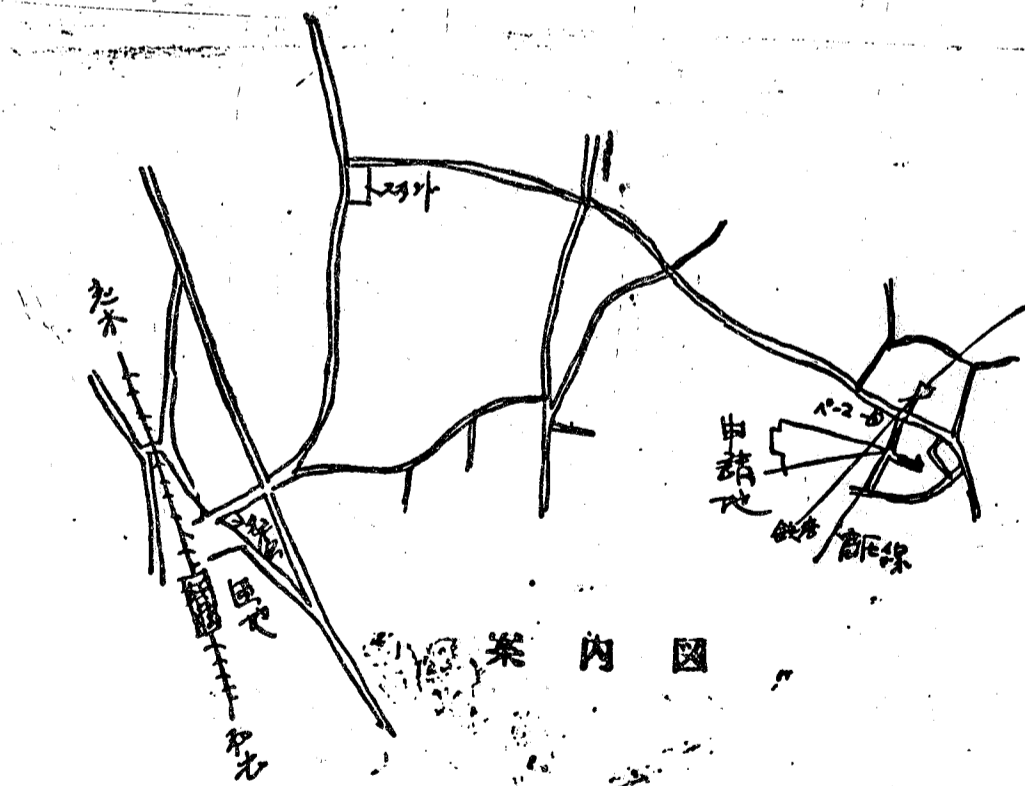
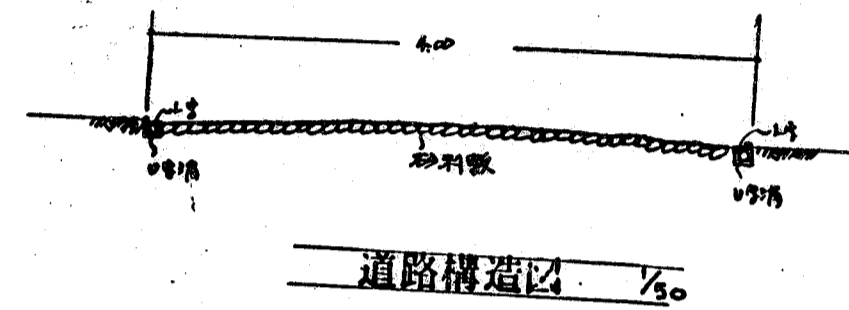
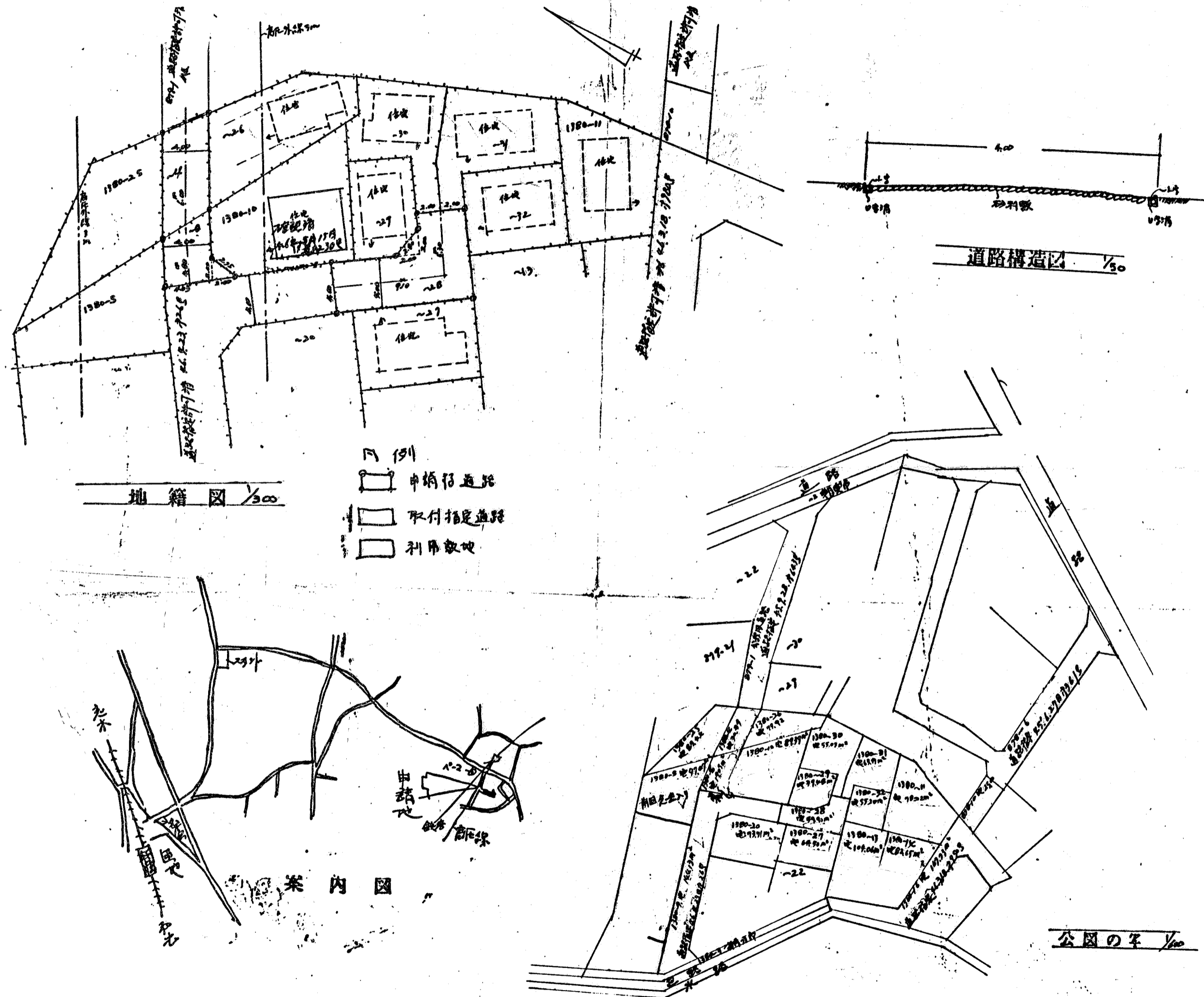
1. 申請に係わる土地の地名地番

埼玉県朝霞市大字根岸字中延原 1380~4, ~8, ~28

2. 申請に係わる道路の幅員、延長及び面積

幅員: 4.00m 延長: 25.20m 面積: 109.34平方m

3. 利用宅地総面積 516.98平方m



縮尺	付近見取図	
	地籍図	1/300
	構造図	1/50
	公図の写し	1/600