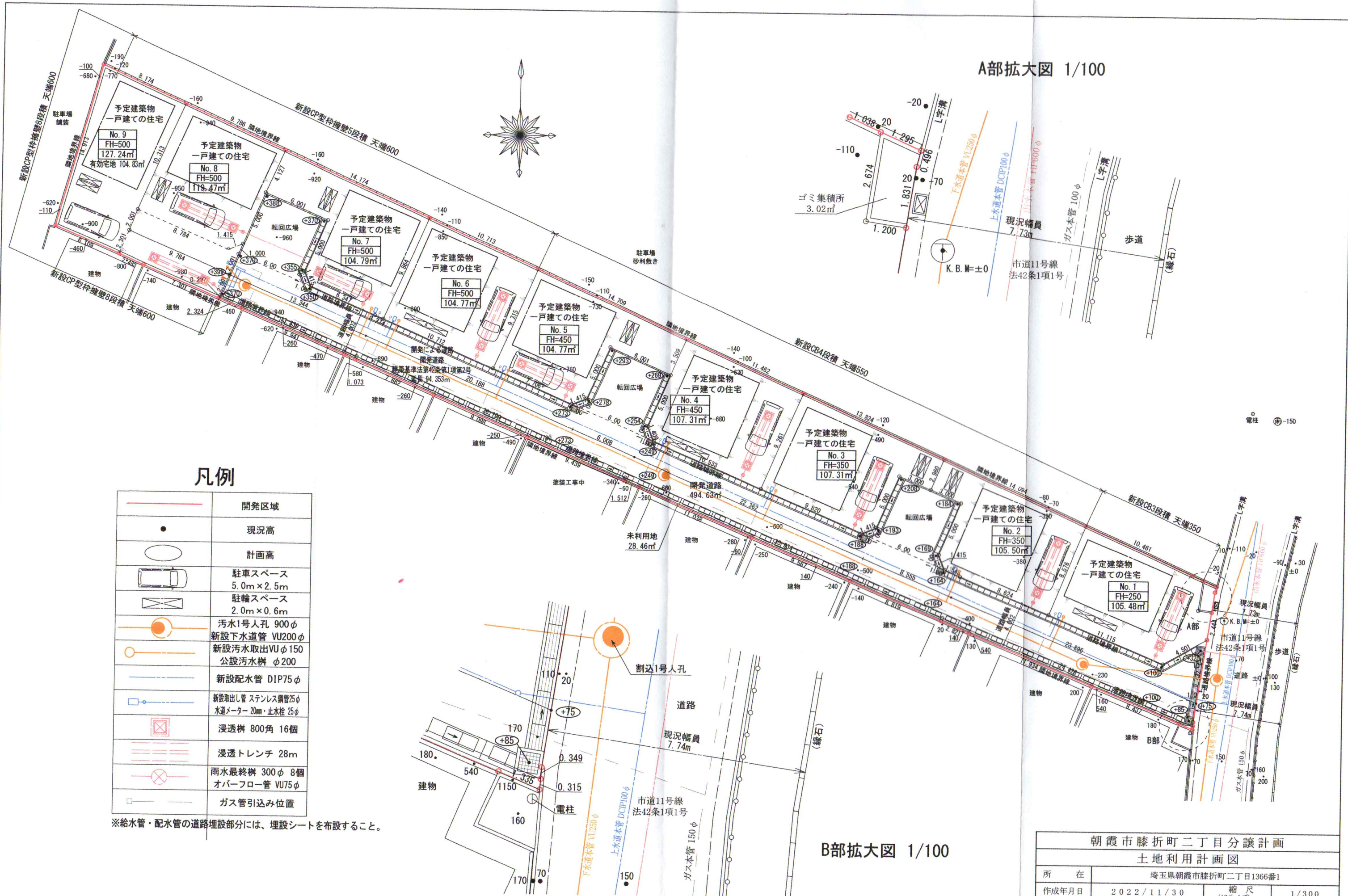


A部拡大図 1/100



凡例

	開発区域
	現況高
	計画高
	駐車スペース 5.0m×2.5m
	駐輪スペース 2.0m×0.6m
	汚水1号人孔 900φ 新設下水道管 VU200φ 新設汚水取出VUφ150 公設汚水樹 φ200
	新設配水管 DIP75φ
	新設取出し管 ステンレス鋼管25φ 水道メーター 20mm・止水栓 25φ
	浸透樹 800角 16個
	浸透トレンチ 28m
	雨水最終樹 300φ 8個 オーバーフロー管 VU75φ
	ガス管引込み位置

※給水管・配水管の道路埋設部分には、埋設シートを布設すること。

B部拡大図 1/100

朝霞市膝折町二丁目分譲計画  
土地利用計画図

所在	埼玉県朝霞市膝折町二丁目1366番1		
作成年月日	2022/11/30	縮尺 (A3サイズ)	1/300
作成者	埼玉県さいたま市南区南浦和一丁目30番19-1号 株式会社 グランスカイ 代表社員 森下典和		