

原本照合済

縮	1:1500
附近見取図	1:250
地籍図	1:10・1:50
構造図	1:600
尺	公図の写し

※道路の位置の指定・変更・取消台帳

告示年月日	4年11月10日	指定年月日	4年11月10日
告示番号	第212号	番号	第3号

図 (S=1:1500)

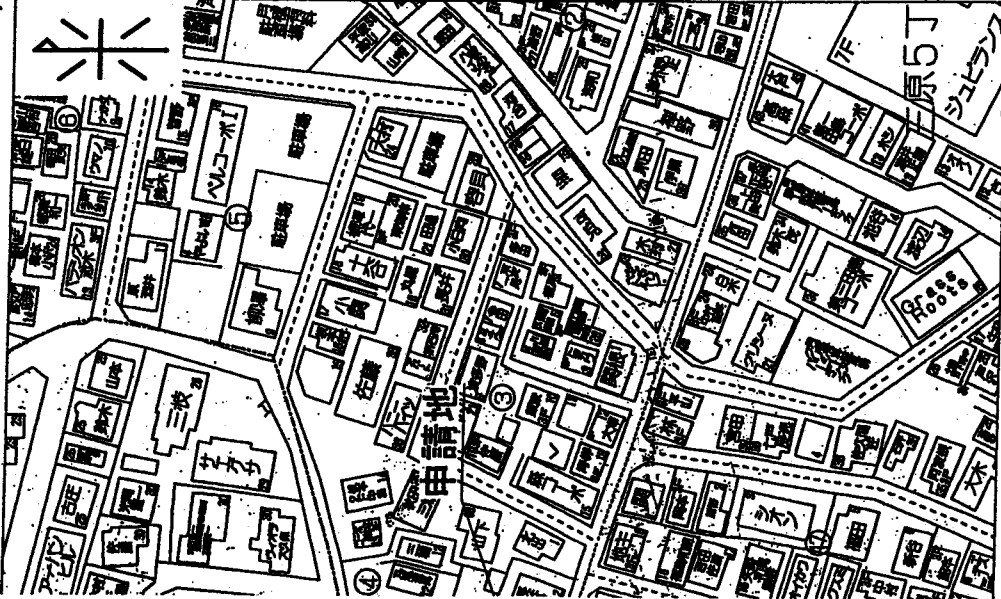
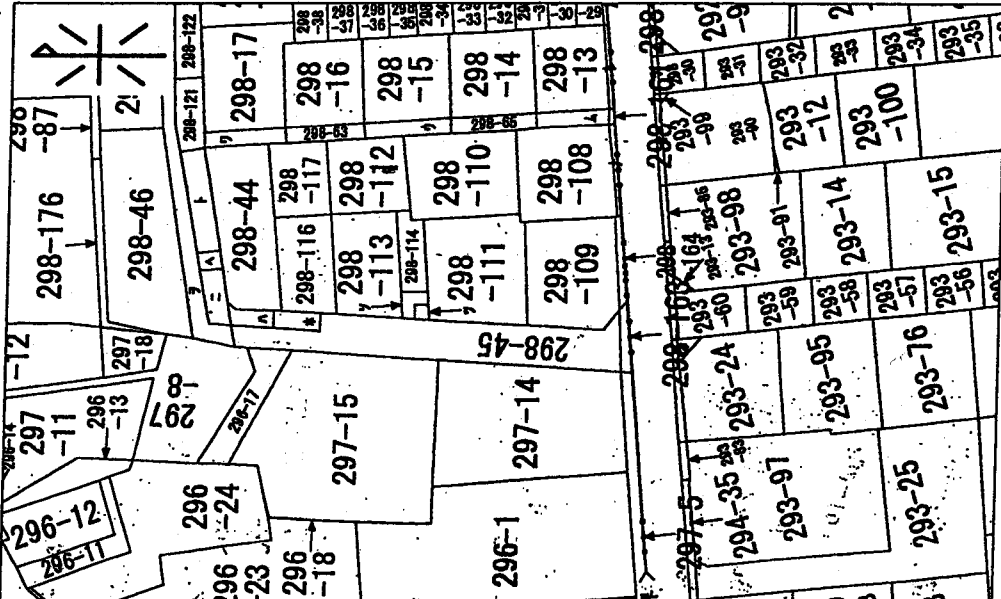


図 (S=1:600)



(凡例)

位置の標識		郡界	
出入		都市計画線	
主要		存道路	
井		申請する道路の位置 (自動車回広場を含む)	
生		指定された道路の位置及び建築線 (指定年月日及び番号を記入のこと。)	
予		指定が取り消される道路の位置	
既		予定する道路の位置	
敷		擁壁	
地		高	
市		庄	
町		崖	
村		水路及び土揚敷	
界			

(注意)

1. 承諾書の「権利別」欄には、申請に係る土地 (隣接土地を含む。) の所有者、借地権者、建築物若しくは工作物の所有者、他の権利者又は管理者 (申請に係る道路を建築基準法施行令第144条の4第1項及び第2項に規定する基準に適合するように管理する者をいう。) の別をそれぞれ記入すること。
2. 図面中に、地番、権利別及び氏名をそれぞれ記入すること。
3. 申請の道路の幅員及び延長の単位はm (小数点以下2位まで) とし、面積の単位は㎡ (小数点以下2位まで) とすること。
4. 付近見取図、地籍図、道路構造図、自動車回広場の構造図、公図の写し及び土地に高低差がある場合は、その断面図を記入すること。
5. 道路及び自動車回広場の構造図には、側溝等及び路面の構造を記入すること。
6. 付近見取図と地籍図の方位は、一致させること。
7. 隣接境界又は測量の基点から申請道路までの距離を記入すること。
8. ※欄には、記入しないこと。
9. 記入欄が不足する場合には、適宜欄を設けて記載するか、別紙に必要な事項を記載して添付すること。

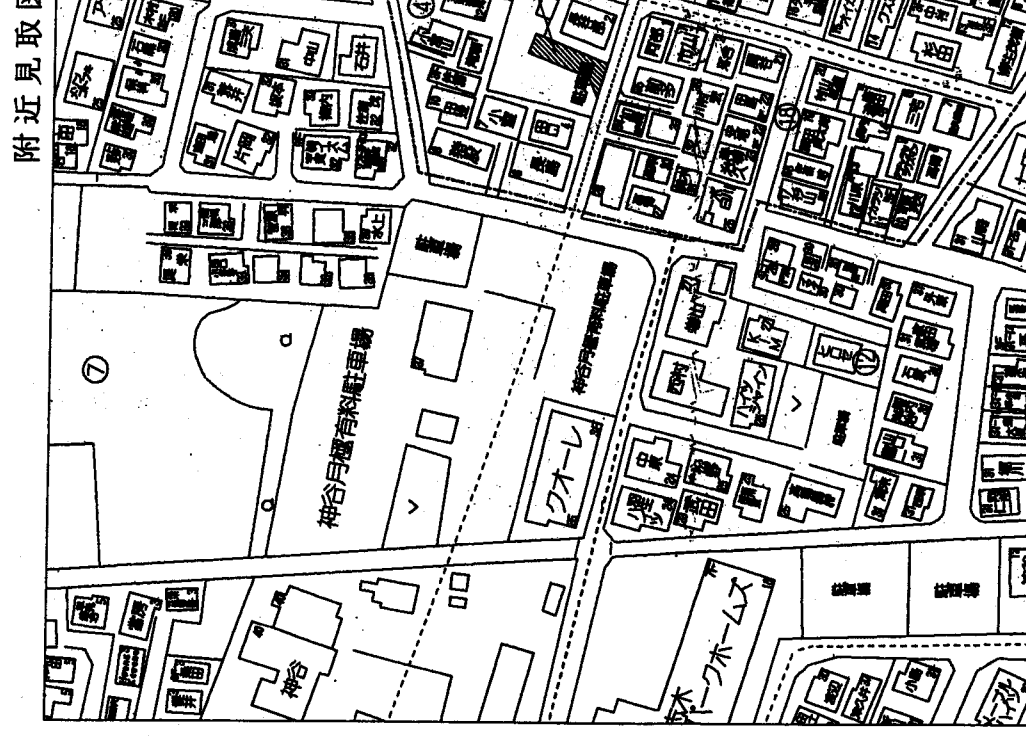
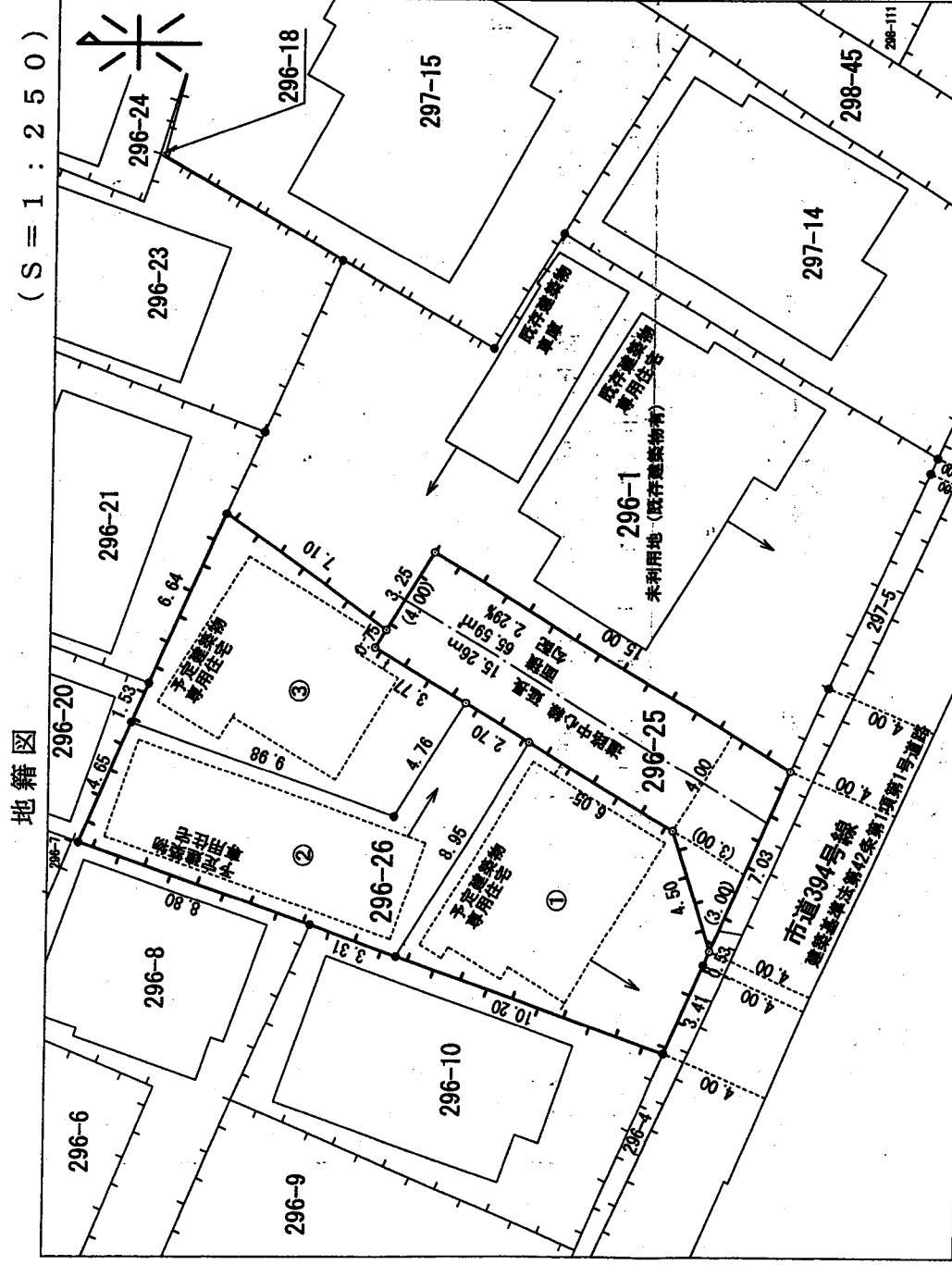
# 道路位置図 (指定・変更・取消)

1、申請に係る土地の地名地番 朝霞市三原四丁目296番25

2、申請に係る道路の幅員、延長及び面積

幅員 4.00メートル・延長 15.26メートル・面積 65.59平方メートル

3、利用宅地総面積 273.64平方メートル (道路部分含む)



## 構造図

S=1:50

