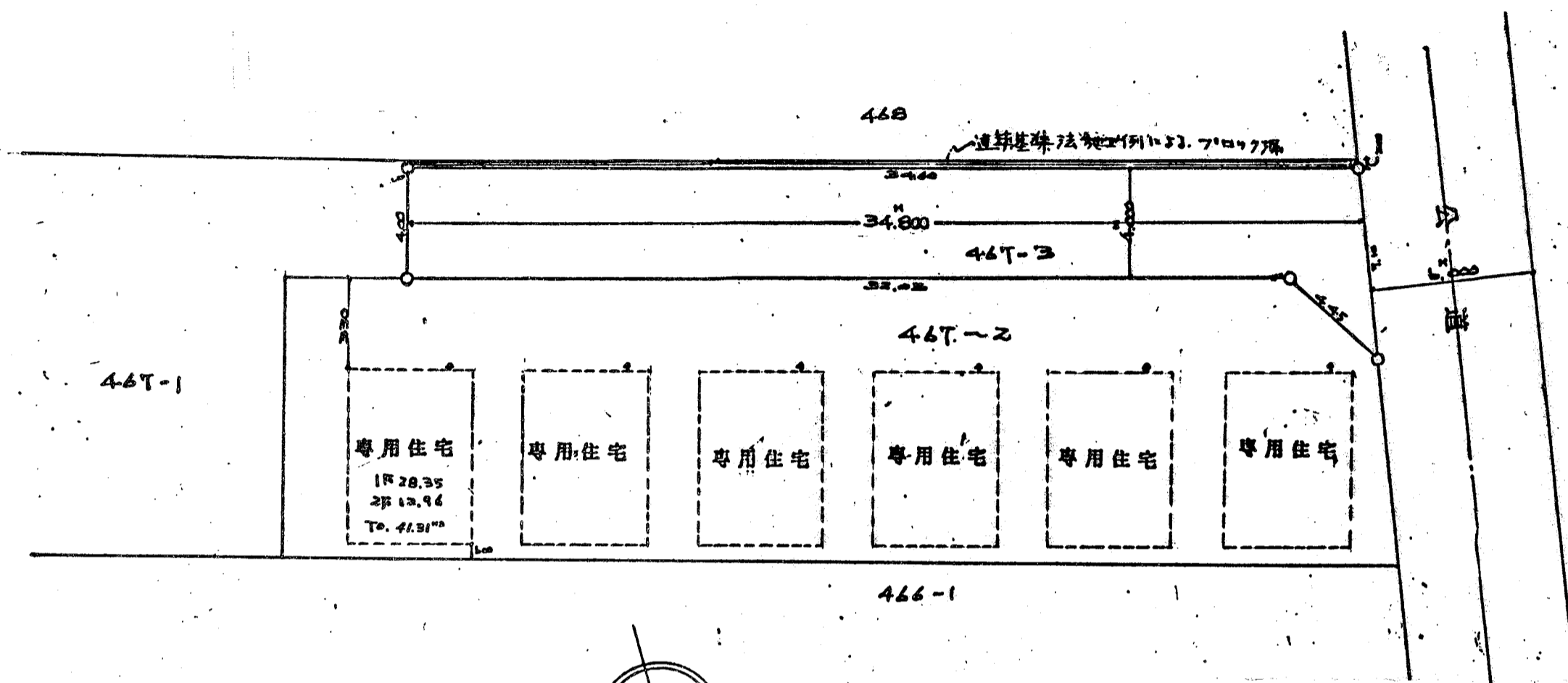


道路位置図 (指定)

指定年月日	昭和46年8月14日	番号	第155号
1. 申請に係わる土地の地名地番			
埼玉県朝霞市大字膝折字北浦467-3			
2. 申請に係わる道路の幅員、延長及び面積			
幅員	4.00メートル	延長	24.80メートル
面積	149.77平方メートル		
3. 利用宅地総面積		546.92平方メートル	



縮尺	付近見取図	
	地籍図	1/200
	構造図	1/50
	公図の写し	1/600

