

道路位置図 (指定)

指定年月日 昭和46年7月18日 番号 第111号

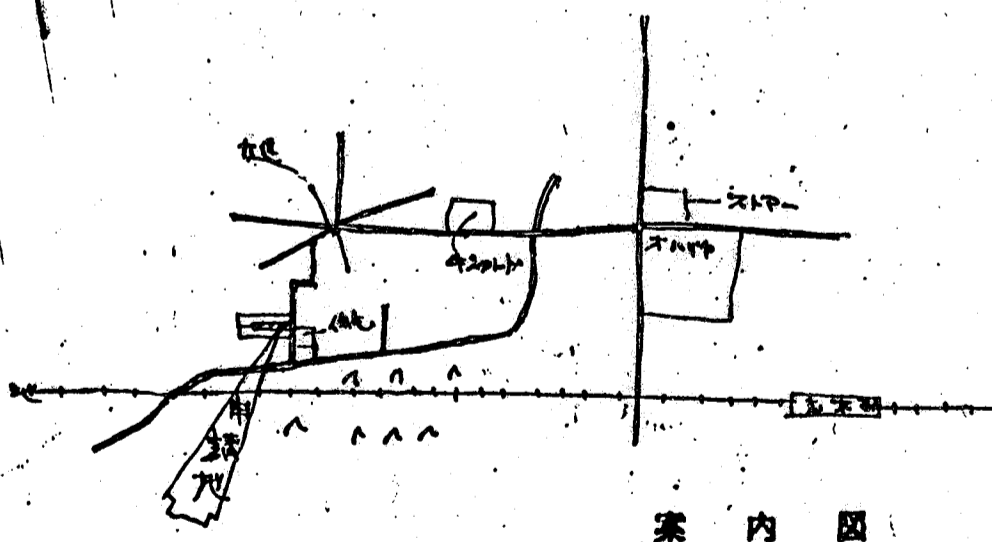
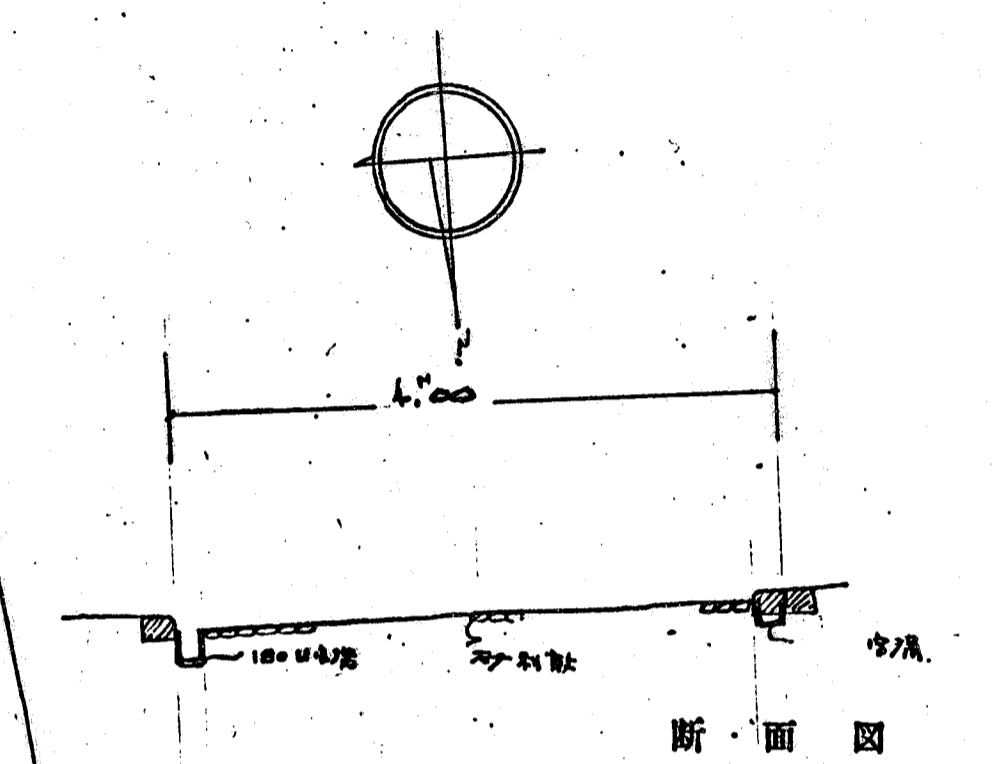
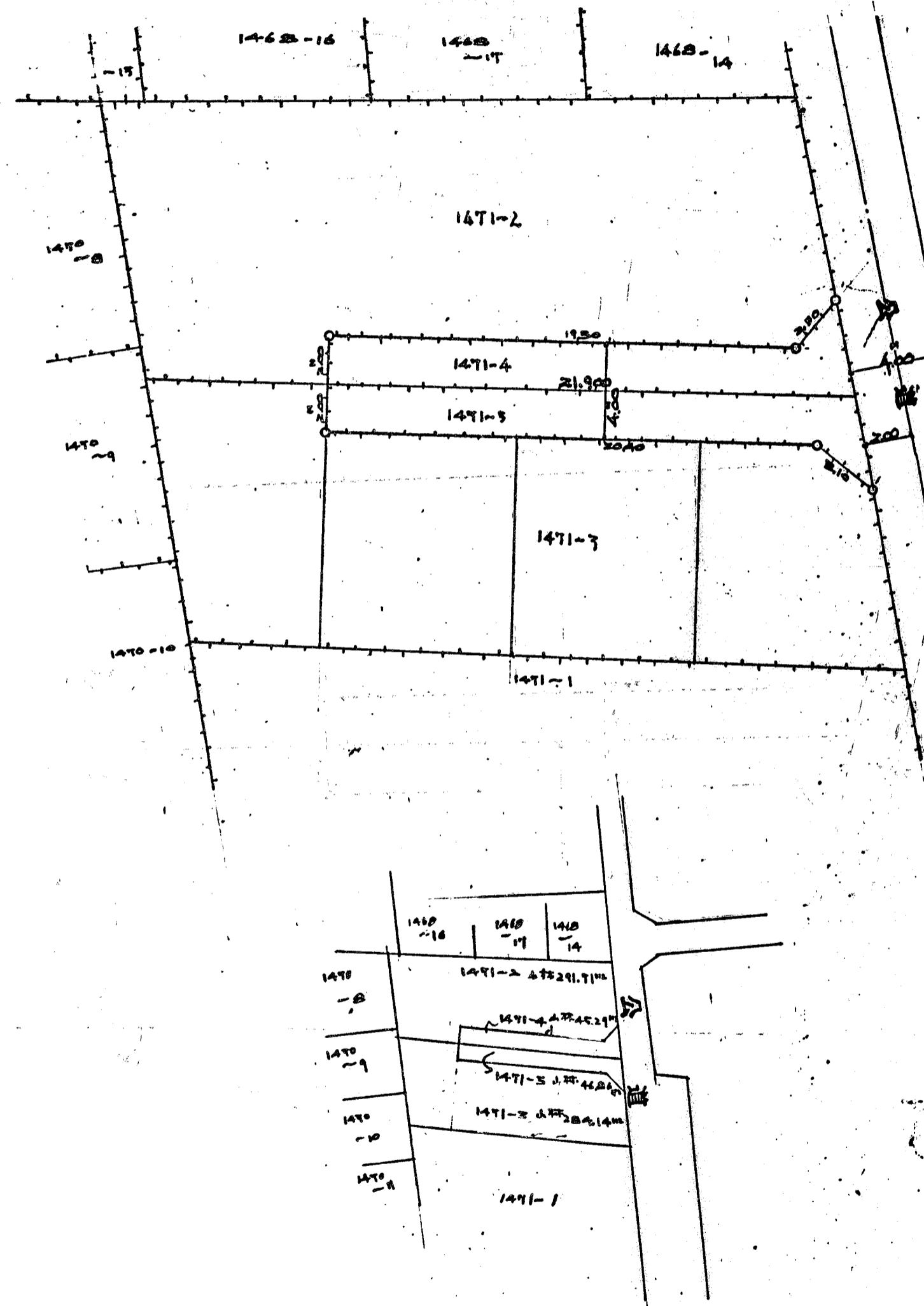
1. 申請に係わる土地の地名地番

埼玉県朝霞市大字浜崎字六道 1471-4
1471-5

2. 申請に係わる道路の幅員、延長及び面積

幅員 4.00m 延長 21.90m 面積 92.15 平方m

3. 利用宅地総面積 668.00 平方m



縮 尺	付近見取図	
	地籍図	1/200
	構造図	1/50
	公図の写し	1/600