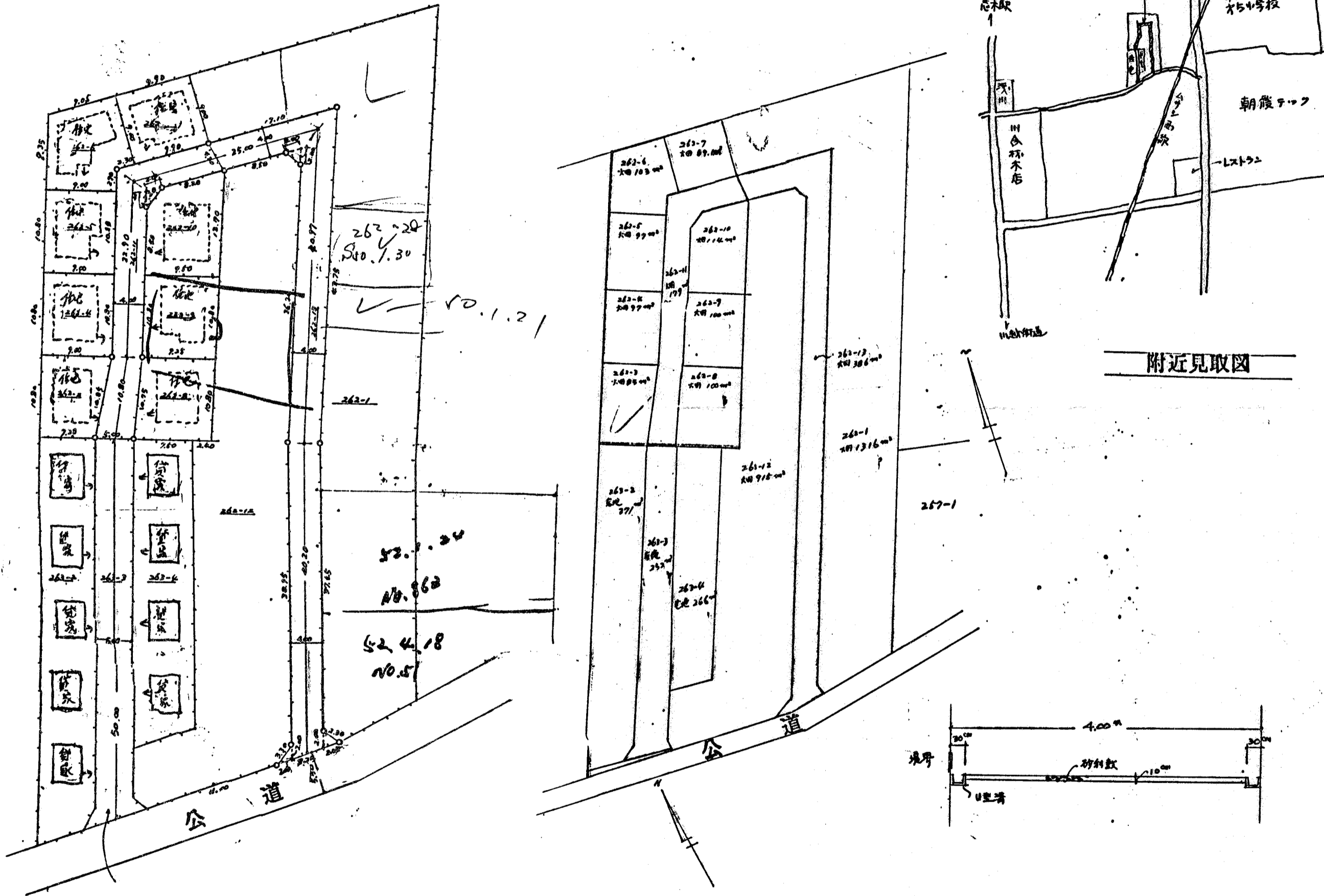


# 道路位置図 (指定)

指定年月日	昭和46年6月22日	番号	第88号
1. 申請に係る土地の地名地番			
埼玉県朝霞市大字溝沼字介財原 262-11 262-13			
2. 申請に係る道路の幅員、延長及び面積			
幅員	4.00メートル	延長	137.87メートル
面積	平方メートル		
3. 利用宅地総面積		964.00 平方メートル	



縮尺	付近見取図	
	地籍図	1/500
	構造図	1/500
	公図の写し	1/600