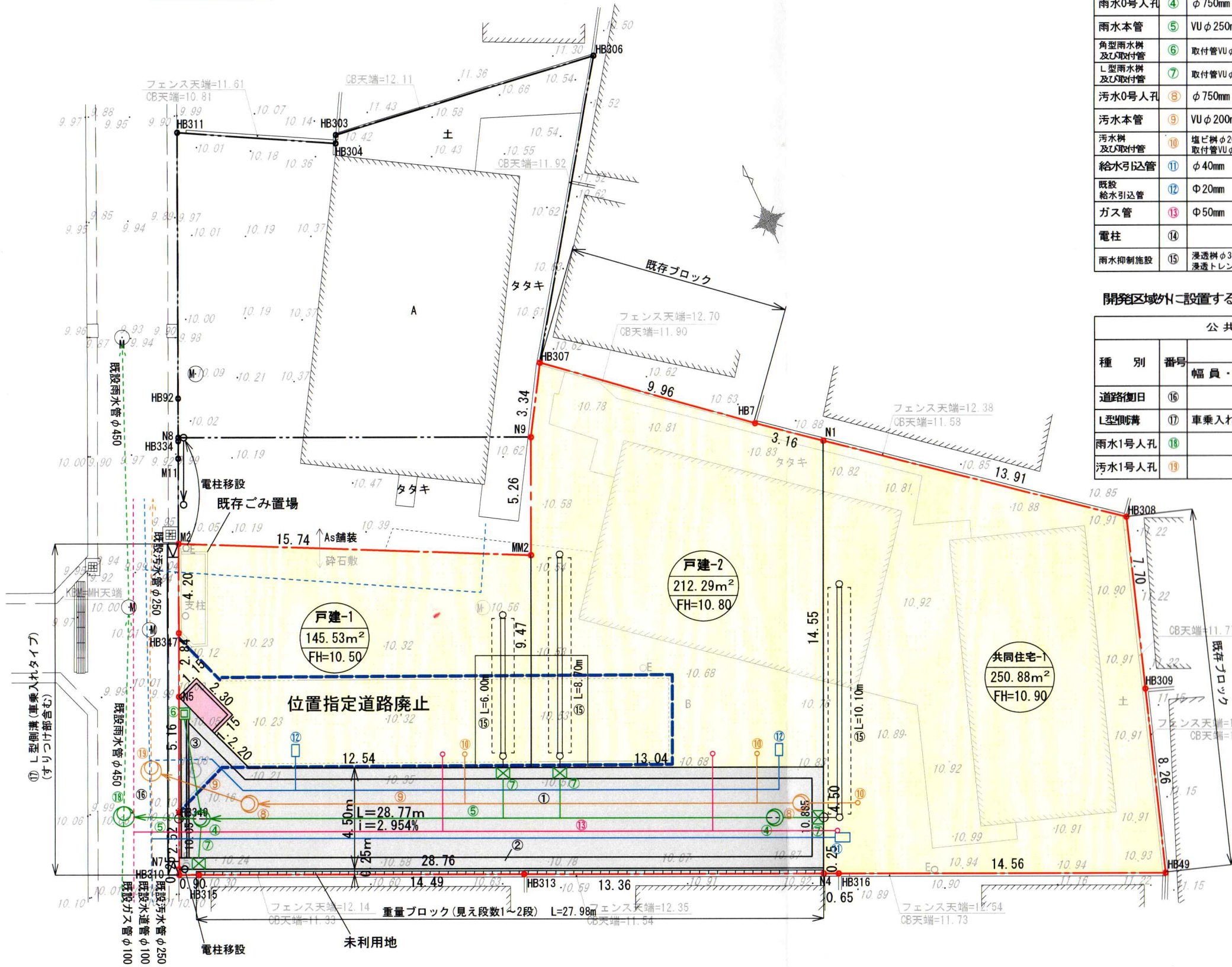


土地利用の概要（開発行為）

種別	面積(m ²)	比率(%)	摘要
宅地	608.69	80.81	3宅地
道路	134.65	17.88	(自主管理)
未利用地	7.25	0.96	(自主管理)
ごみ置場	2.65	0.35	(自主管理)
合計	753.24	100.00	



開発区域内に設置する公共施設等

種別	番号	公共施設			管理する者	用地の帰属先	施設の管理者	備考
		幅員・寸法	延長/個数	面積 m ²				
道路	①	4.50m	28.77m	134.6m ²	事業主	事業主	事業主	アスファルト舗装60型
L型側溝	②	車乗入れタイプ			事業主	事業主	事業主	
横断側溝	③	U-250			事業主	事業主	事業主	
雨水0号人孔	④	φ750mm	2基		事業主	事業主	事業主	
雨水本管	⑤	VUφ250mm			事業主	事業主	事業主	
角型雨水樹及び取付管	⑥	取付管VUφ150mm	1基		事業主	事業主	事業主	
L型雨水樹及び取付管	⑦	取付管VUφ150mm	4基		事業主	事業主	事業主	
汚水0号人孔	⑧	φ750mm	2基		事業主	事業主	事業主	
汚水本管	⑨	VUφ200mm			事業主	事業主	事業主	
汚水樹及び取付管	⑩	塩ビ樹φ200mm 取付管VUφ150mm	3基		事業主	事業主	事業主	
給水引込管	⑪	φ40mm	1箇所		事業主	事業主	事業主	
既設給水引込管	⑫	φ20mm	2箇所		事業主	事業主	事業主	
ガス管	⑬	φ50mm			大東ガス	事業主	大東ガス	3宅地引込み
電柱	⑭		3本		NTT・東電	事業主	NTT・東電	移設
雨水抑制施設	⑮	浸透樹φ300mm 浸透トレンチφ200mm	3箇所		事業主	事業主	事業主	

開発区域外に設置する公共施設等

種別	番号	公共施設			管理する者	用地の帰属先	施設の管理者	備考
		幅員・寸法	延長/個数	面積 m ²				
道路幅員	⑯				朝霞市	朝霞市	朝霞市	
L型側溝	⑰	車乗入れタイプ	14.77m		朝霞市	朝霞市	朝霞市	
雨水1号人孔	⑱		1箇所		朝霞市	朝霞市	朝霞市	
汚水1号人孔	⑲		1箇所		朝霞市	朝霞市	朝霞市	

備考

測量・都市計画・区画整理・建築設計・土木設計・造園設計
 株式会社 **セット設計事務所**
 〒185-0012 東京都国分寺市本町2-16-4 TEL 042-324-0724

照査
 担当

年月日
 22.09.08

製図

工事名 (仮称) 朝霞市本町二丁目計画

図名 土地利用計画図

図面 No.

